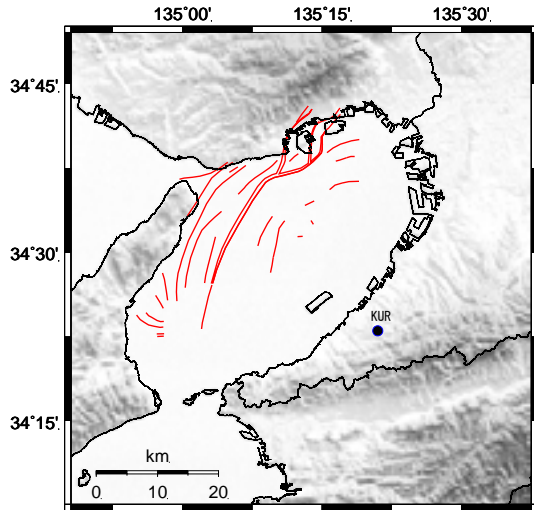


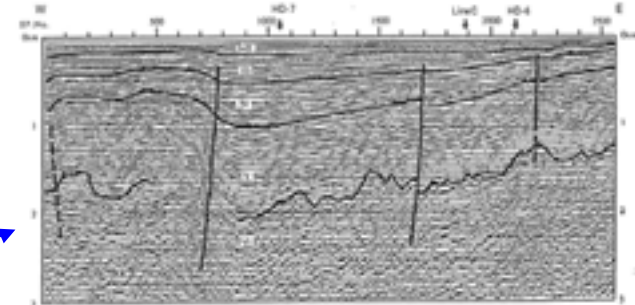
大阪湾内の活断層



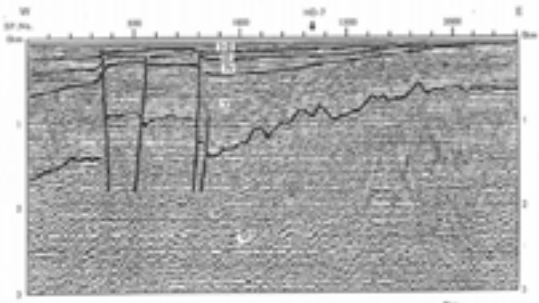
基盤岩上の断層分布図(横倉・他, 1998)



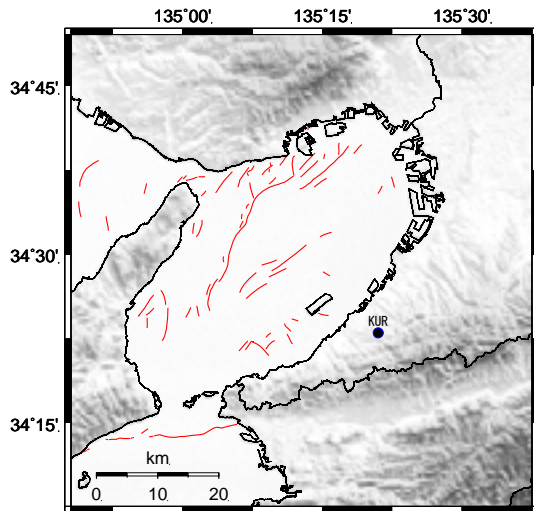
反射法地震探査測線位置
(岩淵・他, 2000)



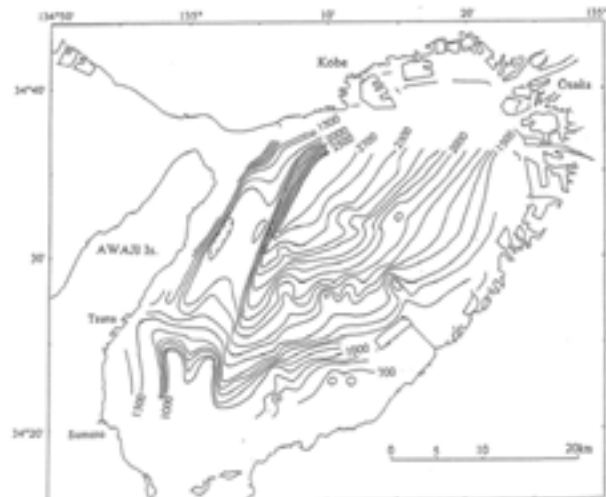
反射法地震探査記録の深度断面
HD-3測線 (岩淵・他, 2000)



反射法地震探査記録の深度断面
HD-4測線 (岩淵・他, 2000)



大阪湾と周辺の構造図
(海上保安庁水路部, 1995)

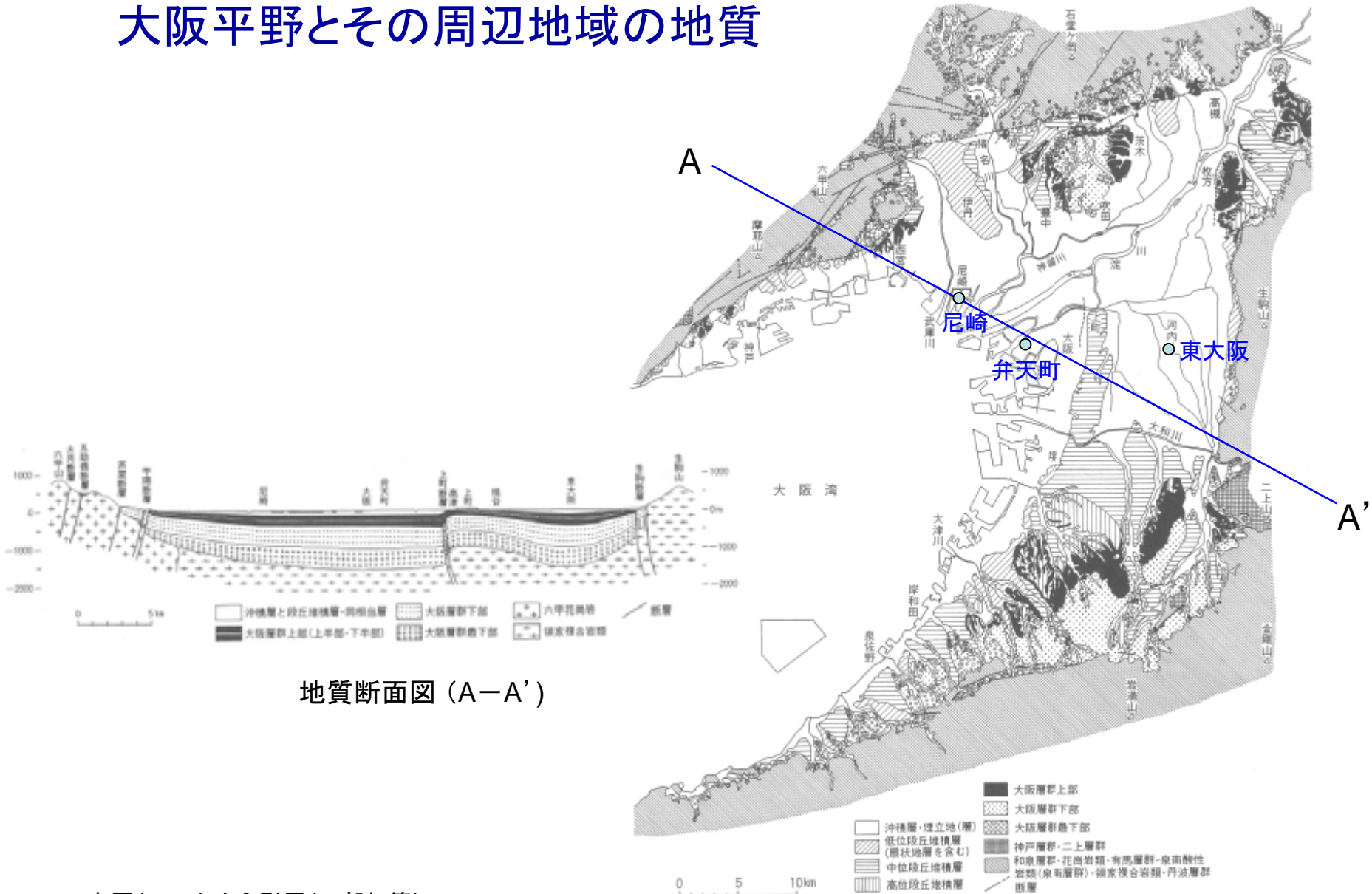


大阪湾の基盤深度図(岩淵・他, 2000)

評価結果

大阪湾断層以外に活断層は存在しない

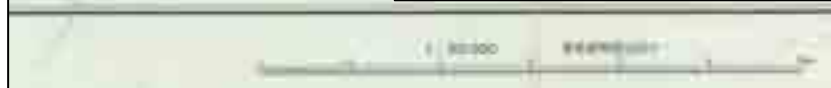
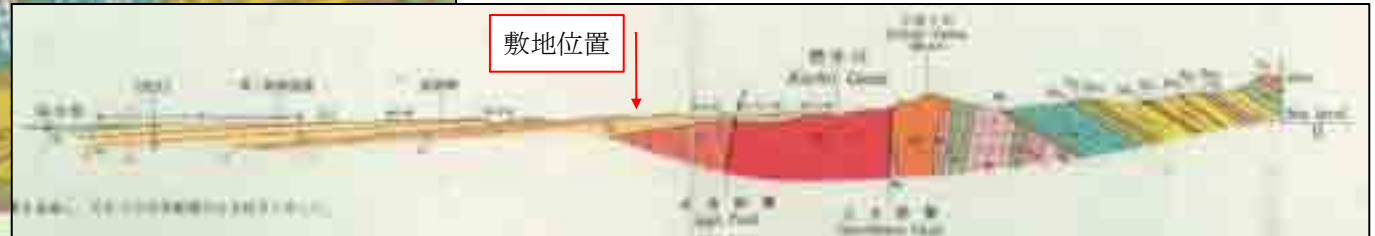
大阪平野とその周辺地域の地質



地質断面図 (A-A')

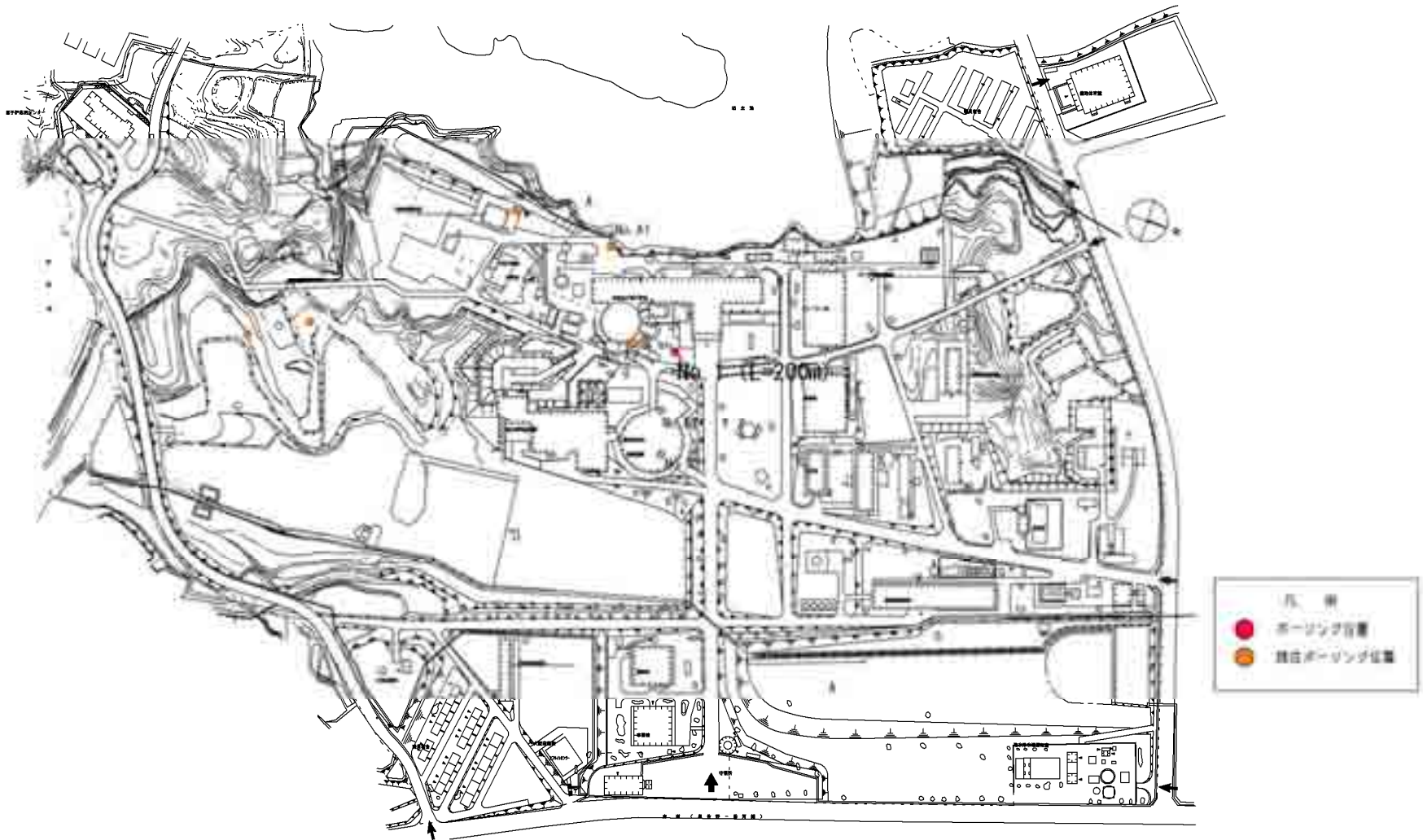
市原(1993) から引用(一部加筆)

敷地周辺の地質図

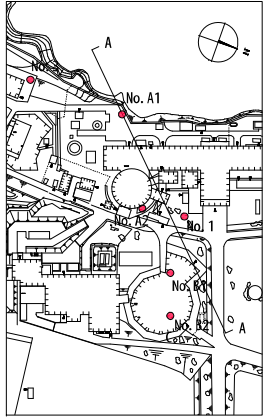
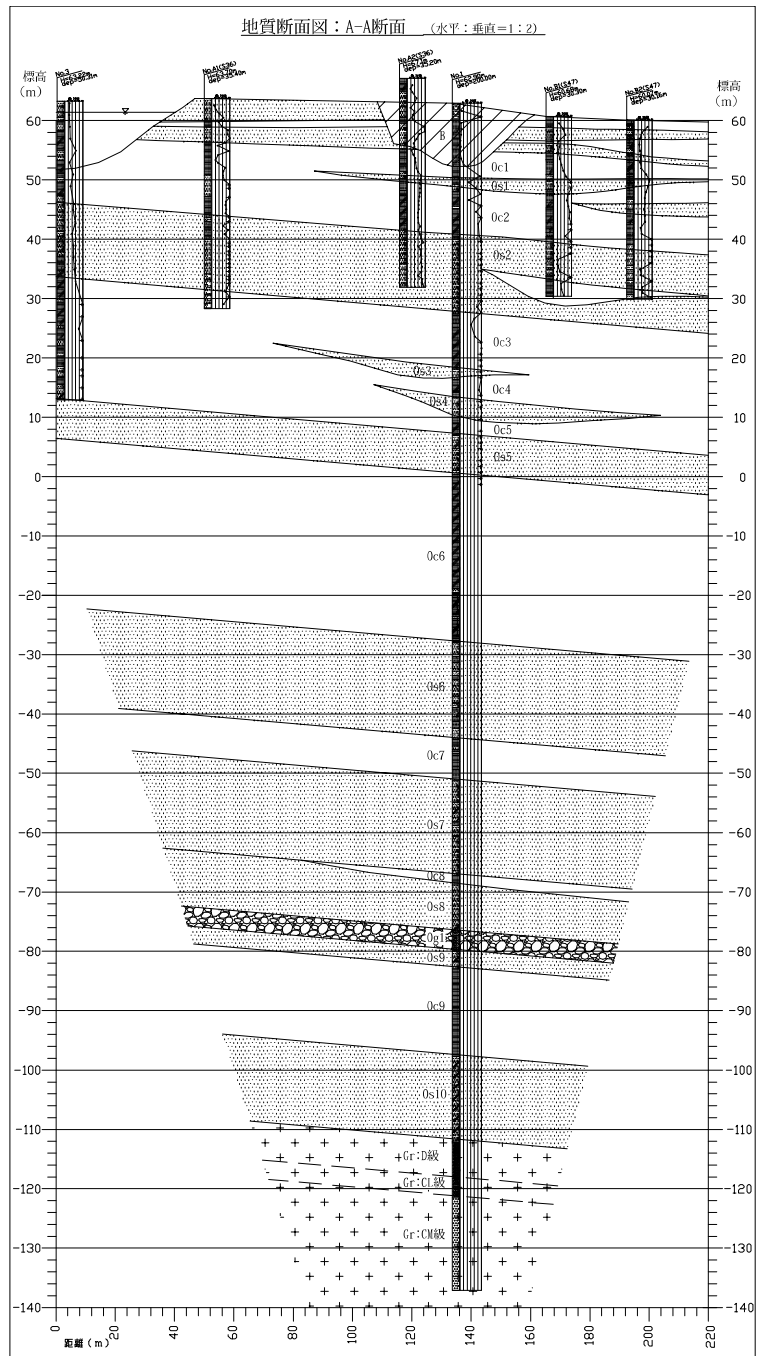


5万分の1地質図幅「岸和田地域の地質」地質調査所(1986)に加筆

敷地内のボーリング調査位置図



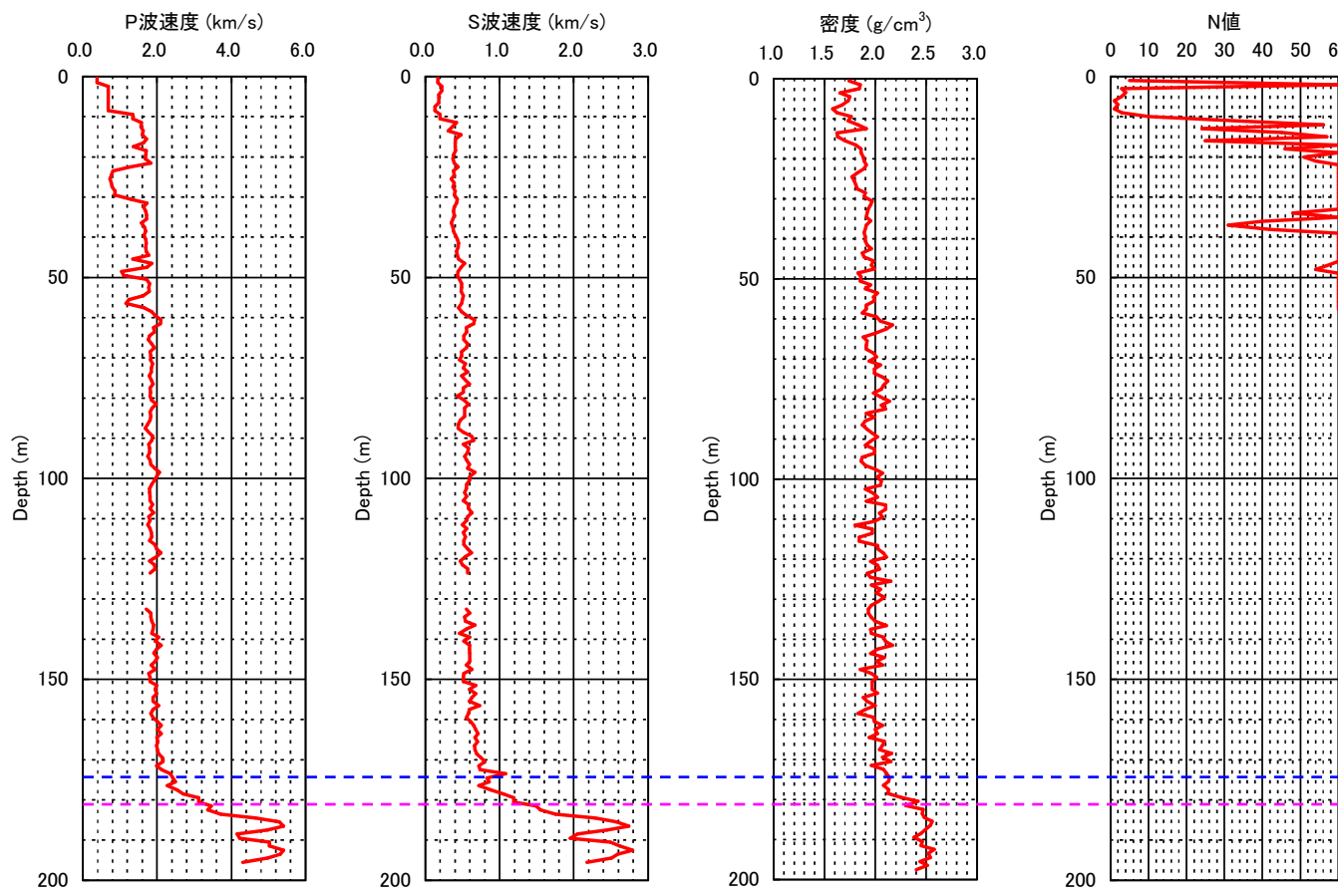
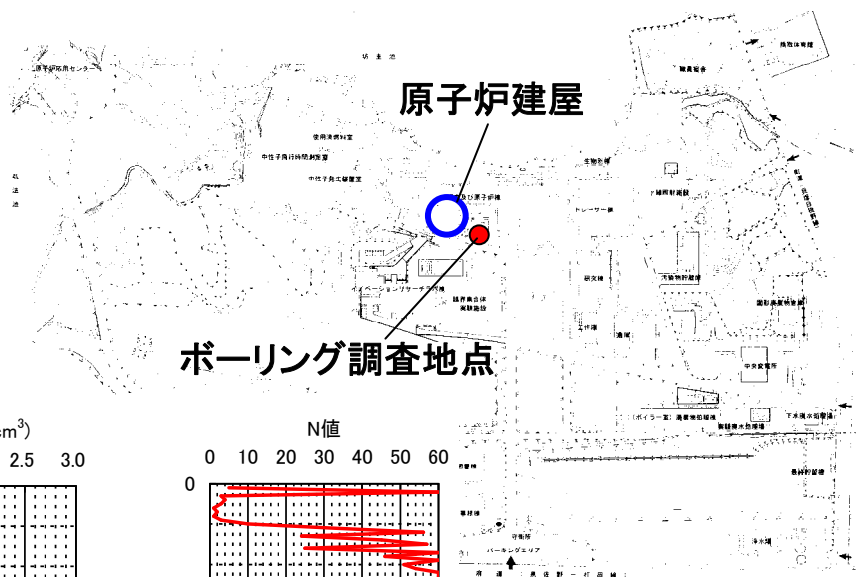
原子炉建屋近傍 の地質断面図



凡例

時代	地層名	記号	地質
完新世	盛土		粘性土
更新世 〜 鮮新世	大阪層群		粘性土層
			砂質土層
白亜紀前期	成合花崗岩		砂礫層 花崗岩

原子炉建屋近傍のボーリング孔 で実施した検層結果および解放 基盤面(-181m)位置



表層-10m程度ま
では埋め戻し土

174m風化花崗岩

181m花崗岩
解放基盤面