



平成28年12月16日

**平成29年3月高等学校卒業予定者の就職内定状況  
(平成28年10月末現在)に関する調査について**

文部科学省では、高校生の就職問題に適切に対処するための参考資料を得るために、平成29年3月高等学校卒業予定者の就職内定状況を調査し、このほど、平成28年10月末現在の状況を取りまとめましたので、公表いたします。

**1. 調査内容**

- (1) 調査対象 国立、公立、私立の高等学校（全日制・定時制）
- (2) 調査項目 学科別（国立、公立、私立の別）の就職内定状況  
都道府県別（県内・県外別）の就職内定状況

**2. 調査結果の概要****(1) 就職内定率（全体）**

就職内定率（就職希望者に対する就職内定者の割合）は、74.9%で、前年同期から1.5ポイント上昇。

※ 10月末時点における就職内定率としては、7年連続で前年同期を上回り、平成5年度以来23年ぶりに74%を超える値。

**(2) 男女別**

男子：76.1%（前年同期比 1.3ポイント増）

女子：73.0%（前年同期比 1.8ポイント増）

**(3) 学科別**

就職内定率の高い順に、

工業 87.8%、商業 80.3%、福祉 79.8%、農業 77.4%、

家庭 76.8%、水産 76.5%、看護 74.4%、総合学科 73.6%、

情報 71.5%、普通 62.1%

※「その他」の学科は除く。また、「看護」に関する学科は看護師5年一貫課程が主となるため、5年課程5年次の就職内定率を示している。

**(4) 都道府県別**

内定率の高い県：富山県 88.1%、三重県 86.9%、愛知県 86.2%、

岐阜県 85.0%、佐賀県 83.5%

内定率の低い県：沖縄県 43.6%、北海道 56.6%、神奈川県 66.1%、

東京都 67.1%、千葉県 67.7%

**(5) 被災3県の就職内定率**

岩手県 81.4%（前年同期比0.2ポイント増）

宮城県 68.8%（前年同期比1.3ポイント増）

福島県 79.3%（前年同期比0.3ポイント増）

<担当>初等中等教育局児童生徒課  
課長補佐 生方 裕（内線 3789）  
専門職 神谷 敦仁（内線 4728）  
電話：03-5253-4111（代表）  
03-6734-4728（直通）

# 平成29年3月新規高等学校卒業予定者の就職内定状況 (平成28年10月末現在)に関する調査について

## <調査の概要>

- 本調査は、高校生の就職問題に適切に対処するための参考資料を得るために、来春の高等学校卒業予定者で就職を希望する者の就職内定状況を10月末現在、12月末現在、3月末現在の状況を調査しており、今回は、10月末現在で取りまとめたものである。
- 本調査は昭和51年度から実施しており、調査方法は、国立については該当国立大学法人、公立については各都道府県教育委員会、私立については各都道府県知事部局を通じて行った悉皆調査である。
- 厚生労働省も高校生の就職内定状況について類似の調査を行っているが、これは学校及び公共職業安定所を通して求職している者のみを調査対象としている。一方、本調査は、就職を希望する者全員を対象としており、公務員や自営業者を含み母集団が大きい。

## <調査内容>

1. 調査対象 国立、公立、私立の高等学校（全日制・定時制）
2. 調査項目 学科別（国立、公立、私立の別）の就職内定状況  
都道府県別（県内・県外別）の就職内定状況

## <結果の概要>

### 1. 就希職望者数・就職内定者数等

卒業予定者	1,079,128人	(前年同期)	1,068,835人
就職希望者	191,996人	(前年同期)	192,600人
うち就職内定者	143,747人	(前年同期)	141,332人
うち未内定者	48,249人	(前年同期)	51,268人

### 2. 就職内定率（就職希望者に対する就職内定者の割合）

74.9%（前年同期比 1.5ポイント増）

### ○男女別

男子 76.1%（前年同期比 1.3ポイント増）

女子 73.0%（前年同期比 1.8ポイント増）

### ○学科別（内定率が高い順）

工業 87.8%、商業 80.3%、福祉 79.8%、農業 77.4%、  
家庭 76.8%、水産 76.5%、看護 74.4%、総合学科 73.6%、  
情報 71.5%、普通 62.1%

※「その他」の学科は除く。

※「看護」に関する学科は看護師5年一貫課程が主となるため、5年課程5年次の就職内定率を示している。

### ○都道府県別

内定率の高い県：富山県 88.1%、三重県 86.9%、愛知県 86.2%、  
岐阜県 85.0%、佐賀県 83.5%

内定率の低い県：沖縄県 43.6%、北海道 56.6%、神奈川県 66.1%、  
東京都 67.1%、千葉県 67.7%

### ○東日本大震災における被害が甚大な3県

岩手県 81.4%（前年同期比0.2ポイント増）

宮城県 68.8%（前年同期比1.3ポイント増）

福島県 79.3%（前年同期比0.3ポイント増）

平成29年3月高等学校卒業予定者の就職内定状況（学科別）

(男子+女子)

平成28年10月31日現在

学科名	設置者	卒業者予定数	就職希望者数	就職希望率	就職内定者数	未内定者数	就職内定率	前年同期	前年同期比	
		(A) (人)	(B) (人)	(B/A) (%)	(C) (人)	(B-C) (人)	(D=C/B) (%)	就職内定率 (E) (%)	増減 (D-E) (ポイント)	
普通	国立	2,831	10	0.4	0	10	0.0	0.0	0.0	
	公立	490,258	48,924	10.0	29,886	19,038	61.1	58.6	2.5	
	私立	297,140	19,216	6.5	12,438	6,778	64.7	63.1	1.6	
	計	790,229	68,150	8.6	42,324	25,826	62.1	59.8	2.3	
専門学科	農業	国立	0	0	-	0	0	-	-	
		公立	26,649	14,311	53.7	11,078	3,233	77.4	77.5	△ 0.1
		私立	96	19	19.8	9	10	47.4	66.7	△ 19.3
		計	26,745	14,330	53.6	11,087	3,243	77.4	77.5	△ 0.1
	工業	国立	185	0	0.0	0	0	-	100.0	-
		公立	70,680	49,252	69.7	43,626	5,626	88.6	87.8	0.8
		私立	10,608	5,743	54.1	4,674	1,069	81.4	79.6	1.8
		計	81,473	54,995	67.5	48,300	6,695	87.8	86.9	0.9
	商業	国立	0	0	-	0	0	-	-	-
		公立	55,670	24,327	43.7	19,776	4,551	81.3	79.2	2.1
		私立	9,812	3,707	37.8	2,740	967	73.9	74.1	△ 0.2
		計	65,482	28,034	42.8	22,516	5,518	80.3	78.5	1.8
	水産	国立	0	0	-	0	0	-	-	-
		公立	2,974	1,901	63.9	1,454	447	76.5	74.1	2.4
		私立	0	0	-	0	0	-	-	-
		計	2,974	1,901	63.9	1,454	447	76.5	74.1	2.4
	家庭	国立	0	0	-	0	0	-	-	-
		公立	7,987	2,726	34.1	2,241	485	82.2	79.8	2.4
		私立	5,480	2,527	46.1	1,792	735	70.9	69.9	1.0
		計	13,467	5,253	39.0	4,033	1,220	76.8	75.2	1.6
看護 (3年課程3年次)	国立	0	0	-	0	0	-	-	-	
	公立	127	8	6.3	1	7	12.5	100.0	△ 87.5	
	私立	662	50	7.6	8	42	16.0	31.8	△ 15.8	
	計	789	58	7.4	9	49	15.5	34.8	△ 19.3	
看護 (5年課程3年次)	国立	0	0	-	0	0	-	-	-	
	公立	1,025	5	0.5	1	4	20.0	100.0	△ 80.0	
	私立	2,942	25	0.8	19	6	76.0	36.8	39.2	
	計	3,967	30	0.8	20	10	66.7	45.5	21.2	
看護 (5年課程5年次)	国立	0	0	-	0	0	-	-	-	
	公立	970	901	92.9	740	161	82.1	85.8	△ 3.7	
	私立	2,383	2,323	97.5	1,659	664	71.4	67.5	3.9	
	計	3,353	3,224	96.2	2,399	825	74.4	72.6	1.8	
情報	国立	0	0	-	0	0	-	-	-	
	公立	836	212	25.4	151	61	71.2	72.6	△ 1.4	
	私立	259	76	29.3	55	21	72.4	56.7	15.7	
	計	1,095	288	26.3	206	82	71.5	68.1	3.4	
福祉	国立	0	0	-	0	0	-	-	-	
	公立	1,901	817	43.0	707	110	86.5	82.0	4.5	
	私立	1,224	644	52.6	459	185	71.3	68.4	2.9	
	計	3,125	1,461	46.8	1,166	295	79.8	75.9	3.9	
その他	国立	40	0	0.0	0	0	-	-	-	
	公立	25,919	1,264	4.9	757	507	59.9	59.4	0.5	
	私立	7,922	590	7.4	369	221	62.5	58.3	4.2	
	計	33,881	1,854	5.5	1,126	728	60.7	59.0	1.7	
総合学科	国立	281	8	2.8	2	6	25.0	50.0	△ 25.0	
	公立	52,076	14,433	27.7	10,698	3,735	74.1	73.0	1.1	
	私立	3,544	1,201	33.9	806	395	67.1	60.8	6.3	
	計	55,901	15,642	28.0	11,506	4,136	73.6	72.1	1.5	
計	国立	3,337 (3,329)	18 (9)	0.5 (0.3)	2 (3)	16 (6)	11.1 (33.3)	33.3	△ 22.2	
	公立	736,102 (731,687)	158,180 (159,081)	21.5 (21.7)	120,376 (118,672)	37,804 (40,409)	76.1 (74.6)	74.6	1.5	
	私立	339,689 (333,819)	33,798 (33,510)	9.9 (10.0)	23,369 (22,657)	10,429 (10,853)	69.1 (67.6)	67.6	1.5	
	計	1,079,128 (1,068,835)	191,996 (192,600)	17.8 (18.0)	143,747 (141,332)	48,249 (51,268)	74.9 (73.4)	73.4	1.5	

注 1. ( ) 内は、前年同期の状況である。

2. 看護(5年課程5年次)は、高等学校卒業予定者ではないため集計からは除いている。

平成29年3月高等学校卒業予定者の就職内定状況（学科別）

（男子）

平成28年10月31日現在

学科名	設置者	卒業者予定数	就職希望者数	就職希望率	就職内定者数	未内定者数	就職内定率	前年同期	前年同期比	
		(A)	(B)	(B/A)	(C)	(B-C)	(D=C/B)	就職内定率 (E)	増減 (D-E)	
		(人)	(人)	(%)	(人)	(人)	(%)	(%)	(ポイント)	
普通	国立	1,414	5	0.4	0	5	0.0	0.0	0.0	
	公立	234,355	25,781	11.0	15,186	10,595	58.9	56.2	2.7	
	私立	152,377	11,028	7.2	7,217	3,811	65.4	64.8	0.6	
	計	388,146	36,814	9.5	22,403	14,411	60.9	58.7	2.2	
専門学科	農業	国立	0	0	—	0	0	—	—	
		公立	13,477	7,857	58.3	5,940	1,917	75.6	75.4	0.2
		私立	73	16	21.9	7	9	43.8	72.7	△ 28.9
		計	13,550	7,873	58.1	5,947	1,926	75.5	75.4	0.1
	工業	国立	153	0	0.0	0	0	—	100.0	—
		公立	62,878	45,054	71.7	40,089	4,965	89.0	88.3	0.7
		私立	10,052	5,531	55.0	4,513	1,018	81.6	80.1	1.5
		計	73,083	50,585	69.2	44,602	5,983	88.2	87.4	0.8
	商業	国立	0	0	—	0	0	—	—	—
		公立	19,313	7,695	39.8	5,924	1,771	77.0	75.0	2.0
		私立	4,492	1,550	34.5	1,152	398	74.3	75.8	△ 1.5
		計	23,805	9,245	38.8	7,076	2,169	76.5	75.2	1.3
	水産	国立	0	0	—	0	0	—	—	—
		公立	2,251	1,431	63.6	1,096	335	76.6	74.0	2.6
		私立	0	0	—	0	0	—	—	—
		計	2,251	1,431	63.6	1,096	335	76.6	74.0	2.6
	家庭	国立	0	0	—	0	0	—	—	—
		公立	520	313	60.2	260	53	83.1	76.6	6.5
		私立	1,214	820	67.5	577	243	70.4	68.4	2.0
		計	1,734	1,133	65.3	837	296	73.9	71.0	2.9
	看護 (3年課程3年次)	国立	0	0	—	0	0	—	—	—
		公立	19	6	31.6	0	6	0.0	100.0	△ 100.0
		私立	59	2	3.4	0	2	0.0	25.0	△ 25.0
		計	78	8	10.3	0	8	0.0	40.0	△ 40.0
	看護 (5年課程3年次)	国立	0	0	—	0	0	—	—	—
		公立	44	1	2.3	0	1	0.0	100.0	△ 100.0
		私立	221	3	1.4	2	1	66.7	100.0	△ 33.3
		計	265	4	1.5	2	2	50.0	100.0	△ 50.0
看護 (5年課程5年次)	国立	0	0	—	0	0	—	—	—	
	公立	28	28	100.0	20	8	71.4	57.1	14.3	
	私立	151	149	98.7	97	52	65.1	63.5	1.6	
	計	179	177	98.9	117	60	66.1	62.3	3.8	
情報	国立	0	0	—	0	0	—	—	—	
	公立	519	126	24.3	83	43	65.9	71.5	△ 5.6	
	私立	142	38	26.8	28	10	73.7	58.6	15.1	
	計	661	164	24.8	111	53	67.7	67.6	0.1	
福祉	国立	0	0	—	0	0	—	—	—	
	公立	353	142	40.2	118	24	83.1	72.6	10.5	
	私立	353	192	54.4	132	60	68.8	59.7	9.1	
	計	706	334	47.3	250	84	74.9	65.7	9.2	
その他	国立	10	0	0.0	0	0	—	—	—	
	公立	11,924	738	6.2	438	300	59.3	54.8	4.5	
	私立	3,422	186	5.4	113	73	60.8	51.3	9.5	
	計	15,356	924	6.0	551	373	59.6	54.2	5.4	
総合学科	国立	135	5	3.7	1	4	20.0	50.0	△ 30.0	
	公立	21,253	6,777	31.9	4,914	1,863	72.5	71.3	1.2	
	私立	1,915	685	35.8	480	205	70.1	60.2	9.9	
	計	23,303	7,467	32.0	5,395	2,072	72.3	70.4	1.9	
計	国立	1,712 (1,689)	10 (5)	0.6 (0.3)	1 (2)	9 (3)	10.0 (40.0)	40.0	△ 30.0	
	公立	366,906 (363,665)	95,921 (96,499)	26.1 (26.5)	74,048 (73,333)	21,873 (23,333)	77.2 (75.8)	75.8	1.4	
	私立	174,320 (171,082)	20,051 (19,748)	11.5 (11.5)	14,221 (13,816)	5,830 (5,932)	70.9 (70)	70.0	0.9	
	計	542,938 (536,436)	115,982 (116,252)	21.4 (21.7)	88,270 (86,984)	27,712 (29,268)	76.1 (74.8)	74.8	1.3	

注 1. ( ) 内は、前年同期の状況である。

2. 看護(5年課程5年次)は、高等学校卒業予定者ではないため集計からは除いている。

平成29年3月高等学校卒業予定者の就職内定状況（学科別）

（女子）

平成28年10月31日現在

学科名	設置者	卒業者予定数 (A) (人)	就職希望者数 (B) (人)	就職希望率 (B/A) (%)	就職内定者数 (C) (人)	未内定者数 (B-C) (人)	就職内定率 (D=C/B) (%)	前年同期 就職内定率 (E) (%)	前年同期比 増減 (D-E) (ポイント)	
普通	国立	1,417	5	0.4	0	5	0.0	0.0	0.0	
	公立	255,903	23,143	9.0	14,700	8,443	63.5	61.3	2.2	
	私立	144,763	8,188	5.7	5,221	2,967	63.8	60.8	3.0	
	計	402,083	31,336	7.8	19,921	11,415	63.6	61.2	2.4	
専門 学科	農業	国立	0	0	—	0	0	—	—	
		公立	13,172	6,454	49.0	5,138	1,316	79.6	80.0	△ 0.4
		私立	23	3	13.0	2	1	66.7	0.0	66.7
		計	13,195	6,457	48.9	5,140	1,317	79.6	80.0	△ 0.4
	工業	国立	32	0	0.0	0	0	—	—	
		公立	7,802	4,198	53.8	3,537	661	84.3	82.2	2.1
		私立	556	212	38.1	161	51	75.9	60.8	15.1
		計	8,390	4,410	52.6	3,698	712	83.9	81.3	2.6
	商業	国立	0	0	—	0	0	—	—	
		公立	36,357	16,632	45.7	13,852	2,780	83.3	81.0	2.3
		私立	5,320	2,157	40.5	1,588	569	73.6	72.9	0.7
		計	41,677	18,789	45.1	15,440	3,349	82.2	80.1	2.1
水産	国立	0	0	—	0	0	—	—		
	公立	723	470	65.0	358	112	76.2	74.5	1.7	
	私立	0	0	—	0	0	—	—		
	計	723	470	65.0	358	112	76.2	74.5	1.7	
家庭	国立	0	0	—	0	0	—	—		
	公立	7,467	2,413	32.3	1,981	432	82.1	80.3	1.8	
	私立	4,266	1,707	40.0	1,215	492	71.2	70.6	0.6	
	計	11,733	4,120	35.1	3,196	924	77.6	76.3	1.3	
看護 (3年課程3年次)	国立	0	0	—	0	0	—	—		
	公立	108	2	1.9	1	1	50.0	100.0	△ 50.0	
	私立	603	48	8.0	8	40	16.7	32.5	△ 15.8	
	計	711	50	7.0	9	41	18.0	34.1	△ 16.1	
看護 (5年課程3年次)	国立	0	0	—	0	0	—	—		
	公立	981	4	0.4	1	3	25.0	100.0	△ 75.0	
	私立	2,721	22	0.8	17	5	77.3	33.3	44.0	
	計	3,702	26	0.7	18	8	69.2	40.0	29.2	
看護 (5年課程5年次)	国立	0	0	—	0	0	—	—		
	公立	942	873	92.7	720	153	82.5	86.9	△ 4.4	
	私立	2,232	2,174	97.4	1,562	612	71.8	67.7	4.1	
	計	3,174	3,047	96.0	2,282	765	74.9	73.2	1.7	
情報	国立	0	0	—	0	0	—	—		
	公立	317	86	27.1	68	18	79.1	74.2	4.9	
	私立	117	38	32.5	27	11	71.1	53.1	18.0	
	計	434	124	28.6	95	29	76.6	68.8	7.8	
福祉	国立	0	0	—	0	0	—	—		
	公立	1,548	675	43.6	589	86	87.3	84.3	3.0	
	私立	871	452	51.9	327	125	72.3	71.6	0.7	
	計	2,419	1,127	46.6	916	211	81.3	78.9	2.4	
その他	国立	30	0	0.0	0	0	—	—		
	公立	13,995	526	3.8	319	207	60.6	65.5	△ 4.9	
	私立	4,500	404	9.0	256	148	63.4	61.1	2.3	
	計	18,525	930	5.0	575	355	61.8	63.6	△ 1.8	
総合学科	国立	146	3	2.1	1	2	33.3	50.0	△ 16.7	
	公立	30,823	7,656	24.8	5,784	1,876	75.5	74.6	0.9	
	私立	1,629	516	31.7	326	190	63.2	61.4	1.8	
	計	32,598	8,175	25.1	6,111	2,064	74.8	73.8	1.0	
計	国立	1,625 (1,640)	8 (4)	0.5 (0.2)	1 (1)	7 (3)	12.5 (25.0)	25.0	△ 12.5	
	公立	369,196 (368,022)	62,259 (62,582)	16.9 (17.0)	46,328 (45,506)	15,931 (17,076)	74.4 (72.7)	72.7	1.7	
	私立	165,369 (162,737)	13,747 (13,762)	8.3 (8.5)	9,148 (8,841)	4,599 (4,921)	66.5 (64.2)	64.2	2.3	
	計	536,190 (532,399)	76,014 (76,348)	14.2 (14.3)	55,477 (54,348)	20,537 (22,000)	73.0 (71.2)	71.2	1.8	

注 1. ( ) 内は、前年同期の状況である。

2. 看護(5年課程5年次)は、高等学校卒業予定者ではないため集計からは除いている。

平成29年3月高等学校卒業予定者の就職内定状況（都道府県別）

（男子+女子）

平成28年10月31日現在

	卒業予定者数 (人)	就職希望者数(人)			就職内定者数(人)			H28.10.31現在就職内定率(A)(%)			前年同期就職内定率(B)(%)			前年同期比増減(A-B)(※)(%)		
		県内	県外	計	県内	県外	計	県内	県外	計	県内	県外	計	県内	県外	計
北海道	42,679	9,697	729	10,426	5,331	575	5,906	55.0	78.9	56.6	53.7	78.8	55.6	1.3	0.1	1.0
青森	12,108	2,213	1,608	3,821	1,484	1,277	2,761	67.1	79.4	72.3	62.4	80.5	70.3	4.7	△ 1.1	2.0
岩手	11,568	2,312	1,115	3,427	1,819	972	2,791	78.7	87.2	81.4	78.6	86.0	81.2	0.1	1.2	0.2
宮城	20,088	4,030	811	4,841	2,631	700	3,331	65.3	86.3	68.8	64.0	84.3	67.5	1.3	2.0	1.3
秋田	8,540	1,763	907	2,670	1,305	762	2,067	74.0	84.0	77.4	72.5	82.9	76.0	1.5	1.1	1.4
山形	10,111	2,346	652	2,998	1,721	528	2,249	73.4	81.0	75.0	73.4	77.0	74.2	0.0	4.0	0.8
福島	17,670	4,225	858	5,083	3,326	706	4,032	78.7	82.3	79.3	78.9	79.4	79.0	△ 0.2	2.9	0.3
茨城	25,493	4,791	661	5,452	3,390	530	3,920	70.8	80.2	71.9	68.9	76.8	69.7	1.9	3.4	2.2
栃木	17,660	3,405	699	4,104	2,670	580	3,250	78.4	83.0	79.2	73.8	82.6	75.3	4.6	0.4	3.9
群馬	17,383	3,110	336	3,446	2,503	255	2,758	80.5	75.9	80.0	77.6	77.4	77.6	2.9	△ 1.5	2.4
埼玉	57,968	6,019	2,135	8,154	3,960	1,983	5,943	65.8	92.9	72.9	65.4	90.5	71.7	0.4	2.4	1.2
千葉	49,607	5,492	1,139	6,631	3,534	958	4,492	64.3	84.1	67.7	64.5	81.3	67.7	△ 0.2	2.8	0.0
東京	103,790	6,181	519	6,700	4,149	346	4,495	67.1	66.7	67.1	65.2	73.7	65.8	1.9	△ 7.0	1.3
神奈川	67,661	4,600	768	5,368	2,761	786	3,547	60.0	102.3	66.1	60.9	96.9	66.9	△ 0.9	5.4	△ 0.8
新潟	20,112	3,624	418	4,042	2,847	330	3,177	78.6	78.9	78.6	76.9	75.6	76.7	1.7	3.3	1.9
富山	9,130	1,920	129	2,049	1,695	110	1,805	88.3	85.3	88.1	87.4	83.5	87.2	0.9	1.8	0.9
石川	10,576	2,198	157	2,355	1,846	120	1,966	84.0	76.4	83.5	79.6	82.1	79.8	4.4	△ 5.7	3.7
福井	7,579	1,519	223	1,742	1,279	174	1,453	84.2	78.0	83.4	85.3	81.5	84.9	△ 1.1	△ 3.5	△ 1.5
山梨	8,251	1,262	157	1,419	991	118	1,109	78.5	75.2	78.2	72.6	77.3	73.0	5.9	△ 2.1	5.2
長野	19,040	3,186	312	3,498	2,495	238	2,733	78.3	76.3	78.1	77.8	70.0	77.2	0.5	6.3	0.9
岐阜	18,408	3,294	966	4,260	2,737	883	3,620	83.1	91.4	85.0	82.1	92.2	84.4	1.0	△ 0.8	0.6
静岡	32,966	6,886	469	7,355	5,527	389	5,916	80.3	82.9	80.4	78.5	85.4	78.9	1.8	△ 2.5	1.5
愛知	65,571	11,965	443	12,408	10,316	375	10,691	86.2	84.7	86.2	86.3	84.8	86.2	△ 0.1	△ 0.1	0.0
三重	16,252	3,873	551	4,424	3,339	504	3,843	86.2	91.5	86.9	84.0	84.3	84.0	2.2	7.2	2.9
滋賀	12,865	2,110	191	2,301	1,682	149	1,831	79.7	78.0	79.6	79.8	74.6	79.4	△ 0.1	3.4	0.2
京都	23,271	1,696	269	1,965	1,212	212	1,424	71.5	78.8	72.5	69.9	82.8	71.7	1.6	△ 4.0	0.8
大阪	76,441	8,813	394	9,207	6,092	365	6,457	69.1	92.6	70.1	66.2	100.0	67.9	2.9	△ 7.4	2.2
兵庫	47,599	5,951	720	6,671	4,485	665	5,150	75.4	92.4	77.2	74.5	85.4	75.7	0.9	7.0	1.5
奈良	12,334	843	573	1,416	588	472	1,060	69.8	82.4	74.9	63.3	79.8	69.2	6.5	2.6	5.7
和歌山	9,149	1,631	474	2,105	1,085	386	1,471	66.5	81.4	69.9	69.5	78.8	71.6	△ 3.0	2.6	△ 1.7
鳥取	4,905	981	272	1,253	759	220	979	77.4	80.9	78.1	72.9	80.2	74.3	4.5	0.7	3.8
島根	6,073	1,073	319	1,392	882	268	1,150	82.2	84.0	82.6	85.3	85.7	85.4	△ 3.1	△ 1.7	△ 2.8
岡山	18,016	3,464	669	4,133	2,802	579	3,381	80.9	86.5	81.8	79.7	88.2	81.1	1.2	△ 1.7	0.7
広島	23,870	3,317	313	3,630	2,372	260	2,632	71.5	83.1	72.5	75.2	82.4	75.7	△ 3.7	0.7	△ 3.2
山口	11,429	2,760	670	3,430	2,188	583	2,771	79.3	87.0	80.8	80.3	86.5	81.5	△ 1.0	0.5	△ 0.7
徳島	6,448	1,150	376	1,526	858	318	1,176	74.6	84.6	77.1	75.3	86.2	77.7	△ 0.7	△ 1.6	△ 0.6
香川	8,672	1,419	179	1,598	1,192	133	1,325	84.0	74.3	82.9	79.8	76.1	79.4	4.2	△ 1.8	3.5
愛媛	12,207	2,222	533	2,755	1,711	454	2,165	77.0	85.2	78.6	76.8	85.8	78.4	0.2	△ 0.6	0.2
高知	6,064	726	387	1,113	428	335	763	59.0	86.6	68.6	62.2	74.9	66.7	△ 3.2	11.7	1.9
福岡	42,594	6,213	1,428	7,641	4,091	1,251	5,342	65.8	87.6	69.9	60.2	88.1	65.3	5.6	△ 0.5	4.6
佐賀	8,125	1,566	1,109	2,675	1,274	960	2,234	81.4	86.6	83.5	79.1	88.5	83.2	2.3	△ 1.9	0.3
長崎	13,015	2,471	1,516	3,987	1,682	1,201	2,883	68.1	79.2	72.3	64.8	84.2	72.6	3.3	△ 5.0	△ 0.3
熊本	15,686	2,335	1,651	3,986	1,497	1,365	2,862	64.1	82.7	71.8	60.8	78.2	68.0	3.3	4.5	3.8
大分	10,168	2,109	643	2,752	1,551	561	2,112	73.5	87.2	76.7	69.8	80.1	72.2	3.7	7.1	4.5
宮崎	10,368	1,674	1,355	3,029	1,244	1,129	2,373	74.3	83.3	78.3	67.4	77.3	71.9	6.9	6.0	6.4
鹿児島	14,819	2,244	1,809	4,053	1,646	1,525	3,171	73.4	84.3	78.2	71.0	82.1	76.0	2.4	2.2	2.2
沖縄	14,799	1,949	756	2,705	720	460	1,180	36.9	60.8	43.6	33.8	56.9	40.7	3.1	3.9	2.9
計	1,079,128	158,628	33,368	191,996	115,697	28,050	143,747	72.9	84.1	74.9	71.4	82.7	73.4	1.5	1.4	1.5

注 看護（5年課程5年次）は、高等学校卒業予定者ではないため集計からは除いている。

平成29年3月高等学校卒業予定者の就職内定状況（都道府県別）

（男子）

平成28年10月31日現在

	卒業予定者数 (人)	就職希望者数(人)			就職内定者数(人)			H28.10.31現在就職内定率(A)(%)			前年同期就職内定率(B)(%)			前年同期比増減(A-B)(※)(%)		
		県内	県外	計	県内	県外	計	県内	県外	計	県内	県外	計	県内	県外	計
北海道	21,455	5,409	586	5,995	2,879	493	3,372	53.2	84.1	56.2	54.3	81.5	57.3	△ 1.1	2.6	△ 1.1
青森	6,060	1,210	1,016	2,226	839	799	1,638	69.3	78.6	73.6	65.3	81.9	73.2	4.0	△ 3.3	0.4
岩手	5,912	1,380	691	2,071	1,089	603	1,692	78.9	87.3	81.7	77.0	87.5	80.9	1.9	△ 0.2	0.8
宮城	10,102	2,225	492	2,717	1,513	446	1,959	68.0	90.7	72.1	65.8	86.7	69.7	2.2	4.0	2.4
秋田	4,292	1,070	575	1,645	767	488	1,255	71.7	84.9	76.3	70.1	82.6	74.5	1.6	2.3	1.8
山形	5,125	1,404	421	1,825	1,017	347	1,364	72.4	82.4	74.7	72.4	76.8	73.5	0.0	5.6	1.2
福島	8,983	2,512	566	3,078	1,965	479	2,444	78.2	84.6	79.4	79.6	81.5	79.9	△ 1.4	3.1	△ 0.5
茨城	13,047	2,780	461	3,241	2,024	362	2,386	72.8	78.5	73.6	72.6	79.0	73.3	0.2	△ 0.5	0.3
栃木	9,089	2,064	466	2,530	1,658	397	2,055	80.3	85.2	81.2	75.1	83.6	76.7	5.2	1.6	4.5
群馬	8,718	1,858	235	2,093	1,535	173	1,708	82.6	73.6	81.6	79.6	79.9	79.6	3.0	△ 6.3	2.0
埼玉	29,945	3,204	1,158	4,362	2,088	1,055	3,143	65.2	91.1	72.1	65.9	86.2	71.1	△ 0.7	4.9	1.0
千葉	25,237	3,088	632	3,720	2,034	530	2,564	65.9	83.9	68.9	64.8	80.3	67.9	1.1	3.6	1.0
東京	50,770	3,653	399	4,052	2,479	256	2,735	67.9	64.2	67.5	64.0	76.8	65.3	3.9	△ 12.6	2.2
神奈川	34,125	2,740	391	3,131	1,717	395	2,112	62.7	101.0	67.5	64.0	91.5	68.5	△ 1.3	9.5	△ 1.0
新潟	10,064	2,221	272	2,493	1,742	216	1,958	78.4	79.4	78.5	76.2	74.6	76.1	2.2	4.8	2.4
富山	4,580	1,231	88	1,319	1,099	74	1,173	89.3	84.1	88.9	88.8	84.3	88.6	0.5	△ 0.2	0.3
石川	5,435	1,303	129	1,432	1,088	107	1,195	83.5	82.9	83.4	79.2	82.8	79.5	4.3	0.1	3.9
福井	3,802	878	156	1,034	740	124	864	84.3	79.5	83.6	85.0	83.3	84.8	△ 0.7	△ 3.8	△ 1.2
山梨	4,557	765	127	892	597	99	696	78.0	78.0	78.0	73.2	83.5	74.5	4.8	△ 5.5	3.5
長野	9,711	1,941	210	2,151	1,505	167	1,672	77.5	79.5	77.7	78.4	71.6	77.7	△ 0.9	7.9	0.0
岐阜	9,278	1,904	681	2,585	1,579	622	2,201	82.9	91.3	85.1	81.2	93.0	84.2	1.7	△ 1.7	0.9
静岡	16,969	3,989	338	4,327	3,209	295	3,504	80.4	87.3	81.0	78.7	86.0	79.3	1.7	1.3	1.7
愛知	32,882	7,131	281	7,412	6,229	243	6,472	87.4	86.5	87.3	87.1	85.0	87.0	0.3	1.5	0.3
三重	8,207	2,278	427	2,705	1,978	394	2,372	86.8	92.3	87.7	85.8	86.1	85.8	1.0	6.2	1.9
滋賀	6,579	1,265	120	1,385	1,013	96	1,109	80.1	80.0	80.1	79.9	74.5	79.4	0.2	5.5	0.7
京都	11,628	1,062	164	1,226	742	142	884	69.9	86.6	72.1	69.6	82.0	71.4	0.3	4.6	0.7
大阪	37,674	5,195	313	5,508	3,694	297	3,991	71.1	94.9	72.5	68.8	105.0	71.2	2.3	△ 10.1	1.3
兵庫	23,504	3,647	522	4,169	2,883	483	3,366	79.1	92.5	80.7	77.5	88.8	78.7	1.6	3.7	2.0
奈良	6,229	519	368	887	363	309	672	69.9	84.0	75.8	63.5	83.6	71.0	6.4	0.4	4.8
和歌山	4,581	955	336	1,291	641	280	921	67.1	83.3	71.3	70.5	77.6	72.4	△ 3.4	5.7	△ 1.1
鳥取	2,502	584	204	788	439	170	609	75.2	83.3	77.3	71.1	85.4	74.2	4.1	△ 2.1	3.1
島根	3,124	659	242	901	543	207	750	82.4	85.5	83.2	84.0	87.6	85.0	△ 1.6	△ 2.1	△ 1.8
岡山	9,225	2,214	494	2,708	1,854	442	2,296	83.7	89.5	84.8	82.9	91.2	84.4	0.8	△ 1.7	0.4
広島	12,035	2,099	244	2,343	1,506	201	1,707	71.7	82.4	72.9	75.8	83.6	76.5	△ 4.1	△ 1.2	△ 3.6
山口	5,677	1,669	517	2,186	1,366	455	1,821	81.8	88.0	83.3	84.1	89.8	85.5	△ 2.3	△ 1.8	△ 2.2
徳島	3,141	715	271	986	544	234	778	76.1	86.3	78.9	77.6	86.2	79.8	△ 1.5	0.1	△ 0.9
香川	4,349	884	150	1,034	759	117	876	85.9	78.0	84.7	80.5	77.8	80.1	5.4	0.2	4.6
愛媛	6,165	1,294	407	1,701	979	349	1,328	75.7	85.7	78.1	77.9	87.3	80.3	△ 2.2	△ 1.6	△ 2.2
高知	3,054	451	318	769	268	280	548	59.4	88.1	71.3	62.5	76.0	67.7	△ 3.1	12.1	3.6
福岡	21,251	3,551	1,116	4,667	2,468	1,003	3,471	69.5	89.9	74.4	64.9	88.8	70.5	4.6	1.1	3.9
佐賀	4,166	854	797	1,651	691	719	1,410	80.9	90.2	85.4	78.9	90.2	84.6	2.0	0.0	0.8
長崎	6,618	1,393	1,106	2,499	937	898	1,835	67.3	81.2	73.4	63.7	85.5	74.0	3.6	△ 4.3	△ 0.6
熊本	8,047	1,295	1,215	2,510	815	999	1,814	62.9	82.2	72.3	57.7	80.0	68.5	5.2	2.2	3.8
大分	4,975	1,242	453	1,695	922	421	1,343	74.2	92.9	79.2	71.2	84.1	74.8	3.0	8.8	4.4
宮崎	5,348	918	989	1,907	670	834	1,504	73.0	84.3	78.9	64.5	77.7	71.6	8.5	6.6	7.3
鹿児島	7,411	1,166	1,364	2,530	831	1,152	1,983	71.3	84.5	78.4	68.5	83.5	76.6	2.8	1.0	1.8
沖縄	7,310	1,107	498	1,605	383	337	720	34.6	67.7	44.9	32.4	57.9	40.8	2.2	9.8	4.1
計	542,938	92,976	23,006	115,982	68,681	19,589	88,270	73.9	85.1	76.1	72.6	83.7	74.8	1.3	1.4	1.3

注 看護（5年課程5年次）は、高等学校卒業予定者ではないため集計からは除いている。

平成29年3月高等学校卒業予定者の就職内定状況（都道府県別）

（女子）

平成28年10月31日現在

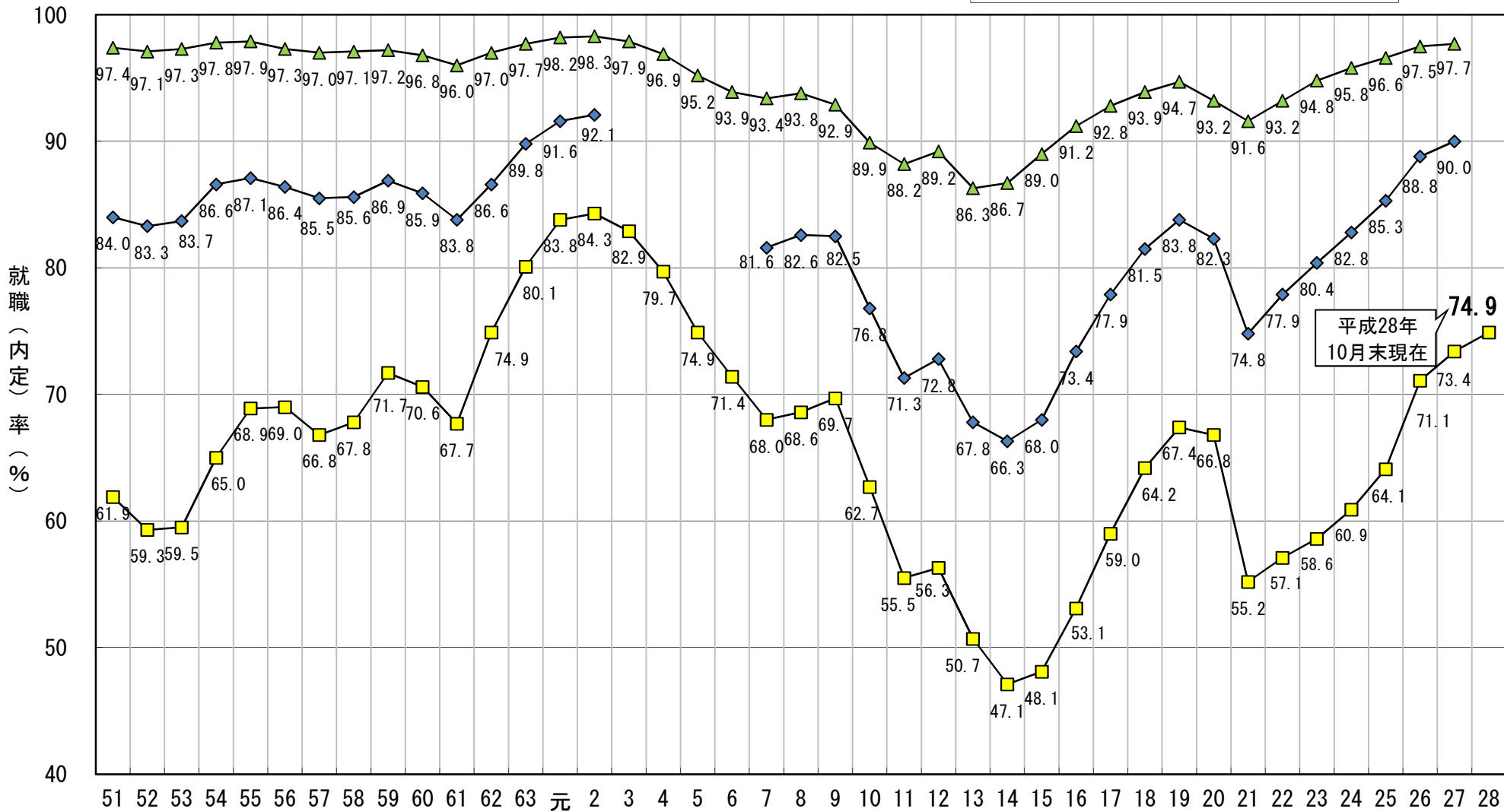
	卒業予定者数 (人)	就職希望者数(人)			就職内定者数(人)			H28.10.31現在就職内定率(A)(%)			前年同期就職内定率(B)(%)			前年同期比増減(A-B)(※1/2)		
		県内	県外	計	県内	県外	計	県内	県外	計	県内	県外	計	県内	県外	計
北海道	21,224	4,288	143	4,431	2,452	82	2,534	57.2	57.3	57.2	52.9	65.7	53.3	4.3	△ 8.4	3.9
青森	6,048	1,003	592	1,595	645	478	1,123	64.3	80.7	70.4	59.1	78.0	66.1	5.2	2.7	4.3
岩手	5,656	932	424	1,356	730	369	1,099	78.3	87.0	81.0	80.8	83.5	81.6	△ 2.5	3.5	△ 0.6
宮城	9,986	1,805	319	2,124	1,118	254	1,372	61.9	79.6	64.6	61.8	80.5	64.7	0.1	△ 0.9	△ 0.1
秋田	4,248	693	332	1,025	538	274	812	77.6	82.5	79.2	75.8	83.4	78.2	1.8	△ 0.9	1.0
山形	4,986	942	231	1,173	704	181	885	74.7	78.4	75.4	74.9	77.2	75.4	△ 0.2	1.2	0.0
福島	8,687	1,713	292	2,005	1,361	227	1,588	79.5	77.7	79.2	78.0	75.5	77.7	1.5	2.2	1.5
茨城	12,446	2,011	200	2,211	1,366	168	1,534	67.9	84.0	69.4	63.5	73.1	64.4	4.4	10.9	5.0
栃木	8,571	1,341	233	1,574	1,012	183	1,195	75.5	78.5	75.9	71.8	80.7	73.1	3.7	△ 2.2	2.8
群馬	8,665	1,252	101	1,353	968	82	1,050	77.3	81.2	77.6	74.6	72.2	74.5	2.7	9.0	3.1
埼玉	28,023	2,815	977	3,792	1,872	928	2,800	66.5	95.0	73.8	64.9	96.2	72.4	1.6	△ 1.2	1.4
千葉	24,370	2,404	507	2,911	1,500	428	1,928	62.4	84.4	66.2	64.0	82.5	67.5	△ 1.6	1.9	△ 1.3
東京	53,020	2,528	120	2,648	1,670	90	1,760	66.1	75.0	66.5	66.8	64.4	66.7	△ 0.7	10.6	△ 0.2
神奈川	33,536	1,860	377	2,237	1,044	391	1,435	56.1	103.7	64.1	56.5	104.0	64.7	△ 0.4	△ 0.3	△ 0.6
新潟	10,048	1,403	146	1,549	1,105	114	1,219	78.8	78.1	78.7	77.9	76.9	77.8	0.9	1.2	0.9
富山	4,550	689	41	730	596	36	632	86.5	87.8	86.6	84.7	82.2	84.5	1.8	5.6	2.1
石川	5,141	895	28	923	758	13	771	84.7	46.4	83.5	80.2	79.3	80.2	4.5	△ 32.9	3.3
福井	3,777	641	67	708	539	50	589	84.1	74.6	83.2	85.8	77.8	85.0	△ 1.7	△ 3.2	△ 1.8
山梨	3,694	497	30	527	394	19	413	79.3	63.3	78.4	71.6	56.3	70.7	7.7	7.0	7.7
長野	9,329	1,245	102	1,347	990	71	1,061	79.5	69.6	78.8	77.0	66.3	76.3	2.5	3.3	2.5
岐阜	9,130	1,390	285	1,675	1,158	261	1,419	83.3	91.6	84.7	83.4	90.4	84.6	△ 0.1	1.2	0.1
静岡	15,997	2,897	131	3,028	2,318	94	2,412	80.0	71.8	79.7	78.1	84.1	78.4	1.9	△ 12.3	1.3
愛知	32,689	4,834	162	4,996	4,087	132	4,219	84.5	81.5	84.4	85.0	84.4	85.0	△ 0.5	△ 2.9	△ 0.6
三重	8,045	1,595	124	1,719	1,361	110	1,471	85.3	88.7	85.6	81.4	78.5	81.1	3.9	10.2	4.5
滋賀	6,286	845	71	916	669	53	722	79.2	74.6	78.8	79.8	74.7	79.3	△ 0.6	△ 0.1	△ 0.5
京都	11,643	634	105	739	470	70	540	74.1	66.7	73.1	70.4	84.3	72.2	3.7	△ 17.6	0.9
大阪	38,767	3,618	81	3,699	2,398	68	2,466	66.3	84.0	66.7	62.3	79.3	62.7	4.0	4.7	4.0
兵庫	24,095	2,304	198	2,502	1,602	182	1,784	69.5	91.9	71.3	69.7	79.0	70.6	△ 0.2	12.9	0.7
奈良	6,105	324	205	529	225	163	388	69.4	79.5	73.3	63.0	71.9	65.9	6.4	7.6	7.4
和歌山	4,568	676	138	814	444	106	550	65.7	76.8	67.6	68.1	81.4	70.5	△ 2.4	△ 4.6	△ 2.9
鳥取	2,403	397	68	465	320	50	370	80.6	73.5	79.6	75.5	68.1	74.4	5.1	5.4	5.2
島根	2,949	414	77	491	339	61	400	81.9	79.2	81.5	87.1	80.2	86.0	△ 5.2	△ 1.0	△ 4.5
岡山	8,791	1,250	175	1,425	948	137	1,085	75.8	78.3	76.1	73.9	78.8	74.4	1.9	△ 0.5	1.7
広島	11,835	1,218	69	1,287	866	59	925	71.1	85.5	71.9	74.2	79.2	74.5	△ 3.1	6.3	△ 2.6
山口	5,752	1,091	153	1,244	822	128	950	75.3	83.7	76.4	74.9	72.4	74.6	0.4	11.3	1.8
徳島	3,307	435	105	540	314	84	398	72.2	80.0	73.7	71.1	86.1	73.5	1.1	△ 6.1	0.2
香川	4,323	535	29	564	433	16	449	80.9	55.2	79.6	78.7	70.0	78.0	2.2	△ 14.8	1.6
愛媛	6,042	928	126	1,054	732	105	837	78.9	83.3	79.4	75.4	79.8	75.8	3.5	3.5	3.6
高知	3,010	275	69	344	160	55	215	58.2	79.7	62.5	61.6	71.4	64.4	△ 3.4	8.3	△ 1.9
福岡	21,343	2,662	312	2,974	1,623	248	1,871	61.0	79.5	62.9	53.9	85.5	57.0	7.1	△ 6.0	5.9
佐賀	3,959	712	312	1,024	583	241	824	81.9	77.2	80.5	79.4	84.5	81.1	2.5	△ 7.3	△ 0.6
長崎	6,397	1,078	410	1,488	745	303	1,048	69.1	73.9	70.4	66.0	80.8	70.4	3.1	△ 6.9	0.0
熊本	7,639	1,040	436	1,476	682	366	1,048	65.6	83.9	71.0	64.6	73.0	67.0	1.0	10.9	4.0
大分	5,193	867	190	1,057	629	140	769	72.5	73.7	72.8	67.8	67.9	67.8	4.7	5.8	5.0
宮崎	5,020	756	366	1,122	574	295	869	75.9	80.6	77.5	70.7	76.2	72.5	5.2	4.4	5.0
鹿児島	7,408	1,078	445	1,523	815	373	1,188	75.6	83.8	78.0	73.7	78.1	75.0	1.9	5.7	3.0
沖縄	7,489	842	258	1,100	337	123	460	40.0	47.7	41.8	35.7	54.9	40.6	4.3	△ 7.2	1.2
計	536,190	65,652	10,362	76,014	47,016	8,461	55,477	71.6	81.7	73.0	69.7	80.4	71.2	1.9	1.3	1.8

注 看護（5年課程5年次）は、高等学校卒業予定者ではないため集計からは除いている。



# 新規高等学校卒業（予定）者就職（内定）状況

- 就職（内定）率 10月末
- ◆ 就職（内定）率 12月末
- ▲ 就職率 3月末



注1 平成22年度卒業者の平成23年3月末現在の就職状況については、東日本大震災の影響により調査が困難とする岩手県の5校及び福島県の5校は、調査から除外。  
 注2 平成3年度から平成6年度の4年間については、都道府県等の事務負担軽減を図るため年3回の調査を年2回として実施。