



平成28年5月20日

## 大学等卒業生及び高校卒業生の就職状況調査

文部科学省では、28年3月大学等卒業生及び高等学校卒業生の就職状況を調査し、このほど状況を取りまとめましたので、公表いたします。なお、大学等（大学、短期大学、高等専門学校及び専修学校）の調査は厚生労働省と共同で行いました。

### －大学生等の就職率の概要－

大学等の就職率は、大学（学部）は97.3%（前年同期比0.6ポイント増）、短期大学は97.4%（同1.8ポイント増）、高等専門学校は100.0%（前年同期比同）、大学等（大学、短期大学、高等専門学校）全体では97.5%（同0.8ポイント増）、また専修学校を含めると97.4%（同0.9ポイント増）。

### －高校生の就職率の概要－

高校生の就職率は、97.7%（前年同期比0.2ポイント増）。

文部科学省は厚生労働省及び経済産業省と連携し、未内定就活生への就職支援のための集中支援策を実施しており、卒業後も就職が決まるまで継続して支援がなされるよう努めてまいります（別紙）。なお、対策の詳細については厚生労働省にて本日公表の「大学等新卒者への就職支援の状況について」をご覧ください。

（同時発表：厚生労働省）

<大学等調査担当>

文部科学省

高等教育局学生・留学生課

課長	井上 諭一 (内線 2514)
課長補佐 (併) 就職指導専門官	小代 哲也 (内線 2088)
就職指導係長	田才 貴大 (内線 3354)

電話 : 03-5253-4111 (代表)  
03-6734-2519 (直通)

生涯学習政策局生涯学習推進課専修学校教育振興室

室長	白鳥 綱重 (内線 2914)
室長補佐	星川 正樹 (内線 3274)
専修学校第一係長	白井 美由紀 (内線 2939)

電話 : 03-5253-4111 (代表)  
03-6734-2939 (直通)

厚生労働省

職業安定局派遣・有期労働対策部企画課若年者雇用対策室

室長	五百旗頭 千奈美 (内線 5862)
室長補佐	秋 山 雅 紀 (内線 5333)

電話 : 03-5253-1111 (代表)  
03-3597-0331 (直通)

<高校調査担当>

文部科学省

初等中等教育局高校教育改革PT

PTリーダー	今井 裕一 (内線 3171)
課長補佐	生方 裕 (内線 3789)
専門職	福井 孝夫 (内線 4728)

電話 : 03-5253-4111 (代表)  
03-6734-4728 (直通)

# 平成28年3月新規高等学校卒業者の就職状況 (平成28年3月末現在)に関する調査について

## <調査の概要>

- 本調査は、高校生の就職問題に適切に対処するための参考資料を得るために、今春の高等学校卒業生で就職を希望する者の就職状況を10月末現在、12月末現在、3月末現在の状況を調査しており、今回は、3月末現在で取りまとめたものである。
- 本調査は昭和51年度から実施しており、調査方法は、国立については該当国立大学法人、公立については各都道府県教育委員会、私立については各都道府県知事部局を通じて行った悉皆調査である。
- 厚生労働省も高校生の就職状況について類似の調査を行っているが、これは学校又は公共職業安定所の紹介を希望する者のみを調査対象としている。一方、本調査は、学校等の紹介を希望しない自営業者や公務員などを含め、就職を希望する者全員を対象としていることから、母集団が大きくなっている。

## <調査内容>

1. 調査対象 国立、公立、私立の高等学校(全日制・定時制)
2. 調査項目 学科別(国立、公立、私立の別)の就職状況  
都道府県別(県内・県外別)の就職状況

## <結果の概要>

### 1. 就職希望者数・就職者数等

卒業生	1,064,828人	(前年同期)	1,069,867人
就職希望者	191,935人	(前年同期)	192,472人
うち就職者	187,552人	(前年同期)	187,581人
うち未就職者	4,383人	(前年同期)	4,891人

### 2. 就職率(就職者の就職希望者に対する割合)

97.7%(前年同期比 0.2ポイント増)

#### ○男女別就職率

男子 98.3%(前年同期比 0.2ポイント増)

女子 96.8%(前年同期比 0.4ポイント増)

#### ○学科別就職率(就職率が高い順)

「工業」99.3%、「福祉」99.0%、「看護」98.9%、「水産」98.8%、

「商業」98.6%、「農業」98.5%、「総合学科」97.8%、「家庭」97.8%、

「情報」96.3%、「普通」95.8%

※「その他」の学科は除く。

※「看護」に関する学科は看護師5年一貫課程が主となるため、5年課程5年次の就職率を示している。

#### ○都道府県別就職率

就職率が高い県：富山県 100%、福井県 99.9%、石川県 99.8%、  
福島県 99.6%、鳥取県 99.6%

就職率が低い県：沖縄県 87.2%、大阪府 94.5%、兵庫県 94.9%、  
千葉県 95.2%、奈良県 96.1%

#### ○東日本大震災における被害が甚大な3県

岩手県 99.5%(前年同期比0.1ポイント増)

宮城県 99.0%(前年同期比0.1ポイント増)

福島県 99.6%(前年同期比0.3ポイント増)

平成27年度高等学校卒業者の就職状況  
(平成28年3月末現在)に関する調査について

平成28年3月31日現在 文部科学省調査  
 調査対象は、国立、公立、私立の高等学校(全日制・定時制)である。  
 なお、就職率とは、就職希望者に対する現時点での就職者の割合である。  
 また、( )内は前年度同期調査からの増減値(▲は減少)である。

[全体]

区 分	就職希望率	就職率	<参 考>
			前年度卒業生の就職率 (H27.3.31現在)
高等学校	18.0% ( 0.0 )	97.7% ( 0.2 )	97.5%
うち 国公立	21.5% ( 0.1 )	97.8% ( 0.3 )	97.5%
私立	10.3% ( 0.0 )	97.5% ( 0.2 )	97.3%

[男子]

区 分	就職希望率	就職率	<参 考>
			前年度卒業生の就職率 (H27.3.31現在)
高等学校	21.7% ( 0.1 )	98.3% ( 0.2 )	98.1%
うち 国公立	26.2% ( 0.1 )	98.3% ( 0.2 )	98.1%
私立	11.9% ( 0.0 )	98.4% ( 0.3 )	98.1%

[女子]

区 分	就職希望率	就職率	<参 考>
			前年度卒業生の就職率 (H27.3.31現在)
高等学校	14.4% ( 0.0 )	96.8% ( 0.4 )	96.4%
うち 国公立	16.9% ( 0.0 )	97.0% ( 0.5 )	96.5%
私立	8.6% ( ▲ 0.1 )	96.2% ( 0.0 )	96.2%

[高等学校 地域別就職状況]

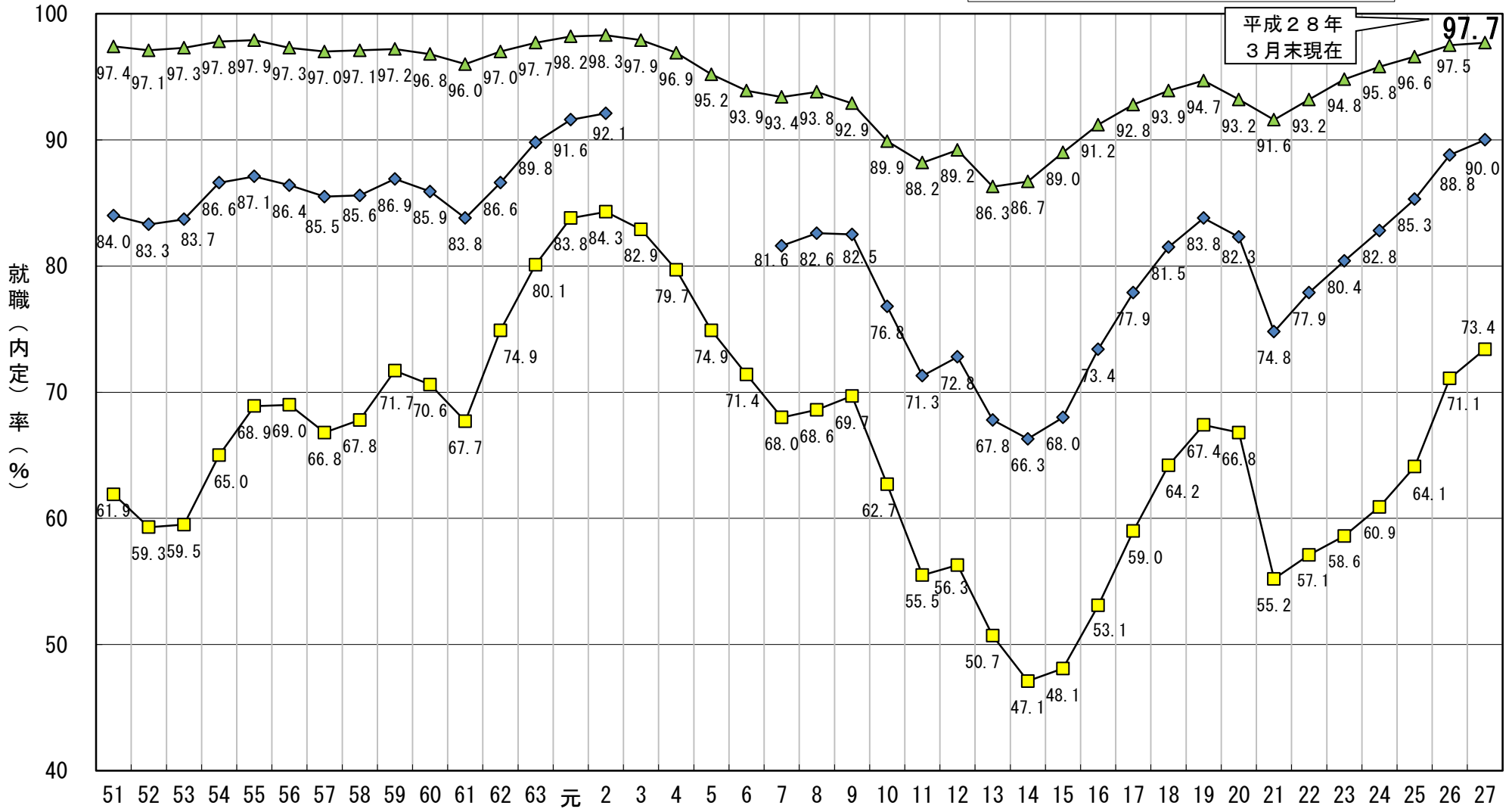
地域	就職率	地域	就職率
北海道・東北地区	98.6% ( 0.5 )	近畿地区	95.3% ( ▲ 0.3 )
関東地区	97.1% ( 0.6 )	中国・四国地区	99.0% ( 0.3 )
中部地区	98.7% ( 0.0 )	九州地区	97.2% ( 0.3 )

注 地域区分は次のとおりである。

北海道・東北(北海道、青森、岩手、宮城、秋田、山形、福島)  
 関東(茨木、栃木、群馬、埼玉、千葉、東京、神奈川)  
 中部(新潟、富山、石川、福井、山梨、長野、岐阜、静岡、愛知、三重)  
 近畿(滋賀、京都、大阪、兵庫、奈良、和歌山)  
 中国・四国(鳥取、島根、岡山、広島、山口、徳島、香川、愛媛、高知)  
 九州・沖縄(福岡、佐賀、長崎、熊本、大分、宮崎、鹿児島、沖縄)

# 新規高等学校卒業（予定）者就職（内定）状況

- 就職（内定）率 10月末
- ◆ 就職（内定）率 12月末
- ▲ 就職率 3月末



注1 平成22年度卒業者の平成23年3月末現在の就職状況については、東日本大震災の影響により調査が困難とする岩手県の5校及び福島県の5校は、調査から除外。  
 注2 平成3年度から平成6年度の4年間については、都道府県等の事務負担軽減を図るため年3回の調査を年2回として実施。

平成28年3月高等学校卒業者の就職状況（学科別）

(男子+女子)

平成28年3月31日現在

学科名	設置者	卒業生数 (A) (人)	就職希望者数 (B) (人)	就職希望率 (B/A) (%)	就職者数 (C) (人)	未就職者数 (B-C) (人)	就職率 (D=C/B) (%)	前年同期 就職率 (E) (%)	前年同期比 増減 (D-E) (ポイント)	
普通	国立	2,818	5	0.2	2	3	40.0	80.0	△ 40.0	
	公立	484,465	48,214	10.0	46,014	2,200	95.4	95.0	0.4	
	私立	290,134	19,489	6.7	18,881	608	96.9	96.7	0.2	
	計	777,417	67,708	8.7	64,897	2,811	95.8	95.5	0.3	
専門 学 科	農業	国立	0	0	—	0	0	—	—	
		公立	26,196	14,487	55.3	14,267	220	98.5	98.3	0.2
		私立	91	14	15.4	14	0	100.0	100.0	0.0
		計	26,287	14,501	55.2	14,281	220	98.5	98.3	0.2
	工業	国立	188	2	1.1	1	1	50.0	100.0	△ 50.0
		公立	70,210	49,050	69.9	48,725	325	99.3	99.3	0.0
		私立	10,823	5,817	53.7	5,773	44	99.2	99.4	△ 0.2
		計	81,221	54,869	67.6	54,499	370	99.3	99.3	0.0
	商業	国立	0	0	—	0	0	—	—	—
		公立	55,945	24,804	44.3	24,489	315	98.7	98.4	0.3
		私立	10,111	3,992	39.5	3,902	90	97.7	97.4	0.3
		計	66,056	28,796	43.6	28,391	405	98.6	98.2	0.4
	水産	国立	0	0	—	0	0	—	—	—
		公立	2,897	1,921	66.3	1,898	23	98.8	98.9	△ 0.1
		私立	0	0	—	0	0	—	—	—
		計	2,897	1,921	66.3	1,898	23	98.8	98.9	△ 0.1
	家庭	国立	0	0	—	0	0	—	—	—
		公立	7,917	2,729	34.5	2,659	70	97.4	97.2	0.2
		私立	5,465	2,363	43.2	2,321	42	98.2	98.5	△ 0.3
		計	13,382	5,092	38.1	4,980	112	97.8	97.8	0.0
	看護 (3年課程3年次)	国立	0	0	—	0	0	—	—	—
		公立	126	5	4.0	4	1	80.0	76.9	3.1
		私立	604	66	10.9	59	7	89.4	95.3	△ 5.9
		計	730	71	9.7	63	8	88.7	93.6	△ 4.9
	看護 (5年課程3年次)	国立	0	0	—	0	0	—	—	—
		公立	1,032	5	0.5	4	1	80.0	88.9	△ 8.9
		私立	2,984	34	1.1	33	1	97.1	90.3	6.8
		計	4,016	39	1.0	37	2	94.9	90.1	4.8
看護 (5年課程5年次)	国立	0	0	—	0	0	—	—	—	
	公立	987	924	93.6	913	11	98.8	99.7	△ 0.9	
	私立	2,407	2,336	97.1	2,310	26	98.9	98.7	0.2	
	計	3,394	3,260	96.1	3,223	37	98.9	99.0	△ 0.1	
情報	国立	0	0	—	0	0	—	—	—	
	公立	858	235	27.4	225	10	95.7	98.1	△ 2.4	
	私立	279	89	31.9	87	2	97.8	94.0	3.8	
	計	1,137	324	28.5	312	12	96.3	96.9	△ 0.6	
福祉	国立	0	0	—	0	0	—	—	—	
	公立	1,962	864	44.0	859	5	99.4	99.3	0.1	
	私立	1,238	714	57.7	703	11	98.5	99.2	△ 0.7	
	計	3,200	1,578	49.3	1,562	16	99.0	99.2	△ 0.2	
その他	国立	38	0	0.0	0	0	—	—	—	
	公立	25,492	1,232	4.8	1,194	38	96.9	95.8	1.1	
	私立	7,802	557	7.1	526	31	94.4	97.0	△ 2.6	
	計	33,332	1,789	5.4	1,720	69	96.1	96.2	△ 0.1	
総合学科	国立	277	6	2.2	6	0	100.0	81.8	18.2	
	公立	51,465	14,151	27.5	13,845	306	97.8	97.2	0.6	
	私立	3,411	1,090	32.0	1,061	29	97.3	94.7	2.6	
	計	55,153	15,247	27.6	14,912	335	97.8	97.0	0.8	
計	国立	3,321 (3,320)	13 (17)	0.4 (0.5)	9 (14)	4 (3)	69.2 (82.4)	82.4	△ 13.2	
	公立	728,565 (734,019)	157,697 (158,122)	21.6 (21.5)	154,183 (154,145)	3,514 (3,977)	97.8 (97.5)	97.5	0.3	
	私立	332,942 (332,528)	34,225 (34,333)	10.3 (10.3)	33,360 (33,422)	865 (911)	97.5 (97.3)	97.3	0.2	
	計	1,064,828 (1,069,867)	191,935 (192,472)	18.0 (18.0)	187,552 (187,581)	4,383 (4,891)	97.7 (97.5)	97.5	0.2	

注 1. ( ) 内は、前年同期の状況である。  
 2. 看護(5年課程5年次)は、高等学校卒業予定者ではないため集計からは除いている。

平成28年3月高等学校卒業者の就職状況（学科別）

（男子）

平成28年3月31日現在

学科名	設置者	卒業生数 (A) (人)	就職希望者数 (B) (人)	就職希望率 (B/A) (%)	就職者数 (C) (人)	未就職者数 (B-C) (人)	就職率 (D=C/B) (%)	前年同期 就職率 (E) (%)	前年同期比 増減 (D-E) (ポイント)	
普通	国立	1,399	2	0.1	1	1	50.0	66.7	△ 16.7	
	公立	230,662	25,251	10.9	24,251	1,000	96.0	95.8	0.2	
	私立	148,904	11,139	7.5	10,895	244	97.8	97.5	0.3	
	計	380,965	36,392	9.6	35,147	1,245	96.6	96.4	0.2	
専門 学 科	農業	国立	0	0	—	0	0	—	—	
		公立	13,346	7,911	59.3	7,807	104	98.7	98.6	0.1
		私立	77	12	15.6	12	0	100.0	100.0	0.0
		計	13,423	7,923	59.0	7,819	104	98.7	98.6	0.1
	工業	国立	159	2	1.3	1	1	50.0	100.0	△ 50.0
		公立	62,705	45,110	71.9	44,841	269	99.4	99.3	0.1
		私立	10,313	5,661	54.9	5,624	37	99.3	99.5	△ 0.2
		計	73,177	50,773	69.4	50,466	307	99.4	99.3	0.1
	商業	国立	0	0	—	0	0	—	—	—
		公立	18,842	7,647	40.6	7,533	114	98.5	98.5	0.0
		私立	4,594	1,704	37.1	1,690	14	99.2	98.6	0.6
		計	23,436	9,351	39.9	9,223	128	98.6	98.5	0.1
	水産	国立	0	0	—	0	0	—	—	—
		公立	2,256	1,502	66.6	1,484	18	98.8	99.0	△ 0.2
		私立	0	0	—	0	0	—	—	—
		計	2,256	1,502	66.6	1,484	18	98.8	99.0	△ 0.2
	家庭	国立	0	0	—	0	0	—	—	—
		公立	552	332	60.1	324	8	97.6	98.9	△ 1.3
		私立	1,160	725	62.5	718	7	99.0	98.7	0.3
		計	1,712	1,057	61.7	1,042	15	98.6	98.7	△ 0.1
看護 (3年課程3年次)	国立	0	0	—	0	0	—	—	—	
	公立	14	3	21.4	3	0	100.0	100.0	—	
	私立	48	6	12.5	4	2	66.7	91.7	△ 25.0	
	計	62	9	14.5	7	2	77.8	92.3	△ 14.5	
看護 (5年課程3年次)	国立	0	0	—	0	0	—	—	—	
	公立	46	1	2.2	1	0	100.0	50.0	50.0	
	私立	202	6	3.0	6	0	100.0	80.0	20.0	
	計	248	7	2.8	7	0	100.0	75.0	25.0	
看護 (5年課程5年次)	国立	0	0	—	0	0	—	—	—	
	公立	44	43	97.7	42	1	97.7	100.0	△ 2.3	
	私立	146	141	96.6	138	3	97.9	95.9	2.0	
	計	190	184	96.8	180	4	97.8	96.7	1.1	
情報	国立	0	0	—	0	0	—	—	—	
	公立	528	132	25.0	128	4	97.0	99.1	△ 2.1	
	私立	159	54	34.0	53	1	98.1	98.0	0.1	
	計	687	186	27.1	181	5	97.3	98.8	△ 1.5	
福祉	国立	0	0	—	0	0	—	—	—	
	公立	374	168	44.9	168	0	100.0	100.0	0.0	
	私立	337	187	55.5	184	3	98.4	98.5	△ 0.1	
	計	711	355	49.9	352	3	99.2	99.2	0.0	
その他	国立	13	0	0.0	0	0	—	—	—	
	公立	11,677	683	5.8	668	15	97.8	96.8	1.0	
	私立	3,098	162	5.2	152	10	93.8	98.5	△ 4.7	
	計	14,788	845	5.7	820	25	97.0	97.2	△ 0.2	
総合学科	国立	115	3	2.6	3	0	100.0	100.0	0.0	
	公立	21,003	6,713	32.0	6,600	113	98.3	97.9	0.4	
	私立	1,773	573	32.3	561	12	97.9	94.7	3.2	
	計	22,891	7,289	31.8	7,164	125	98.3	97.6	0.7	
計	国立	1,686 (1,656)	7 (8)	0.4 (0.5)	5 (7)	2 (1)	71.4 (87.5)	87.5	△ 16.1	
	公立	362,005 (365,315)	95,453 (95,641)	26.4 (26.2)	93,808 (93,870)	1,645 (1,771)	98.3 (98.1)	98.1	0.2	
	私立	170,665 (170,656)	20,229 (20,284)	11.9 (11.9)	19,899 (19,903)	330 (381)	98.4 (98.1)	98.1	0.3	
	計	534,356 (537,627)	115,689 (115,933)	21.7 (21.6)	113,712 (113,780)	1,977 (2,153)	98.3 (98.1)	98.1	0.2	

注 1. ( ) 内は、前年同期の状況である。  
 2. 看護(5年課程5年次)は、高等学校卒業予定者ではないため集計からは除いている。

平成28年3月高等学校卒業者の就職状況（学科別）

（女子）

平成28年3月31日現在

学科名	設置者	卒業生数	就職希望者数	就職希望率	就職者数	未就職者数	就職率	前年同期	前年同期比	
		(A)	(B)	(B/A)	(C)	(B-C)	(D=C/B)	就職率 (E)	増減 (D-E)	
		(人)	(人)	(%)	(人)	(人)	(%)	(%)	(ポイント)	
普通	国立	1,419	3	0.2	1	2	33.3	100.0	△ 66.7	
	公立	253,803	22,963	9.0	21,763	1,200	94.8	94.2	0.6	
	私立	141,230	8,350	5.9	7,986	364	95.6	95.6	0.0	
	計	396,452	31,316	7.9	29,750	1,566	95.0	94.6	0.4	
専門学科	農業	国立	0	0	—	0	0	—	—	
		公立	12,850	6,576	51.2	6,460	116	98.2	97.8	0.4
		私立	14	2	14.3	2	0	100.0	100.0	0.0
		計	12,864	6,578	51.1	6,462	116	98.2	97.8	0.4
	工業	国立	29	0	0.0	0	0	—	—	
		公立	7,505	3,940	52.5	3,884	56	98.6	98.6	0.0
		私立	510	156	30.6	149	7	95.5	96.7	△ 1.2
		計	8,044	4,096	50.9	4,033	63	98.5	98.5	0.0
	商業	国立	0	0	—	0	0	—	—	
		公立	37,103	17,157	46.2	16,956	201	98.8	98.3	0.5
		私立	5,517	2,288	41.5	2,212	76	96.7	96.6	0.1
		計	42,620	19,445	45.6	19,168	277	98.6	98.1	0.5
水産	国立	0	0	—	0	0	—	—		
	公立	641	419	65.4	414	5	98.8	98.7	0.1	
	私立	0	0	—	0	0	—	—		
	計	641	419	65.4	414	5	98.8	98.7	0.1	
家庭	国立	0	0	—	0	0	—	—		
	公立	7,365	2,397	32.5	2,335	62	97.4	97.0	0.4	
	私立	4,305	1,638	38.0	1,603	35	97.9	98.5	△ 0.6	
	計	11,670	4,035	34.6	3,938	97	97.6	97.6	0.0	
看護 (3年課程3年次)	国立	0	0	—	0	0	—	—		
	公立	112	2	1.8	1	1	50.0	75.0	△ 25.0	
	私立	556	60	10.8	55	5	91.7	95.7	△ 4.0	
	計	668	62	9.3	56	6	90.3	93.8	△ 3.5	
看護 (5年課程3年次)	国立	0	0	—	0	0	—	—		
	公立	986	4	0.4	3	1	75.0	100.0	△ 25.0	
	私立	2,782	28	1.0	27	1	96.4	92.3	4.1	
	計	3,768	32	0.8	30	2	93.8	93.2	0.6	
看護 (5年課程5年次)	国立	0	0	—	0	0	—	—		
	公立	943	881	93.4	871	10	98.9	99.7	△ 0.8	
	私立	2,261	2,195	97.1	2,172	23	99.0	98.9	0.1	
	計	3,204	3,076	96.0	3,043	33	98.9	99.1	△ 0.2	
情報	国立	0	0	—	0	0	—	—		
	公立	330	103	31.2	97	6	94.2	96.8	△ 2.6	
	私立	120	35	29.2	34	1	97.1	87.5	9.6	
	計	450	138	30.7	131	7	94.9	94.4	0.5	
福祉	国立	0	0	—	0	0	—	—		
	公立	1,588	696	43.8	691	5	99.3	99.2	0.1	
	私立	901	527	58.5	519	8	98.5	99.4	△ 0.9	
	計	2,489	1,223	49.1	1,210	13	98.9	99.3	△ 0.4	
その他	国立	25	0	0.0	0	0	—	—		
	公立	13,815	549	4.0	526	23	95.8	94.7	1.1	
	私立	4,704	395	8.4	374	21	94.7	96.1	△ 1.4	
	計	18,544	944	5.1	900	44	95.3	95.2	0.1	
総合学科	国立	162	3	1.9	3	0	100.0	71.4	28.6	
	公立	30,462	7,438	24.4	7,245	193	97.4	96.6	0.8	
	私立	1,638	517	31.6	500	17	96.7	94.7	2.0	
	計	32,262	7,958	24.7	7,748	210	97.4	96.5	0.9	
計	国立	1,635 (1,664)	6 (9)	0.4 (0.5)	4 (7)	2 (2)	66.7 (77.8)	77.8	△ 11.1	
	公立	366,560 (368,704)	62,244 (62,481)	17.0 (16.9)	60,375 (60,275)	1,869 (2,206)	97.0 (96.5)	96.5	0.5	
	私立	162,277 (161,872)	13,996 (14,049)	8.6 (8.7)	13,461 (13,519)	535 (530)	96.2 (96.2)	96.2	0.0	
	計	530,472 (532,240)	76,246 (76,539)	14.4 (14.4)	73,840 (73,801)	2,406 (2,738)	96.8 (96.4)	96.4	0.4	

注 1. ( ) 内は、前年同期の状況である。  
 2. 看護(5年課程5年次)は、高等学校卒業予定者ではないため集計からは除いている。



平成28年3月高等学校卒業者の就職状況（都道府県別）

（男子＋女子）

平成28年3月31日現在

地区	都道府県	卒業生数 (人)	就職希望者数(人)			就職者数(人)			H28.3.31現在就職率(A)(%)			前年同期就職率(B)(%)			前年同期比増減(A-B)(ポイント)		
			県内	県外	計	県内	県外	計	県内	県外	計	県内	県外	計	県内	県外	計
北海道・東北	北海道	42,917	9,585	797	10,382	9,351	770	10,121	97.6	96.6	97.5	95.8	100.6	96.2	1.8	△ 4.0	1.3
	青森	12,251	2,277	1,774	4,051	2,211	1,752	3,963	97.1	98.8	97.8	96.0	99.9	97.6	1.1	△ 1.1	0.2
	岩手	11,432	2,158	1,109	3,267	2,144	1,107	3,251	99.4	99.8	99.5	98.7	100.7	99.4	0.7	△ 0.9	0.1
	宮城	19,752	3,900	907	4,807	3,854	906	4,760	98.8	99.9	99.0	98.8	99.3	98.9	0.0	0.6	0.1
	秋田	8,698	1,693	910	2,603	1,674	916	2,590	98.9	100.7	99.5	98.6	99.3	98.9	0.3	1.4	0.6
	山形	10,212	2,375	686	3,061	2,355	686	3,041	99.2	100.0	99.3	99.0	100.7	99.4	0.2	△ 0.7	△ 0.1
	福島	17,403	4,096	954	5,050	4,149	883	5,032	101.3	92.6	99.6	100.1	95.9	99.3	1.2	△ 3.3	0.3
関東	茨城	25,792	4,845	664	5,509	4,702	666	5,368	97.0	100.3	97.4	96.7	97.3	96.8	0.3	3.0	0.6
	栃木	17,683	3,323	738	4,061	3,260	733	3,993	98.1	99.3	98.3	98.9	94.7	98.1	△ 0.8	4.6	0.2
	群馬	17,312	3,088	340	3,428	3,014	335	3,349	97.6	98.5	97.7	97.9	100.0	98.1	△ 0.3	△ 1.5	△ 0.4
	埼玉	57,279	5,983	2,440	8,423	5,688	2,432	8,120	95.1	99.7	96.4	92.8	106.3	96.3	2.3	△ 6.6	0.1
	千葉	48,935	5,351	1,397	6,748	4,952	1,473	6,425	92.5	105.4	95.2	93.0	104.6	95.1	△ 0.5	0.8	0.1
	東京	101,360	6,289	548	6,837	6,124	604	6,728	97.4	110.2	98.4	95.6	97.0	95.7	1.8	13.2	2.7
	神奈川	66,069	4,492	1,003	5,495	4,114	1,210	5,324	91.6	120.6	96.9	93.2	113.7	97.1	△ 1.6	6.9	△ 0.2
中部	新潟	20,085	3,411	452	3,863	3,388	445	3,833	99.3	98.5	99.2	99.5	99.7	99.6	△ 0.2	△ 1.2	△ 0.4
	富山	9,153	1,969	118	2,087	1,939	147	2,086	98.5	124.6	100.0	99.2	110.2	99.9	△ 0.7	14.4	0.1
	石川	10,220	2,092	164	2,256	2,088	164	2,252	99.8	100.0	99.8	99.9	99.3	99.8	△ 0.1	0.7	0.0
	福井	7,356	1,484	193	1,677	1,483	192	1,675	99.9	99.5	99.9	99.8	100.0	99.8	0.1	△ 0.5	0.1
	山梨	8,600	1,320	162	1,482	1,298	160	1,458	98.3	98.8	98.4	97.2	95.3	96.9	1.1	3.5	1.5
	長野	18,960	3,242	318	3,560	3,175	318	3,493	97.9	100.0	98.1	97.0	106.6	97.8	0.9	△ 6.6	0.3
	岐阜	18,044	3,337	1,013	4,350	3,300	1,023	4,323	98.9	101.0	99.4	97.4	101.8	98.3	1.5	△ 0.8	1.1
	静岡	32,058	6,709	539	7,248	6,550	551	7,101	97.6	102.2	98.0	97.9	104.2	98.3	△ 0.3	△ 2.0	△ 0.3
	愛知	63,668	11,557	380	11,937	11,372	378	11,750	98.4	99.5	98.4	98.8	102.0	98.9	△ 0.4	△ 2.5	△ 0.5
	三重	15,974	3,733	535	4,268	3,686	535	4,221	98.7	100.0	98.9	97.5	103.0	98.2	1.2	△ 3.0	0.7
近畿	滋賀	12,656	2,140	204	2,344	2,054	200	2,254	96.0	98.0	96.2	95.2	112.2	96.4	0.8	△ 14.2	△ 0.2
	京都	22,854	1,675	306	1,981	1,639	301	1,940	97.9	98.4	97.9	97.8	99.1	98.0	0.1	△ 0.7	△ 0.1
	大阪	74,488	8,370	520	8,890	7,832	571	8,403	93.6	109.8	94.5	93.8	113.6	94.7	△ 0.2	△ 3.8	△ 0.2
	兵庫	46,466	6,105	726	6,831	5,742	741	6,483	94.1	102.1	94.9	94.9	99.1	95.4	△ 0.8	3.0	△ 0.5
	奈良	12,183	900	549	1,449	855	537	1,392	95.0	97.8	96.1	95.5	99.4	97.0	△ 0.5	△ 1.6	△ 0.9
	和歌山	8,931	1,539	463	2,002	1,473	456	1,929	95.7	98.5	96.4	95.0	99.4	96.1	0.7	△ 0.9	0.3
中国・四国	鳥取	4,906	978	259	1,237	974	258	1,232	99.6	99.6	99.6	98.8	100.0	99.1	0.8	△ 0.4	0.5
	島根	5,932	999	330	1,329	994	329	1,323	99.5	99.7	99.5	99.5	99.7	99.5	0.0	0.0	0.0
	岡山	17,724	3,382	724	4,106	3,337	719	4,056	98.7	99.3	98.8	98.4	101.2	98.8	0.3	△ 1.9	0.0
	広島	23,487	3,330	322	3,652	3,273	331	3,604	98.3	102.8	98.7	97.1	114.7	98.3	1.2	△ 11.9	0.4
	山口	11,407	2,840	669	3,509	2,805	665	3,470	98.8	99.4	98.9	99.1	99.5	99.2	△ 0.3	△ 0.1	△ 0.3
	徳島	6,337	1,126	336	1,462	1,119	332	1,451	99.4	98.8	99.2	98.6	99.3	98.8	0.8	△ 0.5	0.4
	香川	8,540	1,416	195	1,611	1,406	194	1,600	99.3	99.5	99.3	97.8	99.0	97.9	1.5	0.5	1.4
	愛媛	12,209	2,169	506	2,675	2,166	498	2,664	99.9	98.4	99.6	98.7	99.4	98.9	1.2	△ 1.0	0.7
九州・沖縄	高知	6,183	684	385	1,069	670	379	1,049	98.0	98.4	98.1	96.8	99.6	97.8	1.2	△ 1.2	0.3
	福岡	42,145	6,339	1,575	7,914	6,029	1,613	7,642	95.1	102.4	96.6	94.1	101.5	95.4	1.0	0.9	1.2
	佐賀	8,257	1,501	1,158	2,659	1,462	1,160	2,622	97.4	100.2	98.6	99.2	99.3	99.2	△ 1.8	0.9	△ 0.6
	長崎	12,915	2,358	1,625	3,983	2,331	1,601	3,932	98.9	98.5	98.7	98.6	98.7	98.7	0.3	△ 0.2	0.0
	熊本	15,719	2,376	1,674	4,050	2,314	1,685	3,999	97.4	100.7	98.7	98.3	100.6	99.1	△ 0.9	0.1	△ 0.4
	大分	10,377	2,179	692	2,871	2,149	679	2,828	98.6	98.1	98.5	98.4	99.7	98.8	0.2	△ 1.6	△ 0.3
	宮崎	10,583	1,656	1,425	3,081	1,664	1,393	3,057	100.5	97.8	99.2	99.5	98.2	98.9	1.0	△ 0.4	0.3
	鹿児島	14,927	2,220	1,852	4,072	2,170	1,833	4,003	97.7	99.0	98.3	97.7	99.2	98.3	0.0	△ 0.2	0.0
	沖縄	14,389	1,934	774	2,708	1,652	710	2,362	85.4	91.7	87.2	84.2	92.5	86.6	1.2	△ 0.8	0.6
	計	1,064,828	156,525	35,410	191,935	151,981	35,571	187,552	97.1	100.5	97.7	96.7	100.8	97.5	0.4	△ 0.3	0.2

注1. 就職率は、小数第2位を四捨五入した数値である。

2. 看護（5年課程5年次）は、高等学校卒業予定者ではないため集計からは除いている。

平成28年3月高等学校卒業者の就職状況（都道府県別）

（男子） 平成28年3月31日現在

地区	都道府県	卒業者数 (人)	就職希望者数(人)			就職者数(人)			H28.3.31現在就職率(A)(%)			前年同期就職率(B)(%)			前年同期比増減(A-B)(ポイント)		
			県内	県外	計	県内	県外	計	県内	県外	計	県内	県外	計	県内	県外	計
北海道・東北	北海道	21,571	5,228	656	5,884	5,146	636	5,782	98.4	97.0	98.3	96.9	102.2	97.5	1.5	△ 5.2	0.8
	青森	6,196	1,231	1,161	2,392	1,207	1,148	2,355	98.1	98.9	98.5	96.5	99.8	98.0	1.6	△ 0.9	0.5
	岩手	5,813	1,209	697	1,906	1,201	697	1,898	99.3	100.0	99.6	98.4	100.9	99.3	0.9	△ 0.9	0.3
	宮城	9,933	2,195	546	2,741	2,180	543	2,723	99.3	99.5	99.3	99.1	100.0	99.3	0.2	△ 0.5	0.0
	秋田	4,304	991	577	1,568	976	586	1,562	98.5	101.6	99.6	99.0	99.5	99.1	△ 0.5	2.1	0.5
	山形	5,225	1,434	428	1,862	1,419	435	1,854	99.0	101.6	99.6	99.0	101.3	99.5	0.0	0.3	0.1
関東	福島	8,814	2,406	616	3,022	2,431	580	3,011	101.0	94.2	99.6	100.3	95.9	99.4	0.7	△ 1.7	0.2
	茨城	12,990	2,870	431	3,301	2,814	432	3,246	98.0	100.2	98.3	98.2	98.6	98.3	△ 0.2	1.6	0.0
	栃木	8,966	2,009	491	2,500	1,983	483	2,466	98.7	98.4	98.6	99.9	94.5	98.8	△ 1.2	3.9	△ 0.2
	群馬	8,743	1,844	238	2,082	1,821	235	2,056	98.8	98.7	98.8	98.4	100.0	98.6	0.4	△ 1.3	0.2
	埼玉	29,318	3,296	1,329	4,625	3,149	1,328	4,477	95.5	99.9	96.8	93.8	104.4	96.5	1.7	△ 4.5	0.3
	千葉	24,871	2,989	793	3,782	2,810	831	3,641	94.0	104.8	96.3	94.1	104.9	96.3	△ 0.1	△ 0.1	0.0
中部	東京	49,287	3,644	423	4,067	3,549	448	3,997	97.4	105.9	98.3	96.3	97.8	96.5	1.1	8.1	1.8
	神奈川	33,183	2,682	566	3,248	2,525	643	3,168	94.1	113.6	97.5	95.3	109.1	97.7	△ 1.2	4.5	△ 0.2
	新潟	9,971	2,106	264	2,370	2,095	261	2,356	99.5	98.9	99.4	99.7	100.0	99.7	△ 0.2	△ 1.1	△ 0.3
	富山	4,656	1,300	70	1,370	1,289	81	1,370	99.2	115.7	100.0	99.3	109.6	99.9	△ 0.1	6.1	0.1
	石川	5,159	1,273	128	1,401	1,271	128	1,399	99.8	100.0	99.9	99.8	100.0	99.8	0.0	0.0	0.1
	福井	3,689	881	130	1,011	881	128	1,009	100.0	98.5	99.8	99.8	100.0	99.8	0.2	△ 1.5	0.0
近畿	山梨	4,586	796	126	922	788	125	913	99.0	99.2	99.0	98.0	98.3	98.0	1.0	0.9	1.0
	長野	9,652	1,992	215	2,207	1,959	217	2,176	98.3	100.9	98.6	96.7	106.4	97.6	1.6	△ 5.5	1.0
	岐阜	9,059	1,924	702	2,626	1,907	710	2,617	99.1	101.1	99.7	98.6	101.4	99.3	0.5	△ 0.3	0.4
	静岡	16,141	3,789	373	4,162	3,713	385	4,098	98.0	103.2	98.5	98.1	104.6	98.7	△ 0.1	△ 1.4	△ 0.2
	愛知	31,776	6,851	264	7,115	6,763	262	7,025	98.7	99.2	98.7	99.1	102.3	99.2	△ 0.4	△ 3.1	△ 0.5
	三重	8,069	2,204	414	2,618	2,183	414	2,597	99.0	100.0	99.2	98.3	101.4	98.7	0.7	△ 1.4	0.5
中国・四国	滋賀	6,521	1,279	115	1,394	1,229	112	1,341	96.1	97.4	96.2	96.3	112.6	97.3	△ 0.2	△ 15.2	△ 1.1
	京都	11,462	1,034	202	1,236	1,019	200	1,219	98.5	99.0	98.6	97.7	100.4	98.2	0.8	△ 1.4	0.4
	大阪	37,211	5,053	404	5,457	4,806	447	5,253	95.1	110.6	96.3	95.1	112.8	96.1	0.0	△ 2.2	0.2
	兵庫	23,020	3,763	474	4,237	3,616	494	4,110	96.1	104.2	97.0	96.5	98.6	96.8	△ 0.4	5.6	0.2
	奈良	6,197	536	373	909	513	365	878	95.7	97.9	96.6	96.7	100.0	98.0	△ 1.0	△ 2.1	△ 1.4
	和歌山	4,461	921	321	1,242	885	323	1,208	96.1	100.6	97.3	96.4	102.7	98.1	△ 0.3	△ 2.1	△ 0.8
九州・沖縄	鳥取	2,469	576	187	763	573	187	760	99.5	100.0	99.6	99.0	100.0	99.3	0.5	0.0	0.3
	島根	2,968	586	245	831	584	245	829	99.7	100.0	99.8	99.6	99.6	99.6	0.1	0.4	0.2
	岡山	8,880	2,201	539	2,740	2,188	538	2,726	99.4	99.8	99.5	99.1	100.8	99.4	0.3	△ 1.0	0.1
	広島	11,726	2,001	241	2,242	1,978	238	2,216	98.9	98.8	98.8	97.4	111.4	98.6	1.5	△ 12.6	0.2
	山口	5,715	1,653	533	2,186	1,642	532	2,174	99.3	99.8	99.5	99.6	99.8	99.6	△ 0.3	0.0	△ 0.1
	徳島	3,132	714	256	970	713	252	965	99.9	98.4	99.5	98.5	100.0	99.0	1.4	△ 1.6	0.5
九州・沖縄	香川	4,340	908	157	1,065	905	157	1,062	99.7	100.0	99.7	98.2	100.0	98.5	1.5	0.0	1.2
	愛媛	6,103	1,179	400	1,579	1,182	391	1,573	100.3	97.8	99.6	99.0	99.7	99.2	1.3	△ 1.9	0.4
	高知	3,111	457	296	753	449	291	740	98.2	98.3	98.3	97.2	100.0	98.4	1.0	△ 1.7	△ 0.1
	福岡	21,099	3,642	1,221	4,863	3,509	1,242	4,751	96.3	101.7	97.7	95.7	101.7	97.1	0.6	0.0	0.6
	佐賀	4,257	804	820	1,624	781	824	1,605	97.1	100.5	98.8	99.1	99.4	99.2	△ 2.0	1.1	△ 0.4
	長崎	6,543	1,269	1,147	2,416	1,258	1,130	2,388	99.1	98.5	98.8	98.7	99.3	99.0	0.4	△ 0.8	△ 0.2
九州・沖縄	熊本	8,008	1,283	1,267	2,550	1,251	1,277	2,528	97.5	100.8	99.1	98.8	100.2	99.4	△ 1.3	0.6	△ 0.3
	大分	5,216	1,276	529	1,805	1,267	523	1,790	99.3	98.9	99.2	99.3	99.8	99.4	0.0	△ 0.9	△ 0.2
	宮崎	5,343	854	1,049	1,903	854	1,035	1,889	100.0	98.7	99.3	99.7	98.7	99.1	0.3	0.0	0.2
	鹿児島	7,428	1,134	1,395	2,529	1,110	1,384	2,494	97.9	99.2	98.6	98.1	99.7	99.0	△ 0.2	△ 0.5	△ 0.4
沖縄	7,174	1,096	517	1,613	936	481	1,417	85.4	93.0	87.8	85.6	94.5	88.7	△ 0.2	△ 1.5	△ 0.9	
計	534,356	91,363	24,326	115,689	89,308	24,404	113,712	97.8	100.3	98.3	97.5	100.7	98.1	0.3	△ 0.4	0.2	

注1. 就職率は、小数第2位を四捨五入した数値である。  
 2. 看護（5年課程5年次）は、高等学校卒業予定者ではないため集計からは除いている。

平成28年3月高等学校卒業者の就職状況（都道府県別）

地区		都道府県	卒業者数 (人)	就職希望者数(人)			就職者数(人)			H28.3.31現在就職率(A)(%)			前年同期就職率(B)(%)			前年同期比増減(A-B)(ポイント)		
				県内	県外	計	県内	県外	計	県内	県外	計	県内	県外	計	県内	県外	計
北海道・東北	北海道	21,346	4,357	141	4,498	4,205	134	4,339	96.5	95.0	96.5	94.5	93.8	94.4	2.0	1.2	2.1	
	青森	6,055	1,046	613	1,659	1,004	604	1,608	96.0	98.5	96.9	95.3	100.0	96.9	0.7	△ 1.5	0.0	
	岩手	5,619	949	412	1,361	943	410	1,353	99.4	99.5	99.4	99.0	100.4	99.5	0.4	△ 0.9	△ 0.1	
	宮城	9,819	1,705	361	2,066	1,674	363	2,037	98.2	100.6	98.6	98.3	98.2	98.3	△ 0.1	2.4	0.3	
	秋田	4,394	702	333	1,035	698	330	1,028	99.4	99.1	99.3	98.1	99.1	98.4	1.3	0.0	0.9	
	山形	4,987	941	258	1,199	936	251	1,187	99.5	97.3	99.0	99.1	99.5	99.2	0.4	△ 2.2	△ 0.2	
関東	福島	8,589	1,690	338	2,028	1,718	303	2,021	101.7	89.6	99.7	99.8	95.8	99.2	1.9	△ 6.2	0.5	
	茨城	12,802	1,975	233	2,208	1,888	234	2,122	95.6	100.4	96.1	94.5	94.9	94.6	1.1	5.5	1.5	
	栃木	8,717	1,314	247	1,561	1,277	250	1,527	97.2	101.2	97.8	97.4	95.3	97.1	△ 0.2	5.9	0.7	
	群馬	8,569	1,244	102	1,346	1,193	100	1,293	95.9	98.0	96.1	97.1	100.0	97.4	△ 1.2	△ 2.0	△ 1.3	
	埼玉	27,961	2,687	1,111	3,798	2,539	1,104	3,643	94.5	99.4	95.9	91.5	108.4	96.0	3.0	△ 9.0	△ 0.1	
	千葉	24,064	2,362	604	2,966	2,142	642	2,784	90.7	106.3	93.9	91.5	104.2	93.7	△ 0.8	2.1	0.2	
中部	東京	52,073	2,645	125	2,770	2,575	156	2,731	97.4	124.8	98.6	94.7	94.4	94.7	2.7	30.4	3.9	
	神奈川	32,886	1,810	437	2,247	1,589	567	2,156	87.8	129.7	96.0	89.8	119.7	96.0	△ 2.0	10.0	0.0	
	新潟	10,114	1,305	188	1,493	1,293	184	1,477	99.1	97.9	98.9	99.3	99.2	99.3	△ 0.2	△ 1.3	△ 0.4	
	富山	4,497	669	48	717	650	66	716	97.2	137.5	99.9	99.0	111.4	99.7	△ 1.8	26.1	0.2	
	石川	5,061	819	36	855	817	36	853	99.8	100.0	99.8	99.9	96.8	99.8	△ 0.1	3.2	0.0	
	福井	3,667	603	63	666	602	64	666	99.8	101.6	100.0	99.8	100.0	99.9	0.0	1.6	0.1	
近畿	山梨	4,014	524	36	560	510	35	545	97.3	97.2	97.3	96.0	88.2	95.3	1.3	9.0	2.0	
	長野	9,308	1,250	103	1,353	1,216	101	1,317	97.3	98.1	97.3	97.5	107.1	98.2	△ 0.2	△ 9.0	△ 0.9	
	岐阜	8,985	1,413	311	1,724	1,393	313	1,706	98.6	100.6	99.0	95.8	102.8	96.9	2.8	△ 2.2	2.1	
	静岡	15,917	2,920	166	3,086	2,837	166	3,003	97.2	100.0	97.3	97.6	103.2	97.9	△ 0.4	△ 3.2	△ 0.6	
	愛知	31,892	4,706	116	4,822	4,609	116	4,725	97.9	100.0	98.0	98.4	101.4	98.5	△ 0.5	△ 1.4	△ 0.5	
	三重	7,905	1,529	121	1,650	1,503	121	1,624	98.3	100.0	98.4	96.6	107.6	97.4	1.7	△ 7.6	1.0	
中国・四国	滋賀	6,135	861	89	950	825	88	913	95.8	98.9	96.1	93.6	111.7	95.1	2.2	△ 12.8	1.0	
	京都	11,392	641	104	745	620	101	721	96.7	97.1	96.8	97.9	96.2	97.6	△ 1.2	0.9	△ 0.8	
	大阪	37,277	3,317	116	3,433	3,026	124	3,150	91.2	106.9	91.8	91.9	116.2	92.6	△ 0.7	△ 9.3	△ 0.8	
	兵庫	23,446	2,342	252	2,594	2,126	247	2,373	90.8	98.0	91.5	92.3	100.5	93.0	△ 1.5	△ 2.5	△ 1.5	
	奈良	5,986	364	176	540	342	172	514	94.0	97.7	95.2	93.8	98.3	95.3	0.2	△ 0.6	△ 0.1	
	和歌山	4,470	618	142	760	588	133	721	95.1	93.7	94.9	93.3	92.5	93.2	1.8	1.2	1.7	
九州・沖縄	鳥取	2,437	402	72	474	401	71	472	99.8	98.6	99.6	98.6	100.0	98.8	1.2	△ 1.4	0.8	
	島根	2,964	413	85	498	410	84	494	99.3	98.8	99.2	99.3	100.0	99.4	0.0	△ 1.2	△ 0.2	
	岡山	8,844	1,181	185	1,366	1,149	181	1,330	97.3	97.8	97.4	97.1	102.8	97.7	0.2	△ 5.0	△ 0.3	
	広島	11,761	1,329	81	1,410	1,295	93	1,388	97.4	114.8	98.4	96.5	126.8	97.8	0.9	△ 12.0	0.6	
	山口	5,692	1,187	136	1,323	1,163	133	1,296	98.0	97.8	98.0	98.5	98.4	98.5	△ 0.5	△ 0.6	△ 0.5	
	徳島	3,205	412	80	492	406	80	486	98.5	100.0	98.8	98.7	97.1	98.4	△ 0.2	2.9	0.4	
九州・沖縄	香川	4,200	508	38	546	501	37	538	98.6	97.4	98.5	97.1	96.1	97.0	1.5	1.3	1.5	
	愛媛	6,106	990	106	1,096	984	107	1,091	99.4	100.9	99.5	98.3	98.0	98.3	1.1	2.9	1.2	
	高知	3,072	227	89	316	221	88	309	97.4	98.9	97.8	96.0	97.7	96.4	1.4	1.2	1.4	
	福岡	21,046	2,697	354	3,051	2,520	371	2,891	93.4	104.8	94.8	92.0	101.0	92.8	1.4	3.8	2.0	
	佐賀	4,000	697	338	1,035	681	336	1,017	97.7	99.4	98.3	99.4	99.0	99.3	△ 1.7	0.4	△ 1.0	
	長崎	6,372	1,089	478	1,567	1,073	471	1,544	98.5	98.5	98.5	98.5	97.2	98.1	0.0	1.3	0.4	
九州・沖縄	熊本	7,711	1,093	407	1,500	1,063	408	1,471	97.3	100.2	98.1	97.5	101.9	98.6	△ 0.2	△ 1.7	△ 0.5	
	大分	5,161	903	163	1,066	882	156	1,038	97.7	95.7	97.4	97.3	99.4	97.7	0.4	△ 3.7	△ 0.3	
	宮崎	5,240	802	376	1,178	810	358	1,168	101.0	95.2	99.2	99.3	96.7	98.4	1.7	△ 1.5	0.8	
	鹿児島	7,499	1,086	457	1,543	1,060	449	1,509	97.6	98.2	97.8	97.2	97.7	97.4	0.4	0.5	0.4	
沖縄	7,215	838	257	1,095	716	229	945	85.4	89.1	86.3	82.5	87.3	83.5	2.9	1.8	2.8		
計	530,472	65,162	11,084	76,246	62,673	11,167	73,840	96.2	100.7	96.8	95.7	101.0	96.4	0.5	△ 0.3	0.4		

注1. 就職率は、小数第2位を四捨五入した数値である。  
 2. 看護（5年課程5年次）は、高等学校卒業予定者ではないため集計からは除いている。

平成28年3月31日現在