



平成27年12月11日

平成28年3月高等学校卒業予定者の就職内定状況
(平成27年10月末現在)に関する調査について

文部科学省では、高校生の就職問題に適切に対処するための参考資料を得るために、平成28年3月高等学校卒業予定者の就職内定状況を調査し、このほど、平成27年10月末現在の状況を取りまとめましたので、公表いたします。

1. 調査内容

- (1) 調査対象 国立、公立、私立の高等学校(全日制・定時制)
(2) 調査項目 学科別(国立、公立、私立の別)の就職内定状況
都道府県別(県内・県外別)の就職内定状況

2. 調査結果の概要

(1) 就職内定率(全体)

就職内定率(就職希望者に対する就職内定者の割合)は、73.4%で、前年同期から2.3ポイント上昇。

※10月末時点における就職内定率としては、平成6年度以来20年ぶりに70%を超えた昨年度(71.1%)を上回る値。

(2) 男女別

男子：74.8%(前年同期比 1.9ポイント増)
女子：71.2%(前年同期比 2.9ポイント増)

(3) 学科別

就職内定率の高い順に、

「工業」86.9%、「商業」78.5%、「農業」77.5%、「福祉」75.9%、
「家庭」75.2%、「水産」74.1%、「看護」72.6%、「総合学科」72.1%、
「情報」68.1%、「普通」59.8%

※「その他」の学科は除く。また、「看護」に関する学科は看護師5年一貫課程が主となるため、5年課程5年次の就職内定率を示している。

(4) 都道府県別

内定率の高い県：富山県 87.2%、愛知県 86.2%、島根県 85.4%、
福井県 84.9%、岐阜県 84.4%

内定率の低い県：沖縄県 40.7%、北海道 55.6%、福岡県 65.3%、
東京都 65.8%、高知県 66.7%

(5) 被災3県の就職内定率

岩手県 81.2%(前年同期比0.2ポイント増)
宮城県 67.5%(前年同期比0.2ポイント減)
福島県 79.0%(前年同期比2.8ポイント増)

〈担当〉初等中等教育局高校教育改革PT
課長補佐 生方 裕 (内線 3789)
主任 福井 孝夫 (内線 4728)
電話：03-5253-4111 (代表)
03-6734-4728 (直通)

平成28年3月新規高等学校卒業予定者の就職内定状況 (平成27年10月末現在)に関する調査について

<調査の概要>

- 本調査は、高校生の就職問題に適切に対処するための参考資料を得るために、来春の高等学校卒業予定者で就職を希望する者の就職内定状況を10月末現在、12月末現在、3月末現在の状況を調査しており、今回は、10月末現在で取りまとめたものである。
- 本調査は昭和51年度から実施しており、調査方法は、国立については該当国立大学法人、公立については各都道府県教育委員会、私立については各都道府県知事部局を通じて行った悉皆調査である。
- 厚生労働省も高校生の就職内定状況について類似の調査を行っているが、これは学校及び公共職業安定所を通して求職している者のみを調査対象としている。一方、本調査は、就職を希望する者全員を対象としており、公務員や自営業者を含み母集団が大きい。

<調査内容>

1. 調査対象 国立、公立、私立の高等学校（全日制・定時制）
2. 調査項目 学科別（国立、公立、私立の別）の就職内定状況
都道府県別（県内・県外別）の就職内定状況

<結果の概要>

1. 就希望者数・就職内定者数等

卒業予定者	1,068,835人	(前年同期	1,074,131人)
就職希望者	192,600人	(前年同期	193,003人)
うち就職内定者	141,332人	(前年同期	137,182人)
うち未内定者	51,268人	(前年同期	55,821人)

2. 就職内定率（就職希望者に対する就職内定者の割合）

73.4%（前年同期比 2.3ポイント増）

○男女別

男子 74.8%（前年同期比 1.9ポイント増）

女子 71.2%（前年同期比 2.9ポイント増）

○学科別（内定率が高い順）

「工業」86.9%、「商業」78.5%、「農業」77.5%、「福祉」75.9%、
「家庭」75.2%、「水産」74.1%、「看護」72.6%、「総合学科」72.1%、
「情報」68.1%、「普通」59.8%

※「その他」の学科は除く。

※「看護」に関する学科は看護師5年一貫課程が主となるため、5年課程5年次の就職内定率を示している。

○都道府県別

内定率が高い県：富山県 87.2%、愛知県 86.2%、島根県 85.4%、
福井県 84.9%、岐阜県 84.4%

内定率が低い県：沖縄県 40.7%、北海道 55.6%、福岡県 65.3%、
東京都 65.8%、高知県 66.7%

○東日本大震災における被害が甚大な3県

岩手県 81.2%（前年同期比0.2ポイント増）

宮城県 67.5%（前年同期比0.2ポイント減）

福島県 79.0%（前年同期比2.8ポイント増）

平成28年3月高等学校卒業予定者の就職内定状況（学科別）

（男子＋女子）

平成27年10月31日現在

学科名	設置者	卒業者予定数	就職希望者数	就職希望率	就職内定者数	未内定者数	就職内定率	前年同期	前年同期比	
		(A)	(B)	(B/A)	(C)	(B-C)	(D=C/B)	就職内定率 (E)	増減 (D-E)	
		(人)	(人)	(%)	(人)	(人)	(%)	(%)	(ポイント)	
普通	国立	2,824	4	0.1	0	4	0.0	0.0	0.0	
	公立	486,696	49,165	10.1	28,818	20,347	58.6	56.6	2.0	
	私立	291,016	18,873	6.5	11,904	6,969	63.1	59.8	3.3	
	計	780,536	68,042	8.7	40,722	27,320	59.8	57.5	2.3	
専門学科	農業	国立	0	0	0.0	0	0	0.0	0.0	0.0
		公立	26,351	14,480	55.0	11,224	3,256	77.5	73.6	3.9
		私立	91	12	13.2	8	4	66.7	35.0	31.7
		計	26,442	14,492	54.8	11,232	3,260	77.5	73.6	3.9
	工業	国立	188	1	0.5	1	0	100.0	0.0	100.0
		公立	70,467	49,352	70.0	43,335	6,017	87.8	86.9	0.9
		私立	10,860	5,839	53.8	4,647	1,192	79.6	77.2	2.4
		計	81,515	55,192	67.7	47,983	7,209	86.9	85.8	1.1
	商業	国立	0	0	0.0	0	0	0.0	0.0	0.0
		公立	56,149	24,963	44.5	19,760	5,203	79.2	76.8	2.4
		私立	10,140	3,909	38.6	2,897	1,012	74.1	65.9	8.2
		計	66,289	28,872	43.6	22,657	6,215	78.5	75.3	3.2
水産	国立	0	0	0.0	0	0	0.0	0.0	0.0	
	公立	2,915	1,879	64.5	1,393	486	74.1	72.8	1.3	
	私立	0	0	0.0	0	0	0.0	0.0	0.0	
	計	2,915	1,879	64.5	1,393	486	74.1	72.8	1.3	
家庭	国立	0	0	0.0	0	0	0.0	0.0	0.0	
	公立	7,939	2,724	34.3	2,175	549	79.8	74.7	5.1	
	私立	5,519	2,402	43.5	1,679	723	69.9	66.9	3.0	
	計	13,458	5,126	38.1	3,854	1,272	75.2	71.1	4.1	
看護 (3年課程3年次)	国立	0	0	0.0	0	0	0.0	0.0	0.0	
	公立	126	2	1.6	2	0	100.0	12.5	87.5	
	私立	609	44	7.2	14	30	31.8	26.9	4.9	
	計	735	46	6.3	16	30	34.8	25.3	9.5	
看護 (5年課程3年次)	国立	0	0	0.0	0	0	0.0	0.0	0.0	
	公立	1,034	3	0.3	3	0	100.0	40.0	60.0	
	私立	2,924	19	0.6	7	12	36.8	71.4	△ 34.6	
	計	3,958	22	0.6	10	12	45.5	66.7	△ 21.2	
看護 (5年課程5年次)	国立	0	0	0.0	0	0	0.0	0.0	0.0	
	公立	957	885	92.5	759	126	85.8	81.4	4.4	
	私立	2,345	2,299	98.0	1,551	748	67.5	64.7	2.8	
	計	3,302	3,184	96.4	2,310	874	72.6	69.5	3.1	
情報	国立	0	0	0.0	0	0	0.0	0.0	0.0	
	公立	854	223	26.1	162	61	72.6	73.6	△ 1.0	
	私立	284	90	31.7	51	39	56.7	62.8	△ 6.1	
	計	1,138	313	27.5	213	100	68.1	70.6	△ 2.5	
福祉	国立	0	0	0.0	0	0	0.0	0.0	0.0	
	公立	1,967	851	43.3	698	153	82.0	84.2	△ 2.2	
	私立	1,243	689	55.4	471	218	68.4	71.4	△ 3.0	
	計	3,210	1,540	48.0	1,169	371	75.9	78.4	△ 2.5	
その他	国立	38	0	0.0	0	0	0.0	0.0	0.0	
	公立	25,444	1,255	4.9	745	510	59.4	56.1	3.3	
	私立	7,683	532	6.9	310	222	58.3	62.1	△ 3.8	
	計	33,165	1,787	5.4	1,055	732	59.0	57.9	1.1	
総合学科	国立	279	4	1.4	2	2	50.0	0.0	50.0	
	公立	51,745	14,184	27.4	10,357	3,827	73.0	69.5	3.5	
	私立	3,450	1,101	31.9	669	432	60.8	58.3	2.5	
	計	55,474	15,289	27.6	11,028	4,261	72.1	68.6	3.5	
計	国立	3,329 (3,335)	9 (15)	0.3 (0.4)	3 (0)	6 (15)	33.3 (0.0)	0.0	33.3	
	公立	731,687 (736,320)	159,081 (159,278)	21.7 (21.6)	118,672 (115,542)	40,409 (43,736)	74.6 (72.5)	72.5	2.1	
	私立	333,819 (334,476)	33,510 (33,710)	10.0 (10.1)	22,657 (21,640)	10,853 (12,070)	67.6 (64.2)	64.2	3.4	
	計	1,068,835 (1,074,131)	192,600 (193,003)	18.0 (18.0)	141,332 (137,182)	51,268 (55,821)	73.4 (71.1)	71.1	2.3	

注 1. () 内は、前年同期の状況である。
2. 看護(5年課程5年次)は、高等学校卒業予定者ではないため集計からは除いている。

平成28年3月高等学校卒業予定者の就職内定状況（学科別）

（男子）

平成27年10月31日現在

学科名	設置者	卒業者予定数	就職希望者数	就職希望率	就職内定者数	未内定者数	就職内定率	前年同期	前年同期比	
		(A)	(B)	(B/A)	(C)	(B-C)	(D=C/B)	就職内定率 (E)	増減 (D-E)	
		(人)	(人)	(%)	(人)	(人)	(%)	(%)	(ポイント)	
普通	国立	1,400	2	0.1	0	2	0.0	0.0	0.0	
	公立	231,669	25,867	11.2	14,530	11,337	56.2	54.4	1.8	
	私立	149,314	10,686	7.2	6,927	3,759	64.8	60.8	4.0	
	計	382,383	36,555	9.6	21,457	15,098	58.7	56.3	2.4	
専門学科	農業	国立	0	0	0.0	0	0	0.0	0.0	0.0
		公立	13,453	7,910	58.8	5,968	1,942	75.4	71.9	3.5
		私立	77	11	14.3	8	3	72.7	31.3	41.4
		計	13,530	7,921	58.5	5,976	1,945	75.4	71.8	3.6
	工業	国立	159	1	0.6	1	0	100.0	0.0	100.0
		公立	62,935	45,400	72.1	40,088	5,312	88.3	87.3	1.0
		私立	10,349	5,673	54.8	4,546	1,127	80.1	77.5	2.6
	計	73,443	51,074	69.5	44,635	6,439	87.4	86.2	1.2	
	商業	国立	0	0	0.0	0	0	0.0	0.0	0.0
		公立	18,934	7,759	41.0	5,822	1,937	75.0	73.2	1.8
		私立	4,606	1,657	36.0	1,256	401	75.8	68.4	7.4
	計	23,540	9,416	40.0	7,078	2,338	75.2	72.4	2.8	
水産	国立	0	0	0.0	0	0	0.0	0.0	0.0	
	公立	2,272	1,463	64.4	1,083	380	74.0	72.6	1.4	
	私立	0	0	0.0	0	0	0.0	0.0	0.0	
計	2,272	1,463	64.4	1,083	380	74.0	72.6	1.4		
家庭	国立	0	0	0.0	0	0	0.0	0.0	0.0	
	公立	550	338	61.5	259	79	76.6	74.5	2.1	
	私立	1,177	730	62.0	499	231	68.4	66.4	2.0	
計	1,727	1,068	61.8	758	310	71.0	68.6	2.4		
看護 (3年課程3年次)	国立	0	0	0.0	0	0	0.0	0.0	0.0	
	公立	14	1	7.1	1	0	100.0	0.0	100.0	
	私立	49	4	8.2	1	3	25.0	30.0	△ 5.0	
計	63	5	7.9	2	3	40.0	30.0	10.0		
看護 (5年課程3年次)	国立	0	0	0.0	0	0	0.0	0.0	0.0	
	公立	46	1	2.2	1	0	100.0	100.0	0.0	
	私立	201	1	0.5	1	0	100.0	75.0	25.0	
計	247	2	0.8	2	0	100.0	80.0	20.0		
看護 (5年課程5年次)	国立	0	0	0.0	0	0	0.0	0.0	0.0	
	公立	36	35	97.2	20	15	57.1	72.4	△ 15.3	
	私立	150	148	98.7	94	54	63.5	59.1	4.4	
計	186	183	98.4	114	69	62.3	61.5	0.8		
情報	国立	0	0	0.0	0	0	0.0	0.0	0.0	
	公立	526	130	24.7	93	37	71.5	67.5	4.0	
	私立	163	58	35.6	34	24	58.6	66.7	△ 8.1	
計	689	188	27.3	127	61	67.6	67.3	0.3		
福祉	国立	0	0	0.0	0	0	0.0	0.0	0.0	
	公立	375	164	43.7	119	45	72.6	75.9	△ 3.3	
	私立	338	186	55.0	111	75	59.7	70.3	△ 10.6	
計	713	350	49.1	230	120	65.7	72.9	△ 7.2		
その他	国立	13	0	0.0	0	0	0.0	0.0	0.0	
	公立	11,663	719	6.2	394	325	54.8	55.6	△ 0.8	
	私立	3,015	152	5.0	78	74	51.3	56.6	△ 5.3	
計	14,691	871	5.9	472	399	54.2	55.8	△ 1.6		
総合学科	国立	117	2	1.7	1	1	50.0	0.0	50.0	
	公立	21,228	6,747	31.8	4,808	1,939	71.3	67.8	3.5	
	私立	1,793	590	32.9	355	235	60.2	60.6	△ 0.4	
	計	23,138	7,339	31.7	5,164	2,175	70.4	67.1	3.3	
計	国立	1,689 (1,666)	5 (8)	0.3 (0.5)	2 (0)	3 (8)	40.0 (0.0)	0.0	40.0	
	公立	363,665 (366,877)	96,499 (96,522)	26.5 (26.3)	73,166 (71,666)	23,333 (24,856)	75.8 (74.2)	74.2	1.6	
	私立	171,082 (171,608)	19,748 (19,765)	11.5 (11.5)	13,816 (13,127)	5,932 (6,638)	70.0 (66.4)	66.4	3.6	
	計	536,436 (540,151)	116,252 (116,295)	21.7 (21.5)	86,984 (84,793)	29,268 (31,502)	74.8 (72.9)	72.9	1.9	

注 1. () 内は、前年同期の状況である。
 2. 看護(5年課程5年次)は、高等学校卒業予定者ではないため集計からは除いている。

平成28年3月高等学校卒業予定者の就職内定状況（学科別）

平成27年10月31日現在

（女子）

学科名	設置者	卒業者予定数	就職希望者数	就職希望率	就職内定者数	未内定者数	就職内定率	前年同期	前年同期比	
		(A)	(B)	(B/A)	(C)	(B-C)	(D=C/B)	就職内定率 (E)	増減 (D-E)	
		(人)	(人)	(%)	(人)	(人)	(%)	(%)	(ポイント)	
普通	国立	1,424	2	0.1	0	2	0.0	0.0	0.0	
	公立	255,027	23,298	9.1	14,288	9,010	61.3	59.0	2.3	
	私立	141,702	8,187	5.8	4,977	3,210	60.8	58.5	2.3	
	計	398,153	31,487	7.9	19,265	12,222	61.2	58.9	2.3	
専門学科	農業	国立	0	0	0.0	0	0	0.0	0.0	0.0
		公立	12,898	6,570	50.9	5,256	1,314	80.0	75.9	4.1
		私立	14	1	7.1	0	1	0.0	50.0	△ 50.0
		計	12,912	6,571	50.9	5,256	1,315	80.0	75.9	4.1
	工業	国立	29	0	0.0	0	0	0.0	0.0	0.0
		公立	7,532	3,952	52.5	3,247	705	82.2	81.3	0.9
		私立	511	166	32.5	101	65	60.8	67.8	△ 7.0
	計	8,072	4,118	51.0	3,348	770	81.3	80.7	0.6	
	商業	国立	0	0	0.0	0	0	0.0	0.0	0.0
		公立	37,215	17,204	46.2	13,938	3,266	81.0	78.4	2.6
		私立	5,534	2,252	40.7	1,641	611	72.9	64.3	8.6
	計	42,749	19,456	45.5	15,579	3,877	80.1	76.7	3.4	
	水産	国立	0	0	0.0	0	0	0.0	0.0	0.0
		公立	643	416	64.7	310	106	74.5	73.1	1.4
		私立	0	0	0.0	0	0	0.0	0.0	0.0
	計	643	416	64.7	310	106	74.5	73.1	1.4	
	家庭	国立	0	0	0.0	0	0	0.0	0.0	0.0
		公立	7,389	2,386	32.3	1,916	470	80.3	74.7	5.6
		私立	4,342	1,672	38.5	1,180	492	70.6	67.1	3.5
	計	11,731	4,058	34.6	3,096	962	76.3	71.7	4.6	
	看護 (3年課程3年次)	国立	0	0	0.0	0	0	0.0	0.0	0.0
		公立	112	1	0.9	1	0	100.0	12.5	87.5
		私立	560	40	7.1	13	27	32.5	26.3	6.2
	計	672	41	6.1	14	27	34.1	24.6	9.5	
	看護 (5年課程3年次)	国立	0	0	0.0	0	0	0.0	0.0	0.0
		公立	988	2	0.2	2	0	100.0	25.0	75.0
		私立	2,723	18	0.7	6	12	33.3	70.8	△ 37.5
	計	3,711	20	0.5	8	12	40.0	64.3	△ 24.3	
	看護 (5年課程5年次)	国立	0	0	0.0	0	0	0.0	0.0	0.0
		公立	921	850	92.3	739	111	86.9	81.7	5.2
		私立	2,195	2,151	98.0	1,457	694	67.7	65.1	2.6
	計	3,116	3,001	96.3	2,196	805	73.2	69.9	3.3	
	情報	国立	0	0	0.0	0	0	0.0	0.0	0.0
		公立	328	93	28.4	69	24	74.2	80.9	△ 6.7
		私立	121	32	26.4	17	15	53.1	56.7	△ 3.6
	計	449	125	27.8	86	39	68.8	75.0	△ 6.2	
福祉	国立	0	0	0.0	0	0	0.0	0.0	0.0	
	公立	1,592	687	43.2	579	108	84.3	86.1	△ 1.8	
	私立	905	503	55.6	360	143	71.6	71.8	△ 0.2	
計	2,497	1,190	47.7	939	251	78.9	80.0	△ 1.1		
その他	国立	25	0	0.0	0	0	0.0	0.0	0.0	
	公立	13,781	536	3.9	351	185	65.5	56.8	8.7	
	私立	4,668	380	8.1	232	148	61.1	65.1	△ 4.0	
計	18,474	916	5.0	583	333	63.6	60.0	3.6		
総合学科	国立	162	2	1.2	1	1	50.0	0.0	50.0	
	公立	30,517	7,437	24.4	5,549	1,888	74.6	71.0	3.6	
	私立	1,657	511	30.8	314	197	61.4	55.7	5.7	
	計	32,336	7,950	24.6	5,864	2,086	73.8	69.9	3.9	
計	国立	1,640 (1,669)	4 (7)	0.2 (0.4)	1 (0)	3 (7)	25.0 (0.0)	0.0	25.0	
	公立	368,022 (369,443)	62,582 (62,756)	17.0 (17.0)	45,506 (43,876)	17,076 (18,880)	72.7 (69.9)	69.9	2.8	
	私立	162,737 (162,868)	13,762 (13,945)	8.5 (8.6)	8,841 (8,513)	4,921 (5,432)	64.2 (61.0)	61.0	3.2	
	計	532,399 (533,980)	76,348 (76,708)	14.3 (14.4)	54,348 (52,389)	22,000 (24,319)	71.2 (68.3)	68.3	2.9	

注 1. () 内は、前年同期の状況である。
 2. 看護(5年課程5年次)は、高等学校卒業予定者ではないため集計からは除いている。

平成28年3月高等学校卒業予定者の就職内定状況（都道府県別）

（男子+女子）

平成27年10月31日現在

	卒業予定者数 (人)	就職希望者数(人)			就職内定者数(人)			H27.10.31現在就職内定率(A)(%)			前年同期就職内定率(B)(%)			前年同期比増減(A-B)(※)(%)		
		県内	県外	計	県内	県外	計	県内	県外	計	県内	県外	計	県内	県外	計
北海道	42,920	9,938	812	10,750	5,332	640	5,972	53.7	78.8	55.6	50.1	77.6	52.2	3.6	1.2	3.4
青森	12,278	2,265	1,729	3,994	1,414	1,392	2,806	62.4	80.5	70.3	61.0	79.6	68.8	1.4	0.9	1.5
岩手	11,382	2,088	1,103	3,191	1,642	949	2,591	78.6	86.0	81.2	77.4	87.9	81.0	1.2	△1.9	0.2
宮城	19,827	4,106	855	4,961	2,629	721	3,350	64.0	84.3	67.5	64.4	83.8	67.7	△0.4	0.5	△0.2
秋田	8,722	1,762	895	2,657	1,277	742	2,019	72.5	82.9	76.0	67.3	83.2	72.6	5.2	△0.3	3.4
山形	10,246	2,412	712	3,124	1,771	548	2,319	73.4	77.0	74.2	73.1	78.3	74.2	0.3	△1.3	0.0
福島	17,451	4,235	895	5,130	3,343	711	4,054	78.9	79.4	79.0	76.1	76.8	76.2	2.8	2.6	2.8
茨城	25,856	4,984	583	5,567	3,432	448	3,880	68.9	76.8	69.7	64.7	70.5	65.3	4.2	6.3	4.4
栃木	17,746	3,482	720	4,202	2,570	595	3,165	73.8	82.6	75.3	70.3	79.8	71.9	3.5	2.8	3.4
群馬	17,378	3,199	301	3,500	2,482	233	2,715	77.6	77.4	77.6	78.3	75.8	78.1	△0.7	1.6	△0.5
埼玉	57,104	6,228	2,058	8,286	4,076	1,862	5,938	65.4	90.5	71.7	63.4	84.3	68.6	2.0	6.2	3.1
千葉	49,040	5,334	1,280	6,614	3,438	1,040	4,478	64.5	81.3	67.7	61.0	75.5	63.3	3.5	5.8	4.4
東京	102,452	6,285	524	6,809	4,097	386	4,483	65.2	73.7	65.8	65.0	68.2	65.2	0.2	5.5	0.6
神奈川	66,437	4,351	871	5,222	2,649	844	3,493	60.9	96.9	66.9	57.6	90.7	63.3	3.3	6.2	3.6
新潟	20,143	3,583	430	4,013	2,754	325	3,079	76.9	75.6	76.7	76.9	75.3	76.7	0.0	0.3	0.0
富山	9,181	1,977	115	2,092	1,728	96	1,824	87.4	83.5	87.2	87.9	82.8	87.6	△0.5	0.7	△0.4
石川	10,263	2,168	145	2,313	1,726	119	1,845	79.6	82.1	79.8	83.7	79.3	83.4	△4.1	2.8	△3.6
福井	7,350	1,492	189	1,681	1,273	154	1,427	85.3	81.5	84.9	83.1	78.5	82.7	2.2	3.0	2.2
山梨	8,629	1,342	141	1,483	974	109	1,083	72.6	77.3	73.0	70.8	69.6	70.7	1.8	7.7	2.3
長野	19,038	3,217	283	3,500	2,504	198	2,702	77.8	70.0	77.2	73.4	77.9	73.7	4.4	△7.9	3.5
岐阜	18,023	3,363	963	4,326	2,761	888	3,649	82.1	92.2	84.4	81.7	90.1	83.4	0.4	2.1	1.0
静岡	32,141	6,773	460	7,233	5,314	393	5,707	78.5	85.4	78.9	76.9	77.6	77.0	1.6	7.8	1.9
愛知	63,876	11,566	342	11,908	9,978	290	10,268	86.3	84.8	86.2	83.6	84.6	83.6	2.7	0.2	2.6
三重	16,048	3,811	540	4,351	3,200	455	3,655	84.0	84.3	84.0	82.5	87.7	83.0	1.5	△3.4	1.0
滋賀	12,729	2,167	197	2,364	1,730	147	1,877	79.8	74.6	79.4	77.5	77.0	77.5	2.3	△2.4	1.9
京都	22,921	1,635	261	1,896	1,143	216	1,359	69.9	82.8	71.7	67.0	82.3	69.2	2.9	0.5	2.5
大阪	74,866	8,590	444	9,034	5,689	444	6,133	66.2	100.0	67.9	66.4	81.8	67.1	△0.2	18.2	0.8
兵庫	46,631	6,019	680	6,699	4,487	581	5,068	74.5	85.4	75.7	70.2	106.7	73.7	4.3	△21.3	2.0
奈良	12,241	951	524	1,475	602	418	1,020	63.3	79.8	69.2	62.0	79.5	67.9	1.3	0.3	1.3
和歌山	8,978	1,431	424	1,855	995	334	1,329	69.5	78.8	71.6	64.6	72.8	66.6	4.9	6.0	5.0
鳥取	4,922	1,029	243	1,272	750	195	945	72.9	80.2	74.3	70.8	78.6	72.4	2.1	1.6	1.9
島根	5,948	1,005	315	1,320	857	270	1,127	85.3	85.7	85.4	79.2	83.2	80.1	6.1	2.5	5.3
岡山	17,769	3,483	670	4,153	2,776	591	3,367	79.7	88.2	81.1	77.3	79.4	77.7	2.4	8.8	3.4
広島	23,578	3,396	273	3,669	2,554	225	2,779	75.2	82.4	75.7	72.0	84.8	72.9	3.2	△2.4	2.8
山口	11,454	2,781	659	3,440	2,234	570	2,804	80.3	86.5	81.5	77.0	85.7	78.5	3.3	0.8	3.0
徳島	6,345	1,157	326	1,483	871	281	1,152	75.3	86.2	77.7	70.4	82.8	73.6	4.9	3.4	4.1
香川	8,560	1,444	184	1,628	1,153	140	1,293	79.8	76.1	79.4	78.8	71.3	78.0	1.0	4.8	1.4
愛媛	12,254	2,187	486	2,673	1,679	417	2,096	76.8	85.8	78.4	75.5	84.0	76.9	1.3	1.8	1.5
高知	6,219	738	402	1,140	459	301	760	62.2	74.9	66.7	58.2	80.9	65.9	4.0	△6.0	0.8
福岡	42,272	6,526	1,450	7,976	3,931	1,278	5,209	60.2	88.1	65.3	57.8	86.2	62.5	2.4	1.9	2.8
佐賀	8,293	1,495	1,159	2,654	1,183	1,026	2,209	79.1	88.5	83.2	75.1	83.5	78.5	4.0	5.0	4.7
長崎	12,953	2,367	1,599	3,966	1,533	1,346	2,879	64.8	84.2	72.6	60.6	80.8	69.2	4.2	3.4	3.4
熊本	15,810	2,426	1,698	4,124	1,475	1,328	2,803	60.8	78.2	68.0	58.4	78.5	66.0	2.4	△0.3	2.0
大分	10,444	2,237	684	2,921	1,562	548	2,110	69.8	80.1	72.2	67.3	81.3	70.6	2.5	△1.2	1.6
宮崎	10,617	1,731	1,459	3,190	1,167	1,128	2,295	67.4	77.3	71.9	61.6	77.3	68.8	5.8	0.0	3.1
鹿児島	14,978	2,290	1,859	4,149	1,626	1,527	3,153	71.0	82.1	76.0	67.2	80.2	72.8	3.8	1.9	3.2
沖縄	14,522	1,833	779	2,612	620	443	1,063	33.8	56.9	40.7	26.8	58.0	36.7	7.0	△1.1	4.0
計	1,068,835	158,879	33,721	192,600	113,440	27,892	141,332	71.4	82.7	73.4	69.0	80.9	71.1	2.4	1.8	2.3

注 看護（5年課程5年次）は、高等学校卒業予定者ではないため集計からは除いている。

平成28年3月高等学校卒業予定者の就職内定状況（都道府県別）

（男子）

平成27年10月31日現在

	卒業予定者数 (人)	就職希望者数(人)			就職内定者数(人)			H27.10.31現在就職内定率(A)(%)			前年同期就職内定率(B)(%)			前年同期比増減(A-B)(※)(%)		
		県内	県外	計	県内	県外	計	県内	県外	計	県内	県外	計	県内	県外	計
北海道	21,550	5,465	675	6,140	2,967	550	3,517	54.3	81.5	57.3	50.9	81.3	54.1	3.4	0.2	3.2
青森	6,206	1,232	1,124	2,356	804	920	1,724	65.3	81.9	73.2	64.6	80.8	72.1	0.7	1.1	1.1
岩手	5,783	1,173	698	1,871	903	611	1,514	77.0	87.5	80.9	76.9	89.5	81.5	0.1	△2.0	△0.6
宮城	9,972	2,275	526	2,801	1,497	456	1,953	65.8	86.7	69.7	65.6	86.9	69.6	0.2	△0.2	0.1
秋田	4,320	1,035	563	1,598	726	465	1,191	70.1	82.6	74.5	67.0	83.2	72.3	3.1	△0.6	2.2
山形	5,239	1,466	449	1,915	1,062	345	1,407	72.4	76.8	73.5	73.2	79.3	74.7	△0.8	△2.5	△1.2
福島	8,842	2,491	585	3,076	1,982	477	2,459	79.6	81.5	79.9	74.8	79.8	75.7	4.8	1.7	4.2
茨城	13,026	2,933	367	3,300	2,129	290	2,419	72.6	79.0	73.3	67.8	72.9	68.3	4.8	6.1	5.0
栃木	9,003	2,113	477	2,590	1,587	399	1,986	75.1	83.6	76.7	71.7	82.1	73.7	3.4	1.5	3.0
群馬	8,779	1,906	204	2,110	1,517	163	1,680	79.6	79.9	79.6	79.4	73.3	78.9	0.2	6.6	0.7
埼玉	29,243	3,413	1,179	4,592	2,248	1,016	3,264	65.9	86.2	71.1	63.5	83.9	68.4	2.4	2.3	2.7
千葉	24,935	2,952	725	3,677	1,913	582	2,495	64.8	80.3	67.9	62.5	77.1	65.0	2.3	3.2	2.9
東京	49,643	3,661	392	4,053	2,344	301	2,645	64.0	76.8	65.3	66.3	70.2	66.7	△2.3	6.6	△1.4
神奈川	33,370	2,555	495	3,050	1,635	453	2,088	64.0	91.5	68.5	59.8	87.7	64.3	4.2	3.8	4.2
新潟	10,005	2,212	244	2,456	1,686	182	1,868	76.2	74.6	76.1	76.3	75.6	76.2	△0.1	△1.0	△0.1
富山	4,669	1,312	70	1,382	1,165	59	1,224	88.8	84.3	88.6	88.8	83.8	88.5	0.0	0.5	0.1
石川	5,193	1,319	116	1,435	1,045	96	1,141	79.2	82.8	79.5	83.9	84.1	83.9	△4.7	△1.3	△4.4
福井	3,698	887	126	1,013	754	105	859	85.0	83.3	84.8	82.1	83.1	82.3	2.9	0.2	2.5
山梨	4,602	811	109	920	594	91	685	73.2	83.5	74.5	70.3	73.3	70.7	2.9	10.2	3.8
長野	9,697	1,968	197	2,165	1,542	141	1,683	78.4	71.6	77.7	73.8	81.2	74.4	4.6	△9.6	3.3
岐阜	9,044	1,948	670	2,618	1,581	623	2,204	81.2	93.0	84.2	82.5	91.3	84.6	△1.3	1.7	△0.4
静岡	16,201	3,871	322	4,193	3,047	277	3,324	78.7	86.0	79.3	77.3	77.7	77.3	1.4	8.3	2.0
愛知	31,917	6,888	246	7,134	6,000	209	6,209	87.1	85.0	87.0	85.7	86.7	85.8	1.4	△1.7	1.2
三重	8,119	2,239	410	2,649	1,921	353	2,274	85.8	86.1	85.8	83.6	87.3	84.1	2.2	△1.2	1.7
滋賀	6,556	1,296	110	1,406	1,035	82	1,117	79.9	74.5	79.4	79.4	85.2	79.8	0.5	△10.7	△0.4
京都	11,492	1,013	172	1,185	705	141	846	69.6	82.0	71.4	68.4	87.5	71.5	1.2	△5.5	△0.1
大阪	37,493	5,153	357	5,510	3,547	375	3,922	68.8	105.0	71.2	70.1	82.8	70.8	△1.3	22.2	0.4
兵庫	23,057	3,724	447	4,171	2,887	397	3,284	77.5	88.8	78.7	72.9	105.2	76.4	4.6	△16.4	2.3
奈良	6,240	583	353	936	370	295	665	63.5	83.6	71.0	63.3	81.7	70.0	0.2	1.9	1.0
和歌山	4,497	848	295	1,143	598	229	827	70.5	77.6	72.4	66.6	73.1	68.4	3.9	4.5	4.0
鳥取	2,479	612	171	783	435	146	581	71.1	85.4	74.2	66.5	78.4	69.6	4.6	7.0	4.6
島根	2,970	594	234	828	499	205	704	84.0	87.6	85.0	81.3	84.6	82.1	2.7	3.0	2.9
岡山	8,903	2,246	510	2,756	1,862	465	2,327	82.9	91.2	84.4	81.7	80.6	81.5	1.2	10.6	2.9
広島	11,773	2,070	201	2,271	1,570	168	1,738	75.8	83.6	76.5	75.6	83.3	76.3	0.2	0.3	0.2
山口	5,750	1,643	532	2,175	1,382	478	1,860	84.1	89.8	85.5	80.1	88.2	81.9	4.0	1.6	3.6
徳島	3,135	738	247	985	573	213	786	77.6	86.2	79.8	72.5	84.2	76.0	5.1	2.0	3.8
香川	4,353	933	144	1,077	751	112	863	80.5	77.8	80.1	80.5	73.3	79.6	0.0	4.5	0.5
愛媛	6,129	1,188	387	1,575	926	338	1,264	77.9	87.3	80.3	75.7	86.8	78.1	2.2	0.5	2.2
高知	3,131	488	304	792	305	231	536	62.5	76.0	67.7	60.4	82.1	68.7	2.1	△6.1	△1.0
福岡	21,186	3,770	1,153	4,923	2,445	1,024	3,469	64.9	88.8	70.5	62.8	89.8	68.8	2.1	△1.0	1.7
佐賀	4,279	809	823	1,632	638	742	1,380	78.9	90.2	84.6	75.1	85.8	80.2	3.8	4.4	4.4
長崎	6,562	1,296	1,146	2,442	826	980	1,806	63.7	85.5	74.0	59.2	81.9	70.9	4.5	3.6	3.1
熊本	8,053	1,339	1,264	2,603	773	1,011	1,784	57.7	80.0	68.5	56.9	79.5	67.0	0.8	0.5	1.5
大分	5,257	1,328	516	1,844	946	434	1,380	71.2	84.1	74.8	69.5	85.1	73.9	1.7	△1.0	0.9
宮崎	5,360	919	1,064	1,983	593	827	1,420	64.5	77.7	71.6	60.5	78.2	69.9	4.0	△0.5	1.7
鹿児島	7,452	1,188	1,393	2,581	814	1,163	1,977	68.5	83.5	76.6	62.8	81.6	72.5	5.7	1.9	4.1
沖縄	7,273	1,046	511	1,557	339	296	635	32.4	57.9	40.8	24.4	60.9	38.3	8.0	△3.0	2.5
計	536,436	92,949	23,303	116,252	67,468	19,516	86,984	72.6	83.7	74.8	70.6	82.3	72.9	2.0	1.4	1.9

注 看護（5年課程5年次）は、高等学校卒業予定者ではないため集計からは除いている。

平成28年3月高等学校卒業予定者の就職内定状況（都道府県別）

平成27年10月31日現在

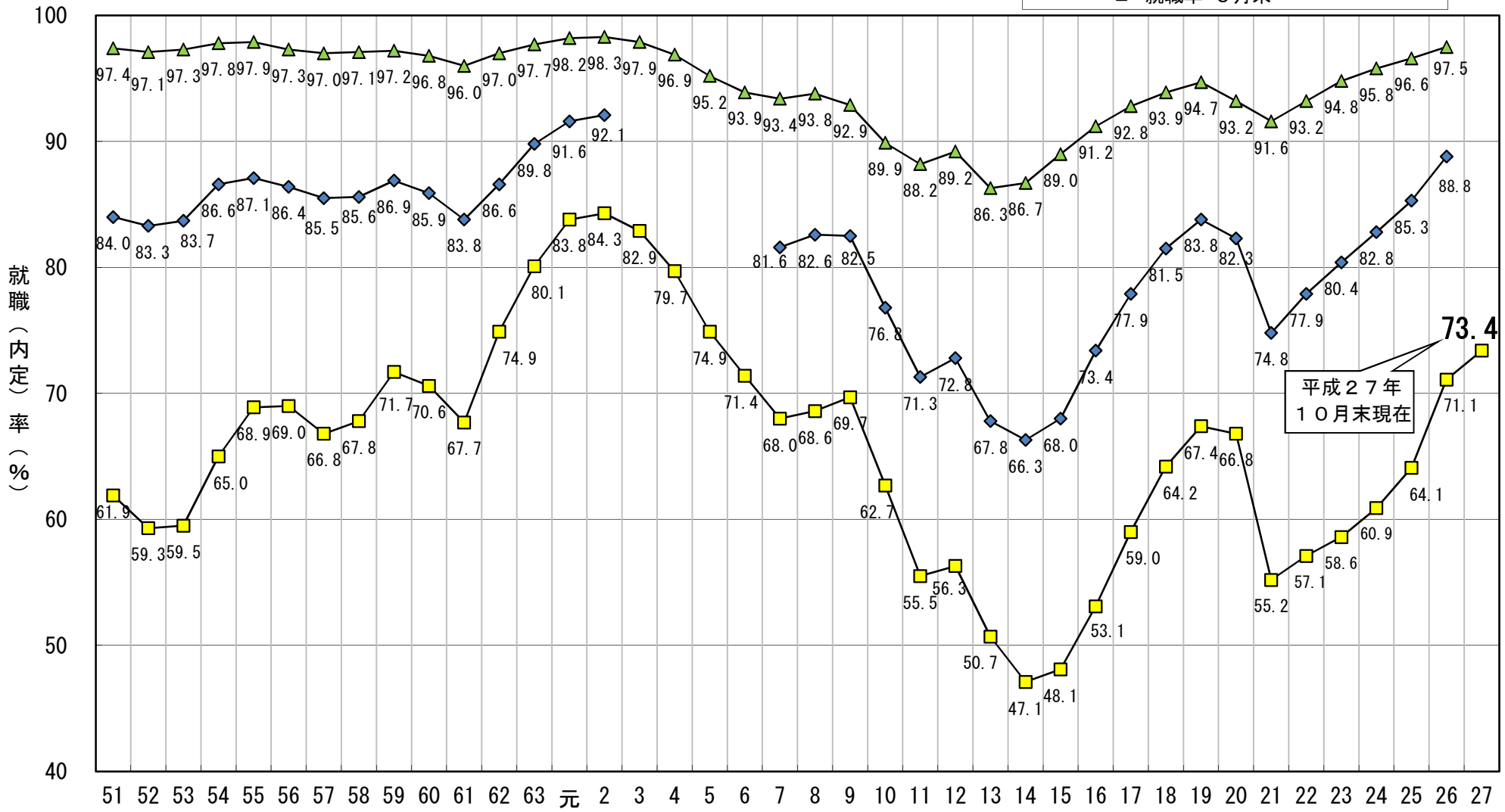
（女子）

	卒業予定者数 (人)	就職希望者数(人)			就職内定者数(人)			H27.10.31現在就職内定率(A)(%)			前年同期就職内定率(B)(%)			前年同期比増減(A-B)(※1/ト)		
		県内	県外	計	県内	県外	計	県内	県外	計	県内	県外	計	県内	県外	計
北海道	21,370	4,473	137	4,610	2,365	90	2,455	52.9	65.7	53.3	49.2	60.8	49.6	3.7	4.9	3.7
青森	6,072	1,033	605	1,638	610	472	1,082	59.1	78.0	66.1	56.7	77.4	63.9	2.4	0.6	2.2
岩手	5,599	915	405	1,320	739	338	1,077	80.8	83.5	81.6	78.1	85.3	80.3	2.7	△1.8	1.3
宮城	9,855	1,831	329	2,160	1,132	265	1,397	61.8	80.5	64.7	62.9	78.4	65.2	△1.1	2.1	△0.5
秋田	4,402	727	332	1,059	551	277	828	75.8	83.4	78.2	67.8	83.4	72.9	8.0	0.0	5.3
山形	5,007	946	263	1,209	709	203	912	74.9	77.2	75.4	72.9	76.2	73.5	2.0	1.0	1.9
福島	8,609	1,744	310	2,054	1,361	234	1,595	78.0	75.5	77.7	77.8	71.2	76.8	0.2	4.3	0.9
茨城	12,830	2,051	216	2,267	1,303	158	1,461	63.5	73.1	64.4	60.4	66.7	61.0	3.1	6.4	3.4
栃木	8,743	1,369	243	1,612	983	196	1,179	71.8	80.7	73.1	68.0	74.9	69.0	3.8	5.8	4.1
群馬	8,599	1,293	97	1,390	965	70	1,035	74.6	72.2	74.5	76.5	80.0	76.8	△1.9	△7.8	△2.3
埼玉	27,861	2,815	879	3,694	1,828	846	2,674	64.9	96.2	72.4	63.2	84.9	68.8	1.7	11.3	3.6
千葉	24,105	2,382	555	2,937	1,525	458	1,983	64.0	82.5	67.5	59.1	73.1	61.1	4.9	9.4	6.4
東京	52,809	2,624	132	2,756	1,753	85	1,838	66.8	64.4	66.7	63.1	61.8	63.0	3.7	2.6	3.7
神奈川	33,067	1,796	376	2,172	1,014	391	1,405	56.5	104.0	64.7	54.1	94.7	61.6	2.4	9.3	3.1
新潟	10,138	1,371	186	1,557	1,068	143	1,211	77.9	76.9	77.8	77.7	74.6	77.4	0.2	2.3	0.4
富山	4,512	665	45	710	563	37	600	84.7	82.2	84.5	86.2	81.0	85.9	△1.5	1.2	△1.4
石川	5,070	849	29	878	681	23	704	80.2	79.3	80.2	83.4	60.7	82.7	△3.2	18.6	△2.5
福井	3,652	605	63	668	519	49	568	85.8	77.8	85.0	84.5	68.9	83.2	1.3	8.9	1.8
山梨	4,027	531	32	563	380	18	398	71.6	56.3	70.7	71.5	60.5	70.7	0.1	△4.2	0.0
長野	9,341	1,249	86	1,335	962	57	1,019	77.0	66.3	76.3	72.8	71.1	72.7	4.2	△4.8	3.6
岐阜	8,979	1,415	293	1,708	1,180	265	1,445	83.4	90.4	84.6	80.7	87.3	81.7	2.7	3.1	2.9
静岡	15,940	2,902	138	3,040	2,267	116	2,383	78.1	84.1	78.4	76.4	77.4	76.4	1.7	6.7	2.0
愛知	31,959	4,678	96	4,774	3,978	81	4,059	85.0	84.4	85.0	80.5	80.7	80.5	4.5	3.7	4.5
三重	7,929	1,572	130	1,702	1,279	102	1,381	81.4	78.5	81.1	80.8	89.0	81.4	0.6	△10.5	△0.3
滋賀	6,173	871	87	958	695	65	760	79.8	74.7	79.3	74.8	69.0	74.3	5.0	5.7	5.0
京都	11,429	622	89	711	438	75	513	70.4	84.3	72.2	64.8	71.3	65.6	5.6	13.0	6.6
大阪	37,373	3,437	87	3,524	2,142	69	2,211	62.3	79.3	62.7	60.7	78.2	61.2	1.6	1.1	1.5
兵庫	23,574	2,295	233	2,528	1,600	184	1,784	69.7	79.0	70.6	66.0	110.7	69.1	3.7	△31.7	1.5
奈良	6,001	368	171	539	232	123	355	63.0	71.9	65.9	60.2	75.2	64.6	2.8	△3.3	1.3
和歌山	4,481	583	129	712	397	105	502	68.1	81.4	70.5	62.0	72.0	63.9	6.1	9.4	6.6
鳥取	2,443	417	72	489	315	49	364	75.5	68.1	74.4	76.7	79.1	77.1	△1.2	△11.0	△2.7
島根	2,978	411	81	492	358	65	423	87.1	80.2	86.0	76.1	78.9	76.5	11.0	1.3	9.5
岡山	8,866	1,237	160	1,397	914	126	1,040	73.9	78.8	74.4	70.1	73.9	70.4	3.8	4.9	4.0
広島	11,805	1,326	72	1,398	984	57	1,041	74.2	79.2	74.5	66.1	91.3	67.0	8.1	△12.1	7.5
山口	5,704	1,138	127	1,265	852	92	944	74.9	72.4	74.6	72.4	76.2	72.8	2.5	△3.8	1.8
徳島	3,210	419	79	498	298	68	366	71.1	86.1	73.5	67.2	78.8	69.2	3.9	7.3	4.3
香川	4,207	511	40	551	402	28	430	78.7	70.0	78.0	76.2	65.1	75.4	2.5	4.9	2.6
愛媛	6,125	999	99	1,098	753	79	832	75.4	79.8	75.8	75.1	73.0	74.9	0.3	6.8	0.9
高知	3,088	250	98	348	154	70	224	61.6	71.4	64.4	54.1	76.1	59.3	7.5	△4.7	5.1
福岡	21,086	2,756	297	3,053	1,486	254	1,740	53.9	85.5	57.0	51.0	72.0	52.8	2.9	13.5	4.2
佐賀	4,014	686	336	1,022	545	284	829	79.4	84.5	81.1	75.0	77.9	75.8	4.4	6.6	5.3
長崎	6,391	1,071	453	1,524	707	366	1,073	66.0	80.8	70.4	62.1	77.4	66.3	3.9	3.4	4.1
熊本	7,757	1,087	434	1,521	702	317	1,019	64.6	73.0	67.0	60.3	75.4	64.3	4.3	△2.4	2.7
大分	5,187	909	168	1,077	616	114	730	67.8	67.9	67.8	64.1	69.9	65.0	3.7	△2.0	2.8
宮崎	5,257	812	395	1,207	574	301	875	70.7	76.2	72.5	63.0	74.6	66.7	7.7	1.6	5.8
鹿児島	7,526	1,102	466	1,568	812	364	1,176	73.7	78.1	75.0	72.0	76.4	73.3	1.7	1.7	1.7
沖縄	7,249	787	268	1,055	281	147	428	35.7	54.9	40.6	29.8	50.4	34.2	5.9	4.5	6.4
計	532,399	65,930	10,418	76,348	45,972	8,376	54,348	69.7	80.4	71.2	66.9	77.6	68.3	2.8	2.8	2.9

注 看護（5年課程5年次）は、高等学校卒業予定者ではないため集計からは除いている。

新規高等学校卒業（予定）者就職（内定）状況

- 就職（内定）率 10月末
- ◆ 就職（内定）率 12月末
- ▲ 就職率 3月末



注1 平成22年度卒業者の平成23年3月末現在の就職状況については、東日本大震災の影響により調査が困難とする岩手県の5校及び福島県の5校は、調査から除外。