



平成26年12月12日

平成27年3月高等学校卒業予定者の就職内定状況  
(平成26年10月末現在)に関する調査について

文部科学省では、高等学校卒業者の就職状況を把握し、就職問題に適切に対処するための参考資料を得るために、平成27年3月高等学校卒業予定者の就職状況を調査し、このほど、平成26年10月末現在の状況を取りまとめましたので、公表いたします。

## 1. 調査内容

- (1) 調査対象 国立、公立、私立の高等学校（全日制・定時制）
- (2) 調査項目 学科別（国立、公立、私立の別）の就職状況  
都道府県別（県内・県外別）の就職状況

## 2. 調査結果の概要

- (1) 平成26年10月末における高等学校卒業予定者の就職内定率（就職内定者の就職希望者に対する割合）は71.1%で、昨年同期から7.0ポイント上昇  
※10月末時点における就職内定率が70%を超えるのは平成6年（71.4%）以来20年ぶり。
- (2) 男女別  
男子は72.9%、女子は68.3%  
昨年同期比、男子は6.2ポイント、女子は7.9ポイント、それぞれ上昇
- (3) 学科別  
就職内定率の高い順に、「工業」（85.8%）、「福祉」（78.4%）、「商業」（75.3%）、「農業」（73.6%）、「水産」（72.8%）、「家庭」（71.1%）、「情報」（70.6%）、「看護」（69.5%）、「総合学科」（68.6%）、「普通」（57.5%）  
※「その他」の学科は除く。また、「看護」に関する学科は看護師5年一貫課程が主となるため、5年課程5年次の就職内定率を示している。
- (4) 都道府県別  
就職内定率の高い順に、富山県（87.6%）、愛知県（83.6%）、石川県（83.4%）、岐阜県（83.4%）、三重県（83.0%）、就職内定率の低い順に、沖縄県（36.7%）、北海道（52.2%）、福岡県（62.5%）、千葉県（63.3%）、神奈川県（63.3%）
- (5) 被災3県の就職内定率  
岩手県 81.0%（前年同期比5.8ポイント増）  
宮城県 67.7%（前年同期比5.1ポイント増）  
福島県 76.2%（前年同期比7.4ポイント増）

〈担当〉初等中等教育局児童生徒課  
課長補佐 中安 史明（内線 2388）  
指導調査係長 清水 大督（内線 3291）  
電話：03-5253-4111（代表）  
03-6734-3297（直通）

# 平成27年3月新規高等学校卒業予定者の就職内定状況 (平成26年10月末現在)に関する調査について

## <調査の概要>

- 本調査は、来春の高等学校卒業予定者で就職を希望する者の就職内定状況を平成26年10月末現在で取りまとめたものである。本調査は昭和51年度から実施しており、調査方法は、国立については国立大学法人、公立については各都道府県教育委員会、私立については各都道府県知事部局を通じて行った悉皆調査である。
- 本調査は各年度の10月末現在、12月末現在、3月末現在の状況を調査している。
- 厚生労働省も高校生の就職内定状況について類似の調査を行っているが、これは学校及び公共職業安定所を通して求職している者のみを調査対象としている。一方、本調査は、就職を希望する者全員を対象としており、母集団が大きい。

## <結果の概要>

### 1. 就職希望者数・就職内定者数等

卒業予定者 約107万4千人、  
就職希望者 約19万3千人、就職内定者 約13万7千人、  
就職希望者のうち未内定者 約5万6千人(男子約3万2千人、女子約2万4千人)

### 2. 就職内定率(就職内定者の就職希望者に対する割合)

71.1%(前年同期比 7.0ポイント増)

### ○男女別内定率

男子 72.9%(前年同期比 6.2ポイント増)  
女子 68.3%(前年同期比 7.9ポイント増)

### ○学科別就職内定率(内定率が高い順)

「工業」(85.8%)、「福祉」(78.4%)、「商業」(75.3%)、  
「農業」(73.6%)、「水産」(72.8%)、「家庭」(71.1%)、  
「情報」(70.6%)、「看護」(69.5%)、「総合学科」(68.6%)、  
「普通」(57.5%)

※「その他」の学科は除く。

※「看護」に関する学科は看護師5年一貫課程が主となるため、5年課程5年次の就職内定率を示している。

### ○都道府県別内定率

内定率が高い県：富山県(87.6%)、愛知県(83.6%)、石川県(83.4%)、  
岐阜県(83.4%)、三重県(83.0%)

内定率が低い県：沖縄県(36.7%)、北海道(52.2%)、福岡県(62.5%)、  
千葉県(63.3%)、神奈川県(63.3%)

### ○東日本大震災における被害が甚大な3県

岩手県 81.0%(前年同期比5.8ポイント増)  
宮城県 67.7%(前年同期比5.1ポイント増)  
福島県 76.2%(前年同期比7.4ポイント増)

平成27年3月高等学校卒業予定者の就職内定状況

(男子+女子)

平成26年10月31日現在

学科名	設置者	卒業生予定数 (A) (人)	就職希望者数 (B) (人)	就職希望率 (B/A) (%)	就職内定者数 (C) (人)	就職内定率 (D=C/B) (%)	未内定者数 (B-C) (人)	前年同期 就職内定率 (E) (%)	前年同期比 増減 (D-E) (ポイント)	
普通	国立	2,834	3	0.1	0	0.0	3	0.0	0.0	
	公立	489,336	48,995	10.0	27,737	56.6	21,258	50.2	6.4	
	私立	291,277	18,868	6.5	11,278	59.8	7,590	50.1	9.7	
	計	783,447	67,866	8.7	39,015	57.5	28,851	50.2	7.3	
専門 学 科	農業	国立	0	0	—	0	—	0	—	
		公立	26,467	14,448	54.6	10,639	73.6	3,809	65.8	7.8
		私立	89	20	22.5	7	35.0	13	41.4	-6.4
		計	26,556	14,468	54.5	10,646	73.6	3,822	65.8	7.8
	工業	国立	186	1	0.5	0	0.0	1	33.3	-33.3
		公立	71,522	49,232	68.8	42,764	86.9	6,468	81.5	5.4
		私立	11,023	5,834	52.9	4,505	77.2	1,329	65.0	12.2
		計	82,731	55,067	66.6	47,269	85.8	7,798	79.7	6.1
	商業	国立	0	0	—	0	—	0	—	—
		公立	57,240	25,480	44.5	19,558	76.8	5,922	70.3	6.5
		私立	10,206	3,979	39.0	2,624	65.9	1,355	56.5	9.4
		計	67,446	29,459	43.7	22,182	75.3	7,277	68.4	6.9
	水産	国立	0	0	—	0	—	0	—	—
		公立	2,955	1,934	65.4	1,407	72.8	527	65.3	7.5
		私立	0	0	—	0	—	0	—	—
		計	2,955	1,934	65.4	1,407	72.8	527	65.3	7.5
	家庭	国立	0	0	—	0	—	0	—	—
		公立	8,041	2,787	34.7	2,082	74.7	705	68.8	5.9
		私立	5,542	2,422	43.7	1,620	66.9	802	56.8	10.1
		計	13,583	5,209	38.3	3,702	71.1	1,507	63.3	7.8
	看護 (3年課程3年次)	国立	0	0	—	0	—	0	—	—
		公立	124	8	6.5	1	12.5	7	40.0	-27.5
		私立	655	67	10.2	18	26.9	49	19.0	7.9
		計	779	75	9.6	19	25.3	56	21.9	3.4
看護 (5年課程3年次)	国立	0	0	—	0	—	0	—	—	
	公立	1,046	5	0.5	2	40.0	3	50.0	-10.0	
	私立	2,852	28	1.0	20	71.4	8	37.0	34.4	
	計	3,898	33	0.8	22	66.7	11	37.9	28.8	
看護 (5年課程5年次)	国立	0	0	—	0	—	0	—	—	
	公立	950	898	94.5	731	81.4	167	80.8	0.6	
	私立	2,315	2,242	96.8	1,451	64.7	791	72.2	-7.5	
	計	3,265	3,140	96.2	2,182	69.5	958	74.9	-5.4	
情報	国立	0	0	—	0	—	0	—	—	
	公立	919	208	22.6	153	73.6	55	67.6	6.0	
	私立	304	78	25.7	49	62.8	29	68.8	-6.0	
	計	1,223	286	23.4	202	70.6	84	68.1	2.5	
福祉	国立	0	0	—	0	—	0	—	—	
	公立	1,840	841	45.7	708	84.2	133	81.2	3.0	
	私立	1,235	695	56.3	496	71.4	199	53.2	18.2	
	計	3,075	1,536	50.0	1,204	78.4	332	69.0	9.4	
その他	国立	39	0	0.0	0	—	0	—	—	
	公立	26,110	1,286	4.9	722	56.1	564	51.5	4.6	
	私立	7,836	541	6.9	336	62.1	205	53.2	8.9	
	計	33,985	1,827	5.4	1,058	57.9	769	52.0	5.9	
総合学科	国立	276	11	4.0	0	0.0	11	8.3	-8.3	
	公立	50,720	14,054	27.7	9,769	69.5	4,285	63.8	5.7	
	私立	3,457	1,178	34.1	687	58.3	491	45.4	12.9	
	計	54,453	15,243	28.0	10,456	68.6	4,787	62.4	6.2	
計	国立	3,335 (3,179)	15 (16)	0.4 (0.5)	0 (2)	0.0 (12.5)	15 (14)	12.5	-12.5	
	公立	736,320 (731,093)	159,278 (156,847)	21.6 (21.5)	115,542 (104,036)	72.5 (66.3)	43,736 (52,811)	66.3	6.2	
	私立	334,476 (322,793)	33,710 (33,326)	10.1 (10.3)	21,640 (17,947)	64.2 (53.9)	12,070 (15,379)	53.9	10.3	
	計	1,074,131 (1,057,065)	193,003 (190,189)	18.0 (18.0)	137,182 (121,985)	71.1 (64.1)	55,821 (68,204)	64.1	7.0	

注 1. ( ) 内は、前年同期の状況である。

2. 看護(5年課程5年次)は、高等学校卒業予定者ではないため集計からは除いている。

平成27年3月高等学校卒業予定者の就職内定状況

(男子)

平成26年10月31日現在

学科名	設置者	卒業生予定数 (A) (人)	就職希望者数 (B) (人)	就職希望率 (B/A) (%)	就職内定者数 (C) (人)	就職内定率 (D=C/B) (%)	未内定者数 (B-C) (人)	前年同期 就職内定率 (E) (%)	前年同期比 増減 (D-E) (ポイント)	
普通	国立	1,389	3	0.2	0	0.0	3	-	#VALUE!	
	公立	233,458	25,613	11.0	13,930	54.4	11,683	48.9	5.5	
	私立	149,443	10,654	7.1	6,473	60.8	4,181	51.9	8.9	
	計	384,290	36,270	9.4	20,403	56.3	15,867	49.8	6.5	
専門 学 科	農業	国立	0	0	-	0	-	0	-	-
		公立	13,907	8,144	58.6	5,854	71.9	2,290	64.6	7.3
		私立	71	16	22.5	5	31.3	11	38.5	-7.2
		計	13,978	8,160	58.4	5,859	71.8	2,301	64.5	7.3
	工業	国立	148	1	0.7	0	0.0	1	50.0	-50.0
		公立	64,081	45,477	71.0	39,710	87.3	5,767	82.2	5.1
		私立	10,531	5,651	53.7	4,381	77.5	1,270	65.6	11.9
		計	74,760	51,129	68.4	44,091	86.2	7,038	80.4	5.8
	商業	国立	0	0	-	0	-	0	-	-
		公立	19,376	8,064	41.6	5,905	73.2	2,159	67.6	5.6
		私立	4,572	1,612	35.3	1,103	68.4	509	59.2	9.2
		計	23,948	9,676	40.4	7,008	72.4	2,668	66.2	6.2
	水産	国立	0	0	-	0	-	0	-	-
		公立	2,262	1,466	64.8	1,065	72.6	401	66.8	5.8
		私立	0	0	-	0	-	0	-	-
		計	2,262	1,466	64.8	1,065	72.6	401	66.8	5.8
	家庭	国立	0	0	-	0	-	0	-	-
		公立	473	274	57.9	204	74.5	70	64.3	10.2
		私立	1,192	750	62.9	498	66.4	252	62.3	4.1
		計	1,665	1,024	61.5	702	68.6	322	62.9	5.7
	看護 (3年課程3年次)	国立	0	0	-	0	-	0	-	-
		公立	7	0	0.0	0	-	0	0.0	#VALUE!
		私立	48	10	20.8	3	30.0	7	16.7	13.3
		計	55	10	18.2	3	30.0	7	14.3	15.7
看護 (5年課程3年次)	国立	0	0	-	0	-	0	-	-	
	公立	38	1	2.6	1	100.0	0	-	-	
	私立	208	4	1.9	3	75.0	1	0.0	75.0	
	計	246	5	2.0	4	80.0	1	0.0	80.0	
看護 (5年課程5年次)	国立	0	0	-	0	-	0	-	-	
	公立	31	29	93.5	21	72.4	8	69.6	2.8	
	私立	128	127	99.2	75	59.1	52	77.3	-18.2	
	計	159	156	98.1	96	61.5	60	75.7	-14.2	
情報	国立	0	0	-	0	-	0	-	-	
	公立	531	114	21.5	77	67.5	37	66.7	0.8	
	私立	186	48	25.8	32	66.7	16	69.7	-3.0	
	計	717	162	22.6	109	67.3	53	67.9	-0.6	
福祉	国立	0	0	-	0	-	0	-	-	
	公立	349	158	45.3	120	75.9	38	72.8	3.1	
	私立	329	192	58.4	135	70.3	57	41.7	28.6	
	計	678	350	51.6	255	72.9	95	57.6	15.3	
その他	国立	12	0	0.0	0	-	0	-	-	
	公立	12,001	719	6.0	400	55.6	319	49.5	6.1	
	私立	3,196	189	5.9	107	56.6	82	48.6	8.0	
	計	15,209	908	6.0	507	55.8	401	49.3	6.5	
総合学科	国立	117	4	3.4	0	0.0	4	14.3	-14.3	
	公立	20,394	6,492	31.8	4,400	67.8	2,092	62.1	5.7	
	私立	1,832	639	34.9	387	60.6	252	46.9	13.7	
	計	22,343	7,135	31.9	4,787	67.1	2,348	60.7	6.4	
計	国立	1,666 (1,607)	8 (9)	0.5 (0.6)	0 (2)	0.0 (22.2)	8 (7)	22.2	-22.2	
	公立	366,877 (364,528)	96,522 (94,323)	26.3 (25.9)	71,666 (64,830)	74.2 (68.7)	24,856 (29,493)	68.7	5.5	
	私立	171,608 (165,726)	19,765 (19,129)	11.5 (11.5)	13,127 (10,823)	66.4 (56.6)	6,638 (8,306)	56.6	9.8	
	計	540,151 (531,861)	116,295 (113,461)	21.5 (21.3)	84,793 (75,655)	72.9 (66.7)	31,502 (37,806)	66.7	6.2	

注 1. ( ) 内は、前年同期の状況である。

2. 看護(5年課程5年次)は、高等学校卒業予定者ではないため集計からは除いている。

平成27年3月高等学校卒業予定者の就職内定状況

(女子)

平成26年10月31日現在

学科名	設置者	卒業生予定数 (A) (人)	就職希望者数 (B) (人)	就職希望率 (B/A) (%)	就職内定者数 (C) (人)	就職内定率 (D=C/B) (%)	未内定者数 (B-C) (人)	前年同期 就職内定率 (E) (%)	前年同期比 増減 (D-E) (ポイント)	
普通	国立	1,445	0	0.0	0	—	0	0.0	—	
	公立	255,878	23,382	9.1	13,807	59.0	9,575	51.6	7.4	
	私立	141,834	8,214	5.8	4,805	58.5	3,409	47.9	10.6	
	計	399,157	31,596	7.9	18,612	58.9	12,984	50.6	8.3	
専門 学 科	農業	国立	0	0	—	0	—	0	—	
		公立	12,560	6,304	50.2	4,785	75.9	1,519	67.4	8.5
		私立	18	4	22.2	2	50.0	2	66.7	-16.7
		計	12,578	6,308	50.2	4,787	75.9	1,521	67.4	8.5
	工業	国立	38	0	0.0	0	—	0	0.0	—
		公立	7,441	3,755	50.5	3,054	81.3	701	72.3	9.0
		私立	492	183	37.2	124	67.8	59	48.0	19.8
		計	7,971	3,938	49.4	3,178	80.7	760	71.1	9.6
	商業	国立	0	0	—	0	—	0	—	—
		公立	37,864	17,416	46.0	13,653	78.4	3,763	71.4	7.0
		私立	5,634	2,367	42.0	1,521	64.3	846	54.8	9.5
		計	43,498	19,783	45.5	15,174	76.7	4,609	69.4	7.3
	水産	国立	0	0	—	0	—	0	—	—
		公立	693	468	67.5	342	73.1	126	61.2	11.9
		私立	0	0	—	0	—	0	—	—
		計	693	468	67.5	342	73.1	126	61.2	11.9
	家庭	国立	0	0	—	0	—	0	—	—
		公立	7,568	2,513	33.2	1,878	74.7	635	69.4	5.3
		私立	4,350	1,672	38.4	1,122	67.1	550	54.6	12.5
		計	11,918	4,185	35.1	3,000	71.7	1,185	63.4	8.3
	看護 (3年課程3年次)	国立	0	0	—	0	—	0	—	—
		公立	117	8	6.8	1	12.5	7	44.4	-31.9
		私立	607	57	9.4	15	26.3	42	19.3	7.0
		計	724	65	9.0	16	24.6	49	22.7	1.9
看護 (5年課程3年次)	国立	0	0	—	0	—	0	—	—	
	公立	1,008	4	0.4	1	25.0	3	50.0	-25.0	
	私立	2,644	24	0.9	17	70.8	7	40.0	30.8	
	計	3,652	28	0.8	18	64.3	10	40.7	23.6	
看護 (5年課程5年次)	国立	0	0	—	0	—	0	—	—	
	公立	919	869	94.6	710	81.7	159	81.1	0.6	
	私立	2,187	2,115	96.7	1,376	65.1	739	72.0	-6.9	
	計	3,106	2,984	96.1	2,086	69.9	898	74.9	-5.0	
情報	国立	0	0	—	0	—	0	—	—	
	公立	388	94	24.2	76	80.9	18	69.0	11.9	
	私立	118	30	25.4	17	56.7	13	67.3	-10.6	
	計	506	124	24.5	93	75.0	31	68.4	6.6	
福祉	国立	0	0	—	0	—	0	—	—	
	公立	1,491	683	45.8	588	86.1	95	82.9	3.2	
	私立	906	503	55.5	361	71.8	142	56.2	15.6	
	計	2,397	1,186	49.5	949	80.0	237	71.7	8.3	
その他	国立	27	0	0.0	0	—	0	—	—	
	公立	14,109	567	4.0	322	56.8	245	54.3	2.5	
	私立	4,640	352	7.6	229	65.1	123	55.6	9.5	
	計	18,776	919	4.9	551	60.0	368	54.8	5.2	
総合学科	国立	159	7	4.4	0	0.0	7	0.0	0.0	
	公立	30,326	7,562	24.9	5,369	71.0	2,193	65.3	5.7	
	私立	1,625	539	33.2	300	55.7	239	43.2	12.5	
	計	32,110	8,108	25.3	5,669	69.9	2,439	63.9	6.0	
計	国立	1,669 (1,572)	7 (7)	0.4 (0.4)	0 (0)	0.0 (0.0)	7 (7)	0.0	0.0	
	公立	369,443 (366,565)	62,756 (62,524)	17.0 (17.1)	43,876 (39,206)	69.9 (62.7)	18,880 (23,318)	62.7	7.2	
	私立	162,868 (157,067)	13,945 (14,197)	8.6 (9.0)	8,513 (7,124)	61.0 (50.2)	5,432 (7,073)	50.2	10.8	
	計	533,980 (525,204)	76,708 (76,728)	14.4 (14.6)	52,389 (46,330)	68.3 (60.4)	24,319 (30,398)	60.4	7.9	

注 1. ( ) 内は、前年同期の状況である。  
 2. 看護(5年課程5年次)は、高等学校卒業予定者ではないため集計からは除いている。

## 平成 2 7 年 3 月 高等学校 卒業 予定 者 の 就職 内 定 状 況

〈男子+女子〉

平成 2 6 年 1 0 月 3 1 日 現在

	卒業 予定 者 数 (人)	就 職 希 望 者 数 (人)			就 職 内 定 者 数 (人)			H26.10.31現在就職内定率(A) (%)			前年同期就職内定率(B) (%)			前年同期比増減(A-B) (ポイント)		
		県 内	県 外	計	県 内	県 外	計	県 内	県 外	計	県 内	県 外	計	県 内	県 外	計
北海道	43,775	10,005	812	10,817	5,017	630	5,647	50.1	77.6	52.2	45.1	77.0	47.3	5.0	0.6	4.9
青 森	12,528	2,360	1,688	4,048	1,439	1,344	2,783	61.0	79.6	68.8	49.0	73.8	59.1	12.0	5.8	9.7
岩 手	11,740	2,297	1,209	3,506	1,778	1,063	2,841	77.4	87.9	81.0	71.9	80.9	75.2	5.5	7.0	5.8
宮 城	19,988	4,097	834	4,931	2,639	699	3,338	64.4	83.8	67.7	60.2	76.6	62.6	4.2	7.2	5.1
秋 田	8,925	1,822	901	2,723	1,226	750	1,976	67.3	83.2	72.6	58.9	80.1	66.8	8.4	3.1	5.8
山 形	10,672	2,514	696	3,210	1,838	545	2,383	73.1	78.3	74.2	64.5	76.4	67.2	8.6	1.9	7.0
福 島	17,915	4,393	956	5,349	3,341	734	4,075	76.1	76.8	76.2	66.8	77.9	68.8	9.3	-1.1	7.4
茨 城	26,152	5,090	599	5,689	3,294	422	3,716	64.7	70.5	65.3	57.1	72.6	58.8	7.6	-2.1	6.5
栃 木	17,640	3,291	682	3,973	2,313	544	2,857	70.3	79.8	71.9	63.0	77.1	65.3	7.3	2.7	6.6
群 馬	17,785	3,168	281	3,449	2,479	213	2,692	78.3	75.8	78.1	68.4	62.5	67.9	9.9	13.3	10.2
埼 玉	56,963	6,185	2,048	8,233	3,919	1,727	5,646	63.4	84.3	68.6	56.5	83.4	62.8	6.9	0.9	5.8
千 葉	49,315	5,596	1,041	6,637	3,412	786	4,198	61.0	75.5	63.3	55.4	69.4	57.5	5.6	6.1	5.8
東 京	101,273	6,130	516	6,646	3,982	352	4,334	65.0	68.2	65.2	55.0	56.0	55.1	10.0	12.2	10.1
神奈川	65,826	4,199	870	5,069	2,418	789	3,207	57.6	90.7	63.3	48.4	83.1	53.6	9.2	7.6	9.7
新 潟	20,470	3,590	384	3,974	2,759	289	3,048	76.9	75.3	76.7	66.6	59.2	66.1	10.3	16.1	10.6
富 山	9,382	1,947	116	2,063	1,711	96	1,807	87.9	82.8	87.6	83.5	83.3	83.5	4.4	-0.5	4.1
石 川	10,333	2,079	135	2,214	1,740	107	1,847	83.7	79.3	83.4	76.8	73.2	76.6	6.9	6.1	6.8
福 井	7,541	1,620	191	1,811	1,347	150	1,497	83.1	78.5	82.7	73.9	71.8	73.7	9.2	6.7	9.0
山 梨	8,593	1,370	148	1,518	970	103	1,073	70.8	69.6	70.7	65.0	67.3	65.2	5.8	2.3	5.5
長 野	18,946	3,232	253	3,485	2,373	197	2,570	73.4	77.9	73.7	67.0	80.4	68.1	6.4	-2.5	5.6
岐 阜	18,511	3,477	888	4,365	2,841	800	3,641	81.7	90.1	83.4	77.9	86.3	79.7	3.8	3.8	3.7
静 岡	32,409	6,713	437	7,150	5,163	339	5,502	76.9	77.6	77.0	69.0	74.2	69.3	7.9	3.4	7.7
愛 知	63,470	11,081	383	11,464	9,259	324	9,583	83.6	84.6	83.6	74.9	77.9	75.0	8.7	6.7	8.6
三 重	16,040	3,859	481	4,340	3,182	422	3,604	82.5	87.7	83.0	75.8	82.8	76.6	6.7	4.9	6.4
滋 賀	12,461	2,218	165	2,383	1,720	127	1,847	77.5	77.0	77.5	73.1	59.0	71.8	4.4	18.0	5.7
京 都	23,084	1,709	294	2,003	1,145	242	1,387	67.0	82.3	69.2	61.5	72.8	63.2	5.5	9.5	6.0
大 阪	75,295	8,660	413	9,073	5,746	338	6,084	66.4	81.8	67.1	61.1	75.4	61.8	5.3	6.4	5.3
兵 庫	46,229	5,869	611	6,480	4,121	652	4,773	70.2	106.7	73.7	62.2	99.5	65.9	8.0	7.2	7.8
奈 良	12,204	950	483	1,433	589	384	973	62.0	79.5	67.9	60.6	70.8	64.0	1.4	8.7	3.9
和歌山	9,206	1,513	492	2,005	977	358	1,335	64.6	72.8	66.6	59.6	65.6	61.1	5.0	7.2	5.5
鳥 取	5,141	1,061	285	1,346	751	224	975	70.8	78.6	72.4	60.7	67.1	61.9	10.1	11.5	10.5
島 根	6,201	1,116	303	1,419	884	252	1,136	79.2	83.2	80.1	77.5	79.3	77.9	1.7	3.9	2.2
岡 山	17,814	3,424	645	4,069	2,648	512	3,160	77.3	79.4	77.7	70.8	87.2	73.2	6.5	-7.8	4.5
広 島	23,884	3,372	250	3,622	2,429	212	2,641	72.0	84.8	72.9	66.6	73.5	67.1	5.4	11.3	5.8
山 口	11,520	2,802	593	3,395	2,157	508	2,665	77.0	85.7	78.5	70.3	82.8	72.4	6.7	2.9	6.1
徳 島	6,484	1,172	402	1,574	825	333	1,158	70.4	82.8	73.6	64.6	79.4	68.2	5.8	3.4	5.4
香 川	8,279	1,461	174	1,635	1,151	124	1,275	78.8	71.3	78.0	74.2	75.4	74.3	4.6	-4.1	3.7
愛 媛	12,172	2,148	438	2,586	1,621	368	1,989	75.5	84.0	76.9	67.1	76.7	68.9	8.4	7.3	8.0
高 知	6,478	857	439	1,296	499	355	854	58.2	80.9	65.9	49.9	72.2	57.6	8.3	8.7	8.3
福 岡	42,303	6,557	1,323	7,880	3,787	1,141	4,928	57.8	86.2	62.5	48.6	74.3	52.8	9.2	11.9	9.7
佐 賀	8,276	1,592	1,100	2,692	1,195	919	2,114	75.1	83.5	78.5	68.5	81.7	73.8	6.6	1.8	4.7
長 崎	13,287	2,335	1,718	4,053	1,415	1,388	2,803	60.6	80.8	69.2	54.7	78.4	64.1	5.9	2.4	5.1
熊 本	15,962	2,558	1,571	4,129	1,493	1,233	2,726	58.4	78.5	66.0	45.9	72.2	55.9	12.5	6.3	10.1
大 分	10,564	2,257	700	2,957	1,518	569	2,087	67.3	81.3	70.6	63.4	71.1	65.0	3.9	10.2	5.6
宮 崎	10,703	1,820	1,521	3,341	1,122	1,175	2,297	61.6	77.3	68.8	55.3	73.7	63.2	6.3	3.6	5.6
鹿 児 島	15,252	2,460	1,845	4,305	1,653	1,480	3,133	67.2	80.2	72.8	54.6	76.2	63.5	12.6	4.0	9.3
沖 縄	15,140	1,822	841	2,663	489	488	977	26.8	58.0	36.7	25.0	39.6	29.7	1.8	18.4	7.0
計	1,074,131	159,848	33,155	193,003	110,375	26,807	137,182	69.0	80.9	71.1	61.8	75.7	64.1	7.2	5.2	7.0

注 看護(5年課程5年次)は、高等学校卒業予定者ではないため集計からは除いている。

平成27年3月高等学校卒業予定者の就職内定状況

(男子)

平成26年10月31日現在

	卒業予定者数 (人)	就職希望者数(人)			就職内定者数(人)			H26.10.31現在就職内定率(A)(%)			前年同期就職内定率(B)(%)			前年同期比増減(A-B)(ポイント)		
		県内	県外	計	県内	県外	計	県内	県外	計	県内	県外	計	県内	県外	計
北海道	22,217	5,550	664	6,214	2,824	540	3,364	50.9	81.3	54.1	48.9	80.4	51.9	2.0	0.9	2.2
青森	6,440	1,285	1,117	2,402	830	902	1,732	64.6	80.8	72.1	52.6	74.5	62.4	12.0	6.3	9.7
岩手	6,102	1,281	745	2,026	985	667	1,652	76.9	89.5	81.5	70.7	80.8	74.7	6.2	8.7	6.8
宮城	10,070	2,285	528	2,813	1,499	459	1,958	65.6	86.9	69.6	62.7	79.6	65.5	2.9	7.3	4.1
秋田	4,507	1,130	558	1,688	757	464	1,221	67.0	83.2	72.3	57.5	82.1	67.1	9.5	1.1	5.2
山形	5,436	1,520	469	1,989	1,113	372	1,485	73.2	79.3	74.7	65.0	78.0	68.1	8.2	1.3	6.6
福島	8,972	2,548	619	3,167	1,905	494	2,399	74.8	79.8	75.7	67.1	82.0	70.0	7.7	-2.2	5.7
茨城	13,350	2,974	362	3,336	2,016	264	2,280	67.8	72.9	68.3	61.3	74.5	62.8	6.5	-1.6	5.5
栃木	8,977	2,005	463	2,468	1,438	380	1,818	71.7	82.1	73.7	65.0	78.6	67.4	6.7	3.5	6.3
群馬	8,941	1,883	176	2,059	1,496	129	1,625	79.4	73.3	78.9	71.6	62.2	70.6	7.8	11.1	8.3
埼玉	29,304	3,454	1,115	4,569	2,192	935	3,127	63.5	83.9	68.4	57.2	82.8	63.4	6.3	1.1	5.0
千葉	25,107	3,059	624	3,683	1,912	481	2,393	62.5	77.1	65.0	57.7	70.5	59.5	4.8	6.6	5.5
東京	49,463	3,606	393	3,999	2,390	276	2,666	66.3	70.2	66.7	58.0	53.9	57.6	8.3	16.3	9.1
神奈川	33,165	2,554	495	3,049	1,528	434	1,962	59.8	87.7	64.3	51.2	84.1	55.9	8.6	3.6	8.4
新潟	10,360	2,213	254	2,467	1,689	192	1,881	76.3	75.6	76.2	66.6	63.2	66.4	9.7	12.4	9.8
富山	4,675	1,253	74	1,327	1,113	62	1,175	88.8	83.8	88.5	86.1	84.0	86.0	2.7	-0.2	2.5
石川	5,106	1,218	107	1,325	1,022	90	1,112	83.9	84.1	83.9	77.6	77.3	77.6	6.3	6.8	6.3
福井	3,829	941	130	1,071	773	108	881	82.1	83.1	82.3	72.1	72.9	72.2	10.0	10.2	10.1
山梨	4,460	816	105	921	574	77	651	70.3	73.3	70.7	68.0	76.9	69.2	2.3	-3.6	1.5
長野	9,617	1,959	170	2,129	1,446	138	1,584	73.8	81.2	74.4	67.6	83.0	69.1	6.2	-1.8	5.3
岐阜	9,311	1,946	612	2,558	1,605	559	2,164	82.5	91.3	84.6	79.9	88.6	82.0	2.6	2.7	2.6
静岡	16,552	3,835	300	4,135	2,965	233	3,198	77.3	77.7	77.3	71.2	76.9	71.6	6.1	0.8	5.7
愛知	31,620	6,475	248	6,723	5,550	215	5,765	85.7	86.7	85.8	78.5	79.2	78.5	7.2	7.5	7.3
三重	8,122	2,249	354	2,603	1,881	309	2,190	83.6	87.3	84.1	78.0	84.4	78.9	5.6	2.9	5.2
滋賀	6,333	1,313	81	1,394	1,043	69	1,112	79.4	85.2	79.8	75.9	59.5	74.3	3.5	25.7	5.5
京都	11,446	1,047	200	1,247	716	175	891	68.4	87.5	71.5	63.4	79.3	65.8	5.0	8.2	5.7
大阪	37,730	5,223	326	5,549	3,659	270	3,929	70.1	82.8	70.8	65.4	77.2	66.1	4.7	5.6	4.7
兵庫	22,864	3,601	442	4,043	2,625	465	3,090	72.9	105.2	76.4	65.4	100.0	69.2	7.5	5.2	7.2
奈良	6,126	558	322	880	353	263	616	63.3	81.7	70.0	59.5	74.6	65.1	3.8	7.1	4.9
和歌山	4,622	858	342	1,200	571	250	821	66.6	73.1	68.4	61.0	68.0	63.0	5.6	5.1	5.4
鳥取	2,551	618	218	836	411	171	582	66.5	78.4	69.6	57.5	72.5	60.4	9.0	5.9	9.2
島根	3,230	672	227	899	546	192	738	81.3	84.6	82.1	77.4	83.3	78.9	3.9	1.3	3.2
岡山	8,900	2,148	526	2,674	1,754	424	2,178	81.7	80.6	81.5	74.0	91.0	77.0	7.7	-10.4	4.5
広島	11,945	2,094	204	2,298	1,584	170	1,754	75.6	83.3	76.3	70.1	71.4	70.2	5.5	11.9	6.1
山口	5,693	1,652	467	2,119	1,324	412	1,736	80.1	88.2	81.9	74.4	86.2	77.0	5.7	2.0	4.9
徳島	3,165	702	303	1,005	509	255	764	72.5	84.2	76.0	69.5	80.2	72.6	3.0	4.0	3.4
香川	4,136	878	131	1,009	707	96	803	80.5	73.3	79.6	75.9	82.9	76.5	4.6	-9.6	3.1
愛媛	6,191	1,292	349	1,641	978	303	1,281	75.7	86.8	78.1	64.9	80.0	68.1	10.8	6.8	10.0
高知	3,299	561	347	908	339	285	624	60.4	82.1	68.7	49.5	73.8	59.2	10.9	8.3	9.5
福岡	21,079	3,745	1,059	4,804	2,353	951	3,304	62.8	89.8	68.8	51.5	76.7	57.0	11.3	13.1	11.8
佐賀	4,185	885	793	1,678	665	680	1,345	75.1	85.8	80.2	68.6	83.4	75.5	6.5	2.4	4.7
長崎	6,673	1,211	1,288	2,499	717	1,055	1,772	59.2	81.9	70.9	53.7	82.0	67.2	5.5	-0.1	3.7
熊本	8,249	1,484	1,189	2,673	845	945	1,790	56.9	79.5	67.0	43.9	73.2	57.1	13.0	6.3	9.9
大分	5,283	1,327	524	1,851	922	446	1,368	69.5	85.1	73.9	63.0	74.9	65.9	6.5	10.2	8.0
宮崎	5,475	996	1,127	2,123	603	881	1,484	60.5	78.2	69.9	52.6	75.2	64.2	7.9	3.0	5.7
鹿児島	7,601	1,279	1,362	2,641	803	1,111	1,914	62.8	81.6	72.5	52.4	80.1	66.3	10.4	1.5	6.2
沖縄	7,672	992	611	1,603	242	372	614	24.4	60.9	38.3	21.3	41.7	28.6	3.1	19.2	9.7
計	540,151	93,175	23,120	116,295	65,772	19,021	84,793	70.6	82.3	72.9	64.0	77.8	66.7	6.6	4.5	6.2

注 看護(5年課程5年次)は、高等学校卒業予定者ではないため集計からは除いている。

平成27年3月高等学校卒業予定者の就職内定状況

〈女子〉

平成26年10月31日現在

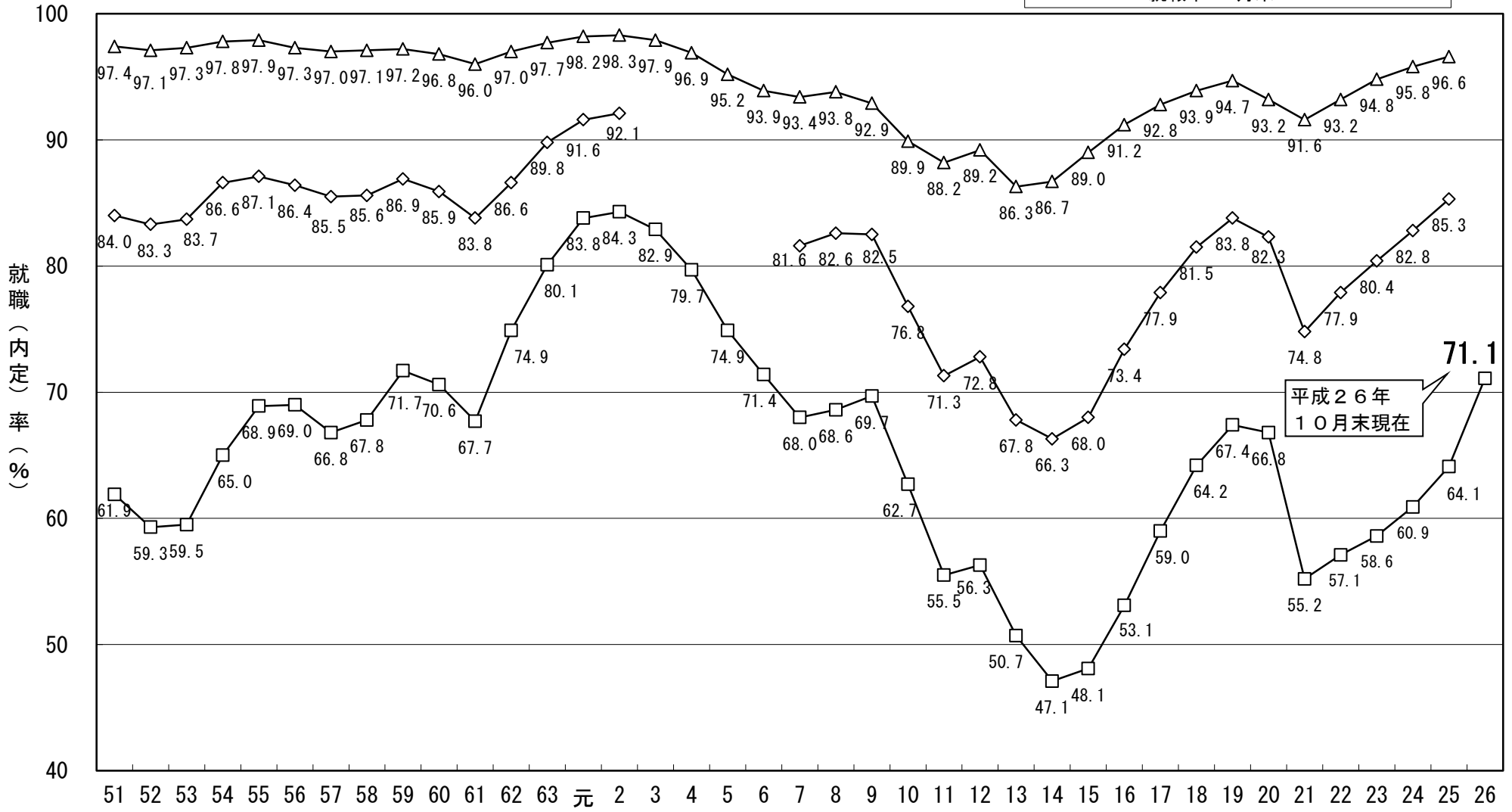
	卒業予定者数 (人)	就職希望者数(人)			就職内定者数(人)			H26.10.31現在就職内定率(A)(%)			前年同期就職内定率(B)(%)			前年同期比増減(A-B)(ポイント)		
		県内	県外	計	県内	県外	計	県内	県外	計	県内	県外	計	県内	県外	計
北海道	21,558	4,455	148	4,603	2,193	90	2,283	49.2	60.8	49.6	40.9	64.3	41.6	8.3	-3.5	8.0
青森	6,088	1,075	571	1,646	609	442	1,051	56.7	77.4	63.9	44.5	72.4	54.3	12.2	5.0	9.6
岩手	5,638	1,016	464	1,480	793	396	1,189	78.1	85.3	80.3	73.5	81.2	75.9	4.6	4.1	4.4
宮城	9,918	1,812	306	2,118	1,140	240	1,380	62.9	78.4	65.2	56.9	71.6	58.8	6.0	6.8	6.4
秋田	4,418	692	343	1,035	469	286	755	67.8	83.4	72.9	61.0	76.4	66.3	6.8	7.0	6.6
山形	5,236	994	227	1,221	725	173	898	72.9	76.2	73.5	63.9	73.3	65.8	9.0	2.9	7.7
福島	8,943	1,845	337	2,182	1,436	240	1,676	77.8	71.2	76.8	66.4	70.2	67.0	11.4	1.0	9.8
茨城	12,802	2,116	237	2,353	1,278	158	1,436	60.4	66.7	61.0	51.6	69.6	53.4	8.8	-2.9	7.6
栃木	8,663	1,286	219	1,505	875	164	1,039	68.0	74.9	69.0	60.0	73.9	61.8	8.0	1.0	7.2
群馬	8,844	1,285	105	1,390	983	84	1,067	76.5	80.0	76.8	63.6	63.2	63.6	12.9	16.8	13.2
埼玉	27,659	2,731	933	3,664	1,727	792	2,519	63.2	84.9	68.8	55.7	84.1	62.0	7.5	0.8	6.8
千葉	24,208	2,537	417	2,954	1,500	305	1,805	59.1	73.1	61.1	52.5	68.0	54.8	6.6	5.1	6.3
東京	51,810	2,524	123	2,647	1,592	76	1,668	63.1	61.8	63.0	50.9	62.7	51.4	12.2	-0.9	11.6
神奈川	32,661	1,645	375	2,020	890	355	1,245	54.1	94.7	61.6	44.6	81.9	50.6	9.5	12.8	11.0
新潟	10,110	1,377	130	1,507	1,070	97	1,167	77.7	74.6	77.4	66.5	53.3	65.6	11.2	21.3	11.8
富山	4,707	694	42	736	598	34	632	86.2	81.0	85.9	78.6	81.8	78.8	7.6	-0.8	7.1
石川	5,227	861	28	889	718	17	735	83.4	60.7	82.7	75.9	55.2	75.2	7.5	5.5	7.5
福井	3,712	679	61	740	574	42	616	84.5	68.9	83.2	76.4	69.2	75.9	8.1	-0.3	7.3
山梨	4,133	554	43	597	396	26	422	71.5	60.5	70.7	60.6	40.5	59.2	10.9	20.0	11.5
長野	9,329	1,273	83	1,356	927	59	986	72.8	71.1	72.7	66.0	72.5	66.3	6.8	-1.4	6.4
岐阜	9,200	1,531	276	1,807	1,236	241	1,477	80.7	87.3	81.7	75.3	81.5	76.3	5.4	5.8	5.4
静岡	15,857	2,878	137	3,015	2,198	106	2,304	76.4	77.4	76.4	66.3	67.0	66.3	10.1	10.4	10.1
愛知	31,850	4,606	135	4,741	3,709	109	3,818	80.5	80.7	80.5	70.2	75.3	70.3	10.3	5.4	10.2
三重	7,918	1,610	127	1,737	1,301	113	1,414	80.8	89.0	81.4	72.7	79.2	73.2	8.1	9.8	8.2
滋賀	6,128	905	84	989	677	58	735	74.8	69.0	74.3	69.3	58.3	68.3	5.5	10.7	6.0
京都	11,638	662	94	756	429	67	496	64.8	71.3	65.6	58.6	61.5	59.0	6.2	9.8	6.6
大阪	37,565	3,437	87	3,524	2,087	68	2,155	60.7	78.2	61.2	54.9	70.1	55.3	5.8	8.1	5.9
兵庫	23,365	2,268	169	2,437	1,496	187	1,683	66.0	110.7	69.1	56.8	98.3	59.9	9.2	12.4	9.2
奈良	6,078	392	161	553	236	121	357	60.2	75.2	64.6	62.1	62.8	62.3	-1.9	12.4	2.3
和歌山	4,584	655	150	805	406	108	514	62.0	72.0	63.9	58.0	60.1	58.4	4.0	11.9	5.5
鳥取	2,590	443	67	510	340	53	393	76.7	79.1	77.1	65.8	55.4	64.2	10.9	23.7	12.9
島根	2,971	444	76	520	338	60	398	76.1	78.9	76.5	77.6	68.7	76.2	-1.5	10.2	0.3
岡山	8,914	1,276	119	1,395	894	88	982	70.1	73.9	70.4	65.1	70.3	65.5	5.0	3.6	4.9
広島	11,939	1,278	46	1,324	845	42	887	66.1	91.3	67.0	61.2	79.1	62.1	4.9	12.2	4.9
山口	5,827	1,150	126	1,276	833	96	929	72.4	76.2	72.8	64.3	69.6	64.8	8.1	6.6	8.0
徳島	3,319	470	99	569	316	78	394	67.2	78.8	69.2	57.2	76.7	60.3	10.0	2.1	8.9
香川	4,143	583	43	626	444	28	472	76.2	65.1	75.4	71.3	62.5	70.6	4.9	2.6	4.8
愛媛	5,981	856	89	945	643	65	708	75.1	73.0	74.9	70.1	69.3	70.0	5.0	3.7	4.9
高知	3,179	296	92	388	160	70	230	54.1	76.1	59.3	50.7	64.4	53.5	3.4	11.7	5.8
福岡	21,224	2,812	264	3,076	1,434	190	1,624	51.0	72.0	52.8	44.8	64.0	46.3	6.2	8.0	6.5
佐賀	4,091	707	307	1,014	530	239	769	75.0	77.9	75.8	68.4	77.3	71.0	6.6	0.6	4.8
長崎	6,614	1,124	430	1,554	698	333	1,031	62.1	77.4	66.3	55.9	69.5	59.7	6.2	7.9	6.6
熊本	7,713	1,074	382	1,456	648	288	936	60.3	75.4	64.3	48.5	69.2	53.8	11.8	6.2	10.5
大分	5,281	930	176	1,106	596	123	719	64.1	69.9	65.0	63.9	61.2	63.4	0.2	8.7	1.6
宮崎	5,228	824	394	1,218	519	294	813	63.0	74.6	66.7	58.2	69.6	61.7	4.8	5.0	5.0
鹿児島	7,651	1,181	483	1,664	850	369	1,219	72.0	76.4	73.3	57.0	65.3	59.2	15.0	11.1	14.1
沖縄	7,468	830	230	1,060	247	116	363	29.8	50.4	34.2	29.3	36.0	31.1	0.5	14.4	3.1
計	533,980	66,673	10,035	76,708	44,603	7,786	52,389	66.9	77.6	68.3	58.8	70.9	60.4	8.1	6.7	7.9

注 看護(5年課程5年次)は、高等学校卒業予定者ではないため集計からは除いている。



# 新規高等学校卒業（予定）者就職（内定）状況

- 就職（内定）率 10月末
- ◇ 就職（内定）率 12月末
- △ 就職率 3月末



平成26年  
10月末現在

注1 平成22年度卒業者の平成23年3月末現在の就職状況については、東日本大震災の影響により調査が困難とする岩手県の5校及び福島県の5校は、調査から除外。