

平成26年度

in 堺

# 消費者教育フェスタ

## 『発信！大学から消費者教育！』

被害に遭わない消費者、合理的意思決定ができる自立した消費者にとどまらず、社会の一員として、よりよい市場とよりよい社会の発展のために積極的に関与する消費者を育成する『消費者市民社会の形成に寄与する消費者を育むための消費者教育』を大学から発信します。

**日時** 平成26年10月18日(土)10:00～17:00

**会場** 大阪府立大学中百舌鳥キャンパス 学術交流会館  
大阪府堺市中区学園町1番1号 ※裏面をご参照ください

### プログラム（詳細は裏面をご覧ください）

- 基調講演
- 事例報告
- パネルディスカッション
- ワークショップ「消費者教育すごろくを作ろう  
～教材づくりを通して消費者教育を学びます～」
- 実践交流会
- 企業、自治体、消費者団体等の取組内容や教材等の展示・関係者交流

※本フェスタの全てのプログラム（ワークショップを含む）に参加された方は、南大阪地域大学コンソーシアムによって消費者教育サポーターとして認定されます。

全てのプログラムに  
参加したら  
消費者教育サポーター  
になれるよ！（※）



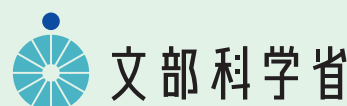
### 参加申込み方法

平成26年10月10日(金)18時までに  
文部科学省のホームページからお申込みください。

平成26年度消費者教育フェスタin堺 [検索](#)

※会場の座席数に限りがありますので、上記期日より前にお申込みを締め切る場合がございます。

主催：文部科学省  
共催：特定非営利活動法人南大阪地域大学コンソーシアム  
協力：社会的責任に関する円卓会議  
後援：消費者庁、堺市、独立行政法人日本学生支援機構、日本消費者教育学会



10:00～10:15

開会挨拶

10:15～11:00

基調講演 横浜国立大学教授

日本消費者教育学会会長 西村 隆男氏

# 「消費者市民社会の構築と 大学等の果たすべき役割」



西村 隆男氏

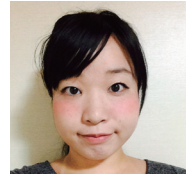
11:00～12:00

## 1. 事例報告

(1) 南大阪地域大学コンソーシアム認定消費者教育トレーナー  
大阪市立大学法科大学院 中尾 祥子氏

大学における担い手養成に関する取組

「南大阪地域大学コンソーシアムの消費者教育トレーナー研修に参加して」



中尾 祥子氏

(2) 学校法人柳学園中学・高等学校教諭、  
大阪教育大学 非常勤講師 山中 信幸氏

学校における取組

「ESDの視点から見た消費者教育

～「フェアトレード」に関する授業実践を中心に～」



山中 信幸氏

(3) 企業・団体等における事例発表

企業・団体等における消費者教育の取組

## 2. 事例発表者によるパネルディスカッション

コーディネーター：横浜国立大学教授 西村 隆男氏

13:00～13:55

## 実践交流会

企業、自治体、消費者団体等の取組内容や教材等の展示・関係者交流

13:55～16:55

## 1. ワークショップ

### 「消費者教育すごろくを作ろう

～教材づくりを通して消費者教育を学びます～(定員80名)

コーディネーター：プール学院大学教授 岡崎 裕氏



岡崎 裕氏

## 2. グループ発表&振り返り

※その他、消費者教育ゲーム体験(親子で楽しむ消費者教育ゲーム)もあります。

16:55～17:00

閉会挨拶

終日プログラム

企業・団体等による消費者教育の教材・資料等の展示

※今年度の消費者教育フェスタは3回の実施を予定しています。

※今後の開催については、別途御案内いたします。

※開催日当日、下記店舗は営業しております。

① B12棟1F 「フタニング食堂」 11:00～13:45

② B13棟1F 「サブウェイ」 10:00～17:00

③ B14棟1F 「購買部」 10:00～14:00

なお、①、②は購買部での購入以外の食品の持込みはできません。

## アクセス

御来場の際は、公共交通機関を御利用  
ください。

- 南海高野線「白鷺駅」から約500m、徒歩約6分。
- 南海高野線「中百舌鳥駅」から約1,000m、徒歩約13分。
- 地下鉄御堂筋線「なかもず駅」から約1,000m、徒歩約13分。
- 「中百舌鳥駅」・「なかもず駅」から南海バスで約5分、  
「府立大学前」下車。

