



平成26年5月16日

平成26年3月高等学校卒業者の就職状況
(平成26年3月末現在)に関する調査について

文部科学省では、高等学校卒業者の就職状況を把握し、就職問題に適切に対処するための参考資料を得るために、平成26年3月高等学校卒業者の就職状況を調査し、このほど、平成26年3月末現在の状況を取りまとめましたので、公表いたします。

1. 調査内容

- (1) 調査対象 国立、公立、私立の高等学校（全日制・定時制）
- (2) 調査項目 学科別（国立、公立、私立の別）の就職状況
都道府県別（県内・県外別）の就職状況

2. 調査結果の概要

- (1) 平成26年3月末における高等学校卒業者の就職率（就職者の就職希望者に対する割合）は96.6%で、昨年同期から0.8ポイント上昇

(2) 男女別

男子は97.5%、女子は95.1%

昨年同期比、男子は0.6ポイント、女子は0.9ポイント、それぞれ上昇

(3) 学科別

就職率の高い順に、「工業」（98.8%）、「福祉」（98.3%）、
「水産」（98.3%）、「看護」（98.3%）、「農業」（97.7%）、
「商業」（97.4%）、「家庭」（96.7%）、「総合学科」（96.4%）、
「情報」（94.6%）、「普通」（94.2%）

※「その他」の学科は除く。また、「看護」に関する学科は看護師5年一貫課程が主となるため、5年課程5年次の就職率を示している。

(4) 都道府県別

就職率の高い順に、福井県（99.8%）、石川県（99.8%）、富山県（99.7%）、新潟県（99.3%）、山形県（99.2%）

就職率の低い順に、沖縄県（85.6%）、千葉県（93.0%）、兵庫県（93.0%）、大阪府（93.0%）、奈良県（94.6%）

(5) 被災3県の就職率

岩手県 99.1%（前年同期比1.2ポイント増）

宮城県 98.6%（前年同期比0.1ポイント増）

福島県 98.8%（前年同期比0.3ポイント増）

〈担当〉初等中等教育局児童生徒課

課長 内藤 敏也（内線 2385）

課長補佐 中安 史明（内線 2388）

指導調査係長 清水 大督（内線 3291）

電話：03-5253-4111（代表）

03-6734-3297（直通）

平成26年3月新規高等学校卒業者の就職状況 (平成26年3月末現在)に関する調査について

<調査の概要>

- 本調査は、今春の高等学校卒業生で就職を希望する者の就職状況を平成26年3月末現在で取りまとめたものである。本調査は昭和51年度から実施しており、調査方法は、国立については国立大学法人、公立については各都道府県教育委員会、私立については各都道府県知事部局を通じて行った悉皆調査である。
- 本調査は各年度の10月末現在、12月末現在、3月末現在の状況を調査している。
- 厚生労働省も高校生の就職状況について類似の調査を行っているが、これは学校及び公共職業安定所を通して求職している者のみを調査対象としている。一方、本調査は、就職を希望する者全員を対象としており、母集団が大きい。

<結果の概要>

1. 就職希望者数・就職者数等

卒業生 約105万1千人、
就職希望者 約18万8千人、就職者 約18万1千人、
就職希望者のうち未就職者 約6千人(男子約3千人、女子約4千人)

2. 就職率(就職者の就職希望者に対する割合)

96.6%(前年同期比 0.8ポイント増)

○男女別就職率

男子 97.5%(前年同期比 0.6ポイント増)
女子 95.1%(前年同期比 0.9ポイント増)

○学科別就職率(就職率が高い順)

「工業」(98.8%)、「福祉」(98.3%)、「水産」(98.3%)、
「看護」(98.3%)、「農業」(97.7%)、「商業」(97.4%)、
「家庭」(96.7%)、「総合学科」(96.4%)、「情報」(94.6%)、
「普通」(94.2%)

※「その他」の学科は除く。

※「看護」に関する学科は看護師5年一貫課程が主となるため、5年課程5年次の就職率を示している。

○都道府県別就職率

就職率が高い県：福井県(99.8%)、石川県(99.8%)、富山県(99.7%)、
新潟県(99.3%)、山形県(99.2%)

就職率が低い県：沖縄県(85.6%)、千葉県(93.0%)、兵庫県(93.0%)、
大阪府(93.0%)、奈良県(94.6%)

○東日本大震災における被害が甚大な3県

岩手県 99.1%(前年同期比1.2ポイント増)
宮城県 98.6%(前年同期比0.1ポイント増)
福島県 98.8%(前年同期比0.3ポイント増)

平成26年3月高等学校卒業者の就職状況

(男子+女子)

平成26年3月31日現在

学科名	設置者	卒業者数	就職希望者数	就職希望率	就職者数	就職率	未就職者数	前年同期	前年同期比	
		(A) (人)	(B) (人)	(B/A) (%)	(C) (人)	(D=C/B) (%)	(B-C) (人)	就職内定率 (E) (%)	増減 (D-E) (ポイント)	
普通	国立	2,660	6	0.2	6	100.0	0	100.0	0.0	
	公立	483,000	47,034	9.7	44,239	94.1	2,795	93.2	0.9	
	私立	279,284	18,710	6.7	17,692	94.6	1,018	93.2	1.4	
	計	764,944	65,750	8.6	61,937	94.2	3,813	93.2	1.0	
専門 学 科	農業	国立	0	0	-	0	-	0	-	
		公立	26,446	14,459	54.7	14,126	97.7	333	97.4	0.3
		私立	116	31	26.7	29	93.5	2	95.5	-2.0
		計	26,562	14,490	54.6	14,155	97.7	335	97.4	0.3
	工業	国立	193	2	1.0	2	100.0	0	100.0	0.0
		公立	70,732	47,717	67.5	47,212	98.9	505	98.4	0.5
		私立	10,862	5,670	52.2	5,511	97.2	159	96.4	0.8
		計	81,787	53,389	65.3	52,725	98.8	664	98.2	0.6
	商業	国立	0	0	-	0	-	0	-	-
		公立	56,857	24,679	43.4	24,125	97.8	554	97.3	0.5
		私立	9,910	4,027	40.6	3,842	95.4	185	93.1	2.3
		計	66,767	28,706	43.0	27,967	97.4	739	96.7	0.7
	水産	国立	0	0	-	0	-	0	-	-
		公立	2,934	1,911	65.1	1,878	98.3	33	97.5	0.8
		私立	0	0	-	0	-	0	-	-
		計	2,934	1,911	65.1	1,878	98.3	33	97.5	0.8
	家庭	国立	0	0	-	0	-	0	-	-
		公立	7,914	2,875	36.3	2,780	96.7	95	95.8	0.9
		私立	5,199	2,308	44.4	2,234	96.8	74	95.2	1.6
		計	13,113	5,183	39.5	5,014	96.7	169	95.5	1.2
	看護 (3年課程3年次)	国立	0	0	-	0	-	0	-	-
		公立	129	11	8.5	10	90.9	1	-	-
		私立	682	100	14.7	95	95.0	5	-	-
		計	811	111	13.7	105	94.6	6	-	-
	看護 (5年課程3年次)	国立	0	0	-	0	-	0	-	-
		公立	1,019	6	0.6	5	83.3	1	-	-
		私立	2,715	54	2.0	48	88.9	6	-	-
		計	3,734	60	1.6	53	88.3	7	-	-
看護 (5年課程5年次)	国立	0	0	-	0	-	0	-	-	
	公立	895	838	93.6	833	99.4	5	-	-	
	私立	1,950	1,875	96.2	1,833	97.8	42	-	-	
	計	2,845	2,713	95.4	2,666	98.3	47	-	-	
情報	国立	0	0	-	0	-	0	-	-	
	公立	878	213	24.3	204	95.8	9	95.9	-0.1	
	私立	340	86	25.3	79	91.9	7	95.4	-3.5	
	計	1,218	299	24.5	283	94.6	16	95.7	-1.1	
福祉	国立	0	0	-	0	-	0	-	-	
	公立	1,859	912	49.1	902	98.9	10	98.5	0.4	
	私立	1,155	693	60.0	676	97.5	17	96.7	0.8	
	計	3,014	1,605	53.3	1,578	98.3	27	97.7	0.6	
その他	国立	41	0	0.0	0	-	0	-	-	
	公立	25,597	1,270	5.0	1,197	94.3	73	95.6	-1.3	
	私立	7,843	518	6.6	465	89.8	53	95.0	-5.2	
	計	33,481	1,788	5.3	1,662	93.0	126	95.5	-2.5	
総合学科	国立	281	10	3.6	8	80.0	2	90.0	-10.0	
	公立	49,572	13,245	26.7	12,799	96.6	446	95.4	1.2	
	私立	3,102	1,100	35.5	1,031	93.7	69	91.8	1.9	
	計	52,955	14,355	27.1	13,838	96.4	517	95.1	1.3	
計	国立	3,175 (3,220)	18 (18)	0.6 (0.6)	16 (17)	88.9 (94.4)	2 (1)	94.4	-5.5	
	公立	726,937 (762,158)	154,332 (157,707)	21.2 (20.7)	149,477 (151,673)	96.9 (96.2)	4,855 (6,034)	96.2	0.7	
	私立	321,208 (326,884)	33,297 (32,990)	10.4 (10.1)	31,702 (30,986)	95.2 (93.9)	1,595 (2,004)	93.9	1.3	
	計	1,051,320 (1,092,262)	187,647 (190,715)	17.8 (17.5)	181,195 (182,676)	96.6 (95.8)	6,452 (8,039)	95.8	0.8	

注 1. () 内は、前年同様の状況である。
 2. 看護(5年課程5年次)は、高等学校卒業者ではないため集計からは除いている。

平成26年3月高等学校卒業者の就職状況

(男子)

平成26年3月31日現在

学科名	設置者	卒業者数	就職希望者数	就職希望率	就職者数	就職率	未就職者数	前年同期	前年同期比	
		(A)	(B)	(B/A)	(C)	(D=C/B)	(B-C)	就職内定率 (E)	増減 (D-E)	
		(人)	(人)	(%)	(人)	(%)	(人)	(%)	(ポイント)	
普通	国立	1,318	3	0.2	3	100.0	0	100.0	0.0	
	公立	230,657	24,389	10.6	23,173	95.0	1,216	94.4	0.6	
	私立	143,153	10,432	7.3	10,067	96.5	365	95.2	1.3	
	計	375,128	34,824	9.3	33,243	95.5	1,581	94.6	0.9	
専門 学 科	農業	国立	0	0	-	0	-	0	-	
		公立	13,814	8,061	58.4	7,936	98.4	125	97.8	0.6
		私立	104	27	26.0	25	92.6	2	94.1	-1.5
		計	13,918	8,088	58.1	7,961	98.4	127	97.7	0.7
	工業	国立	162	2	1.2	2	100.0	0	100.0	0.0
		公立	63,281	44,040	69.6	43,623	99.1	417	98.6	0.5
		私立	10,327	5,478	53.0	5,332	97.3	146	96.6	0.7
		計	73,770	49,520	67.1	48,957	98.9	563	98.4	0.5
	商業	国立	0	0	-	0	-	0	-	-
		公立	19,245	7,544	39.2	7,376	97.8	168	97.4	0.4
		私立	4,410	1,627	36.9	1,588	97.6	39	96.8	0.8
		計	23,655	9,171	38.8	8,964	97.7	207	97.3	0.4
	水産	国立	0	0	-	0	-	0	-	-
		公立	2,210	1,436	65.0	1,422	99.0	14	98.1	0.9
		私立	0	0	-	0	-	0	-	-
		計	2,210	1,436	65.0	1,422	99.0	14	98.1	0.9
	家庭	国立	0	0	-	0	-	0	-	-
		公立	472	297	62.9	285	96.0	12	97.4	-1.4
		私立	1,080	659	61.0	646	98.0	13	97.1	0.9
		計	1,552	956	61.6	931	97.4	25	97.2	0.2
	看護 (3年課程3年次)	国立	0	0	-	0	-	0	-	-
		公立	8	1	12.5	1	100.0	0	-	-
		私立	56	10	17.9	9	90.0	1	-	-
		計	64	11	17.2	10	90.9	1	-	-
看護 (5年課程3年次)	国立	0	0	-	0	-	0	-	-	
	公立	45	1	2.2	1	100.0	0	-	-	
	私立	173	6	3.5	6	100.0	0	-	-	
	計	218	7	3.2	7	100.0	0	-	-	
看護 (5年課程5年次)	国立	0	0	-	0	-	0	-	-	
	公立	23	23	100.0	23	100.0	0	-	-	
	私立	78	77	98.7	75	97.4	2	-	-	
	計	101	100	99.0	98	98.0	2	-	-	
情報	国立	0	0	-	0	-	0	-	-	
	公立	543	130	23.9	126	96.9	4	96.2	0.7	
	私立	211	59	28.0	55	93.2	4	94.3	-1.1	
	計	754	189	25.1	181	95.8	8	95.2	0.6	
福祉	国立	0	0	-	0	-	0	-	-	
	公立	289	154	53.3	152	98.7	2	99.4	-0.7	
	私立	253	146	57.7	141	96.6	5	95.3	1.3	
	計	542	300	55.4	293	97.7	7	97.2	0.5	
その他	国立	11	0	0.0	0	-	0	-	-	
	公立	11,557	716	6.2	686	95.8	30	97.2	-1.4	
	私立	3,326	191	5.7	161	84.3	30	97.0	-12.7	
	計	14,894	907	6.1	847	93.4	60	97.2	-3.8	
総合学科	国立	112	8	7.1	7	87.5	1	75.0	12.5	
	公立	19,945	6,126	30.7	5,956	97.2	170	96.2	1.0	
	私立	1,768	651	36.8	624	95.9	27	93.7	2.2	
	計	21,825	6,785	31.1	6,587	97.1	198	95.9	1.2	
計	国立	1,603 (1,659)	13 (9)	0.8 (0.5)	12 (8)	92.3 (88.9)	1 (1)	88.9	3.4	
	公立	362,066 (379,743)	92,895 (94,234)	25.7 (24.8)	90,737 (91,535)	97.7 (97.1)	2,158 (2,699)	97.1	0.6	
	私立	164,861 (168,354)	19,286 (19,019)	11.7 (11.3)	18,654 (18,211)	96.7 (95.8)	632 (808)	95.8	0.9	
	計	528,530 (549,756)	112,194 (113,262)	21.2 (20.4)	109,403 (109,754)	97.5 (96.9)	2,791 (3,508)	96.9	0.6	

注 1. () 内は、前年同期の状況である。
 2. 看護(5年課程5年次)は、高等学校卒業者ではないため集計からは除いている。

平成26年3月高等学校卒業者の就職状況

(女子)

平成26年3月31日現在

学科名	設置者	卒業生数	就職希望者数	就職希望率	就職者数	就職率	未就職者数	前年同期	前年同期比	
		(A)	(B)	(B/A)	(C)	(D=C/B)	(B-C)	就職内定率 (E)	増減 (D-E)	
		(人)	(人)	(%)	(人)	(%)	(人)	(%)	(ポイント)	
普通	国立	1,342	3	0.2	3	100.0	0	100.0	0.0	
	公立	252,343	22,645	9.0	21,066	93.0	1,579	91.9	1.1	
	私立	136,131	8,278	6.1	7,625	92.1	653	90.8	1.3	
	計	389,816	30,926	7.9	28,694	92.8	2,232	91.6	1.2	
専門 学 科	農業	国立	0	0	-	0	-	0	-	
		公立	12,632	6,398	50.6	6,190	96.7	208	96.9	-0.2
		私立	12	4	33.3	4	100.0	0	100.0	0.0
		計	12,644	6,402	50.6	6,194	96.8	208	96.9	-0.1
	工業	国立	31	0	0.0	0	-	0	-	-
		公立	7,451	3,677	49.3	3,589	97.6	88	95.8	1.8
		私立	535	192	35.9	179	93.2	13	90.5	2.7
		計	8,017	3,869	48.3	3,768	97.4	101	95.5	1.9
	商業	国立	0	0	-	0	-	0	-	-
		公立	37,612	17,135	45.6	16,749	97.7	386	97.3	0.4
		私立	5,500	2,400	43.6	2,254	93.9	146	90.7	3.2
		計	43,112	19,535	45.3	19,003	97.3	532	96.5	0.8
	水産	国立	0	0	-	0	-	0	-	-
		公立	724	475	65.6	456	96.0	19	95.8	0.2
		私立	0	0	-	0	-	0	-	-
		計	724	475	65.6	456	96.0	19	95.8	0.2
	家庭	国立	0	0	-	0	-	0	-	-
		公立	7,442	2,578	34.6	2,495	96.8	83	95.6	1.2
		私立	4,119	1,649	40.0	1,588	96.3	61	94.2	2.1
		計	11,561	4,227	36.6	4,083	96.6	144	95.1	1.5
	看護 (3年課程3年次)	国立	0	0	-	0	-	0	-	-
		公立	121	10	8.3	9	90.0	1	-	-
		私立	626	90	14.4	86	95.6	4	-	-
		計	747	100	13.4	95	95.0	5	-	-
看護 (5年課程3年次)	国立	0	0	-	0	-	0	-	-	
	公立	974	5	0.5	4	80.0	1	-	-	
	私立	2,542	48	1.9	42	87.5	6	-	-	
	計	3,516	53	1.5	46	86.8	7	-	-	
看護 (5年課程5年次)	国立	0	0	-	0	-	0	-	-	
	公立	872	815	93.5	810	99.4	5	-	-	
	私立	1,872	1,798	96.0	1,758	97.8	40	-	-	
	計	2,744	2,613	95.2	2,568	98.3	45	-	-	
情報	国立	0	0	-	0	-	0	-	-	
	公立	335	83	24.8	78	94.0	5	95.7	-1.7	
	私立	129	27	20.9	24	88.9	3	97.1	-8.2	
	計	464	110	23.7	102	92.7	8	96.3	-3.6	
福祉	国立	0	0	-	0	-	0	-	-	
	公立	1,570	758	48.3	750	98.9	8	98.4	0.5	
	私立	902	547	60.6	535	97.8	12	97.2	0.6	
	計	2,472	1,305	52.8	1,285	98.5	20	97.9	0.6	
その他	国立	30	0	0.0	0	-	0	-	-	
	公立	14,040	554	3.9	511	92.2	43	93.9	-1.7	
	私立	4,517	327	7.2	304	93.0	23	94.0	-1.0	
	計	18,587	881	4.7	815	92.5	66	93.9	-1.4	
総合学科	国立	169	2	1.2	1	50.0	1	100.0	-50.0	
	公立	29,627	7,119	24.0	6,843	96.1	276	94.7	1.4	
	私立	1,334	449	33.7	407	90.6	42	89.0	1.6	
	計	31,130	7,570	24.3	7,251	95.8	319	94.3	1.5	
計	国立	1,572 (1,561)	5 (9)	0.3 (0.6)	4 (9)	80.0 (100.0)	1 (0)	100.0	-20.0	
	公立	364,871 (382,415)	61,437 (63,473)	16.8 (16.6)	58,740 (60,138)	95.6 (94.7)	2,697 (3,335)	94.7	0.9	
	私立	156,347 (158,530)	14,011 (13,971)	9.0 (8.8)	13,048 (12,775)	93.1 (91.4)	963 (1,196)	91.4	1.7	
	計	522,790 (542,506)	75,453 (77,453)	14.4 (14.3)	71,792 (72,922)	95.1 (94.2)	3,661 (4,531)	94.2	0.9	

注 1. () 内は、前年同期の状況である。
 2. 看護(5年課程5年次)は、高等学校卒業者ではないため集計からは除いている。

平成26年3月高等学校卒業者の就職状況

(男子+女子)

平成26年3月31日現在

	卒業者数 (人)	就職希望者数(人)			就職者数(人)			H26.3.31現在就職率(A)(%)			前年同期就職率(B)(%)			前年同期比増減(A-B)(ポイント)		
		県内	県外	計	県内	県外	計	県内	県外	計	県内	県外	計	県内	県外	計
北海道	43,584	9,642	715	10,357	9,126	709	9,835	94.6	99.2	95.0	93.9	98.5	94.3	0.7	0.7	0.7
青森	12,446	2,411	1,680	4,091	2,261	1,662	3,923	93.8	98.9	95.9	90.6	98.6	93.8	3.2	0.3	2.1
岩手	11,938	2,267	1,296	3,563	2,249	1,281	3,530	99.2	98.8	99.1	97.9	97.9	97.9	1.3	0.9	1.2
宮城	19,869	4,069	712	4,781	4,006	707	4,713	98.5	99.3	98.6	98.3	99.7	98.5	0.2	-0.4	0.1
秋田	9,088	1,722	1,043	2,765	1,680	1,052	2,732	97.6	100.9	98.8	98.8	97.3	98.3	-1.2	3.6	0.5
山形	10,562	2,430	720	3,150	2,416	710	3,126	99.4	98.6	99.2	98.6	98.8	98.7	0.8	-0.2	0.5
福島	18,113	4,232	968	5,200	4,188	952	5,140	99.0	98.3	98.8	98.6	98.1	98.5	0.4	0.2	0.3
茨城	25,190	4,719	658	5,377	4,485	638	5,123	95.0	97.0	95.3	93.7	99.8	94.4	1.3	-2.8	0.9
栃木	17,485	3,249	674	3,923	3,155	675	3,830	97.1	100.1	97.6	96.0	101.8	97.1	1.1	-1.7	0.5
群馬	17,003	2,904	310	3,214	2,805	306	3,111	96.6	98.7	96.8	96.0	100.3	96.4	0.6	-1.6	0.4
埼玉	55,037	5,762	1,945	7,707	5,274	2,130	7,404	91.5	109.5	96.1	88.6	114.8	94.7	2.9	-5.3	1.4
千葉	47,561	5,520	1,087	6,607	4,975	1,170	6,145	90.1	107.6	93.0	90.8	102.0	92.7	-0.7	5.6	0.3
東京	99,179	5,777	530	6,307	5,431	541	5,972	94.0	102.1	94.7	92.0	97.2	92.4	2.0	4.9	2.3
神奈川	63,683	4,128	803	4,931	3,729	951	4,680	90.3	118.4	94.9	86.2	147.9	94.3	4.1	-29.5	0.6
新潟	20,097	3,491	260	3,751	3,469	257	3,726	99.4	98.8	99.3	99.3	98.4	99.2	0.1	0.4	0.1
富山	9,117	1,896	142	2,038	1,878	154	2,032	99.1	108.5	99.7	98.2	124.0	99.6	0.9	-15.5	0.1
石川	10,106	2,044	165	2,209	2,039	165	2,204	99.8	100.0	99.8	99.3	99.4	99.3	0.5	0.6	0.5
福井	7,474	1,599	202	1,801	1,596	202	1,798	99.8	100.0	99.8	99.7	100.0	99.7	0.1	0.0	0.1
山梨	8,695	1,299	178	1,477	1,265	168	1,433	97.4	94.4	97.0	95.8	95.5	95.8	1.6	-1.1	1.2
長野	18,889	3,246	310	3,556	3,139	316	3,455	96.7	101.9	97.2	96.7	96.2	96.6	0.0	5.7	0.6
岐阜	18,271	3,385	865	4,250	3,307	871	4,178	97.7	100.7	98.3	96.0	100.5	96.9	1.7	0.2	1.4
静岡	31,753	6,634	386	7,020	6,399	394	6,793	96.5	102.1	96.8	96.5	101.1	96.7	0.0	1.0	0.1
愛知	61,461	10,919	332	11,251	10,730	316	11,046	98.3	95.2	98.2	96.6	107.7	96.9	1.7	-12.5	1.3
三重	15,797	3,707	482	4,189	3,624	477	4,101	97.8	99.0	97.9	96.7	97.0	96.7	1.1	2.0	1.2
滋賀	12,082	2,019	185	2,204	1,919	179	2,098	95.0	96.8	95.2	94.5	108.2	95.8	0.5	-11.4	-0.6
京都	22,195	1,632	299	1,931	1,586	287	1,873	97.2	96.0	97.0	93.9	98.5	94.7	3.3	-2.5	2.3
大阪	71,578	8,169	446	8,615	7,543	471	8,014	92.3	105.6	93.0	92.4	110.7	93.3	-0.1	-5.1	-0.3
兵庫	45,511	5,894	751	6,645	5,348	833	6,181	90.7	110.9	93.0	89.9	108.7	92.1	0.8	2.2	0.9
奈良	12,021	933	486	1,419	884	458	1,342	94.7	94.2	94.6	91.8	95.8	93.3	2.9	-1.6	1.3
和歌山	8,979	1,478	487	1,965	1,411	462	1,873	95.5	94.9	95.3	89.2	92.5	89.9	6.3	2.4	5.4
鳥取	4,927	1,013	221	1,234	992	221	1,213	97.9	100.0	98.3	97.8	98.4	97.9	0.1	1.6	0.4
島根	6,195	1,050	299	1,349	1,037	297	1,334	98.8	99.3	98.9	98.2	99.3	98.4	0.6	0.0	0.5
岡山	17,114	3,184	590	3,774	3,092	611	3,703	97.1	103.6	98.1	96.5	103.8	97.6	0.6	-0.2	0.5
広島	23,410	3,143	259	3,402	3,066	276	3,342	97.6	106.6	98.2	97.4	101.5	97.7	0.2	5.1	0.5
山口	11,373	2,710	546	3,256	2,679	545	3,224	98.9	99.8	99.0	97.3	99.7	97.7	1.6	0.1	1.3
徳島	6,621	1,129	388	1,517	1,110	382	1,492	98.3	98.5	98.4	98.3	100.3	98.7	0.0	-1.8	-0.3
香川	8,155	1,354	136	1,490	1,333	134	1,467	98.4	98.5	98.5	97.0	97.6	97.0	1.4	0.9	1.5
愛媛	12,151	2,147	476	2,623	2,107	472	2,579	98.1	99.2	98.3	96.4	100.0	97.1	1.7	-0.8	1.2
高知	6,344	732	415	1,147	689	410	1,099	94.1	98.8	95.8	93.7	97.6	95.0	0.4	1.2	0.8
福岡	41,780	6,325	1,381	7,706	5,959	1,377	7,336	94.2	99.7	95.2	93.3	98.6	94.2	0.9	1.1	1.0
佐賀	8,286	1,603	1,082	2,685	1,559	1,081	2,640	97.3	99.9	98.3	95.3	98.9	96.7	2.0	1.0	1.6
長崎	13,200	2,342	1,585	3,927	2,276	1,580	3,856	97.2	99.7	98.2	97.5	97.8	97.6	-0.3	1.9	0.6
熊本	15,976	2,517	1,561	4,078	2,423	1,557	3,980	96.3	99.7	97.6	95.9	99.0	97.1	0.4	0.7	0.5
大分	10,421	2,239	597	2,836	2,193	589	2,782	97.9	98.7	98.1	97.5	98.4	97.7	0.4	0.3	0.4
宮崎	10,660	1,765	1,358	3,123	1,760	1,311	3,071	99.7	96.5	98.3	99.0	96.7	98.0	0.7	-0.2	0.3
鹿児島	15,283	2,504	1,828	4,332	2,400	1,806	4,206	95.8	98.8	97.1	95.7	98.4	96.8	0.1	0.4	0.3
沖縄	14,660	2,023	851	2,874	1,696	764	2,460	83.8	89.8	85.6	81.5	93.2	85.1	2.3	-3.4	0.5
計	1,051,320	154,957	32,690	187,647	148,288	32,907	181,195	95.7	100.7	96.6	94.7	101.0	95.8	1.0	-0.3	0.8

注 看護(5年課程5年次)は、高等学校卒業者ではないため集計からは除いている。

平成26年3月高等学校卒業者の就職状況

(男子)

平成26年3月31日現在

	卒業者数 (人)	就職希望者数(人)			就職者数(人)			H26.3.31現在就職率(A)(%)			前年同期就職率(B)(%)			前年同期比増減(A-B)(ポイント)		
		県内	県外	計	県内	県外	計	県内	県外	計	県内	県外	計	県内	県外	計
北海道	21,768	5,118	552	5,670	4,937	548	5,485	96.5	99.3	96.7	95.8	98.9	96.2	0.7	0.4	0.5
青森	6,207	1,337	1,097	2,434	1,268	1,091	2,359	94.8	99.5	96.9	91.1	99.6	95.0	3.7	-0.1	1.9
岩手	6,160	1,311	846	2,157	1,306	838	2,144	99.6	99.1	99.4	96.9	99.4	97.9	2.7	-0.3	1.5
宮城	10,011	2,287	451	2,738	2,257	450	2,707	98.7	99.8	98.9	98.9	99.8	99.0	-0.2	0.0	-0.1
秋田	4,630	1,001	680	1,681	967	694	1,661	96.6	102.1	98.8	99.5	97.5	98.7	-2.9	4.6	0.1
山形	5,334	1,432	472	1,904	1,425	472	1,897	99.5	100.0	99.6	98.7	99.4	98.9	0.8	0.6	0.7
福島	9,148	2,498	631	3,129	2,470	628	3,098	98.9	99.5	99.0	98.8	99.0	98.9	0.1	0.5	0.1
茨城	12,817	2,730	390	3,120	2,641	387	3,028	96.7	99.2	97.1	96.1	100.3	96.6	0.6	-1.1	0.5
栃木	8,908	1,975	460	2,435	1,933	463	2,396	97.9	100.7	98.4	96.4	103.3	97.8	1.5	-2.6	0.6
群馬	8,593	1,715	213	1,928	1,682	211	1,893	98.1	99.1	98.2	97.6	101.8	98.1	0.5	-2.7	0.1
埼玉	28,321	3,155	1,127	4,282	2,936	1,226	4,162	93.1	108.8	97.2	90.1	115.0	95.8	3.0	-6.2	1.4
千葉	23,973	3,160	621	3,781	2,917	681	3,598	92.3	109.7	95.2	93.1	103.5	95.0	-0.8	6.2	0.2
東京	48,618	3,434	368	3,802	3,253	375	3,628	94.7	101.9	95.4	93.1	93.6	93.2	1.6	8.3	2.2
神奈川	32,074	2,469	443	2,912	2,286	506	2,792	92.6	114.2	95.9	89.2	131.9	94.8	3.4	-17.7	1.1
新潟	10,021	2,060	164	2,224	2,051	163	2,214	99.6	99.4	99.6	99.2	98.8	99.1	0.4	0.6	0.5
富山	4,620	1,242	100	1,342	1,233	108	1,341	99.3	108.0	99.9	97.9	127.0	99.6	1.4	-19.0	0.3
石川	5,109	1,177	131	1,308	1,173	131	1,304	99.7	100.0	99.7	99.1	99.3	99.2	0.6	0.7	0.5
福井	3,834	919	148	1,067	916	148	1,064	99.7	100.0	99.7	99.6	100.0	99.6	0.1	0.0	0.1
山梨	4,571	767	133	900	751	128	879	97.9	96.2	97.7	97.8	98.0	97.8	0.1	-1.8	-0.1
長野	9,468	1,945	241	2,186	1,897	247	2,144	97.5	102.5	98.1	97.6	96.9	97.5	-0.1	5.6	0.6
岐阜	9,095	1,916	576	2,492	1,866	591	2,457	97.4	102.6	98.6	97.3	101.8	98.4	0.1	0.8	0.2
静岡	16,047	3,746	280	4,026	3,651	285	3,936	97.5	101.8	97.8	96.9	103.3	97.3	0.6	-1.5	0.5
愛知	30,620	6,285	235	6,520	6,214	220	6,434	98.9	93.6	98.7	97.4	107.9	97.7	1.5	-14.3	1.0
三重	8,011	2,158	335	2,493	2,117	337	2,454	98.1	100.6	98.4	97.9	96.4	97.7	0.2	4.2	0.7
滋賀	6,168	1,197	107	1,304	1,141	105	1,246	95.3	98.1	95.6	96.9	110.0	98.1	-1.6	-11.9	-2.5
京都	11,005	986	196	1,182	967	191	1,158	98.1	97.4	98.0	95.9	98.1	96.2	2.2	-0.7	1.8
大阪	35,947	4,967	316	5,283	4,656	345	5,001	93.7	109.2	94.7	94.0	107.1	94.8	-0.3	2.1	-0.1
兵庫	22,857	3,744	540	4,284	3,487	594	4,081	93.1	110.0	95.3	93.0	109.2	95.1	0.1	0.8	0.2
奈良	6,123	527	330	857	505	316	821	95.8	95.8	95.8	93.9	97.8	95.5	1.9	-2.0	0.3
和歌山	4,517	778	344	1,122	748	334	1,082	96.1	97.1	96.4	90.6	96.5	92.2	5.5	0.6	4.2
鳥取	2,445	611	164	775	600	164	764	98.2	100.0	98.6	97.6	98.2	97.7	0.6	1.8	0.9
島根	3,186	625	221	846	621	219	840	99.4	99.1	99.3	98.4	99.6	98.7	1.0	-0.5	0.6
岡山	8,577	2,086	465	2,551	2,041	479	2,520	97.8	103.0	98.8	97.2	104.9	98.5	0.6	-1.9	0.3
広島	11,668	1,911	180	2,091	1,875	188	2,063	98.1	104.4	98.7	98.3	100.0	98.4	-0.2	4.4	0.3
山口	5,684	1,592	440	2,032	1,579	439	2,018	99.2	99.8	99.3	97.7	100.0	98.3	1.5	-0.2	1.0
徳島	3,337	694	300	994	688	297	985	99.1	99.0	99.1	98.4	101.8	99.2	0.7	-2.8	-0.1
香川	4,014	840	93	933	835	93	928	99.4	100.0	99.5	98.4	98.0	98.4	1.0	2.0	1.1
愛媛	6,207	1,224	342	1,566	1,200	340	1,540	98.0	99.4	98.3	96.5	100.0	97.4	1.5	-0.6	0.9
高知	3,354	476	344	820	450	342	792	94.5	99.4	96.6	93.5	98.7	95.5	1.0	0.7	1.1
福岡	20,819	3,520	1,104	4,624	3,379	1,102	4,481	96.0	99.8	96.9	95.5	98.3	96.1	0.5	1.5	0.8
佐賀	4,249	853	762	1,615	822	766	1,588	96.4	100.5	98.3	95.4	99.4	97.3	1.0	1.1	1.0
長崎	6,651	1,176	1,124	2,300	1,149	1,122	2,271	97.7	99.8	98.7	99.0	98.0	98.5	-1.3	1.8	0.2
熊本	8,138	1,406	1,191	2,597	1,366	1,187	2,553	97.2	99.7	98.3	96.9	99.6	98.0	0.3	0.1	0.3
大分	5,257	1,340	429	1,769	1,319	427	1,746	98.4	99.5	98.7	97.5	98.8	97.8	0.9	0.7	0.9
宮崎	5,404	900	998	1,898	913	960	1,873	101.4	96.2	98.7	100.0	97.4	98.7	1.4	-1.2	0.0
鹿児島	7,608	1,234	1,358	2,592	1,195	1,359	2,554	96.8	100.1	98.5	96.0	99.3	97.7	0.8	0.8	0.8
沖縄	7,357	1,061	567	1,628	903	520	1,423	85.1	91.7	87.4	81.6	96.7	86.7	3.5	-5.0	0.7
計	528,530	89,585	22,609	112,194	86,586	22,817	109,403	96.7	100.9	97.5	95.9	101.0	96.9	0.8	-0.1	0.6

注 看護(5年課程5年次)は、高等学校卒業者ではないため集計からは除いている。

平成26年3月高等学校卒業者の就職状況

(女子)

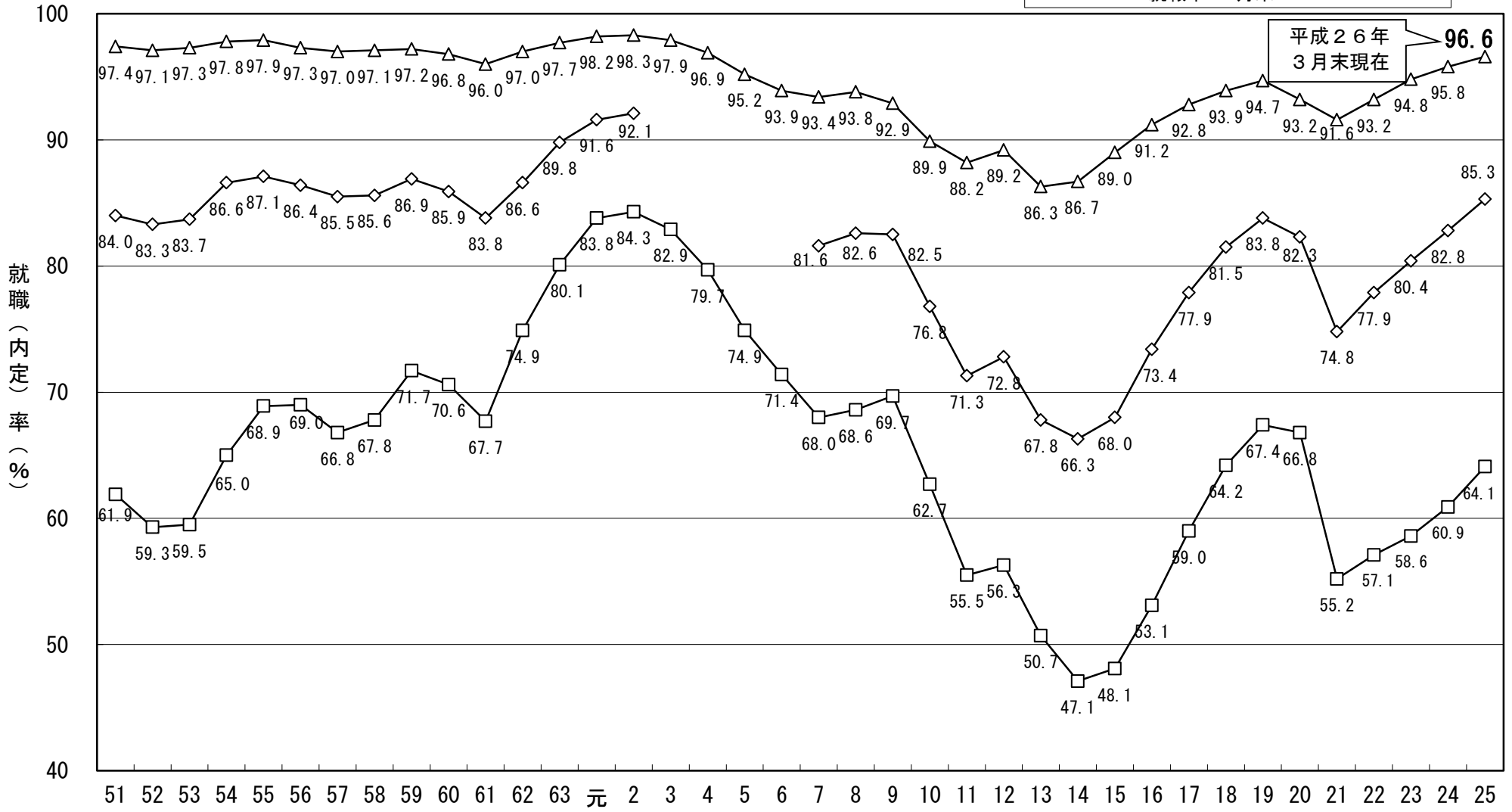
平成26年3月31日現在

	卒業者数 (人)	就職希望者数(人)			就職者数(人)			H26.3.31現在就職率(A)(%)			前年同期就職率(B)(%)			前年同期比増減(A-B)(ポイント)		
		県内	県外	計	県内	県外	計	県内	県外	計	県内	県外	計	県内	県外	計
北海道	21,816	4,524	163	4,687	4,189	161	4,350	92.6	98.8	92.8	91.8	96.7	91.9	0.8	2.1	0.9
青森	6,239	1,074	583	1,657	993	571	1,564	92.5	97.9	94.4	90.1	96.9	92.3	2.4	1.0	2.1
岩手	5,778	956	450	1,406	943	443	1,386	98.6	98.4	98.6	99.1	95.2	97.9	-0.5	3.2	0.7
宮城	9,858	1,782	261	2,043	1,749	257	2,006	98.1	98.5	98.2	97.6	99.6	97.8	0.5	-1.1	0.4
秋田	4,458	721	363	1,084	713	358	1,071	98.9	98.6	98.8	97.7	97.1	97.5	1.2	1.5	1.3
山形	5,228	998	248	1,246	991	238	1,229	99.3	96.0	98.6	98.5	97.2	98.3	0.8	-1.2	0.3
福島	8,965	1,734	337	2,071	1,718	324	2,042	99.1	96.1	98.6	98.2	96.1	97.9	0.9	0.0	0.7
茨城	12,373	1,989	268	2,257	1,844	251	2,095	92.7	93.7	92.8	90.3	99.1	91.2	2.4	-5.4	1.6
栃木	8,577	1,274	214	1,488	1,222	212	1,434	95.9	99.1	96.4	95.4	97.9	95.7	0.5	1.2	0.7
群馬	8,410	1,189	97	1,286	1,123	95	1,218	94.4	97.9	94.7	93.5	96.7	93.8	0.9	1.2	0.9
埼玉	26,716	2,607	818	3,425	2,338	904	3,242	89.7	110.5	94.7	86.9	114.4	93.5	2.8	-3.9	1.2
千葉	23,588	2,360	466	2,826	2,058	489	2,547	87.2	104.9	90.1	88.0	100.0	90.0	-0.8	4.9	0.1
東京	50,561	2,343	162	2,505	2,178	166	2,344	93.0	102.5	93.6	90.3	108.5	91.3	2.7	-6.0	2.3
神奈川	31,609	1,659	360	2,019	1,443	445	1,888	87.0	123.6	93.5	81.9	170.7	93.7	5.1	-47.1	-0.2
新潟	10,076	1,431	96	1,527	1,418	94	1,512	99.1	97.9	99.0	99.5	97.8	99.4	-0.4	0.1	-0.4
富山	4,497	654	42	696	645	46	691	98.6	109.5	99.3	98.8	116.7	99.6	-0.2	-7.2	-0.3
石川	4,997	867	34	901	866	34	900	99.9	100.0	99.9	99.5	100.0	99.6	0.4	0.0	0.3
福井	3,640	680	54	734	680	54	734	100.0	100.0	100.0	99.9	100.0	99.9	0.1	0.0	0.1
山梨	4,124	532	45	577	514	40	554	96.6	88.9	96.0	93.3	86.7	93.0	3.3	2.2	3.0
長野	9,421	1,301	69	1,370	1,242	69	1,311	95.5	100.0	95.7	95.3	94.0	95.3	0.2	6.0	0.4
岐阜	9,176	1,469	289	1,758	1,441	280	1,721	98.1	96.9	97.9	94.5	97.5	94.9	3.6	-0.6	3.0
静岡	15,706	2,888	106	2,994	2,748	109	2,857	95.2	102.8	95.4	95.9	96.7	95.9	-0.7	6.1	-0.5
愛知	30,841	4,634	97	4,731	4,516	96	4,612	97.5	99.0	97.5	95.5	107.1	95.7	2.0	-8.1	1.8
三重	7,786	1,549	147	1,696	1,507	140	1,647	97.3	95.2	97.1	95.0	98.5	95.3	2.3	-3.3	1.8
滋賀	5,914	822	78	900	778	74	852	94.6	94.9	94.7	91.4	106.2	92.9	3.2	-11.3	1.8
京都	11,190	646	103	749	619	96	715	95.8	93.2	95.5	90.8	99.2	92.1	5.0	-6.0	3.4
大阪	35,631	3,202	130	3,332	2,887	126	3,013	90.2	96.9	90.4	90.0	124.4	90.9	0.2	-27.5	-0.5
兵庫	22,654	2,150	211	2,361	1,861	239	2,100	86.6	113.3	88.9	85.3	107.6	87.3	1.3	5.7	1.6
奈良	5,898	406	156	562	379	142	521	93.3	91.0	92.7	89.3	90.9	89.7	4.0	0.1	3.0
和歌山	4,462	700	143	843	663	128	791	94.7	89.5	93.8	87.5	80.2	86.5	7.2	9.3	7.3
鳥取	2,482	402	57	459	392	57	449	97.5	100.0	97.8	98.0	98.7	98.1	-0.5	1.3	-0.3
島根	3,009	425	78	503	416	78	494	97.9	100.0	98.2	97.9	98.6	98.0	0.0	1.4	0.2
岡山	8,537	1,098	125	1,223	1,051	132	1,183	95.7	105.6	96.7	95.2	100.0	95.7	0.5	5.6	1.0
広島	11,742	1,232	79	1,311	1,191	88	1,279	96.7	111.4	97.6	96.1	106.3	96.6	0.6	5.1	1.0
山口	5,689	1,118	106	1,224	1,100	106	1,206	98.4	100.0	98.5	96.7	98.3	96.9	1.7	1.7	1.6
徳島	3,284	435	88	523	422	85	507	97.0	96.6	96.9	98.0	96.3	97.8	-1.0	0.3	-0.9
香川	4,141	514	43	557	498	41	539	96.9	95.3	96.8	94.8	96.2	94.9	2.1	-0.9	1.9
愛媛	5,944	923	134	1,057	907	132	1,039	98.3	98.5	98.3	96.2	100.0	96.7	2.1	-1.5	1.6
高知	2,990	256	71	327	239	68	307	93.4	95.8	93.9	93.9	94.7	94.1	-0.5	1.1	-0.2
福岡	20,961	2,805	277	3,082	2,580	275	2,855	92.0	99.3	92.6	90.6	100.0	91.4	1.4	-0.7	1.2
佐賀	4,037	750	320	1,070	737	315	1,052	98.3	98.4	98.3	95.2	97.6	95.8	3.1	0.8	2.5
長崎	6,549	1,166	461	1,627	1,127	458	1,585	96.7	99.3	97.4	96.0	107.5	96.4	0.7	1.8	1.0
熊本	7,838	1,111	370	1,481	1,057	370	1,427	95.1	100.0	96.4	94.7	97.7	95.5	0.4	2.3	0.9
大分	5,164	899	168	1,067	874	162	1,036	97.2	96.4	97.1	97.5	97.3	97.5	-0.3	-0.9	-0.4
宮崎	5,256	865	360	1,225	847	351	1,198	97.9	97.5	97.8	97.9	94.6	97.0	0.0	2.9	0.8
鹿児島	7,675	1,270	470	1,740	1,205	447	1,652	94.9	95.1	94.9	95.3	95.8	95.5	-0.4	-0.7	-0.6
沖縄	7,303	962	284	1,246	793	244	1,037	82.4	85.9	83.2	81.4	87.3	82.9	1.0	-1.4	0.3
計	522,790	65,372	10,081	75,453	61,702	10,090	71,792	94.4	100.1	95.1	93.1	101.1	94.2	1.3	-1.0	0.9

注 看護(5年課程5年次)は、高等学校卒業者ではないため集計からは除いている。

新規高等学校卒業（予定）者就職（内定）状況

- 就職（内定）率 10月末
- ◇ 就職（内定）率 12月末
- △ 就職率 3月末



注 平成22年度卒業者の平成23年3月末現在の就職状況については、東日本大震災の影響により調査が困難とする岩手県の5校及び福島県の5校は、調査から除外。