



平成26年2月19日

平成26年3月高等学校卒業予定者の就職内定状況  
(平成25年12月末現在)に関する調査について

文部科学省では、高等学校卒業者の就職状況を把握し、就職問題に適切に対処するための参考資料を得るために、平成26年3月高等学校卒業予定者の就職状況を調査し、このほど、平成25年12月末現在の状況を取りまとめましたので、公表いたします。

## 1. 調査内容

- (1) 調査対象 国立、公立、私立の高等学校（全日制・定時制）
- (2) 調査項目 学科別（国立、公立、私立の別）の就職状況  
都道府県別（県内・県外別）の就職状況

## 2. 調査結果の概要

- (1) 平成25年12月末における高等学校卒業予定者の就職内定率（就職内定者の就職希望者に対する割合）は85.3%で、昨年同期から2.5ポイント上昇
- (2) 男女別  
男子は88.0%、女子は81.5%  
昨年同期比、男子は1.9ポイント、女子は3.3ポイント、それぞれ上昇
- (3) 学科別  
就職内定率の高い順に、「工業」（94.0%）、「看護」（90.0%）、「福祉」（89.8%）、「農業」（88.0%）、「商業」（87.6%）、「水産」（86.7%）、「情報」（86.0%）、「総合学科」（84.3%）、「家庭」（83.4%）、「普通」（77.1%）  
※「その他」の学科は除く。また、「看護」に関する学科は看護師5年一貫課程が主となるため、5年課程5年次の就職内定率を示している。
- (4) 都道府県別  
就職内定率の高い順に、富山県（95.1%）、岩手県（93.8%）、秋田県（93.6%）、島根県（93.4%）、岐阜県（93.2%）  
就職内定率の低い順に、沖縄県（57.1%）、神奈川県（76.2%）、大阪府（77.6%）、東京都（78.1%）、千葉県（78.9%）
- (5) 被災3県の就職内定率  
岩手県 93.8%（前年同期比2.7ポイント増）  
宮城県 87.2%（前年同期比0.2ポイント減）  
福島県 92.6%（前年同期比2.2ポイント増）

〈担当〉初等中等教育局児童生徒課  
課長補佐 春山 浩康（内線 2388）  
指導調査係主任 清水 大督（内線 3291）  
電話：03-5253-4111（代表）  
03-6734-3297（直通）

# 平成26年3月新規高等学校卒業予定者の就職内定状況 (平成25年12月末現在)に関する調査について

## <調査の概要>

- 本調査は、来春の高等学校卒業予定者で就職を希望する者の就職内定状況を平成25年12月末現在で取りまとめたものである。本調査は昭和51年度から実施しており、調査方法は、国立については国立大学法人、公立については各都道府県教育委員会、私立については各都道府県知事部局を通じて行った悉皆調査である。
- 本調査は各年度の10月末現在、12月末現在、3月末現在の状況を調査している。
- 厚生労働省も高校生の就職内定状況について類似の調査を行っているが、これは学校及び公共職業安定所を通して求職している者のみを調査対象としている。一方、本調査は、就職を希望する者全員を対象としており、母集団が大きい。

## <結果の概要>

### 1. 就職希望者数・就職内定者数等

卒業予定者 約105万5千人、  
就職希望者 約18万8千人、就職内定者 約16万人、  
就職希望者のうち未内定者 約2万8千人(男子約1万4千人、女子約1万4千人)

### 2. 就職内定率(就職内定者の就職希望者に対する割合)

85.3%(前年同期比 2.5ポイント増)

### ○男女別内定率

男子 88.0%(前年同期比 1.9ポイント増)  
女子 81.5%(前年同期比 3.3ポイント増)

### ○学科別就職内定率(内定率が高い順)

「工業」(94.0%)、「看護」(90.0%)、「福祉」(89.8%)、  
「農業」(88.0%)、「商業」(87.6%)、「水産」(86.7%)、  
「情報」(86.0%)、「総合学科」(84.3%)、「家庭」(83.4%)、  
「普通」(77.1%)

※「その他」の学科は除く。

※「看護」に関する学科は看護師5年一貫課程が主となるため、5年課程5年次の就職内定率を示している。

### ○都道府県別内定率

内定率が高い県：富山県(95.1%)、岩手県(93.8%)、秋田県(93.6%)、  
島根県(93.4%)、岐阜県(93.2%)

内定率が低い県：沖縄県(57.1%)、神奈川県(76.2%)、大阪府(77.6%)、  
東京都(78.1%)、千葉県(78.9%)

### ○東日本大震災における被害が甚大な3県

岩手県 93.8%(前年同期比2.7ポイント増)  
宮城県 87.2%(前年同期比0.2ポイント減)  
福島県 92.6%(前年同期比2.2ポイント増)

平成26年3月高等学校卒業予定者の就職内定状況

(男子+女子)

平成25年12月31日現在

学科名	設置者	卒業者予定数 (A) (人)	就職希望者数 (B) (人)	就職希望率 (B/A) (%)	就職内定者数 (C) (人)	就職内定率 (D=C/B) (%)	未内定者数 (B-C) (人)	前年同期 就職内定率 (E) (%)	前年同期比 増減 (D-E) (ポイント)	
普通	国立	2,661	3	0.1	3	100.0	0	80.0	20.0	
	公立	484,575	47,438	9.8	36,482	76.9	10,956	74.6	2.3	
	私立	279,794	18,412	6.6	14,310	77.7	4,102	74.6	3.1	
	計	767,030	65,853	8.6	50,795	77.1	15,058	74.6	2.5	
専門 学 科	農業	国立	0	0	-	0	-	0	-	
		公立	26,507	14,509	54.7	12,771	88.0	1,738	85.1	2.9
		私立	116	29	25.0	24	82.8	5	61.1	21.7
		計	26,623	14,538	54.6	12,795	88.0	1,743	85.1	2.9
	工業	国立	193	1	0.5	1	100.0	0	0.0	100.0
		公立	70,982	47,703	67.2	45,130	94.6	2,573	93.6	1.0
		私立	10,889	5,642	51.8	5,030	89.2	612	85.3	3.9
		計	82,064	53,346	65.0	50,161	94.0	3,185	92.7	1.3
	商業	国立	0	0	-	0	-	0	-	-
		公立	56,950	24,760	43.5	21,941	88.6	2,819	86.2	2.4
		私立	9,993	3,970	39.7	3,218	81.1	752	73.7	7.4
		計	66,943	28,730	42.9	25,159	87.6	3,571	84.5	3.1
	水産	国立	0	0	-	0	-	0	-	-
		公立	2,947	1,891	64.2	1,639	86.7	252	84.5	2.2
		私立	0	0	-	0	-	0	-	-
		計	2,947	1,891	64.2	1,639	86.7	252	84.5	2.2
	家庭	国立	0	0	-	0	-	0	-	-
		公立	7,988	2,856	35.8	2,460	86.1	396	82.3	3.8
		私立	5,212	2,334	44.8	1,867	80.0	467	75.8	4.2
		計	13,200	5,190	39.3	4,327	83.4	863	79.4	4.0
	看護 (3年課程3年次)	国立	0	0	-	0	-	0	-	-
		公立	130	12	9.2	6	50.0	6	-	-
		私立	765	73	9.5	32	43.8	41	-	-
		計	895	85	9.5	38	44.7	47	-	-
	看護 (5年課程3年次)	国立	0	0	-	0	-	0	-	-
		公立	1,060	2	0.2	1	50.0	1	-	-
		私立	2,772	36	1.3	16	44.4	20	-	-
		計	3,832	38	1.0	17	44.7	21	-	-
看護 (5年課程5年次)	国立	0	0	-	0	-	0	-	-	
	公立	906	853	94.2	779	91.3	74	-	-	
	私立	1,928	1,869	96.9	1,671	89.4	198	-	-	
	計	2,834	2,722	96.0	2,450	90.0	272	-	-	
情報	国立	0	0	-	0	-	0	-	-	
	公立	882	223	25.3	196	87.9	27	86.0	1.9	
	私立	469	141	30.1	117	83.0	24	69.3	13.7	
	計	1,351	364	26.9	313	86.0	51	78.0	8.0	
福祉	国立	0	0	-	0	-	0	-	-	
	公立	1,861	884	47.5	829	93.8	55	92.6	1.2	
	私立	1,163	652	56.1	550	84.4	102	82.6	1.8	
	計	3,024	1,536	50.8	1,379	89.8	157	88.2	1.6	
その他	国立	41	0	0.0	0	-	0	-	-	
	公立	25,930	1,231	4.7	1,058	85.9	173	80.3	5.6	
	私立	7,864	521	6.6	394	75.6	127	69.8	5.8	
	計	33,835	1,752	5.2	1,452	82.9	300	77.2	5.7	
総合学科	国立	282	10	3.5	8	80.0	2	80.0	0.0	
	公立	50,243	13,281	26.4	11,309	85.2	1,972	81.8	3.4	
	私立	3,128	1,086	34.7	797	73.4	289	69.4	4.0	
	計	53,653	14,377	26.8	12,114	84.3	2,263	80.7	3.6	
計	国立	3,177 (3,223)	14 (16)	0.4 (0.5)	12 (13)	85.7 (81.3)	2 (3)	81.3	4.4	
	公立	730,055 (763,868)	154,790 (158,071)	21.2 (20.7)	133,822 (133,150)	86.5 (84.2)	20,968 (24,921)	84.2	2.3	
	私立	322,165 (327,549)	32,896 (32,735)	10.2 (10.0)	26,355 (24,917)	80.1 (76.1)	6,541 (7,818)	76.1	4.0	
	計	1,055,397 (1,094,640)	187,700 (190,822)	17.8 (17.4)	160,189 (158,080)	85.3 (82.8)	27,511 (32,742)	82.8	2.5	

注 1. ( ) 内は、前年同期の状況である。  
 2. 看護(5年課程5年次)は、高等学校卒業予定者ではないため集計からは除いている。

平成26年3月高等学校卒業予定者の就職内定状況

(男子)

平成25年12月31日現在

学科名	設置者	卒業者予定数	就職希望者数	就職希望率	就職内定者数	就職内定率	未内定者数	前年同期	前年同期比	
		(A) (人)	(B) (人)	(B/A) (%)	(C) (人)	(D=C/B) (%)	(B-C) (人)	就職内定率 (E) (%)	増減 (D-E) (ポイント)	
普通	国立	1,319	2	0.2	2	100.0	0	50.0	50.0	
	公立	231,522	24,420	10.5	19,178	78.5	5,242	76.6	1.9	
	私立	143,451	10,209	7.1	8,268	81.0	1,941	78.0	3.0	
	計	376,292	34,631	9.2	27,448	79.3	7,183	77.0	2.3	
専門 学 科	農業	国立	0	0	-	0	-	0	-	
		公立	13,860	8,070	58.2	7,170	88.8	900	85.7	3.1
		私立	104	25	24.0	21	84.0	4	61.5	22.5
		計	13,964	8,095	58.0	7,191	88.8	904	85.7	3.1
	工業	国立	162	1	0.6	1	100.0	0	0.0	100.0
		公立	63,498	44,047	69.4	41,814	94.9	2,233	94.2	0.7
		私立	10,350	5,445	52.6	4,881	89.6	564	85.5	4.1
		計	74,010	49,493	66.9	46,696	94.3	2,797	93.3	1.0
	商業	国立	0	0	-	0	-	0	-	-
		公立	19,270	7,554	39.2	6,726	89.0	828	87.7	1.3
		私立	4,491	1,582	35.2	1,359	85.9	223	79.3	6.6
		計	23,761	9,136	38.4	8,085	88.5	1,051	86.3	2.2
水産	国立	0	0	-	0	-	0	-	-	
	公立	2,221	1,417	63.8	1,244	87.8	173	85.3	2.5	
	私立	0	0	-	0	-	0	-	-	
	計	2,221	1,417	63.8	1,244	87.8	173	85.3	2.5	
家庭	国立	0	0	-	0	-	0	-	-	
	公立	468	289	61.8	253	87.5	36	87.9	-0.4	
	私立	1,082	647	59.8	554	85.6	93	78.4	7.2	
	計	1,550	936	60.4	807	86.2	129	81.0	5.2	
看護 (3年課程3年次)	国立	0	0	-	0	-	0	-	-	
	公立	8	1	12.5	1	100.0	0	-	-	
	私立	63	8	12.7	4	50.0	4	-	-	
	計	71	9	12.7	5	55.6	4	-	-	
看護 (5年課程3年次)	国立	0	0	-	0	-	0	-	-	
	公立	47	0	0.0	0	-	0	-	-	
	私立	178	3	1.7	1	33.3	2	-	-	
	計	225	3	1.3	1	33.3	2	-	-	
看護 (5年課程5年次)	国立	0	0	-	0	-	0	-	-	
	公立	24	23	95.8	18	78.3	5	-	-	
	私立	91	87	95.6	77	88.5	10	-	-	
	計	115	110	95.7	95	86.4	15	-	-	
情報	国立	0	0	-	0	-	0	-	-	
	公立	548	135	24.6	121	89.6	14	89.2	0.4	
	私立	286	90	31.5	73	81.1	17	73.2	7.9	
	計	834	225	27.0	194	86.2	31	80.8	5.4	
福祉	国立	0	0	-	0	-	0	-	-	
	公立	289	150	51.9	135	90.0	15	90.3	-0.3	
	私立	259	147	56.8	101	68.7	46	79.7	-11.0	
	計	548	297	54.2	236	79.5	61	84.7	-5.2	
その他	国立	11	0	0.0	0	-	0	-	-	
	公立	11,863	686	5.8	606	88.3	80	80.5	7.8	
	私立	3,328	185	5.6	136	73.5	49	70.4	3.1	
	計	15,202	871	5.7	742	85.2	129	78.4	6.8	
総合学科	国立	113	8	7.1	7	87.5	1	75.0	12.5	
	公立	20,303	6,117	30.1	5,276	86.3	841	83.7	2.6	
	私立	1,785	628	35.2	488	77.7	140	73.7	4.0	
	計	22,201	6,753	30.4	5,771	85.5	982	82.7	2.8	
計	国立	1,605 (1,662)	11 (7)	0.7 (0.4)	10 (5)	90.9 (71.4)	1 (2)	71.4	19.5	
	公立	363,897 (380,770)	92,886 (94,124)	25.5 (24.7)	82,524 (82,142)	88.8 (87.3)	10,362 (11,982)	87.3	1.5	
	私立	165,377 (168,669)	18,969 (18,687)	11.5 (11.1)	15,886 (14,937)	83.7 (79.9)	3,083 (3,750)	79.9	3.8	
	計	530,879 (551,101)	111,866 (112,818)	21.1 (20.5)	98,420 (97,084)	88.0 (86.1)	13,446 (15,734)	86.1	1.9	

注 1. ( ) 内は、前年同期の状況である。  
 2. 看護(5年課程5年次)は、高等学校卒業予定者ではないため集計からは除いている。

平成26年3月高等学校卒業予定者の就職内定状況

(女子)

平成25年12月31日現在

学科名	設置者	卒業者予定数 (A) (人)	就職希望者数 (B) (人)	就職希望率 (B/A) (%)	就職内定者数 (C) (人)	就職内定率 (D=C/B) (%)	未内定者数 (B-C) (人)	前年同期 就職内定率 (E) (%)	前年同期比 増減 (D-E) (ポイント)	
普通	国立	1,342	1	0.1	1	100.0	0	100.0	0.0	
	公立	253,053	23,018	9.1	17,304	75.2	5,714	72.5	2.7	
	私立	136,343	8,203	6.0	6,042	73.7	2,161	70.4	3.3	
	計	390,738	31,222	8.0	23,347	74.8	7,875	72.0	2.8	
専門 学 科	農業	国立	0	0	-	0	-	0	-	
		公立	12,647	6,439	50.9	5,601	87.0	838	84.3	2.7
		私立	12	4	33.3	3	75.0	1	60.0	15.0
		計	12,659	6,443	50.9	5,604	87.0	839	84.3	2.7
	工業	国立	31	0	0.0	0	-	0	-	-
		公立	7,484	3,656	48.9	3,316	90.7	340	86.4	4.3
		私立	539	197	36.5	149	75.6	48	78.6	-3.0
	計	8,054	3,853	47.8	3,465	89.9	388	86.0	3.9	
	商業	国立	0	0	-	0	-	0	-	-
		公立	37,680	17,206	45.7	15,215	88.4	1,991	85.5	2.9
		私立	5,502	2,388	43.4	1,859	77.8	529	70.1	7.7
	計	43,182	19,594	45.4	17,074	87.1	2,520	83.6	3.5	
	水産	国立	0	0	-	0	-	0	-	-
		公立	726	474	65.3	395	83.3	79	81.9	1.4
		私立	0	0	-	0	-	0	-	-
	計	726	474	65.3	395	83.3	79	81.9	1.4	
	家庭	国立	0	0	-	0	-	0	-	-
		公立	7,520	2,567	34.1	2,207	86.0	360	81.7	4.3
		私立	4,130	1,687	40.8	1,313	77.8	374	74.6	3.2
	計	11,650	4,254	36.5	3,520	82.7	734	79.1	3.6	
	看護 (3年課程3年次)	国立	0	0	-	0	-	0	-	-
		公立	122	11	9.0	5	45.5	6	-	-
		私立	702	65	9.3	28	43.1	37	-	-
	計	824	76	9.2	33	43.4	43	-	-	
	看護 (5年課程3年次)	国立	0	0	-	0	-	0	-	-
		公立	1,013	2	0.2	1	50.0	1	-	-
		私立	2,594	33	1.3	15	45.5	18	-	-
	計	3,607	35	1.0	16	45.7	19	-	-	
看護 (5年課程5年次)	国立	0	0	-	0	-	0	-	-	
	公立	882	830	94.1	761	91.7	69	-	-	
	私立	1,837	1,782	97.0	1,594	89.5	188	-	-	
計	2,719	2,612	96.1	2,355	90.2	257	-	-		
情報	国立	0	0	-	0	-	0	-	-	
	公立	334	88	26.3	75	85.2	13	82.4	2.8	
	私立	183	51	27.9	44	86.3	7	62.7	23.6	
計	517	139	26.9	119	85.6	20	74.1	11.5		
福祉	国立	0	0	-	0	-	0	-	-	
	公立	1,572	734	46.7	694	94.6	40	93.1	1.5	
	私立	904	505	55.9	449	88.9	56	83.6	5.3	
計	2,476	1,239	50.0	1,143	92.3	96	89.1	3.2		
その他	国立	30	0	0.0	0	-	0	-	-	
	公立	14,067	545	3.9	452	82.9	93	80.0	2.9	
	私立	4,536	336	7.4	258	76.8	78	69.4	7.4	
計	18,633	881	4.7	710	80.6	171	76.1	4.5		
総合学科	国立	169	2	1.2	1	50.0	1	83.3	-33.3	
	公立	29,940	7,164	23.9	6,033	84.2	1,131	80.1	4.1	
	私立	1,343	458	34.1	309	67.5	149	63.5	4.0	
	計	31,452	7,624	24.2	6,343	83.2	1,281	79.0	4.2	
計	国立	1,572 (1,561)	3 (9)	0.2 (0.6)	2 (8)	66.7 (88.9)	1 (1)	88.9	-22.2	
	公立	366,158 (383,098)	61,904 (63,947)	16.9 (16.7)	51,298 (51,008)	82.9 (79.8)	10,606 (12,939)	79.8	3.1	
	私立	156,788 (158,880)	13,927 (14,048)	8.9 (8.8)	10,469 (9,980)	75.2 (71.0)	3,458 (4,068)	71.0	4.2	
	計	524,518 (543,539)	75,834 (78,004)	14.5 (14.4)	61,769 (60,996)	81.5 (78.2)	14,065 (17,008)	78.2	3.3	

注 1. ( ) 内は、前年同期の状況である。  
 2. 看護(5年課程5年次)は、高等学校卒業予定者ではないため集計からは除いている。

平成26年3月高等学校卒業予定者の就職内定状況

(男子+女子)

平成25年12月31日現在

	卒業予定者数 (人)	就職希望者数(人)			就職内定者数(人)			H25.12.31現在就職内定率(A)(%)			前年同期就職内定率(B)(%)			前年同期比増減(A-B)(ポイント)		
		県内	県外	計	県内	県外	計	県内	県外	計	県内	県外	計	県内	県外	計
北海道	43,670	9,812	719	10,531	7,646	669	8,315	77.9	93.0	79.0	71.8	90.7	73.2	6.1	2.3	5.8
青森	12,614	2,405	1,647	4,052	1,869	1,557	3,426	77.7	94.5	84.6	70.4	91.2	78.9	7.3	3.3	5.7
岩手	11,977	2,238	1,285	3,523	2,076	1,227	3,303	92.8	95.5	93.8	90.1	93.1	91.1	2.7	2.4	2.7
宮城	19,945	4,155	700	4,855	3,581	653	4,234	86.2	93.3	87.2	86.6	91.7	87.4	-0.4	1.6	-0.2
秋田	9,104	1,726	1,044	2,770	1,565	1,028	2,593	90.7	98.5	93.6	86.5	94.5	89.2	4.2	4.0	4.4
山形	10,584	2,423	723	3,146	2,233	680	2,913	92.2	94.1	92.6	90.2	92.6	90.8	2.0	1.5	1.8
福島	18,201	4,232	966	5,198	3,883	931	4,814	91.8	96.4	92.6	89.5	93.8	90.4	2.3	2.6	2.2
茨城	25,241	4,764	599	5,363	3,902	556	4,458	81.9	92.8	83.1	79.0	92.5	80.4	2.9	0.3	2.7
栃木	17,522	3,337	656	3,993	2,880	628	3,508	86.3	95.7	87.9	83.9	95.3	85.9	2.4	0.4	2.0
群馬	17,034	2,927	290	3,217	2,580	267	2,847	88.1	92.1	88.5	87.7	92.7	88.2	0.4	-0.6	0.3
埼玉	55,069	5,875	1,898	7,773	4,477	1,939	6,416	76.2	102.2	82.5	73.6	104.2	80.7	2.6	-2.0	1.8
千葉	47,696	5,498	997	6,495	4,188	935	5,123	76.2	93.8	78.9	75.0	88.5	77.1	1.2	5.3	1.8
東京	99,581	5,835	478	6,313	4,541	390	4,931	77.8	81.6	78.1	76.6	95.8	78.0	1.2	-14.2	0.1
神奈川	64,244	4,174	756	4,930	2,961	798	3,759	70.9	105.6	76.2	67.3	136.0	75.7	3.6	-30.4	0.5
新潟	20,147	3,531	267	3,798	3,160	238	3,398	89.5	89.1	89.5	89.1	81.9	88.6	0.4	7.2	0.9
富山	9,132	1,893	146	2,039	1,794	145	1,939	94.8	99.3	95.1	92.4	120.6	93.7	2.4	-21.3	1.4
石川	10,122	2,071	156	2,227	1,930	140	2,070	93.2	89.7	93.0	92.4	90.6	92.3	0.8	-0.9	0.7
福井	7,503	1,643	194	1,837	1,480	185	1,665	90.1	95.4	90.6	89.8	92.9	90.1	0.3	2.5	0.5
山梨	8,713	1,296	173	1,469	1,147	149	1,296	88.5	86.1	88.2	82.8	83.5	82.9	5.7	2.6	5.3
長野	18,944	3,172	301	3,473	2,766	282	3,048	87.2	93.7	87.8	86.1	100.5	87.1	1.1	-6.8	0.7
岐阜	18,297	3,339	849	4,188	3,085	818	3,903	92.4	96.3	93.2	88.9	95.7	90.3	3.5	0.6	2.9
静岡	31,862	6,738	360	7,098	5,855	336	6,191	86.9	93.3	87.2	84.2	94.4	84.7	2.7	-1.1	2.5
愛知	61,621	10,990	342	11,332	9,739	315	10,054	88.6	92.1	88.7	86.5	101.1	86.9	2.1	-9.0	1.8
三重	15,848	3,720	487	4,207	3,408	458	3,866	91.6	94.0	91.9	88.7	93.6	89.2	2.9	0.4	2.7
滋賀	12,144	1,984	199	2,183	1,732	153	1,885	87.3	76.9	86.3	82.9	97.1	84.2	4.4	-20.2	2.1
京都	22,251	1,608	290	1,898	1,324	247	1,571	82.3	85.2	82.8	78.4	88.7	80.0	3.9	-3.5	2.8
大阪	72,055	8,322	386	8,708	6,371	383	6,754	76.6	99.2	77.6	73.5	91.8	74.3	3.1	7.4	3.3
兵庫	45,640	5,868	685	6,553	4,669	751	5,420	79.6	109.6	82.7	78.2	101.7	80.9	1.4	7.9	1.8
奈良	12,247	934	483	1,417	750	425	1,175	80.3	88.0	82.9	80.8	85.3	82.4	-0.5	2.7	0.5
和歌山	9,035	1,459	491	1,950	1,132	409	1,541	77.6	83.3	79.0	68.6	82.7	71.6	9.0	0.6	7.4
鳥取	4,951	1,013	225	1,238	916	209	1,125	90.4	92.9	90.9	83.8	91.9	85.3	6.6	1.0	5.6
島根	6,177	1,036	296	1,332	964	280	1,244	93.1	94.6	93.4	88.7	92.7	89.6	4.4	1.9	3.8
岡山	17,158	3,220	553	3,773	2,825	547	3,372	87.7	98.9	89.4	84.4	99.4	86.5	3.3	-0.5	2.9
広島	23,469	3,172	249	3,421	2,725	237	2,962	85.9	95.2	86.6	83.4	95.4	84.2	2.5	-0.2	2.4
山口	11,396	2,676	529	3,205	2,388	507	2,895	89.2	95.8	90.3	85.4	95.1	87.2	3.8	0.7	3.1
徳島	6,629	1,145	388	1,533	971	363	1,334	84.8	93.6	87.0	83.6	96.3	86.1	1.2	-2.7	0.9
香川	8,165	1,343	139	1,482	1,231	120	1,351	91.7	86.3	91.2	86.8	93.0	87.2	4.9	-6.7	4.0
愛媛	12,177	2,158	472	2,630	1,902	446	2,348	88.1	94.5	89.3	83.6	92.6	85.4	4.5	1.9	3.9
高知	6,388	744	414	1,158	582	377	959	78.2	91.1	82.8	78.1	87.4	81.4	0.1	3.7	1.4
福岡	41,905	6,283	1,307	7,590	4,856	1,235	6,091	77.3	94.5	80.3	73.1	92.8	76.4	4.2	1.7	3.9
佐賀	8,311	1,616	1,059	2,675	1,441	1,016	2,457	89.2	95.9	91.9	88.2	94.7	90.8	1.0	1.2	1.1
長崎	13,236	2,378	1,580	3,958	1,926	1,497	3,423	81.0	94.7	86.5	77.4	92.2	83.4	3.6	2.5	3.1
熊本	16,000	2,498	1,553	4,051	2,037	1,453	3,490	81.5	93.6	86.2	74.9	89.9	80.3	6.6	3.7	5.9
大分	10,451	2,214	604	2,818	1,888	552	2,440	85.3	91.4	86.6	84.1	90.6	85.5	1.2	0.8	1.1
宮崎	10,691	1,777	1,332	3,109	1,586	1,234	2,820	89.3	92.6	90.7	86.4	87.5	86.8	2.9	5.1	3.9
鹿児島	15,423	2,514	1,829	4,343	2,123	1,712	3,835	84.4	93.6	88.3	81.8	92.4	86.3	2.6	1.2	2.0
沖縄	14,827	1,931	917	2,848	990	637	1,627	51.3	69.5	57.1	47.2	73.7	55.8	4.1	-4.2	1.3
計	1,055,397	155,687	32,013	187,700	130,075	30,114	160,189	83.5	94.1	85.3	80.7	93.4	82.8	2.8	0.7	2.5

注 看護(5年課程5年次)は、高等学校卒業予定者ではないため集計からは除いている。

平成26年3月高等学校卒業予定者の就職内定状況

(男子)

平成25年12月31日現在

	卒業予定者数 (人)	就職希望者数(人)			就職内定者数(人)			H25.12.31現在就職内定率(A)(%)			前年同期就職内定率(B)(%)			前年同期比増減(A-B)(ポイント)		
		県内	県外	計	県内	県外	計	県内	県外	計	県内	県外	計	県内	県外	計
北海道	21,809	5,191	567	5,758	4,291	532	4,823	82.7	93.8	83.8	77.3	92.4	79.0	5.4	1.4	4.8
青森	6,280	1,334	1,071	2,405	1,099	1,027	2,126	82.4	95.9	88.4	74.8	92.0	82.9	7.6	3.9	5.5
岩手	6,191	1,283	846	2,129	1,197	810	2,007	93.3	95.7	94.3	89.6	94.3	91.4	3.7	1.4	2.9
宮城	10,051	2,321	444	2,765	2,025	415	2,440	87.2	93.5	88.2	88.9	92.0	89.5	-1.7	1.5	-1.3
秋田	4,636	1,010	676	1,686	920	675	1,595	91.1	99.9	94.6	89.4	95.9	91.7	1.7	4.0	2.9
山形	5,342	1,437	471	1,908	1,317	452	1,769	91.6	96.0	92.7	91.2	93.1	91.7	0.4	2.9	1.0
福島	9,168	2,494	627	3,121	2,308	612	2,920	92.5	97.6	93.6	91.3	95.9	92.4	1.2	1.7	1.2
茨城	12,835	2,742	357	3,099	2,375	339	2,714	86.6	95.0	87.6	83.8	95.5	85.2	2.8	-0.5	2.4
栃木	8,928	2,036	436	2,472	1,797	431	2,228	88.3	98.9	90.1	86.6	97.7	88.9	1.7	1.2	1.2
群馬	8,608	1,738	203	1,941	1,573	190	1,763	90.5	93.6	90.8	90.6	92.6	90.8	-0.1	1.0	0.0
埼玉	28,348	3,219	1,101	4,320	2,542	1,118	3,660	79.0	101.5	84.7	75.6	104.3	82.1	3.4	-2.8	2.6
千葉	24,104	3,129	554	3,683	2,506	533	3,039	80.1	96.2	82.5	79.0	91.8	81.1	1.1	4.4	1.4
東京	48,830	3,412	339	3,751	2,762	278	3,040	80.9	82.0	81.0	80.2	98.4	81.7	0.7	-16.4	-0.7
神奈川	32,406	2,467	410	2,877	1,834	438	2,272	74.3	106.8	79.0	72.5	126.8	79.1	1.8	-20.0	-0.1
新潟	10,050	2,077	165	2,242	1,890	152	2,042	91.0	92.1	91.1	90.6	88.1	90.4	0.4	4.0	0.7
富山	4,629	1,242	102	1,344	1,193	101	1,294	96.1	99.0	96.3	94.0	124.3	95.6	2.1	-25.3	0.7
石川	5,120	1,181	125	1,306	1,115	114	1,229	94.4	91.2	94.1	93.3	91.0	93.1	1.1	0.2	1.0
福井	3,854	940	141	1,081	855	138	993	91.0	97.9	91.9	90.2	93.3	90.7	0.8	4.6	1.2
山梨	4,582	768	122	890	693	114	807	90.2	93.4	90.7	88.5	88.4	88.5	1.7	5.0	2.2
長野	9,503	1,911	231	2,142	1,673	218	1,891	87.5	94.4	88.3	87.7	98.7	88.6	-0.2	-4.3	-0.3
岐阜	9,152	1,887	579	2,466	1,768	567	2,335	93.7	97.9	94.7	91.5	98.1	93.2	2.2	-0.2	1.5
静岡	16,103	3,776	258	4,034	3,376	247	3,623	89.4	95.7	89.8	87.5	97.4	88.0	1.9	-1.7	1.8
愛知	30,673	6,316	248	6,564	5,756	232	5,988	91.1	93.5	91.2	90.3	100.0	90.6	0.8	-6.5	0.6
三重	8,034	2,168	338	2,506	2,030	325	2,355	93.6	96.2	94.0	90.8	95.7	91.4	2.8	0.5	2.6
滋賀	6,201	1,172	125	1,297	1,035	90	1,125	88.3	72.0	86.7	87.6	105.8	89.0	0.7	-33.8	-2.3
京都	11,029	959	195	1,154	821	170	991	85.6	87.2	85.9	83.0	91.6	84.3	2.6	-4.4	1.6
大阪	36,240	4,953	280	5,233	4,032	282	4,314	81.4	100.7	82.4	78.3	93.5	79.2	3.1	7.2	3.2
兵庫	22,934	3,693	498	4,191	3,055	540	3,595	82.7	108.4	85.8	81.8	103.7	84.7	0.9	4.7	1.1
奈良	6,345	527	329	856	439	303	742	83.3	92.1	86.7	82.7	89.4	85.4	0.6	2.7	1.3
和歌山	4,548	784	338	1,122	634	297	931	80.9	87.9	83.0	72.1	87.8	76.3	8.8	0.1	6.7
鳥取	2,456	614	163	777	554	152	706	90.2	93.3	90.9	84.2	91.8	85.8	6.0	1.5	5.1
島根	3,176	613	220	833	585	211	796	95.4	95.9	95.6	90.2	93.7	91.1	5.2	2.2	4.5
岡山	8,599	2,087	449	2,536	1,878	449	2,327	90.0	100.0	91.8	86.6	100.7	88.9	3.4	-0.7	2.9
広島	11,697	1,921	177	2,098	1,687	166	1,853	87.8	93.8	88.3	86.2	97.8	87.2	1.6	-4.0	1.1
山口	5,699	1,575	422	1,997	1,460	411	1,871	92.7	97.4	93.7	88.9	97.4	90.9	3.8	0.0	2.8
徳島	3,342	691	298	989	609	282	891	88.1	94.6	90.1	86.8	98.1	89.4	1.3	-3.5	0.7
香川	4,020	834	94	928	777	84	861	93.2	89.4	92.8	90.1	93.7	90.4	3.1	-4.3	2.4
愛媛	6,224	1,246	330	1,576	1,106	319	1,425	88.8	96.7	90.4	85.7	93.7	87.7	3.1	3.0	2.7
高知	3,378	481	342	823	386	315	701	80.2	92.1	85.2	79.5	89.7	83.5	0.7	2.4	1.7
福岡	20,870	3,534	1,063	4,597	2,881	1,004	3,885	81.5	94.4	84.5	78.4	92.9	81.6	3.1	1.5	2.9
佐賀	4,263	861	754	1,615	781	735	1,516	90.7	97.5	93.9	87.8	95.7	91.5	2.9	1.8	2.4
長崎	6,675	1,188	1,123	2,311	1,004	1,083	2,087	84.5	96.4	90.3	79.7	93.4	86.5	4.8	3.0	3.8
熊本	8,149	1,397	1,176	2,573	1,147	1,100	2,247	82.1	93.5	87.3	76.2	90.9	82.5	5.9	2.6	4.8
大分	5,270	1,325	437	1,762	1,161	411	1,572	87.6	94.1	89.2	86.3	92.9	88.0	1.3	1.2	1.2
宮崎	5,416	914	977	1,891	827	906	1,733	90.5	92.7	91.6	85.8	89.1	87.4	4.7	3.6	4.2
鹿児島	7,649	1,262	1,347	2,609	1,081	1,292	2,373	85.7	95.9	91.0	82.4	94.7	88.8	3.3	1.2	2.2
沖縄	7,463	1,019	589	1,608	508	417	925	49.9	70.8	57.5	46.0	77.0	57.2	3.9	-6.2	0.3
計	530,879	89,729	22,137	111,866	77,343	21,077	98,420	86.2	95.2	88.0	83.9	94.7	86.1	2.3	0.5	1.9

注 看護(5年課程5年次)は、高等学校卒業予定者ではないため集計からは除いている。

平成26年3月高等学校卒業予定者の就職内定状況

(女子)

平成25年12月31日現在

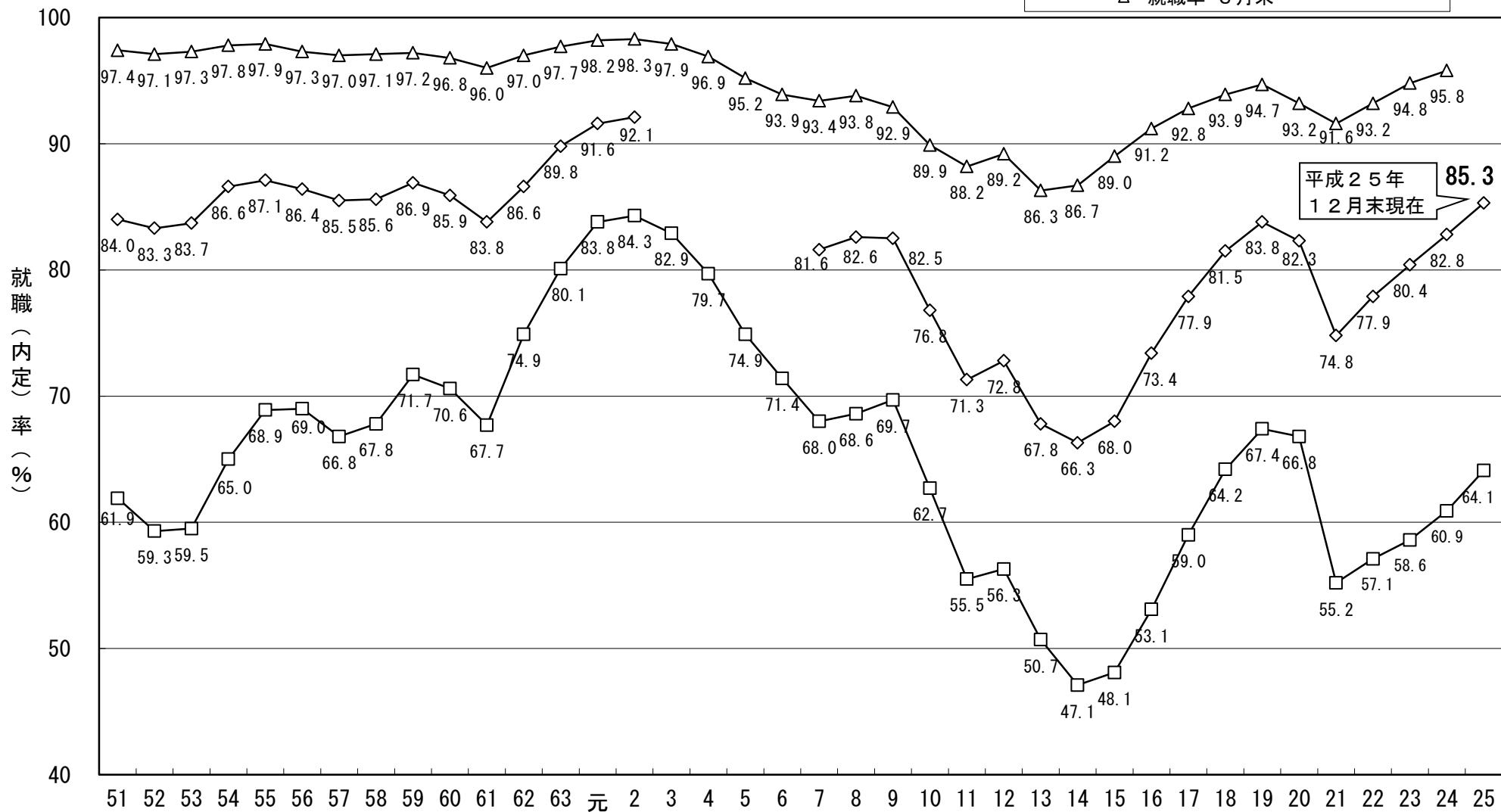
	卒業予定者数 (人)	就職希望者数(人)			就職内定者数(人)			H25.12.31現在就職内定率(A)(%)			前年同期就職内定率(B)(%)			前年同期比増減(A-B)(ポイント)		
		県内	県外	計	県内	県外	計	県内	県外	計	県内	県外	計	県内	県外	計
北海道	21,861	4,621	152	4,773	3,355	137	3,492	72.6	90.1	73.2	65.7	84.0	66.2	6.9	6.1	7.0
青森	6,334	1,071	576	1,647	770	530	1,300	71.9	92.0	78.9	65.8	89.6	73.6	6.1	2.4	5.3
岩手	5,786	955	439	1,394	879	417	1,296	92.0	95.0	93.0	90.6	90.9	90.7	1.4	4.1	2.3
宮城	9,894	1,834	256	2,090	1,556	238	1,794	84.8	93.0	85.8	83.9	91.1	84.7	0.9	1.9	1.1
秋田	4,468	716	368	1,084	645	353	998	90.1	95.9	92.1	82.1	91.9	85.1	8.0	4.0	7.0
山形	5,242	986	252	1,238	916	228	1,144	92.9	90.5	92.4	89.0	91.6	89.5	3.9	-1.1	2.9
福島	9,033	1,738	339	2,077	1,575	319	1,894	90.6	94.1	91.2	87.0	89.6	87.5	3.6	4.5	3.7
茨城	12,406	2,022	242	2,264	1,527	217	1,744	75.5	89.7	77.0	72.2	87.6	73.7	3.3	2.1	3.3
栃木	8,594	1,301	220	1,521	1,083	197	1,280	83.2	89.5	84.2	79.7	88.8	80.8	3.5	0.7	3.4
群馬	8,426	1,189	87	1,276	1,007	77	1,084	84.7	88.5	85.0	83.4	92.9	84.1	1.3	-4.4	0.9
埼玉	26,721	2,656	797	3,453	1,935	821	2,756	72.9	103.0	79.8	71.2	104.1	78.9	1.7	-1.1	0.9
千葉	23,592	2,369	443	2,812	1,682	402	2,084	71.0	90.7	74.1	70.2	84.1	72.3	0.8	6.6	1.8
東京	50,751	2,423	139	2,562	1,779	112	1,891	73.4	80.6	73.8	71.5	89.3	72.3	1.9	-8.7	1.5
神奈川	31,838	1,707	346	2,053	1,127	360	1,487	66.0	104.0	72.4	60.3	148.6	71.0	5.7	-44.6	1.4
新潟	10,097	1,454	102	1,556	1,270	86	1,356	87.3	84.3	87.1	86.9	73.4	85.9	0.4	10.9	1.2
富山	4,503	651	44	695	601	44	645	92.3	100.0	92.8	89.3	111.1	90.2	3.0	-11.1	2.6
石川	5,002	890	31	921	815	26	841	91.6	83.9	91.3	91.2	88.9	91.2	0.4	-5.0	0.1
福井	3,649	703	53	756	625	47	672	88.9	88.7	88.9	89.3	91.7	89.4	-0.4	-3.0	-0.5
山梨	4,131	528	51	579	454	35	489	86.0	68.6	84.5	75.6	65.4	75.1	10.4	3.2	9.4
長野	9,441	1,261	70	1,331	1,093	64	1,157	86.7	91.4	86.9	83.8	105.8	84.7	2.9	-14.4	2.2
岐阜	9,145	1,452	270	1,722	1,317	251	1,568	90.7	93.0	91.1	85.8	90.3	86.5	4.9	2.7	4.6
静岡	15,759	2,962	102	3,064	2,479	89	2,568	83.7	87.3	83.8	80.1	88.6	80.4	3.6	-1.3	3.4
愛知	30,948	4,674	94	4,768	3,983	83	4,066	85.2	88.3	85.3	81.2	103.8	81.6	4.0	-15.5	3.7
三重	7,814	1,552	149	1,701	1,378	133	1,511	88.8	89.3	88.8	85.6	88.6	85.8	3.2	0.7	3.0
滋賀	5,943	812	74	886	697	63	760	85.8	85.1	85.8	76.8	88.1	78.0	9.0	-3.0	7.8
京都	11,222	649	95	744	503	77	580	77.5	81.1	78.0	71.5	84.0	73.4	6.0	-2.9	4.6
大阪	35,815	3,369	106	3,475	2,339	101	2,440	69.4	95.3	70.2	66.8	85.9	67.2	2.6	9.4	3.0
兵庫	22,706	2,175	187	2,362	1,614	211	1,825	74.2	112.8	77.3	72.9	97.4	75.1	1.3	15.4	2.2
奈良	5,902	407	154	561	311	122	433	76.4	79.2	77.2	78.5	74.8	77.6	-2.1	4.4	-0.4
和歌山	4,487	675	153	828	498	112	610	73.8	73.2	73.7	64.2	67.8	64.7	9.6	5.4	9.0
鳥取	2,495	399	62	461	362	57	419	90.7	91.9	90.9	83.3	92.3	84.6	7.4	-0.4	6.3
島根	3,001	423	76	499	379	69	448	89.6	90.8	89.8	86.8	89.7	87.2	2.8	1.1	2.6
岡山	8,559	1,133	104	1,237	947	98	1,045	83.6	94.2	84.5	80.6	94.6	81.7	3.0	-0.4	2.8
広島	11,772	1,251	72	1,323	1,038	71	1,109	83.0	98.6	83.8	78.9	87.9	79.3	4.1	10.7	4.5
山口	5,697	1,101	107	1,208	928	96	1,024	84.3	89.7	84.8	80.3	86.5	80.9	4.0	3.2	3.9
徳島	3,287	454	90	544	362	81	443	79.7	90.0	81.4	78.6	91.4	80.5	1.1	-1.4	0.9
香川	4,145	509	45	554	454	36	490	89.2	80.0	88.4	82.0	90.0	82.2	7.2	-10.0	6.2
愛媛	5,953	912	142	1,054	796	127	923	87.3	89.4	87.6	81.1	89.1	82.0	6.2	0.3	5.6
高知	3,010	263	72	335	196	62	258	74.5	86.1	77.0	76.0	80.9	77.3	-1.5	5.2	-0.3
福岡	21,035	2,749	244	2,993	1,975	231	2,206	71.8	94.7	73.7	66.4	92.3	68.5	5.4	2.4	5.2
佐賀	4,048	755	305	1,060	660	281	941	87.4	92.1	88.8	88.6	91.9	89.5	-1.2	0.2	-0.7
長崎	6,561	1,190	457	1,647	922	414	1,336	77.5	90.6	81.1	75.0	88.9	78.8	2.5	1.7	2.3
熊本	7,851	1,101	377	1,478	890	353	1,243	80.8	93.6	84.1	73.3	87.3	76.9	7.5	6.3	7.2
大分	5,181	889	167	1,056	727	141	868	81.8	84.4	82.2	80.9	82.5	81.1	0.9	1.9	1.1
宮崎	5,275	863	355	1,218	759	328	1,087	87.9	92.4	89.2	87.0	82.9	85.9	0.9	9.5	3.3
鹿児島	7,774	1,252	482	1,734	1,042	420	1,462	83.2	87.1	84.3	81.3	85.7	82.5	1.9	1.4	1.8
沖縄	7,364	912	328	1,240	482	220	702	52.9	67.1	56.6	48.7	68.0	54.0	4.2	-0.9	2.6
計	524,518	65,958	9,876	75,834	52,732	9,037	61,769	79.9	91.5	81.5	76.4	90.5	78.2	3.5	1.0	3.3

注 看護(5年課程5年次)は、高等学校卒業予定者ではないため集計からは除いている。



# 新規高等学校卒業（予定）者就職（内定）状況

- 就職（内定）率 10月末
- ◇ 就職（内定）率 12月末
- △ 就職率 3月末



注 平成22年度卒業者の平成23年3月末現在の就職状況については、東日本大震災の影響により調査が困難とする岩手県の5校及び福島県の5校は、調査から除外。