

南極観測船「しらせ」の状況について

1. 経緯

平成25年11月 8日（金） 東京港晴海埠頭 出港
平成26年 1月 4日（土） 南極・昭和基地沖 接岸
平成26年 1月22日（水） 南極・昭和基地沖 離岸
平成26年 2月12日（水） リュツォ・ホルム湾沖海水域離脱
平成26年 2月16日（日）

07時40分（日本：同日13時40分）

・マラジョージナヤ基地沖において、船底が暗礁に接触

19時～21時（日本：17日（月）1時～3時）頃

・満潮時に1回目の離礁を試みるも成功せず

平成26年 2月17日（月）

07時～09時（日本：同日13時～15時）頃

・満潮時に2回目の離礁を試みるも成功せず

19時～21時（日本：18日（火）1時～3時）頃

・満潮時に3回目の離礁を試みるも成功せず

平成26年 2月18日（火）

07時～09時（日本：同日13時～15時）頃

・満潮時に4回目の離礁を試みる予定

（離礁後の予定）

平成26年 3月15日（土） シドニー港（豪州） 入港

平成26年 4月 7日（月） 東京港晴海埠頭 入港

2. 南極観測船「しらせ」の概要

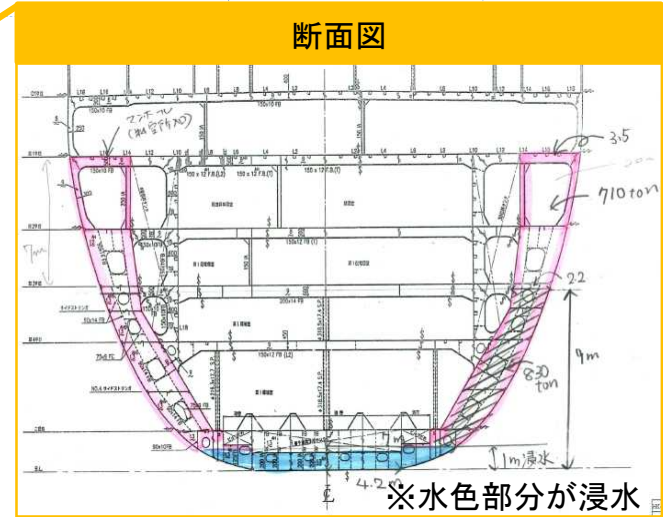
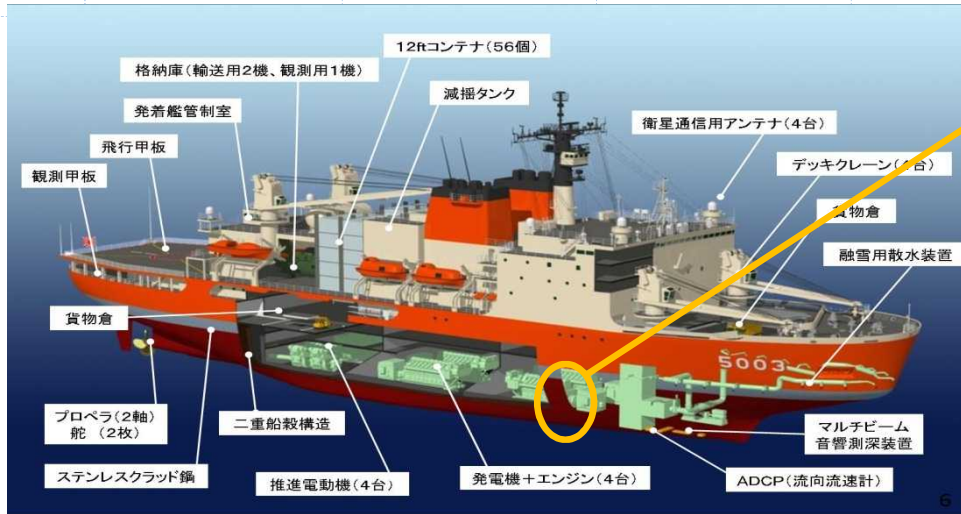
建造年	2009	喫水	9.2m
長さ	138m	排水量	12,650 t
幅	28m	連続砕氷能力	1.5m×3ノット

3. 南極観測船「しらせ」の現況

別添のとおり

南極観測船「しらせ」の現況

60S



35E 40E 45E 50E 55E 60E 65E

65S

