



平成25年12月17日

平成26年3月高等学校卒業予定者の就職内定状況  
(平成25年10月末現在)に関する調査について

文部科学省では、高等学校卒業者の就職状況を把握し、就職問題に適切に対処するための参考資料を得るために、平成26年3月高等学校卒業予定者の就職状況を調査し、このほど、平成25年10月末現在の状況を取りまとめましたので、公表いたします。

## 1. 調査内容

- (1) 調査対象 国立、公立、私立の高等学校（全日制・定時制）
- (2) 調査項目 学科別（国立、公立、私立の別）の就職状況  
都道府県別（県内・県外別）の就職状況

## 2. 調査結果の概要

- (1) 平成25年10月末における高等学校卒業予定者の就職内定率（就職内定者の就職希望者に対する割合）は64.1%で、昨年同期から3.2ポイント上昇

## (2) 男女別

男子は66.7%、女子は60.4%

昨年同期比、男子は3.0ポイント、女子は3.6ポイント、それぞれ上昇

## (3) 学科別

就職内定率の高い順に、「工業」（79.7%）、「看護」（74.9%）、  
「福祉」（69.0%）、「商業」（68.4%）、「情報」（68.1%）、  
「農業」（65.8%）、「水産」（65.3%）、「家庭」（63.3%）、  
「総合学科」（62.4%）、「普通」（50.2%）

※「その他」の学科は除く。また、「看護」に関する学科は看護師5年一貫課程が主となるため、5年課程5年次の就職内定率を示している。

## (4) 都道府県別

就職内定率の高い順に、富山県（83.5%）、岐阜県（79.7%）、島根県  
（77.9%）、石川県（76.6%）、三重県（76.6%）

就職内定率の低い順に、沖縄県（29.7%）、北海道（47.3%）、福岡県  
（52.8%）、神奈川県（53.6%）、東京都（55.1%）

## (5) 被災3県の就職内定率

岩手県 75.2%（前年同期比4.9ポイント増）

宮城県 62.6%（前年同期比3.5ポイント増）

福島県 68.8%（前年同期比3.4ポイント増）

〈担当〉初等中等教育局児童生徒課

課長 内藤 敏也（内線 2385）

課長補佐 春山 浩康（内線 2388）

指導調査係主任 清水 大督（内線 3291）

電話：03-5253-4111（代表）

03-6734-3297（直通）

# 平成26年3月新規高等学校卒業予定者の就職内定状況 (平成25年10月末現在)に関する調査について

## <調査の概要>

- 本調査は、来春の高等学校卒業予定者で就職を希望する者の就職内定状況を平成25年10月末現在で取りまとめたものである。本調査は昭和51年度から実施しており、調査方法は、国立については国立大学法人、公立については各都道府県教育委員会、私立については各都道府県知事部局を通じて行った悉皆調査である。
- 本調査は各年度の10月末現在、12月末現在、3月末現在の状況を調査している。
- 厚生労働省も高校生の就職内定状況について類似の調査を行っているが、これは学校及び公共職業安定所を通して求職している者のみを調査対象としている。一方、本調査は、就職を希望する者全員を対象としており、母集団が大きい。

## <結果の概要>

### 1. 就職希望者数・就職内定者数等

卒業予定者 約105万7千人、  
就職希望者 約19万人、就職内定者 約12万2千人、  
就職希望者のうち未内定者 約6万8千人（男子約3万8千人、女子約3万人）

### 2. 就職内定率（就職内定者の就職希望者に対する割合）

64.1%（前年同期比 3.2ポイント増）

### ○男女別内定率

男子 66.7%（前年同期比 3.0ポイント増）  
女子 60.4%（前年同期比 3.6ポイント増）

### ○学科別就職内定率（内定率が高い順）

「工業」（79.7%）、「看護」（74.9%）、「福祉」（69.0%）、  
「商業」（68.4%）、「情報」（68.1%）、「農業」（65.8%）、  
「水産」（65.3%）、「家庭」（63.3%）、「総合学科」（62.4%）、  
「普通」（50.2%）

※「その他」の学科は除く。

※「看護」に関する学科は看護師5年一貫課程が主となるため、5年課程5年次の就職内定率を示している。

### ○都道府県別内定率

内定率が高い県：富山県（83.5%）、岐阜県（79.7%）、島根県（77.9%）、  
石川県（76.6%）、三重県（76.6%）

内定率が低い県：沖縄県（29.7%）、北海道（47.3%）、福岡県（52.8%）、  
神奈川県（53.6%）、東京都（55.1%）

### ○東日本大震災における被害が甚大な3県

岩手県 75.2%（前年同期比4.9ポイント増）  
宮城県 62.6%（前年同期比3.5ポイント増）  
福島県 68.8%（前年同期比3.4ポイント増）

平成26年3月高等学校卒業予定者の就職内定状況

(男子+女子)

平成25年10月31日現在

学科名	設置者	卒業者予定数 (A) (人)	就職希望者数 (B) (人)	就職希望率 (B/A) (%)	就職内定者数 (C) (人)	就職内定率 (D=C/B) (%)	未内定者数 (B-C) (人)	前年同期 就職内定率 (E) (%)	前年同期比 増減 (D-E) (ポイント)	
普通	国立	2,663	1	0.0	0	0.0	1	0.0	0.0	
	公立	485,898	48,587	10.0	24,383	50.2	24,204	47.5	2.7	
	私立	280,220	18,686	6.7	9,362	50.1	9,324	47.5	2.6	
	計	768,781	67,274	8.8	33,745	50.2	33,529	47.5	2.7	
専門 学 科	農業	国立	0	0	-	0	-	0	-	
		公立	26,591	14,641	55.1	9,641	65.8	5,000	61.6	4.2
		私立	116	29	25.0	12	41.4	17	21.1	20.3
		計	26,707	14,670	54.9	9,653	65.8	5,017	61.5	4.3
	工業	国立	193	3	-	1	33.3	2	50.0	-16.7
		公立	71,113	48,148	67.7	39,218	81.5	8,930	79.0	2.5
		私立	10,919	5,712	52.3	3,712	65.0	2,000	61.4	3.6
		計	82,225	53,863	65.5	42,931	79.7	10,932	77.2	2.5
	商業	国立	0	0	-	0	-	0	-	-
		公立	56,646	24,870	43.9	17,472	70.3	7,398	66.3	4.0
		私立	10,019	3,986	39.8	2,254	56.5	1,732	48.8	7.7
		計	66,665	28,856	43.3	19,726	68.4	9,130	63.9	4.5
	水産	国立	0	0	-	0	-	0	-	-
		公立	2,957	1,890	63.9	1,235	65.3	655	59.7	5.6
		私立	0	0	-	0	-	0	-	-
		計	2,957	1,890	63.9	1,235	65.3	655	59.7	5.6
	家庭	国立	0	0	-	0	-	0	-	-
		公立	7,997	2,828	35.4	1,947	68.8	881	64.9	3.9
		私立	5,232	2,374	45.4	1,348	56.8	1,026	51.4	5.4
		計	13,229	5,202	39.3	3,295	63.3	1,907	58.9	4.4
	看護 (3年課程3年次)	国立	0	0	-	0	-	0	-	-
		公立	170	10	5.9	4	40.0	6	-	-
		私立	812	63	7.8	12	19.0	51	-	-
		計	982	73	7.4	16	21.9	57	-	-
	看護 (5年課程3年次)	国立	0	0	-	0	-	0	-	-
		公立	1,019	2	0.2	1	50.0	1	-	-
		私立	2,807	27	1.0	10	37.0	17	-	-
		計	3,826	29	0.8	11	37.9	18	-	-
看護 (5年課程5年次)	国立	0	0	-	0	-	0	-	-	
	公立	915	852	93.1	688	80.8	164	-	-	
	私立	1,903	1,837	96.5	1,327	72.2	510	-	-	
	計	2,818	2,689	95.4	2,015	74.9	674	-	-	
情報	国立	0	0	-	0	-	0	-	-	
	公立	858	207	24.1	140	67.6	67	59.1	8.5	
	私立	470	138	29.4	95	68.8	43	50.5	18.3	
	計	1,328	345	26.0	235	68.1	110	55.1	13.0	
福祉	国立	0	0	-	0	-	0	-	-	
	公立	1,863	884	47.5	718	81.2	166	77.5	3.7	
	私立	1,168	681	58.3	362	53.2	319	54.7	-1.5	
	計	3,031	1,565	51.6	1,080	69.0	485	67.3	1.7	
その他	国立	41	0	0.0	0	-	0	-	-	
	公立	25,606	1,265	4.9	652	51.5	613	53.2	-1.7	
	私立	7,851	519	6.6	276	53.2	243	46.9	6.3	
	計	33,498	1,784	5.3	928	52.0	856	51.1	0.9	
総合学科	国立	282	12	4.3	1	8.3	11	44.4	-36.1	
	公立	50,375	13,515	26.8	8,625	63.8	4,890	59.5	4.3	
	私立	3,179	1,111	34.9	504	45.4	607	46.8	-1.4	
	計	53,836	14,638	27.2	9,130	62.4	5,508	58.5	3.9	
計	国立	3,179 (3,226)	16 (15)	0.5 (0.5)	2 (5)	12.5 (33.3)	14 (10)	33.3	-20.8	
	公立	731,093 (765,977)	156,847 (160,628)	21.5 (21.0)	104,036 (101,251)	66.3 (63)	52,811 (59,377)	63.0	3.3	
	私立	322,793 (328,273)	33,326 (33,093)	10.3 (10.1)	17,947 (16,668)	53.9 (50.4)	15,379 (16,425)	50.4	3.5	
	計	1,057,065 (1,097,476)	190,189 (193,736)	18.0 (17.7)	121,985 (117,924)	64.1 (60.9)	68,204 (75,812)	60.9	3.2	

注 1. ( ) 内は、前年同期の状況である。  
 2. 看護(5年課程5年次)は、高等学校卒業予定者ではないため集計からは除いている。

平成26年3月高等学校卒業予定者の就職内定状況

(男子)

平成25年10月31日現在

学科名	設置者	卒業者予定数 (A) (人)	就職希望者数 (B) (人)	就職希望率 (B/A) (%)	就職内定者数 (C) (人)	就職内定率 (D=C/B) (%)	未内定者数 (B-C) (人)	前年同期 就職内定率 (E) (%)	前年同期比 増減 (D-E) (ポイント)	
普通	国立	1,321	0	0.0	0	-	0	0.0	-	
	公立	232,226	25,082	10.8	12,266	48.9	12,816	46.5	2.4	
	私立	143,740	10,309	7.2	5,351	51.9	4,958	49.0	2.9	
	計	377,287	35,391	9.4	17,617	49.8	17,774	47.2	2.6	
専門 学 科	農業	国立	0	0	-	0	-	0	-	
		公立	13,927	8,178	58.7	5,283	64.6	2,895	60.1	4.5
		私立	104	26	25.0	10	38.5	16	21.4	17.1
		計	14,031	8,204	58.5	5,293	64.5	2,911	60.1	4.4
	工業	国立	162	2	-	1	50.0	1	50.0	0.0
		公立	63,595	44,444	69.9	36,539	82.2	7,905	79.9	2.3
		私立	10,376	5,512	53.1	3,616	65.6	1,896	61.6	4.0
		計	74,133	49,958	67.4	40,156	80.4	9,802	77.9	2.5
	商業	国立	0	0	-	0	-	0	-	-
		公立	19,152	7,638	39.9	5,160	67.6	2,478	64.5	3.1
		私立	4,500	1,553	34.5	920	59.2	633	50.2	9.0
		計	23,652	9,191	38.9	6,080	66.2	3,111	62.0	4.2
	水産	国立	0	0	-	0	-	0	-	-
		公立	2,227	1,403	63.0	937	66.8	466	59.4	7.4
		私立	0	0	-	0	-	0	-	-
		計	2,227	1,403	63.0	937	66.8	466	59.4	7.4
	家庭	国立	0	0	-	0	-	0	-	-
		公立	472	283	60.0	182	64.3	101	68.8	-4.5
		私立	1,087	663	61.0	413	62.3	250	53.5	8.8
		計	1,559	946	60.7	595	62.9	351	57.7	5.2
	看護 (3年課程3年次)	国立	0	0	-	0	-	0	-	-
		公立	12	1	8.3	0	0.0	1	-	-
		私立	63	6	9.5	1	16.7	5	-	-
		計	75	7	9.3	1	14.3	6	-	-
	看護 (5年課程3年次)	国立	0	0	-	0	-	0	-	-
		公立	43	0	0.0	0	-	0	-	-
		私立	183	2	1.1	0	0.0	2	-	-
		計	226	2	0.9	0	0.0	2	-	-
看護 (5年課程5年次)	国立	0	0	-	0	-	0	-	-	
	公立	24	23	95.8	16	69.6	7	-	-	
	私立	92	88	95.7	68	77.3	20	-	-	
	計	116	111	95.7	84	75.7	27	-	-	
情報	国立	0	0	-	0	-	0	-	-	
	公立	531	123	23.2	82	66.7	41	63.8	2.9	
	私立	286	89	31.1	62	69.7	27	55.0	14.7	
	計	817	212	25.9	144	67.9	68	59.3	8.6	
福祉	国立	0	0	-	0	-	0	-	-	
	公立	289	151	52.2	110	72.8	41	70.3	2.5	
	私立	261	144	55.2	60	41.7	84	48.4	-6.7	
	計	550	295	53.6	170	57.6	125	58.6	-1.0	
その他	国立	11	0	0.0	0	-	0	-	-	
	公立	11,578	727	6.3	360	49.5	367	52.1	-2.6	
	私立	3,328	179	5.4	87	48.6	92	45.8	2.8	
	計	14,917	906	6.1	447	49.3	459	50.5	-1.2	
総合学科	国立	113	7	6.2	1	14.3	6	0.0	14.3	
	公立	20,476	6,293	30.7	3,911	62.1	2,382	58.1	4.0	
	私立	1,798	646	35.9	303	46.9	343	47.9	-1.0	
	計	22,387	6,946	31.0	4,215	60.7	2,731	57.0	3.7	
計	国立	1,607 (1,566)	9 (6)	0.6 (0.4)	2 (4)	22.2 (14.3)	7 (2)	14.3	7.9	
	公立	364,528 (369,214)	94,323 (91,062)	25.9 (24.7)	64,830 (87,908)	68.7 (65.8)	29,493 (3,154)	65.8	2.9	
	私立	165,726 (162,152)	19,129 (17,593)	11.5 (10.8)	10,823 (16,684)	56.6 (52.7)	8,306 (909)	52.7	3.9	
	計	531,861 (532,932)	113,461 (108,661)	21.3 (20.4)	75,655 (104,596)	66.7 (63.7)	37,806 (4,065)	63.7	3.0	

注 1. ( ) 内は、前年同期の状況である。  
 2. 看護(5年課程5年次)は、高等学校卒業予定者ではないため集計からは除いている。

平成26年3月高等学校卒業予定者の就職内定状況

(女子)

平成25年10月31日現在

学科名	設置者	卒業者予定数	就職希望者数	就職希望率	就職内定者数	就職内定率	未内定者数	前年同期	前年同期比	
		(A)	(B)	(B/A)	(C)	(D=C/B)	(B-C)	就職内定率 (E)	増減 (D-E)	
		(人)	(人)	(%)	(人)	(%)	(人)	(%)	(ポイント)	
普通	国立	1,342	1	0.1	0	0.0	1	0.0	0.0	
	公立	253,672	23,505	9.3	12,117	51.6	11,388	48.5	3.1	
	私立	136,480	8,377	6.1	4,011	47.9	4,366	45.8	2.1	
	計	391,494	31,883	8.1	16,128	50.6	15,755	47.8	2.8	
専門 学 科	農業	国立	0	0	-	0	-	0	-	
		公立	12,664	6,463	51.0	4,358	67.4	2,105	63.4	4.0
		私立	12	3	25.0	2	66.7	1	20.0	46.7
		計	12,676	6,466	51.0	4,360	67.4	2,106	63.4	4.0
	工業	国立	31	1	3.2	0	0.0	1	-	#VALUE!
		公立	7,518	3,704	49.3	2,679	72.3	1,025	68.3	4.0
		私立	543	200	36.8	96	48.0	104	57.3	-9.3
		計	8,092	3,905	48.3	2,775	71.1	1,130	67.7	3.4
	商業	国立	0	0	-	0	-	0	-	-
		公立	37,494	17,232	46.0	12,312	71.4	4,920	67.1	4.3
		私立	5,519	2,433	44.1	1,334	54.8	1,099	47.9	6.9
		計	43,013	19,665	45.7	13,646	69.4	6,019	64.8	4.6
	水産	国立	0	0	-	0	-	0	-	-
		公立	730	487	66.7	298	61.2	189	60.6	0.6
		私立	0	0	-	0	-	0	-	-
		計	730	487	66.7	298	61.2	189	60.6	0.6
	家庭	国立	0	0	-	0	-	0	-	-
		公立	7,525	2,545	33.8	1,765	69.4	780	64.5	4.9
		私立	4,145	1,711	41.3	935	54.6	776	50.4	4.2
		計	11,670	4,256	36.5	2,700	63.4	1,556	59.2	4.2
	看護 (3年課程3年次)	国立	0	0	-	0	-	0	-	-
		公立	158	9	5.7	4	44.4	5	-	-
		私立	749	57	7.6	11	19.3	46	-	-
		計	907	66	7.3	15	22.7	51	-	-
看護 (5年課程3年次)	国立	0	0	-	0	-	0	-	-	
	公立	976	2	0.2	1	50.0	1	-	-	
	私立	2,624	25	1.0	10	40.0	15	-	-	
	計	3,600	27	0.8	11	40.7	16	-	-	
看護 (5年課程5年次)	国立	0	0	-	0	-	0	-	-	
	公立	891	829	93.0	672	81.1	157	-	-	
	私立	1,811	1,749	96.6	1,259	72.0	490	-	-	
	計	2,702	2,578	95.4	1,931	74.9	647	-	-	
情報	国立	0	0	-	0	-	0	-	-	
	公立	327	84	25.7	58	69.0	26	54.1	14.9	
	私立	184	49	26.6	33	67.3	16	43.8	23.5	
	計	511	133	26.0	91	68.4	42	49.7	18.7	
福祉	国立	0	0	-	0	-	0	-	-	
	公立	1,574	733	46.6	608	82.9	125	79.1	3.8	
	私立	907	537	59.2	302	56.2	235	56.8	-0.6	
	計	2,481	1,270	51.2	910	71.7	360	69.6	2.1	
その他	国立	30	0	0.0	0	-	0	-	-	
	公立	14,028	538	3.8	292	54.3	246	54.4	-0.1	
	私立	4,523	340	7.5	189	55.6	151	47.5	8.1	
	計	18,581	878	4.7	481	54.8	397	51.7	3.1	
総合学科	国立	169	5	3.0	0	0.0	5	80.0	-80.0	
	公立	29,899	7,222	24.2	4,714	65.3	2,508	60.8	4.5	
	私立	1,381	465	33.7	201	43.2	264	45.3	-2.1	
	計	31,449	7,692	24.5	4,915	63.9	2,777	59.8	4.1	
計	国立	1,572 (1,563)	7 (8)	0.4 (0.5)	0 (4)	0.0 (50.0)	7 (4)	50.0	-50.0	
	公立	366,565 (384,092)	62,524 (64,609)	17.1 (16.8)	39,206 (38,038)	62.7 (58.9)	23,318 (26,571)	58.9	3.8	
	私立	157,067 (159,101)	14,197 (14,132)	9.0 (8.9)	7,124 (6,674)	50.2 (47.2)	7,073 (7,458)	47.2	3.0	
	計	525,204 (544,756)	76,728 (78,749)	14.6 (14.5)	46,330 (44,716)	60.4 (56.8)	30,398 (34,033)	56.8	3.6	

注 1. ( ) 内は、前年同期の状況である。  
 2. 看護(5年課程5年次)は、高等学校卒業予定者ではないため集計からは除いている。

平成26年3月高等学校卒業予定者の就職内定状況

(男子+女子)

平成25年10月31日現在

	卒業予定者数 (人)	就職希望者数(人)			就職内定者数(人)			H25.10.31現在就職内定率(A)(%)			前年同期就職内定率(B)(%)			前年同期比増減(A-B)(ポイント)		
		県内	県外	計	県内	県外	計	県内	県外	計	県内	県外	計	県内	県外	計
北海道	43,721	10,036	721	10,757	4,530	555	5,085	45.1	77.0	47.3	37.3	75.5	40.1	7.8	1.5	7.2
青森	12,482	2,402	1,665	4,067	1,176	1,228	2,404	49.0	73.8	59.1	42.9	69.3	54.2	6.1	4.5	4.9
岩手	11,961	2,268	1,286	3,554	1,630	1,041	2,671	71.9	80.9	75.2	66.7	76.5	70.3	5.2	4.4	4.9
宮城	19,970	4,207	728	4,935	2,531	558	3,089	60.2	76.6	62.6	56.3	74.4	59.1	3.9	2.2	3.5
秋田	9,112	1,784	1,064	2,848	1,051	852	1,903	58.9	80.1	66.8	52.1	71.3	58.6	6.8	8.8	8.2
山形	10,594	2,515	728	3,243	1,623	556	2,179	64.5	76.4	67.2	59.8	73.1	62.9	4.7	3.3	4.3
福島	18,269	4,303	947	5,250	2,874	738	3,612	66.8	77.9	68.8	63.5	72.1	65.4	3.3	5.8	3.4
茨城	25,719	4,785	591	5,376	2,733	429	3,162	57.1	72.6	58.8	54.3	77.6	56.4	2.8	-5.0	2.4
栃木	17,551	3,457	652	4,109	2,179	503	2,682	63.0	77.1	65.3	59.5	83.2	63.3	3.5	-6.1	2.0
群馬	17,062	2,961	296	3,257	2,025	185	2,210	68.4	62.5	67.9	67.8	72.2	68.1	0.6	-9.7	-0.2
埼玉	55,086	6,020	1,851	7,871	3,402	1,543	4,945	56.5	83.4	62.8	51.9	78.5	58.1	4.6	4.9	4.7
千葉	47,714	5,505	947	6,452	3,052	657	3,709	55.4	69.4	57.5	52.8	68.2	55.2	2.6	1.2	2.3
東京	99,960	5,900	457	6,357	3,246	256	3,502	55.0	56.0	55.1	51.8	67.9	52.8	3.2	-11.9	2.3
神奈川	64,473	4,207	741	4,948	2,038	616	2,654	48.4	83.1	53.6	47.6	111.5	55.0	0.8	-28.4	-1.4
新潟	20,171	3,618	260	3,878	2,408	154	2,562	66.6	59.2	66.1	63.9	54.1	63.3	2.7	5.1	2.8
富山	9,144	1,908	144	2,052	1,594	120	1,714	83.5	83.3	83.5	78.4	100.0	79.4	5.1	-16.7	4.1
石川	10,138	2,090	157	2,247	1,606	115	1,721	76.8	73.2	76.6	74.9	77.5	75.1	1.9	-4.3	1.5
福井	7,507	1,685	181	1,866	1,245	130	1,375	73.9	71.8	73.7	74.0	68.8	73.4	-0.1	3.0	0.3
山梨	8,738	1,322	159	1,481	859	107	966	65.0	67.3	65.2	59.0	62.2	59.3	6.0	5.1	5.9
長野	18,970	3,163	281	3,444	2,118	226	2,344	67.0	80.4	68.1	65.1	70.8	65.5	1.9	9.6	2.6
岐阜	18,178	3,301	863	4,164	2,572	745	3,317	77.9	86.3	79.7	73.3	86.4	75.9	4.6	-0.1	3.8
静岡	31,894	6,784	361	7,145	4,683	268	4,951	69.0	74.2	69.3	66.0	73.5	66.4	3.0	0.7	2.9
愛知	61,565	11,256	299	11,555	8,428	233	8,661	74.9	77.9	75.0	74.4	85.7	74.6	0.5	-7.8	0.4
三重	15,863	3,788	483	4,271	2,871	400	3,271	75.8	82.8	76.6	72.0	80.0	72.9	3.8	2.8	3.7
滋賀	12,161	1,992	210	2,202	1,457	124	1,581	73.1	59.0	71.8	68.1	76.0	68.9	5.0	-17.0	2.9
京都	22,187	1,654	283	1,937	1,018	206	1,224	61.5	72.8	63.2	58.4	72.9	60.5	3.1	-0.1	2.7
大阪	72,164	8,414	395	8,809	5,145	298	5,443	61.1	75.4	61.8	58.3	74.6	59.0	2.8	0.8	2.8
兵庫	45,737	5,974	654	6,628	3,717	651	4,368	62.2	99.5	65.9	61.6	92.5	64.8	0.6	7.0	1.1
奈良	12,074	974	490	1,464	590	347	937	60.6	70.8	64.0	57.0	70.6	61.9	3.6	0.2	2.1
和歌山	9,059	1,412	459	1,871	842	301	1,143	59.6	65.6	61.1	53.3	61.8	55.1	6.3	3.8	6.0
鳥取	4,959	1,061	234	1,295	644	157	801	60.7	67.1	61.9	57.5	67.7	59.5	3.2	-0.6	2.4
島根	6,166	1,056	305	1,361	818	242	1,060	77.5	79.3	77.9	66.3	77.2	68.6	11.2	2.1	9.3
岡山	17,182	3,255	546	3,801	2,305	476	2,781	70.8	87.2	73.2	66.0	82.3	68.3	4.8	4.9	4.9
広島	23,506	3,215	249	3,464	2,142	183	2,325	66.6	73.5	67.1	62.2	73.9	63.0	4.4	-0.4	4.1
山口	11,459	2,676	557	3,233	1,881	461	2,342	70.3	82.8	72.4	66.3	84.1	69.6	4.0	-1.3	2.8
徳島	6,644	1,202	378	1,580	777	300	1,077	64.6	79.4	68.2	65.0	81.7	68.2	-0.4	-2.3	0.0
香川	8,178	1,366	130	1,496	1,013	98	1,111	74.2	75.4	74.3	67.3	61.7	66.9	6.9	13.7	7.4
愛媛	12,226	2,150	490	2,640	1,442	376	1,818	67.1	76.7	68.9	62.3	77.6	65.3	4.8	-0.9	3.6
高知	6,392	797	417	1,214	398	301	699	49.9	72.2	57.6	47.1	69.9	55.1	2.8	2.3	2.5
福岡	41,970	6,617	1,298	7,915	3,214	964	4,178	48.6	74.3	52.8	42.9	77.4	48.2	5.7	-3.1	4.6
佐賀	8,324	1,621	1,070	2,691	1,111	874	1,985	68.5	81.7	73.8	67.0	77.5	71.2	1.5	4.2	2.6
長崎	13,258	2,413	1,582	3,995	1,321	1,241	2,562	54.7	78.4	64.1	48.7	75.2	59.3	6.0	3.2	4.8
熊本	16,023	2,597	1,589	4,186	1,193	1,148	2,341	45.9	72.2	55.9	44.6	67.3	53.1	1.3	4.9	2.8
大分	10,461	2,262	616	2,878	1,433	438	1,871	63.4	71.1	65.0	60.2	74.1	63.1	3.2	-3.0	1.9
宮崎	10,701	1,804	1,374	3,178	997	1,012	2,009	55.3	73.7	63.2	49.9	68.1	57.5	5.4	5.6	5.7
鹿児島	15,446	2,601	1,819	4,420	1,421	1,386	2,807	54.6	76.2	63.5	50.7	75.0	60.9	3.9	1.2	2.6
沖縄	14,946	1,900	904	2,804	475	358	833	25.0	39.6	29.7	17.6	47.1	27.4	7.4	-7.5	2.3
計	1,057,065	158,278	31,911	190,189	97,828	24,157	121,985	61.8	75.7	64.1	58.1	74.5	60.9	3.7	1.2	3.2

注 看護(5年課程5年次)は、高等学校卒業予定者ではないため集計からは除いている。

平成26年3月高等学校卒業予定者の就職内定状況

(男子)

平成25年10月31日現在

	卒業予定者数 (人)	就職希望者数(人)			就職内定者数(人)			H25.10.31現在就職内定率(A)(%)			前年同期就職内定率(B)(%)			前年同期比増減(A-B)(ポイント)		
		県内	県外	計	県内	県外	計	県内	県外	計	県内	県外	計	県内	県外	計
北海道	21,836	5,354	567	5,921	2,617	456	3,073	48.9	80.4	51.9	39.7	79.3	44.0	9.2	1.1	7.9
青森	6,319	1,323	1,077	2,400	696	802	1,498	52.6	74.5	62.4	45.8	71.5	58.3	6.8	3.0	4.1
岩手	6,164	1,309	845	2,154	925	683	1,608	70.7	80.8	74.7	68.0	77.3	71.7	2.7	3.5	3.0
宮城	10,069	2,355	460	2,815	1,477	366	1,843	62.7	79.6	65.5	58.3	75.2	61.5	4.4	4.4	4.0
秋田	4,644	1,063	683	1,746	611	561	1,172	57.5	82.1	67.1	52.4	72.2	59.5	5.1	9.9	7.6
山形	5,347	1,498	473	1,971	973	369	1,342	65.0	78.0	68.1	58.9	76.2	63.5	6.1	1.8	4.6
福島	9,196	2,513	621	3,134	1,685	509	2,194	67.1	82.0	70.0	63.9	75.0	66.7	3.2	7.0	3.3
茨城	13,098	2,733	361	3,094	1,674	269	1,943	61.3	74.5	62.8	58.1	80.8	60.3	3.2	-6.3	2.5
栃木	8,946	2,113	449	2,562	1,373	353	1,726	65.0	78.6	67.4	62.1	82.8	66.0	2.9	-4.2	1.4
群馬	8,625	1,759	209	1,968	1,260	130	1,390	71.6	62.2	70.6	70.9	69.0	70.7	0.7	-6.8	-0.1
埼玉	28,498	3,307	1,065	4,372	1,892	882	2,774	57.2	82.8	63.4	52.6	77.0	58.3	4.6	5.8	5.1
千葉	23,988	3,126	525	3,651	1,803	370	2,173	57.7	70.5	59.5	55.3	71.6	57.9	2.4	-1.1	1.6
東京	49,075	3,428	347	3,775	1,988	187	2,175	58.0	53.9	57.6	54.7	66.9	55.7	3.3	-13.0	1.9
神奈川	32,539	2,463	410	2,873	1,260	345	1,605	51.2	84.1	55.9	50.2	101.3	56.0	1.0	-17.2	-0.1
新潟	10,058	2,149	155	2,304	1,431	98	1,529	66.6	63.2	66.4	63.7	51.6	62.9	2.9	11.6	3.5
富山	4,636	1,253	100	1,353	1,079	84	1,163	86.1	84.0	86.0	80.1	108.8	81.6	6.0	-24.8	4.4
石川	5,128	1,191	128	1,319	924	99	1,023	77.6	77.3	77.6	75.1	82.3	75.7	2.5	-5.0	1.9
福井	3,857	970	129	1,099	699	94	793	72.1	72.9	72.2	74.8	72.9	74.5	-2.7	0.0	-2.3
山梨	4,592	781	117	898	531	90	621	68.0	76.9	69.2	63.0	68.7	63.6	5.0	8.2	5.6
長野	9,520	1,913	212	2,125	1,293	176	1,469	67.6	83.0	69.1	65.8	72.2	66.3	1.8	10.8	2.8
岐阜	9,091	1,870	587	2,457	1,495	520	2,015	79.9	88.6	82.0	75.3	93.3	79.5	4.6	-4.7	2.5
静岡	16,124	3,791	264	4,055	2,700	203	2,903	71.2	76.9	71.6	68.6	72.2	68.8	2.6	4.7	2.8
愛知	30,663	6,391	202	6,593	5,015	160	5,175	78.5	79.2	78.5	77.7	86.9	77.9	0.8	-7.7	0.6
三重	8,045	2,199	339	2,538	1,716	286	2,002	78.0	84.4	78.9	75.1	81.9	76.0	2.9	2.5	2.9
滋賀	6,212	1,168	126	1,294	886	75	961	75.9	59.5	74.3	72.6	80.6	73.3	3.3	-21.1	1.0
京都	11,035	1,004	179	1,183	637	142	779	63.4	79.3	65.8	59.1	77.3	61.7	4.3	2.0	4.1
大阪	36,290	5,011	298	5,309	3,277	230	3,507	65.4	77.2	66.1	62.7	76.0	63.5	2.7	1.2	2.6
兵庫	22,984	3,775	474	4,249	2,468	474	2,942	65.4	100.0	69.2	67.0	96.5	70.5	-1.6	3.5	-1.3
奈良	6,171	568	334	902	338	249	587	59.5	74.6	65.1	58.6	72.8	64.7	0.9	1.8	0.4
和歌山	4,562	777	316	1,093	474	215	689	61.0	68.0	63.0	54.4	65.2	57.3	6.6	2.8	5.7
鳥取	2,458	649	160	809	373	116	489	57.5	72.5	60.4	54.1	69.6	57.4	3.4	2.9	3.0
島根	3,162	627	222	849	485	185	670	77.4	83.3	78.9	65.0	77.7	68.2	12.4	5.6	10.7
岡山	8,620	2,084	445	2,529	1,543	405	1,948	74.0	91.0	77.0	68.7	86.3	71.7	5.3	4.7	5.3
広島	11,716	1,966	182	2,148	1,378	130	1,508	70.1	71.4	70.2	66.5	78.6	67.5	3.6	-7.2	2.7
山口	5,713	1,587	442	2,029	1,181	381	1,562	74.4	86.2	77.0	69.5	87.9	73.8	4.9	-1.7	3.2
徳島	3,345	725	288	1,013	504	231	735	69.5	80.2	72.6	70.4	85.0	73.5	-0.9	-4.8	-0.9
香川	4,026	850	82	932	645	68	713	75.9	82.9	76.5	71.1	68.5	70.9	4.8	14.4	5.6
愛媛	6,238	1,258	340	1,598	817	272	1,089	64.9	80.0	68.1	63.0	81.4	67.4	1.9	-1.4	0.7
高知	3,380	517	344	861	256	254	510	49.5	73.8	59.2	46.3	73.4	56.7	3.2	0.4	2.5
福岡	20,895	3,740	1,045	4,785	1,926	802	2,728	51.5	76.7	57.0	46.5	79.4	53.3	5.0	-2.7	3.7
佐賀	4,270	870	770	1,640	597	642	1,239	68.6	83.4	75.5	65.0	79.1	71.8	3.6	4.3	3.7
長崎	6,689	1,244	1,130	2,374	668	927	1,595	53.7	82.0	67.2	45.7	78.3	61.6	8.0	3.7	5.6
熊本	8,165	1,466	1,203	2,669	644	881	1,525	43.9	73.2	57.1	41.7	68.3	53.6	2.2	4.9	3.5
大分	5,277	1,385	446	1,831	873	334	1,207	63.0	74.9	65.9	61.5	78.8	65.9	1.5	-3.9	0.0
宮崎	5,423	938	993	1,931	493	747	1,240	52.6	75.2	64.2	45.3	71.2	58.1	7.3	4.0	6.1
鹿児島	7,659	1,325	1,341	2,666	694	1,074	1,768	52.4	80.1	66.3	49.9	77.2	64.0	2.5	2.9	2.3
沖縄	7,513	1,022	568	1,590	218	237	455	21.3	41.7	28.6	15.4	47.5	27.4	5.9	-5.8	1.2
計	531,861	91,408	22,053	113,461	58,492	17,163	75,655	64.0	77.8	66.7	60.5	76.5	63.7	3.5	1.3	3.0

注 看護(5年課程5年次)は、高等学校卒業予定者ではないため集計からは除いている。

平成26年3月高等学校卒業予定者の就職内定状況

(女子)

平成25年10月31日現在

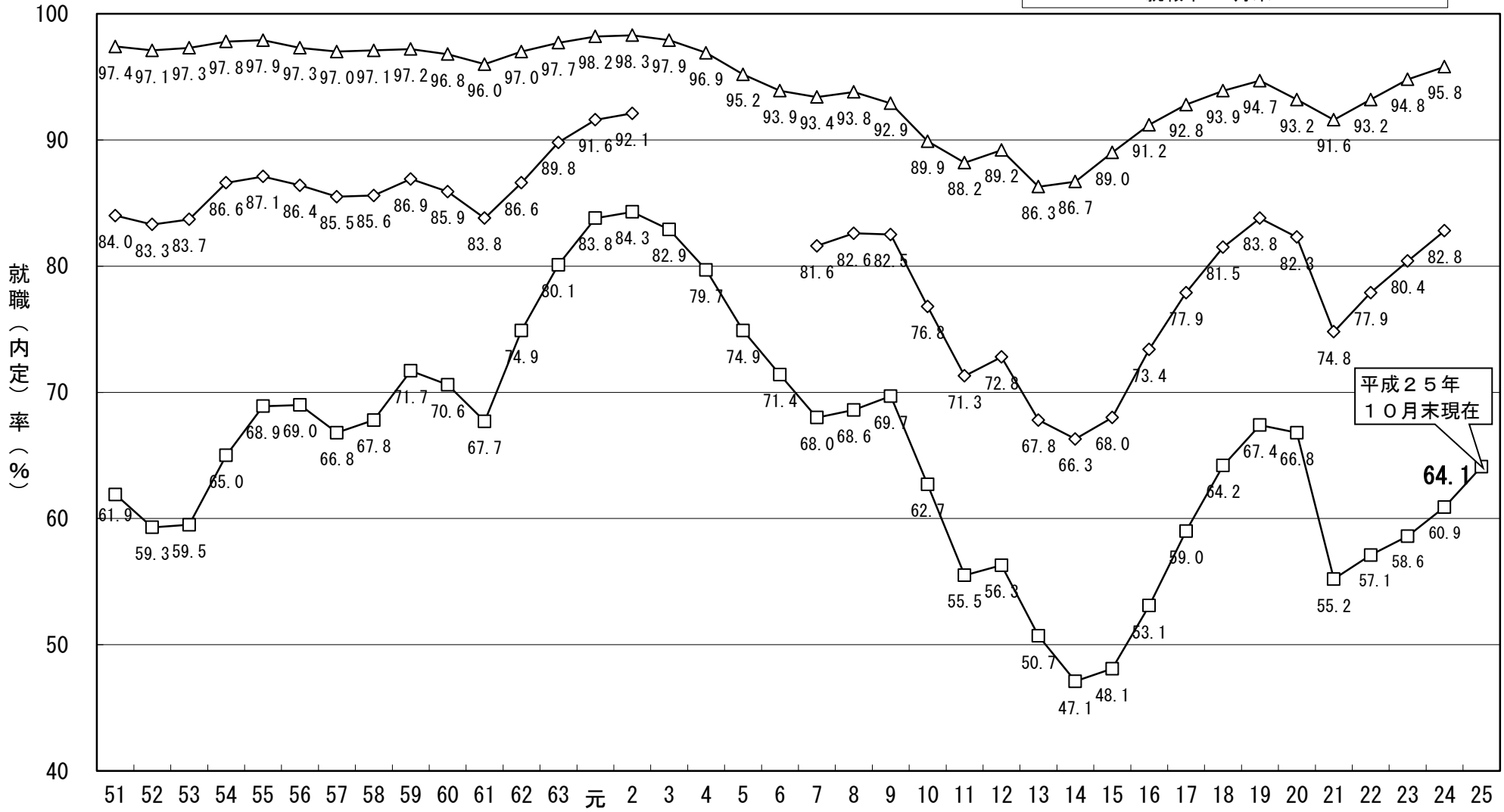
	卒業予定者数 (人)	就職希望者数(人)			就職内定者数(人)			H25.10.31現在就職内定率(A)(%)			前年同期就職内定率(B)(%)			前年同期比増減(A-B)(ポイント)		
		県内	県外	計	県内	県外	計	県内	県外	計	県内	県外	計	県内	県外	計
北海道	21,885	4,682	154	4,836	1,913	99	2,012	40.9	64.3	41.6	34.5	59.9	35.3	6.4	4.4	6.3
青森	6,163	1,079	588	1,667	480	426	906	44.5	72.4	54.3	40.0	65.2	48.9	4.5	7.2	5.4
岩手	5,797	959	441	1,400	705	358	1,063	73.5	81.2	75.9	65.1	75.2	68.3	8.4	6.0	7.6
宮城	9,901	1,852	268	2,120	1,054	192	1,246	56.9	71.6	58.8	54.0	72.6	55.9	2.9	-1.0	2.9
秋田	4,468	721	381	1,102	440	291	731	61.0	76.4	66.3	51.6	69.5	57.2	9.4	6.9	9.1
山形	5,247	1,017	255	1,272	650	187	837	63.9	73.3	65.8	61.2	66.0	62.0	2.7	7.3	3.8
福島	9,073	1,790	326	2,116	1,189	229	1,418	66.4	70.2	67.0	62.9	66.3	63.5	3.5	3.9	3.5
茨城	12,621	2,052	230	2,282	1,059	160	1,219	51.6	69.6	53.4	48.7	72.8	50.9	2.9	-3.2	2.5
栃木	8,605	1,344	203	1,547	806	150	956	60.0	73.9	61.8	55.6	84.3	59.1	4.4	-10.4	2.7
群馬	8,437	1,202	87	1,289	765	55	820	63.6	63.2	63.6	63.0	80.2	64.1	0.6	-17.0	-0.5
埼玉	26,588	2,713	786	3,499	1,510	661	2,171	55.7	84.1	62.0	50.9	80.3	57.9	4.8	3.8	4.1
千葉	23,726	2,379	422	2,801	1,249	287	1,536	52.5	68.0	54.8	49.8	63.6	51.9	2.7	4.4	2.9
東京	50,885	2,472	110	2,582	1,258	69	1,327	50.9	62.7	51.4	47.6	71.1	48.5	3.3	-8.4	2.9
神奈川	31,934	1,744	331	2,075	778	271	1,049	44.6	81.9	50.6	44.2	125.3	53.5	0.4	-43.4	-2.9
新潟	10,113	1,469	105	1,574	977	56	1,033	66.5	53.3	65.6	64.1	58.3	63.8	2.4	-5.0	1.8
富山	4,508	655	44	699	515	36	551	78.6	81.8	78.8	75.0	80.0	75.2	3.6	1.8	3.6
石川	5,010	899	29	928	682	16	698	75.9	55.2	75.2	74.7	61.1	74.2	1.2	-5.9	1.0
福井	3,650	715	52	767	546	36	582	76.4	69.2	75.9	73.0	56.0	71.9	3.4	13.2	4.0
山梨	4,146	541	42	583	328	17	345	60.6	40.5	59.2	53.5	39.3	52.8	7.1	1.2	6.4
長野	9,450	1,250	69	1,319	825	50	875	66.0	72.5	66.3	64.2	66.0	64.2	1.8	6.5	2.1
岐阜	9,087	1,431	276	1,707	1,077	225	1,302	75.3	81.5	76.3	70.8	71.9	71.0	4.5	9.6	5.3
静岡	15,770	2,993	97	3,090	1,983	65	2,048	66.3	67.0	66.3	62.7	76.4	63.2	3.6	-9.4	3.1
愛知	30,902	4,865	97	4,962	3,413	73	3,486	70.2	75.3	70.3	69.8	82.9	70.0	0.4	-7.6	0.3
三重	7,818	1,589	144	1,733	1,155	114	1,269	72.7	79.2	73.2	67.6	74.8	68.2	5.1	4.4	5.0
滋賀	5,949	824	84	908	571	49	620	69.3	58.3	68.3	62.1	71.6	63.1	7.2	-13.3	5.2
京都	11,152	650	104	754	381	64	445	58.6	61.5	59.0	57.2	66.1	58.5	1.4	-4.6	0.5
大阪	35,874	3,403	97	3,500	1,868	68	1,936	54.9	70.1	55.3	52.0	69.0	52.4	2.9	1.1	2.9
兵庫	22,753	2,199	180	2,379	1,249	177	1,426	56.8	98.3	59.9	53.6	83.6	56.1	3.2	14.7	3.8
奈良	5,903	406	156	562	252	98	350	62.1	62.8	62.3	55.1	64.7	57.5	7.0	-1.9	4.8
和歌山	4,497	635	143	778	368	86	454	58.0	60.1	58.4	51.8	52.1	51.8	6.2	8.0	6.6
鳥取	2,501	412	74	486	271	41	312	65.8	55.4	64.2	62.3	64.0	62.5	3.5	-8.6	1.7
島根	3,004	429	83	512	333	57	390	77.6	68.7	76.2	68.1	75.9	69.3	9.5	-7.2	6.9
岡山	8,562	1,171	101	1,272	762	71	833	65.1	70.3	65.5	61.2	67.5	61.8	3.9	2.8	3.7
広島	11,790	1,249	67	1,316	764	53	817	61.2	79.1	62.1	55.6	57.4	55.7	5.6	21.7	6.4
山口	5,746	1,089	115	1,204	700	80	780	64.3	69.6	64.8	61.4	68.9	62.1	2.9	0.7	2.7
徳島	3,299	477	90	567	273	69	342	57.2	76.7	60.3	56.7	73.5	59.1	0.5	3.2	1.2
香川	4,152	516	48	564	368	30	398	71.3	62.5	70.6	61.6	39.3	60.6	9.7	23.2	10.0
愛媛	5,988	892	150	1,042	625	104	729	70.1	69.3	70.0	61.4	66.9	62.1	8.7	2.4	7.9
高知	3,012	280	73	353	142	47	189	50.7	64.4	53.5	48.5	60.5	51.9	2.2	3.9	1.6
福岡	21,075	2,877	253	3,130	1,288	162	1,450	44.8	64.0	46.3	38.2	68.6	40.4	6.6	-4.6	5.9
佐賀	4,054	751	300	1,051	514	232	746	68.4	77.3	71.0	69.3	73.0	70.4	-0.9	4.3	0.6
長崎	6,569	1,169	452	1,621	653	314	967	55.9	69.5	59.7	52.0	66.2	55.8	3.9	3.3	3.9
熊本	7,858	1,131	386	1,517	549	267	816	48.5	69.2	53.8	48.1	64.3	52.3	0.4	4.9	1.5
大分	5,184	877	170	1,047	560	104	664	63.9	61.2	63.4	58.3	57.4	58.2	5.6	3.8	5.2
宮崎	5,278	866	381	1,247	504	265	769	58.2	69.6	61.7	55.2	60.0	56.7	3.0	9.6	5.0
鹿児島	7,787	1,276	478	1,754	727	312	1,039	57.0	65.3	59.2	51.6	68.5	56.2	5.4	-3.2	3.0
沖縄	7,433	878	336	1,214	257	121	378	29.3	36.0	31.1	20.0	46.3	27.4	9.3	-10.3	3.7
計	525,204	66,870	9,858	76,728	39,336	6,994	46,330	58.8	70.9	60.4	54.9	69.7	56.8	3.9	1.2	3.6

注 看護(5年課程5年次)は、高等学校卒業予定者ではないため集計からは除いている。



# 新規高等学校卒業（予定）者就職（内定）状況

- 就職（内定）率 10月末
- ◇ 就職（内定）率 12月末
- △ 就職率 3月末



注 平成22年度卒業者の平成23年3月末現在の就職状況については、東日本大震災の影響により調査が困難とする岩手県の5校及び福島県の5校は、調査から除外。