



平成25年5月17日

平成25年3月高等学校卒業者の就職状況
(平成25年3月末現在)に関する調査について

文部科学省では、高等学校卒業者の就職状況を把握し、就職問題に適切に対処するための参考資料を得るために、平成25年3月高等学校卒業者の就職状況を調査し、このほど平成25年3月末現在の状況を取りまとめましたので、公表いたします。

(同時発表：厚生労働省)

1. 調査内容

- (1) 調査対象 国立、公立、私立の高等学校（全日制・定時制）
(2) 調査項目 学科別（国立、公立、私立の別）の就職状況
都道府県別（県内・県外別）の就職状況

2. 調査結果の概要

- (1) 平成25年3月末における高等学校卒業者の就職率（就職者の就職希望者に対する割合）は95.8%で、昨年同期から1.0ポイント上昇
- (2) 男女別
男子は96.9%、女子は94.2%
昨年同期比、男子は0.6ポイント、女子は1.4ポイント、それぞれ上昇
- (3) 学科別
就職率の高い順に、「工業」（98.2%）、「福祉」（97.7%）、
「水産」（97.5%）、「農業」（97.4%）、「商業」（96.7%）、
「情報」（95.7%）、「家庭」（95.5%）、「総合学科」（95.1%）、
「普通」（93.2%）
※「看護」及び「その他」の学科は除く。看護に関する学科は看護師5年一貫課程が主となるため、列記していない。
- (4) 都道府県別
就職率の高い順に、福井県（99.7%）、富山県（99.6%）、
石川県（99.3%）、新潟県（99.2%）、徳島県（98.7%）、
就職率の低い順に、沖縄県（85.1%）、和歌山県（89.9%）、
兵庫県（92.1%）、東京都（92.4%）、千葉県（92.7%）
- (5) 被災3県の就職率
岩手県 97.9%（前年同期比0.1ポイント増）
宮城県 98.5%（前年同期比1.4ポイント増）
福島県 98.5%（前年同期比1.2ポイント増）

〈担当〉初等中等教育局児童生徒課
課長 白間竜一郎（内線 2385）
課長補佐 春山 浩康（内線 2388）
指導調査係主任 清水 大督（内線 3291）
電話：03-5253-4111（代表）
03-6734-3297（直通）

平成25年3月新規高等学校卒業者の就職状況 (平成25年3月末現在)に関する調査について

<調査の概要>

- 本調査は、今春の高等学校卒業生で就職を希望する者の就職状況を平成25年3月末現在でとりまとめたものである。本調査は昭和51年度から実施しており、調査方法は、国立については国立大学法人、公立については各都道府県教育委員会、私立については各都道府県知事部局を通じて行った悉皆調査である。
- 本調査は各年度の10月末現在、12月末現在、3月末現在の状況を調査している。
- 厚生労働省も高校生の就職状況について類似の調査を行っているが、これは学校及び公共職業安定所を通して求職している者のみを調査対象としている。一方、本調査は、就職を希望する者全員を対象としており、母集団が大きい。

<結果の概要>

1. 就職希望者数・就職者数等

卒業生 約109万2千人

就職希望者 約19万1千人、就職者 約18万3千人

就職希望者のうち未就職者 約8千人(男子約3千人、女子約4千人)

2. 就職率(就職者の就職希望者に対する割合)

95.8%(前年同期比 1.0ポイント増)

○男女別就職率

男子 96.9%(前年同期比 0.6ポイント増)

女子 94.2%(前年同期比 1.4ポイント増)

○学科別就職率(就職率が高い順)

「工業」(98.2%)、「福祉」(97.7%)、「水産」(97.5%)

「農業」(97.4%)、「商業」(96.7%)、「情報」(95.7%)

「家庭」(95.5%)、「総合学科」(95.1%)、「普通」(93.2%)

※「看護」及び「その他」の学科は除く。看護に関する学科は看護師5年一貫課程が主となるため、列記していない。

○都道府県就職率

就職率が高い県：福井県(99.7%)、富山県(99.6%)、石川県(99.3%)、新潟県(99.2%)、徳島県(98.7%)

就職率が低い県：沖縄県(85.1%)、和歌山県(89.9%)、兵庫県(92.1%)、東京都(92.4%)、千葉県(92.7%)

○東日本大震災における被害が甚大な3県の就職率

岩手県 97.9%(前年同期比0.1ポイント増)

宮城県 98.5%(前年同期比1.4ポイント増)

福島県 98.5%(前年同期比1.2ポイント増)

平成25年3月高等学校卒業者の就職状況

(男子+女子)

平成25年3月31日現在

学科名	設置者	卒業者数 (A) (人)	就職希望者数 (B) (人)	就職希望率 (B/A) (%)	就職者数 (C) (人)	就職率 (D=C/B) (%)	未就職者数 (B-C) (人)	前年同期 就職率 (E) (%)	前年同期比 増減 (D-E) (ポイント)	
普通	国立	2,702	7	0.3	7	100.0	0	83.3	16.7	
	公立	511,627	49,139	9.6	45,795	93.2	3,344	91.3	1.9	
	私立	284,725	18,505	6.5	17,254	93.2	1,251	92.4	0.8	
	計	799,054	67,651	8.5	63,056	93.2	4,595	91.6	1.6	
専門 学 科	農業	国立	0	0	—	0	—	0	—	
		公立	27,505	14,650	53.3	14,266	97.4	384	96.3	1.1
		私立	90	22	24.4	21	95.5	1	100.0	-4.5
		計	27,595	14,672	53.2	14,287	97.4	385	96.3	1.1
	工業	国立	196	1	—	1	100.0	0	—	—
		公立	72,234	47,919	66.3	47,162	98.4	757	98.3	0.1
		私立	10,746	5,413	50.4	5,219	96.4	194	96.9	-0.5
		計	83,176	53,333	64.1	52,382	98.2	951	98.2	0.0
	商業	国立	0	0	—	0	—	0	—	—
		公立	59,344	25,291	42.6	24,611	97.3	680	96.5	0.8
		私立	10,382	4,025	38.8	3,748	93.1	277	92.0	1.1
		計	69,726	29,316	42.0	28,359	96.7	957	95.8	0.9
	水産	国立	0	0	—	0	—	0	—	—
		公立	2,967	1,900	64.0	1,853	97.5	47	96.5	1.0
		私立	0	0	—	0	—	0	—	—
		計	2,967	1,900	64.0	1,853	97.5	47	96.5	1.0
	家庭	国立	0	0	—	0	—	0	—	—
		公立	8,191	2,898	35.4	2,776	95.8	122	95.0	0.8
		私立	5,185	2,270	43.8	2,160	95.2	110	91.8	3.4
		計	13,376	5,168	38.6	4,936	95.5	232	93.6	1.9
	看護	国立	0	0	—	0	—	0	—	—
		公立	1,142	17	1.5	15	88.2	2	96.3	-8.1
		私立	2,622	127	4.8	113	89.0	14	82.4	6.6
		計	3,764	144	3.8	128	88.9	16	88.1	0.8
情報	国立	0	0	—	0	—	0	—	—	
	公立	847	196	23.1	188	95.9	8	99.5	-3.6	
	私立	610	174	28.5	166	95.4	8	90.1	5.3	
	計	1,457	370	25.4	354	95.7	16	95.1	0.6	
福祉	国立	0	0	—	0	—	0	—	—	
	公立	1,958	956	48.8	942	98.5	14	98.4	0.1	
	私立	1,267	765	60.4	740	96.7	25	96.3	0.4	
	計	3,225	1,721	53.4	1,682	97.7	39	97.5	0.2	
その他	国立	41	0	0.0	0	—	0	—	—	
	公立	24,532	1,191	4.9	1,139	95.6	52	93.8	1.8	
	私立	7,904	463	5.9	440	95.0	23	92.1	2.9	
	計	32,477	1,654	5.1	1,579	95.5	75	93.3	2.2	
総合学科	国立	281	10	3.6	9	90.0	1	85.7	4.3	
	公立	51,811	13,550	26.2	12,926	95.4	624	94.4	1.0	
	私立	3,353	1,226	36.6	1,125	91.8	101	86.1	5.7	
	計	55,445	14,786	26.7	14,060	95.1	726	93.8	1.3	
計	国立	3,220 (3,120)	18 (13)	0.6 (0.4)	17 (11)	94.4 (84.6)	1 (2)	84.6	9.8	
	公立	762,158 (738,680)	157,707 (153,068)	20.7 (20.7)	151,673 (145,755)	96.2 (95.2)	6,034 (7,313)	95.2	1.0	
	私立	326,884 (314,654)	32,990 (31,067)	10.1 (9.9)	30,986 (28,845)	93.9 (92.8)	2,004 (2,222)	92.8	1.1	
	計	1,092,262 (1,056,454)	190,715 (184,148)	17.5 (17.4)	182,676 (174,611)	95.8 (94.8)	8,039 (9,537)	94.8	1.0	

注 () 内は、前年同期の状況である。

平成25年3月高等学校卒業者の就職状況

(男子)

平成25年3月31日現在

学科名	設置者	卒業生数 (A) (人)	就職希望者数 (B) (人)	就職希望率 (B/A) (%)	就職者数 (C) (人)	就職率 (D=C/B) (%)	未就職者数 (B-C) (人)	前年同期 就職率 (E) (%)	前年同期比 増減 (D-E) (ポイント)	
普通	国立	1,369	4	0.3	4	100.0	0	80.0	20.0	
	公立	245,470	25,206	10.3	23,794	94.4	1,412	92.9	1.5	
	私立	146,283	10,284	7.0	9,792	95.2	492	94.5	0.7	
	計	393,122	35,494	9.0	33,590	94.6	1,904	93.4	1.2	
専門学科	農業	国立	0	0	—	0	—	0	—	
		公立	14,387	8,190	56.9	8,006	97.8	184	97.0	0.8
		私立	76	17	22.4	16	94.1	1	100.0	-5.9
		計	14,463	8,207	56.7	8,022	97.7	185	97.0	0.7
	工業	国立	167	1	—	1	100.0	0	—	—
		公立	64,653	44,316	68.5	43,710	98.6	606	98.6	0.0
		私立	10,208	5,213	51.1	5,038	96.6	175	97.2	-0.6
		計	75,028	49,530	66.0	48,749	98.4	781	98.4	0.0
	商業	国立	0	0	—	0	—	0	—	—
		公立	19,754	7,684	38.9	7,481	97.4	203	96.5	0.9
		私立	4,664	1,584	34.0	1,533	96.8	51	93.8	3.0
		計	24,418	9,268	38.0	9,014	97.3	254	96.1	1.2
	水産	国立	0	0	—	0	—	0	—	—
		公立	2,260	1,444	63.9	1,416	98.1	28	96.9	1.2
		私立	0	0	—	0	—	0	—	—
		計	2,260	1,444	63.9	1,416	98.1	28	96.9	1.2
	家庭	国立	0	0	—	0	—	0	—	—
		公立	459	270	58.8	263	97.4	7	96.7	0.7
		私立	1,132	723	63.9	702	97.1	21	94.4	2.7
		計	1,591	993	62.4	965	97.2	28	95.0	2.2
	看護	国立	0	0	—	0	—	0	—	—
		公立	50	3	6.0	3	100.0	0	96.6	3.4
		私立	144	16	11.1	13	81.3	3	64.3	17.0
		計	194	19	9.8	16	84.2	3	86.0	-1.8
	情報	国立	0	0	—	0	—	0	—	—
		公立	534	104	19.5	100	96.2	4	100.0	-3.8
		私立	372	106	28.5	100	94.3	6	92.9	1.4
		計	906	210	23.2	200	95.2	10	96.7	-1.5
福祉	国立	0	0	—	0	—	0	—	—	
	公立	305	167	54.8	166	99.4	1	97.8	1.6	
	私立	296	192	64.9	183	95.3	9	93.6	1.7	
	計	601	359	59.7	349	97.2	10	95.5	1.7	
その他	国立	8	0	0.0	0	—	0	—	—	
	公立	10,998	618	5.6	601	97.2	17	95.2	2.0	
	私立	3,264	165	5.1	160	97.0	5	93.4	3.6	
	計	14,270	783	5.5	761	97.2	22	94.8	2.4	
総合学科	国立	115	4	3.5	3	75.0	1	0.0	75.0	
	公立	20,873	6,232	29.9	5,995	96.2	237	95.5	0.7	
	私立	1,915	719	37.5	674	93.7	45	86.7	7.0	
	計	22,903	6,955	30.4	6,672	95.9	283	94.6	1.3	
計	国立	1,659 (1,566)	9 (6)	0.5 (0.4)	8 (4)	88.9 (66.7)	1 (2)	66.7	22.2	
	公立	379,743 (369,214)	94,234 (91,062)	24.8 (24.7)	91,535 (87,908)	97.1 (96.5)	2,699 (3,154)	96.5	0.6	
	私立	168,354 (162,152)	19,019 (17,593)	11.3 (10.8)	18,211 (16,684)	95.8 (94.8)	808 (909)	94.8	1.0	
	計	549,756 (532,932)	113,262 (108,661)	20.6 (20.4)	109,754 (104,596)	96.9 (96.3)	3,508 (4,065)	96.3	0.6	

注 () 内は、前年同期の状況である。

平成25年3月高等学校卒業者の就職状況

(女子)

平成25年3月31日現在

学科名	設置者	卒業者数 (A) (人)	就職希望者数 (B) (人)	就職希望率 (B/A) (%)	就職者数 (C) (人)	就職率 (D=C/B) (%)	未就職者数 (B-C) (人)	前年同期 就職率 (E) (%)	前年同期比 増減 (D-E) (ポイント)	
普通	国立	1,333	3	0.2	3	100.0	0	100.0	0.0	
	公立	266,157	23,933	9.0	22,001	91.9	1,932	89.6	2.3	
	私立	138,442	8,221	5.9	7,462	90.8	759	89.8	1.0	
	計	405,932	32,157	7.9	29,466	91.6	2,691	89.7	1.9	
専門 学 科	農業	国立	0	0	—	0	—	0	—	
		公立	13,118	6,460	49.2	6,260	96.9	200	95.4	1.5
		私立	14	5	35.7	5	100.0	0	100.0	0.0
		計	13,132	6,465	49.2	6,265	96.9	200	95.4	1.5
	工業	国立	29	0	0.0	0	—	0	—	
		公立	7,581	3,603	47.5	3,452	95.8	151	95.0	0.8
		私立	538	200	37.2	181	90.5	19	89.0	1.5
		計	8,148	3,803	46.7	3,633	95.5	170	94.7	0.8
	商業	国立	0	0	—	0	—	0	—	
		公立	39,590	17,607	44.5	17,130	97.3	477	96.4	0.9
		私立	5,718	2,441	42.7	2,215	90.7	226	90.9	-0.2
		計	45,308	20,048	44.2	19,345	96.5	703	95.8	0.7
	水産	国立	0	0	—	0	—	0	—	
		公立	707	456	64.5	437	95.8	19	95.2	0.6
		私立	0	0	—	0	—	0	—	
		計	707	456	64.5	437	95.8	19	95.2	0.6
	家庭	国立	0	0	—	0	—	0	—	
		公立	7,732	2,628	34.0	2,513	95.6	115	94.9	0.7
		私立	4,053	1,547	38.2	1,458	94.2	89	90.9	3.3
		計	11,785	4,175	35.4	3,971	95.1	204	93.3	1.8
	看護	国立	0	0	—	0	—	0	—	
		公立	1,092	14	1.3	12	85.7	2	96.2	-10.5
		私立	2,478	111	4.5	100	90.1	11	84.2	5.9
		計	3,570	125	3.5	112	89.6	13	88.5	1.1
情報	国立	0	0	—	0	—	0	—		
	公立	313	92	29.4	88	95.7	4	98.9	-3.2	
	私立	238	68	28.6	66	97.1	2	86.7	10.4	
	計	551	160	29.0	154	96.3	6	93.1	3.2	
福祉	国立	0	0	—	0	—	0	—		
	公立	1,653	789	47.7	776	98.4	13	98.6	-0.2	
	私立	971	573	59.0	557	97.2	16	97.0	0.2	
	計	2,624	1,362	51.9	1,333	97.9	29	97.9	0.0	
その他	国立	33	0	0.0	0	—	0	—		
	公立	13,534	573	4.2	538	93.9	35	92.3	1.6	
	私立	4,640	298	6.4	280	94.0	18	91.4	2.6	
	計	18,207	871	4.8	818	93.9	53	92.0	1.9	
総合学科	国立	166	6	3.6	6	100.0	0	100.0	0.0	
	公立	30,938	7,318	23.7	6,931	94.7	387	93.6	1.1	
	私立	1,438	507	35.3	451	89.0	56	85.1	3.9	
	計	32,542	7,831	24.1	7,388	94.3	443	93.1	1.2	
計	国立	1,561 (1,554)	9 (7)	0.6 (0.5)	9 (7)	100.0 (100.0)	0 (0)	100.0	0.0	
	公立	382,415 (369,466)	63,473 (62,006)	16.6 (16.8)	60,138 (57,847)	94.7 (93.3)	3,335 (4,159)	93.3	1.4	
	私立	158,530 (152,502)	13,971 (13,474)	8.8 (8.8)	12,775 (12,161)	91.4 (90.3)	1,196 (1,313)	90.3	1.1	
	計	542,506 (523,522)	77,453 (75,487)	14.3 (14.4)	72,922 (70,015)	94.2 (92.8)	4,531 (5,472)	92.8	1.4	

注 () 内は、前年同期の状況である。

平成 2 5 年 3 月 高 等 学 校 卒 業 者 の 就 職 状 況

(男子+女子)

平成25年3月31日現在

	卒業者数 (人)	就 職 希 望 者 数 (人)			就 職 者 数 (人)			H25.3.31現在就職率(A) (%)			前年同期就職率(B) (%)			前年同期比増減(A-B) (ポイント)		
		県 内	県 外	計	県 内	県 外	計	県 内	県 外	計	県 内	県 外	計	県 内	県 外	計
北海道	45,950	9,737	801	10,538	9,145	789	9,934	93.9	98.5	94.3	87.1	96.5	87.8	6.8	2.0	6.5
青 森	13,343	2,643	1,773	4,416	2,395	1,749	4,144	90.6	98.6	93.8	88.9	97.0	92.2	1.7	1.6	1.6
岩 手	12,597	2,432	1,351	3,783	2,380	1,323	3,703	97.9	97.9	97.9	97.3	98.6	97.8	0.6	-0.7	0.1
宮 城	20,461	4,029	744	4,773	3,960	742	4,702	98.3	99.7	98.5	96.6	98.9	97.1	1.7	0.8	1.4
秋 田	9,769	1,928	1,007	2,935	1,904	980	2,884	98.8	97.3	98.3	98.7	99.7	99.0	0.1	-2.4	-0.7
山 形	11,186	2,469	734	3,203	2,435	725	3,160	98.6	98.8	98.7	98.3	99.2	98.5	0.3	-0.4	0.2
福 島	19,077	4,317	1,184	5,501	4,256	1,161	5,417	98.6	98.1	98.5	97.0	97.9	97.3	1.6	0.2	1.2
茨 城	26,288	4,856	626	5,482	4,550	625	5,175	93.7	99.8	94.4	91.6	98.7	92.3	2.1	1.1	2.1
栃 木	18,278	3,020	676	3,696	2,899	688	3,587	96.0	101.8	97.1	95.4	101.3	96.4	0.6	0.5	0.7
群 馬	17,825	2,955	312	3,267	2,836	313	3,149	96.0	100.3	96.4	96.3	99.2	96.5	-0.3	1.1	-0.1
埼 玉	57,754	5,996	1,830	7,826	5,315	2,100	7,415	88.6	114.8	94.7	86.3	116.7	92.6	2.3	-1.9	2.1
千 葉	49,192	5,398	1,115	6,513	4,903	1,137	6,040	90.8	102.0	92.7	89.9	106.9	92.7	0.9	-4.9	0.0
東 京	102,813	5,805	535	6,340	5,341	520	5,861	92.0	97.2	92.4	91.9	127.2	94.2	0.1	-30.0	-1.8
神奈川	65,045	4,308	653	4,961	3,713	966	4,679	86.2	147.9	94.3	87.2	124.3	92.3	-1.0	23.6	2.0
新 潟	21,646	3,446	253	3,699	3,422	249	3,671	99.3	98.4	99.2	98.5	100.0	98.6	0.8	-1.6	0.6
富 山	9,542	1,865	104	1,969	1,832	129	1,961	98.2	124.0	99.6	98.6	114.5	99.6	-0.4	9.5	0.0
石 川	10,535	2,038	173	2,211	2,024	172	2,196	99.3	99.4	99.3	99.6	100.0	99.7	-0.3	-0.6	-0.4
福 井	7,781	1,635	198	1,833	1,630	198	1,828	99.7	100.0	99.7	99.0	103.0	99.5	0.7	-3.0	0.2
山 梨	9,028	1,276	132	1,408	1,223	126	1,349	95.8	95.5	95.8	96.0	96.3	96.0	-0.2	-0.8	-0.2
長 野	19,867	3,126	262	3,388	3,022	252	3,274	96.7	96.2	96.6	97.0	92.7	96.6	-0.3	3.5	0.0
岐 阜	18,506	3,362	884	4,246	3,227	888	4,115	96.0	100.5	96.9	95.6	100.5	96.6	0.4	0.0	0.3
静 岡	33,546	7,000	369	7,369	6,753	373	7,126	96.5	101.1	96.7	96.4	103.6	96.8	0.1	-2.5	-0.1
愛 知	62,916	10,710	274	10,984	10,350	295	10,645	96.6	107.7	96.9	97.0	115.5	97.4	-0.4	-7.8	-0.5
三 重	16,413	3,812	463	4,275	3,687	449	4,136	96.7	97.0	96.7	96.2	97.9	96.4	0.5	-0.9	0.3
滋 賀	12,690	1,974	207	2,181	1,866	224	2,090	94.5	108.2	95.8	94.5	95.3	94.6	0.0	12.9	1.2
京 都	23,325	1,730	328	2,058	1,625	323	1,948	93.9	98.5	94.7	94.3	101.0	95.3	-0.4	-2.5	-0.6
大 阪	72,789	8,330	412	8,742	7,696	456	8,152	92.4	110.7	93.3	89.3	116.2	90.5	3.1	-5.5	2.8
兵 庫	46,361	5,849	757	6,606	5,258	823	6,081	89.9	108.7	92.1	90.0	105.3	91.8	-0.1	3.4	0.3
奈 良	12,600	920	505	1,425	845	484	1,329	91.8	95.8	93.3	91.8	97.1	93.6	0.0	-1.3	-0.3
和歌山	9,108	1,661	454	2,115	1,482	420	1,902	89.2	92.5	89.9	88.8	96.7	90.3	0.4	-4.2	-0.4
鳥 取	5,474	1,070	246	1,316	1,046	242	1,288	97.8	98.4	97.9	97.8	97.7	97.8	0.0	0.7	0.1
島 根	6,397	1,113	297	1,410	1,093	295	1,388	98.2	99.3	98.4	97.3	99.0	97.7	0.9	0.3	0.7
岡 山	17,760	3,328	550	3,878	3,212	571	3,783	96.5	103.8	97.6	94.7	101.3	95.5	1.8	2.5	2.1
広 島	24,114	3,128	262	3,390	3,047	266	3,313	97.4	101.5	97.7	98.1	102.6	98.5	-0.7	-1.1	-0.8
山 口	11,927	2,737	618	3,355	2,663	616	3,279	97.3	99.7	97.7	98.1	99.5	98.4	-0.8	0.2	-0.7
徳 島	6,690	1,150	299	1,449	1,130	300	1,430	98.3	100.3	98.7	98.4	99.7	98.7	-0.1	0.6	0.0
香 川	8,598	1,514	127	1,641	1,468	124	1,592	97.0	97.6	97.0	98.1	100.0	98.3	-1.1	-2.4	-1.3
愛 媛	12,820	2,154	554	2,708	2,076	554	2,630	96.4	100.0	97.1	94.4	99.0	95.2	2.0	1.0	1.9
高 知	6,627	792	418	1,210	742	408	1,150	93.7	97.6	95.0	90.2	97.9	93.2	3.5	-0.3	1.8
福 岡	42,924	6,466	1,375	7,841	6,034	1,356	7,390	93.3	98.6	94.2	92.1	97.1	92.9	1.2	1.5	1.3
佐 賀	8,621	1,677	1,089	2,766	1,598	1,077	2,675	95.3	98.9	96.7	96.0	98.0	96.8	-0.7	0.9	-0.1
長 崎	14,124	2,488	1,750	4,238	2,426	1,712	4,138	97.5	97.8	97.6	95.2	98.3	96.5	2.3	-0.5	1.1
熊 本	16,651	2,748	1,562	4,310	2,636	1,547	4,183	95.9	99.0	97.1	95.1	99.6	96.7	0.8	-0.6	0.4
大 分	10,999	2,332	643	2,975	2,273	633	2,906	97.5	98.4	97.7	98.1	98.9	98.3	-0.6	-0.5	-0.6
宮 崎	11,349	1,989	1,388	3,377	1,969	1,342	3,311	99.0	96.7	98.0	101.6	93.9	98.3	-2.6	2.8	-0.3
鹿 児 島	15,885	2,575	1,856	4,431	2,464	1,826	4,290	95.7	98.4	96.8	94.7	97.0	95.7	1.0	1.4	1.1
沖 縄	15,071	1,865	812	2,677	1,520	757	2,277	81.5	93.2	85.1	74.0	89.8	78.9	7.5	3.4	6.2
計	1,092,262	157,753	32,962	190,715	149,371	33,305	182,676	94.7	101.0	95.8	93.6	100.6	94.8	1.1	0.4	1.0

平成 2 5 年 3 月 高 等 学 校 卒 業 者 の 就 職 状 況

(男子)

平成25年3月31日現在

	卒業者数 (人)	就 職 希 望 者 数 (人)			就 職 者 数 (人)			H25.3.31現在就職率(A) (%)			前年同期就職率(B) (%)			前年同期比増減(A-B) (ポイント)		
		県 内	県 外	計	県 内	県 外	計	県 内	県 外	計	県 内	県 外	計	県 内	県 外	計
北海道	23,127	5,136	651	5,787	4,922	644	5,566	95.8	98.9	96.2	89.5	98.6	90.5	6.3	0.3	5.7
青 森	6,809	1,362	1,159	2,521	1,241	1,154	2,395	91.1	99.6	95.0	90.1	98.8	94.2	1.0	0.8	0.8
岩 手	6,335	1,380	874	2,254	1,337	869	2,206	96.9	99.4	97.9	97.6	99.4	98.4	-0.7	0.0	-0.5
宮 城	10,278	2,193	514	2,707	2,168	513	2,681	98.9	99.8	99.0	97.1	98.6	97.5	1.8	1.2	1.5
秋 田	4,829	1,155	667	1,822	1,149	650	1,799	99.5	97.5	98.7	98.1	100.4	99.0	1.4	-2.9	-0.3
山 形	5,670	1,412	517	1,929	1,394	514	1,908	98.7	99.4	98.9	98.1	99.1	98.4	0.6	0.3	0.5
福 島	9,757	2,499	795	3,294	2,470	787	3,257	98.8	99.0	98.9	97.7	98.4	97.9	1.1	0.6	1.0
茨 城	13,444	2,864	396	3,260	2,751	397	3,148	96.1	100.3	96.6	94.1	101.2	94.8	2.0	-0.9	1.8
栃 木	9,366	1,833	484	2,317	1,767	500	2,267	96.4	103.3	97.8	95.8	102.7	97.2	0.6	0.6	0.6
群 馬	9,038	1,764	222	1,986	1,722	226	1,948	97.6	101.8	98.1	98.0	99.4	98.1	-0.4	2.4	0.0
埼 玉	29,782	3,319	977	4,296	2,990	1,124	4,114	90.1	115.0	95.8	87.8	122.0	94.6	2.3	-7.0	1.2
千 葉	24,826	2,974	635	3,609	2,770	657	3,427	93.1	103.5	95.0	92.5	105.6	94.9	0.6	-2.1	0.1
東 京	50,210	3,465	406	3,871	3,227	380	3,607	93.1	93.6	93.2	93.6	126.3	96.3	-0.5	-32.7	-3.1
神奈川	32,682	2,540	383	2,923	2,265	505	2,770	89.2	131.9	94.8	90.4	124.4	95.0	-1.2	7.5	-0.2
新 潟	10,908	2,031	161	2,192	2,014	159	2,173	99.2	98.8	99.1	98.6	100.0	98.7	0.6	-1.2	0.4
富 山	4,783	1,210	74	1,284	1,185	94	1,279	97.9	127.0	99.6	98.3	118.8	99.8	-0.4	8.2	-0.2
石 川	5,308	1,162	134	1,296	1,152	133	1,285	99.1	99.3	99.2	99.8	100.0	99.8	-0.7	-0.7	-0.6
福 井	3,950	916	151	1,067	912	151	1,063	99.6	100.0	99.6	98.9	104.1	99.7	0.7	-4.1	-0.1
山 梨	4,628	723	102	825	707	100	807	97.8	98.0	97.8	96.4	97.1	96.5	1.4	0.9	1.3
長 野	10,035	1,842	195	2,037	1,798	189	1,987	97.6	96.9	97.5	97.6	91.1	96.9	0.0	5.8	0.6
岐 阜	9,298	1,806	604	2,410	1,757	615	2,372	97.3	101.8	98.4	97.4	100.5	98.2	-0.1	1.3	0.2
静 岡	17,058	3,950	246	4,196	3,829	254	4,083	96.9	103.3	97.3	97.6	103.2	97.9	-0.7	0.1	-0.6
愛 知	31,773	6,282	189	6,471	6,120	204	6,324	97.4	107.9	97.7	97.7	110.1	98.0	-0.3	-2.2	-0.3
三 重	8,122	2,250	330	2,580	2,203	318	2,521	97.9	96.4	97.7	97.2	100.6	97.6	0.7	-4.2	0.1
滋 賀	6,417	1,125	110	1,235	1,090	121	1,211	96.9	110.0	98.1	96.1	97.6	96.2	0.8	12.4	1.9
京 都	11,568	1,064	207	1,271	1,020	203	1,223	95.9	98.1	96.2	95.4	102.6	96.6	0.5	-4.5	-0.4
大 阪	36,369	4,916	326	5,242	4,623	349	4,972	94.0	107.1	94.8	92.9	112.2	94.0	1.1	-5.1	0.8
兵 庫	22,976	3,482	521	4,003	3,239	569	3,808	93.0	109.2	95.1	92.5	107.3	94.4	0.5	1.9	0.7
奈 良	6,361	507	362	869	476	354	830	93.9	97.8	95.5	95.4	98.4	96.7	-1.5	-0.6	-1.2
和歌山	4,637	917	343	1,260	831	331	1,162	90.6	96.5	92.2	91.4	98.3	93.1	-0.8	-1.8	-0.9
鳥 取	2,695	616	167	783	601	164	765	97.6	98.2	97.7	99.1	97.9	98.8	-1.5	0.3	-1.1
島 根	3,184	635	226	861	625	225	850	98.4	99.6	98.7	97.2	99.6	97.9	1.2	0.0	0.8
岡 山	9,100	2,130	429	2,559	2,071	450	2,521	97.2	104.9	98.5	95.4	102.9	96.6	1.8	2.0	1.9
広 島	12,133	1,899	198	2,097	1,866	198	2,064	98.3	100.0	98.4	98.6	102.4	99.0	-0.3	-2.4	-0.6
山 口	6,011	1,619	497	2,116	1,582	497	2,079	97.7	100.0	98.3	98.9	100.0	99.1	-1.2	0.0	-0.8
徳 島	3,362	695	218	913	684	222	906	98.4	101.8	99.2	99.1	100.0	99.3	-0.7	1.8	-0.1
香 川	4,290	898	101	999	884	99	983	98.4	98.0	98.4	98.2	100.0	98.4	0.2	-2.0	0.0
愛 媛	6,580	1,204	412	1,616	1,162	412	1,574	96.5	100.0	97.4	94.7	99.2	95.8	1.8	0.8	1.6
高 知	3,384	496	304	800	464	300	764	93.5	98.7	95.5	91.0	98.9	94.7	2.5	-0.2	0.8
福 岡	21,492	3,639	1,101	4,740	3,474	1,082	4,556	95.5	98.3	96.1	94.1	96.7	94.7	1.4	1.6	1.4
佐 賀	4,420	892	797	1,689	851	792	1,643	95.4	99.4	97.3	97.4	98.7	98.0	-2.0	0.7	-0.7
長 崎	7,106	1,236	1,272	2,508	1,224	1,246	2,470	99.0	98.0	98.5	95.8	98.3	97.1	3.2	-0.3	1.4
熊 本	8,506	1,514	1,136	2,650	1,467	1,131	2,598	96.9	99.6	98.0	95.4	100.1	97.6	1.5	-0.5	0.4
大 分	5,592	1,378	497	1,875	1,343	491	1,834	97.5	98.8	97.8	98.3	99.4	98.6	-0.8	-0.6	-0.8
宮 崎	5,809	1,030	1,019	2,049	1,030	993	2,023	100.0	97.4	98.7	102.0	95.3	98.5	-2.0	2.1	0.2
鹿 児 島	8,232	1,307	1,377	2,684	1,255	1,367	2,622	96.0	99.3	97.7	94.8	98.2	96.6	1.2	1.1	1.1
沖 縄	7,516	996	513	1,509	813	496	1,309	81.6	96.7	86.7	74.4	91.0	80.7	7.2	5.7	6.0
計	549,756	90,263	22,999	113,262	86,525	23,229	109,754	95.9	101.0	96.9	95.0	101.0	96.3	0.9	0.0	0.6

平成 2 5 年 3 月 高 等 学 校 卒 業 者 の 就 職 状 況

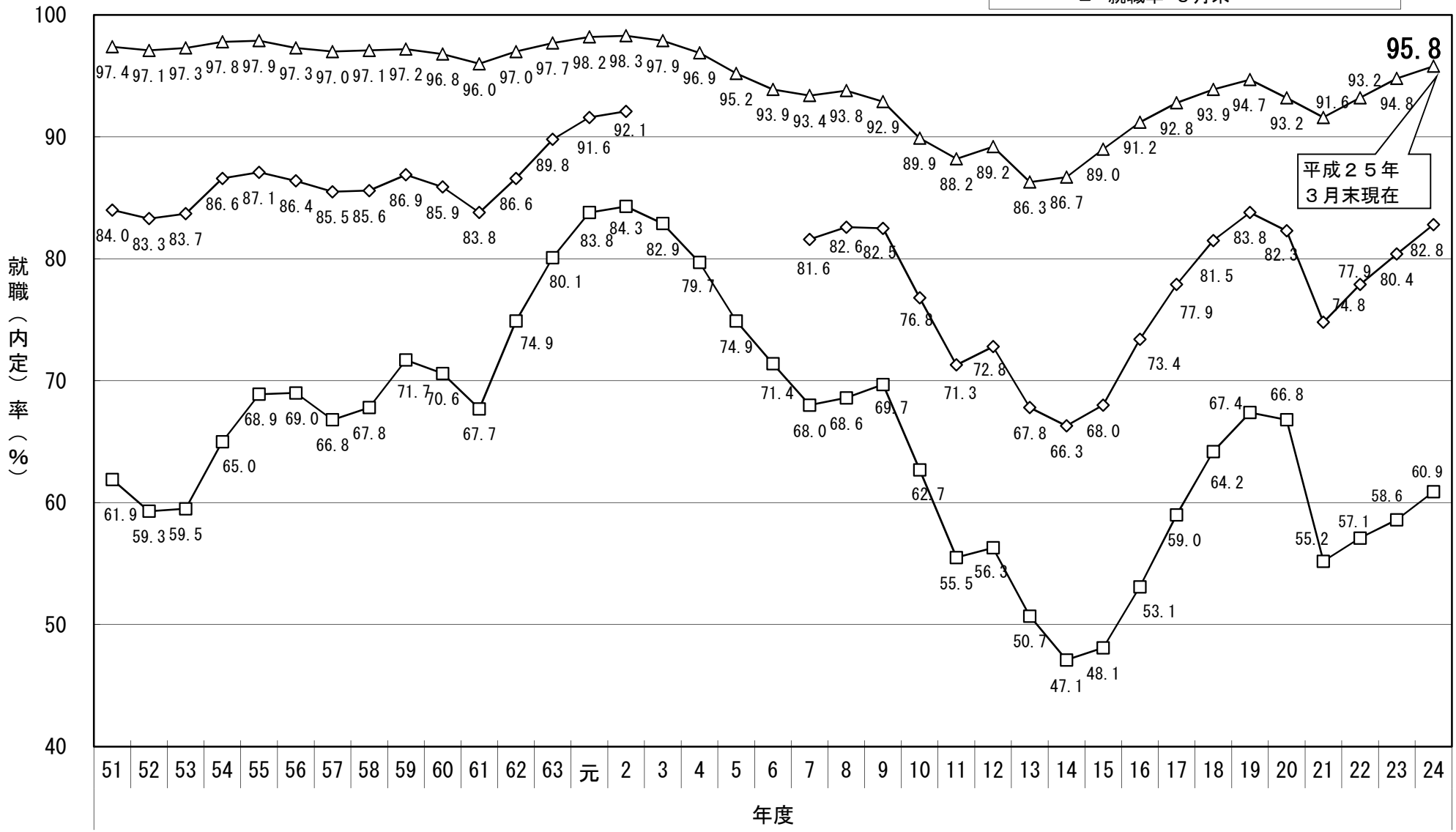
(女子)

平成 2 5 年 3 月 3 1 日 現 在

	卒業者数 (人)	就 職 希 望 者 数 (人)			就 職 者 数 (人)			H25. 3. 31 現 在 就 職 率 (A) (%)			前 年 同 期 就 職 率 (B) (%)			前 年 同 期 比 増 減 (A-B) (%)		
		県 内	県 外	計	県 内	県 外	計	県 内	県 外	計	県 内	県 外	計	県 内	県 外	計
北海道	22,823	4,601	150	4,751	4,223	145	4,368	91.8	96.7	91.9	84.5	86.8	84.6	7.3	9.9	7.3
青 森	6,534	1,281	614	1,895	1,154	595	1,749	90.1	96.9	92.3	87.6	93.7	89.6	2.5	3.2	2.7
岩 手	6,262	1,052	477	1,529	1,043	454	1,497	99.1	95.2	97.9	96.9	97.1	97.0	2.2	-1.9	0.9
宮 城	10,183	1,836	230	2,066	1,792	229	2,021	97.6	99.6	97.8	96.0	99.4	96.6	1.6	0.2	1.2
秋 田	4,940	773	340	1,113	755	330	1,085	97.7	97.1	97.5	99.4	98.2	99.1	-1.7	-1.1	-1.6
山 形	5,516	1,057	217	1,274	1,041	211	1,252	98.5	97.2	98.3	98.6	99.5	98.8	-0.1	-2.3	-0.5
福 島	9,320	1,818	389	2,207	1,786	374	2,160	98.2	96.1	97.9	96.1	96.8	96.3	2.1	-0.7	1.6
茨 城	12,844	1,992	230	2,222	1,799	228	2,027	90.3	99.1	91.2	88.3	94.6	88.9	2.0	4.5	2.3
栃 木	8,912	1,187	192	1,379	1,132	188	1,320	95.4	97.9	95.7	94.8	97.7	95.1	0.6	0.2	0.6
群 馬	8,787	1,191	90	1,281	1,114	87	1,201	93.5	96.7	93.8	93.8	98.7	94.1	-0.3	-2.0	-0.3
埼 玉	27,972	2,677	853	3,530	2,325	976	3,301	86.9	114.4	93.5	84.6	111.3	90.4	2.3	3.1	3.1
千 葉	24,366	2,424	480	2,904	2,133	480	2,613	88.0	100.0	90.0	86.6	109.1	89.9	1.4	-9.1	0.1
東 京	52,603	2,340	129	2,469	2,114	140	2,254	90.3	108.5	91.3	89.3	129.7	91.1	1.0	-21.2	0.2
神奈川	32,363	1,768	270	2,038	1,448	461	1,909	81.9	170.7	93.7	82.6	124.2	88.5	-0.7	46.5	5.2
新 潟	10,738	1,415	92	1,507	1,408	90	1,498	99.5	97.8	99.4	98.3	100.0	98.4	1.2	-2.2	1.0
富 山	4,759	655	30	685	647	35	682	98.8	116.7	99.6	99.0	103.1	99.2	-0.2	13.6	0.4
石 川	5,227	876	39	915	872	39	911	99.5	100.0	99.6	99.4	100.0	99.4	0.1	0.0	0.2
福 井	3,831	719	47	766	718	47	765	99.9	100.0	99.9	99.1	100.0	99.2	0.8	0.0	0.7
山 梨	4,400	553	30	583	516	26	542	93.3	86.7	93.0	95.4	93.9	95.4	-2.1	-7.2	-2.4
長 野	9,832	1,284	67	1,351	1,224	63	1,287	95.3	94.0	95.3	96.0	98.3	96.1	-0.7	-4.3	-0.8
岐 阜	9,208	1,556	280	1,836	1,470	273	1,743	94.5	97.5	94.9	93.6	100.4	94.5	0.9	-2.9	0.4
静 岡	16,488	3,050	123	3,173	2,924	119	3,043	95.9	96.7	95.9	95.0	104.7	95.3	0.9	-8.0	0.6
愛 知	31,143	4,428	85	4,513	4,230	91	4,321	95.5	107.1	95.7	96.0	128.0	96.6	-0.5	-20.9	-0.9
三 重	8,291	1,562	133	1,695	1,484	131	1,615	95.0	98.5	95.3	94.9	90.6	94.6	0.1	7.9	0.7
滋 賀	6,273	849	97	946	776	103	879	91.4	106.2	92.9	92.2	92.7	92.3	-0.8	13.5	0.6
京 都	11,757	666	121	787	605	120	725	90.8	99.2	92.1	92.7	98.0	93.4	-1.9	1.2	-1.3
大 阪	36,420	3,414	86	3,500	3,073	107	3,180	90.0	124.4	90.9	83.9	127.4	85.2	6.1	-3.0	5.7
兵 庫	23,385	2,367	236	2,603	2,019	254	2,273	85.3	107.6	87.3	86.0	101.2	87.6	-0.7	6.4	-0.3
奈 良	6,239	413	143	556	369	130	499	89.3	90.9	89.7	87.7	93.3	89.0	1.6	-2.4	0.7
和歌山	4,471	744	111	855	651	89	740	87.5	80.2	86.5	85.7	92.2	86.5	1.8	-12.0	0.0
鳥 取	2,779	454	79	533	445	78	523	98.0	98.7	98.1	96.3	97.4	96.4	1.7	1.3	1.7
島 根	3,213	478	71	549	468	70	538	97.9	98.6	98.0	97.4	97.7	97.5	0.5	0.9	0.5
岡 山	8,660	1,198	121	1,319	1,141	121	1,262	95.2	100.0	95.7	93.4	94.9	93.5	1.8	5.1	2.2
広 島	11,981	1,229	64	1,293	1,181	68	1,249	96.1	106.3	96.6	97.3	103.2	97.6	-1.2	3.1	-1.0
山 口	5,916	1,118	121	1,239	1,081	119	1,200	96.7	98.3	96.9	97.1	97.0	97.1	-0.4	1.3	-0.2
徳 島	3,328	455	81	536	446	78	524	98.0	96.3	97.8	97.2	99.0	97.6	0.8	-2.7	0.2
香 川	4,308	616	26	642	584	25	609	94.8	96.2	94.9	98.0	100.0	98.0	-3.2	-3.8	-3.1
愛 媛	6,240	950	142	1,092	914	142	1,056	96.2	100.0	96.7	94.0	98.1	94.4	2.2	1.9	2.3
高 知	3,243	296	114	410	278	108	386	93.9	94.7	94.1	89.0	94.3	90.4	4.9	0.4	3.7
福 岡	21,432	2,827	274	3,101	2,560	274	2,834	90.6	100.0	91.4	89.8	98.6	90.4	0.8	1.4	1.0
佐 賀	4,201	785	292	1,077	747	285	1,032	95.2	97.6	95.8	94.4	95.9	94.8	0.8	1.7	1.0
長 崎	7,018	1,252	478	1,730	1,202	466	1,668	96.0	97.5	96.4	94.6	98.1	95.6	1.4	-0.6	0.8
熊 本	8,145	1,234	426	1,660	1,169	416	1,585	94.7	97.7	95.5	94.7	98.1	95.4	0.0	-0.4	0.1
大 分	5,407	954	146	1,100	930	142	1,072	97.5	97.3	97.5	97.8	97.1	97.7	-0.3	0.2	-0.2
宮 崎	5,540	959	369	1,328	939	349	1,288	97.9	94.6	97.0	101.2	90.2	97.9	-3.3	4.4	-0.9
鹿 児 島	7,653	1,268	479	1,747	1,209	459	1,668	95.3	95.8	95.5	94.5	93.8	94.3	0.8	2.0	1.2
沖 縄	7,555	869	299	1,168	707	261	968	81.4	87.3	82.9	73.7	87.4	76.7	7.7	-0.1	6.2
計	542,506	67,490	9,963	77,453	62,846	10,076	72,922	93.1	101.1	94.2	91.7	99.6	92.8	1.4	1.5	1.4

新規高等学校卒業（予定）者就職（内定）状況

- 就職（内定）率 10月末
- ◇ 就職（内定）率 12月末
- △ 就職率 3月末



注 平成22年度卒業者の平成23年3月末現在の就職状況については、東日本大震災の影響により調査が困難とする岩手県の5校及び福島県の5校は、調査から除外。