



平成25年2月15日

平成25年3月高等学校卒業予定者の就職内定状況
(平成24年12月末現在)に関する調査について

文部科学省では、高等学校卒業者の就職状況を把握し、就職問題に適切に対処するための参考資料を得るために、平成25年3月高等学校卒業予定者の就職状況を調査し、このほど、平成24年12月末現在の状況を取りまとめましたので、公表いたします。

なお、今回は本調査の2回目の結果公表であり、次回は平成25年3月末の最終的な状況を5月に公表する予定です。

1. 調査内容

- (1) 調査対象 国立、公立、私立の高等学校（全日制・定時制）
(2) 調査項目 学科別（国立、公立、私立の別）の就職内定状況
都道府県別（県内・県外別）の就職内定状況

2. 調査結果の概要

- (1) 平成24年12月末における高等学校卒業予定者の就職内定率（就職内定者の就職希望者に対する割合）は82.8%で、去年同期から2.4ポイント上昇
- (2) 男女別
男子は86.1%、女子は78.2%
去年同期比、男子は1.7ポイント、女子は3.6ポイント、それぞれ上昇
- (3) 学科別
就職内定率の高い順に、「工業」（92.7%）、「福祉」（88.2%）、「農業」（85.1%）、「商業」（84.5%）、「水産」（84.5%）、「総合学科」（80.7%）、「家庭」（79.4%）、「情報」（78.0%）、「普通」（74.6%）
※「看護」及び「その他」の学科は除く。看護に関する学科は看護師5年一貫課程が主となるため、列記していない。
- (4) 都道府県別
就職内定率の高い順に、富山県（93.7%）、石川県（92.3%）、岩手県（91.1%）、山形県（90.8%）、佐賀県（90.8%）、就職内定率の低い順に、沖縄県（55.8%）、和歌山県（71.6%）、北海道（73.2%）、大阪府（74.3%）、神奈川県（75.7%）
- (5) 被災3県の就職内定率
岩手県91.1%（前年同期比2.5ポイント増）
宮城県87.4%（前年同期比7.0ポイント増）
福島県90.4%（前年同期比6.2ポイント増）

〈担当〉初等中等教育局児童生徒課
課長 白間竜一郎（内線 2385）
課長補佐 春山 浩康（内線 2388）
指導調査係長 堀江菜津子（内線 3291）
電話：03-5253-4111（代表）
03-6734-3297（直通）

平成25年3月新規高等学校卒業予定者の就職内定状況 (平成24年12月末現在)に関する調査について

<調査の概要>

- 本調査は、今春の高等学校卒業予定者で就職を希望する者の就職内定状況を平成24年12月末現在でとりまとめたものである。本調査は昭和51年度から実施しており、調査方法は、国立については国立大学法人、公立については各都道府県教育委員会、私立については各都道府県知事部局を通じて行った悉皆調査である。
- 本調査は各年度の10月末現在、12月末現在、3月末現在の状況を調査している。
- 厚生労働省も高校生の就職内定状況について類似の調査を行っているが、これは学校及び公共職業安定所を通して求職している者のみを調査対象としている。一方、本調査は、就職を希望する者全員を対象としており、母集団が大きい。

<結果の概要>

1. 就職希望者数・就職内定者数等

卒業予定者 約109万5千人

就職希望者 約19万1千人、就職内定者 約15万8千人

就職希望者のうち未内定者 約3万3千人(男子約1万6千人、女子約1万7千人)

2. 就職内定率(就職内定者の就職希望者に対する割合)

82.8%(前年同期比 2.4ポイント増)

○男女別内定率

男子 86.1%(前年同期比 1.7ポイント増)

女子 78.2%(前年同期比 3.6ポイント増)

○学科別就職内定率(内定率が高い順)

「工業」(92.7%)、「福祉」(88.2%)、「農業」(85.1%)、
「商業」(84.5%)、「水産」(84.5%)、「総合学科」(80.7%)、
「家庭」(79.4%)、「情報」(78.0%)、「普通」(74.6%)

※「看護」及び「その他」の学科は除く。看護に関する学科は看護師5年一貫課程が主となるため、
列記していない。

○都道府県別内定率

内定率が高い県：富山県(93.7%)、石川県(92.3%)、岩手県(91.1%)、
山形県(90.8%)、佐賀県(90.8%)

内定率が低い県：沖縄県(55.8%)、和歌山県(71.6%)、北海道(73.2%)、
大阪府(74.3%)、神奈川県(75.7%)

○東日本大震災における被害が甚大な3県

岩手県 91.1%(前年同期比2.5ポイント増)

宮城県 87.4%(前年同期比7.0ポイント増)

福島県 90.4%(前年同期比6.2ポイント増)

平成 2 5 年 3 月 高 等 学 校 卒 業 予 定 者 の 就 職 内 定 状 況

(男子+女子)

平成 2 4 年 1 2 月 3 1 日 現 在

学科名	設置者	卒業予定者数 (A) (人)	就職希望者数 (B) (人)	就職希望率 (B/A) (%)	就職内定者数 (C) (人)	就職内定率 (D=C/B) (%)	未内定者数 (B-C) (人)	前年同期 就職内定率 (E) (%)	前年同期比 増減 (D-E) (ポイント)	
普通	国立	2,705	5	0.2	4	80.0	1	60.0	20.0	
	公立	512,781	49,264	9.6	36,750	74.6	12,514	71.4	3.2	
	私立	285,147	18,168	6.4	13,552	74.6	4,616	71.2	3.4	
	計	800,633	67,437	8.4	50,306	74.6	17,131	71.3	3.3	
専門 学 科	農 業	国立	0	0	—	0	—	0	—	—
		公立	27,507	14,727	53.5	12,530	85.1	2,197	81.6	3.5
		私立	91	18	19.8	11	61.1	7	68.8	-7.7
		計	27,598	14,745	53.4	12,541	85.1	2,204	81.6	3.5
	工 業	国立	196	1	—	1	—	0	—	—
		公立	72,549	47,818	65.9	44,754	93.6	3,064	92.5	1.1
		私立	10,803	5,377	49.8	4,584	85.3	793	84.2	1.1
		計	83,548	53,196	63.7	49,339	92.7	3,857	91.7	1.0
	商 業	国立	0	0	—	0	—	0	—	—
		公立	59,527	25,538	42.9	22,016	86.2	3,522	83.7	2.5
		私立	10,401	4,115	39.6	3,032	73.7	1,083	69.3	4.4
		計	69,928	29,653	42.4	25,048	84.5	4,605	81.7	2.8
	水 産	国立	0	0	—	0	—	0	—	—
		公立	2,980	1,887	63.3	1,594	84.5	293	80.4	4.1
		私立	0	0	—	0	—	0	—	—
		計	2,980	1,887	63.3	1,594	84.5	293	80.4	4.1
	家 庭	国立	0	0	—	0	—	0	—	—
		公立	8,273	2,887	34.9	2,376	82.3	511	79.7	2.6
		私立	5,168	2,296	44.4	1,741	75.8	555	67.6	8.2
		計	13,441	5,183	38.6	4,117	79.4	1,066	74.2	5.2
	看 護	国立	0	0	—	0	—	0	—	—
		公立	1,148	10	0.9	6	60.0	4	40.0	20.0
		私立	2,723	86	3.2	39	45.3	47	59.6	-14.3
		計	3,871	96	2.5	45	46.9	51	58.1	-11.2
情 報	国立	0	0	—	0	—	0	—	—	
	公立	849	193	22.7	166	86.0	27	86.7	-0.7	
	私立	611	179	29.3	124	69.3	55	77.0	-7.7	
	計	1,460	372	25.5	290	78.0	82	82.2	-4.2	
福 祉	国立	0	0	—	0	—	0	—	—	
	公立	1,964	946	48.2	876	92.6	70	91.0	1.6	
	私立	1,269	754	59.4	623	82.6	131	81.3	1.3	
	計	3,233	1,700	52.6	1,499	88.2	201	86.7	1.5	
その他	国立	41	0	0.0	0	—	0	—	—	
	公立	24,302	1,195	4.9	959	80.3	236	76.4	3.9	
	私立	7,951	493	6.2	344	69.8	149	71.0	-1.2	
	計	32,294	1,688	5.2	1,303	77.2	385	74.9	2.3	
総合学科	国立	281	10	3.6	8	80.0	2	71.4	8.6	
	公立	51,988	13,606	26.2	11,123	81.8	2,483	78.7	3.1	
	私立	3,385	1,249	36.9	867	69.4	382	67.6	1.8	
	計	55,654	14,865	26.7	11,998	80.7	2,867	77.8	2.9	
計	国立	3,223 (3,130)	16 (12)	0.5 (0.4)	13 (8)	81.3 (66.7)	3 (4)	66.7	14.6	
	公立	763,868 (741,684)	158,071 (153,988)	20.7 (20.8)	133,150 (126,053)	84.2 (81.9)	24,921 (27,935)	81.9	2.3	
	私立	327,549 (314,596)	32,735 (30,756)	10.0 (9.8)	24,917 (22,424)	76.1 (72.9)	7,818 (8,332)	72.9	3.2	
	計	1,094,640 (1,059,410)	190,822 (184,756)	17.4 (17.4)	158,080 (148,485)	82.8 (80.4)	32,742 (36,271)	80.4	2.4	

注 () 内は、前年同期の状況である。

平成 2 5 年 3 月 高 等 学 校 卒 業 予 定 者 の 就 職 内 定 状 況

(男子)

平成 2 4 年 1 2 月 3 1 日 現 在

学科名	設置者	卒業予定者数 (A) (人)	就職希望者数 (B) (人)	就職希望率 (B/A) (%)	就職内定者数 (C) (人)	就職内定率 (D=C/B) (%)	未内定者数 (B-C) (人)	前年同期 就職内定率 (E) (%)	前年同期比 増減 (D-E) (ポイント)	
普通	国立	1,372	2	0.1	1	50.0	1	66.7	-16.7	
	公立	246,075	25,076	10.2	19,207	76.6	5,869	74.0	2.6	
	私立	146,537	9,979	6.8	7,784	78.0	2,195	75.5	2.5	
	計	393,984	35,057	8.9	26,992	77.0	8,065	74.4	2.6	
専門 学 科	農 業	国立	0	0	—	0	—	0	—	—
		公立	14,399	8,213	57.0	7,040	85.7	1,173	83.3	2.4
		私立	77	13	16.9	8	61.5	5	75.0	-13.5
		計	14,476	8,226	56.8	7,048	85.7	1,178	83.3	2.4
	工 業	国立	167	1	—	1	—	0	—	—
		公立	64,929	44,224	68.1	41,649	94.2	2,575	93.3	0.9
		私立	10,261	5,176	50.4	4,426	85.5	750	84.9	0.6
		計	75,357	49,401	65.6	46,076	93.3	3,325	92.5	0.8
	商 業	国立	0	0	—	0	—	0	—	—
		公立	19,851	7,749	39.0	6,799	87.7	950	86.5	1.2
		私立	4,669	1,594	34.1	1,264	79.3	330	75.0	4.3
		計	24,520	9,343	38.1	8,063	86.3	1,280	84.6	1.7
	水 産	国立	0	0	—	0	—	0	—	—
		公立	2,268	1,428	63.0	1,218	85.3	210	82.1	3.2
		私立	0	0	—	0	—	0	—	—
		計	2,268	1,428	63.0	1,218	85.3	210	82.1	3.2
	家 庭	国立	0	0	—	0	—	0	—	—
		公立	472	272	57.6	239	87.9	33	80.5	7.4
		私立	1,135	726	64.0	569	78.4	157	73.4	5.0
		計	1,607	998	62.1	808	81.0	190	75.3	5.7
	看 護	国立	0	0	—	0	—	0	—	—
		公立	50	3	6.0	1	33.3	2	100.0	-66.7
		私立	143	6	4.2	2	33.3	4	50.0	-16.7
		計	193	9	4.7	3	33.3	6	55.6	-22.3
情 報	国立	0	0	—	0	—	0	—	—	
	公立	536	102	19.0	91	89.2	11	87.7	1.5	
	私立	373	112	30.0	82	73.2	30	83.2	-10.0	
	計	909	214	23.5	173	80.8	41	85.7	-4.9	
福 祉	国立	0	0	—	0	—	0	—	—	
	公立	306	165	53.9	149	90.3	16	84.4	5.9	
	私立	298	187	62.8	149	79.7	38	77.5	2.2	
	計	604	352	58.3	298	84.7	54	80.9	3.8	
その他	国立	8	0	0.0	0	—	0	—	—	
	公立	10,815	626	5.8	504	80.5	122	78.3	2.2	
	私立	3,243	169	5.2	119	70.4	50	81.3	-10.9	
	計	14,066	795	5.7	623	78.4	172	78.9	-0.5	
総合学科	国立	115	4	3.5	3	75.0	1	0.0	75.0	
	公立	21,069	6,266	29.7	5,245	83.7	1,021	80.6	3.1	
	私立	1,933	725	37.5	534	73.7	191	69.5	4.2	
	計	23,117	6,995	30.3	5,782	82.7	1,213	79.5	3.2	
計	国立	1,662 (1,575)	7 (4)	0.4 (0.3)	5 (2)	71.4 (50.0)	2 (2)	50.0	21.4	
	公立	380,770 (371,184)	94,124 (91,336)	24.7 (24.6)	82,142 (78,252)	87.3 (85.7)	11,982 (13,084)	85.7	1.6	
	私立	168,669 (162,276)	18,687 (17,295)	11.1 (10.7)	14,937 (13,470)	79.9 (77.9)	3,750 (3,825)	77.9	2.0	
	計	551,101 (535,035)	112,818 (108,635)	20.5 (20.3)	97,084 (91,724)	86.1 (84.4)	15,734 (16,911)	84.4	1.7	

注 () 内は、前年同期の状況である。

平成 2 5 年 3 月 高 等 学 校 卒 業 予 定 者 の 就 職 内 定 状 況

(女子)

平成 2 4 年 1 2 月 3 1 日 現 在

学科名	設置者	卒業予定者数 (A) (人)	就職希望者数 (B) (人)	就職希望率 (B/A) (%)	就職内定者数 (C) (人)	就職内定率 (D=C/B) (%)	未内定者数 (B-C) (人)	前年同期 就職内定率 (E) (%)	前年同期比 増減 (D-E) (ポイント)	
普通	国立	1,333	3	0.2	3	100.0	0	50.0	50.0	
	公立	266,706	24,188	9.1	17,543	72.5	6,645	68.6	3.9	
	私立	138,610	8,189	5.9	5,768	70.4	2,421	66.0	4.4	
	計	406,649	32,380	8.0	23,314	72.0	9,066	68.0	4.0	
専門 学 科	農 業	国立	0	0	—	0	—	0	—	
		公立	13,108	6,514	49.7	5,490	84.3	1,024	79.6	4.7
		私立	14	5	35.7	3	60.0	2	50.0	10.0
		計	13,122	6,519	49.7	5,493	84.3	1,026	79.5	4.8
	工 業	国立	29	0	0.0	0	—	0	—	
		公立	7,620	3,594	47.2	3,105	86.4	489	82.9	3.5
		私立	542	201	37.1	158	78.6	43	65.9	12.7
		計	8,191	3,795	46.3	3,263	86.0	532	82.0	4.0
	商 業	国立	0	0	—	0	—	0	—	
		公立	39,676	17,789	44.8	15,217	85.5	2,572	82.6	2.9
		私立	5,732	2,521	44.0	1,768	70.1	753	66.0	4.1
		計	45,408	20,310	44.7	16,985	83.6	3,325	80.5	3.1
	水 産	国立	0	0	—	0	—	0	—	
		公立	712	459	64.5	376	81.9	83	75.9	6.0
		私立	0	0	—	0	—	0	—	
		計	712	459	64.5	376	81.9	83	75.9	6.0
	家 庭	国立	0	0	—	0	—	0	—	
		公立	7,801	2,615	33.5	2,137	81.7	478	79.6	2.1
		私立	4,033	1,570	38.9	1,172	74.6	398	65.4	9.2
		計	11,834	4,185	35.4	3,309	79.1	876	73.9	5.2
	看 護	国立	0	0	—	0	—	0	—	
		公立	1,098	7	0.6	5	71.4	2	33.3	38.1
		私立	2,580	80	3.1	37	46.3	43	60.4	-14.1
		計	3,678	87	2.4	42	48.3	45	58.3	-10.0
情 報	国立	0	0	—	0	—	0	—		
	公立	313	91	29.1	75	82.4	16	85.2	-2.8	
	私立	238	67	28.2	42	62.7	25	69.9	-7.2	
	計	551	158	28.7	117	74.1	41	77.8	-3.7	
福 祉	国立	0	0	—	0	—	0	—		
	公立	1,658	781	47.1	727	93.1	54	92.1	1.0	
	私立	971	567	58.4	474	83.6	93	82.3	1.3	
	計	2,629	1,348	51.3	1,201	89.1	147	87.9	1.2	
その他	国立	33	0	0.0	0	—	0	—		
	公立	13,487	569	4.2	455	80.0	114	74.1	5.9	
	私立	4,708	324	6.9	225	69.4	99	65.9	3.5	
	計	18,228	893	4.9	680	76.1	213	71.1	5.0	
総合学科	国立	166	6	3.6	5	83.3	1	83.3	0.0	
	公立	30,919	7,340	23.7	5,878	80.1	1,462	77.1	3.0	
	私立	1,452	524	36.1	333	63.5	191	64.7	-1.2	
	計	32,537	7,870	24.2	6,216	79.0	1,654	76.4	2.6	
計	国立	1,561 (1,555)	9 (8)	0.6 (0.5)	8 (6)	88.9 (75.0)	1 (2)	75.0	13.9	
	公立	383,098 (370,500)	63,947 (62,652)	16.7 (16.9)	51,008 (47,081)	79.8 (76.3)	12,939 (14,851)	76.3	3.5	
	私立	158,880 (152,320)	14,048 (13,461)	8.8 (8.8)	9,980 (8,954)	71.0 (66.5)	4,068 (4,507)	66.5	4.5	
	計	543,539 (524,375)	78,004 (76,121)	14.4 (14.5)	60,996 (56,761)	78.2 (74.6)	17,008 (19,360)	74.6	3.6	

注 () 内は、前年同期の状況である。

平成25年3月高等学校卒業予定者の就職内定状況

(男子+女子)

平成24年12月31日現在

	卒業予定者数 (人)	就職希望者数(人)			就職内定者数(人)			H24.12.31現在就職内定率(A)(%)			前年同期就職内定率(B)(%)			前年同期比増減(A-B)(ポイント)		
		県内	県外	計	県内	県外	計	県内	県外	計	県内	県外	計	県内	県外	計
北海道	46,004	10,020	799	10,819	7,195	725	7,920	71.8	90.7	73.2	64.2	87.1	65.9	7.6	3.6	7.3
青森	13,359	2,565	1,768	4,333	1,805	1,612	3,417	70.4	91.2	78.9	64.1	89.8	74.8	6.3	1.4	4.1
岩手	12,603	2,394	1,346	3,740	2,156	1,253	3,409	90.1	93.1	91.1	85.6	92.9	88.6	4.5	0.2	2.5
宮城	20,514	4,070	760	4,830	3,523	697	4,220	86.6	91.7	87.4	77.2	90.9	80.4	9.4	0.8	7.0
秋田	9,787	1,936	1,008	2,944	1,674	953	2,627	86.5	94.5	89.2	85.1	94.4	88.6	1.4	0.1	0.6
山形	11,203	2,450	746	3,196	2,211	691	2,902	90.2	92.6	90.8	84.3	90.5	85.7	5.9	2.1	5.1
福島	19,101	4,319	1,179	5,498	3,865	1,106	4,971	89.5	93.8	90.4	81.6	90.5	84.2	7.9	3.3	6.2
茨城	26,047	4,873	577	5,450	3,850	534	4,384	79.0	92.5	80.4	75.7	95.2	77.4	3.3	-2.7	3.0
栃木	18,312	3,097	656	3,753	2,597	625	3,222	83.9	95.3	85.9	82.8	91.6	84.2	1.1	3.7	1.7
群馬	17,839	2,978	301	3,279	2,612	279	2,891	87.7	92.7	88.2	87.5	92.2	87.8	0.2	0.5	0.4
埼玉	57,878	6,072	1,810	7,882	4,472	1,886	6,358	73.6	104.2	80.7	70.4	98.7	76.5	3.2	5.5	4.2
千葉	49,299	5,360	998	6,358	4,020	883	4,903	75.0	88.5	77.1	72.4	94.3	75.7	2.6	-5.8	1.4
東京	102,939	5,739	425	6,164	4,398	407	4,805	76.6	95.8	78.0	74.0	103.9	75.9	2.6	-8.1	2.1
神奈川	65,409	4,279	591	4,870	2,881	804	3,685	67.3	136.0	75.7	65.6	105.9	70.9	1.7	30.1	4.8
新潟	21,705	3,530	260	3,790	3,144	213	3,357	89.1	81.9	88.6	84.4	83.4	84.4	4.7	-1.5	4.2
富山	9,573	1,870	97	1,967	1,727	117	1,844	92.4	120.6	93.7	93.4	104.3	94.1	-1.0	16.3	-0.4
石川	10,579	2,022	170	2,192	1,869	154	2,023	92.4	90.6	92.3	93.5	92.4	93.4	-1.1	-1.8	-1.1
福井	7,783	1,660	197	1,857	1,491	183	1,674	89.8	92.9	90.1	91.1	95.3	91.6	-1.3	-2.4	-1.5
山梨	9,052	1,264	121	1,385	1,047	101	1,148	82.8	83.5	82.9	82.9	89.9	83.6	-0.1	-6.4	-0.7
長野	19,927	3,033	211	3,244	2,612	212	2,824	86.1	100.5	87.1	86.8	94.4	87.3	-0.7	6.1	-0.2
岐阜	18,521	3,365	861	4,226	2,991	824	3,815	88.9	95.7	90.3	87.8	98.9	90.1	1.1	-3.2	0.2
静岡	33,639	7,085	341	7,426	5,968	322	6,290	84.2	94.4	84.7	82.9	94.5	83.5	1.3	-0.1	1.2
愛知	63,048	10,781	270	11,051	9,327	273	9,600	86.5	101.1	86.9	87.7	98.1	87.9	-1.2	3.0	-1.0
三重	16,445	3,840	454	4,294	3,405	425	3,830	88.7	93.6	89.2	86.2	93.6	87.0	2.5	0.0	2.2
滋賀	12,751	2,053	205	2,258	1,702	199	1,901	82.9	97.1	84.2	83.7	82.5	83.5	-0.8	14.6	0.7
京都	23,410	1,708	310	2,018	1,339	275	1,614	78.4	88.7	80.0	80.2	91.6	81.9	-1.8	-2.9	-1.9
大阪	73,082	8,504	379	8,883	6,250	348	6,598	73.5	91.8	74.3	70.8	110.4	72.4	2.7	-18.6	1.9
兵庫	46,455	5,863	743	6,606	4,586	756	5,342	78.2	101.7	80.9	79.2	99.0	81.4	-1.0	2.7	-0.5
奈良	12,621	918	496	1,414	742	423	1,165	80.8	85.3	82.4	73.6	88.2	78.4	7.2	-2.9	4.0
和歌山	9,162	1,684	452	2,136	1,155	374	1,529	68.6	82.7	71.6	70.3	82.3	72.8	-1.7	0.4	-1.2
鳥取	5,483	1,075	248	1,323	901	228	1,129	83.8	91.9	85.3	80.8	90.2	82.7	3.0	1.7	2.6
島根	6,407	1,118	300	1,418	992	278	1,270	88.7	92.7	89.6	82.9	95.5	85.8	5.8	-2.8	3.8
岡山	17,785	3,345	540	3,885	2,823	537	3,360	84.4	99.4	86.5	82.9	95.5	84.5	1.5	3.9	2.0
広島	24,167	3,167	237	3,404	2,640	226	2,866	83.4	95.4	84.2	80.9	91.9	81.7	2.5	3.5	2.5
山口	11,945	2,731	618	3,349	2,332	588	2,920	85.4	95.1	87.2	82.4	91.5	84.0	3.0	3.6	3.2
徳島	6,695	1,194	296	1,490	998	285	1,283	83.6	96.3	86.1	84.6	95.6	86.9	-1.0	0.7	-0.8
香川	8,635	1,520	115	1,635	1,319	107	1,426	86.8	93.0	87.2	88.2	86.2	88.1	-1.4	6.8	-0.9
愛媛	12,850	2,167	539	2,706	1,812	499	2,311	83.6	92.6	85.4	77.1	87.0	78.9	6.5	5.6	6.5
高知	6,671	791	435	1,226	618	380	998	78.1	87.4	81.4	72.6	89.2	79.2	5.5	-1.8	2.2
福岡	43,039	6,506	1,308	7,814	4,757	1,214	5,971	73.1	92.8	76.4	70.4	90.6	73.6	2.7	2.2	2.8
佐賀	8,550	1,611	1,053	2,664	1,421	997	2,418	88.2	94.7	90.8	84.5	94.1	88.2	3.7	0.6	2.6
長崎	14,148	2,538	1,731	4,269	1,964	1,596	3,560	77.4	92.2	83.4	72.7	89.7	79.7	4.7	2.5	3.7
熊本	16,688	2,800	1,589	4,389	2,097	1,429	3,526	74.9	89.9	80.3	72.3	90.3	78.9	2.6	-0.4	1.4
大分	11,049	2,317	635	2,952	1,949	575	2,524	84.1	90.6	85.5	82.1	90.8	83.9	2.0	-0.2	1.6
宮崎	11,395	2,015	1,438	3,453	1,740	1,258	2,998	86.4	87.5	86.8	85.4	85.0	85.3	1.0	2.5	1.5
鹿児島	15,916	2,560	1,879	4,439	2,095	1,737	3,832	81.8	92.4	86.3	79.8	90.8	84.4	2.0	1.6	1.9
沖縄	15,170	1,715	828	2,543	810	610	1,420	47.2	73.7	55.8	35.5	69.5	46.4	11.7	4.2	9.4
計	1,094,640	158,502	32,320	190,822	127,882	30,198	158,080	80.7	93.4	82.8	78.0	91.7	80.4	2.7	1.7	2.4

平成25年3月高等学校卒業予定者の就職内定状況

(男子)

平成24年12月31日現在

	卒業予定者数 (人)	就職希望者数(人)			就職内定者数(人)			H24.12.31現在就職内定率(A)(%)			前年同期就職内定率(B)(%)			前年同期比増減(A-B)(ポイント)		
		県内	県外	計	県内	県外	計	県内	県外	計	県内	県外	計	県内	県外	計
北海道	23,154	5,273	643	5,916	4,078	594	4,672	77.3	92.4	79.0	69.5	90.9	71.9	7.8	1.5	7.1
青森	6,817	1,308	1,155	2,463	978	1,063	2,041	74.8	92.0	82.9	68.7	93.2	80.5	6.1	-1.2	2.4
岩手	6,335	1,348	871	2,219	1,208	821	2,029	89.6	94.3	91.4	88.8	94.7	91.4	0.8	-0.4	0.0
宮城	10,308	2,191	525	2,716	1,947	483	2,430	88.9	92.0	89.5	79.3	92.7	83.0	9.6	-0.7	6.5
秋田	4,843	1,165	663	1,828	1,041	636	1,677	89.4	95.9	91.7	85.2	96.2	89.6	4.2	-0.3	2.1
山形	5,679	1,396	520	1,916	1,273	484	1,757	91.2	93.1	91.7	84.2	91.2	86.0	7.0	1.9	5.7
福島	9,766	2,493	784	3,277	2,276	752	3,028	91.3	95.9	92.4	84.5	92.6	87.1	6.8	3.3	5.3
茨城	13,262	2,847	359	3,206	2,387	343	2,730	83.8	95.5	85.2	81.2	100.7	83.0	2.6	-5.2	2.2
栃木	9,384	1,862	478	2,340	1,613	467	2,080	86.6	97.7	88.9	85.5	94.0	87.2	1.1	3.7	1.7
群馬	9,048	1,783	217	2,000	1,615	201	1,816	90.6	92.6	90.8	91.4	92.5	91.5	-0.8	0.1	-0.7
埼玉	29,810	3,329	974	4,303	2,518	1,016	3,534	75.6	104.3	82.1	72.9	106.1	79.8	2.7	-1.8	2.3
千葉	24,885	2,918	571	3,489	2,305	524	2,829	79.0	91.8	81.1	77.1	97.4	80.4	1.9	-5.6	0.7
東京	50,251	3,384	304	3,688	2,715	299	3,014	80.2	98.4	81.7	78.6	101.1	80.5	1.6	-2.7	1.2
神奈川	32,908	2,462	340	2,802	1,785	431	2,216	72.5	126.8	79.1	71.4	105.5	75.7	1.1	21.3	3.4
新潟	10,935	2,068	151	2,219	1,874	133	2,007	90.6	88.1	90.4	87.1	86.7	87.0	3.5	1.4	3.4
富山	4,804	1,213	70	1,283	1,140	87	1,227	94.0	124.3	95.6	94.2	111.9	95.5	-0.2	12.4	0.1
石川	5,337	1,154	134	1,288	1,077	122	1,199	93.3	91.0	93.1	94.6	92.4	94.3	-1.3	-1.4	-1.2
福井	3,951	933	149	1,082	842	139	981	90.2	93.3	90.7	92.9	96.4	93.4	-2.7	-3.1	-2.7
山梨	4,643	711	95	806	629	84	713	88.5	88.4	88.5	86.8	92.7	87.5	1.7	-4.3	1.0
長野	10,070	1,792	159	1,951	1,572	157	1,729	87.7	98.7	88.6	88.0	95.4	88.7	-0.3	3.3	-0.1
岐阜	9,307	1,815	594	2,409	1,661	583	2,244	91.5	98.1	93.2	91.0	100.5	93.4	0.5	-2.4	-0.2
静岡	17,108	3,966	227	4,193	3,470	221	3,691	87.5	97.4	88.0	87.9	96.1	88.4	-0.4	1.3	-0.4
愛知	31,835	6,264	191	6,455	5,659	191	5,850	90.3	100.0	90.6	91.3	92.2	91.3	-1.0	7.8	-0.7
三重	8,145	2,263	322	2,585	2,055	308	2,363	90.8	95.7	91.4	89.9	97.8	90.9	0.9	-2.1	0.5
滋賀	6,476	1,165	104	1,269	1,020	110	1,130	87.6	105.8	89.0	89.0	85.3	88.6	-1.4	20.5	0.4
京都	11,607	1,027	191	1,218	852	175	1,027	83.0	91.6	84.3	83.7	95.8	85.7	-0.7	-4.2	-1.4
大阪	36,690	4,963	294	5,257	3,886	275	4,161	78.3	93.5	79.2	76.7	108.9	78.3	1.6	-15.4	0.9
兵庫	23,008	3,485	515	4,000	2,852	534	3,386	81.8	103.7	84.7	82.7	102.8	85.1	-0.9	0.9	-0.4
奈良	6,372	508	357	865	420	319	739	82.7	89.4	85.4	75.6	94.8	83.1	7.1	-5.4	2.3
和歌山	4,668	926	337	1,263	668	296	964	72.1	87.8	76.3	79.9	86.4	81.7	-7.8	1.4	-5.4
鳥取	2,699	613	170	783	516	156	672	84.2	91.8	85.8	80.4	92.8	83.5	3.8	-1.0	2.3
島根	3,189	641	222	863	578	208	786	90.2	93.7	91.1	87.3	96.8	90.0	2.9	-3.1	1.1
岡山	9,111	2,131	428	2,559	1,845	431	2,276	86.6	100.7	88.9	86.9	97.6	88.5	-0.3	3.1	0.4
広島	12,164	1,934	179	2,113	1,667	175	1,842	86.2	97.8	87.2	85.6	93.4	86.3	0.6	4.4	0.9
山口	6,020	1,622	492	2,114	1,442	479	1,921	88.9	97.4	90.9	87.6	94.3	89.1	1.3	3.1	1.8
徳島	3,372	722	215	937	627	211	838	86.8	98.1	89.4	88.4	96.6	90.3	-1.6	1.5	-0.9
香川	4,312	898	95	993	809	89	898	90.1	93.7	90.4	91.0	90.4	90.9	-0.9	3.3	-0.5
愛媛	6,598	1,206	411	1,617	1,033	385	1,418	85.7	93.7	87.7	79.2	89.7	81.6	6.5	4.0	6.1
高知	3,414	487	320	807	387	287	674	79.5	89.7	83.5	73.9	93.0	82.7	5.6	-3.3	0.8
福岡	21,555	3,664	1,048	4,712	2,871	974	3,845	78.4	92.9	81.6	77.3	92.0	80.6	1.1	0.9	1.0
佐賀	4,377	872	770	1,642	766	737	1,503	87.8	95.7	91.5	86.1	95.7	90.6	1.7	0.0	0.9
長崎	7,119	1,289	1,263	2,552	1,027	1,180	2,207	79.7	93.4	86.5	75.4	91.0	83.4	4.3	2.4	3.1
熊本	8,516	1,545	1,155	2,700	1,177	1,050	2,227	76.2	90.9	82.5	72.5	91.8	81.4	3.7	-0.9	1.1
大分	5,613	1,374	492	1,866	1,186	457	1,643	86.3	92.9	88.0	85.6	93.7	87.8	0.7	-0.8	0.2
宮崎	5,820	1,053	1,057	2,110	903	942	1,845	85.8	89.1	87.4	87.4	87.8	87.6	-1.6	1.3	-0.2
鹿児島	8,253	1,301	1,403	2,704	1,072	1,329	2,401	82.4	94.7	88.8	80.2	92.5	86.5	2.2	2.2	2.3
沖縄	7,563	918	522	1,440	422	402	824	46.0	77.0	57.2	34.8	71.2	48.9	11.2	5.8	8.3
計	551,101	90,282	22,536	112,818	75,744	21,340	97,084	83.9	94.7	86.1	81.9	93.9	84.4	2.0	0.8	1.7

平成25年3月高等学校卒業予定者の就職内定状況

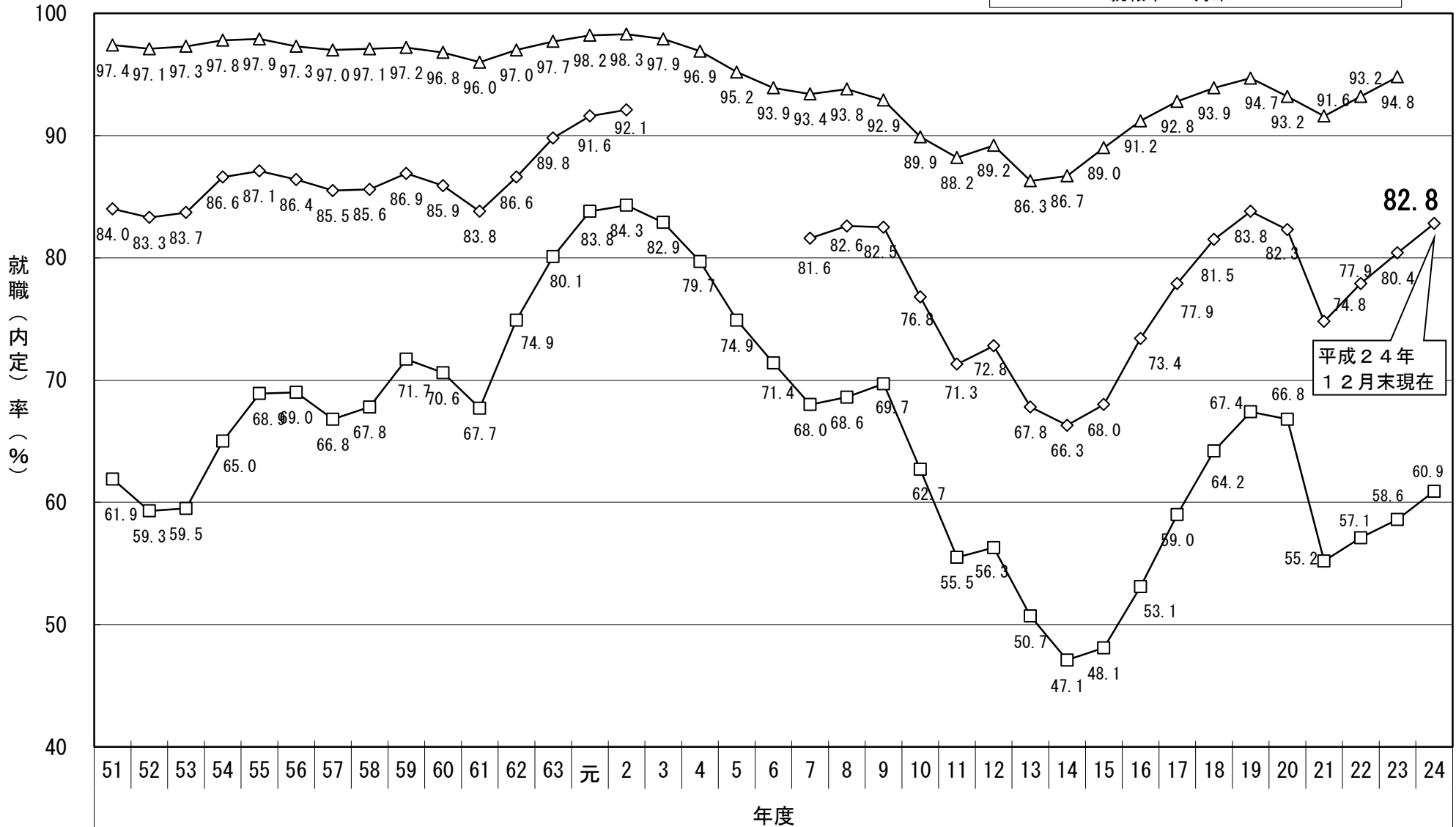
(女子)

平成24年12月31日現在

	卒業予定者数 (人)	就職希望者数(人)			就職内定者数(人)			H24.12.31現在就職内定率(A)(%)			前年同期就職内定率(B)(%)			前年同期比増減(A-B)(ポイント)		
		県内	県外	計	県内	県外	計	県内	県外	計	県内	県外	計	県内	県外	計
北海道	22,850	4,747	156	4,903	3,117	131	3,248	65.7	84.0	66.2	58.3	69.9	58.7	7.4	14.1	7.5
青森	6,542	1,257	613	1,870	827	549	1,376	65.8	89.6	73.6	59.3	83.3	67.2	6.5	6.3	6.4
岩手	6,268	1,046	475	1,521	948	432	1,380	90.6	90.9	90.7	81.9	89.8	84.7	8.7	1.1	6.0
宮城	10,206	1,879	235	2,114	1,576	214	1,790	83.9	91.1	84.7	74.8	87.2	77.1	9.1	3.9	7.6
秋田	4,944	771	345	1,116	633	317	950	82.1	91.9	85.1	85.0	90.9	86.9	-2.9	1.0	-1.8
山形	5,524	1,054	226	1,280	938	207	1,145	89.0	91.6	89.5	84.4	89.0	85.3	4.6	2.6	4.2
福島	9,335	1,826	395	2,221	1,589	354	1,943	87.0	89.6	87.5	78.0	86.3	80.0	9.0	3.3	7.5
茨城	12,785	2,026	218	2,244	1,463	191	1,654	72.2	87.6	73.7	68.3	86.3	69.7	3.9	1.3	4.0
栃木	8,928	1,235	178	1,413	984	158	1,142	79.7	88.8	80.8	78.9	86.0	79.8	0.8	2.8	1.0
群馬	8,791	1,195	84	1,279	997	78	1,075	83.4	92.9	84.1	81.8	91.5	82.3	1.6	1.4	1.8
埼玉	28,068	2,743	836	3,579	1,954	870	2,824	71.2	104.1	78.9	67.5	91.0	72.8	3.7	13.1	6.1
千葉	24,414	2,442	427	2,869	1,715	359	2,074	70.2	84.1	72.3	66.6	89.6	69.8	3.6	-5.5	2.5
東京	52,688	2,355	121	2,476	1,683	108	1,791	71.5	89.3	72.3	67.6	113.3	69.2	3.9	-24.0	3.1
神奈川	32,501	1,817	251	2,068	1,096	373	1,469	60.3	148.6	71.0	57.2	106.4	64.0	3.1	42.2	7.0
新潟	10,770	1,462	109	1,571	1,270	80	1,350	86.9	73.4	85.9	80.8	77.4	80.6	6.1	-4.0	5.3
富山	4,769	657	27	684	587	30	617	89.3	111.1	90.2	92.0	84.8	91.7	-2.7	26.3	-1.5
石川	5,242	868	36	904	792	32	824	91.2	88.9	91.2	92.0	92.3	92.0	-0.8	-3.4	-0.8
福井	3,832	727	48	775	649	44	693	89.3	91.7	89.4	88.9	92.3	89.1	0.4	-0.6	0.3
山梨	4,409	553	26	579	418	17	435	75.6	65.4	75.1	77.5	81.8	77.7	-1.9	-16.4	-2.6
長野	9,857	1,241	52	1,293	1,040	55	1,095	83.8	105.8	84.7	84.9	89.7	85.1	-1.1	16.1	-0.4
岐阜	9,214	1,550	267	1,817	1,330	241	1,571	85.8	90.3	86.5	84.0	94.9	85.4	1.8	-4.6	1.1
静岡	16,531	3,119	114	3,233	2,498	101	2,599	80.1	88.6	80.4	76.6	90.8	77.1	3.5	-2.2	3.3
愛知	31,213	4,517	79	4,596	3,668	82	3,750	81.2	103.8	81.6	82.7	113.5	83.2	-1.5	-9.7	-1.6
三重	8,300	1,577	132	1,709	1,350	117	1,467	85.6	88.6	85.8	81.3	82.8	81.4	4.3	5.8	4.4
滋賀	6,275	888	101	989	682	89	771	76.8	88.1	78.0	76.7	79.3	77.0	0.1	8.8	1.0
京都	11,803	681	119	800	487	100	587	71.5	84.0	73.4	75.1	83.2	76.1	-3.6	0.8	-2.7
大阪	36,392	3,541	85	3,626	2,364	73	2,437	66.8	85.9	67.2	62.1	114.8	63.5	4.7	-28.9	3.7
兵庫	23,447	2,378	228	2,606	1,734	222	1,956	72.9	97.4	75.1	73.8	91.9	75.6	-0.9	5.5	-0.5
奈良	6,249	410	139	549	322	104	426	78.5	74.8	77.6	71.1	70.7	71.0	7.4	4.1	6.6
和歌山	4,494	758	115	873	487	78	565	64.2	67.8	64.7	59.7	70.5	61.0	4.5	-2.7	3.7
鳥取	2,784	462	78	540	385	72	457	83.3	92.3	84.6	81.2	83.8	81.6	2.1	8.5	3.0
島根	3,218	477	78	555	414	70	484	86.8	89.7	87.2	77.2	92.0	79.6	9.6	-2.3	7.6
岡山	8,674	1,214	112	1,326	978	106	1,084	80.6	94.6	81.7	75.8	87.6	76.7	4.8	7.0	5.0
広島	12,003	1,233	58	1,291	973	51	1,024	78.9	87.9	79.3	74.3	87.1	74.9	4.6	0.8	4.4
山口	5,925	1,109	126	1,235	890	109	999	80.3	86.5	80.9	75.3	79.4	75.7	5.0	7.1	5.2
徳島	3,323	472	81	553	371	74	445	78.6	91.4	80.5	77.9	93.3	80.8	0.7	-1.9	-0.3
香川	4,323	622	20	642	510	18	528	82.0	90.0	82.2	84.1	66.7	83.4	-2.1	23.3	-1.2
愛媛	6,252	961	128	1,089	779	114	893	81.1	89.1	82.0	74.6	78.1	74.9	6.5	11.0	7.1
高知	3,257	304	115	419	231	93	324	76.0	80.9	77.3	70.8	78.0	72.9	5.2	2.9	4.4
福岡	21,484	2,842	260	3,102	1,886	240	2,126	66.4	92.3	68.5	62.1	84.1	63.7	4.3	8.2	4.8
佐賀	4,173	739	283	1,022	655	260	915	88.6	91.9	89.5	82.7	89.3	84.4	5.9	2.6	5.1
長崎	7,029	1,249	468	1,717	937	416	1,353	75.0	88.9	78.8	70.2	86.2	74.4	4.8	2.7	4.4
熊本	8,172	1,255	434	1,689	920	379	1,299	73.3	87.3	76.9	72.0	85.2	75.0	1.3	2.1	1.9
大分	5,436	943	143	1,086	763	118	881	80.9	82.5	81.1	77.4	80.2	77.7	3.5	2.3	3.4
宮崎	5,575	962	381	1,343	837	316	1,153	87.0	82.9	85.9	83.3	77.9	81.7	3.7	5.0	4.2
鹿児島	7,663	1,259	476	1,735	1,023	408	1,431	81.3	85.7	82.5	79.3	85.8	81.1	2.0	-0.1	1.4
沖縄	7,607	797	306	1,103	388	208	596	48.7	68.0	54.0	36.2	65.9	43.3	12.5	2.1	10.7
計	543,539	68,220	9,784	78,004	52,138	8,858	60,996	76.4	90.5	78.2	72.8	86.7	74.6	3.6	3.8	3.6

新規高等学校卒業（予定）者就職（内定）状況

- 就職（内定）率 10月末
- ◇ 就職（内定）率 12月末
- △ 就職率 3月末



平成24年
12月末現在

注 平成22年度卒業者の平成23年3月末現在の就職状況については、東日本大震災の影響により調査が困難とする岩手県の5校及び福島県の5校は、調査から除外。