



平成24年2月17日

平成24年3月高等学校卒業予定者の就職内定状況
(平成23年12月末現在)に関する調査について

文部科学省では、高等学校卒業者の就職状況を把握し、就職問題に適切に対処するための参考資料を得るために、平成24年3月高等学校卒業予定者の就職状況を調査し、このほど、平成23年12月末現在の状況と取りまとめましたので、公表いたします。

なお、今回は本調査の2回目の結果公表であり、次回は平成24年3月末の最終的な状況を5月に公表する予定です。

1. 調査内容

- (1) 調査対象 国立、公立、私立の高等学校（全日制・定時制）
(2) 調査項目 学科別（国立、公立、私立の別）の就職内定状況
都道府県別（県内・県外別）の就職内定状況

2. 調査結果の概要

- (1) 平成23年12月末における高等学校卒業予定者の就職内定率（就職内定者の就職希望者に対する割合）は80.4%で、昨年同期から2.5ポイント上昇
- (2) 男女別
男子は84.4%、女子は74.6%
昨年同期比、男子は2.0ポイント、女子は3.2ポイント、それぞれ上昇
- (3) 学科別
就職内定率の高い順に、「工業」（91.7%）、「福祉」（86.7%）、「情報」（82.2%）、「商業」（81.7%）、「農業」（81.6%）、「水産」（80.4%）、「総合学科」（77.8%）、「家庭」（74.2%）、「普通」（71.3%）、「看護」（58.1%）（その他の学科は除く）
- (4) 都道府県別
就職内定率の高い順に、富山県（94.1%）石川県（93.4%）、福井県（91.6%）、岐阜県（90.1%）、岩手県（88.6%）、秋田県（88.6%）
就職内定率の低い順に、沖縄県（46.4%）、北海道（65.9%）、神奈川県（70.9%）、大阪府（72.4%）、和歌山県（72.8%）
- (5) 被災3県の就職内定率
岩手県88.6%（前年同期比 3.8ポイント増）、
宮城県80.4%（前年同期比14.0ポイント増）
福島県84.2%（前年同期比 6.7ポイント増）

〈担当〉初等中等教育局児童生徒課
課長 白間竜一郎（内線 2385）
課長補佐 春山 浩康（内線 2388）
指導調査係長 堀江菜津子（内線 3291）
電話：03-5253-4111（代表）
03-6734-3297（直通）

平成24年3月新規高等学校卒業予定者の就職内定状況(平成23年12月末現在)に関する調査について

1. 本調査は、平成23年12月末現在における来春の高等学校卒業予定者で就職を希望する者の就職内定状況を取りまとめたものである。本調査は昭和51年度から実施しており、調査方法は、国立については国立大学法人、公立については各都道府県教育委員会、私立については各都道府県知事部局を通じて行った悉皆調査である。
2. 就職内定率(就職内定者の就職希望者に対する割合)は80.4%で、昨年同期の77.9%から、2.5ポイント上昇した。
また、就職内定率を男女別に見ると、男子は84.4%、女子は74.6%で、昨年同期と比較すると、男子は2.0ポイント、女子は3.2ポイント、それぞれ上昇した。
3. 卒業予定者約105万9千人のうち、就職希望者は約18万5千人、就職内定者は約14万8千人となっており、就職希望者のうち就職内定に至っていない者は約3万6千人(うち男子約1万7千人、女子約1万9千人)となっている。
4. 就職内定率を学科別に見ると、「工業」(91.7%)、「福祉」(86.7%)、「情報」(82.2%)、「商業」(81.7%)、「農業」(81.6%)、「水産」(80.4%)、「総合学科」(77.8%)、「家庭」(74.2%)、「普通」(71.3%)、「看護」(58.1%) (その他の学科は除く)の順になっている。
5. 就職内定率を都道府県別に見ると、就職内定率が高いのは、富山県(94.1%)、石川県(93.4%)、福井県(91.6%)、岐阜県(90.1%)、岩手県(88.6%)、秋田県(88.6%)の順となっている。
また、就職内定率が低いのは、沖縄県(46.4%)、北海道(65.9%)、神奈川県(70.9%)、大阪府(72.4%)、和歌山県(72.8%)の順となっている。
6. 被災3県の就職内定率は、岩手県が88.6%で前年同期比3.8ポイント増、宮城県が80.4%で14.0ポイント増、福島県が84.2%で6.7ポイント増となっており、いずれの県においても前年同期比で上昇している。

※ 厚生労働省も高校生の就職内定状況について類似の調査を行っているが、これは学校及び公共職業安定所を通して求職している者のみを調査対象としている。一方、本調査は、就職を希望する者全員を対象としており、母集団が大きい。

※ 本調査は各年度の10月末現在、12月末現在、3月末現在の状況を調査しており、発表時期は概ね以下の通り。

- 10月末現在・・・・・・・・・・12月中旬発表
- 12月末現在・・・・・・・・・・2月中旬発表
- 3月末現在・・・・・・・・・・5月中旬発表

平成 2 4 年 3 月 高等学校 卒業 予定 者 の 就職 内 定 状 況

(男子+女子)

平成 2 3 年 1 2 月 3 1 日 現在

学科名	設置者	卒業予定者数	就職希望者数	就職希望率	就職内定者数	就職内定率	未内定者数	前年同期	前年同期比	
		(A) (人)	(B) (人)	(B/A) (%)	(C) (人)	(D=C/B) (%)	(B-C) (人)	就職内定率 (E) (%)	増減 (D-E) (ポイント)	
普通	国立	2,628	5	0.2	3	60.0	2	25.0	35.0	
	公立	494,306	47,378	9.6	33,812	71.4	13,566	69.0	2.4	
	私立	273,960	16,864	6.2	12,005	71.2	4,859	66.9	4.3	
	計	770,894	64,247	8.3	45,820	71.3	18,427	68.5	2.8	
専門 学 科	農業	国立	0	0	—	0	—	0	—	
		公立	27,216	14,420	53.0	11,772	81.6	2,648	78.7	2.9
		私立	68	16	23.5	11	68.8	5	54.5	14.3
		計	27,284	14,436	52.9	11,783	81.6	2,653	78.6	3.0
	工業	国立	188	0	—	0	—	0	100.0	—
		公立	71,719	47,125	65.7	43,604	92.5	3,521	91.9	0.6
		私立	10,445	5,052	48.4	4,253	84.2	799	78.8	5.4
		計	82,352	52,177	63.4	47,857	91.7	4,320	90.6	1.1
	商業	国立	0	0	—	0	—	0	—	—
		公立	58,948	24,818	42.1	20,780	83.7	4,038	79.8	3.9
		私立	10,064	3,973	39.5	2,755	69.3	1,218	65.1	4.2
		計	69,012	28,791	41.7	23,535	81.7	5,256	77.8	3.9
	水産	国立	0	0	—	0	—	0	—	—
		公立	2,927	1,845	63.0	1,484	80.4	361	77.6	2.8
		私立	0	0	—	0	—	0	—	—
		計	2,927	1,845	63.0	1,484	80.4	361	77.6	2.8
	家庭	国立	0	0	—	0	—	0	—	—
		公立	8,315	2,720	32.7	2,168	79.7	552	78.1	1.6
		私立	5,154	2,293	44.5	1,550	67.6	743	64.1	3.5
		計	13,469	5,013	37.2	3,718	74.2	1,295	72.1	2.1
	看護	国立	0	0	—	0	—	0	—	—
		公立	1,172	10	0.9	4	40.0	6	80.0	-40.0
		私立	2,369	114	4.8	68	59.6	46	50.9	8.7
		計	3,541	124	3.5	72	58.1	52	53.4	4.7
情報	国立	0	0	—	0	—	0	—	—	
	公立	819	210	25.6	182	86.7	28	85.2	1.5	
	私立	508	178	35.0	137	77.0	41	73.2	3.8	
	計	1,327	388	29.2	319	82.2	69	79.1	3.1	
福祉	国立	0	0	—	0	—	0	—	—	
	公立	1,827	885	48.4	805	91.0	80	87.9	3.1	
	私立	1,292	706	54.6	574	81.3	132	76.9	4.4	
	計	3,119	1,591	51.0	1,379	86.7	212	83.2	3.5	
その他	国立	41	0	0.0	0	—	0	—	—	
	公立	24,032	1,197	5.0	915	76.4	282	75.0	1.4	
	私立	7,695	480	6.2	341	71.0	139	67.6	3.4	
	計	31,768	1,677	5.3	1,256	74.9	421	72.8	2.1	
総合学科	国立	273	7	2.6	5	71.4	2	72.7	-1.3	
	公立	50,403	13,380	26.5	10,527	78.7	2,853	77.1	1.6	
	私立	3,041	1,080	35.5	730	67.6	350	61.7	5.9	
	計	53,717	14,467	26.9	11,262	77.8	3,205	75.9	1.9	
計	国立	3,130 (3,143)	12 (19)	0.4 (0.6)	8 (13)	66.7 (68.4)	4 (6)	68.4	-1.7	
	公立	741,684 (744,353)	153,988 (152,755)	20.8 (20.5)	126,053 (121,806)	81.9 (79.7)	27,935 (30,949)	79.7	2.2	
	私立	314,596 (319,878)	30,756 (31,011)	9.8 (9.7)	22,424 (21,258)	72.9 (68.5)	8,332 (9,753)	68.5	4.4	
	計	1,059,410 (1,067,374)	184,756 (183,785)	17.4 (17.2)	148,485 (143,077)	80.4 (77.9)	36,271 (40,708)	77.9	2.5	

注 () 内は、前年同期の状況である。

平成24年3月高等学校卒業予定者の就職内定状況

(男子)

平成23年12月31日現在

学科名	設置者	卒業予定者数 (A) (人)	就職希望者数 (B) (人)	就職希望率 (B/A) (%)	就職内定者数 (C) (人)	就職内定率 (D=C/B) (%)	未内定者数 (B-C) (人)	前年同期 就職内定率 (E) (%)	前年同期比 増減 (D-E) (ポイント)	
普通	国立	1,285	3	0.2	2	66.7	1	33.3	33.4	
	公立	238,561	23,955	10.0	17,734	74.0	6,221	72.2	1.8	
	私立	141,188	9,240	6.5	6,975	75.5	2,265	71.7	3.8	
	計	381,034	33,198	8.7	24,711	74.4	8,487	72.0	2.4	
専門学科	農業	国立	0	0	—	0	—	0	—	
		公立	14,201	7,958	56.0	6,631	83.3	1,327	80.2	3.1
		私立	48	12	25.0	9	75.0	3	52.9	22.1
		計	14,249	7,970	55.9	6,640	83.3	1,330	80.1	3.2
	工業	国立	156	0	—	0	—	0	100.0	—
		公立	64,498	43,639	67.7	40,715	93.3	2,924	92.7	0.6
		私立	9,882	4,867	49.3	4,131	84.9	736	79.2	5.7
		計	74,536	48,506	65.1	44,846	92.5	3,660	91.2	1.3
	商業	国立	0	0	—	0	—	0	—	—
		公立	19,150	7,272	38.0	6,290	86.5	982	82.5	4.0
		私立	4,373	1,477	33.8	1,108	75.0	369	67.6	7.4
		計	23,523	8,749	37.2	7,398	84.6	1,351	80.1	4.5
	水産	国立	0	0	—	0	—	0	—	—
		公立	2,183	1,356	62.1	1,113	82.1	243	79.6	2.5
		私立	0	0	—	0	—	0	—	—
		計	2,183	1,356	62.1	1,113	82.1	243	79.6	2.5
	家庭	国立	0	0	—	0	—	0	—	—
		公立	451	241	53.4	194	80.5	47	82.7	-2.2
		私立	1,047	639	61.0	469	73.4	170	73.0	0.4
		計	1,498	880	58.7	663	75.3	217	76.1	-0.8
	看護	国立	0	0	—	0	—	0	—	—
		公立	42	1	2.4	1	100.0	0	100.0	0.0
		私立	124	8	6.5	4	50.0	4	50.0	0.0
		計	166	9	5.4	5	55.6	4	66.7	-11.1
情報	国立	0	0	—	0	—	0	—	—	
	公立	492	122	24.8	107	87.7	15	83.2	4.5	
	私立	283	95	33.6	79	83.2	16	78.1	5.1	
	計	775	217	28.0	186	85.7	31	80.8	4.9	
福祉	国立	0	0	—	0	—	0	—	—	
	公立	261	135	51.7	114	84.4	21	84.0	0.4	
	私立	288	142	49.3	110	77.5	32	69.9	7.6	
	計	549	277	50.5	224	80.9	53	77.5	3.4	
その他	国立	9	0	0.0	0	—	0	—	—	
	公立	10,751	660	6.1	517	78.3	143	78.9	-0.6	
	私立	3,273	160	4.9	130	81.3	30	71.9	9.4	
	計	14,033	820	5.8	647	78.9	173	77.3	1.6	
総合学科	国立	125	1	0.8	0	0.0	1	100.0	-100.0	
	公立	20,594	5,997	29.1	4,836	80.6	1,161	79.8	0.8	
	私立	1,770	655	37.0	455	69.5	200	66.7	2.8	
	計	22,489	6,653	29.6	5,291	79.5	1,362	78.5	1.0	
計	国立	1,575 (1,599)	4 (10)	0.3 (0.6)	2 (8)	50.0 (80.0)	2 (2)	80.0	-30.0	
	公立	371,184 (373,858)	91,336 (89,758)	24.6 (24.0)	78,252 (75,568)	85.7 (84.2)	13,084 (14,190)	84.2	1.5	
	私立	162,276 (164,696)	17,295 (17,444)	10.7 (10.6)	13,470 (12,813)	77.9 (73.5)	3,825 (4,631)	73.5	4.4	
	計	535,035 (540,153)	108,635 (107,212)	20.3 (19.8)	91,724 (88,389)	84.4 (82.4)	16,911 (18,823)	82.4	2.0	

注 () 内は、前年同期の状況である。

平成24年3月高等学校卒業予定者の就職内定状況

(女子)

平成23年12月31日現在

学科名	設置者	卒業予定者数 (A) (人)	就職希望者数 (B) (人)	就職希望率 (B/A) (%)	就職内定者数 (C) (人)	就職内定率 (D=C/B) (%)	未内定者数 (B-C) (人)	前年同期 就職内定率 (E) (%)	前年同期比 増減 (D-E) (ポイント)	
普通	国立	1,343	2	0.1	1	50.0	1	0.0	50.0	
	公立	255,745	23,423	9.2	16,078	68.6	7,345	65.9	2.7	
	私立	132,772	7,624	5.7	5,030	66.0	2,594	61.4	4.6	
	計	389,860	31,049	8.0	21,109	68.0	9,940	64.8	3.2	
専門 学 科	農業	国立	0	0	—	0	—	0	—	
		公立	13,015	6,462	49.7	5,141	79.6	1,321	76.8	2.8
		私立	20	4	20.0	2	50.0	2	60.0	-10.0
		計	13,035	6,466	49.6	5,143	79.5	1,323	76.8	2.7
	工業	国立	32	0	0.0	0	—	0	—	
		公立	7,221	3,486	48.3	2,889	82.9	597	82.8	0.1
		私立	563	185	32.9	122	65.9	63	65.6	0.3
		計	7,816	3,671	47.0	3,011	82.0	660	82.0	0.0
	商業	国立	0	0	—	0	—	0	—	
		公立	39,798	17,546	44.1	14,490	82.6	3,056	78.6	4.0
		私立	5,691	2,496	43.9	1,647	66.0	849	63.6	2.4
		計	45,489	20,042	44.1	16,137	80.5	3,905	76.8	3.7
	水産	国立	0	0	—	0	—	0	—	
		公立	744	489	65.7	371	75.9	118	71.8	4.1
		私立	0	0	—	0	—	0	—	
		計	744	489	65.7	371	75.9	118	71.8	4.1
	家庭	国立	0	0	—	0	—	0	—	
		公立	7,864	2,479	31.5	1,974	79.6	505	77.6	2.0
		私立	4,107	1,654	40.3	1,081	65.4	573	60.5	4.9
		計	11,971	4,133	34.5	3,055	73.9	1,078	71.2	2.7
	看護	国立	0	0	—	0	—	0	—	
		公立	1,130	9	0.8	3	33.3	6	75.0	-41.7
		私立	2,245	106	4.7	64	60.4	42	51.0	9.4
		計	3,375	115	3.4	67	58.3	48	52.7	5.6
情報	国立	0	0	—	0	—	0	—		
	公立	327	88	26.9	75	85.2	13	87.8	-2.6	
	私立	225	83	36.9	58	69.9	25	68.6	1.3	
	計	552	171	31.0	133	77.8	38	77.2	0.6	
福祉	国立	0	0	—	0	—	0	—		
	公立	1,566	750	47.9	691	92.1	59	88.6	3.5	
	私立	1,004	564	56.2	464	82.3	100	78.5	3.8	
	計	2,570	1,314	51.1	1,155	87.9	159	84.4	3.5	
その他	国立	32	0	0.0	0	—	0	—		
	公立	13,281	537	4.0	398	74.1	139	71.1	3.0	
	私立	4,422	320	7.2	211	65.9	109	65.2	0.7	
	計	17,735	857	4.8	609	71.1	248	68.9	2.2	
総合学科	国立	148	6	4.1	5	83.3	1	62.5	20.8	
	公立	29,809	7,383	24.8	5,691	77.1	1,692	75.0	2.1	
	私立	1,271	425	33.4	275	64.7	150	54.3	10.4	
	計	31,228	7,814	25.0	5,971	76.4	1,843	73.8	2.6	
計	国立	1,555 (1,544)	8 (9)	0.5 (0.6)	6 (5)	75.0 (55.6)	2 (4)	55.6	19.4	
	公立	370,500 (370,495)	62,652 (62,997)	16.9 (17.0)	47,801 (46,238)	76.3 (73.4)	14,851 (16,759)	73.4	2.9	
	私立	152,320 (155,182)	13,461 (13,567)	8.8 (8.7)	8,954 (8,445)	66.5 (62.2)	4,507 (5,122)	62.2	4.3	
	計	524,375 (527,221)	76,121 (76,573)	14.5 (14.5)	56,761 (54,688)	74.6 (71.4)	19,360 (21,885)	71.4	3.2	

注 () 内は、前年同期の状況である。

平成24年3月高等学校卒業予定者の就職内定状況

(男子+女子)

平成23年12月31日現在

	卒業予定者数 (人)	就職希望者数(人)			就職内定者数(人)			H23.12.31現在就職内定率(A)(%)			前年同期就職内定率(B)(%)			前年同期比増減(A-B)(ポイント)		
		県内	県外	計	県内	県外	計	県内	県外	計	県内	県外	計	県内	県外	計
北海道	45,092	9,678	762	10,440	6,212	664	6,876	64.2	87.1	65.9	61.1	86.5	63.1	3.1	0.6	2.8
青森	13,281	2,534	1,796	4,330	1,624	1,613	3,237	64.1	89.8	74.8	62.8	85.1	72.6	1.3	4.7	2.2
岩手	12,442	2,132	1,483	3,615	1,825	1,378	3,203	85.6	92.9	88.6	80.0	91.8	84.8	5.6	1.1	3.8
宮城	20,065	3,605	1,104	4,709	2,784	1,003	3,787	77.2	90.9	80.4	63.0	83.1	66.4	14.2	7.8	14.0
秋田	9,466	1,788	1,044	2,832	1,522	986	2,508	85.1	94.4	88.6	80.7	89.9	84.3	4.4	4.5	4.3
山形	10,924	2,230	673	2,903	1,879	609	2,488	84.3	90.5	85.7	79.9	92.1	82.9	4.4	-1.6	2.8
福島	19,183	3,977	1,619	5,596	3,247	1,465	4,712	81.6	90.5	84.2	75.1	86.0	77.5	6.5	4.5	6.7
茨城	26,011	4,894	479	5,373	3,703	456	4,159	75.7	95.2	77.4	73.3	84.8	74.4	2.4	10.4	3.0
栃木	17,789	3,155	634	3,789	2,611	581	3,192	82.8	91.6	84.2	83.1	89.5	84.1	-0.3	2.1	0.1
群馬	17,019	2,845	232	3,077	2,488	214	2,702	87.5	92.2	87.8	84.1	88.0	84.5	3.4	4.2	3.3
埼玉	55,330	5,763	1,576	7,339	4,056	1,555	5,611	70.4	98.7	76.5	70.6	94.0	75.9	-0.2	4.7	0.6
千葉	46,682	5,002	905	5,907	3,620	853	4,473	72.4	94.3	75.7	67.7	97.3	72.1	4.7	-3.0	3.6
東京	99,338	5,255	359	5,614	3,888	373	4,261	74.0	103.9	75.9	72.0	95.0	73.6	2.0	8.9	2.3
神奈川	62,242	4,059	607	4,666	2,663	643	3,306	65.6	105.9	70.9	66.6	97.0	71.2	-1.0	8.9	-0.3
新潟	21,391	3,466	259	3,725	2,927	216	3,143	84.4	83.4	84.4	83.4	87.7	83.8	1.0	-4.3	0.6
富山	8,807	1,687	117	1,804	1,576	122	1,698	93.4	104.3	94.1	93.1	90.0	92.9	0.3	14.3	1.2
石川	10,150	1,992	184	2,176	1,862	170	2,032	93.5	92.4	93.4	91.7	92.4	91.8	1.8	0.0	1.6
福井	7,517	1,465	192	1,657	1,334	183	1,517	91.1	95.3	91.6	92.0	93.9	92.2	-0.9	1.4	-0.6
山梨	8,674	1,221	129	1,350	1,012	116	1,128	82.9	89.9	83.6	82.4	86.8	82.8	0.5	3.1	0.8
長野	18,748	2,733	213	2,946	2,371	201	2,572	86.8	94.4	87.3	84.1	85.7	84.3	2.7	8.7	3.0
岐阜	18,188	3,372	850	4,222	2,961	841	3,802	87.8	98.9	90.1	86.8	96.6	88.9	1.0	2.3	1.2
静岡	32,627	6,752	329	7,081	5,600	311	5,911	82.9	94.5	83.5	81.8	94.5	82.5	1.1	0.0	1.0
愛知	60,951	10,590	267	10,857	9,284	262	9,546	87.7	98.1	87.9	85.7	91.8	85.8	2.0	6.3	2.1
三重	16,106	3,660	435	4,095	3,154	407	3,561	86.2	93.6	87.0	86.7	89.0	86.9	-0.5	4.6	0.1
滋賀	12,102	1,997	240	2,237	1,671	198	1,869	83.7	82.5	83.5	84.8	76.0	83.9	-1.1	6.5	-0.4
京都	22,279	1,619	286	1,905	1,298	262	1,560	80.2	91.6	81.9	81.7	90.1	83.0	-1.5	1.5	-1.1
大阪	68,799	8,432	357	8,789	5,972	394	6,366	70.8	110.4	72.4	66.9	96.0	68.2	3.9	14.4	4.2
兵庫	44,766	5,544	711	6,255	4,390	704	5,094	79.2	99.0	81.4	80.3	95.4	82.4	-1.1	3.6	-1.0
奈良	12,164	874	425	1,299	643	375	1,018	73.6	88.2	78.4	72.3	83.5	75.7	1.3	4.7	2.7
和歌山	9,251	1,568	407	1,975	1,102	335	1,437	70.3	82.3	72.8	70.6	80.4	72.7	-0.3	1.9	0.1
鳥取	5,311	977	254	1,231	789	229	1,018	80.8	90.2	82.7	72.6	85.5	75.7	8.2	4.7	7.0
島根	6,559	1,033	309	1,342	856	295	1,151	82.9	95.5	85.8	82.0	91.8	84.6	0.9	3.7	1.2
岡山	17,235	3,272	469	3,741	2,714	448	3,162	82.9	95.5	84.5	81.2	93.8	83.0	1.7	1.7	1.5
広島	23,839	3,158	260	3,418	2,555	239	2,794	80.9	91.9	81.7	82.3	91.5	82.9	-1.4	0.4	-1.2
山口	11,742	2,849	578	3,427	2,348	529	2,877	82.4	91.5	84.0	80.1	91.2	82.0	2.3	0.3	2.0
徳島	6,674	1,231	338	1,569	1,041	323	1,364	84.6	95.6	86.9	81.0	94.5	84.5	3.6	1.1	2.4
香川	8,136	1,377	138	1,515	1,215	119	1,334	88.2	86.2	88.1	81.8	84.2	82.0	6.4	2.0	6.1
愛媛	12,583	2,192	491	2,683	1,691	427	2,118	77.1	87.0	78.9	74.8	91.0	77.9	2.3	-4.0	1.0
高知	6,645	726	481	1,207	527	429	956	72.6	89.2	79.2	66.7	83.1	73.4	5.9	6.1	5.8
福岡	41,744	6,377	1,217	7,594	4,488	1,102	5,590	70.4	90.6	73.6	66.8	92.0	71.4	3.6	-1.4	2.2
佐賀	8,456	1,642	1,045	2,687	1,387	983	2,370	84.5	94.1	88.2	78.1	93.9	84.1	6.4	0.2	4.1
長崎	14,080	2,508	1,741	4,249	1,824	1,562	3,386	72.7	89.7	79.7	70.7	89.5	78.4	2.0	0.2	1.3
熊本	16,383	2,696	1,582	4,278	1,948	1,428	3,376	72.3	90.3	78.9	66.2	89.8	75.0	6.1	0.5	3.9
大分	10,662	2,348	621	2,969	1,927	564	2,491	82.1	90.8	83.9	80.3	88.3	82.1	1.8	2.5	1.8
宮崎	10,678	1,811	1,411	3,222	1,547	1,200	2,747	85.4	85.0	85.3	75.0	85.5	79.4	10.4	-0.5	5.9
鹿児島	15,946	2,608	1,885	4,493	2,080	1,711	3,791	79.8	90.8	84.4	72.7	89.3	80.2	7.1	1.5	4.2
沖縄	15,353	1,746	822	2,568	620	571	1,191	35.5	69.5	46.4	38.0	74.0	50.3	-2.5	-4.5	-3.9
計	1,059,410	152,440	32,316	184,756	118,836	29,649	148,485	78.0	91.7	80.4	75.3	89.5	77.9	2.7	2.2	2.5

平成24年3月高等学校卒業予定者の就職内定状況

(男子)

平成23年12月31日現在

	卒業予定者数 (人)	就職希望者数(人)			就職内定者数(人)			H23.12.31現在就職内定率(A)(%)			前年同期就職内定率(B)(%)			前年同期比増減(A-B)(ポイント)		
		県内	県外	計	県内	県外	計	県内	県外	計	県内	県外	計	県内	県外	計
北海道	22,760	5,070	626	5,696	3,524	569	4,093	69.5	90.9	71.9	66.8	89.8	69.5	2.7	1.1	2.4
青森	6,704	1,283	1,184	2,467	882	1,103	1,985	68.7	93.2	80.5	69.8	86.2	78.2	-1.1	7.0	2.3
岩手	6,409	1,147	945	2,092	1,018	895	1,913	88.8	94.7	91.4	80.5	94.9	87.0	8.3	-0.2	4.4
宮城	10,060	1,932	729	2,661	1,533	676	2,209	79.3	92.7	83.0	66.7	85.6	70.6	12.6	7.1	12.4
秋田	4,828	1,070	704	1,774	912	677	1,589	85.2	96.2	89.6	82.0	91.4	85.9	3.2	4.8	3.7
山形	5,591	1,294	455	1,749	1,089	415	1,504	84.2	91.2	86.0	81.2	94.8	84.8	3.0	-3.6	1.2
福島	9,712	2,247	1,072	3,319	1,898	993	2,891	84.5	92.6	87.1	78.0	89.0	80.8	6.5	3.6	6.3
茨城	13,418	2,803	297	3,100	2,275	299	2,574	81.2	100.7	83.0	79.8	89.0	80.8	1.4	11.7	2.2
栃木	9,196	1,844	448	2,292	1,577	421	1,998	85.5	94.0	87.2	84.2	93.3	85.8	1.3	0.7	1.4
群馬	8,616	1,672	161	1,833	1,529	149	1,678	91.4	92.5	91.5	87.5	93.6	88.1	3.9	-1.1	3.4
埼玉	28,590	3,074	799	3,873	2,241	848	3,089	72.9	106.1	79.8	74.9	96.3	80.0	-2.0	9.8	-0.2
千葉	23,696	2,746	541	3,287	2,117	527	2,644	77.1	97.4	80.4	74.4	103.1	78.8	2.7	-5.7	1.6
東京	48,757	3,043	276	3,319	2,393	279	2,672	78.6	101.1	80.5	75.5	95.8	77.2	3.1	5.3	3.3
神奈川	31,423	2,397	343	2,740	1,712	362	2,074	71.4	105.5	75.7	70.8	106.7	76.1	0.6	-1.2	-0.4
新潟	10,840	2,019	166	2,185	1,758	144	1,902	87.1	86.7	87.0	86.6	92.9	87.2	0.5	-6.2	-0.2
富山	4,356	1,073	84	1,157	1,011	94	1,105	94.2	111.9	95.5	94.2	90.2	93.9	0.0	21.7	1.6
石川	5,148	1,141	145	1,286	1,079	134	1,213	94.6	92.4	94.3	92.2	94.6	92.5	2.4	-2.2	1.8
福井	3,794	789	140	929	733	135	868	92.9	96.4	93.4	92.5	94.1	92.7	0.4	2.3	0.7
山梨	4,595	706	96	802	613	89	702	86.8	92.7	87.5	87.3	87.8	87.3	-0.5	4.9	0.2
長野	9,557	1,660	174	1,834	1,460	166	1,626	88.0	95.4	88.7	86.8	85.6	86.6	1.2	9.8	2.1
岐阜	9,179	1,830	614	2,444	1,666	617	2,283	91.0	100.5	93.4	90.3	101.1	93.2	0.7	-0.6	0.2
静岡	16,667	3,772	231	4,003	3,316	222	3,538	87.9	96.1	88.4	87.0	97.7	87.7	0.9	-1.6	0.7
愛知	30,629	6,116	193	6,309	5,585	178	5,763	91.3	92.2	91.3	90.4	88.1	90.3	0.9	4.1	1.0
三重	8,217	2,069	313	2,382	1,860	306	2,166	89.9	97.8	90.9	91.0	88.3	90.6	-1.1	9.5	0.3
滋賀	6,146	1,134	129	1,263	1,009	110	1,119	89.0	85.3	88.6	89.4	81.1	88.6	-0.4	4.2	0.0
京都	11,007	957	191	1,148	801	183	984	83.7	95.8	85.7	85.1	96.0	87.0	-1.4	-0.2	-1.3
大阪	34,961	5,045	269	5,314	3,868	293	4,161	76.7	108.9	78.3	74.9	99.7	76.4	1.8	9.2	1.9
兵庫	22,311	3,375	465	3,840	2,790	478	3,268	82.7	102.8	85.1	84.7	96.4	86.6	-2.0	6.4	-1.5
奈良	6,168	479	309	788	362	293	655	75.6	94.8	83.1	77.3	91.0	81.7	-1.7	3.8	1.4
和歌山	4,718	822	302	1,124	657	261	918	79.9	86.4	81.7	76.6	85.5	79.1	3.3	0.9	2.6
鳥取	2,611	546	180	726	439	167	606	80.4	92.8	83.5	74.8	87.4	78.2	5.6	5.4	5.3
島根	3,261	577	221	798	504	214	718	87.3	96.8	90.0	86.8	94.7	89.1	0.5	2.1	0.9
岡山	8,763	2,107	372	2,479	1,831	363	2,194	86.9	97.6	88.5	88.0	97.0	89.5	-1.1	0.6	-1.0
広島	12,000	1,850	198	2,048	1,583	185	1,768	85.6	93.4	86.3	86.9	92.7	87.4	-1.3	0.7	-1.1
山口	5,854	1,645	471	2,116	1,441	444	1,885	87.6	94.3	89.1	84.1	93.6	86.4	3.5	0.7	2.7
徳島	3,379	778	234	1,012	688	226	914	88.4	96.6	90.3	84.4	95.7	87.7	4.0	0.9	2.6
香川	4,062	830	114	944	755	103	858	91.0	90.4	90.9	86.9	88.8	87.1	4.1	1.6	3.8
愛媛	6,379	1,233	377	1,610	976	338	1,314	79.2	89.7	81.6	78.8	90.9	81.9	0.4	-1.2	-0.3
高知	3,307	421	358	779	311	333	644	73.9	93.0	82.7	72.8	84.9	78.6	1.1	8.1	4.1
福岡	20,760	3,458	997	4,455	2,674	917	3,591	77.3	92.0	80.6	71.6	93.5	77.1	5.7	-1.5	3.5
佐賀	4,387	861	773	1,634	741	740	1,481	86.1	95.7	90.6	79.4	95.9	87.4	6.7	-0.2	3.2
長崎	7,115	1,216	1,276	2,492	917	1,161	2,078	75.4	91.0	83.4	73.7	90.5	82.1	1.7	0.5	1.3
熊本	8,317	1,407	1,210	2,617	1,020	1,111	2,131	72.5	91.8	81.4	69.6	91.6	79.9	2.9	0.2	1.5
大分	5,463	1,339	490	1,829	1,146	459	1,605	85.6	93.7	87.8	82.2	89.4	84.2	3.4	4.3	3.6
宮崎	5,498	924	1,017	1,941	808	893	1,701	87.4	87.8	87.6	75.6	87.2	81.4	11.8	0.6	6.2
鹿児島	8,149	1,337	1,392	2,729	1,072	1,288	2,360	80.2	92.5	86.5	77.9	92.1	85.8	2.3	0.4	0.7
沖縄	7,677	870	546	1,416	303	389	692	34.8	71.2	48.9	37.2	74.2	51.8	-2.4	-3.0	-2.9
計	535,035	86,008	22,627	108,635	70,477	21,247	91,724	81.9	93.9	84.4	79.8	91.9	82.4	2.1	2.0	2.0

平成24年3月高等学校卒業予定者の就職内定状況

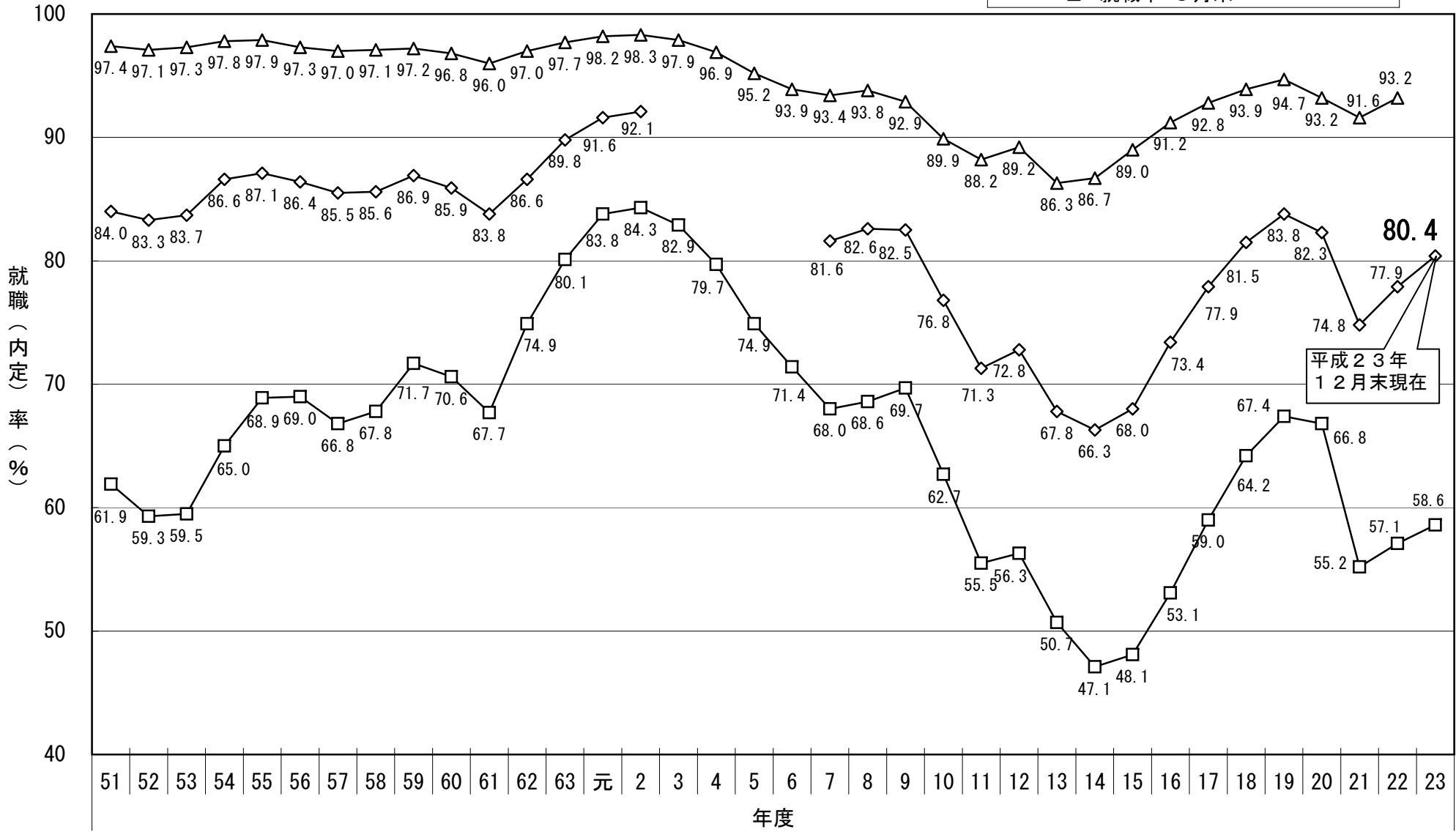
(女子)

平成23年12月31日現在

	卒業予定者数 (人)	就職希望者数(人)			就職内定者数(人)			H23.12.31現在就職内定率(A)(%)			前年同期就職内定率(B)(%)			前年同期比増減(A-B)(ポイント)		
		県内	県外	計	県内	県外	計	県内	県外	計	県内	県外	計	県内	県外	計
北海道	22,332	4,608	136	4,744	2,688	95	2,783	58.3	69.9	58.7	55.1	73.7	55.8	3.2	-3.8	2.9
青森	6,577	1,251	612	1,863	742	510	1,252	59.3	83.3	67.2	55.7	82.9	65.2	3.6	0.4	2.0
岩手	6,033	985	538	1,523	807	483	1,290	81.9	89.8	84.7	79.5	86.4	81.8	2.4	3.4	2.9
宮城	10,005	1,673	375	2,048	1,251	327	1,578	74.8	87.2	77.1	58.9	77.7	61.1	15.9	9.5	16.0
秋田	4,638	718	340	1,058	610	309	919	85.0	90.9	86.9	79.0	87.3	81.9	6.0	3.6	5.0
山形	5,333	936	218	1,154	790	194	984	84.4	89.0	85.3	78.2	87.1	80.0	6.2	1.9	5.3
福島	9,471	1,730	547	2,277	1,349	472	1,821	78.0	86.3	80.0	71.2	79.6	72.7	6.8	6.7	7.3
茨城	12,593	2,091	182	2,273	1,428	157	1,585	68.3	86.3	69.7	64.9	78.4	66.1	3.4	7.9	3.6
栃木	8,593	1,311	186	1,497	1,034	160	1,194	78.9	86.0	79.8	81.5	81.5	81.5	-2.6	4.5	-1.7
群馬	8,403	1,173	71	1,244	959	65	1,024	81.8	91.5	82.3	79.6	76.4	79.4	2.2	15.1	2.9
埼玉	26,740	2,689	777	3,466	1,815	707	2,522	67.5	91.0	72.8	65.7	91.1	71.2	1.8	-0.1	1.6
千葉	22,986	2,256	364	2,620	1,503	326	1,829	66.6	89.6	69.8	59.8	89.8	64.1	6.8	-0.2	5.7
東京	50,581	2,212	83	2,295	1,495	94	1,589	67.6	113.3	69.2	66.8	92.8	68.1	0.8	20.5	1.1
神奈川	30,819	1,662	264	1,926	951	281	1,232	57.2	106.4	64.0	60.8	85.0	64.6	-3.6	21.4	-0.6
新潟	10,551	1,447	93	1,540	1,169	72	1,241	80.8	77.4	80.6	79.1	79.0	79.1	1.7	-1.6	1.5
富山	4,451	614	33	647	565	28	593	92.0	84.8	91.7	90.9	88.9	90.9	1.1	-4.1	0.8
石川	5,002	851	39	890	783	36	819	92.0	92.3	92.0	91.0	84.1	90.6	1.0	8.2	1.4
福井	3,723	676	52	728	601	48	649	88.9	92.3	89.1	91.3	93.3	91.4	-2.4	-1.0	-2.3
山梨	4,079	515	33	548	399	27	426	77.5	81.8	77.7	76.1	83.9	76.5	1.4	-2.1	1.2
長野	9,191	1,073	39	1,112	911	35	946	84.9	89.7	85.1	80.3	85.7	80.5	4.6	4.0	4.6
岐阜	9,009	1,542	236	1,778	1,295	224	1,519	84.0	94.9	85.4	82.8	85.7	83.3	1.2	9.2	2.1
静岡	15,960	2,980	98	3,078	2,284	89	2,373	76.6	90.8	77.1	75.7	87.9	76.2	0.9	2.9	0.9
愛知	30,322	4,474	74	4,548	3,699	84	3,783	82.7	113.5	83.2	79.3	100.0	79.7	3.4	13.5	3.5
三重	7,889	1,591	122	1,713	1,294	101	1,395	81.3	82.8	81.4	81.0	90.9	81.7	0.3	-8.1	-0.3
滋賀	5,956	863	111	974	662	88	750	76.7	79.3	77.0	78.2	70.1	77.2	-1.5	9.2	-0.2
京都	11,272	662	95	757	497	79	576	75.1	83.2	76.1	76.8	77.2	76.8	-1.7	6.0	-0.7
大阪	33,838	3,387	88	3,475	2,104	101	2,205	62.1	114.8	63.5	56.1	83.7	56.8	6.0	31.1	6.7
兵庫	22,455	2,169	246	2,415	1,600	226	1,826	73.8	91.9	75.6	74.0	93.1	76.0	-0.2	-1.2	-0.4
奈良	5,996	395	116	511	281	82	363	71.1	70.7	71.0	65.3	68.9	66.3	5.8	1.8	4.7
和歌山	4,533	746	105	851	445	74	519	59.7	70.5	61.0	63.4	66.4	63.8	-3.7	4.1	-2.8
鳥取	2,700	431	74	505	350	62	412	81.2	83.8	81.6	69.9	81.4	72.0	11.3	2.4	9.6
島根	3,298	456	88	544	352	81	433	77.2	92.0	79.6	75.8	86.2	78.1	1.4	5.8	1.5
岡山	8,472	1,165	97	1,262	883	85	968	75.8	87.6	76.7	70.3	81.7	71.2	5.5	5.9	5.5
広島	11,839	1,308	62	1,370	972	54	1,026	74.3	87.1	74.9	75.6	87.3	76.1	-1.3	-0.2	-1.2
山口	5,888	1,204	107	1,311	907	85	992	75.3	79.4	75.7	74.6	80.0	75.0	0.7	-0.6	0.7
徳島	3,295	453	104	557	353	97	450	77.9	93.3	80.8	75.7	91.4	78.9	2.2	1.9	1.9
香川	4,074	547	24	571	460	16	476	84.1	66.7	83.4	74.3	63.6	73.9	9.8	3.1	9.5
愛媛	6,204	959	114	1,073	715	89	804	74.6	78.1	74.9	70.0	91.3	71.9	4.6	-13.2	3.0
高知	3,338	305	123	428	216	96	312	70.8	78.0	72.9	58.0	77.0	63.3	12.8	1.0	9.6
福岡	20,984	2,919	220	3,139	1,814	185	1,999	62.1	84.1	63.7	61.1	85.3	63.1	1.0	-1.2	0.6
佐賀	4,069	781	272	1,053	646	243	889	82.7	89.3	84.4	76.8	87.4	79.1	5.9	1.9	5.3
長崎	6,965	1,292	465	1,757	907	401	1,308	70.2	86.2	74.4	67.7	87.0	73.2	2.5	-0.8	1.2
熊本	8,066	1,289	372	1,661	928	317	1,245	72.0	85.2	75.0	62.6	83.9	67.4	9.4	1.3	7.6
大分	5,199	1,009	131	1,140	781	105	886	77.4	80.2	77.7	77.8	83.9	78.5	-0.4	-3.7	-0.8
宮崎	5,180	887	394	1,281	739	307	1,046	83.3	77.9	81.7	74.4	81.0	76.3	8.9	-3.1	5.4
鹿児島	7,797	1,271	493	1,764	1,008	423	1,431	79.3	85.8	81.1	67.9	82.3	72.4	11.4	3.5	8.7
沖縄	7,676	876	276	1,152	317	182	499	36.2	65.9	43.3	38.8	73.7	48.5	-2.6	-7.8	-5.2
計	524,375	66,432	9,689	76,121	48,359	8,402	56,761	72.8	86.7	74.6	69.5	83.9	71.4	3.3	2.8	3.2

新規高等学校卒業（予定）者就職（内定）状況

- 就職（内定）率 10月末
- ◇ 就職（内定）率 12月末
- △ 就職率 3月末



注 平成22年度卒業者の平成23年3月末現在の就職状況については、東日本大震災の影響により調査が困難とする岩手県の5校及び福島県の5校は、調査から除外。