

# 平成23年度国公立大学入学者選抜の概要

平成22年8月

区 分	平 成 2 3 年 度						平 成 2 2 年 度					
	国 立		公 立		計		国 立		公 立		計	
入学者選抜の実施 大 学 ・ 学 部 数 《 募 集 人 員 》	大学 学部 82 377 《 96,266 》	大学 学部 79 173 《 27,646 》	大学 学部 161 550 《 123,912 》	大学 学部 82 377 《 96,058 》	大学 学部 76 168 《 26,546 》	大学 学部 158 545 《 122,604 》						
1. 一 般 入 試												
試 験 日 程 別 大 学 ・ 学 部 数												
分離・分割方式	82 367 ( 100.0 ) ( 97.3 )	77 169 ( 97.5 ) ( 97.7 )	159 536 ( 98.8 ) ( 97.5 )	82 367 ( 100.0 ) ( 97.3 )	73 164 ( 96.1 ) ( 97.6 )	155 531 ( 98.1 ) ( 97.4 )						
前期日程	82 363 ( 100.0 ) ( 96.3 )	74 160 ( 93.7 ) ( 92.5 )	156 523 ( 96.9 ) ( 95.1 )	82 367 ( 100.0 ) ( 97.3 )	70 154 ( 92.1 ) ( 91.7 )	152 521 ( 96.2 ) ( 95.6 )						
後期日程	75 316 ( 91.5 ) ( 83.8 )	64 137 ( 81.0 ) ( 79.2 )	139 453 ( 86.3 ) ( 82.4 )	75 315 ( 91.5 ) ( 83.6 )	60 130 ( 78.9 ) ( 77.4 )	135 445 ( 85.4 ) ( 81.7 )						
中期日程	— —	12 12 ( 15.2 ) ( 6.9 )	12 12 ( 7.5 ) ( 2.2 )	— —	12 12 ( 15.8 ) ( 7.1 )	12 12 ( 7.6 ) ( 2.2 )						
別 日 程	— —	2 3 ( 2.5 ) ( 1.7 )	2 3 ( 1.2 ) ( 0.5 )	— —	3 4 ( 3.9 ) ( 2.4 )	3 4 ( 1.9 ) ( 0.7 )						
セ ン タ ー 試 験												
6 教科を課す	64 164 ( 78.0 ) ( 43.5 )	12 15 ( 15.2 ) ( 8.7 )	76 179 ( 47.2 ) ( 32.5 )	64 163 ( 78.0 ) ( 43.2 )	13 15 ( 17.1 ) ( 8.9 )	77 178 ( 48.7 ) ( 32.7 )						
5 教科を課す	80 299 ( 97.6 ) ( 79.3 )	54 100 ( 68.4 ) ( 57.8 )	134 399 ( 83.2 ) ( 72.5 )	80 299 ( 97.6 ) ( 79.3 )	51 97 ( 67.1 ) ( 57.7 )	131 396 ( 82.9 ) ( 72.7 )						
4 教科を課す	25 37 ( 30.5 ) ( 9.8 )	40 56 ( 50.6 ) ( 32.4 )	65 93 ( 40.4 ) ( 16.9 )	25 37 ( 30.5 ) ( 9.8 )	39 55 ( 51.3 ) ( 32.7 )	64 92 ( 40.5 ) ( 16.9 )						
3 教科を課す	42 75 ( 51.2 ) ( 19.9 )	45 74 ( 57.0 ) ( 42.8 )	87 149 ( 54.0 ) ( 27.1 )	43 75 ( 52.4 ) ( 19.9 )	44 71 ( 57.9 ) ( 42.3 )	87 146 ( 55.1 ) ( 26.8 )						
2 教科を課す	8 11 ( 9.8 ) ( 2.9 )	14 20 ( 17.7 ) ( 11.6 )	22 31 ( 13.7 ) ( 5.6 )	8 11 ( 9.8 ) ( 2.9 )	13 19 ( 17.1 ) ( 11.3 )	21 30 ( 13.3 ) ( 5.5 )						
1 教科を課す	1 1 ( 1.2 ) ( 0.3 )	7 8 ( 8.9 ) ( 4.6 )	8 9 ( 5.0 ) ( 1.6 )	1 1 ( 1.2 ) ( 0.3 )	7 8 ( 9.2 ) ( 4.8 )	8 9 ( 5.1 ) ( 1.7 )						
課 さ な い	— —	1 1 ( 1.3 ) ( 0.6 )	1 1 ( 0.6 ) ( 0.2 )	— —	1 1 ( 1.3 ) ( 0.6 )	1 1 ( 0.6 ) ( 0.2 )						
個 別 学 力 検 査 等												
個 別 学 力 検 査												
4 教科を課す	6 25 ( 7.3 ) ( 6.6 )	1 1 ( 1.3 ) ( 0.6 )	7 26 ( 4.3 ) ( 4.7 )	6 25 ( 7.3 ) ( 6.6 )	2 2 ( 2.6 ) ( 1.2 )	8 27 ( 5.1 ) ( 5.0 )						
3 教科を課す	42 135 ( 51.2 ) ( 35.8 )	18 31 ( 22.8 ) ( 17.9 )	60 166 ( 37.3 ) ( 30.2 )	42 140 ( 51.2 ) ( 37.1 )	18 31 ( 23.7 ) ( 18.5 )	60 171 ( 38.0 ) ( 31.4 )						
2 教科を課す	63 180 ( 76.8 ) ( 47.7 )	27 49 ( 34.2 ) ( 28.3 )	90 229 ( 55.9 ) ( 41.6 )	62 178 ( 75.6 ) ( 47.2 )	26 49 ( 34.2 ) ( 29.2 )	88 227 ( 55.7 ) ( 41.7 )						
1 教科を課す	60 158 ( 73.2 ) ( 41.9 )	34 60 ( 43.0 ) ( 34.7 )	94 218 ( 58.4 ) ( 39.6 )	60 159 ( 73.2 ) ( 42.2 )	32 57 ( 42.1 ) ( 33.9 )	92 216 ( 58.2 ) ( 39.6 )						
課 さ な い	71 262 ( 86.6 ) ( 69.5 )	73 134 ( 92.4 ) ( 77.5 )	144 396 ( 89.4 ) ( 72.0 )	71 266 ( 86.6 ) ( 70.6 )	69 131 ( 90.8 ) ( 78.0 )	140 397 ( 88.6 ) ( 72.8 )						
小 論 文	66 190 ( 80.5 ) ( 50.4 )	59 92 ( 74.7 ) ( 53.2 )	125 282 ( 77.6 ) ( 51.3 )	66 193 ( 80.5 ) ( 51.2 )	59 91 ( 77.6 ) ( 54.2 )	125 284 ( 79.1 ) ( 52.1 )						
総 合 問 題	24 39 ( 29.3 ) ( 10.3 )	19 25 ( 24.1 ) ( 14.5 )	43 64 ( 26.7 ) ( 11.6 )	27 47 ( 32.9 ) ( 12.5 )	17 22 ( 22.4 ) ( 13.1 )	44 69 ( 27.8 ) ( 12.7 )						
面 接	67 165 ( 81.7 ) ( 43.8 )	56 84 ( 70.9 ) ( 48.6 )	123 249 ( 76.4 ) ( 45.3 )	67 169 ( 81.7 ) ( 44.8 )	51 78 ( 67.1 ) ( 46.4 )	118 247 ( 74.7 ) ( 45.3 )						
実 技 検 査	54 58 ( 65.9 ) ( 15.4 )	13 17 ( 16.5 ) ( 9.8 )	67 75 ( 41.6 ) ( 13.6 )	55 59 ( 67.1 ) ( 15.6 )	12 16 ( 15.8 ) ( 9.5 )	67 75 ( 42.4 ) ( 13.8 )						
リ ス ニ ン グ	13 26 ( 15.9 ) ( 6.9 )	3 5 ( 3.8 ) ( 2.9 )	16 31 ( 9.9 ) ( 5.6 )	15 29 ( 18.3 ) ( 7.7 )	5 7 ( 6.6 ) ( 4.2 )	20 36 ( 12.7 ) ( 6.6 )						
個 別 学 力 検 査 を 課 さ ず 小 論 文 、 面 接 等 の み で 選 抜	71 262 ( 86.6 ) ( 69.5 )	73 134 ( 92.4 ) ( 77.5 )	144 396 ( 89.4 ) ( 72.0 )	71 266 ( 86.6 ) ( 70.6 )	69 131 ( 90.8 ) ( 78.0 )	140 397 ( 88.6 ) ( 72.8 )						
2 段 階 選 抜 実 施 予 告 大 学	39 119 ( 47.6 ) ( 31.6 )	18 40 ( 22.8 ) ( 23.1 )	57 159 ( 35.4 ) ( 28.9 )	38 119 ( 46.3 ) ( 31.6 )	17 41 ( 22.4 ) ( 24.4 )	55 160 ( 34.8 ) ( 29.4 )						

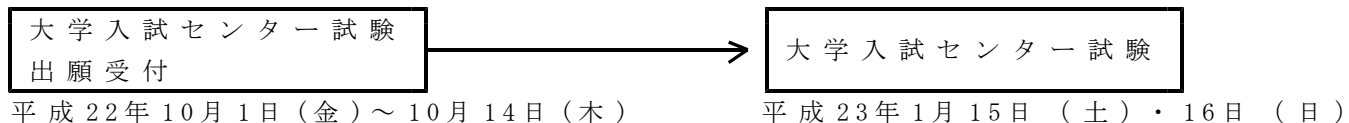
区 分	平成 2 3 年 度						平成 2 2 年 度					
	国 立		公 立		計		国 立		公 立		計	
	大学	学部	大学	学部	大学	学部	大学	学部	大学	学部	大学	学部
2. 専門高校・総合学科 卒業生入試	8 ( 9.8 )	9 ( 2.4 )	1 ( 1.3 )	1 ( 0.6 )	9 ( 5.6 )	10 ( 1.8 )	8 ( 9.8 )	10 ( 2.7 )	1 ( 1.3 )	1 ( 0.6 )	9 ( 5.7 )	11 ( 2.0 )
3. アドミッション・ オフィス入試	47 ( 57.3 )	135 ( 35.8 )	22 ( 27.8 )	38 ( 22.0 )	69 ( 42.9 )	173 ( 31.5 )	45 ( 54.9 )	133 ( 35.3 )	21 ( 27.6 )	36 ( 21.4 )	66 ( 41.8 )	169 ( 31.0 )
センター試験を課す	23 ( 28.0 )	57 ( 15.1 )	2 ( 2.5 )	4 ( 2.3 )	25 ( 15.5 )	61 ( 11.1 )	22 ( 26.8 )	52 ( 13.8 )	2 ( 2.6 )	4 ( 2.4 )	24 ( 15.2 )	56 ( 10.3 )
センター試験を免除	41 ( 50.0 )	99 ( 26.3 )	21 ( 26.6 )	34 ( 19.7 )	62 ( 38.5 )	133 ( 24.2 )	39 ( 47.6 )	100 ( 26.5 )	20 ( 26.3 )	32 ( 19.0 )	59 ( 37.3 )	132 ( 24.2 )
4. 推 薦 入 試	74 ( 90.2 )	263 ( 69.8 )	77 ( 97.5 )	162 ( 93.6 )	151 ( 93.8 )	425 ( 77.3 )	74 ( 90.2 )	262 ( 69.5 )	73 ( 96.1 )	154 ( 91.7 )	147 ( 93.0 )	416 ( 76.3 )
センター試験を課す	52 ( 63.4 )	121 ( 32.1 )	19 ( 24.1 )	29 ( 16.8 )	71 ( 44.1 )	150 ( 27.3 )	51 ( 62.2 )	123 ( 32.6 )	18 ( 23.7 )	29 ( 17.3 )	69 ( 43.7 )	152 ( 27.9 )
センター試験を免除	66 ( 80.5 )	211 ( 56.0 )	70 ( 88.6 )	142 ( 82.1 )	136 ( 84.5 )	353 ( 64.2 )	66 ( 80.5 )	213 ( 56.5 )	62 ( 81.6 )	131 ( 78.0 )	128 ( 81.0 )	344 ( 63.1 )
5. 帰国子女入試	63 ( 76.8 )	186 ( 49.3 )	36 ( 45.6 )	82 ( 47.4 )	99 ( 61.5 )	268 ( 48.7 )	63 ( 76.8 )	189 ( 50.1 )	35 ( 46.1 )	78 ( 46.4 )	98 ( 62.0 )	267 ( 49.0 )
6. 中国引揚者等 子女入試	11 ( 13.4 )	28 ( 7.4 )	8 ( 10.1 )	19 ( 11.0 )	19 ( 11.8 )	47 ( 8.5 )	11 ( 13.4 )	28 ( 7.4 )	10 ( 13.2 )	21 ( 12.5 )	21 ( 13.3 )	49 ( 9.0 )
7. 社会人入試	46 ( 56.1 )	100 ( 26.5 )	51 ( 64.6 )	87 ( 50.3 )	97 ( 60.2 )	187 ( 34.0 )	46 ( 56.1 )	100 ( 26.5 )	48 ( 63.2 )	82 ( 48.8 )	94 ( 59.5 )	182 ( 33.4 )

- (注) 1. 本表は、平成22年度7月末現在で集計したものである。(設置認可申請中等の予定のものを含む。)  
2. 学部内の募集単位により選抜方法が異なる場合には、それぞれの箇所に計上している。  
3. ( ) 書きは、入学者選抜実施大学・学部数に対する割合を示す。  
4. 別日程とは、一般入試においては分離分割方式によらないで試験を実施するものを示す。以下の資料についても同様。  
5. 募集人員に外国人留学生を対象とする選抜分は含まない。

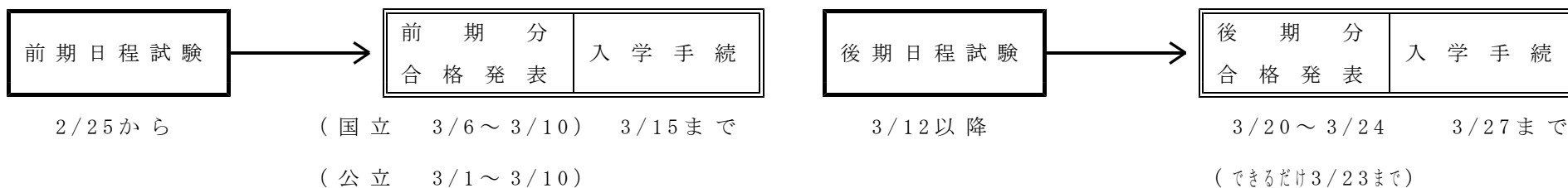
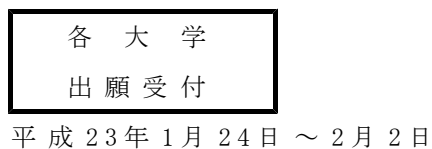
( 参 考 )

## 平成 2 3 年度国公立大学入学者選抜日程の概要

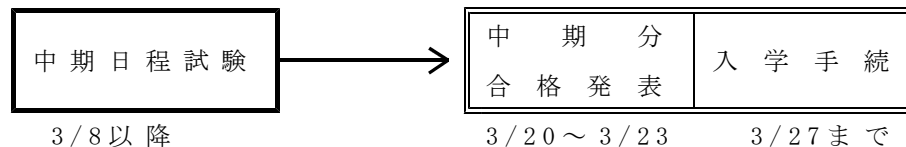
### ○ 大学入試センター試験関係



### ○ 個別学力検査等関係



( 公立のみ )



- ( 注 ) 1 . 前期日程試験に合格し入学手続をした者は、後期日程又は中期日程試験を受験しても合格者とはならない。  
2 . 国立大学は平成 9 年度、公立大学は平成 1 1 年度入学者選抜より原則として分離・分割方式に統一。

( 参 考 )

平成23年度入学者選抜・大学別募集人員表

[国立]

地区	大学名	前期	後期	A0・推薦
北海道	北海道	1,939	478	68
	北海道教育	669	237	304
	室蘭工業	385	132	83
	小樽商科	300	90	110
	帯広畜産	140	46	64
	旭川医科	80	32	60
	北見工業	179	128	103
	東北	弘前	885	215
岩手		649	200	226
東北		1,854	93	433
宮城教育		213	87	45
秋田		551	188	234
山形		1,142	203	340
福島		490	180	230
関東	茨城	929	364	272
	筑波	1,263	201	603
	筑波技術	38	0	52
	宇都宮	578	113	205
	群馬	585	178	314
	埼玉	956	509	130
	千葉	1,626	435	220
	東京	2,963	100	0
	東京医科歯科	211	30	29
	東京外国語	522	193	0
	東京学芸	735	190	140
	東京農工	522	209	90
	東京芸術	477	0	0
	東京工業	862	146	20
	東京海洋	259	113	65
	お茶の水女子	301	70	81
	電気通信	414	207	169
	一橋	840	80	15
	横浜国立	843	645	166
中部	新潟	1,361	400	434
	長岡技術科学	50	0	30
	上越教育	77	33	50
	富山	1,041	355	349
	金沢	1,276	215	235
	福井	433	244	178
	山梨	398	178	249
	信州	1,167	430	409
	岐阜	718	283	225
	静岡	1,089	393	446
	浜松医科	110	10	55
	名古屋	1,708	5	385
	愛知教育	567	207	101
	名古屋工業	562	270	98
	豊橋技術科学	40	0	40
	三重	813	264	208

地区	大学名	前期	後期	A0・推薦
近畿	滋賀	335	278	127
	滋賀医科	128	0	30
	京都	2,816	0	0
	京都教育	162	53	85
	京都工芸繊維	369	189	57
	大阪	2,551	664	21
	大阪教育	630	249	51
	兵庫教育	80	22	58
	神戸	1,813	540	162
	奈良教育	168	45	42
奈良女子	303	119	53	
和歌山	518	259	125	
中国・四国	鳥取	705	230	198
	島根	648	207	297
	岡山	1,488	244	437
	広島	1,677	323	357
	山口	1,175	312	427
	徳島	718	205	368
	鳴門教育	64	19	17
	香川	664	249	294
	愛媛	1,038	287	444
	高知	617	108	339
九州	福岡教育	422	124	84
	九州	2,021	336	197
	九州工業	460	301	180
	佐賀	814	281	221
	長崎	970	265	329
	熊本	1,250	217	253
	大分	597	218	265
	宮崎	566	231	238
	鹿児島	1,343	314	293
	鹿屋体育	85	0	85
琉球	1,057	267	241	
計	82大学	64,062	16,535	15,011

[公立]

(単位：人)

地区	大学名	前期	中期	後期	AO・推薦
北海道	釧路公立	65	125	0	105
	公立はこだて未来	135	0	25	80
	札幌医科	147	0	0	53
	札幌市立	102	0	14	44
	名寄市立	71	0	14	55
東北	青森県立保健	106	0	21	77
	青森公立	130	0	10	160
	岩手県立	222	0	59	159
	秋田県立	191	0	74	125
	国際教養(注)	—	—	—	45
	宮城大学	174	0	74	142
	山形県立保健医療	59	0	0	31
	会津	174	0	0	66
	福島県立医科	92	0	33	60
関東	茨城県立医療	82	0	20	68
	群馬県立県民健康科学	70	0	0	45
	群馬県立女子	105	0	20	75
	高崎経済	340	240	100	195
	前橋工科	148	0	47	27
	埼玉県立	181	0	41	148
	千葉県立保健医療	108	0	0	72
	首都大学東京	1,038	0	202	305
	神奈川県立保健福祉	95	0	15	93
	横浜市立	625	0	0	205
中部	新潟県立(注)	—	—	—	65
	新潟県立看護	50	0	10	30
	富山県立	148	0	36	46
	石川県立	66	0	30	24
	石川県立看護	40	0	10	30
	金沢美術工芸	0	139	0	11
	福井県立	150	0	150	75
	都留文科	105	255	0	330
	山梨県立	151	0	22	87
	長野県看護	42	0	8	30
	岐阜県立看護	50	0	10	20
	岐阜薬科	0	78	0	42
	静岡県立	248	80	55	122
	静岡文化芸術	175	0	44	81
	愛知県立	565	0	62	78
	愛知県立芸術	0	0	182	12
	名古屋市立	421	76	151	92
	三重県立看護	40	0	25	35

地区	大学名	前期	中期	後期	AO・推薦	
近畿	滋賀県立	275	0	157	118	
	京都市立芸術	135	0	63	0	
	京都府立	254	0	53	97	
	京都府立医科	140	0	10	42	
	大阪市立	1,152	0	207	69	
	大阪府立	631	420	102	202	
	神戸市外国語	286	0	85	39	
	神戸市看護	50	0	15	15	
	兵庫県立	638	135	155	329	
	奈良県立	50	65	0	30	
畿	奈良県立医科	105	0	30	53	
	和歌山県立医科	119	0	10	51	
中国	島根県立	80	0	20	120	
	岡山県立	181	61	25	103	
	新見公立	35	0	5	20	
	尾道	150	0	50	100	
	県立広島	298	0	96	181	
	広島市立	250	0	80	60	
	福山市立(注)	175	0	50	25	
	下関市立	120	193	0	127	
	山口県立	124	0	26	150	
	香川県立保健医療	38	0	7	45	
四国	愛媛県立医療技術	49	0	5	24	
	高知工科	235	0	45	180	
	高知女子(注)	157	0	16	97	
	九州	北九州市立	719	0	163	410
		九州歯科	100	0	0	20
		福岡県立	120	0	40	70
		福岡女子	113	0	60	47
		長崎県立	348	0	98	244
		熊本県立	203	0	146	131
		大分県立看護科学	35	0	10	35
宮崎県立看護		55	0	15	28	
宮崎公立		100	0	50	50	
沖縄県立看護		50	0	10	20	
沖縄県立芸術	76	0	10	19		
名桜	200	0	35	205		
計	79大学	14,557	1,867	3,513	7,201	

[合計]

区分	前期日程	後期日程	中期日程	AO・推薦	合計
国立	64,062	16,535	0	15,011	95,608
公立	14,557	3,513	1,867	7,201	27,138
合計	78,619	20,048	1,867	22,212	122,746

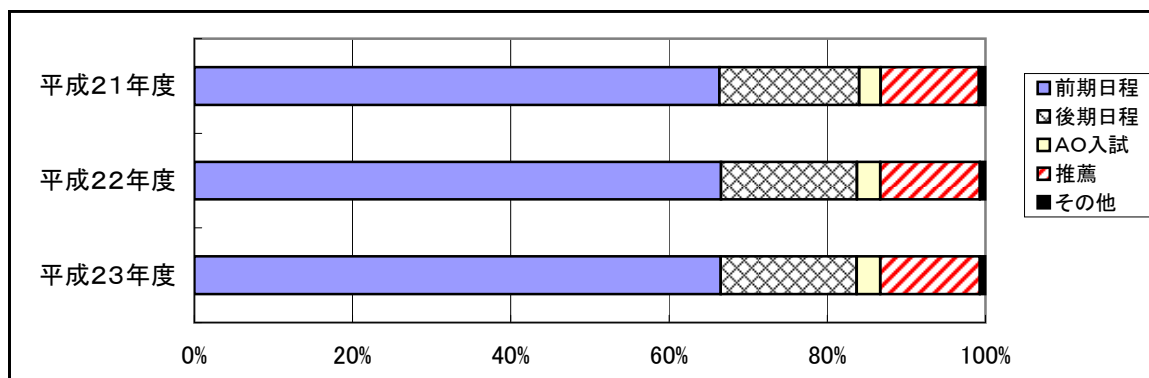
- (注) 1. 上記各表の人数には、別日程で選抜を実施する国際教養大学の一般入試募集人員115人(A日程：40人、B日程：50人、C日程：25人)、新潟県立大学の一般入試募集人員175人(A日程：60人、B日程：90人、C日程：25人)は含まない。  
 2. 上記各表の人数は、平成22年7月末現在の募集人員であり、予定のものを含んでいる。  
 3. 福山市立大学は、現在、設置認可申請中であり、上記募集人員は予定を記載している。  
 4. 高知女子大学は、平成23年4月より高知県立大学へ校名変更予定。

# 資料

1. 募集人員の推移
2. アドミッション・オフィス入試を実施する大学・学部数等の推移
3. 推薦入試を実施する大学・学部数等の推移
4. 大学入試センター試験で5教科7科目以上を課す大学・学部数等の推移

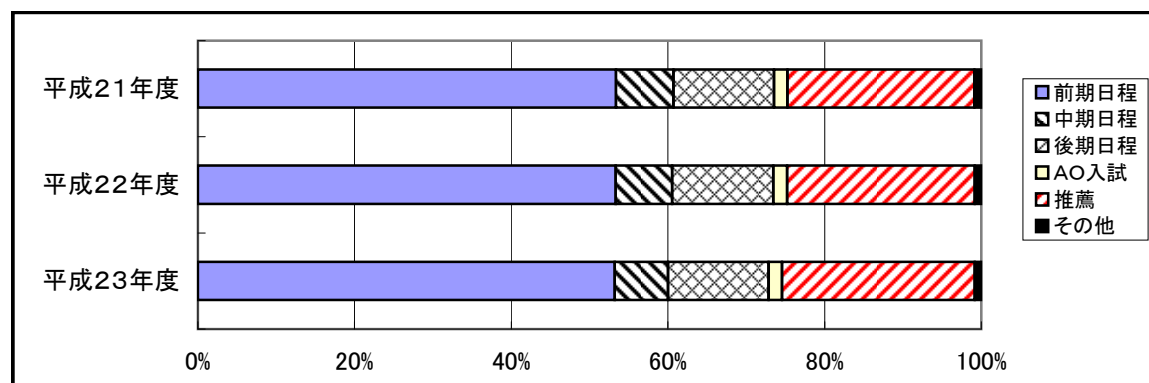
# 1. 募集人員の推移

## ◎国立



	前期日程	後期日程	AO入試	推薦	その他	合計
21年度	(66.4%)	(17.7%)	(2.7%)	(12.4%)	(0.8%)	(100.0%)
	63,848	16,983	2,629	11,950	764	96,174
22年度	(66.6%)	(17.2%)	(2.9%)	(12.6%)	(0.7%)	(100.0%)
	63,931	16,550	2,829	12,079	669	96,058
23年度	(66.5%)	(17.2%)	(3.0%)	(12.6%)	(0.7%)	(100.0%)
	64,062	16,535	2,873	12,138	658	96,266

## ◎公立



	前期日程	中期日程	後期日程	AO入試	推薦	その他	合計
21年度	(53.4%)	(7.4%)	(12.8%)	(1.7%)	(23.8%)	(0.9%)	(100.0%)
	13,858	1,915	3,332	441	6,192	228	25,966
22年度	(53.3%)	(7.2%)	(12.9%)	(1.7%)	(24.0%)	(0.8%)	(100.0%)
	13,985	1,901	3,388	452	6,289	211	26,226
23年度	(53.2%)	(6.8%)	(12.8%)	(1.7%)	(24.6%)	(0.8%)	(100.0%)
	14,557	1,867	3,513	471	6,730	218	27,356

- (注) 1. ( ) 書きは、募集人員に対する割合を示す。  
 2. その他は、社会人入試、帰国子女入試などが含まれる。  
 3. 前期日程、中期日程及び後期日程には、別日程で実施する大学の募集人員は含まない。

## 2. アドミッション・オフィス入試を実施する大学・学部数等の推移

### (1) 大学・学部数

区 分	平成23年度		平成22年度		平成21年度		
	大学	学部	大学	学部	大学	学部	
国 立	(57.3) <b>47</b>	(35.8) <b>135</b>	(54.9) <b>45</b>	(35.3) <b>133</b>	(51.2) <b>42</b>	(33.7) <b>127</b>	
公 立	(27.8) <b>22</b>	(22.0) <b>38</b>	(27.6) <b>21</b>	(21.4) <b>36</b>	(29.3) <b>22</b>	(24.0) <b>41</b>	
合 計	(42.9) <b>69</b>	(31.5) <b>173</b>	(41.8) <b>66</b>	(31.0) <b>169</b>	(40.8) <b>64</b>	(30.7) <b>168</b>	
全 体	国 立	82	377	82	377	82	377
	公 立	79	173	76	168	75	171
	計	161	550	158	545	157	548

注： ( ) は、全体数に対する割合である。

### (2) 募集人員

区 分	平成23年度	平成22年度	平成21年度	
国 立	(3.0) <b>2,873</b>	(2.9) <b>2,829</b>	(2.7) <b>2,629</b>	
公 立	(1.7) <b>471</b>	(1.7) <b>452</b>	(1.7) <b>441</b>	
合 計	(2.7) <b>3,344</b>	(2.7) <b>3,281</b>	(2.5) <b>3,070</b>	
全 体	国 立	96,266	96,058	96,174
	公 立	27,646	26,546	26,496
	計	123,912	122,604	122,670

注： ( ) は、全体の募集人員に対する割合である。



アドミッション・オフィス入試を実施する大学・学部等

国立大学（47大学135学部）

大 学	学 部
北海道大学	理、医、歯、工、水産
北海道教育大学	教育
旭川医科大学	医
弘前大学	医
岩手大学	人文社会科
東北大学	文、教育、法、経済、理、医、歯、薬、工、農
秋田大学	工学資源
山形大学	工（昼）、工（フレックス）
福島大学	理工学群
筑波大学	人文・文化学群、人間学群、生命環境学群、理工学群、情報学群、体育専門学群、芸術専門学群
筑波技術大学	保健科
宇都宮大学	工
群馬大学	工（昼）
埼玉大学	工
千葉大学	教育
東京農工大学	農、工
東京工業大学	理
東京海洋大学	海洋科、海洋工
お茶の水女子大学	文教育、理、生活科
電気通信大学	情報理工（夜）
横浜国立大学	教育人間科、理工
富山大学	経済（昼）、理
金沢大学	理工学域、医薬保健学域
福井大学	教育地域科、工
山梨大学	工
信州大学	理、農
静岡大学	人文（昼）、情報、理、工
名古屋工業大学	工（一）
三重大学	工
京都工芸繊維大学	工芸科（昼）、工芸科（夜）
神戸大学	発達科、医、海事科
奈良女子大学	文
和歌山大学	観光
鳥取大学	地域、工、農
島根大学	教育、総合理工
岡山大学	教育、法（昼）、理、薬、環境理工 マッチングプログラム（文、教育、法、経済、理、医、薬、工、環境理工、農）
広島大学	総合科、文、教育、法（夜）、経済（昼）、経済（夜）、理、医、歯、薬、工、生物生産 中高年者を対象としたフェニックス方式（総合科、文、教育、法（夜）、経済（夜）、生物生産）
山口大学	人文、教育、経済、理、工
愛媛大学	法文（昼）、法文（夜）、教育、理、農 スーパーサイエンス特別コース（理、工、農）

大 学	学 部
高知大学	人文、医
九州大学	教育、理、医、歯、薬、芸術工、農 21世紀 <sup>7</sup> 学 <sup>8</sup> 部 (文、教育、法、経済、理、医、薬、工、芸術工、農)
佐賀大学	文化教育
長崎大学	教育、経済 (昼)、医、歯、薬、工、環境科、水産
大分大学	経済、医
鹿児島大学	理、水産
鹿屋体育大学	体育
琉球大学	法文 (昼)、工 (昼)

公立大学 (22大学38学部)

大 学	学 部
公立はこだて未来大学	システム情報科
青森県立保健大学	健康科
青森公立大学	経営経済
岩手県立大学	看護、社会福祉、ソフトウェア情報、総合政策
秋田県立大学	システム科学技術
国際教養大学	国際教養
宮城大学	看護
群馬県立女子大学	文、国際コミュニケーション
首都大学東京	都市教養、都市環境
横浜市立大学	国際総合科
都留文科大学	文
京都府立大学	文、生命環境
大阪府立大学	工
兵庫県立大学	経済、経営、工、理、環境人間、看護
島根県立大学	総合政策
山口県立大学	国際文化、社会福祉、看護栄養
高知女子大学	文化
北九州市立大学	地域創生学群 (通常枠)
九州歯科大学	歯
長崎県立大学	国際情報、経済
熊本県立大学	環境共生、総合管理
名城大学	国際学群、人間健康

(注) アンダーラインは、新規実施大学・学部を示す。

### 3. 推薦入試を実施する大学・学部数等の推移

#### (1) 大学・学部数

区 分	平成23年度		平成22年度		平成21年度		
	大学	学部	大学	学部	大学	学部	
国 立	(90.2) <b>74</b>	(69.8) <b>263</b>	(90.2) <b>74</b>	(69.5) <b>262</b>	(90.2) <b>74</b>	(69.5) <b>262</b>	
公 立	(97.5) <b>77</b>	(93.6) <b>162</b>	(96.1) <b>73</b>	(91.7) <b>154</b>	(96.0) <b>72</b>	(87.7) <b>150</b>	
合 計	(93.8) <b>151</b>	(77.3) <b>425</b>	(93.0) <b>147</b>	(76.3) <b>416</b>	(93.0) <b>146</b>	(75.2) <b>412</b>	
全 体	国 立	82	377	82	377	82	377
	公 立	79	173	76	168	75	171
	計	161	550	158	545	157	548

注： ( ) は、全体数に対する割合である。

#### (2) 募集人員

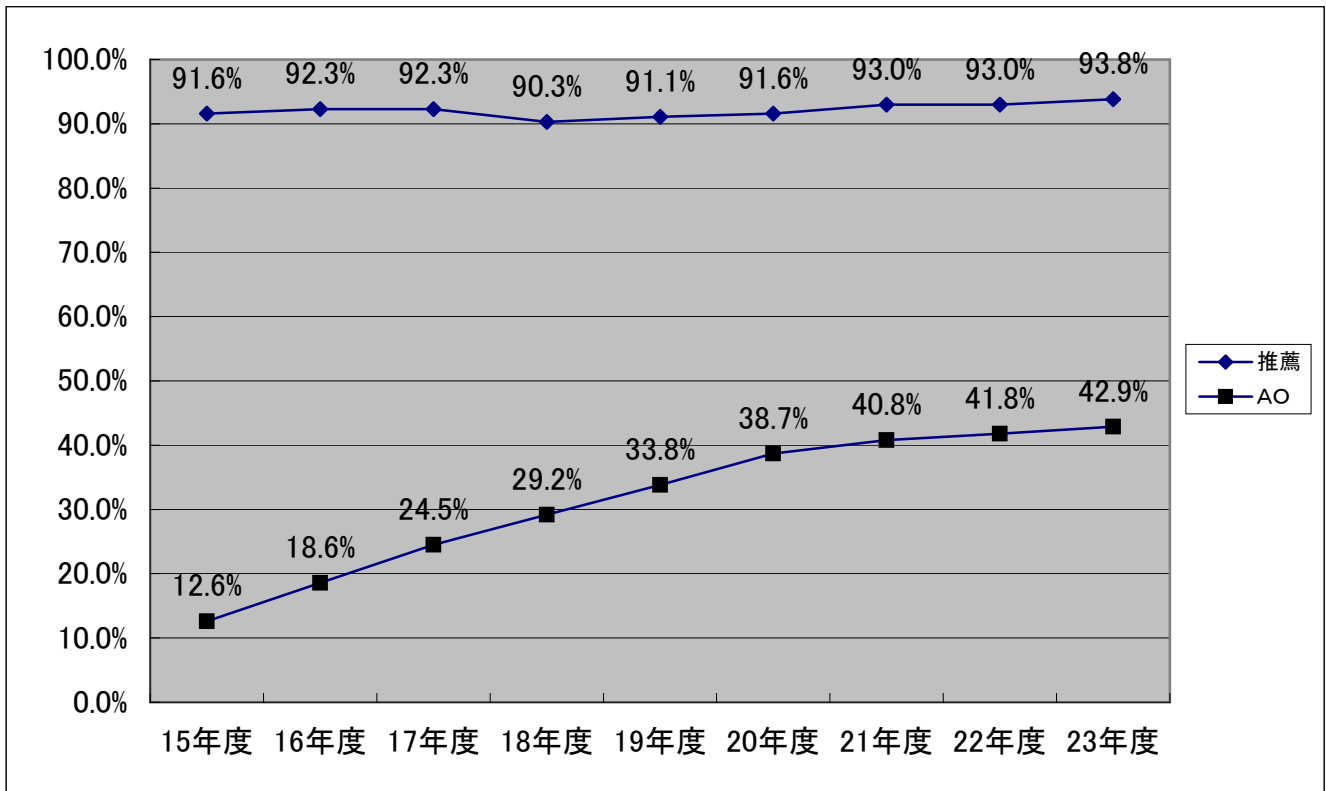
区 分	平成23年度	平成22年度	平成21年度	
国 立	(12.6) <b>12,138</b>	(12.6) <b>12,079</b>	(12.4) <b>11,950</b>	
公 立	(24.3) <b>6,730</b>	(23.7) <b>6,289</b>	(23.4) <b>6,192</b>	
合 計	(15.2) <b>18,868</b>	(15.0) <b>18,368</b>	(14.8) <b>18,142</b>	
全 体	国 立	96,266	96,058	96,174
	公 立	27,646	26,546	26,496
	計	123,912	122,604	122,670

注： ( ) は、全体の募集人員に対する割合である。

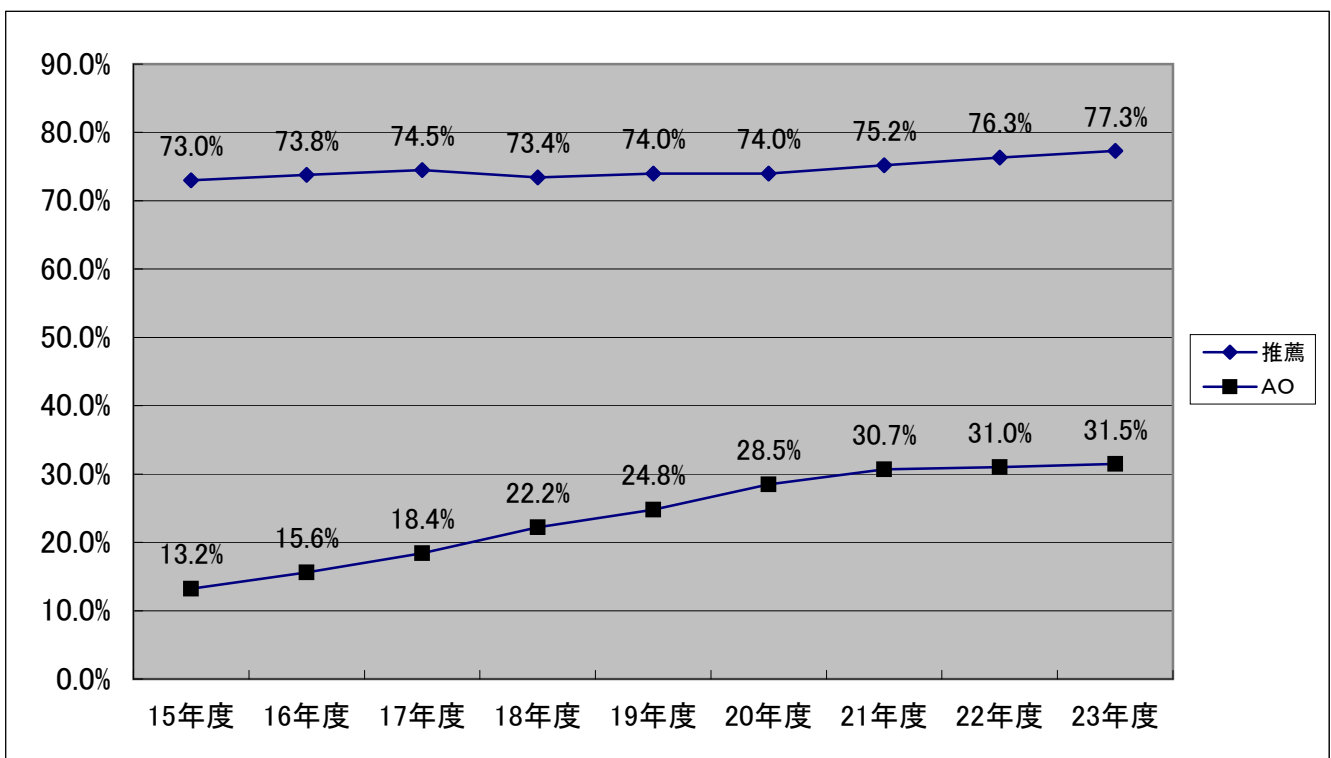
# AO入試、推薦入試の推移

## ① 実施率

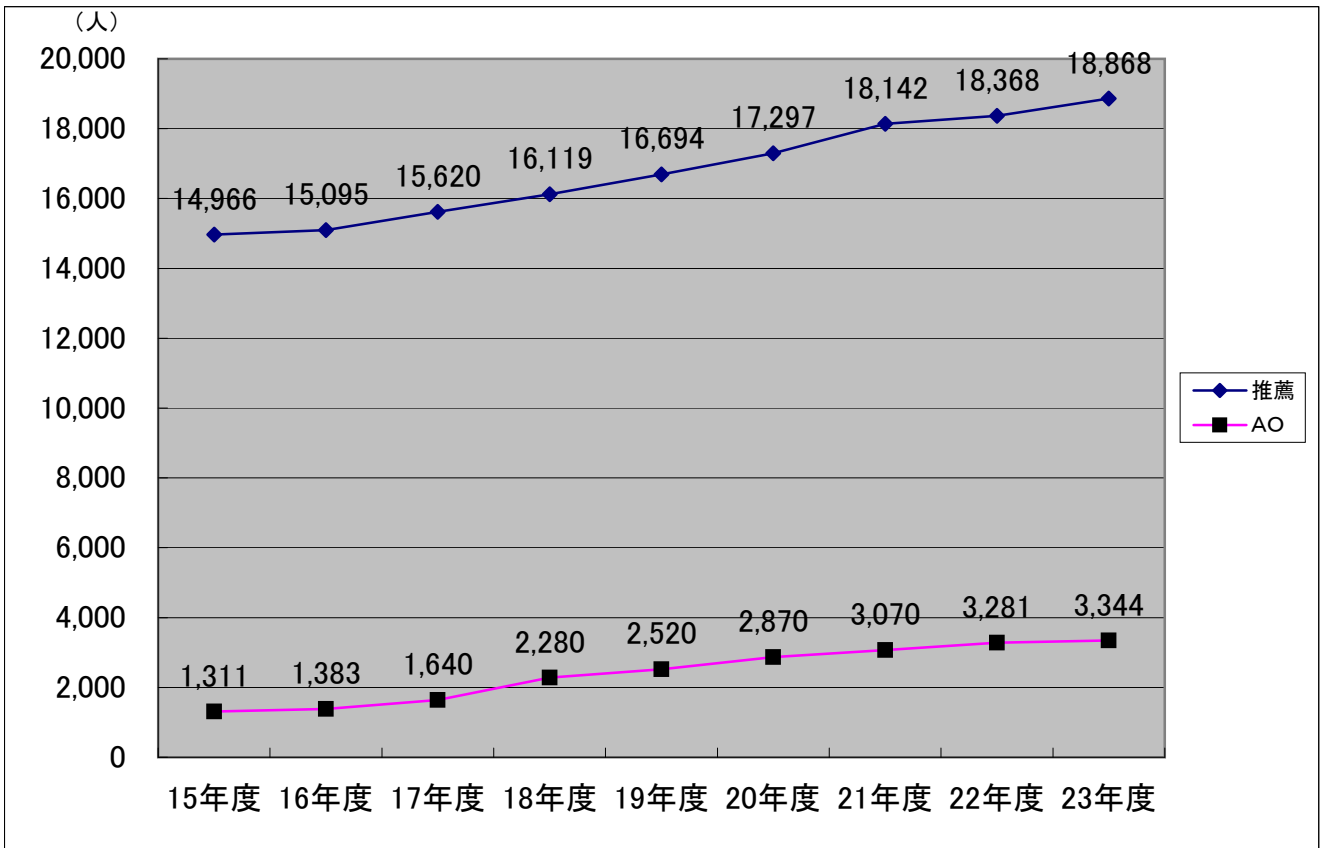
[大学数]



[学部数]



## ② 募集人員



#### 4. 大学入試センター試験で5教科7科目以上を課す大学・学部数等の推移

##### (1) 大学・学部数

区分	平成23年度		平成22年度		平成21年度		
	大学	学部	大学	学部	大学	学部	
国立	(95.1) <b>78</b>	(89.1) <b>336</b>	(95.1) <b>78</b>	(90.7) <b>342</b>	(95.1) <b>78</b>	(90.7) <b>342</b>	
公立	(39.2) <b>31</b>	(31.2) <b>54</b>	(43.4) <b>33</b>	(34.5) <b>58</b>	(42.7) <b>32</b>	(32.7) <b>56</b>	
合計	(67.7) <b>109</b>	(70.9) <b>390</b>	(70.3) <b>111</b>	(73.4) <b>400</b>	(70.1) <b>110</b>	(72.6) <b>398</b>	
全体	国立	82	377	82	377	82	377
	公立	79	173	76	168	75	171
	計	161	550	158	545	157	548

注：（ ）は、全体数に対する割合である。

##### (2) 募集人員

区分	平成23年度	平成22年度	平成21年度	
国立	(76.5) <b>73,654</b>	(77.2) <b>74,166</b>	(77.5) <b>74,561</b>	
公立	(20.7) <b>5,712</b>	(22.9) <b>6,085</b>	(22.3) <b>5,919</b>	
合計	(64.1) <b>79,366</b>	(65.5) <b>80,251</b>	(65.6) <b>80,480</b>	
全体	国立	96,266	96,058	96,174
	公立	27,646	26,546	26,496
	計	123,912	122,604	122,670

注：（ ）は、全体の募集人員に対する割合である。