



平成21年12月22日

平成20年度「児童生徒の問題行動等生徒指導上の諸問題に関する調査」等（小・中学校不登校の確定値及び高校長期欠席、高校中退の数値の訂正值）の公表について

この度、以下のとおり、8月に小・中学校不登校の速報値として公表した数値の確定値及び高校長期欠席者数、高校中退者数として公表した数値を変更・訂正しますので、お知らせします。

1. 小・中学校不登校速報値（8月公表）からの主な変更点
 - ・（1－6）不登校児童生徒への指導結果状況
 - ・（1－7）「指導の結果登校する又はできるようになった児童生徒」に特に効果のあった学校の措置
 - ・（1－8）相談・指導等を受けた学校内外の機関等及び指導要録上出席扱いとした児童生徒数
 - ・（1－12）教育委員会が設置する「教育支援センター（適応指導教室）」の状況
2. 高等学校における長期欠席者（不登校等）の状況
 - ・（2－1）高等学校における理由別長期欠席者数
 - ・（参考）高等学校における理由別長期欠席者数の推移
3. 高等学校における中途退学者数等の状況
 - ・（3－1）中途退学者数及び中途退学率の推移
20年度 中途退学者数（誤）66,226人 → **（正）66,243人**
私立（誤）20,432人 → **（正）20,449人**
 - ・（3－2）事由別中途退学者数
 - ・（3－3）経済的理由の具体的な状況
 - ・（参考1）平成20年度までの事由別中途退学者数の構成比の推移

（お問い合わせ）
初等中等教育局児童生徒課
課長補佐 井上 賢一（内線2392）
生徒指導調査分析係長 広川 雅之（内線3057）
電話：03-5253-4111（代表）
03-6734-3057（直通）

- ・(3-4) 課程・学科・学年別中途退学者数
- ・(参考2) 平成20年までの課程・学科別中途退学者数の推移
- ・(参考3) 平成20年までの学年別中途退学者数の推移
- ・(3-6) 課程・学科・学年別原級留置者数(国・公・私立高等学校)
- ・(3-9) 都道府県別中途退学者数及び中途退学率(国・公・私立高等学校)

4. 高等学校における中途退学者数等の状況(平成19年度調査分)

- ・(5-4) 課程・学科・学年別懲戒による退学者数(国・公・私立高等学校)

(1-6) 不登校児童生徒への指導結果状況

| 区分 | | 小学校 | | 中学校 | | 計 | |
|--|----|--------|--------|--------|--------|--------|--------|
| | | 人数(人) | 構成比(%) | 人数(人) | 構成比(%) | 人数(人) | 構成比(%) |
| 指導の結果登校する又はできるようになった児童生徒 | 国立 | 21 | 38.2 | 80 | 24.9 | 101 | 26.9 |
| | 公立 | 7,193 | 32.0 | 30,328 | 30.1 | 37,521 | 30.4 |
| | 私立 | 33 | 36.3 | 927 | 30.6 | 960 | 30.8 |
| | 計 | 7,247 | 32.0 | 31,335 | 30.1 | 38,582 | 30.4 |
| 指導中の児童生徒 | 国立 | 34 | 61.8 | 241 | 75.1 | 275 | 73.1 |
| | 公立 | 15,313 | 68.0 | 70,475 | 69.9 | 85,788 | 69.6 |
| | 私立 | 58 | 63.7 | 2,102 | 69.4 | 2,160 | 69.2 |
| | 計 | 15,405 | 68.0 | 72,818 | 69.9 | 88,223 | 69.6 |
| うち継続した登校には至らないものの好ましい変化がみられるようになった児童生徒 | 国立 | 8 | 14.5 | 64 | 19.9 | 72 | 19.1 |
| | 公立 | 4,770 | 21.2 | 20,243 | 20.1 | 25,013 | 20.3 |
| | 私立 | 18 | 19.8 | 413 | 13.6 | 431 | 13.8 |
| | 計 | 4,796 | 21.2 | 20,720 | 19.9 | 25,516 | 20.1 |

(1-7) 「指導の結果登校する又はできるようになった児童生徒」に特に効果のあった学校の措置

(単位:校)

| 区分 | 小学校 | | | | 中学校 | | | | 計 | | | |
|--|-----|-------|----|-------|-----|-------|-----|-------|----|-------|-----|-------|
| | 国立 | 公立 | 私立 | 計 | 国立 | 公立 | 私立 | 計 | 国立 | 公立 | 私立 | 合計 |
| 不登校の問題について、研修会や事例研究会を通じて全教師の共通理解を図った | 7 | 2,636 | 12 | 2,655 | 12 | 3,653 | 88 | 3,753 | 19 | 6,289 | 100 | 6,408 |
| 全ての教師が当該児童生徒に触れ合いを多くするなどして学校全体で指導にあたった | 4 | 2,214 | 16 | 2,234 | 10 | 3,308 | 126 | 3,444 | 14 | 5,522 | 142 | 5,678 |
| 教育相談担当の教師が専門的に指導にあたった | 4 | 1,041 | 5 | 1,050 | 7 | 2,309 | 67 | 2,383 | 11 | 3,350 | 72 | 3,433 |
| 養護教諭が専門的に指導にあたった | 6 | 1,482 | 5 | 1,493 | 10 | 2,869 | 116 | 2,995 | 16 | 4,351 | 121 | 4,488 |
| スクールカウンセラー等が専門的に指導にあたった | 8 | 2,098 | 9 | 2,115 | 19 | 5,204 | 280 | 5,503 | 27 | 7,302 | 289 | 7,618 |
| 友人関係を改善するための指導を行った | 5 | 2,041 | 5 | 2,051 | 18 | 3,336 | 136 | 3,490 | 23 | 5,377 | 141 | 5,541 |
| 教師との触れ合いを多くするなど、教師との関係を改善した | 10 | 2,286 | 6 | 2,302 | 16 | 3,339 | 153 | 3,508 | 26 | 5,625 | 159 | 5,810 |
| 授業方法の改善、個別の指導など授業がわかるようにする工夫を行った | 3 | 1,268 | 8 | 1,279 | 4 | 1,819 | 62 | 1,885 | 7 | 3,087 | 70 | 3,164 |
| 様々な活動の場において本人が意欲を持って活動できる場を用意した | 8 | 2,276 | 11 | 2,295 | 11 | 2,718 | 81 | 2,810 | 19 | 4,994 | 92 | 5,105 |
| 保健室等特別の場所に登校させて指導にあたった | 8 | 2,302 | 11 | 2,321 | 22 | 4,675 | 221 | 4,918 | 30 | 6,977 | 232 | 7,239 |
| 登校を促すため、電話をかけたかたり迎えに行くなどした | 11 | 3,635 | 22 | 3,668 | 23 | 5,355 | 225 | 5,603 | 34 | 8,990 | 247 | 9,271 |
| 家庭訪問を行い、学業や生活面での相談に乗るなど様々な指導・援助を行った | 10 | 3,337 | 7 | 3,354 | 21 | 5,803 | 196 | 6,020 | 31 | 9,140 | 203 | 9,374 |
| 保護者の協力を求めて、家族関係や家庭生活の改善を図った | 9 | 3,005 | 20 | 3,034 | 22 | 4,260 | 230 | 4,512 | 31 | 7,265 | 250 | 7,546 |
| 教育相談センター等の相談機関と連携して指導にあたった | 4 | 1,739 | 4 | 1,747 | 5 | 2,916 | 55 | 2,976 | 9 | 4,655 | 59 | 4,723 |
| 病院等の医療機関と連携して指導にあたった | 5 | 717 | 6 | 728 | 6 | 1,569 | 126 | 1,701 | 11 | 2,286 | 132 | 2,429 |
| その他 | 0 | 292 | 2 | 294 | 1 | 521 | 186 | 708 | 1 | 813 | 188 | 1,002 |

(1-8) 相談・指導等を受けた学校内外の機関等及び指導要録上出席扱いとした児童生徒数

(単位:人)

| 区分 | 小学校 | | 中学校 | | 計 | | | | | |
|----------------------------|-----------------------------------|---------------|--------------|---------------|-----------------|--------------------|------------------|---------|--------|-------|
| | 相談・指導等を受けた人数 | 指導要録上出席扱いした人数 | 相談・指導等を受けた人数 | 指導要録上出席扱いした人数 | 相談・指導等を受けた人数(A) | 不登校児童生徒数における(A)の割合 | 指導要録上出席扱いした人数(B) | (B)/(A) | | |
| 学校外 | ①教育支援センター(適応指導教室) | 国立 | 2 | 1 | 35 | 19 | 37 | 9.8% | 20 | 54.1% |
| | | 公立 | 2,974 | 1,811 | 13,342 | 10,920 | 16,316 | 13.2% | 12,731 | 78.0% |
| | | 私立 | 3 | 0 | 121 | 53 | 124 | 4.0% | 53 | 42.7% |
| | | 計 | 2,979 | 1,812 | 13,498 | 10,992 | 16,477 | 13.0% | 12,804 | 77.7% |
| | ②教育委員会及び教育センター等教育委員会所管の機関(①を除く) | 国立 | 3 | 2 | 23 | 9 | 26 | 6.9% | 11 | 42.3% |
| | | 公立 | 3,758 | 665 | 5,704 | 1,976 | 9,462 | 7.7% | 2,641 | 27.9% |
| | | 私立 | 3 | 0 | 56 | 10 | 59 | 1.9% | 10 | 16.9% |
| | | 計 | 3,764 | 667 | 5,783 | 1,995 | 9,547 | 7.5% | 2,662 | 27.9% |
| | ③児童相談所・福祉事務所 | 国立 | 2 | 0 | 16 | 3 | 18 | 4.8% | 3 | 16.7% |
| | | 公立 | 2,109 | 318 | 5,198 | 1,014 | 7,307 | 5.9% | 1,332 | 18.2% |
| | | 私立 | 6 | 0 | 57 | 2 | 63 | 2.0% | 2 | 3.2% |
| | | 計 | 2,117 | 318 | 5,271 | 1,019 | 7,388 | 5.8% | 1,337 | 18.1% |
| | ④保健所, 精神保健福祉センター | 国立 | 1 | 0 | 2 | 0 | 3 | 0.8% | 0 | 0.0% |
| | | 公立 | 331 | 45 | 507 | 54 | 838 | 0.7% | 99 | 11.8% |
| | | 私立 | 0 | 0 | 18 | 0 | 18 | 0.6% | 0 | 0.0% |
| | | 計 | 332 | 45 | 527 | 54 | 859 | 0.7% | 99 | 11.5% |
| | ⑤病院, 診療所 | 国立 | 16 | 2 | 57 | 12 | 73 | 19.4% | 14 | 19.2% |
| | | 公立 | 2,926 | 189 | 8,082 | 486 | 11,008 | 8.9% | 675 | 6.1% |
| | | 私立 | 21 | 2 | 874 | 42 | 895 | 28.7% | 44 | 4.9% |
| | | 計 | 2,963 | 193 | 9,013 | 540 | 11,976 | 9.4% | 733 | 6.1% |
| | ⑥民間団体, 民間施設 | 国立 | 4 | 1 | 10 | 1 | 14 | 3.7% | 2 | 14.3% |
| 公立 | | 651 | 145 | 1,507 | 649 | 2,158 | 1.8% | 794 | 36.8% | |
| 私立 | | 8 | 1 | 113 | 17 | 121 | 3.9% | 18 | 14.9% | |
| 計 | | 663 | 147 | 1,630 | 667 | 2,293 | 1.8% | 814 | 35.5% | |
| ⑦上記①～⑦の機関等 | 国立 | 3 | 0 | 8 | 2 | 11 | 2.9% | 2 | 18.2% | |
| | 公立 | 747 | 113 | 1,952 | 358 | 2,699 | 2.2% | 471 | 17.5% | |
| | 私立 | 2 | 0 | 48 | 11 | 50 | 1.6% | 11 | 22.0% | |
| | 計 | 752 | 113 | 2,008 | 371 | 2,760 | 2.2% | 484 | 17.5% | |
| ⑧上記①～⑦の機関等での相談・指導等を受けた実人数 | 国立 | 23 | 6 | 142 | 46 | 165 | 43.9% | 52 | 31.5% | |
| | 公立 | 10,764 | 3,286 | 32,652 | 15,457 | 43,416 | 35.2% | 18,743 | 43.2% | |
| | 私立 | 39 | 3 | 1,241 | 135 | 1,280 | 41.0% | 138 | 10.8% | |
| | 計 | 10,826 | 3,295 | 34,035 | 15,638 | 44,861 | 35.4% | 18,933 | 42.2% | |
| 学校内 | ⑨養護教諭による専門的な指導を受けた人数 | 国立 | 19 | - | 111 | - | 130 | 34.6% | - | - |
| | | 公立 | 5,564 | - | 20,276 | - | 25,840 | 21.0% | - | - |
| | | 私立 | 26 | - | 666 | - | 692 | 22.2% | - | - |
| | | 計 | 5,609 | - | 21,053 | - | 26,662 | 21.0% | - | - |
| | ⑩スクールカウンセラー, 相談員などによる専門的な相談を受けた人数 | 国立 | 23 | - | 135 | - | 158 | 42.0% | - | - |
| | | 公立 | 8,105 | - | 37,626 | - | 45,731 | 37.1% | - | - |
| | | 私立 | 26 | - | 1,497 | - | 1,523 | 48.8% | - | - |
| | | 計 | 8,154 | - | 39,258 | - | 47,412 | 37.4% | - | - |
| | ⑪上記⑨, ⑩による相談・指導を受けた実人数 | 国立 | 36 | - | 183 | - | 219 | 58.2% | - | - |
| | | 公立 | 11,355 | - | 48,533 | - | 59,888 | 48.6% | - | - |
| | | 私立 | 42 | - | 1,949 | - | 1,991 | 63.8% | - | - |
| | | 計 | 11,433 | - | 50,665 | - | 62,098 | 49.0% | - | - |
| ⑫上記①～⑦, ⑨, ⑩による相談・指導を受けた人数 | 国立 | 40 | - | 242 | - | 282 | 75.0% | - | - | |
| | 公立 | 16,314 | - | 66,063 | - | 82,377 | 66.8% | - | - | |
| | 私立 | 54 | - | 2,410 | - | 2,464 | 79.0% | - | - | |
| | 計 | 16,408 | - | 68,715 | - | 85,123 | 67.1% | - | - | |

(注)①～⑦, ⑨, ⑩については複数回答であり, ⑧, ⑪, ⑫は実数。

(1-12) 教育委員会が設置する「教育支援センター(適応指導教室)」の状況

| 区分 | | 機関数(箇所) | 指導員数 | | | | | |
|---------|------|---------|-------|-------|-------|-------|-------|-------|
| | | | 常勤 | | 非常勤 | | 計 | |
| | | | 人数(人) | 割合(%) | 人数(人) | 割合(%) | 人数(人) | 割合(%) |
| 都道府県が設置 | 19年度 | 21 | 72 | 52.9 | 64 | 47.1 | 136 | 100.0 |
| | 20年度 | 21 | 54 | 50.9 | 52 | 49.1 | 106 | 100.0 |
| 市町村が設置 | 19年度 | 1,188 | 1,045 | 25.7 | 3,014 | 74.3 | 4,059 | 100.0 |
| | 20年度 | 1,220 | 978 | 23.6 | 3,173 | 76.4 | 4,151 | 100.0 |
| 計 | 19年度 | 1,209 | 1,117 | 26.6 | 3,078 | 73.4 | 4,195 | 100.0 |
| | 20年度 | 1,241 | 1,032 | 24.2 | 3,225 | 75.8 | 4,257 | 100.0 |

2 高等学校における長期欠席者（不登校等）の状況

(2-1) 高等学校における理由別長期欠席者数

| | 在籍者数 | 理由別長期欠席者数 | | | | |
|----|-----------|-----------------|----------------|-----------------|-----------------|-----------------|
| | | 不登校 | 経済的理由 | 病気 | その他 | 計 |
| 国立 | 9,524 | 47 0.49% | 0 0.00% | 17 0.18% | 1 0.01% | 65 0.68% |
| 公立 | 2,353,979 | 39,904 1.70% | 2,164 0.09% | 9,930 0.42% | 19,607 0.83% | 71,605 3.04% |
| 私立 | 1,002,055 | 13,073 1.30% | 572 0.06% | 5,307 0.53% | 3,976 0.40% | 22,928 2.29% |
| 計 | 3,365,558 | 53,024 1.58% | 2,736 0.08% | 15,254 0.45% | 23,584 0.70% | 94,598 2.81% |

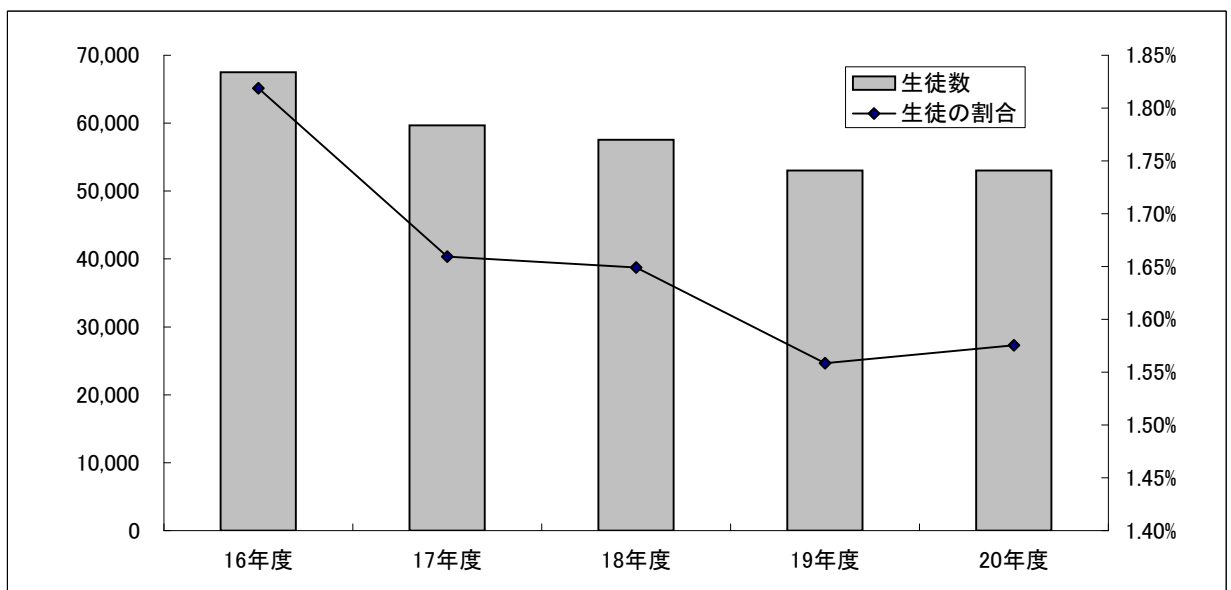
(注1) 在籍者数は、平成20年5月1日現在

(注2) 本調査における「不登校」については、学校基本調査の小中学校における理由別長期欠席者数において、「不登校」(=何らかの心理的、情緒的、身体的、あるいは社会的要因・背景により、児童生徒が登校しないあるいはしたくともできない状況にあるもの(ただし、「病気」や「経済的な理由」によるものを除く。))に該当するものを計上している。

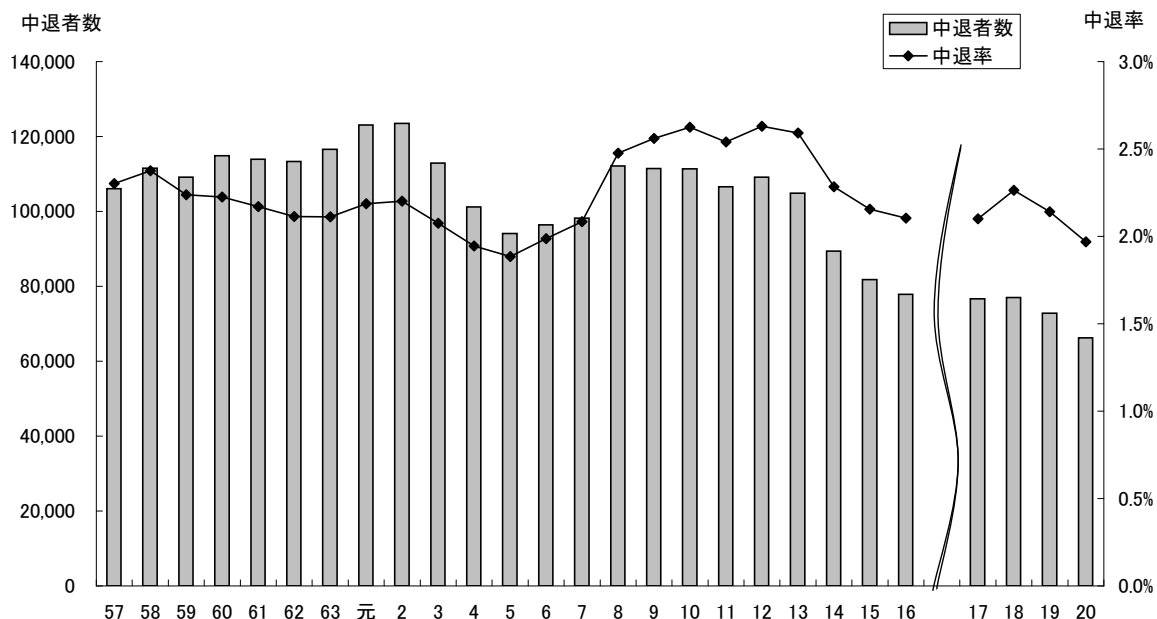
(参考) 高等学校における理由別長期欠席者数の推移

| 年度 | (A) 在籍者数 (人) | 理由別長期欠席者数 | | | | | | | | | |
|------|-----------------|--------------------------|---------|--------------------------|---------|--------------------------|---------|--------------------------|---------|--------------------------|---------|
| | | 不登校 | | 経済的理由 | | 病気 | | その他 | | 計 | |
| | | (B) 生徒数 | 増減率 (%) | (B) 生徒数 | 増減率 (%) | (B) 生徒数 | 増減率 (%) | (B) 生徒数 | 増減率 (%) | (B) 生徒数 | 増減率 (%) |
| | | カッコ内 (B/A×100) (%) | | カッコ内 (B/A×100) (%) | | カッコ内 (B/A×100) (%) | | カッコ内 (B/A×100) (%) | | カッコ内 (B/A×100) (%) | |
| 16年度 | 3,711,062 | 67,500 (1.82) | — | 4,459 (0.12) | — | 15,811 (0.43) | — | 22,517 (0.61) | — | 110,287 (2.97) | — |
| 17年度 | 3,596,820 | 59,680 (1.66) | -11.6 | 4,078 (0.11) | -8.5 | 16,170 (0.45) | 2.3 | 27,754 (0.77) | 23.3 | 107,682 (2.99) | -2.4 |
| 18年度 | 3,489,545 | 57,544 (1.65) | -3.6 | 3,755 (0.11) | -7.9 | 17,194 (0.49) | 6.3 | 28,122 (0.81) | 1.3 | 106,615 (3.06) | -1.0 |
| 19年度 | 3,403,076 | 53,041 (1.56) | -7.8 | 3,396 (0.10) | -9.6 | 16,658 (0.49) | -3.1 | 27,043 (0.79) | -3.8 | 100,138 (2.94) | -6.1 |
| 20年度 | 3,365,558 | 53,024 (1.58) | 0.0 | 2,736 (0.08) | -19.4 | 15,254 (0.45) | -8.4 | 23,584 (0.70) | -12.8 | 94,598 (2.81) | -5.5 |

不登校生徒数の推移



3 高等学校における中途退学者数等の状況 (3-1) 中途退学者数及び中途退学率の推移



(注1) 調査対象は、平成16年度までは公・私立高等学校、平成17年度からは国立高等学校も調査。

(注2) 中途退学率は、在籍者数に占める中途退学者数の割合

| | 昭和57 | 58 | 59 | 60 | 61 | 62 | 63 | 平成元 | 2 | 3 | 4 | 5 | 6 |
|-----------|---------|---------|---------|---------|---------|---------|---------|---------|---------|---------|---------|--------|--------|
| 中途退学者数(人) | 106,041 | 111,531 | 109,160 | 114,834 | 113,938 | 113,357 | 116,617 | 123,069 | 123,529 | 112,933 | 101,194 | 94,065 | 96,401 |
| 公立 | 65,314 | 67,932 | 67,009 | 72,086 | 73,176 | 73,127 | 75,791 | 81,332 | 82,846 | 76,684 | 68,822 | 63,428 | 64,229 |
| 私立 | 40,727 | 43,599 | 42,151 | 42,748 | 40,762 | 40,230 | 40,826 | 41,737 | 40,683 | 36,249 | 32,372 | 30,637 | 32,172 |
| 中途退学率(%) | 2.3 | 2.4 | 2.2 | 2.2 | 2.2 | 2.1 | 2.1 | 2.2 | 2.2 | 2.1 | 1.9 | 1.9 | 2.0 |
| 公立 | 2.0 | 2.0 | 1.9 | 1.9 | 1.9 | 1.9 | 1.9 | 2.0 | 2.1 | 2.0 | 1.9 | 1.8 | 1.9 |
| 私立 | 3.2 | 3.3 | 3.1 | 2.9 | 2.8 | 2.7 | 2.6 | 2.6 | 2.5 | 2.3 | 2.1 | 2.1 | 2.2 |

| | 7 | 8 | 9 | 10 | 11 | 12 | 13 | 14 | 15 | 16 | 17 | 18 | 19 | 20 |
|-----------|--------|---------|---------|---------|---------|---------|---------|--------|--------|--------|--------|--------|--------|--------|
| 中途退学者数(人) | 98,179 | 112,150 | 111,491 | 111,372 | 106,578 | 109,146 | 104,894 | 89,409 | 81,799 | 77,897 | 76,693 | 77,027 | 72,854 | 66,243 |
| 国立 | — | — | — | — | — | — | — | — | — | — | 53 | 44 | 45 | 52 |
| 公立 | 64,431 | 73,736 | 73,654 | 73,474 | 70,554 | 73,253 | 70,528 | 60,633 | 55,668 | 53,261 | 53,117 | 53,251 | 50,529 | 45,742 |
| 私立 | 33,748 | 38,414 | 37,837 | 37,898 | 36,024 | 35,893 | 34,366 | 28,776 | 26,131 | 24,636 | 23,523 | 23,732 | 22,280 | 20,449 |
| 中途退学率(%) | 2.1 | 2.5 | 2.6 | 2.6 | 2.5 | 2.6 | 2.6 | 2.3 | 2.2 | 2.1 | 2.1 | 2.2 | 2.1 | 2.0 |
| 国立 | — | — | — | — | — | — | — | — | — | — | 0.6 | 0.5 | 0.5 | 0.5 |
| 公立 | 2.0 | 2.3 | 2.4 | 2.5 | 2.4 | 2.5 | 2.5 | 2.2 | 2.1 | 2.0 | 2.1 | 2.2 | 2.1 | 1.9 |
| 私立 | 2.4 | 2.8 | 2.9 | 3.0 | 2.9 | 2.9 | 2.9 | 2.5 | 2.4 | 2.3 | 2.2 | 2.3 | 2.2 | 2.0 |

(3-2) 事由別中途退学者数

| 事由 | 国立 | | 公立 | | 私立 | | 計 | |
|----------------|-------|--------|--------|--------|--------|--------|--------|--------|
| | 人数(人) | 構成比(%) | 人数(人) | 構成比(%) | 人数(人) | 構成比(%) | 人数(人) | 構成比(%) |
| 学業不振 | 2 | 3.8 | 3,809 | 8.3 | 1,037 | 5.1 | 4,848 | 7.3 |
| 学校生活・学業不適応 | 19 | 36.5 | 18,648 | 40.8 | 7,229 | 35.4 | 25,896 | 39.1 |
| もともと高校生活に熱意がない | 3 | 5.8 | 7,460 | 16.3 | 2,387 | 11.7 | 9,850 | 14.9 |
| 授業に興味があわない | 4 | 7.7 | 3,416 | 7.5 | 732 | 3.6 | 4,152 | 6.3 |
| 人間関係がうまく保てない | 3 | 5.8 | 3,339 | 7.3 | 1,718 | 8.4 | 5,060 | 7.6 |
| 学校の雰囲気があわない | 8 | 15.4 | 2,336 | 5.1 | 1,364 | 6.7 | 3,708 | 5.6 |
| その他 | 1 | 1.9 | 2,097 | 4.6 | 1,028 | 5.0 | 3,126 | 4.7 |
| 進路変更 | 21 | 40.4 | 15,203 | 33.2 | 6,592 | 32.2 | 21,816 | 32.9 |
| 別の高校への入学を希望 | 10 | 19.2 | 3,560 | 7.8 | 3,524 | 17.2 | 7,094 | 10.7 |
| 専修・各種学校への入学を希望 | 1 | 1.9 | 761 | 1.7 | 354 | 1.7 | 1,116 | 1.7 |
| 就職を希望 | 1 | 1.9 | 7,629 | 16.7 | 1,415 | 6.9 | 9,045 | 13.7 |
| 高卒程度認定試験を受験希望 | 6 | 11.5 | 1,495 | 3.3 | 516 | 2.5 | 2,017 | 3.0 |
| その他 | 3 | 5.8 | 1,758 | 3.8 | 783 | 3.8 | 2,544 | 3.8 |
| 病気・けが・死亡 | 2 | 3.8 | 1,634 | 3.6 | 1,112 | 5.4 | 2,748 | 4.1 |
| 経済的理由 | 0 | 0.0 | 1,085 | 2.4 | 1,123 | 5.5 | 2,208 | 3.3 |
| 家庭の事情 | 2 | 3.8 | 2,014 | 4.4 | 942 | 4.6 | 2,958 | 4.5 |
| 問題行動等 | 2 | 3.8 | 1,766 | 3.9 | 1,581 | 7.7 | 3,349 | 5.1 |
| その他の理由 | 4 | 7.7 | 1,583 | 3.5 | 833 | 4.1 | 2,420 | 3.7 |
| 中途退学者数 | 52 | 100.0 | 45,742 | 100.0 | 20,449 | 100.0 | 66,243 | 100.0 |

(注1) 中途退学者1人につき、主たる理由を一つ選択

(注2) 構成比は、各事由における中途退学者数に対する割合

(3-3) 経済的理由の具体的な状況

| 事由 | 国立 | | 公立 | | 私立 | | 計 | |
|-----------------|-------|--------|-------|--------|-------|--------|-------|--------|
| | 人数(人) | 構成比(%) | 人数(人) | 構成比(%) | 人数(人) | 構成比(%) | 人数(人) | 構成比(%) |
| ①授業料減免を受けていた者 | 0 | 0.0 | 384 | 35.4 | 252 | 22.4 | 636 | 28.8 |
| ②奨学金の貸与を受けていた者 | 0 | 0.0 | 74 | 6.8 | 156 | 13.9 | 230 | 10.4 |
| ③授業料滞納があった者 | 0 | 0.0 | 438 | 40.4 | 694 | 61.8 | 1,132 | 51.3 |
| ④左記のいずれにも該当しない者 | 0 | 0.0 | 339 | 31.2 | 263 | 23.4 | 602 | 27.3 |
| 経済的理由による中途退学者数 | 0 | 0.0 | 1,085 | 100.0 | 1,123 | 100.0 | 2,208 | 100.0 |

(注1) ①～③については複数回答を可とする。

(注2) 構成比は、経済的理由による中途退学者数に対する割合。

(参考1) 平成20年度までの事由別中途退学者数の構成比の推移

(単位:%)

| | 学業不振 | 学校生活・ 学業不適 応 | 進路変更 | 病気・け が・死亡 | 経済的理 由 | 家庭の 事情 | 問題行動 等 | その他 |
|------|------|--------------------|------|--------------|-----------|-----------|-----------|------|
| 57年度 | 19.1 | 19.2 | 17.8 | 6.2 | 5.4 | 9.1 | 12.4 | 10.8 |
| 58年度 | 14.8 | 23.4 | 21.8 | 5.7 | 5.2 | 11.4 | 10.6 | 7.1 |
| 59年度 | 13.8 | 26.1 | 24.0 | 5.6 | 5.1 | 10.1 | 9.1 | 6.2 |
| 60年度 | 14.0 | 26.6 | 26.5 | 5.3 | 4.6 | 9.8 | 7.8 | 5.4 |
| 61年度 | 13.6 | 26.8 | 28.3 | 5.2 | 4.1 | 9.9 | 7.2 | 4.9 |
| 62年度 | 12.4 | 26.8 | 30.7 | 5.2 | 3.6 | 9.2 | 7.0 | 5.1 |
| 63年度 | 12.2 | 26.9 | 32.6 | 5.1 | 3.1 | 8.3 | 7.0 | 4.7 |
| 元年度 | 12.4 | 26.9 | 35.1 | 4.5 | 2.6 | 7.4 | 6.8 | 4.5 |
| 2年度 | 11.3 | 26.6 | 38.9 | 4.2 | 1.9 | 6.5 | 5.9 | 4.6 |
| 3年度 | 10.3 | 27.1 | 40.9 | 4.1 | 2.0 | 5.8 | 5.5 | 4.2 |
| 4年度 | 9.9 | 26.5 | 43.3 | 4.0 | 2.1 | 5.5 | 4.7 | 3.9 |
| 5年度 | 9.4 | 26.1 | 43.8 | 4.0 | 2.3 | 5.5 | 4.5 | 4.3 |
| 6年度 | 8.8 | 26.9 | 43.3 | 3.9 | 2.5 | 5.6 | 4.8 | 4.2 |
| 7年度 | 7.9 | 28.6 | 43.3 | 3.9 | 2.2 | 5.4 | 4.7 | 3.9 |
| 8年度 | 7.0 | 31.4 | 42.7 | 3.7 | 2.4 | 4.7 | 4.8 | 3.4 |
| 9年度 | 7.1 | 33.4 | 40.8 | 3.7 | 2.5 | 4.5 | 4.6 | 3.4 |
| 10年度 | 6.7 | 35.8 | 38.5 | 3.5 | 3.0 | 4.3 | 4.8 | 3.4 |
| 11年度 | 6.7 | 37.1 | 36.8 | 3.5 | 3.2 | 4.4 | 4.9 | 3.4 |
| 12年度 | 6.6 | 37.4 | 36.5 | 3.4 | 3.2 | 4.4 | 4.8 | 3.6 |
| 13年度 | 6.4 | 38.1 | 36.3 | 3.5 | 3.3 | 4.4 | 4.5 | 3.4 |
| 14年度 | 6.2 | 38.5 | 34.9 | 3.8 | 3.7 | 4.5 | 4.4 | 3.8 |
| 15年度 | 6.5 | 37.5 | 35.3 | 4.0 | 3.8 | 4.5 | 4.8 | 3.5 |
| 16年度 | 6.5 | 38.4 | 34.3 | 3.9 | 3.7 | 4.5 | 4.8 | 3.9 |
| 17年度 | 6.9 | 38.6 | 34.2 | 4.2 | 3.6 | 4.3 | 4.6 | 3.6 |
| 18年度 | 7.3 | 38.9 | 33.4 | 4.2 | 3.4 | 4.2 | 4.8 | 3.7 |
| 19年度 | 7.3 | 38.8 | 33.2 | 4.2 | 3.6 | 4.4 | 4.9 | 3.6 |
| 20年度 | 7.3 | 39.1 | 32.9 | 4.1 | 3.3 | 4.5 | 5.1 | 3.7 |

(注)調査対象は、平成16年度までは公・私立高等学校、平成17年度からは国立高等学校も調査。

(3-4) 課程・学科・学年別中途退学者数

【国立】 (人)

| | 全日制 | | | | | | | | 定時制 | | 計 | |
|-----|---------------|--------------|---------------|--------------|---------------|--------------|---------------|--------------|---------------|--------------|---------------|--------------|
| | 普通科 | | 専門学科 | | 総合学科 | | 計 | | | | | |
| | 中途退学者数 (人) | 中途退学率 (%) | 中途退学者数 (人) | 中途退学率 (%) | 中途退学者数 (人) | 中途退学率 (%) | 中途退学者数 (人) | 中途退学率 (%) | 中途退学者数 (人) | 中途退学率 (%) | 中途退学者数 (人) | 中途退学率 (%) |
| 1年生 | 17 | 0.6 | 4 | 1.6 | 1 | 0.3 | 22 | 0.7 | 0 | 0.0 | 22 | 0.7 |
| 2年生 | 13 | 0.5 | 4 | 1.7 | 5 | 1.8 | 22 | 0.7 | 0 | 0.0 | 22 | 0.7 |
| 3年生 | 3 | 0.1 | 2 | 0.9 | 3 | 1.0 | 8 | 0.3 | 0 | 0.0 | 8 | 0.3 |
| 4年生 | - | - | - | - | - | - | - | - | 0 | 0.0 | 0 | 0.0 |
| 単位制 | 0 | 0.0 | 0 | 0.0 | 0 | 0.0 | 0 | 0.0 | 0 | 0.0 | 0 | 0.0 |
| 計 | 33 | 0.4 | 10 | 1.4 | 9 | 1.1 | 52 | 0.5 | 0 | 0.0 | 52 | 0.5 |

【公立】 (人)

| | 全日制 | | | | | | | | 定時制 | | 計 | |
|-----|---------------|--------------|---------------|--------------|---------------|--------------|---------------|--------------|---------------|--------------|---------------|--------------|
| | 普通科 | | 専門学科 | | 総合学科 | | 計 | | | | | |
| | 中途退学者数 (人) | 中途退学率 (%) | 中途退学者数 (人) | 中途退学率 (%) | 中途退学者数 (人) | 中途退学率 (%) | 中途退学者数 (人) | 中途退学率 (%) | 中途退学者数 (人) | 中途退学率 (%) | 中途退学者数 (人) | 中途退学率 (%) |
| 1年生 | 9,217 | 2.0 | 6,723 | 3.3 | 364 | 2.5 | 16,304 | 2.4 | 4,592 | 25.7 | 20,896 | 2.9 |
| 2年生 | 5,651 | 1.2 | 3,780 | 1.9 | 271 | 2.0 | 9,702 | 1.4 | 1,622 | 12.1 | 11,324 | 1.6 |
| 3年生 | 1,790 | 0.4 | 982 | 0.5 | 119 | 1.0 | 2,891 | 0.4 | 951 | 7.6 | 3,842 | 0.6 |
| 4年生 | - | - | - | - | - | - | - | - | 362 | 4.0 | 362 | 4.0 |
| 単位制 | 1,083 | 1.1 | 161 | 1.4 | 1,711 | 1.8 | 2,955 | 1.4 | 6,363 | 12.2 | 9,318 | 3.6 |
| 計 | 17,741 | 1.2 | 11,646 | 1.9 | 2,465 | 1.8 | 31,852 | 1.4 | 13,890 | 13.2 | 45,742 | 1.9 |

【私立】 (人)

| | 全日制 | | | | | | | | 定時制 | | 計 | |
|-----|---------------|--------------|---------------|--------------|---------------|--------------|---------------|--------------|---------------|--------------|---------------|--------------|
| | 普通科 | | 専門学科 | | 総合学科 | | 計 | | | | | |
| | 中途退学者数 (人) | 中途退学率 (%) | 中途退学者数 (人) | 中途退学率 (%) | 中途退学者数 (人) | 中途退学率 (%) | 中途退学者数 (人) | 中途退学率 (%) | 中途退学者数 (人) | 中途退学率 (%) | 中途退学者数 (人) | 中途退学率 (%) |
| 1年生 | 8,518 | 2.9 | 2,439 | 5.5 | 310 | 9.9 | 11,267 | 3.3 | 56 | 5.3 | 11,323 | 3.3 |
| 2年生 | 5,051 | 1.8 | 1,519 | 3.5 | 188 | 6.6 | 6,758 | 2.0 | 21 | 2.1 | 6,779 | 2.0 |
| 3年生 | 1,468 | 0.5 | 466 | 1.1 | 69 | 2.6 | 2,003 | 0.6 | 16 | 1.7 | 2,019 | 0.6 |
| 4年生 | - | - | - | - | - | - | - | - | 0 | 0.0 | 0 | 0.0 |
| 単位制 | 223 | 8.4 | 0 | 0.0 | 71 | 6.2 | 294 | 7.7 | 34 | 8.0 | 328 | 7.8 |
| 計 | 15,260 | 1.8 | 4,424 | 3.4 | 638 | 6.5 | 20,322 | 2.0 | 127 | 3.5 | 20,449 | 2.0 |

【計】 (人)

| | 全日制 | | | | | | | | 定時制 | | 計 | |
|-----|---------------|--------------|---------------|--------------|---------------|--------------|---------------|--------------|---------------|--------------|---------------|--------------|
| | 普通科 | | 専門学科 | | 総合学科 | | 計 | | | | | |
| | 中途退学者数 (人) | 中途退学率 (%) | 中途退学者数 (人) | 中途退学率 (%) | 中途退学者数 (人) | 中途退学率 (%) | 中途退学者数 (人) | 中途退学率 (%) | 中途退学者数 (人) | 中途退学率 (%) | 中途退学者数 (人) | 中途退学率 (%) |
| 1年生 | 17,752 | 2.3 | 9,166 | 3.7 | 675 | 3.8 | 27,593 | 2.7 | 4,648 | 24.6 | 32,241 | 3.0 |
| 2年生 | 10,715 | 1.4 | 5,303 | 2.2 | 464 | 2.8 | 16,482 | 1.6 | 1,643 | 11.4 | 18,125 | 1.8 |
| 3年生 | 3,261 | 0.4 | 1,450 | 0.6 | 191 | 1.3 | 4,902 | 0.5 | 967 | 7.2 | 5,869 | 0.6 |
| 4年生 | - | - | - | - | - | - | - | - | 362 | 3.9 | 362 | 3.9 |
| 単位制 | 1,306 | 1.3 | 161 | 1.4 | 1,782 | 1.8 | 3,249 | 1.5 | 6,397 | 12.2 | 9,646 | 3.6 |
| 計 | 33,034 | 1.4 | 16,080 | 2.2 | 3,112 | 2.1 | 52,226 | 1.6 | 14,017 | 12.9 | 66,243 | 2.0 |

(注) 中途退学率は、在籍者数に占める中途退学者数の割合。

(参考2) 平成20年までの課程・学科別中途退学者数の推移

| 年 度 | 全日制普通科 | | 全日制専門学科 | | 全日制総合学科 | | 定 時 制 | |
|-----|-----------|----------|-----------|----------|-----------|----------|-----------|----------|
| | 中途退学者数(人) | 中途退学率(%) | 中途退学者数(人) | 中途退学率(%) | 中途退学者数(人) | 中途退学率(%) | 中途退学者数(人) | 中途退学率(%) |
| 平成2 | 60,887 | 1.5 | 39,564 | 2.8 | — | — | 23,078 | 15.8 |
| 3 | 56,071 | 1.4 | 37,046 | 2.7 | — | — | 19,816 | 14.6 |
| 4 | 50,089 | 1.3 | 33,883 | 2.6 | — | — | 17,222 | 14.0 |
| 5 | 46,859 | 1.3 | 31,311 | 2.5 | — | — | 15,895 | 13.9 |
| 6 | 48,503 | 1.4 | 32,445 | 2.7 | 21 | 1.9 | 15,432 | 14.0 |
| 7 | 50,218 | 1.5 | 33,191 | 2.8 | 101 | 2.0 | 14,669 | 14.0 |
| 8 | 58,460 | 1.8 | 37,583 | 3.3 | 309 | 2.3 | 15,798 | 15.2 |
| 9 | 59,674 | 1.9 | 36,341 | 3.3 | 679 | 2.6 | 14,797 | 14.9 |
| 10 | 60,059 | 2.0 | 35,309 | 3.4 | 1,304 | 3.1 | 14,700 | 14.7 |
| 11 | 56,752 | 1.9 | 32,747 | 3.2 | 1,775 | 3.1 | 15,304 | 14.8 |
| 12 | 57,866 | 1.9 | 32,102 | 3.2 | 2,117 | 3.0 | 17,061 | 15.8 |
| 13 | 55,970 | 1.9 | 29,493 | 3.0 | 2,461 | 3.1 | 16,970 | 15.3 |
| 14 | 47,129 | 1.7 | 23,940 | 2.6 | 2,312 | 2.6 | 16,028 | 14.3 |
| 15 | 43,420 | 1.6 | 21,122 | 2.4 | 2,356 | 2.3 | 14,901 | 13.6 |
| 16 | 40,633 | 1.6 | 19,740 | 2.3 | 2,634 | 2.3 | 14,890 | 13.6 |
| 17 | 39,626 | 1.6 | 19,032 | 2.3 | 2,772 | 2.1 | 15,263 | 13.9 |
| 18 | 39,481 | 1.6 | 19,094 | 2.4 | 3,102 | 2.3 | 15,350 | 14.1 |
| 19 | 37,271 | 1.6 | 17,773 | 2.3 | 3,108 | 2.2 | 14,702 | 13.6 |
| 20 | 33,034 | 1.4 | 16,080 | 2.2 | 3,112 | 2.1 | 14,017 | 12.9 |

(注1) 調査対象は、平成16年度までは公・私立高等学校、平成17年度からは国立高等学校も調査

(注2) 中途退学率は、在籍者数に占める中途退学者数の割合

(参考3) 平成20年までの学年別中途退学者数の推移

| 年 度 | 1 年 生 | | 2 年 生 | | 3 年 生 | | 4 年 生 | | 単 位 制 | |
|-----|-----------|----------|-----------|----------|-----------|----------|-----------|----------|-----------|----------|
| | 中途退学者数(人) | 中途退学率(%) | 中途退学者数(人) | 中途退学率(%) | 中途退学者数(人) | 中途退学率(%) | 中途退学者数(人) | 中途退学率(%) | 中途退学者数(人) | 中途退学率(%) |
| 平成2 | 65,472 | 3.5 | 43,430 | 2.3 | 13,790 | 0.8 | 837 | 2.9 | — | — |
| 3 | 59,051 | 3.3 | 39,953 | 2.2 | 13,163 | 0.7 | 766 | 2.7 | — | — |
| 4 | 54,219 | 3.2 | 34,750 | 2.0 | 11,529 | 0.7 | 696 | 2.6 | — | — |
| 5 | 51,258 | 3.1 | 31,796 | 1.9 | 10,330 | 0.6 | 681 | 2.8 | — | — |
| 6 | 52,327 | 3.2 | 33,029 | 2.1 | 10,319 | 0.6 | 726 | 3.3 | — | — |
| 7 | 52,863 | 3.4 | 34,151 | 2.2 | 10,508 | 0.7 | 657 | 3.4 | — | — |
| 8 | 60,117 | 4.0 | 39,147 | 2.6 | 12,084 | 0.8 | 802 | 4.3 | — | — |
| 9 | 61,073 | 4.2 | 37,565 | 2.6 | 12,120 | 0.8 | 733 | 4.2 | — | — |
| 10 | 62,191 | 4.3 | 37,184 | 2.7 | 11,257 | 0.8 | 740 | 4.4 | — | — |
| 11 | 59,345 | 4.1 | 35,512 | 2.6 | 10,888 | 0.8 | 707 | 4.3 | — | — |
| 12 | 58,473 | 4.3 | 34,398 | 2.6 | 10,115 | 0.8 | 523 | 3.9 | 5,637 | 4.7 |
| 13 | 55,530 | 4.2 | 32,845 | 2.5 | 9,896 | 0.8 | 626 | 4.6 | 5,997 | 4.6 |
| 14 | 47,442 | 3.8 | 27,277 | 2.2 | 7,915 | 0.6 | 499 | 3.6 | 6,276 | 4.4 |
| 15 | 42,386 | 3.5 | 25,089 | 2.1 | 7,747 | 0.6 | 497 | 3.7 | 6,080 | 4.0 |
| 16 | 40,753 | 3.5 | 22,753 | 2.0 | 7,165 | 0.6 | 450 | 3.5 | 6,776 | 3.5 |
| 17 | 38,304 | 3.4 | 22,914 | 2.0 | 7,318 | 0.6 | 500 | 4.1 | 7,657 | 3.6 |
| 18 | 37,986 | 3.5 | 22,220 | 2.1 | 7,166 | 0.7 | 485 | 4.4 | 9,170 | 3.9 |
| 19 | 35,724 | 3.3 | 20,645 | 2.0 | 6,561 | 0.6 | 425 | 4.2 | 9,499 | 3.9 |
| 20 | 32,241 | 3.0 | 18,125 | 1.8 | 5,869 | 0.6 | 362 | 3.9 | 9,646 | 3.6 |

(注1) 調査対象は、平成16年度までは公・私立高等学校、平成17年度からは国立高等学校も調査

(注2) 中途退学率は、在籍者数に占める中途退学者数の割合

(3-5) 課程・学科・学年別懲戒による退学者数(国・公・私立高等学校)

| | 全日制 普通科 | 全日制 専門学科 | 全日制 総合学科 | 定時制 | 合計 |
|-----|------------|-------------|-------------|---------|---------|
| | 退学者数(人) | 退学者数(人) | 退学者数(人) | 退学者数(人) | 退学者数(人) |
| 1年 | 158 | 57 | 9 | 4 | 228 |
| 2年 | 119 | 34 | 4 | 0 | 157 |
| 3年 | 36 | 14 | 1 | 1 | 52 |
| 4年 | - | - | - | 0 | 0 |
| 単位制 | 0 | 0 | 0 | 2 | 2 |
| 合計 | 313 | 105 | 14 | 7 | 439 |

(注)懲戒による退学者とは、平成20年度中に懲戒処分により退学した者をいう。

(3-6) 課程・学科・学年別原級留置者数(国・公・私立高等学校)

| | 全日制 普通科 | | 全日制 専門学科 | | 全日制 総合学科 | | 定時制 | | 合計 | |
|-----|--------------|-----------|--------------|-----------|--------------|-----------|--------------|-----------|--------------|-----------|
| | 原級留置者 (人) | 割合 (%) | 原級留置者 (人) | 割合 (%) | 原級留置者 (人) | 割合 (%) | 原級留置者 (人) | 割合 (%) | 原級留置者 (人) | 割合 (%) |
| | 1年 | 4,210 | 0.5 | 1,799 | 0.7 | 125 | 0.7 | 1,441 | 7.6 | 7,575 |
| 2年 | 2,339 | 0.3 | 952 | 0.4 | 28 | 0.2 | 580 | 3.9 | 3,899 | 0.4 |
| 3年 | 554 | 0.1 | 169 | 0.1 | 38 | 0.3 | 279 | 2.0 | 1,040 | 0.1 |
| 4年 | - | - | - | - | - | - | 305 | 3.3 | 305 | 3.3 |
| 単位制 | 75 | 0.1 | 2 | 0.0 | 78 | 0.1 | 465 | 0.9 | 620 | 0.2 |
| 合計 | 7,178 | 0.3 | 2,922 | 0.4 | 269 | 0.2 | 3,070 | 2.8 | 13,439 | 0.4 |

(注)原級留置者とは、平成21年3月末現在で進級又は卒業が認められなかった者をいう。

(3-7) 課程・学科・学年別再入学者数(国・公・私立高等学校)

| | 全日制 普通科 | 全日制 専門学科 | 全日制 総合学科 | 定時制 | 通信制 | 合計 |
|-----|------------|-------------|-------------|-----|-----|-----|
| 1年 | 89 | 18 | 1 | 84 | 15 | 207 |
| 2年 | 40 | 10 | 3 | 55 | 35 | 143 |
| 3年 | 21 | 5 | 1 | 49 | 26 | 102 |
| 4年 | - | - | - | 28 | 4 | 32 |
| 単位制 | 7 | 0 | 4 | 52 | 239 | 302 |
| 合計 | 157 | 33 | 9 | 268 | 319 | 786 |

(注)再入学者とは、平成20年度以前に高等学校を退学した者で、退学したときと同一の学校の同一の課程・学科に平成20年度中に入学した者をいう。

(3-8) 編入学者数(国・公・私立高等学校)

| | 全日制 普通科 | 全日制 専門学科 | 全日制 総合学科 | 定時制 | 通信制 | 合計 |
|-----|------------|-------------|-------------|-------|-------|-------|
| 1年 | 184 | 54 | 3 | 189 | 118 | 548 |
| 2年 | 113 | 33 | 5 | 312 | 488 | 951 |
| 3年 | 18 | 13 | 2 | 111 | 412 | 556 |
| 4年 | - | - | - | 126 | 133 | 259 |
| 単位制 | 17 | 3 | 12 | 714 | 3,420 | 4,166 |
| 合計 | 332 | 103 | 22 | 1,452 | 4,571 | 6,480 |

(注)編入学者とは、平成20年度以前に高等学校を退学した者で、いずれかの高等学校に平成20年度中に入学した者の中から、「(3-7)課程・学科・学年別再入学者数」を除いた者をいう。

(3-9) 都道府県別中途退学者数及び中途退学率(国・公・私立高等学校)

| 都道府県 | | 4月1日現在 在籍者数(人) | 中途退学者数(人) | 中途退学率(%) |
|--------|------|-------------------|-----------|----------|
| 1 | 北海道 | 148,520 | 2,805 | 1.9 |
| 2 | 青森県 | 42,034 | 662 | 1.6 |
| 3 | 岩手県 | 40,879 | 653 | 1.6 |
| 4 | 宮城県 | 65,634 | 1,325 | 2.0 |
| 5 | 秋田県 | 30,830 | 401 | 1.3 |
| 6 | 山形県 | 35,795 | 493 | 1.4 |
| 7 | 福島県 | 63,159 | 793 | 1.3 |
| 8 | 茨城県 | 82,340 | 1,214 | 1.5 |
| 9 | 栃木県 | 57,733 | 1,437 | 2.5 |
| 10 | 群馬県 | 54,248 | 1,111 | 2.0 |
| 11 | 埼玉県 | 170,776 | 3,688 | 2.2 |
| 12 | 千葉県 | 145,276 | 2,833 | 2.0 |
| 13 | 東京都 | 306,097 | 6,550 | 2.1 |
| 14 | 神奈川県 | 190,608 | 3,939 | 2.1 |
| 15 | 新潟県 | 68,085 | 1,094 | 1.6 |
| 16 | 富山県 | 28,067 | 467 | 1.7 |
| 17 | 石川県 | 32,274 | 557 | 1.7 |
| 18 | 福井県 | 23,885 | 383 | 1.6 |
| 19 | 山梨県 | 27,490 | 490 | 1.8 |
| 20 | 長野県 | 60,971 | 850 | 1.4 |
| 21 | 岐阜県 | 57,685 | 966 | 1.7 |
| 22 | 静岡県 | 102,358 | 1,846 | 1.8 |
| 23 | 愛知県 | 187,137 | 3,789 | 2.0 |
| 24 | 三重県 | 51,805 | 978 | 1.9 |
| 25 | 滋賀県 | 38,444 | 638 | 1.7 |
| 26 | 京都府 | 70,664 | 1,317 | 1.9 |
| 27 | 大阪府 | 220,024 | 6,576 | 3.0 |
| 28 | 兵庫県 | 144,095 | 2,833 | 2.0 |
| 29 | 奈良県 | 38,650 | 681 | 1.8 |
| 30 | 和歌山県 | 30,611 | 599 | 2.0 |
| 31 | 鳥取県 | 17,462 | 275 | 1.6 |
| 32 | 島根県 | 20,895 | 317 | 1.5 |
| 33 | 岡山県 | 54,995 | 1,083 | 2.0 |
| 34 | 広島県 | 75,709 | 1,547 | 2.0 |
| 35 | 山口県 | 37,142 | 531 | 1.4 |
| 36 | 徳島県 | 21,698 | 363 | 1.7 |
| 37 | 香川県 | 26,423 | 482 | 1.8 |
| 38 | 愛媛県 | 40,271 | 746 | 1.9 |
| 39 | 高知県 | 21,331 | 463 | 2.2 |
| 40 | 福岡県 | 134,272 | 2,813 | 2.1 |
| 41 | 佐賀県 | 27,716 | 509 | 1.8 |
| 42 | 長崎県 | 45,616 | 840 | 1.8 |
| 43 | 熊本県 | 53,070 | 1,153 | 2.2 |
| 44 | 大分県 | 34,025 | 532 | 1.6 |
| 45 | 宮崎県 | 34,782 | 740 | 2.1 |
| 46 | 鹿児島県 | 54,139 | 907 | 1.7 |
| 47 | 沖縄県 | 49,487 | 974 | 2.0 |
| 合計 | | 3,365,207 | 66,243 | 2.0 |
| 平成19年度 | | 3,403,111 | 72,854 | 2.1 |

高等学校における中途退学者数等の状況(平成19年度調査分)

(5-4) 課程・学科・学年別懲戒による退学者数(国・公・私立高等学校)

| | 全日制 普通科 | 全日制 専門学科 | 全日制 総合学科 | 定時制 | 合計 |
|-----|------------|-------------|-------------|---------|---------|
| | 退学者数(人) | 退学者数(人) | 退学者数(人) | 退学者数(人) | 退学者数(人) |
| 1年 | 147 | 50 | 5 | 3 | 205 |
| 2年 | 126 | 28 | 0 | 0 | 154 |
| 3年 | 51 | 17 | 0 | 0 | 68 |
| 4年 | - | - | - | 0 | 0 |
| 単位制 | 2 | 0 | 0 | 4 | 6 |
| 合計 | 326 | 95 | 5 | 7 | 433 |

(注)懲戒による退学者とは、平成19年度中に懲戒処分により退学した者をいう。

(5-5) 課程・学科・学年別原級留置者数(国・公・私立高等学校)

| | 全日制 普通科 | | 全日制 専門学科 | | 全日制 総合学科 | | 定時制 | | 合計 | |
|-----|--------------|-----------|--------------|-----------|--------------|-----------|--------------|-----------|--------------|-----------|
| | 原級留置者 (人) | 割合 (%) | 原級留置者 (人) | 割合 (%) | 原級留置者 (人) | 割合 (%) | 原級留置者 (人) | 割合 (%) | 原級留置者 (人) | 割合 (%) |
| 1年 | 4,653 | 0.6 | 1,979 | 0.8 | 116 | 0.7 | 1,725 | 8.7 | 8,473 | 0.8 |
| 2年 | 3,331 | 0.4 | 1,360 | 0.5 | 55 | 0.3 | 716 | 4.6 | 5,462 | 0.5 |
| 3年 | 709 | 0.1 | 221 | 0.1 | 58 | 0.4 | 473 | 3.2 | 1,461 | 0.1 |
| 4年 | - | - | - | - | - | - | 200 | 2.0 | 200 | 2.0 |
| 単位制 | 75 | 0.1 | 10 | 0.1 | 108 | 0.1 | 585 | 1.2 | 778 | 0.3 |
| 合計 | 8,768 | 0.4 | 3,570 | 0.5 | 337 | 0.2 | 3,699 | 3.4 | 16,374 | 0.5 |

(注)原級留置者とは、平成20年3月末現在で進級又は卒業が認められなかった者をいう。

(5-6) 課程・学科・学年別再入学者数(国・公・私立高等学校)

| | 全日制 普通科 | 全日制 専門学科 | 全日制 総合学科 | 定時制 | 通信制 | 合計 |
|-----|------------|-------------|-------------|-----|-----|-----|
| 1年 | 76 | 26 | 4 | 103 | 48 | 257 |
| 2年 | 35 | 12 | 3 | 63 | 56 | 169 |
| 3年 | 16 | 9 | 0 | 50 | 55 | 130 |
| 4年 | - | - | - | 36 | 20 | 56 |
| 単位制 | 6 | 0 | 6 | 93 | 206 | 311 |
| 合計 | 133 | 47 | 13 | 345 | 385 | 923 |

(注)再入学者とは、平成19年度以前に高等学校を退学した者で、退学したときと同一の学校の同一の課程・学科に平成19年度中に入学した者をいう。

(5-7) 編入学者数(国・公・私立高等学校)

| | 全日制 普通科 | 全日制 専門学科 | 全日制 総合学科 | 定時制 | 通信制 | 合計 |
|-----|------------|-------------|-------------|-------|-------|-------|
| 1年 | 176 | 30 | 6 | 143 | 309 | 664 |
| 2年 | 120 | 23 | 0 | 443 | 943 | 1,529 |
| 3年 | 18 | 11 | 0 | 148 | 524 | 701 |
| 4年 | - | - | - | 70 | 205 | 275 |
| 単位制 | 42 | 2 | 2 | 699 | 3,318 | 4,063 |
| 合計 | 356 | 66 | 8 | 1,503 | 5,299 | 7,232 |

(注)編入学者とは、平成19年度以前に高等学校を退学した者で、いずれかの高等学校に平成19年度中に入学した者の中から、「(5-6)課程・学科・学年別再入学者数」を除いた者をいう。