

平成22年度国公立大学入学者選抜の概要

平成21年8月

区 分	平 成 2 2 年 度						平 成 2 1 年 度					
	国 立		公 立		計		国 立		公 立		計	
入学者選抜の実施 大 学 ・ 学 部 数 《 募 集 人 員 》	大学 学部 82 377 《 96,058 》	大学 学部 76 168 《 26,546 》	大学 学部 158 545 《 122,604 》	大学 学部 82 377 《 96,174 》	大学 学部 75 171 《 26,496 》	大学 学部 157 548 《 122,670 》						
1. 一 般 入 試												
試 験 日 程 別 大 学 ・ 学 部 数												
分離・分割方式	82 367 (100.0) (97.3)	73 164 (96.1) (97.6)	155 531 (98.1) (97.4)	82 368 (100.0) (97.6)	72 163 (96.0) (95.3)	154 531 (98.1) (96.9)						
前期日程	82 367 (100.0) (97.3)	70 154 (92.1) (91.7)	152 521 (96.2) (95.6)	82 367 (100.0) (97.3)	70 154 (93.3) (90.1)	152 521 (96.8) (95.1)						
後期日程	75 315 (91.5) (83.6)	60 130 (78.9) (77.4)	135 445 (85.4) (81.7)	76 317 (92.7) (84.1)	60 130 (80.0) (76.0)	136 447 (86.6) (81.6)						
中期日程	— —	12 12 (15.8) (7.1)	12 12 (7.6) (2.2)	— —	12 12 (16.0) (7.0)	12 12 (7.6) (2.2)						
別 日 程	— —	3 4 (3.9) (2.4)	3 4 (1.9) (0.7)	— —	4 8 (5.3) (4.7)	4 8 (2.5) (1.5)						
セ ン タ ー 試 験												
6 教科を課す	64 163 (78.0) (43.2)	13 15 (17.1) (8.9)	77 178 (48.7) (32.7)	64 163 (78.0) (43.2)	11 15 (14.7) (8.8)	75 178 (47.8) (32.5)						
5 教科を課す	80 299 (97.6) (79.3)	51 97 (67.1) (57.7)	131 396 (82.9) (72.7)	79 299 (96.3) (79.3)	49 93 (65.3) (54.4)	128 392 (81.5) (71.5)						
4 教科を課す	25 37 (30.5) (9.8)	39 55 (51.3) (32.7)	64 92 (40.5) (16.9)	26 37 (31.7) (9.8)	39 55 (52.0) (32.2)	65 92 (41.4) (16.8)						
3 教科を課す	43 75 (52.4) (19.9)	44 71 (57.9) (42.3)	87 146 (55.1) (26.8)	43 74 (52.4) (19.6)	47 77 (62.7) (45.0)	90 151 (57.3) (27.6)						
2 教科を課す	8 11 (9.8) (2.9)	13 19 (17.1) (11.3)	21 30 (13.3) (5.5)	8 11 (9.8) (2.9)	13 21 (17.3) (12.3)	21 32 (13.4) (5.8)						
1 教科を課す	1 1 (1.2) (0.3)	7 8 (9.2) (4.8)	8 9 (5.1) (1.7)	1 1 (1.2) (0.3)	7 8 (9.3) (4.7)	8 9 (5.1) (1.6)						
課 さ な い	— —	1 1 (1.3) (0.6)	1 1 (0.6) (0.2)	— —	1 2 (1.3) (1.2)	1 2 (0.6) (0.4)						
個 別 学 力 検 査 等												
個 別 学 力 検 査												
4 教科を課す	6 25 (7.3) (6.6)	2 2 (2.6) (1.2)	8 27 (5.1) (5.0)	6 25 (7.3) (6.6)	1 1 (1.3) (0.6)	7 26 (4.5) (4.7)						
3 教科を課す	42 140 (51.2) (37.1)	18 31 (23.7) (18.5)	60 171 (38.0) (31.4)	41 141 (50.0) (37.4)	18 36 (24.0) (21.1)	59 177 (37.6) (32.3)						
2 教科を課す	62 178 (75.6) (47.2)	26 49 (34.2) (29.2)	88 227 (55.7) (41.7)	64 181 (78.0) (48.0)	25 52 (33.3) (30.4)	89 233 (56.7) (42.5)						
1 教科を課す	60 159 (73.2) (42.2)	32 57 (42.1) (33.9)	92 216 (58.2) (39.6)	60 159 (73.2) (42.2)	30 50 (40.0) (29.2)	90 209 (57.3) (38.1)						
課 さ な い	71 266 (86.6) (70.6)	69 131 (90.8) (78.0)	140 397 (88.6) (72.8)	72 272 (87.8) (72.1)	66 134 (88.0) (78.4)	138 406 (87.9) (74.1)						
小 論 文	66 193 (80.5) (51.2)	59 91 (77.6) (54.2)	125 284 (79.1) (52.1)	67 199 (81.7) (52.8)	58 94 (77.3) (55.0)	125 293 (79.6) (53.5)						
総 合 問 題	27 47 (32.9) (12.5)	17 22 (22.4) (13.1)	44 69 (27.8) (12.7)	29 48 (35.4) (12.7)	19 25 (25.3) (14.6)	48 73 (30.6) (13.3)						
面 接	67 169 (81.7) (44.8)	51 78 (67.1) (46.4)	118 247 (74.7) (45.3)	65 165 (79.3) (43.8)	52 79 (69.3) (46.2)	117 244 (74.5) (44.5)						
実 技 検 査	55 59 (67.1) (15.6)	12 16 (15.8) (9.5)	67 75 (42.4) (13.8)	55 60 (67.1) (15.9)	12 16 (16.0) (9.4)	67 76 (42.7) (13.9)						
リ ス ニ ン グ	15 29 (18.3) (7.7)	5 7 (6.6) (4.2)	20 36 (12.7) (6.6)	19 33 (23.2) (8.8)	4 6 (5.3) (3.5)	23 39 (14.6) (7.1)						
個 別 学 力 検 査 を 課 さ ず 小 論 文 、 面 接 等 の み で 選 抜	71 266 (86.6) (70.6)	69 131 (90.8) (78.0)	140 397 (88.6) (72.8)	72 272 (87.8) (72.1)	66 134 (88.0) (78.4)	138 406 (87.9) (74.1)						
2 段 階 選 抜 実 施 予 告 大 学	38 119 (46.3) (31.6)	17 41 (22.4) (24.4)	55 160 (34.8) (29.4)	37 117 (45.1) (31.0)	18 47 (24.0) (27.5)	55 164 (35.0) (29.9)						

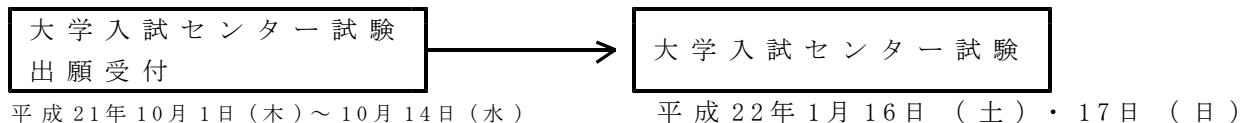
区 分	平成 2 2 年 度						平成 2 1 年 度					
	国 立		公 立		計		国 立		公 立		計	
	大学	学部	大学	学部	大学	学部	大学	学部	大学	学部	大学	学部
2. 専門高校・総合学科 卒業生入試	8 (9.8)	10 (2.7)	1 (1.3)	1 (0.6)	9 (5.7)	11 (2.0)	9 (11.0)	12 (3.2)	1 (1.3)	1 (0.6)	10 (6.4)	13 (2.4)
3. アドミッション・ オフィス入試	46 (56.1)	137 (36.3)	21 (27.6)	36 (21.4)	67 (42.4)	173 (31.7)	43 (52.4)	131 (34.7)	22 (29.3)	41 (24.0)	65 (41.4)	172 (31.4)
センター試験を課す	23 (28.0)	56 (14.9)	2 (2.6)	4 (2.4)	25 (15.8)	60 (11.0)	19 (23.2)	51 (13.5)	2 (2.7)	4 (2.3)	21 (13.4)	55 (10.0)
センター試験を免除	34 (41.5)	86 (22.8)	20 (26.3)	32 (19.0)	54 (34.2)	118 (21.7)	30 (36.6)	81 (21.5)	21 (28.0)	37 (21.6)	51 (32.5)	118 (21.5)
4. 推 薦 入 試	74 (90.2)	262 (69.5)	73 (96.1)	154 (91.7)	147 (93.0)	416 (76.3)	74 (90.2)	262 (69.5)	72 (96.0)	150 (87.7)	146 (93.0)	412 (75.2)
センター試験を課す	51 (62.2)	123 (32.6)	18 (23.7)	29 (17.3)	69 (43.7)	152 (27.9)	50 (61.0)	118 (31.3)	16 (21.3)	22 (12.9)	66 (42.0)	140 (25.5)
センター試験を免除	66 (80.5)	213 (56.5)	61 (80.3)	129 (76.8)	127 (80.4)	342 (62.8)	67 (81.7)	214 (56.8)	66 (88.0)	132 (77.2)	133 (84.7)	346 (63.1)
5. 帰国子女入試	63 (76.8)	189 (50.1)	35 (46.1)	78 (46.4)	98 (62.0)	267 (49.0)	63 (76.8)	192 (50.9)	35 (46.7)	81 (47.4)	98 (62.4)	273 (49.8)
6. 中国引揚者等 子女入試	11 (13.4)	28 (7.4)	10 (13.2)	21 (12.5)	21 (13.3)	49 (9.0)	12 (14.6)	29 (7.7)	10 (13.3)	21 (12.3)	22 (14.0)	50 (9.1)
7. 社会人入試	46 (56.1)	100 (26.5)	48 (63.2)	82 (48.8)	94 (59.5)	182 (33.4)	49 (59.8)	104 (27.6)	48 (64.0)	83 (48.5)	97 (61.8)	187 (34.1)

- (注) 1. 本表は、平成21年度7月末現在で集計したものである。(設置認可申請中等の予定のものを含む。)
2. 学部内の募集単位により選抜方法が異なる場合には、それぞれの箇所に計上している。
3. () 書きは、入学者選抜実施大学・学部数に対する割合を示す。
4. 別日程とは、一般入試においては分離分割方式によらないで試験を実施するものを示す。以下の資料についても同様。
5. 募集人員に外国人留学生を対象とする選抜分は含まない。

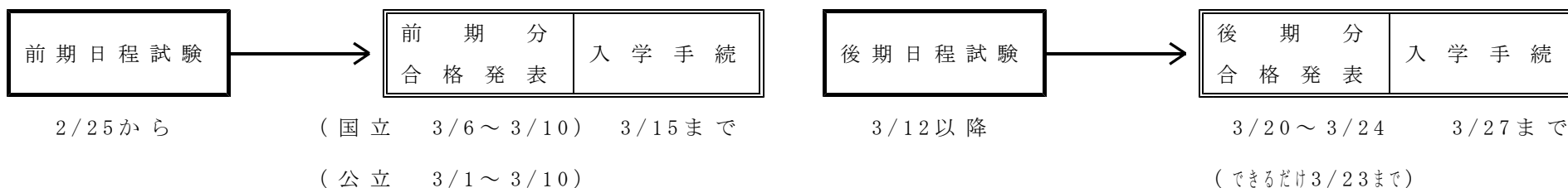
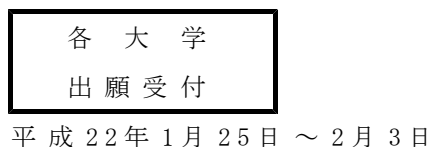
(参 考)

平成22年度国公立大学入学者選抜日程の概要

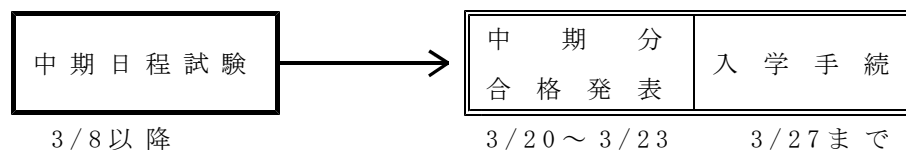
○ 大学入試センター試験関係



○ 個別学力検査等関係



(公立のみ)



- (注) 1. 前期日程試験に合格し入学手続をした者は、後期日程又は中期日程試験を受験しても合格者とはならない。
2. 国立大学は平成9年度、公立大学は平成11年度入学者選抜より原則として分離・分割方式に統一。

(参 考)

平成 2 2 年度入学者選抜・大学別募集人員表

[国立]

地区	大学名	前期	後期	A0・推薦
北海道	北海道	1,920	465	100
	北海道教育	666	241	303
	室蘭工業	385	132	83
	小樽商科	300	90	110
	帯広畜産	140	46	64
	旭川医科	75	27	60
	北見工業	179	128	103
	東北	弘前	862	222
岩手		647	202	226
東北		1,847	93	433
宮城教育		213	87	45
秋田		546	186	234
山形		1,112	226	342
福島		490	180	230
関東		茨城	929	364
	筑波	1,268	201	601
	筑波技術	38	0	52
	宇都宮	579	104	213
	群馬	588	183	299
	埼玉	941	521	133
	千葉	1,627	429	245
	東京	2,961	100	0
	東京医科歯科	202	30	25
	東京外国語	522	193	0
	東京学芸	735	190	140
	東京農工	530	209	82
	東京芸術	477	0	0
	東京工業	862	146	20
	東京海洋	259	113	65
	お茶の水女子	302	66	84
	電気通信	414	207	169
	一橋	840	80	15
	横浜国立	810	661	183
中部	新潟	1,361	400	429
	長岡技術科学	50	0	30
	上越教育	77	33	50
	富山	1,021	346	353
	金沢	1,273	219	227
	福井	432	245	173
	山梨	418	158	244
	信州	1,174	438	391
	岐阜	722	280	217
	静岡	1,095	395	443
	浜松医科	100	10	55
	名古屋	1,708	3	383
	愛知教育	546	212	117
	名古屋工業	562	270	98
	豊橋技術科学	40	0	40
	三重	812	269	199

地区	大学名	前期	後期	A0・推薦
近畿	滋賀	335	278	127
	滋賀医科	123	0	30
	京都	2,844	0	0
	京都教育	162	53	85
	京都工芸繊維	362	193	62
	大阪	2,552	665	21
	大阪教育	631	248	51
	兵庫教育	80	22	58
	神戸	1,809	544	159
	奈良教育	173	40	42
奈良女子	303	117	55	
和歌山	518	262	122	
中国・四国	鳥取	702	221	197
	島根	640	205	302
	岡山	1,475	252	439
	広島	1,677	317	356
	山口	1,171	313	421
	徳島	718	205	361
	鳴門教育	64	19	17
	香川	662	249	289
	愛媛	1,077	311	369
	高知	607	108	338
九州	福岡教育	418	128	84
	九州	2,016	334	201
	九州工業	463	298	180
	佐賀	813	281	216
	長崎	1,010	244	311
	熊本	1,250	217	248
	大分	590	218	267
	宮崎	571	226	233
	鹿児島	1,342	319	279
	鹿屋体育	85	0	85
琉球	1,031	263	266	
計	82大学	63,931	16,550	14,933

[公立]

(単位：人)

地区	大学名	前期	中期	後期	AO・推薦
北海道	釧路公立	65	125	0	105
	公立はこだて未来	135	0	25	80
	札幌医科	147	0	0	53
	札幌市立	102	0	14	44
	名寄市立	71	0	14	55
東北	青森県立保健	106	0	21	77
	青森公立	130	0	10	160
	岩手県立	218	0	59	157
	秋田県立	191	0	74	125
	※国際教養	—	—	—	45
	宮城大学	178	0	74	148
	山形県立保健医療	59	0	0	31
	会津	174	0	0	66
	福島県立医科	92	0	33	55
関東	茨城県立医療	82	0	20	68
	群馬県立県民健康科学	70	0	0	45
	群馬県立女子	105	0	20	75
	高崎経済	340	240	100	195
	前橋工科	146	0	47	29
	埼玉県立	181	0	41	148
	千葉県立保健医療	108	0	0	72
	首都大学東京	1,040	0	202	303
	神奈川県立保健福祉	95	0	15	93
	横浜市立	615	0	0	205
中部	※新潟県立	—	—	—	65
	新潟県立看護	50	0	10	30
	富山県立	148	0	36	46
	石川県立	66	0	30	24
	石川県立看護	40	0	10	30
	金沢美術工芸	0	139	0	11
	福井県立	150	0	150	75
	都留文科	105	280	0	305
	山梨県立	151	0	22	87
	長野県看護	42	0	8	30
	岐阜県立看護	50	0	10	20
	岐阜薬科	0	96	0	24
	静岡県立	248	80	55	122
	愛知県立	561	0	66	78
	愛知県立芸術	0	0	182	12
	名古屋市立	421	76	151	89
	三重県立看護	40	0	25	35

地区	大学名	前期	中期	後期	AO・推薦	
近畿	滋賀県立	275	0	157	118	
	京都市立芸術	135	0	60	0	
	京都府立	254	0	53	97	
	京都府立医科	140	0	10	40	
	大阪市立	1,161	0	208	63	
	大阪府立	634	412	102	207	
	神戸市外国語	286	0	102	22	
	神戸市看護	50	0	15	15	
	兵庫県立	638	135	155	329	
	奈良県立	50	65	0	30	
畿中	奈良県立医科	105	0	35	40	
	和歌山県立医科	119	0	10	46	
	島根県立	80	0	20	120	
	岡山県立	181	61	25	103	
	※新見公立	—	—	—	20	
	尾道	150	0	50	100	
	県立広島	298	0	96	181	
	広島市立	270	0	60	60	
	下関市立	120	192	0	128	
	山口県立	124	0	26	150	
四国	香川県立保健医療	38	0	7	45	
	愛媛県立医療技術	49	0	5	24	
	高知工科	235	0	45	180	
	高知女子	167	0	21	82	
	北九州市立	719	0	163	410	
	九州歯科	78	0	0	17	
	福岡県立	120	0	40	70	
	福岡女子	120	0	60	0	
	長崎県立	348	0	98	244	
	熊本県立	203	0	146	131	
九州	大分県立看護科学	35	0	10	35	
	宮崎県立看護	55	0	15	28	
	宮崎公立	100	0	50	50	
	沖縄県立看護	50	0	10	20	
	沖縄県立芸術	76	0	10	19	
	計	76大学	13,985	1,901	3,388	6,741

[合計]

区分	前期日程	後期日程	中期日程	AO・推薦	合計
国立	63,931	16,550	0	14,933	95,414
公立	13,985	3,388	1,901	6,741	26,015
合計	77,916	19,938	1,901	21,674	121,429

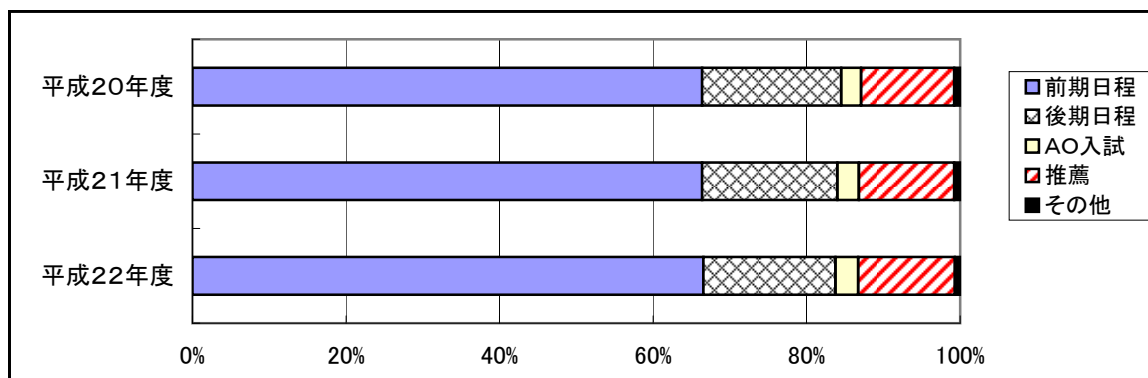
- (注) 1. 上記各表の人数には、別日程で選抜を実施する国際教養大学の一般入試募集人員105人(A日程：40人、B日程：40人、C日程：25人)、新潟県立大学の一般入試募集人員175人(A日程：60人、B日程：90人、C日程：25人)及び新見公立大学(平成22年4月開学予定)の一般入試募集人員40人は含まない。
 2. 上記各表の人数は、平成21年7月末現在の募集人員であり、予定のものを含んでいる。

資料

1. 募集人員の推移
2. アドミッション・オフィス入試を実施する大学・学部数等の推移
3. 推薦入試を実施する大学・学部数等の推移
4. 大学入試センター試験で5教科7科目以上を課す大学・学部数等の推移

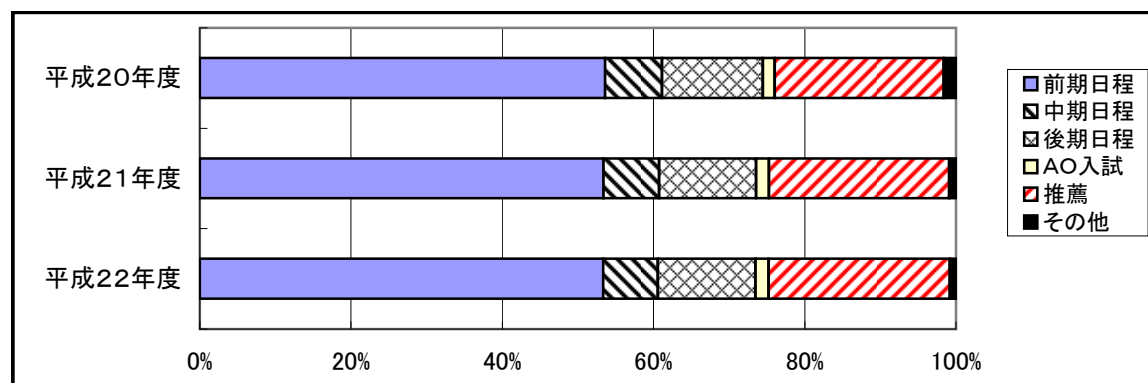
1. 募集人員の推移

◎国立



	前期日程	後期日程	AO入試	推薦	その他	合計
20年度	(66.4%) 63,627	(18.1%) 17,400	(2.6%) 2,468	(12.2%) 11,665	(0.7%) 708	(100.0%) 95,868
21年度	(66.4%) 63,848	(17.7%) 16,983	(2.8%) 2,654	(12.4%) 11,950	(0.8%) 739	(100.0%) 96,174
22年度	(66.6%) 63,931	(17.2%) 16,550	<u>(3.0%)</u> <u>2,854</u>	<u>(12.6%)</u> <u>12,079</u>	(0.7%) 644	(100.0%) 96,058

◎公立



	前期日程	中期日程	後期日程	AO入試	推薦	その他	合計
20年度	(53.6%) 13,524	(7.5%) 1,899	(13.3%) 3,361	(1.6%) 402	(22.3%) 5,632	(1.6%) 409	(100.0%) 25,227
21年度	(53.4%) 13,858	(7.4%) 1,915	(12.8%) 3,332	(1.7%) 441	(23.8%) 6,192	(0.9%) 228	(100.0%) 25,966
22年度	(53.3%) 13,985	(7.2%) 1,901	(12.9%) 3,388	(1.7%) 452	(24.0%) 6,289	(0.8%) 211	(100.0%) 26,226

- (注) 1. () 書きは、募集人員に対する割合を示す。
 2. その他は、社会人入試、帰国子女入試などが含まれる。
 3. 前期日程、中期日程及び後期日程には、別日程で実施する大学の募集人員は含まない。

2. アドミッション・オフィス入試を実施する大学・学部数等の推移

(1) 大学・学部数

区 分	平成22年度		平成21年度		平成20年度		
	大学	学部	大学	学部	大学	学部	
国 立	(56.1) 46	(36.3) 137	(52.4) 43	(34.7) 131	(50.0) 41	(31.6) 119	
公 立	(27.6) 21	(21.4) 36	(29.3) 22	(24.0) 41	(26.0) 19	(21.7) 36	
合 計	(42.4) 67	(31.7) 173	(41.4) 65	(31.4) 172	(38.7) 60	(28.5) 155	
全 体	国 立	82	377	82	377	82	377
	公 立	76	168	75	171	73	166
	計	158	545	157	548	155	543

注： () は、全体数に対する割合である。

(2) 募集人員

区 分	平成22年度	平成21年度	平成20年度	
国 立	(3.0) 2,854	(2.8) 2,654	(2.6) 2,468	
公 立	(1.7) 452	(1.7) 441	(1.6) 402	
合 計	(2.7) 3,306	(2.5) 3,095	(2.4) 2,870	
全 体	国 立	96,058	96,174	95,868
	公 立	26,546	26,496	25,322
	計	122,604	122,670	121,190

注： () は、全体の募集人員に対する割合である。

アドミッション・オフィス入試を実施する大学・学部等

国立大学（46大学137学部）

大 学	学 部
北海道大学	教育、経済、理、歯、薬、工、農、水産
北海道教育大学	教育
旭川医科大学	医
弘前大学	医
岩手大学	人文社会科
東北大学	文、教育、法、経済、理、医、歯、薬、工、農
秋田大学	工学資源
山形大学	工（A）
福島大学	理工学群
筑波大学	人文・文化学群、人間学群、生命環境学群、理工学群、情報学群、体育専門学群、芸術専門学群
筑波技術大学	保健科
宇都宮大学	工
群馬大学	工（昼）
千葉大学	教育、理数大好き学生選抜（理、工、園芸）
東京農工大学	農
東京工業大学	理
東京海洋大学	海洋科、海洋工
お茶の水女子大学	文教育、理、生活科
電気通信大学	情報理工（夜）
横浜国立大学	教育人間科、工
富山大学	経済（昼）、理
金沢大学	理工学域、医薬保健学域
福井大学	教育地域科、工
山梨大学	工
信州大学	理、農
静岡大学	人文（昼）、情報、理、工
名古屋工業大学	工（一）
三重大学	工
京都工芸繊維大学	工芸科（昼）、工芸科（夜）
大阪大学	国際物理オリンピック入試（理）
神戸大学	発達科、医、海事科
奈良女子大学	文
鳥取大学	地域、工、農
島根大学	教育、総合理工
岡山大学	教育、法（昼）、理、薬、環境理工 マッチングプログラム（文、教育、法、経済、理、医、薬、工、環境理工、農）
広島大学	総合科、文、教育、法（夜）、経済（昼）、経済（夜）、理、医、歯、薬、工、生物生産 中高年者を対象としたフェニックス方式（総合科、文、教育、法（夜）、経済（夜）、生物生産）
山口大学	人文、教育、経済、理、工
愛媛大学	法文、教育、農 スーパーサイエンス特別コース（理、工、農）
高知大学	人文、医

大 学	学 部
九州大学	教、理、医、歯、薬、芸術工、農 21世紀プログラム（文、教育、法、経済、理、医、薬、工、芸術工、農）
佐賀大学	文化教育
長崎大学	教育、経済（昼）、医、歯、薬、工、環境科、水産
大分大学	経済、医
鹿児島大学	理、水産
鹿屋体育大学	体育
琉球大学	法文（昼）、工（昼）

公立大学（21大学36学部）

大 学	学 部
公立ほこだて未来大学	システム情報科
青森県立保健大学	健康科
青森公立大学	経営経済
岩手県立大学	看護、社会福祉、ソフトウェア情報、総合政策
宮城大学	看護
秋田県立大学	システム科学技術
国際教養大学	国際教養
群馬県立女子大学	文、国際コミュニケーション
首都大学東京	都市教養、都市環境
横浜市立大学	国際総合科
都留文科大学	文
京都府立大学	文、生命環境
大阪府立大学	工
兵庫県立大学	経済、経営、工、理、環境人間、看護
島根県立大学	総合政策
山口県立大学	国際文化、社会福祉、看護栄養
高知女子大学	文化
北九州市立大学	地域創生学群（通常枠）
九州歯科大学	歯
長崎県立大学	国際情報、経済
熊本県立大学	環境共生、総合管理

（注）アンダーラインは、新規実施大学・学部を示す。

3. 推薦入試を実施する大学・学部数等の推移

(1) 大学・学部数

区 分	平成22年度		平成21年度		平成20年度		
	大学	学部	大学	学部	大学	学部	
国 立	(90.2) 74	(69.5) 262	(90.2) 74	(69.5) 262	(87.8) 72	(69.0) 260	
公 立	(96.1) 73	(91.7) 154	(96.0) 72	(87.7) 150	(95.9) 70	(85.5) 142	
合 計	(93.0) 147	(76.3) 416	(93.0) 146	(75.2) 412	(91.6) 142	(74.0) 402	
全 体	国 立	82	377	82	377	82	377
	公 立	76	168	75	171	73	166
	計	158	545	157	548	155	543

注： () は、全体数に対する割合である。

(2) 募集人員

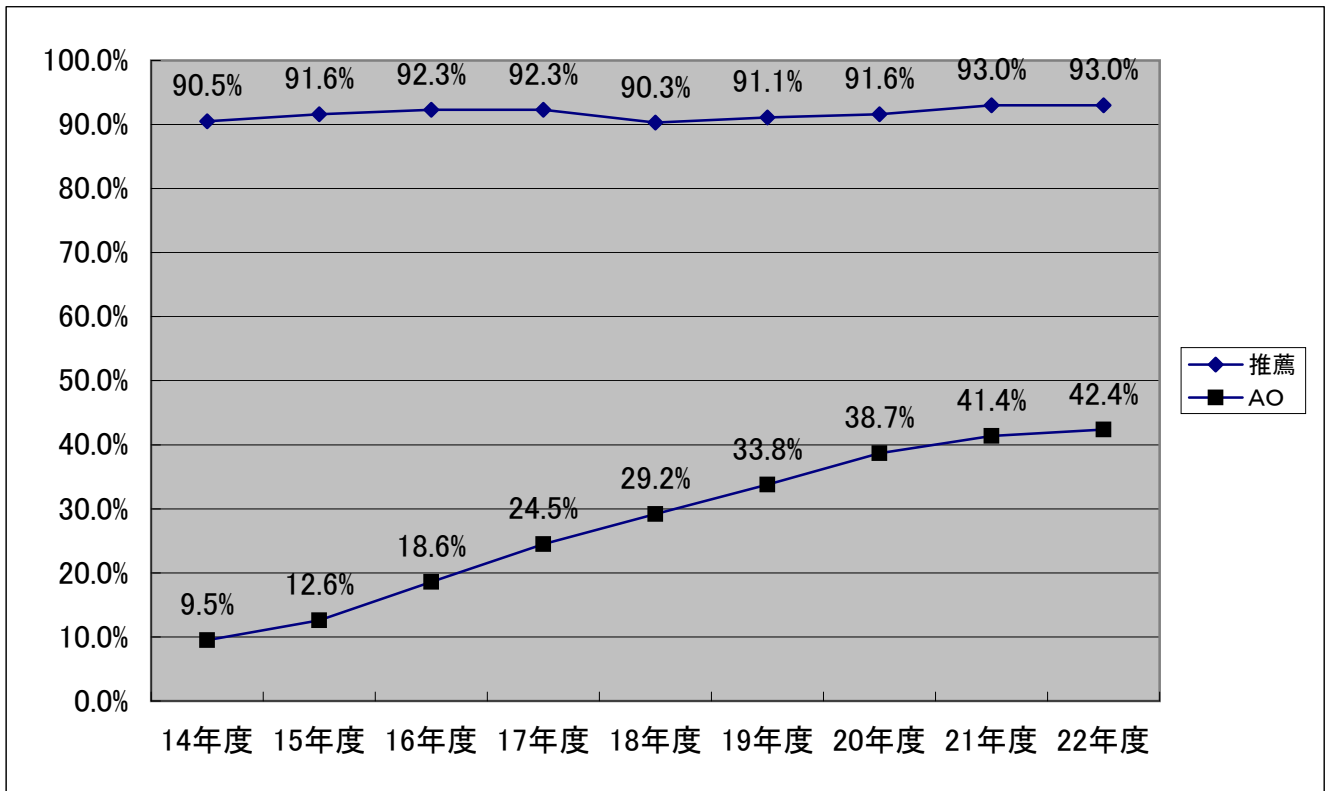
区 分	平成22年度	平成21年度	平成20年度	
国 立	(12.6) 12,079	(12.4) 11,950	(12.2) 11,665	
公 立	(23.7) 6,289	(23.4) 6,192	(22.2) 5,632	
合 計	(15.0) 18,368	(14.8) 18,142	(14.3) 17,297	
全 体	国 立	96,058	96,174	95,868
	公 立	26,546	26,496	25,322
	計	122,604	122,670	121,190

注： () は、全体の募集人員に対する割合である。

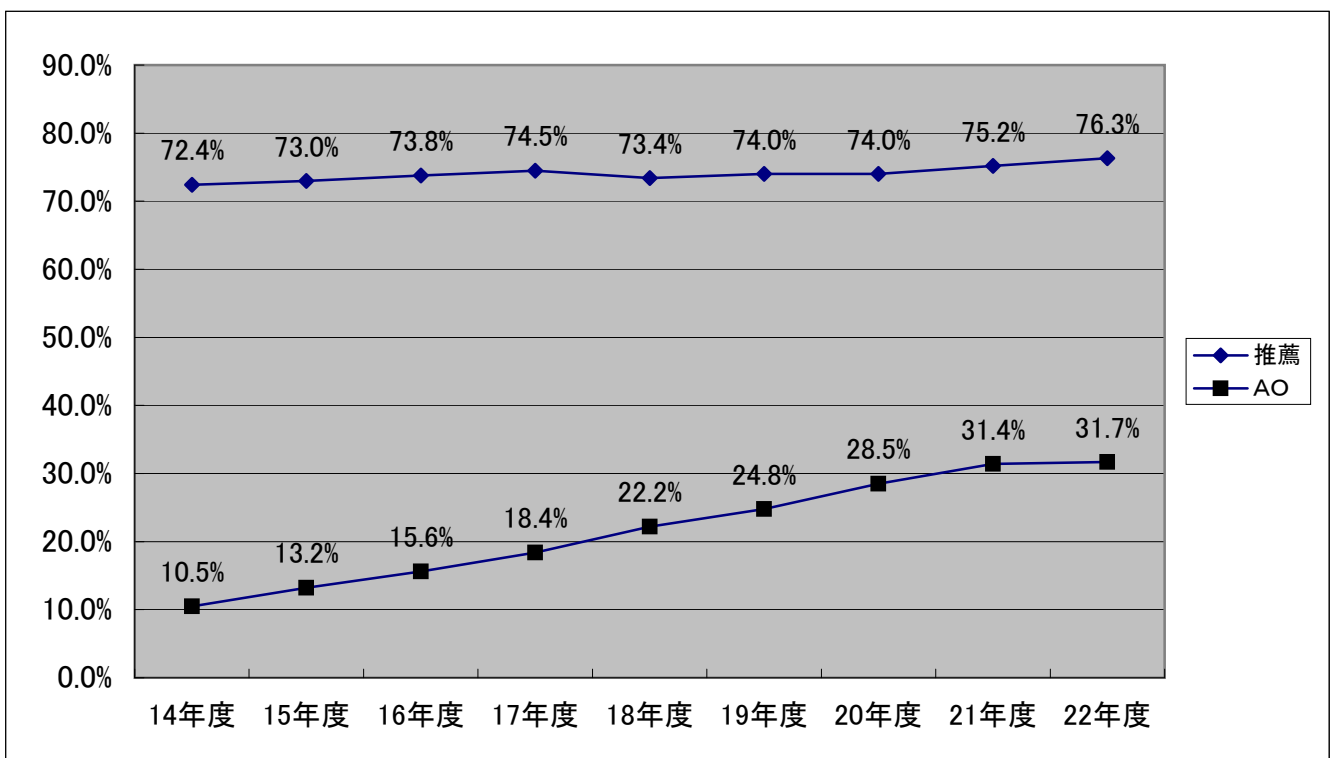
AO入試、推薦入試の推移

① 実施率

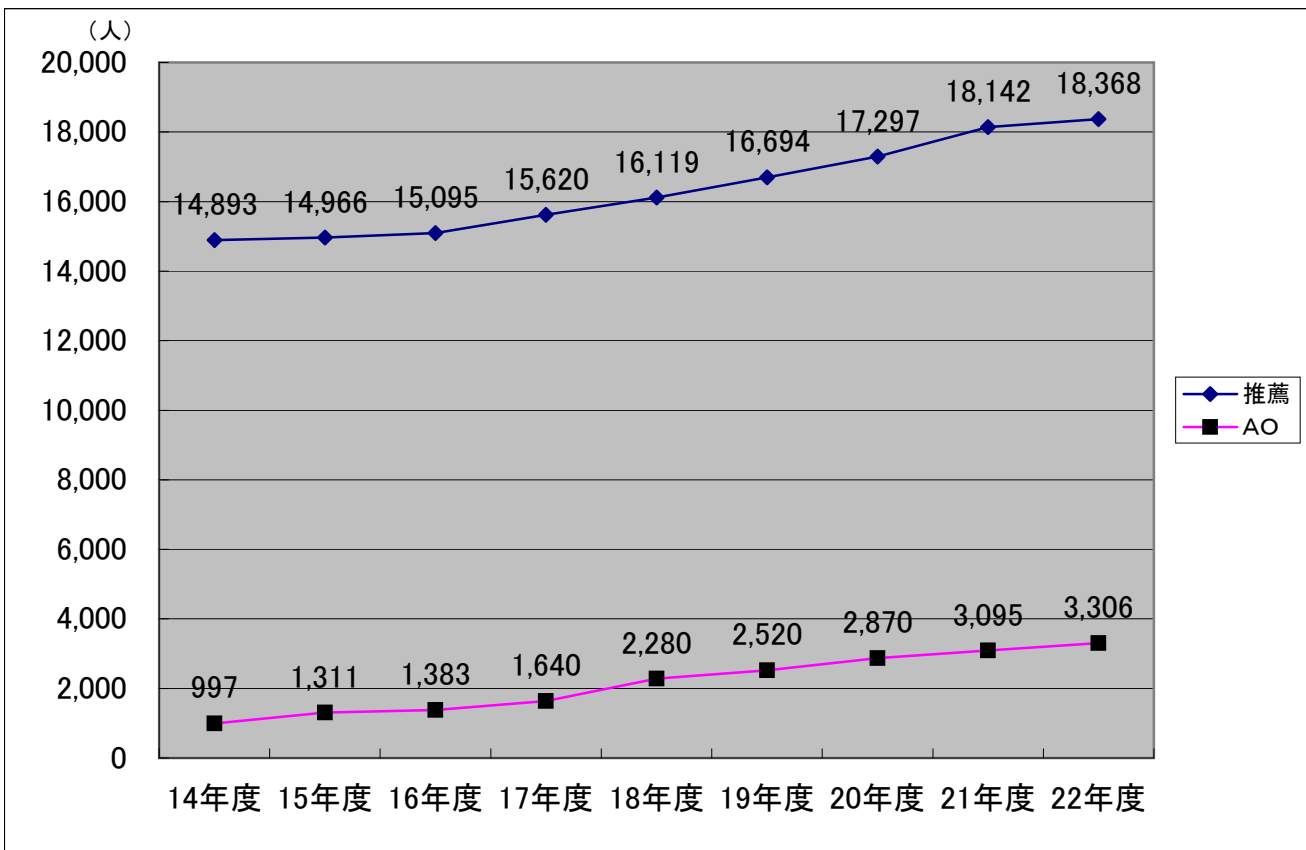
〔大学数〕



〔学部数〕



② 募集人員



4. 大学入試センター試験で5教科7科目以上を課す大学・学部数等の推移

(1) 大学・学部数

区分	平成22年度		平成21年度		平成20年度		
	大学	学部	大学	学部	大学	学部	
国立	(95.1) 78	(90.7) 342	(95.1) 78	(90.7) 342	(95.1) 78	(90.2) 340	
公立	(43.4) 33	(34.5) 58	(42.7) 32	(32.7) 56	(43.8) 32	(34.9) 58	
合計	(70.3) 111	(73.4) 400	(70.1) 110	(72.6) 398	(71.0) 110	(73.3) 398	
全体	国立	82	377	82	377	82	377
	公立	76	168	75	171	73	166
	計	158	545	157	548	155	543

注：（ ）は、全体数に対する割合である。

(2) 募集人員

区分	平成22年度	平成21年度	平成20年度	
国立	(77.2) 74,166	(77.5) 74,561	(77.8) 74,547	
公立	(22.9) 6,085	(22.3) 5,919	(23.1) 5,841	
合計	(65.5) 80,251	(65.6) 80,480	(66.3) 80,388	
全体	国立	96,058	96,174	95,868
	公立	26,546	26,496	25,322
	計	122,604	122,670	121,190

注：（ ）は、全体の募集人員に対する割合である。