

平成21年3月高等学校卒業者の就職状況 (平成21年3月末現在)に関する調査について

平成21年5月22日
初等中等教育局児童生徒課

1. 本調査は、今春高等学校卒業者で就職を希望する者の就職状況を、平成21年3月末現在で取りまとめたものである。本調査は昭和51年度から実施しており、調査方法は、国立については国立大学法人、公立については各都道府県教育委員会、私立については各都道府県知事部局を通じて行った悉皆調査である。
2. 平成21年3月末における高等学校卒業者の就職率（就職者の就職希望者に対する割合）は93.2%で、昨年同期の94.7%から1.5ポイント下降する結果となった。
また、男女別に見ると、男子は95.5%、女子は90.2%で、昨年同期に比べると、男子は0.9ポイント、女子は2.2ポイント、それぞれ下降した。
なお、就職希望者のうち卒業までに就職に至らなかった者(以下「未就職卒業者」という。)は約1万4千人(昨年約1万1千人)で男子約5千人(昨年約4千人)、女子約9千人(昨年約7千人)となっている。
3. 就職率を学科別に見ると、「工業」(98.0%)、「福祉」(95.9%)、「水産」(95.5%)、「農業」(95.1%)、「商業」(94.3%)、「総合学科」(93.2%)、「家庭」(90.9%)、「情報」(90.6%)、「普通」(89.2%)、「看護」(81.8%)の順となっている(その他の学科は除く。)
4. 就職率を都道府県別に見ると、就職率が高い県は愛知県(98.1%)、福井県(98.0%)、富山県(97.9%)、秋田県(97.8%)、山口県(97.6%)の順となっている。また、就職率が低いのは、北海道(82.1%)、沖縄県(83.5%)、大阪府(88.3%)、高知県(89.4%)、和歌山県(89.9%)の順となっている。
5. 文部科学省では、このような状況を踏まえ、平成21年5月22日付けで各都道府県教育委員会等に対し、各都道府県労働局と連携した一層の求人開拓と未就職卒業者への配慮を要請するとともに、関係経済団体に対しても、新規高等学校卒業者の採用枠の維持・拡大や未就職卒業者への応募機会の確保等を要請することとしている。

※ 厚生労働省も高校生の就職内定状況について類似の調査を行っているが、これは学校及び公共職業安定所を通して求職している者のみを調査対象としている。一方、本調査は、就職を希望する者全員を対象としており、母集団が大きい。

※ 本調査は各年度の10月末現在、12月末現在、3月末現在の状況を調査しており、これまでの発表時期は以下の通り。

平成20年10月末現在・・・・・・平成20年12月16日発表

平成20年12月末現在・・・・・・平成21年 2月16日発表

平成21年 3月末現在・・・・・・平成21年 5月22日発表

平成 2 1 年 3 月 高 等 学 校 卒 業 者 の 学 科 別 就 職 状 況

(男子+女子)

平成21年3月31日現在

学科名	設置者	卒業者数 (A) (人)	就職希望者数 (B) (人)	就職希望率 (B/A) (%)	就職者数 (C) (人)	就職率 (D=C/B) (%)	未就職者数 (B-C) (人)	前年同期 就職率 (E) (%)	前年同期比 増減 (D-E) (ポイント)	
普通	国立	2,632	3	0.1	3	100.0	0	90.9	9.1	
	公立	498,492	55,283	11.1	48,968	88.6	6,315	90.9	-2.3	
	私立	272,488	20,502	7.5	18,611	90.8	1,891	93.2	-2.4	
	計	773,612	75,788	9.8	67,582	89.2	8,206	91.6	-2.4	
専門 学 科	農業	国立	0	0	—	0	—	0	—	
		公立	27,290	15,338	56.2	14,594	95.1	744	96.3	-1.2
		私立	449	32	7.1	29	90.6	3	81.5	9.1
		計	27,739	15,370	55.4	14,623	95.1	747	96.2	-1.1
	工業	国立	191	3	1.6	3	100.0	0	100.0	0.0
		公立	73,378	48,240	65.7	47,334	98.1	906	98.2	-0.1
		私立	11,712	6,128	52.3	5,922	96.6	206	98.1	-1.5
		計	85,281	54,371	63.8	53,259	98.0	1,112	98.2	-0.2
	商業	国立	0	0	—	0	—	0	—	—
		公立	62,517	28,062	44.9	26,636	94.9	1,426	96.1	-1.2
		私立	10,970	4,683	42.7	4,246	90.7	437	95.4	-4.7
		計	73,487	32,745	44.6	30,882	94.3	1,863	96.1	-1.8
	水産	国立	0	0	—	0	—	0	—	—
		公立	2,855	1,918	67.2	1,832	95.5	86	97.0	-1.5
		私立	0	0	—	0	—	0	—	—
		計	2,855	1,918	67.2	1,832	95.5	86	97.0	-1.5
	家庭	国立	0	0	—	0	—	0	—	—
		公立	9,171	3,611	39.4	3,329	92.2	282	93.4	-1.2
		私立	5,215	2,473	47.4	2,200	89.0	273	92.2	-3.2
		計	14,386	6,084	42.3	5,529	90.9	555	92.9	-2.0
	看護	国立	0	0	—	0	—	0	—	—
		公立	1,196	64	5.4	56	87.5	8	91.8	-4.3
		私立	2,279	249	10.9	200	80.3	49	87.4	-7.1
		計	3,475	313	9.0	256	81.8	57	88.1	-6.3
情報	国立	0	0	—	0	—	0	—	—	
	公立	691	201	29.1	191	95.0	10	98.6	-3.6	
	私立	702	322	45.9	283	87.9	39	94.4	-6.5	
	計	1,393	523	37.5	474	90.6	49	96.5	-5.9	
福祉	国立	0	0	—	0	—	0	—	—	
	公立	1,811	846	46.7	821	97.0	25	96.3	0.7	
	私立	1,689	870	51.5	825	94.8	45	93.7	1.1	
	計	3,500	1,716	49.0	1,646	95.9	70	94.9	1.0	
その他	国立	39	0	0.0	0	—	0	—	—	
	公立	23,447	1,307	5.6	1,196	91.5	111	92.9	-1.4	
	私立	8,860	583	6.6	550	94.3	33	91.0	3.3	
	計	32,346	1,890	5.8	1,746	92.4	144	92.3	0.1	
総合学科	国立	282	23	8.2	21	91.3	2	83.3	8.0	
	公立	42,728	12,551	29.4	11,740	93.5	811	94.7	-1.2	
	私立	3,039	1,327	43.7	1,189	89.6	138	93.4	-3.8	
	計	46,049	13,901	30.2	12,950	93.2	951	94.6	-1.4	
計	国立	3,144 (3,112)	29 (30)	0.9 (1.0)	27 (26)	93.1	2 (4)	86.7	6.4	
	公立	743,576 (761,572)	167,421 (174,711)	22.5 (22.9)	156,697 (165,669)	93.6	10,724 (9,042)	94.8	-1.2	
	私立	317,403 (323,268)	37,169 (40,595)	11.7 (12.6)	34,055 (38,229)	91.6	3,114 (2,366)	94.2	-2.6	
	計	1,064,123 (1,087,952)	204,619 (215,336)	19.2 (19.8)	190,779 (203,924)	93.2	13,840 (11,412)	94.7	-1.5	

注 () 内は、前年同期の状況である。

平成 2 1 年 3 月 高 等 学 校 卒 業 者 の 学 科 別 就 職 状 況

(男子)

平成21年3月31日現在

学科名	設置者	卒業者数 (A) (人)	就職希望者数 (B) (人)	就職希望率 (B/A) (%)	就職者数 (C) (人)	就職率 (D=C/B) (%)	未就職者数 (B-C) (人)	前年同期 就職率 (E) (%)	前年同期比 増減 (D-E) (ポイント)	
普通	国立	1,299	2	0.2	2	100.0	0	66.7	33.3	
	公立	239,732	26,482	11.0	24,097	91.0	2,385	92.7	-1.7	
	私立	139,867	10,963	7.8	10,279	93.8	684	95.1	-1.3	
	計	380,898	37,447	9.8	34,378	91.8	3,069	93.4	-1.6	
専門 学 科	農 業	国立	0	0	—	0	—	0	—	
		公立	14,905	8,828	59.2	8,491	96.2	337	97.1	-0.9
		私立	288	25	8.7	23	92.0	2	81.8	10.2
		計	15,193	8,853	58.3	8,514	96.2	339	97.0	-0.8
	工 業	国立	165	3	1.8	3	100.0	0	100.0	0.0
		公立	65,900	44,468	67.5	43,768	98.4	700	98.5	-0.1
		私立	11,084	5,950	53.7	5,765	96.9	185	98.5	-1.6
		計	77,149	50,421	65.4	49,536	98.2	885	98.5	-0.3
	商 業	国立	0	0	—	0	—	0	—	—
		公立	20,899	8,088	67.5	7,765	98.4	323	96.8	1.6
		私立	4,609	1,733	37.6	1,629	94.0	104	96.9	-2.9
		計	25,508	9,821	38.5	9,394	95.7	427	96.8	-1.1
	水 産	国立	0	0	—	0	—	0	—	—
		公立	2,209	1,474	67.5	1,424	98.4	50	98.5	-0.1
		私立	0	0	—	0	—	0	—	—
		計	2,209	1,474	66.7	1,424	96.6	50	98.5	-1.9
	家 庭	国立	0	0	—	0	—	0	—	—
		公立	509	298	66.7	291	96.6	7	97.6	-1.0
		私立	1,220	767	62.9	712	92.8	55	94.8	-2.0
		計	1,729	1,065	61.6	1,003	94.2	62	95.7	-1.5
	看 護	国立	0	0	—	0	—	0	—	—
		公立	56	3	58.5	3	97.7	0	100.0	-2.3
		私立	110	23	20.9	16	69.6	7	87.0	-17.4
		計	166	26	15.7	19	73.1	7	90.0	-16.9
	情 報	国立	0	0	—	0	—	0	—	—
		公立	432	112	5.4	107	100.0	5	99.2	0.8
		私立	426	175	41.1	160	91.4	15	95.0	-3.6
		計	858	287	33.4	267	93.0	20	97.3	-4.3
福 祉	国立	0	0	—	0	—	0	—	—	
	公立	243	106	25.9	105	95.5	1	96.2	-0.7	
	私立	297	142	47.8	130	91.5	12	91.7	-0.2	
	計	540	248	45.9	235	94.8	13	93.2	1.6	
その他	国立	18	0	0.0	0	—	0	—	—	
	公立	10,282	614	25.9	588	95.5	26	94.7	0.8	
	私立	3,740	239	6.4	234	97.9	5	96.8	1.1	
	計	14,040	853	6.1	822	96.4	31	95.3	1.1	
総合学科	国立	104	7	6.7	7	100.0	0	83.3	16.7	
	公立	17,213	5,417	25.9	5,168	95.5	249	96.4	-0.9	
	私立	1,783	824	46.2	772	93.7	52	96.1	-2.4	
	計	19,100	6,248	32.7	5,947	95.2	301	96.3	-1.1	
計	国立	1,586 (1,612)	12 (10)	0.8 (0.6)	12 (8)	100.0	0 (2)	80.0	20.0	
	公立	372,380 (382,628)	95,890 (100,128)	25.8 (26.2)	91,807 (96,570)	95.7	4,083 (3,558)	96.4	-0.7	
	私立	163,424 (167,264)	20,841 (22,544)	12.8 (13.5)	19,720 (21,691)	94.6	1,121 (853)	96.2	-1.6	
	計	537,390 (551,504)	116,743 (122,682)	21.7 (22.2)	111,539 (118,269)	95.5	5,204 (4,413)	96.4	-0.9	

注 () 内は、前年同期の状況である。

平成 2 1 年 3 月 高 等 学 校 卒 業 者 の 学 科 別 就 職 状 況

(女子)

平成21年3月31日現在

学科名	設置者	卒業者数 (A) (人)	就職希望者数 (B) (人)	就職希望率 (B/A) (%)	就職者数 (C) (人)	就職率 (D=C/B) (%)	未就職者数 (B-C) (人)	前年同期 就職率 (E) (%)	前年同期比 増減 (D-E) (ポイント)	
普通	国立	1,333	1	0.1	1	100.0	0	100.0	0.0	
	公立	258,760	28,801	11.1	24,871	86.4	3,930	89.3	-2.9	
	私立	132,621	9,539	7.2	8,332	87.3	1,207	91.1	-3.8	
	計	392,714	38,341	9.8	33,204	86.6	5,137	89.8	-3.2	
専門 学 科	農業	国立	0	0	—	0	—	0	—	
		公立	12,385	6,510	52.6	6,103	93.7	407	95.1	-1.4
		私立	161	7	4.3	6	85.7	1	80.0	5.7
		計	12,546	6,517	51.9	6,109	93.7	408	95.1	-1.4
	工業	国立	26	0	0.0	0	—	0	—	
		公立	7,478	3,772	50.4	3,566	94.5	206	94.5	0.0
		私立	628	178	28.3	157	88.2	21	87.7	0.5
		計	8,132	3,950	48.6	3,723	94.3	227	94.1	0.2
	商業	国立	0	0	—	0	—	0	—	
		公立	41,618	19,974	50.4	18,871	94.5	1,103	95.9	-1.4
		私立	6,361	2,950	46.4	2,617	88.7	333	94.5	-5.8
		計	47,979	22,924	47.8	21,488	93.7	1,436	95.7	-2.0
	水産	国立	0	0	—	0	—	0	—	
		公立	646	444	50.4	408	91.9	36	92.2	-0.3
		私立	0	0	—	0	—	0	—	
		計	646	444	68.7	408	91.9	36	92.2	-0.3
	家庭	国立	0	0	—	0	—	0	—	
		公立	8,662	3,313	68.7	3,038	91.7	275	93.0	-1.3
		私立	3,995	1,706	42.7	1,488	87.2	218	91.2	-4.0
		計	12,657	5,019	39.7	4,526	90.2	493	92.4	-2.2
	看護	国立	0	0	—	0	—	0	—	
		公立	1,140	61	38.2	53	86.9	8	90.5	-3.6
		私立	2,169	226	10.4	184	81.4	42	87.4	-6.0
		計	3,309	287	8.7	237	82.6	50	87.9	-5.3
	情報	国立	0	0	—	0	—	0	—	
		公立	259	89	5.4	84	94.4	5	97.7	-3.3
		私立	276	147	53.3	123	83.7	24	93.9	-10.2
		計	535	236	44.1	207	87.7	29	95.5	-7.8
福祉	国立	0	0	—	0	—	0	—		
	公立	1,568	740	34.4	716	96.8	24	96.3	0.5	
	私立	1,392	728	52.3	695	95.5	33	94.3	1.2	
	計	2,960	1,468	49.6	1,411	96.1	57	95.2	0.9	
その他	国立	21	0	0.0	0	—	0	—		
	公立	13,165	693	34.4	608	87.7	85	91.5	-3.8	
	私立	5,120	344	6.7	316	91.9	28	86.9	5.0	
	計	18,306	1,037	5.7	924	89.1	113	90.1	-1.0	
総合学科	国立	178	16	9.0	14	87.5	2	83.3	4.2	
	公立	25,515	7,134	34.4	6,572	92.1	562	93.4	-1.3	
	私立	1,256	503	40.0	417	82.9	86	89.2	-6.3	
	計	26,949	7,653	28.4	7,003	91.5	650	93.1	-1.6	
計	国立	1,558 (1,500)	17 (20)	1.1 (1.3)	15 (18)	88.2	2 (2)	90.0	-1.8	
	公立	371,196 (378,944)	71,531 (74,583)	19.3 (19.7)	64,890 (69,099)	90.7	6,641 (5,484)	92.6	-1.9	
	私立	153,979 (156,004)	16,328 (18,051)	10.6 (11.6)	14,335 (16,538)	87.8	1,993 (1,513)	91.6	-3.8	
	計	526,733 (536,448)	87,876 (92,654)	16.7 (17.3)	79,240 (85,655)	90.2	8,636 (6,999)	92.4	-2.2	

注 () 内は、前年同期の状況である。

平成21年3月高等学校卒業者の都道府県別の就職状況

(男子+女子)

(平成21年3月31日現在)

	卒業者数 (人)	就職希望者数(人)			就職者数(人)			H21.3.31現在就職率(A)(%)			前年同期就職率(B)(%)			前年同期比増減(A-B)(ポイント)		
		県内	県外	計	県内	県外	計	県内	県外	計	県内	県外	計	県内	県外	計
北海道	47,347	10,130	1,332	11,462	8,127	1,279	9,406	80.2	96.0	82.1	82.8	96.1	84.1	-2.6	-0.1	-2.0
青森	13,367	2,356	2,279	4,635	1,960	2,233	4,193	83.2	98.0	90.5	86.8	99.3	92.7	-3.6	-1.3	-2.2
岩手	13,307	2,467	1,721	4,188	2,300	1,707	4,007	93.2	99.2	95.7	96.1	99.5	97.4	-2.9	-0.3	-1.7
宮城	21,246	4,550	956	5,506	4,149	942	5,091	91.2	98.5	92.5	94.3	99.3	95.1	-3.1	-0.8	-2.6
秋田	10,051	1,708	1,427	3,135	1,616	1,451	3,067	94.6	101.7	97.8	96.9	99.5	98.0	-2.3	2.2	-0.2
山形	11,621	2,370	882	3,252	2,258	872	3,130	95.3	98.9	96.2	97.4	98.6	97.7	-2.1	0.3	-1.5
福島	20,212	4,783	1,415	6,198	4,612	1,383	5,995	96.4	97.7	96.7	98.8	100.1	99.0	-2.4	-2.4	-2.3
茨城	26,337	4,972	694	5,666	4,556	714	5,270	91.6	102.9	93.0	92.5	99.9	93.4	-0.9	3.0	-0.4
栃木	18,671	3,596	715	4,311	3,426	710	4,136	95.3	99.3	95.9	97.5	99.4	97.8	-2.2	-0.1	-1.9
群馬	17,070	2,821	366	3,187	2,659	368	3,027	94.3	100.5	95.0	95.8	99.2	96.2	-1.5	1.3	-1.2
埼玉	53,176	6,077	2,006	8,083	4,980	2,303	7,283	81.9	114.8	90.1	88.8	105.5	93.4	-6.9	9.3	-3.3
千葉	45,935	5,481	1,443	6,924	4,771	1,509	6,280	87.0	104.6	90.7	90.6	100.9	92.9	-3.6	3.7	-2.2
東京	95,172	6,069	562	6,631	5,569	580	6,149	91.8	103.2	92.7	93.6	110.5	94.9	-1.8	-7.3	-2.2
神奈川	59,372	4,799	1,090	5,889	4,140	1,161	5,301	86.3	106.5	90.0	90.0	106.8	93.2	-3.7	-0.3	-3.2
新潟	21,815	3,825	410	4,235	3,683	403	4,086	96.3	98.3	96.5	96.8	99.1	97.0	-0.5	-0.8	-0.5
富山	8,984	1,766	135	1,901	1,717	145	1,862	97.2	107.4	97.9	97.3	104.3	97.8	-0.1	3.1	0.1
石川	10,257	2,132	210	2,342	2,071	208	2,279	97.1	99.0	97.3	96.5	97.5	96.6	0.6	1.5	0.7
福井	7,748	1,516	213	1,729	1,484	210	1,694	97.9	98.6	98.0	97.0	101.9	97.6	0.9	-3.3	0.4
山梨	8,622	1,255	164	1,419	1,165	152	1,317	92.8	92.7	92.8	94.2	96.1	94.4	-1.4	-3.4	-1.6
長野	19,308	2,863	293	3,156	2,704	282	2,986	94.4	96.2	94.6	96.8	97.5	96.9	-2.4	-1.3	-2.3
岐阜	18,592	3,471	1,065	4,536	3,294	1,103	4,397	94.9	103.6	96.9	96.2	100.5	97.2	-1.3	3.1	-0.3
静岡	32,810	7,325	545	7,870	7,005	529	7,534	95.6	97.1	95.7	96.6	101.7	97.0	-1.0	-4.6	-1.3
愛知	59,168	11,347	348	11,695	11,109	361	11,470	97.9	103.7	98.1	97.9	107.7	98.2	0.0	-4.0	-0.1
三重	16,376	3,887	734	4,621	3,727	729	4,456	95.9	99.3	96.4	97.0	98.8	97.3	-1.1	0.5	-0.9
滋賀	12,369	1,966	211	2,177	1,803	220	2,023	91.7	104.3	92.9	95.9	98.8	96.2	-4.2	5.5	-3.3
京都	22,453	1,898	414	2,312	1,771	408	2,179	93.3	98.6	94.2	95.9	97.6	96.2	-2.6	1.0	-2.0
大阪	66,859	8,667	458	9,125	7,566	490	8,056	87.3	107.0	88.3	89.6	98.7	90.1	-2.3	8.3	-1.8
兵庫	45,581	6,053	966	7,019	5,642	971	6,613	93.2	100.5	94.2	93.3	101.7	94.5	-0.1	-1.2	-0.3
奈良	12,330	1,009	496	1,505	912	489	1,401	90.4	98.6	93.1	92.3	96.0	93.6	-1.9	2.6	-0.5
和歌山	9,793	1,523	663	2,186	1,321	645	1,966	86.7	97.3	89.9	87.7	98.8	90.8	-1.0	-1.5	-0.9
鳥取	5,756	1,046	390	1,436	997	385	1,382	95.3	98.7	96.2	97.5	98.8	97.8	-2.2	-0.1	-1.6
島根	6,907	1,066	599	1,665	1,003	589	1,592	94.1	98.3	95.6	95.1	99.2	96.6	-1.0	-0.9	-1.0
岡山	17,634	3,590	620	4,210	3,298	638	3,936	91.9	102.9	93.5	93.7	101.0	94.7	-1.8	1.9	-1.2
広島	23,906	3,338	285	3,623	3,174	295	3,469	95.1	103.5	95.7	96.8	102.1	97.2	-1.7	1.4	-1.5
山口	11,876	2,927	721	3,648	2,843	718	3,561	97.1	99.6	97.6	98.2	99.2	98.4	-1.1	0.4	-0.8
徳島	7,036	1,054	470	1,524	982	465	1,447	93.2	98.9	94.9	95.0	100.2	96.6	-1.8	-1.3	-1.7
香川	8,606	1,403	149	1,552	1,346	144	1,490	95.9	96.6	96.0	97.2	95.5	97.1	-1.3	1.1	-1.1
愛媛	12,974	2,318	685	3,003	2,107	684	2,791	90.9	99.9	92.9	92.7	99.3	94.1	-1.8	0.6	-1.2
高知	6,909	715	669	1,384	585	652	1,237	81.8	97.5	89.4	83.0	96.5	89.7	-1.2	1.0	-0.3
福岡	42,192	6,341	1,726	8,067	5,827	1,701	7,528	91.9	98.6	93.3	93.1	99.2	94.4	-1.2	-0.6	-1.1
佐賀	9,020	1,681	1,343	3,024	1,539	1,325	2,864	91.6	98.7	94.7	96.2	98.2	97.0	-4.6	0.5	-2.3
長崎	14,445	2,438	2,169	4,607	2,224	2,136	4,360	91.2	98.5	94.6	92.4	99.0	95.4	-1.2	-0.5	-0.8
熊本	16,858	2,954	2,116	5,070	2,676	2,129	4,805	90.6	100.6	94.8	94.2	99.2	96.0	-3.6	1.4	-1.2
大分	10,969	2,404	742	3,146	2,267	723	2,990	94.3	97.4	95.0	94.2	98.6	95.3	0.1	-1.2	-0.3
宮崎	11,074	1,960	1,600	3,560	1,805	1,573	3,378	92.1	98.3	94.9	95.5	97.8	96.5	-3.4	0.5	-1.6
鹿児島	17,108	2,649	2,732	5,381	2,278	2,658	4,936	86.0	97.3	91.7	89.3	98.1	93.5	-3.3	-0.8	-1.8
沖縄	14,904	1,658	1,166	2,824	1,276	1,083	2,359	77.0	92.9	83.5	82.2	93.7	86.6	-5.2	-0.8	-3.1
計	1,064,123	162,224	42,395	204,619	148,324	42,455	190,779	91.4	100.1	93.2	93.4	99.7	94.7	-2.0	0.4	-1.5

平成21年3月高等学校卒業者の都道府県別の就職状況

(男子)

(平成21年3月31日現在)

	卒業者数 (人)	就職希望者数(人)			就職者数(人)			H21.3.31現在就職率(A)(%)			前年同期就職率(B)(%)			前年同期比増減(A-B)(ポイント)		
		県内	県外	計	県内	県外	計	県内	県外	計	県内	県外	計	県内	県外	計
北海道	24,092	4,841	1,079	5,920	4,127	1,054	5,181	85.3	97.7	87.5	87.5	97.5	88.9	-2.2	0.2	-1.4
青森	6,808	1,234	1,355	2,589	1,088	1,338	2,426	88.2	98.7	93.7	91.1	99.9	95.7	-2.9	-1.2	-2.0
岩手	6,732	1,301	1,071	2,372	1,221	1,068	2,289	93.9	99.7	96.5	96.3	99.6	97.8	-2.4	0.1	-1.3
宮城	10,744	2,313	671	2,984	2,169	665	2,834	93.8	99.1	95.0	96.9	99.2	97.4	-3.1	-0.1	-2.4
秋田	5,123	949	869	1,818	890	895	1,785	93.8	103.0	98.2	97.6	99.8	98.5	-3.8	3.2	-0.3
山形	5,824	1,384	568	1,952	1,320	564	1,884	95.4	99.3	96.5	98.1	99.0	98.4	-2.7	0.3	-1.9
福島	10,410	2,721	925	3,646	2,645	913	3,558	97.2	98.7	97.6	99.1	100.2	99.3	-1.9	-1.5	-1.7
茨城	13,473	2,865	396	3,261	2,703	421	3,124	94.3	106.3	95.8	95.3	103.0	96.2	-1.0	3.3	-0.4
栃木	9,710	2,057	494	2,551	1,988	490	2,478	96.6	99.2	97.1	98.1	99.6	98.3	-1.5	-0.4	-1.2
群馬	8,747	1,623	239	1,862	1,555	242	1,797	95.8	101.3	96.5	96.4	99.6	96.8	-0.6	1.7	-0.3
埼玉	27,748	3,258	951	4,209	2,718	1,161	3,879	83.4	122.1	92.2	90.6	106.1	94.6	-7.2	16.0	-2.4
千葉	23,396	2,905	750	3,655	2,625	789	3,414	90.4	105.2	93.4	93.4	100.3	94.8	-3.0	4.9	-1.4
東京	46,938	3,400	423	3,823	3,159	448	3,607	92.9	105.9	94.3	93.9	109.3	95.5	-1.0	-3.4	-1.2
神奈川	29,907	2,684	492	3,176	2,388	545	2,933	89.0	110.8	92.3	91.6	110.2	94.5	-2.6	0.6	-2.2
新潟	11,091	2,147	250	2,397	2,086	246	2,332	97.2	98.4	97.3	97.8	98.8	97.9	-0.6	-0.4	-0.6
富山	4,556	1,144	107	1,251	1,112	114	1,226	97.2	106.5	98.0	98.2	106.5	98.9	-1.0	0.0	-0.9
石川	5,088	1,152	162	1,314	1,128	162	1,290	97.9	100.0	98.2	97.5	98.1	97.6	0.4	1.9	0.6
福井	3,846	785	142	927	774	141	915	98.6	99.3	98.7	97.0	103.9	98.1	1.6	-4.6	0.6
山梨	4,500	692	120	812	658	116	774	95.1	96.7	95.3	95.0	99.1	95.5	0.1	-2.4	-0.2
長野	9,751	1,658	210	1,868	1,594	204	1,798	96.1	97.1	96.3	97.7	99.2	97.9	-1.6	-2.1	-1.6
岐阜	9,457	1,807	737	2,544	1,728	768	2,496	95.6	104.2	98.1	97.2	101.5	98.4	-1.6	2.7	-0.3
静岡	16,762	3,919	378	4,297	3,816	364	4,180	97.4	96.3	97.3	97.5	101.8	97.9	-0.1	-5.5	-0.6
愛知	29,638	6,419	232	6,651	6,319	242	6,561	98.4	104.3	98.6	98.2	109.1	98.6	0.2	-4.8	0.0
三重	8,290	2,166	513	2,679	2,113	513	2,626	97.6	100.0	98.0	97.7	100.0	98.1	-0.1	0.0	-0.1
滋賀	6,294	1,113	114	1,227	1,051	122	1,173	94.4	107.0	95.6	97.8	99.1	97.9	-3.4	7.9	-2.3
京都	11,107	1,087	274	1,361	1,030	270	1,300	94.8	98.5	95.5	96.5	99.3	97.1	-1.7	-0.8	-1.6
大阪	33,714	4,718	363	5,081	4,387	387	4,774	93.0	106.6	94.0	92.9	98.5	93.4	0.1	8.1	0.6
兵庫	22,494	3,467	636	4,103	3,316	634	3,950	95.6	99.7	96.3	96.0	101.5	96.8	-0.4	-1.8	-0.5
奈良	6,269	558	312	870	517	311	828	92.7	99.7	95.2	95.2	97.4	96.0	-2.5	2.3	-0.8
和歌山	4,909	735	466	1,201	680	461	1,141	92.5	98.9	95.0	90.7	99.8	93.8	1.8	-0.9	1.2
鳥取	2,915	560	275	835	542	273	815	96.8	99.3	97.6	97.2	99.2	97.8	-0.4	0.1	-0.2
島根	3,553	636	393	1,029	605	390	995	95.1	99.2	96.7	96.7	99.5	97.8	-1.6	-0.3	-1.1
岡山	8,851	2,158	468	2,626	2,049	480	2,529	94.9	102.6	96.3	96.0	102.2	97.1	-1.1	0.4	-0.8
広島	11,909	1,989	220	2,209	1,918	227	2,145	96.4	103.2	97.1	97.4	104.1	98.1	-1.0	-0.9	-1.0
山口	6,011	1,694	562	2,256	1,667	560	2,227	98.4	99.6	98.7	98.3	99.8	98.6	0.1	-0.2	0.1
徳島	3,561	627	337	964	607	333	940	96.8	98.8	97.5	96.5	100.3	97.8	0.3	-1.5	-0.3
香川	4,296	837	111	948	815	109	924	97.4	98.2	97.5	98.5	95.7	98.2	-1.1	2.5	-0.7
愛媛	6,576	1,260	530	1,790	1,147	532	1,679	91.0	100.4	93.8	93.7	99.4	95.3	-2.7	1.0	-1.5
高知	3,375	398	473	871	332	467	799	83.4	98.7	91.7	87.1	96.6	92.5	-3.7	2.1	-0.8
福岡	21,211	3,427	1,392	4,819	3,256	1,384	4,640	95.0	99.4	96.3	95.6	99.5	96.7	-0.6	-0.1	-0.4
佐賀	4,641	795	999	1,794	752	998	1,750	94.6	99.9	97.5	97.4	99.3	98.4	-2.8	0.6	-0.9
長崎	7,231	1,195	1,443	2,638	1,108	1,433	2,541	92.7	99.3	96.3	94.0	99.5	97.0	-1.3	-0.2	-0.7
熊本	8,562	1,500	1,540	3,040	1,389	1,554	2,943	92.6	100.9	96.8	96.7	99.7	98.0	-4.1	1.2	-1.2
大分	5,652	1,340	544	1,884	1,298	538	1,836	96.9	98.9	97.5	96.1	99.8	97.2	0.8	-0.9	0.3
宮崎	5,605	963	1,135	2,098	893	1,125	2,018	92.7	99.1	96.2	95.9	99.5	97.8	-3.2	-0.4	-1.6
鹿児島	8,632	1,099	1,937	3,036	1,002	1,915	2,917	91.2	98.9	96.1	91.2	99.0	95.9	0.0	-0.1	0.2
沖縄	7,391	765	740	1,505	593	695	1,288	77.5	93.9	85.6	83.7	93.9	88.0	-6.2	0.0	-2.4
計	537,390	88,345	28,398	116,743	82,878	28,661	111,539	93.8	100.9	95.5	95.2	100.2	96.4	-1.4	0.7	-0.9

平成21年3月 高等学校卒業者の都道府県別の就職状況

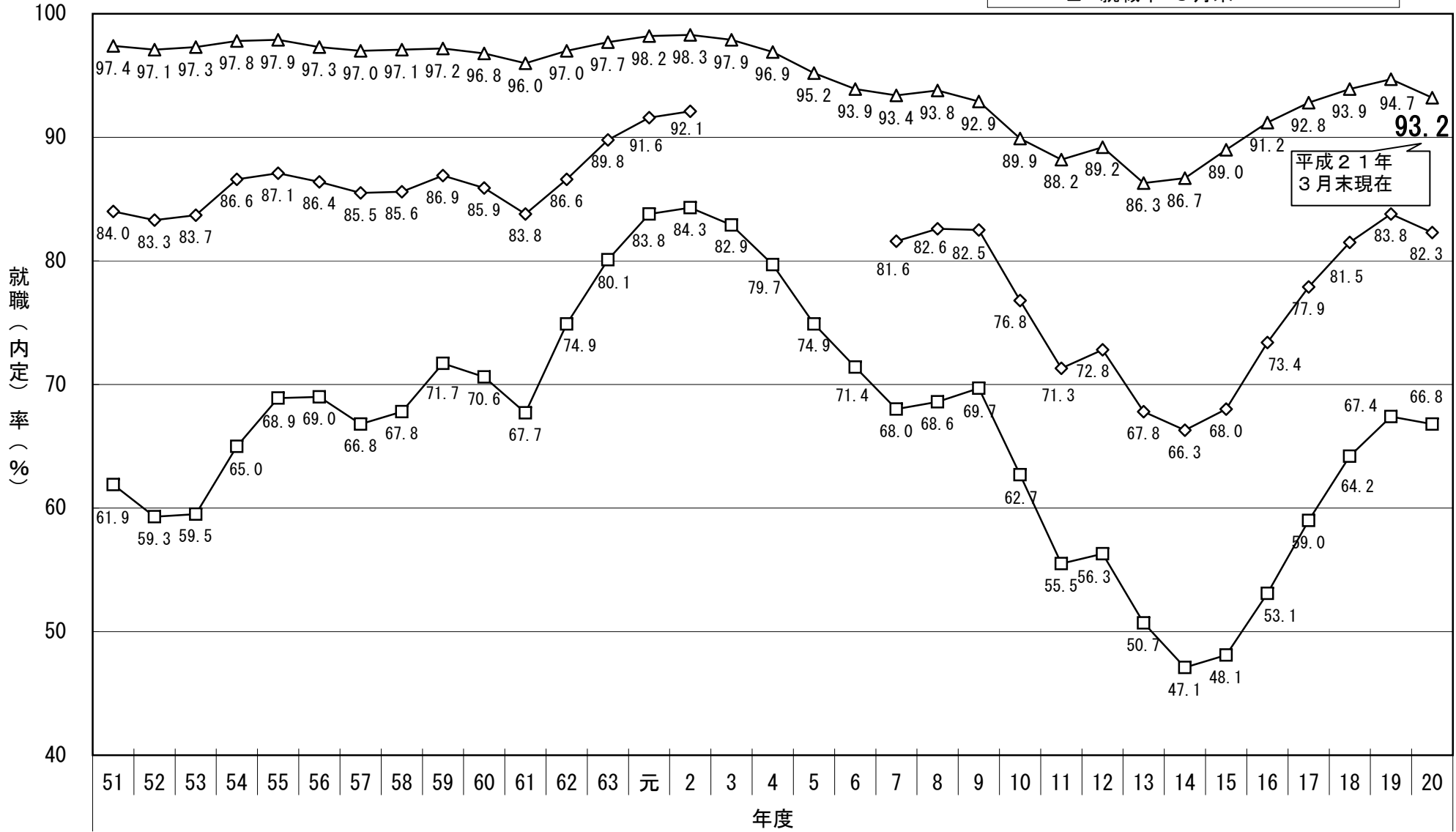
(女子)

(平成21年3月31日現在)

	卒業者数 (人)	就職希望者数(人)			就職者数(人)			H21.3.31現在就職率(A)(%)			前年同期就職率(B)(%)			前年同期比増減(A-B)(ポイント)		
		県内	県外	計	県内	県外	計	県内	県外	計	県内	県外	計	県内	県外	計
北海道	23,255	5,289	253	5,542	4,000	225	4,225	75.6	88.9	76.2	78.2	91.3	78.7	-2.6	-2.4	-2.5
青森	6,559	1,122	924	2,046	872	895	1,767	77.7	96.9	86.4	82.5	98.4	89.1	-4.8	-1.5	-2.7
岩手	6,575	1,166	650	1,816	1,079	639	1,718	92.5	98.3	94.6	95.9	99.3	97.0	-3.4	-1.0	-2.4
宮城	10,502	2,237	285	2,522	1,980	277	2,257	88.5	97.2	89.5	91.5	99.7	92.4	-3.0	-2.5	-2.9
秋田	4,928	759	558	1,317	726	556	1,282	95.7	99.6	97.3	96.2	99.2	97.3	-0.5	0.4	0.0
山形	5,797	986	314	1,300	938	308	1,246	95.1	98.1	95.8	96.6	98.0	96.9	-1.5	0.1	-1.1
福島	9,802	2,062	490	2,552	1,967	470	2,437	95.4	95.9	95.5	98.4	99.8	98.7	-3.0	-3.9	-3.2
茨城	12,864	2,107	298	2,405	1,853	293	2,146	87.9	98.3	89.2	88.9	95.5	89.7	-1.0	2.8	-0.5
栃木	8,961	1,539	221	1,760	1,438	220	1,658	93.4	99.5	94.2	96.7	99.0	97.0	-3.3	0.5	-2.8
群馬	8,323	1,198	127	1,325	1,104	126	1,230	92.2	99.2	92.8	95.0	98.6	95.4	-2.8	0.6	-2.6
埼玉	25,428	2,819	1,055	3,874	2,262	1,142	3,404	80.2	108.2	87.9	86.7	104.9	92.0	-6.5	3.3	-4.1
千葉	22,539	2,576	693	3,269	2,146	720	2,866	83.3	103.9	87.7	87.2	101.6	90.6	-3.9	2.3	-2.9
東京	48,234	2,669	139	2,808	2,410	132	2,542	90.3	95.0	90.5	93.1	114.6	94.0	-2.8	-19.6	-3.5
神奈川	29,465	2,115	598	2,713	1,752	616	2,368	82.8	103.0	87.3	87.9	104.2	91.7	-5.1	-1.2	-4.4
新潟	10,724	1,678	160	1,838	1,597	157	1,754	95.2	98.1	95.4	95.4	99.4	95.8	-0.2	-1.3	-0.4
富山	4,428	622	28	650	605	31	636	97.3	110.7	97.8	95.6	97.1	95.7	1.7	13.6	2.1
石川	5,169	980	48	1,028	943	46	989	96.2	95.8	96.2	95.3	95.3	95.3	0.9	0.5	0.9
福井	3,902	731	71	802	710	69	779	97.1	97.2	97.1	96.9	96.7	96.9	0.2	0.5	0.2
山梨	4,122	563	44	607	507	36	543	90.1	81.8	89.5	93.4	89.1	93.1	-3.3	-7.3	-3.6
長野	9,557	1,205	83	1,288	1,110	78	1,188	92.1	94.0	92.2	95.7	92.7	95.5	-3.6	1.3	-3.3
岐阜	9,135	1,664	328	1,992	1,566	335	1,901	94.1	102.1	95.4	95.1	98.3	95.7	-1.0	3.8	-0.3
静岡	16,048	3,406	167	3,573	3,189	165	3,354	93.6	98.8	93.9	95.7	101.7	95.9	-2.1	-2.9	-2.0
愛知	29,530	4,928	116	5,044	4,790	119	4,909	97.2	102.6	97.3	97.5	104.6	97.6	-0.3	-2.0	-0.3
三重	8,086	1,721	221	1,942	1,614	216	1,830	93.8	97.7	94.2	96.2	95.9	96.1	-2.4	1.8	-1.9
滋賀	6,075	853	97	950	752	98	850	88.2	101.0	89.5	93.4	98.4	94.0	-5.2	2.6	-4.5
京都	11,346	811	140	951	741	138	879	91.4	98.6	92.4	95.1	94.3	95.0	-3.7	4.3	-2.6
大阪	33,145	3,949	95	4,044	3,179	103	3,282	80.5	108.4	81.2	85.5	100.0	85.8	-5.0	8.4	-4.6
兵庫	23,087	2,586	330	2,916	2,326	337	2,663	89.9	102.1	91.3	89.6	102.0	91.2	0.3	0.1	0.1
奈良	6,061	451	184	635	395	178	573	87.6	96.7	90.2	88.6	93.8	90.3	-1.0	2.9	-0.1
和歌山	4,884	788	197	985	641	184	825	81.3	93.4	83.8	84.4	96.5	86.8	-3.1	-3.1	-3.0
鳥取	2,841	486	115	601	455	112	567	93.6	97.4	94.3	97.8	98.1	97.8	-4.2	-0.7	-3.5
島根	3,354	430	206	636	398	199	597	92.6	96.6	93.9	93.2	98.6	94.8	-0.6	-2.0	-0.9
岡山	8,783	1,432	152	1,584	1,249	158	1,407	87.2	103.9	88.8	90.0	97.1	90.6	-2.8	6.8	-1.8
広島	11,997	1,349	65	1,414	1,256	68	1,324	93.1	104.6	93.6	95.9	95.7	95.9	-2.8	8.9	-2.3
山口	5,865	1,233	159	1,392	1,176	158	1,334	95.4	99.4	95.8	98.0	97.2	97.9	-2.6	2.2	-2.1
徳島	3,475	427	133	560	375	132	507	87.8	99.2	90.5	93.0	100.0	94.4	-5.2	-0.8	-3.9
香川	4,310	566	38	604	531	35	566	93.8	92.1	93.7	95.4	95.0	95.3	-1.6	-2.9	-1.6
愛媛	6,398	1,058	155	1,213	960	152	1,112	90.7	98.1	91.7	91.5	98.6	92.3	-0.8	-0.5	-0.6
高知	3,534	317	196	513	253	185	438	79.8	94.4	85.4	77.7	96.0	84.4	2.1	-1.6	1.0
福岡	20,981	2,914	334	3,248	2,571	317	2,888	88.2	94.9	88.9	90.4	98.3	91.2	-2.2	-3.4	-2.3
佐賀	4,379	886	344	1,230	787	327	1,114	88.8	95.1	90.6	94.9	95.5	95.1	-6.1	-0.4	-4.5
長崎	7,214	1,243	726	1,969	1,116	703	1,819	89.8	96.8	92.4	90.9	97.9	93.4	-1.1	-1.1	-1.0
熊本	8,296	1,454	576	2,030	1,287	575	1,862	88.5	99.8	91.7	91.4	97.7	93.0	-2.9	2.1	-1.3
大分	5,317	1,064	198	1,262	969	185	1,154	91.1	93.4	91.4	91.9	95.0	92.4	-0.8	-1.6	-1.0
宮崎	5,469	997	465	1,462	912	448	1,360	91.5	96.3	93.0	95.2	94.0	94.9	-3.7	2.3	-1.9
鹿児島	8,476	1,550	795	2,345	1,276	743	2,019	82.3	93.5	86.1	87.8	95.6	90.2	-5.5	-2.1	-4.1
沖縄	7,513	893	426	1,319	683	388	1,071	76.5	91.1	81.2	80.7	93.3	84.8	-4.2	-2.2	-3.6
計	526,733	73,879	13,997	87,876	65,446	13,794	79,240	88.6	98.5	90.2	91.3	98.7	92.4	-2.7	-0.2	-2.2

新規高等学校卒業（予定）者就職（内定）状況

- 就職（内定）率 10月末
- ◇ 就職（内定）率 12月末
- △ 就職率 3月末



平成21年
3月末現在