



平成20年12月16日

平成21年3月新規高等学校卒業予定者の就職内定状況 (平成20年10月末現在)に関する調査について

文部科学省では、新規高等学校卒業者の就職状況を把握し、就職問題に適切に対処するための参考資料を得るために、平成20年度高等学校卒業者の就職状況を調査し、このほど、平成20年10月末現在の状況を取りまとめましたので、公表いたします。

1. 調査内容

(1) 調査対象

国立、公立、私立の高等学校（全日制・定時制）

(2) 調査項目

都道府県別（県内・県外別）の就職状況

学科別（国立、公立、私立の別）の就職状況

2. 調査結果の概要

(1) 平成20年10月末における新規高等学校卒業予定者の就職内定率（就職内定者の就職希望者に対する割合）は66.8%で、去年同期から0.6ポイント下降

(2) 男女別

男子は71.8%、女子は60.3%

去年同期比、男子は0.4ポイント、女子は0.7ポイント、それぞれ下降

(3) 学科別

就職内定率の高い順に、「工業」（84.1%）、「水産」（69.5%）、「商業」（68.7%）、「情報」（67.9%）、「農業」（66.5%）、「総合学科」（65.2%）、「家庭」（60.2%）、「福祉」（58.5%）、「普通」（55.2%）、「看護」（23.9%）（その他の学科は除く）

(4) 都道府県別

就職内定率の高い順に、愛知県（85.5%）、岐阜県（83.9%）、三重県（83.4%）、富山県（81.9%）、岡山県（78.4%）

就職内定率の低い順に、沖縄県（25.6%）、北海道（38.8%）、宮城県（53.2%）、高知県（56.7%）、熊本県（58.4%）

〈担当〉初等中等教育局児童生徒課

課長 磯谷桂介（内線 2385）

進路指導調査官 松本吉正（内線 3071）

指導調査係主任 小林宜徳（内線 3291）

電話：03-5253-4111（代表）

03-6734-3297（直通）

平成21年3月新規高等学校卒業予定者の就職内定状況 (平成20年10月末現在)に関する調査について

1. 本調査は、平成20年10月末現在における来春の高等学校卒業予定者で就職を希望する者の就職内定状況を取りまとめたものである。本調査は昭和51年度から実施しており、調査方法は、国立については国立大学法人、公立については各都道府県教育委員会、私立については各都道府県知事部局を通じて行った悉皆調査である。
2. 就職内定率(就職内定者の就職希望者に対する割合)は66.8%で、昨年同期の67.4%から、0.6ポイント下降した。
また、就職内定率を男女別に見ると、男子は71.8%、女子は60.3%で、昨年同期と比較すると、男子は0.4ポイント、女子は0.7ポイント、それぞれ下降した。
3. 卒業予定者約107万1千人のうち、就職希望者は約20万8千人、就職内定者は約13万9千人となっており、就職希望者のうち就職内定に至っていない者は約6万9千人(うち男子約3万3千人、女子約3万6千人)となっている。
4. 就職内定率を学科別に見ると、「工業」(84.1%)、「水産」(69.5%)、「商業」(68.7%)、「情報」(67.9%)、「農業」(66.5%)、「総合学科」(65.2%)、「家庭」(60.2%)、「福祉」(58.5%)、「普通」(55.2%)、「看護」(23.9%)(その他の学科は除く)の順になっている。
5. 就職内定率を都道府県別に見ると、就職内定率が高いのは、愛知県(85.5%)、岐阜県(83.9%)、三重県(83.4%)、富山県(81.9%)、岡山県(78.4%)の順となっている。
また、就職内定率が低いのは、沖縄県(25.6%)、北海道(38.8%)、宮城県(53.2%)、高知県(56.7%)、熊本県(58.4%)の順となっている。

※ 厚生労働省も高校生の就職内定状況について類似の調査を行っているが、これは学校及び公共職業安定所を通して求職している者のみを調査対象としている。一方、本調査は、就職を希望する者全員を対象としており、厚生労働省の調査と比べて母集団が大きい。

※ 本調査は各年度の10月末現在、12月末現在、3月末現在の状況を調査しており、発表時期は以下のとおり。

平成20年10月末現在・・・平成20年12月16日
平成20年12月末現在・・・平成21年 2月中旬を予定
平成21年 3月末現在・・・平成21年 5月中旬を予定

| | | | |
|--------------|--------------|----|----------|
| (問い合わせ) | | | |
| 初等中等教育局児童生徒課 | | | |
| 課長 | 磯谷 | 桂介 | (内線2385) |
| 進路指導調査官 | 松本 | 吉正 | (内線3071) |
| 指導調査係主任 | 小林 | 宜徳 | (内線3291) |
| (代表) | 03-5253-4111 | | |
| (直通) | 03-6734-3297 | | |

平成21年3月高等学校卒業者の都道府県別の就職内定状況(平成20年10月31日現在)

(男子+女子)

| | 卒業予定者数 (人) | 就職希望者数(人) | | | 就職内定者数(人) | | | H20.10.31現在就職内定率(A)(%) | | | 前年同期就職内定率(B)(%) | | | 前年同期比増減(A-B)(ポイント) | | |
|-----|---------------|-----------|--------|---------|-----------|--------|---------|------------------------|------|------|-----------------|------|------|--------------------|------|------|
| | | 県内 | 県外 | 計 | 県内 | 県外 | 計 | 県内 | 県外 | 計 | 県内 | 県外 | 計 | 県内 | 県外 | 計 |
| 北海道 | 47,458 | 10,477 | 1,313 | 11,790 | 3,595 | 980 | 4,575 | 34.3 | 74.6 | 38.8 | 36.1 | 76.0 | 39.7 | -1.8 | -1.4 | -0.9 |
| 青森 | 13,752 | 2,377 | 2,246 | 4,623 | 1,022 | 1,713 | 2,735 | 43.0 | 76.3 | 59.2 | 39.6 | 73.3 | 55.3 | 3.4 | 3.0 | 3.9 |
| 岩手 | 13,351 | 2,554 | 1,683 | 4,237 | 1,459 | 1,353 | 2,812 | 57.1 | 80.4 | 66.4 | 58.6 | 81.6 | 67.1 | -1.5 | -1.2 | -0.7 |
| 宮城 | 21,357 | 4,969 | 911 | 5,880 | 2,400 | 730 | 3,130 | 48.3 | 80.1 | 53.2 | 48.6 | 78.0 | 52.3 | -0.3 | 2.1 | 0.9 |
| 秋田 | 10,085 | 1,851 | 1,457 | 3,308 | 1,125 | 1,155 | 2,280 | 60.8 | 79.3 | 68.9 | 56.9 | 80.9 | 65.9 | 3.9 | -1.6 | 3.0 |
| 山形 | 11,662 | 2,476 | 854 | 3,330 | 1,503 | 649 | 2,152 | 60.7 | 76.0 | 64.6 | 62.5 | 76.8 | 66.0 | -1.8 | -0.8 | -1.4 |
| 福島 | 20,330 | 4,938 | 1,419 | 6,357 | 3,189 | 1,087 | 4,276 | 64.6 | 76.6 | 67.3 | 63.2 | 81.7 | 66.6 | 1.4 | -5.1 | 0.7 |
| 茨城 | 26,432 | 5,061 | 599 | 5,660 | 3,170 | 458 | 3,628 | 62.6 | 76.5 | 64.1 | 63.3 | 80.5 | 65.2 | -0.7 | -4.0 | -1.1 |
| 栃木 | 18,760 | 3,830 | 671 | 4,501 | 2,769 | 548 | 3,317 | 72.3 | 81.7 | 73.7 | 74.7 | 86.9 | 76.3 | -2.4 | -5.2 | -2.6 |
| 群馬 | 17,157 | 2,923 | 312 | 3,235 | 2,208 | 266 | 2,474 | 75.5 | 85.3 | 76.5 | 77.1 | 87.5 | 78.2 | -1.6 | -2.2 | -1.7 |
| 埼玉 | 53,472 | 6,010 | 1,939 | 7,949 | 3,447 | 1,813 | 5,260 | 57.4 | 93.5 | 66.2 | 64.7 | 85.1 | 70.3 | -7.3 | 8.4 | -4.1 |
| 千葉 | 45,990 | 5,481 | 1,307 | 6,788 | 3,371 | 1,077 | 4,448 | 61.5 | 82.4 | 65.5 | 63.5 | 78.7 | 66.7 | -2.0 | 3.7 | -1.2 |
| 東京 | 96,285 | 6,563 | 490 | 7,053 | 3,764 | 359 | 4,123 | 57.4 | 73.3 | 58.5 | 63.0 | 79.1 | 64.1 | -5.6 | -5.8 | -5.6 |
| 神奈川 | 60,235 | 4,853 | 910 | 5,763 | 2,872 | 853 | 3,725 | 59.2 | 93.7 | 64.6 | 60.6 | 92.2 | 65.6 | -1.4 | 1.5 | -1.0 |
| 新潟 | 21,956 | 4,014 | 373 | 4,387 | 2,661 | 268 | 2,929 | 66.3 | 71.8 | 66.8 | 68.0 | 72.9 | 68.4 | -1.7 | -1.1 | -1.6 |
| 富山 | 9,024 | 1,780 | 115 | 1,895 | 1,456 | 96 | 1,552 | 81.8 | 83.5 | 81.9 | 82.7 | 85.2 | 82.8 | -0.9 | -1.7 | -0.9 |
| 石川 | 10,301 | 2,169 | 191 | 2,360 | 1,608 | 166 | 1,774 | 74.1 | 86.9 | 75.2 | 75.0 | 72.6 | 74.8 | -0.9 | 14.3 | 0.4 |
| 福井 | 7,770 | 1,582 | 206 | 1,788 | 1,231 | 157 | 1,388 | 77.8 | 76.2 | 77.6 | 77.4 | 82.8 | 78.0 | 0.4 | -6.6 | -0.4 |
| 山梨 | 8,689 | 1,300 | 127 | 1,427 | 828 | 86 | 914 | 63.7 | 67.7 | 64.1 | 61.2 | 67.7 | 61.8 | 2.5 | 0.0 | 2.3 |
| 長野 | 19,406 | 2,904 | 269 | 3,173 | 2,081 | 208 | 2,289 | 71.7 | 77.3 | 72.1 | 72.6 | 71.4 | 72.5 | -0.9 | 5.9 | -0.4 |
| 岐阜 | 18,669 | 3,489 | 1,039 | 4,528 | 2,818 | 979 | 3,797 | 80.8 | 94.2 | 83.9 | 81.1 | 92.2 | 83.6 | -0.3 | 2.0 | 0.3 |
| 静岡 | 32,914 | 7,344 | 445 | 7,789 | 5,660 | 383 | 6,043 | 77.1 | 86.1 | 77.6 | 77.6 | 88.4 | 78.3 | -0.5 | -2.3 | -0.7 |
| 愛知 | 59,336 | 11,344 | 329 | 11,673 | 9,695 | 290 | 9,985 | 85.5 | 88.1 | 85.5 | 85.3 | 88.7 | 85.4 | 0.2 | -0.6 | 0.1 |
| 三重 | 16,446 | 3,926 | 675 | 4,601 | 3,218 | 619 | 3,837 | 82.0 | 91.7 | 83.4 | 81.7 | 88.7 | 82.7 | 0.3 | 3.0 | 0.7 |
| 滋賀 | 12,456 | 2,003 | 186 | 2,189 | 1,538 | 172 | 1,710 | 76.8 | 92.5 | 78.1 | 80.8 | 76.6 | 80.4 | -4.0 | 15.9 | -2.3 |
| 京都 | 22,537 | 1,900 | 372 | 2,272 | 1,260 | 275 | 1,535 | 66.3 | 73.9 | 67.6 | 69.2 | 79.2 | 70.8 | -2.9 | -5.3 | -3.2 |
| 大阪 | 67,359 | 8,876 | 434 | 9,310 | 5,858 | 372 | 6,230 | 66.0 | 85.7 | 66.9 | 66.2 | 84.4 | 67.1 | -0.2 | 1.3 | -0.2 |
| 兵庫 | 45,776 | 6,234 | 909 | 7,143 | 4,651 | 809 | 5,460 | 74.6 | 89.0 | 76.4 | 74.0 | 94.1 | 76.6 | 0.6 | -5.1 | -0.2 |
| 奈良 | 12,335 | 1,005 | 469 | 1,474 | 672 | 377 | 1,049 | 66.9 | 80.4 | 71.2 | 66.1 | 84.5 | 72.1 | 0.8 | -4.1 | -0.9 |
| 和歌山 | 9,857 | 1,604 | 701 | 2,305 | 875 | 503 | 1,378 | 54.6 | 71.8 | 59.8 | 56.4 | 77.4 | 62.3 | -1.8 | -5.6 | -2.5 |
| 鳥取 | 5,786 | 1,092 | 387 | 1,479 | 693 | 292 | 985 | 63.5 | 75.5 | 66.6 | 62.4 | 80.6 | 66.2 | 1.1 | -5.1 | 0.4 |
| 島根 | 6,916 | 1,035 | 600 | 1,635 | 723 | 498 | 1,221 | 69.9 | 83.0 | 74.7 | 71.8 | 82.6 | 75.8 | -1.9 | 0.4 | -1.1 |
| 岡山 | 17,665 | 3,647 | 539 | 4,186 | 2,784 | 496 | 3,280 | 76.3 | 92.0 | 78.4 | 74.7 | 83.7 | 75.9 | 1.6 | 8.3 | 2.5 |
| 広島 | 24,014 | 3,430 | 297 | 3,727 | 2,336 | 227 | 2,563 | 68.1 | 76.4 | 68.8 | 69.1 | 85.6 | 70.2 | -1.0 | -9.2 | -1.4 |
| 山口 | 11,897 | 3,032 | 710 | 3,742 | 2,173 | 626 | 2,799 | 71.7 | 88.2 | 74.8 | 76.1 | 86.5 | 78.1 | -4.4 | 1.7 | -3.3 |
| 徳島 | 7,063 | 1,123 | 460 | 1,583 | 766 | 397 | 1,163 | 68.2 | 86.3 | 73.5 | 65.2 | 86.7 | 71.1 | 3.0 | -0.4 | 2.4 |
| 香川 | 8,601 | 1,424 | 128 | 1,552 | 993 | 92 | 1,085 | 69.7 | 71.9 | 69.9 | 72.5 | 68.8 | 72.1 | -2.8 | 3.1 | -2.2 |
| 愛媛 | 13,085 | 2,386 | 671 | 3,057 | 1,534 | 523 | 2,057 | 64.3 | 77.9 | 67.3 | 66.6 | 79.2 | 69.2 | -2.3 | -1.3 | -1.9 |
| 高知 | 6,876 | 783 | 649 | 1,432 | 314 | 498 | 812 | 40.1 | 76.7 | 56.7 | 45.5 | 72.7 | 58.4 | -5.4 | 4.0 | -1.7 |
| 福岡 | 42,415 | 6,712 | 1,647 | 8,359 | 3,566 | 1,377 | 4,943 | 53.1 | 83.6 | 59.1 | 52.2 | 83.2 | 58.0 | 0.9 | 0.4 | 1.1 |
| 佐賀 | 9,060 | 1,712 | 1,360 | 3,072 | 1,155 | 1,105 | 2,260 | 67.5 | 81.3 | 73.6 | 66.6 | 82.1 | 73.0 | 0.9 | -0.8 | 0.6 |
| 長崎 | 14,501 | 2,407 | 2,154 | 4,561 | 1,322 | 1,682 | 3,004 | 54.9 | 78.1 | 65.9 | 50.7 | 77.8 | 63.2 | 4.2 | 0.3 | 2.7 |
| 熊本 | 16,955 | 3,069 | 2,145 | 5,214 | 1,375 | 1,671 | 3,046 | 44.8 | 77.9 | 58.4 | 49.8 | 76.0 | 59.5 | -5.0 | 1.9 | -1.1 |
| 大分 | 11,016 | 2,389 | 757 | 3,146 | 1,591 | 589 | 2,180 | 66.6 | 77.8 | 69.3 | 65.9 | 80.0 | 69.3 | 0.7 | -2.2 | 0.0 |
| 宮崎 | 11,133 | 1,939 | 1,603 | 3,542 | 1,028 | 1,234 | 2,262 | 53.0 | 77.0 | 63.9 | 51.9 | 77.5 | 62.6 | 1.1 | -0.5 | 1.3 |
| 鹿児島 | 17,356 | 2,778 | 2,733 | 5,511 | 1,340 | 2,220 | 3,560 | 48.2 | 81.2 | 64.6 | 52.0 | 80.3 | 65.1 | -3.8 | 0.9 | -0.5 |
| 沖縄 | 15,092 | 1,927 | 1,150 | 3,077 | 275 | 512 | 787 | 14.3 | 44.5 | 25.6 | 13.6 | 44.5 | 24.0 | 0.7 | 0.0 | 1.6 |
| 計 | 1,070,588 | 166,722 | 40,941 | 207,663 | 105,972 | 32,840 | 138,812 | 63.6 | 80.2 | 66.8 | 64.4 | 80.1 | 67.4 | -0.8 | 0.1 | -0.6 |

平成21年3月高等学校卒業者の都道府県別の就職内定状況(平成20年10月31日現在)

(男子)

| | 卒業予定者数 (人) | 就職希望者数(人) | | | 就職内定者数(人) | | | H20.10.31現在就職内定率(A)(%) | | | 前年同期就職内定率(B)(%) | | | 前年同期比増減(A-B)(ポイント) | | |
|-----|---------------|-----------|--------|---------|-----------|--------|--------|------------------------|-------|------|-----------------|------|------|--------------------|-------|------|
| | | 県内 | 県外 | 計 | 県内 | 県外 | 計 | 県内 | 県外 | 計 | 県内 | 県外 | 計 | 県内 | 県外 | 計 |
| 北海道 | 24,145 | 5,069 | 1,055 | 6,124 | 1,876 | 836 | 2,712 | 37.0 | 79.2 | 44.3 | 40.5 | 82.3 | 46.1 | -3.5 | -3.1 | -1.8 |
| 青森 | 7,024 | 1,249 | 1,328 | 2,577 | 627 | 1,046 | 1,673 | 50.2 | 78.8 | 64.9 | 46.0 | 73.3 | 59.8 | 4.2 | 5.5 | 5.1 |
| 岩手 | 6,756 | 1,353 | 1,037 | 2,390 | 819 | 856 | 1,675 | 60.5 | 82.5 | 70.1 | 61.7 | 82.9 | 70.3 | -1.2 | -0.4 | -0.2 |
| 宮城 | 10,793 | 2,482 | 628 | 3,110 | 1,392 | 534 | 1,926 | 56.1 | 85.0 | 61.9 | 53.3 | 80.9 | 57.4 | 2.8 | 4.1 | 4.5 |
| 秋田 | 5,136 | 1,033 | 893 | 1,926 | 634 | 708 | 1,342 | 61.4 | 79.3 | 69.7 | 58.6 | 80.4 | 67.1 | 2.8 | -1.1 | 2.6 |
| 山形 | 5,830 | 1,467 | 534 | 2,001 | 897 | 414 | 1,311 | 61.1 | 77.5 | 65.5 | 63.3 | 76.2 | 66.8 | -2.2 | 1.3 | -1.3 |
| 福島 | 10,456 | 2,841 | 929 | 3,770 | 1,927 | 767 | 2,694 | 67.8 | 82.6 | 71.5 | 68.1 | 83.2 | 71.2 | -0.3 | -0.6 | 0.3 |
| 茨城 | 13,524 | 2,836 | 343 | 3,179 | 2,033 | 276 | 2,309 | 71.7 | 80.5 | 72.6 | 71.0 | 88.0 | 72.9 | 0.7 | -7.5 | -0.3 |
| 栃木 | 9,755 | 2,168 | 461 | 2,629 | 1,650 | 384 | 2,034 | 76.1 | 83.3 | 77.4 | 78.7 | 88.0 | 80.2 | -2.6 | -4.7 | -2.8 |
| 群馬 | 8,802 | 1,686 | 203 | 1,889 | 1,338 | 176 | 1,514 | 79.4 | 86.7 | 80.1 | 81.8 | 90.1 | 82.8 | -2.4 | -3.4 | -2.7 |
| 埼玉 | 27,919 | 3,269 | 893 | 4,162 | 1,905 | 908 | 2,813 | 58.3 | 101.7 | 67.6 | 66.6 | 88.9 | 72.1 | -8.3 | 12.8 | -4.5 |
| 千葉 | 23,426 | 2,844 | 674 | 3,518 | 1,910 | 570 | 2,480 | 67.2 | 84.6 | 70.5 | 68.4 | 81.0 | 70.8 | -1.2 | 3.6 | -0.3 |
| 東京 | 47,435 | 3,770 | 368 | 4,138 | 2,123 | 301 | 2,424 | 56.3 | 81.8 | 58.6 | 65.0 | 82.9 | 66.8 | -8.7 | -1.1 | -8.2 |
| 神奈川 | 30,355 | 2,631 | 405 | 3,036 | 1,653 | 408 | 2,061 | 62.8 | 100.7 | 67.9 | 64.5 | 99.8 | 69.1 | -1.7 | 0.9 | -1.2 |
| 新潟 | 11,154 | 2,249 | 207 | 2,456 | 1,509 | 155 | 1,664 | 67.1 | 74.9 | 67.8 | 71.0 | 71.7 | 71.1 | -3.9 | 3.2 | -3.3 |
| 富山 | 4,572 | 1,154 | 95 | 1,249 | 946 | 81 | 1,027 | 82.0 | 85.3 | 82.2 | 87.1 | 90.6 | 87.4 | -5.1 | -5.3 | -5.2 |
| 石川 | 5,105 | 1,177 | 153 | 1,330 | 905 | 138 | 1,043 | 76.9 | 90.2 | 78.4 | 75.3 | 73.8 | 75.1 | 1.6 | 16.4 | 3.3 |
| 福井 | 3,853 | 814 | 137 | 951 | 644 | 111 | 755 | 79.1 | 81.0 | 79.4 | 77.8 | 92.6 | 79.9 | 1.3 | -11.6 | -0.5 |
| 山梨 | 4,552 | 705 | 87 | 792 | 472 | 65 | 537 | 67.0 | 74.7 | 67.8 | 63.8 | 75.3 | 65.1 | 3.2 | -0.6 | 2.7 |
| 長野 | 9,814 | 1,695 | 195 | 1,890 | 1,241 | 161 | 1,402 | 73.2 | 82.6 | 74.2 | 76.1 | 74.0 | 75.8 | -2.9 | 8.6 | -1.6 |
| 岐阜 | 9,490 | 1,823 | 719 | 2,542 | 1,506 | 699 | 2,205 | 82.6 | 97.2 | 86.7 | 82.8 | 96.4 | 86.6 | -0.2 | 0.8 | 0.1 |
| 静岡 | 16,794 | 3,951 | 312 | 4,263 | 3,183 | 280 | 3,463 | 80.6 | 89.7 | 81.2 | 81.2 | 87.1 | 81.7 | -0.6 | 2.6 | -0.5 |
| 愛知 | 29,749 | 6,384 | 228 | 6,612 | 5,627 | 206 | 5,833 | 88.1 | 90.4 | 88.2 | 87.9 | 93.0 | 88.0 | 0.2 | -2.6 | 0.2 |
| 三重 | 8,325 | 2,174 | 481 | 2,655 | 1,864 | 445 | 2,309 | 85.7 | 92.5 | 87.0 | 85.2 | 90.3 | 86.1 | 0.5 | 2.2 | 0.9 |
| 滋賀 | 6,367 | 1,128 | 96 | 1,224 | 910 | 92 | 1,002 | 80.7 | 95.8 | 81.9 | 85.2 | 85.0 | 85.2 | -4.5 | 10.8 | -3.3 |
| 京都 | 11,172 | 1,079 | 235 | 1,314 | 729 | 188 | 917 | 67.6 | 80.0 | 69.8 | 70.4 | 83.1 | 72.8 | -2.8 | -3.1 | -3.0 |
| 大阪 | 33,946 | 4,755 | 353 | 5,108 | 3,452 | 315 | 3,767 | 72.6 | 89.2 | 73.7 | 71.5 | 85.4 | 72.5 | 1.1 | 3.8 | 1.2 |
| 兵庫 | 22,603 | 3,564 | 587 | 4,151 | 2,848 | 533 | 3,381 | 79.9 | 90.8 | 81.5 | 78.8 | 99.0 | 81.6 | 1.1 | -8.2 | -0.1 |
| 奈良 | 6,264 | 561 | 293 | 854 | 398 | 254 | 652 | 70.9 | 86.7 | 76.3 | 70.6 | 90.2 | 77.4 | 0.3 | -3.5 | -1.1 |
| 和歌山 | 4,947 | 766 | 492 | 1,258 | 453 | 380 | 833 | 59.1 | 77.2 | 66.2 | 60.2 | 78.6 | 66.5 | -1.1 | -1.4 | -0.3 |
| 鳥取 | 2,932 | 591 | 267 | 858 | 402 | 207 | 609 | 68.0 | 77.5 | 71.0 | 65.9 | 85.9 | 70.7 | 2.1 | -8.4 | 0.3 |
| 島根 | 3,559 | 608 | 400 | 1,008 | 460 | 334 | 794 | 75.7 | 83.5 | 78.8 | 77.3 | 86.0 | 80.8 | -1.6 | -2.5 | -2.0 |
| 岡山 | 8,836 | 2,190 | 419 | 2,609 | 1,805 | 399 | 2,204 | 82.4 | 95.2 | 84.5 | 82.6 | 85.1 | 83.0 | -0.2 | 10.1 | 1.5 |
| 広島 | 11,975 | 2,017 | 228 | 2,245 | 1,479 | 177 | 1,656 | 73.3 | 77.6 | 73.8 | 74.9 | 88.0 | 76.1 | -1.6 | -10.4 | -2.3 |
| 山口 | 6,040 | 1,740 | 549 | 2,289 | 1,433 | 515 | 1,948 | 82.4 | 93.8 | 85.1 | 84.5 | 90.2 | 85.8 | -2.1 | 3.6 | -0.7 |
| 徳島 | 3,564 | 662 | 325 | 987 | 499 | 283 | 782 | 75.4 | 87.1 | 79.2 | 68.7 | 88.9 | 75.3 | 6.7 | -1.8 | 3.9 |
| 香川 | 4,294 | 829 | 100 | 929 | 614 | 74 | 688 | 74.1 | 74.0 | 74.1 | 76.7 | 75.7 | 76.6 | -2.6 | -1.7 | -2.5 |
| 愛媛 | 6,662 | 1,292 | 507 | 1,799 | 874 | 400 | 1,274 | 67.6 | 78.9 | 70.8 | 70.6 | 80.9 | 73.5 | -3.0 | -2.0 | -2.7 |
| 高知 | 3,369 | 454 | 452 | 906 | 193 | 370 | 563 | 42.5 | 81.9 | 62.1 | 51.0 | 75.3 | 63.8 | -8.5 | 6.6 | -1.7 |
| 福岡 | 21,279 | 3,595 | 1,358 | 4,953 | 2,301 | 1,173 | 3,474 | 64.0 | 86.4 | 70.1 | 60.4 | 86.9 | 67.3 | 3.6 | -0.5 | 2.8 |
| 佐賀 | 4,656 | 853 | 992 | 1,845 | 640 | 852 | 1,492 | 75.0 | 85.9 | 80.9 | 71.1 | 85.7 | 78.1 | 3.9 | 0.2 | 2.8 |
| 長崎 | 7,263 | 1,179 | 1,453 | 2,632 | 744 | 1,200 | 1,944 | 63.1 | 82.6 | 73.9 | 57.5 | 81.8 | 70.9 | 5.6 | 0.8 | 3.0 |
| 熊本 | 8,623 | 1,566 | 1,555 | 3,121 | 722 | 1,238 | 1,960 | 46.1 | 79.6 | 62.8 | 51.3 | 77.0 | 62.8 | -5.2 | 2.6 | 0.0 |
| 大分 | 5,677 | 1,342 | 542 | 1,884 | 953 | 462 | 1,415 | 71.0 | 85.2 | 75.1 | 71.7 | 87.2 | 76.1 | -0.7 | -2.0 | -1.0 |
| 宮崎 | 5,641 | 972 | 1,131 | 2,103 | 574 | 922 | 1,496 | 59.1 | 81.5 | 71.1 | 58.3 | 81.8 | 70.4 | 0.8 | -0.3 | 0.7 |
| 鹿児島 | 8,706 | 1,197 | 1,914 | 3,111 | 629 | 1,643 | 2,272 | 52.5 | 85.8 | 73.0 | 54.2 | 83.9 | 71.6 | -1.7 | 1.9 | 1.4 |
| 沖縄 | 7,509 | 959 | 684 | 1,643 | 119 | 343 | 462 | 12.4 | 50.1 | 28.1 | 15.7 | 44.8 | 26.9 | -3.3 | 6.3 | 1.3 |
| 計 | 540,648 | 90,723 | 27,297 | 118,020 | 61,912 | 22,879 | 84,791 | 68.2 | 83.8 | 71.8 | 69.1 | 83.0 | 72.2 | -0.9 | 0.8 | -0.4 |

平成21年3月高等学校卒業者の都道府県別の就職内定状況(平成20年10月31日現在)

(女子)

| | 卒業予定者数 (人) | 就職希望者数(人) | | | 就職内定者数(人) | | | H20.10.31現在就職内定率(A)(%) | | | 前年同期就職内定率(B)(%) | | | 前年同期比増減(A-B)(ポイント) | | |
|-----|---------------|-----------|--------|--------|-----------|-------|--------|------------------------|------|------|-----------------|------|------|--------------------|-------|------|
| | | 県内 | 県外 | 計 | 県内 | 県外 | 計 | 県内 | 県外 | 計 | 県内 | 県外 | 計 | 県内 | 県外 | 計 |
| 北海道 | 23,313 | 5,408 | 258 | 5,666 | 1,719 | 144 | 1,863 | 31.8 | 55.8 | 32.9 | 31.7 | 54.7 | 32.7 | 0.1 | 1.1 | 0.2 |
| 青森 | 6,728 | 1,128 | 918 | 2,046 | 395 | 667 | 1,062 | 35.0 | 72.7 | 51.9 | 33.2 | 73.4 | 49.8 | 1.8 | -0.7 | 2.1 |
| 岩手 | 6,595 | 1,201 | 646 | 1,847 | 640 | 497 | 1,137 | 53.3 | 76.9 | 61.6 | 55.0 | 79.2 | 62.6 | -1.7 | -2.3 | -1.0 |
| 宮城 | 10,564 | 2,487 | 283 | 2,770 | 1,008 | 196 | 1,204 | 40.5 | 69.3 | 43.5 | 43.3 | 72.9 | 46.2 | -2.8 | -3.6 | -2.7 |
| 秋田 | 4,949 | 818 | 564 | 1,382 | 491 | 447 | 938 | 60.0 | 79.3 | 67.9 | 54.7 | 81.7 | 64.2 | 5.3 | -2.4 | 3.7 |
| 山形 | 5,832 | 1,009 | 320 | 1,329 | 606 | 235 | 841 | 60.1 | 73.4 | 63.3 | 61.6 | 77.9 | 64.9 | -1.5 | -4.5 | -1.6 |
| 福島 | 9,874 | 2,097 | 490 | 2,587 | 1,262 | 320 | 1,582 | 60.2 | 65.3 | 61.2 | 57.1 | 78.9 | 60.5 | 3.1 | -13.6 | 0.7 |
| 茨城 | 12,908 | 2,225 | 256 | 2,481 | 1,137 | 182 | 1,319 | 51.1 | 71.1 | 53.2 | 53.2 | 70.8 | 55.2 | -2.1 | 0.3 | -2.0 |
| 栃木 | 9,005 | 1,662 | 210 | 1,872 | 1,119 | 164 | 1,283 | 67.3 | 78.1 | 68.5 | 69.2 | 84.2 | 70.7 | -1.9 | -6.1 | -2.2 |
| 群馬 | 8,355 | 1,237 | 109 | 1,346 | 870 | 90 | 960 | 70.3 | 82.6 | 71.3 | 71.0 | 82.9 | 72.1 | -0.7 | -0.3 | -0.8 |
| 埼玉 | 25,553 | 2,741 | 1,046 | 3,787 | 1,542 | 905 | 2,447 | 56.3 | 86.5 | 64.6 | 62.4 | 81.7 | 68.2 | -6.1 | 4.8 | -3.6 |
| 千葉 | 22,564 | 2,637 | 633 | 3,270 | 1,461 | 507 | 1,968 | 55.4 | 80.1 | 60.2 | 57.7 | 76.5 | 62.1 | -2.3 | 3.6 | -1.9 |
| 東京 | 48,850 | 2,793 | 122 | 2,915 | 1,641 | 58 | 1,699 | 58.8 | 47.5 | 58.3 | 60.6 | 64.4 | 60.7 | -1.8 | -16.9 | -2.4 |
| 神奈川 | 29,880 | 2,222 | 505 | 2,727 | 1,219 | 445 | 1,664 | 54.9 | 88.1 | 61.0 | 55.6 | 86.1 | 61.4 | -0.7 | 2.0 | -0.4 |
| 新潟 | 10,802 | 1,765 | 166 | 1,931 | 1,152 | 113 | 1,265 | 65.3 | 68.1 | 65.5 | 63.9 | 74.4 | 64.8 | 1.4 | -6.3 | 0.7 |
| 富山 | 4,452 | 626 | 20 | 646 | 510 | 15 | 525 | 81.5 | 75.0 | 81.3 | 75.2 | 65.4 | 74.8 | 6.3 | 9.6 | 5.5 |
| 石川 | 5,196 | 992 | 38 | 1,030 | 703 | 28 | 731 | 70.9 | 73.7 | 71.0 | 74.6 | 68.3 | 74.4 | -3.7 | 5.4 | -3.4 |
| 福井 | 3,917 | 768 | 69 | 837 | 587 | 46 | 633 | 76.4 | 66.7 | 75.6 | 76.9 | 59.6 | 75.7 | -0.5 | 7.1 | 0.1 |
| 山梨 | 4,137 | 595 | 40 | 635 | 356 | 21 | 377 | 59.8 | 52.5 | 59.4 | 58.2 | 51.2 | 57.8 | 1.6 | 1.3 | 1.6 |
| 長野 | 9,592 | 1,209 | 74 | 1,283 | 840 | 47 | 887 | 69.5 | 63.5 | 69.1 | 67.9 | 63.6 | 67.6 | 1.6 | -0.1 | 1.5 |
| 岐阜 | 9,179 | 1,666 | 320 | 1,986 | 1,312 | 280 | 1,592 | 78.8 | 87.5 | 80.2 | 79.2 | 83.3 | 79.9 | -0.4 | 4.2 | 0.3 |
| 静岡 | 16,120 | 3,393 | 133 | 3,526 | 2,477 | 103 | 2,580 | 73.0 | 77.4 | 73.2 | 73.5 | 91.0 | 74.3 | -0.5 | -13.6 | -1.1 |
| 愛知 | 29,587 | 4,960 | 101 | 5,061 | 4,068 | 84 | 4,152 | 82.0 | 83.2 | 82.0 | 82.0 | 79.3 | 81.9 | 0.0 | 3.9 | 0.1 |
| 三重 | 8,121 | 1,752 | 194 | 1,946 | 1,354 | 174 | 1,528 | 77.3 | 89.7 | 78.5 | 77.1 | 84.3 | 77.9 | 0.2 | 5.4 | 0.6 |
| 滋賀 | 6,089 | 875 | 90 | 965 | 628 | 80 | 708 | 71.8 | 88.9 | 73.4 | 75.1 | 69.5 | 74.5 | -3.3 | 19.4 | -1.1 |
| 京都 | 11,365 | 821 | 137 | 958 | 531 | 87 | 618 | 64.7 | 63.5 | 64.5 | 67.7 | 70.5 | 68.0 | -3.0 | -7.0 | -3.5 |
| 大阪 | 33,413 | 4,121 | 81 | 4,202 | 2,406 | 57 | 2,463 | 58.4 | 70.4 | 58.6 | 60.0 | 79.2 | 60.3 | -1.6 | -8.8 | -1.7 |
| 兵庫 | 23,173 | 2,670 | 322 | 2,992 | 1,803 | 276 | 2,079 | 67.5 | 85.7 | 69.5 | 67.6 | 85.9 | 69.7 | -0.1 | -0.2 | -0.2 |
| 奈良 | 6,071 | 444 | 176 | 620 | 274 | 123 | 397 | 61.7 | 69.9 | 64.0 | 60.3 | 75.4 | 64.8 | 1.4 | -5.5 | -0.8 |
| 和歌山 | 4,910 | 838 | 209 | 1,047 | 422 | 123 | 545 | 50.4 | 58.9 | 52.1 | 52.3 | 74.6 | 56.8 | -1.9 | -15.7 | -4.7 |
| 鳥取 | 2,854 | 501 | 120 | 621 | 291 | 85 | 376 | 58.1 | 70.8 | 60.5 | 57.8 | 69.6 | 59.8 | 0.3 | 1.2 | 0.7 |
| 島根 | 3,357 | 427 | 200 | 627 | 263 | 164 | 427 | 61.6 | 82.0 | 68.1 | 64.9 | 76.5 | 68.7 | -3.3 | 5.5 | -0.6 |
| 岡山 | 8,829 | 1,457 | 120 | 1,577 | 979 | 97 | 1,076 | 67.2 | 80.8 | 68.2 | 62.9 | 78.6 | 64.1 | 4.3 | 2.2 | 4.1 |
| 広島 | 12,039 | 1,413 | 69 | 1,482 | 857 | 50 | 907 | 60.7 | 72.5 | 61.2 | 61.2 | 77.2 | 61.8 | -0.5 | -4.7 | -0.6 |
| 山口 | 5,857 | 1,292 | 161 | 1,453 | 740 | 111 | 851 | 57.3 | 68.9 | 58.6 | 63.9 | 73.8 | 65.0 | -6.6 | -4.9 | -6.4 |
| 徳島 | 3,499 | 461 | 135 | 596 | 267 | 114 | 381 | 57.9 | 84.4 | 63.9 | 60.4 | 80.7 | 64.3 | -2.5 | 3.7 | -0.4 |
| 香川 | 4,307 | 595 | 28 | 623 | 379 | 18 | 397 | 63.7 | 64.3 | 63.7 | 66.1 | 51.2 | 65.1 | -2.4 | 13.1 | -1.4 |
| 愛媛 | 6,423 | 1,094 | 164 | 1,258 | 660 | 123 | 783 | 60.3 | 75.0 | 62.2 | 62.0 | 72.9 | 63.1 | -1.7 | 2.1 | -0.9 |
| 高知 | 3,507 | 329 | 197 | 526 | 121 | 128 | 249 | 36.8 | 65.0 | 47.3 | 37.8 | 66.2 | 48.7 | -1.0 | -1.2 | -1.4 |
| 福岡 | 21,136 | 3,117 | 289 | 3,406 | 1,265 | 204 | 1,469 | 40.6 | 70.6 | 43.1 | 43.2 | 67.7 | 45.3 | -2.6 | 2.9 | -2.2 |
| 佐賀 | 4,404 | 859 | 368 | 1,227 | 515 | 253 | 768 | 60.0 | 68.8 | 62.6 | 61.7 | 74.1 | 65.5 | -1.7 | -5.3 | -2.9 |
| 長崎 | 7,238 | 1,228 | 701 | 1,929 | 578 | 482 | 1,060 | 47.1 | 68.8 | 55.0 | 44.9 | 69.6 | 53.4 | 2.2 | -0.8 | 1.6 |
| 熊本 | 8,332 | 1,503 | 590 | 2,093 | 653 | 433 | 1,086 | 43.4 | 73.4 | 51.9 | 48.2 | 73.1 | 54.3 | -4.8 | 0.3 | -2.4 |
| 大分 | 5,339 | 1,047 | 215 | 1,262 | 638 | 127 | 765 | 60.9 | 59.1 | 60.6 | 58.4 | 61.7 | 59.0 | 2.5 | -2.6 | 1.6 |
| 宮崎 | 5,492 | 967 | 472 | 1,439 | 454 | 312 | 766 | 46.9 | 66.1 | 53.2 | 46.4 | 67.9 | 52.7 | 0.5 | -1.8 | 0.5 |
| 鹿児島 | 8,650 | 1,581 | 819 | 2,400 | 711 | 577 | 1,288 | 45.0 | 70.5 | 53.7 | 50.3 | 71.0 | 56.6 | -5.3 | -0.5 | -2.9 |
| 沖縄 | 7,583 | 968 | 466 | 1,434 | 156 | 169 | 325 | 16.1 | 36.3 | 22.7 | 11.6 | 44.1 | 20.6 | 4.5 | -7.8 | 2.1 |
| 計 | 529,940 | 75,999 | 13,644 | 89,643 | 44,060 | 9,961 | 54,021 | 58.0 | 73.0 | 60.3 | 58.7 | 74.4 | 61.0 | -0.7 | -1.4 | -0.7 |

平成21年3月高等学校卒業予定者の就職内定状況

(男子+女子)

平成20年10月31日現在

| 学科名 | 設置者 | 卒業予定者数 (A) (人) | 就職希望者数 (B) (人) | 就職希望率 (B/A) (%) | 就職内定者数 (C) (人) | 就職内定率 (D=C/B) (%) | 未内定者数 (B-C) (人) | 前年同期 就職内定率 (E) (%) | 前年同期比 増減 (D-E) (ポイント) | |
|--------------|-----|--------------------------|----------------------|-----------------------|----------------------|-------------------------|-----------------------|--------------------------|-----------------------------|-------|
| 普通 | 国立 | 2,635 | 4 | 0.2 | 0 | 0.0 | 4 | 40.0 | -40.0 | |
| | 公立 | 501,461 | 56,161 | 11.2 | 30,940 | 55.1 | 25,221 | 55.6 | -0.5 | |
| | 私立 | 274,683 | 20,958 | 7.6 | 11,626 | 55.5 | 9,332 | 59.1 | -3.6 | |
| | 計 | 778,779 | 77,123 | 9.9 | 42,566 | 55.2 | 34,557 | 56.6 | -1.4 | |
| 専門 学 科 | 農業 | 国立 | 0 | 0 | — | 0 | — | 0 | — | |
| | | 公立 | 27,635 | 15,480 | 56.0 | 10,302 | 66.6 | 5,178 | 67.3 | -0.7 |
| | | 私立 | 88 | 22 | 25.0 | 11 | 50.0 | 11 | 41.4 | 8.6 |
| | | 計 | 27,723 | 15,502 | 55.9 | 10,313 | 66.5 | 5,189 | 67.2 | -0.7 |
| | 工業 | 国立 | 192 | 2 | 1.0 | 1 | 50.0 | 1 | 100.0 | -50.0 |
| | | 公立 | 73,681 | 48,543 | 65.9 | 41,341 | 85.2 | 7,202 | 84.9 | 0.3 |
| | | 私立 | 11,601 | 6,258 | 53.9 | 4,741 | 75.8 | 1,517 | 76.4 | -0.6 |
| | | 計 | 85,474 | 54,803 | 64.1 | 46,083 | 84.1 | 8,720 | 83.9 | 0.2 |
| | 商業 | 国立 | 0 | 0 | — | 0 | — | 0 | — | — |
| | | 公立 | 63,789 | 28,640 | 44.9 | 20,189 | 70.5 | 8,451 | 70.9 | -0.4 |
| | | 私立 | 10,993 | 4,931 | 44.9 | 2,866 | 58.1 | 2,065 | 62.0 | -3.9 |
| | | 計 | 74,782 | 33,571 | 44.9 | 23,055 | 68.7 | 10,516 | 69.6 | -0.9 |
| | 水産 | 国立 | 0 | 0 | — | 0 | — | 0 | — | — |
| | | 公立 | 3,012 | 1,885 | 62.6 | 1,310 | 69.5 | 575 | 67.0 | 2.5 |
| | | 私立 | 0 | 0 | — | 0 | — | 0 | — | — |
| | | 計 | 3,012 | 1,885 | 62.6 | 1,310 | 69.5 | 575 | 67.0 | 2.5 |
| | 家庭 | 国立 | 0 | 0 | — | 0 | — | 0 | — | — |
| | | 公立 | 9,290 | 3,582 | 38.6 | 2,373 | 66.2 | 1,209 | 64.8 | 1.4 |
| | | 私立 | 5,287 | 2,604 | 49.3 | 1,354 | 52.0 | 1,250 | 53.9 | -1.9 |
| | | 計 | 14,577 | 6,186 | 42.4 | 3,727 | 60.2 | 2,459 | 60.5 | -0.3 |
| | 看護 | 国立 | 0 | 0 | — | 0 | — | 0 | — | — |
| | | 公立 | 1,164 | 56 | 4.8 | 31 | 55.4 | 25 | 73.7 | -18.3 |
| | | 私立 | 2,459 | 195 | 7.9 | 29 | 14.9 | 166 | 15.9 | -1.0 |
| | | 計 | 3,623 | 251 | 6.9 | 60 | 23.9 | 191 | 25.1 | -1.2 |
| 情報 | 国立 | 0 | 0 | — | 0 | — | 0 | — | — | |
| | 公立 | 723 | 211 | 29.2 | 153 | 72.5 | 58 | 78.6 | -6.1 | |
| | 私立 | 673 | 303 | 45.0 | 196 | 64.7 | 107 | 59.4 | 5.3 | |
| | 計 | 1,396 | 514 | 36.8 | 349 | 67.9 | 165 | 67.7 | 0.2 | |
| 福祉 | 国立 | 0 | 0 | — | 0 | — | 0 | — | — | |
| | 公立 | 1,824 | 823 | 45.1 | 574 | 69.7 | 249 | 64.2 | 5.5 | |
| | 私立 | 1,667 | 891 | 53.4 | 428 | 48.0 | 463 | 43.2 | 4.8 | |
| | 計 | 3,491 | 1,714 | 49.1 | 1,002 | 58.5 | 712 | 52.6 | 5.9 | |
| その他 | 国立 | 39 | 0 | 0.0 | 0 | — | 0 | — | — | |
| | 公立 | 23,270 | 1,432 | 6.2 | 819 | 57.2 | 613 | 56.7 | 0.5 | |
| | 私立 | 8,629 | 631 | 7.3 | 365 | 57.8 | 266 | 52.6 | 5.2 | |
| | 計 | 31,938 | 2,063 | 6.5 | 1,184 | 57.4 | 879 | 55.4 | 2.0 | |
| 総合 学 科 | 国立 | 283 | 24 | 8.5 | 16 | 66.7 | 8 | 41.2 | 25.5 | |
| | 公立 | 42,488 | 12,744 | 30.0 | 8,361 | 65.6 | 4,383 | 65.4 | 0.2 | |
| | 私立 | 3,022 | 1,283 | 42.5 | 786 | 61.3 | 497 | 61.0 | 0.3 | |
| | 計 | 45,793 | 14,051 | 30.7 | 9,163 | 65.2 | 4,888 | 64.9 | 0.3 | |
| 計 | 国立 | 3,149 (3,202) | 30 (33) | 1.0 (1.0) | 17 (14) | 56.7 (42.4) | 13 (19) | 42.4 | 14.3 | |
| | 公立 | 748,337 (765,936) | 169,557 (174,324) | 22.7 (22.8) | 116,393 (119,786) | 68.6 (68.7) | 53,164 (54,538) | 68.7 | -0.1 | |
| | 私立 | 319,102 (324,834) | 38,076 (39,345) | 11.9 (12.1) | 22,402 (24,154) | 58.8 (61.4) | 15,674 (15,191) | 61.4 | -2.6 | |
| | 計 | 1,070,588 (1,093,972) | 207,663 (213,702) | 19.4 (19.5) | 138,812 (143,954) | 66.8 (67.4) | 68,851 (69,748) | 67.4 | -0.6 | |

注 () 内は、前年同期の状況である。

平成 2 1 年 3 月 高 等 学 校 卒 業 予 定 者 の 就 職 内 定 状 況

(男子)

平成 2 0 年 1 0 月 3 1 日 現 在

| 学科名 | 設置者 | 卒業予定者数 (A) (人) | 就職希望者数 (B) (人) | 就職希望率 (B/A) (%) | 就職内定者数 (C) (人) | 就職内定率 (D=C/B) (%) | 未内定者数 (B-C) (人) | 前年同期 就職内定率 (E) (%) | 前年同期比 増減 (D-E) (ポイント) | |
|--------------|-----|----------------------|----------------------|-----------------------|----------------------|-------------------------|-----------------------|--------------------------|-----------------------------|-------|
| 普通 | 国立 | 1,299 | 3 | 0.2 | 0 | 0.0 | 3 | 25.0 | -25.0 | |
| | 公立 | 241,170 | 26,772 | 11.1 | 15,076 | 56.3 | 11,696 | 56.3 | 0.0 | |
| | 私立 | 141,180 | 11,236 | 8.0 | 6,635 | 59.1 | 4,601 | 63.2 | -4.1 | |
| | 計 | 383,649 | 38,011 | 9.9 | 21,711 | 57.1 | 16,300 | 58.3 | -1.2 | |
| 専門 学 科 | 農 業 | 国立 | 0 | 0 | — | 0 | — | 0 | — | — |
| | | 公立 | 15,144 | 8,897 | 58.7 | 5,975 | 67.2 | 2,922 | 68.6 | -1.4 |
| | | 私立 | 70 | 20 | 28.6 | 10 | 50.0 | 10 | 44.0 | 6.0 |
| | | 計 | 15,214 | 8,917 | 58.6 | 5,985 | 67.1 | 2,932 | 68.5 | -1.4 |
| | 工 業 | 国立 | 165 | 2 | 1.2 | 1 | 50.0 | 1 | 100.0 | -50.0 |
| | | 公立 | 66,164 | 44,731 | 67.6 | 38,628 | 86.4 | 6,103 | 86.0 | 0.4 |
| | | 私立 | 11,046 | 6,047 | 54.7 | 4,628 | 76.5 | 1,419 | 77.4 | -0.9 |
| | | 計 | 77,375 | 50,780 | 65.6 | 43,257 | 85.2 | 7,523 | 84.9 | 0.3 |
| | 商 業 | 国立 | 0 | 0 | — | 0 | — | 0 | — | — |
| | | 公立 | 20,926 | 8,258 | 39.5 | 5,846 | 70.8 | 2,412 | 70.9 | -0.1 |
| | | 私立 | 4,606 | 1,779 | 38.6 | 1,125 | 63.2 | 654 | 67.4 | -4.2 |
| | | 計 | 25,532 | 10,037 | 39.3 | 6,971 | 69.5 | 3,066 | 70.3 | -0.8 |
| | 水 産 | 国立 | 0 | 0 | — | 0 | — | 0 | — | — |
| | | 公立 | 2,273 | 1,423 | 62.6 | 1,024 | 72.0 | 399 | 70.2 | 1.8 |
| | | 私立 | 0 | 0 | — | 0 | — | 0 | — | — |
| | | 計 | 2,273 | 1,423 | 62.6 | 1,024 | 72.0 | 399 | 70.2 | 1.8 |
| | 家 庭 | 国立 | 0 | 0 | — | 0 | — | 0 | — | — |
| | | 公立 | 514 | 297 | 57.8 | 217 | 73.1 | 80 | 65.6 | 7.5 |
| | | 私立 | 1,263 | 776 | 61.4 | 425 | 54.8 | 351 | 59.0 | -4.2 |
| | | 計 | 1,777 | 1,073 | 60.4 | 642 | 59.8 | 431 | 61.1 | -1.3 |
| | 看 護 | 国立 | 0 | 0 | — | 0 | — | 0 | — | — |
| | | 公立 | 56 | 3 | 5.4 | 2 | 66.7 | 1 | 50.0 | 16.7 |
| | | 私立 | 136 | 12 | 8.8 | 1 | 8.3 | 11 | 18.2 | -9.9 |
| | | 計 | 192 | 15 | 7.8 | 3 | 20.0 | 12 | 23.1 | -3.1 |
| 情 報 | 国立 | 0 | 0 | — | 0 | — | 0 | — | — | |
| | 公立 | 450 | 117 | 26.0 | 83 | 70.9 | 34 | 82.6 | -11.7 | |
| | 私立 | 401 | 172 | 42.9 | 113 | 65.7 | 59 | 61.5 | 4.2 | |
| | 計 | 851 | 289 | 34.0 | 196 | 67.8 | 93 | 70.9 | -3.1 | |
| 福 祉 | 国立 | 0 | 0 | — | 0 | — | 0 | — | — | |
| | 公立 | 246 | 108 | 43.9 | 65 | 60.2 | 43 | 70.4 | -10.2 | |
| | 私立 | 290 | 143 | 49.3 | 61 | 42.7 | 82 | 37.5 | 5.2 | |
| | 計 | 536 | 251 | 46.8 | 126 | 50.2 | 125 | 48.3 | 1.9 | |
| その他 | 国立 | 18 | 0 | 0.0 | 0 | — | 0 | — | — | |
| | 公立 | 10,233 | 685 | 6.7 | 405 | 59.1 | 280 | 55.9 | 3.2 | |
| | 私立 | 3,603 | 267 | 7.4 | 172 | 64.4 | 95 | 56.2 | 8.2 | |
| | 計 | 13,854 | 952 | 6.9 | 577 | 60.6 | 375 | 56.0 | 4.6 | |
| 総合学科 | 国立 | 104 | 8 | 7.7 | 5 | 62.5 | 3 | 0.0 | 62.5 | |
| | 公立 | 17,560 | 5,492 | 31.3 | 3,767 | 68.6 | 1,725 | 68.2 | 0.4 | |
| | 私立 | 1,731 | 772 | 44.6 | 527 | 68.3 | 245 | 68.7 | -0.4 | |
| | 計 | 19,395 | 6,272 | 32.3 | 4,299 | 68.5 | 1,973 | 68.2 | 0.3 | |
| 計 | 国立 | 1,586 (1,617) | 13 (10) | 0.8 (0.6) | 6 (2) | 46.2 (20.0) | 7 (8) | 20.0 | 26.2 | |
| | 公立 | 374,736 (384,829) | 96,783 (99,525) | 25.8 (25.9) | 71,088 (72,894) | 73.5 (73.2) | 25,695 (26,631) | 73.2 | 0.3 | |
| | 私立 | 164,326 (168,027) | 21,224 (21,778) | 12.9 (13.0) | 13,697 (14,689) | 64.5 (67.4) | 7,527 (7,089) | 67.4 | -2.9 | |
| | 計 | 540,648 (554,473) | 118,020 (121,313) | 21.8 (21.9) | 84,791 (87,585) | 71.8 (72.2) | 33,229 (33,728) | 72.2 | -0.4 | |

注 () 内は、前年同期の状況である。

平成21年3月高等学校卒業予定者の就職内定状況

(女子)

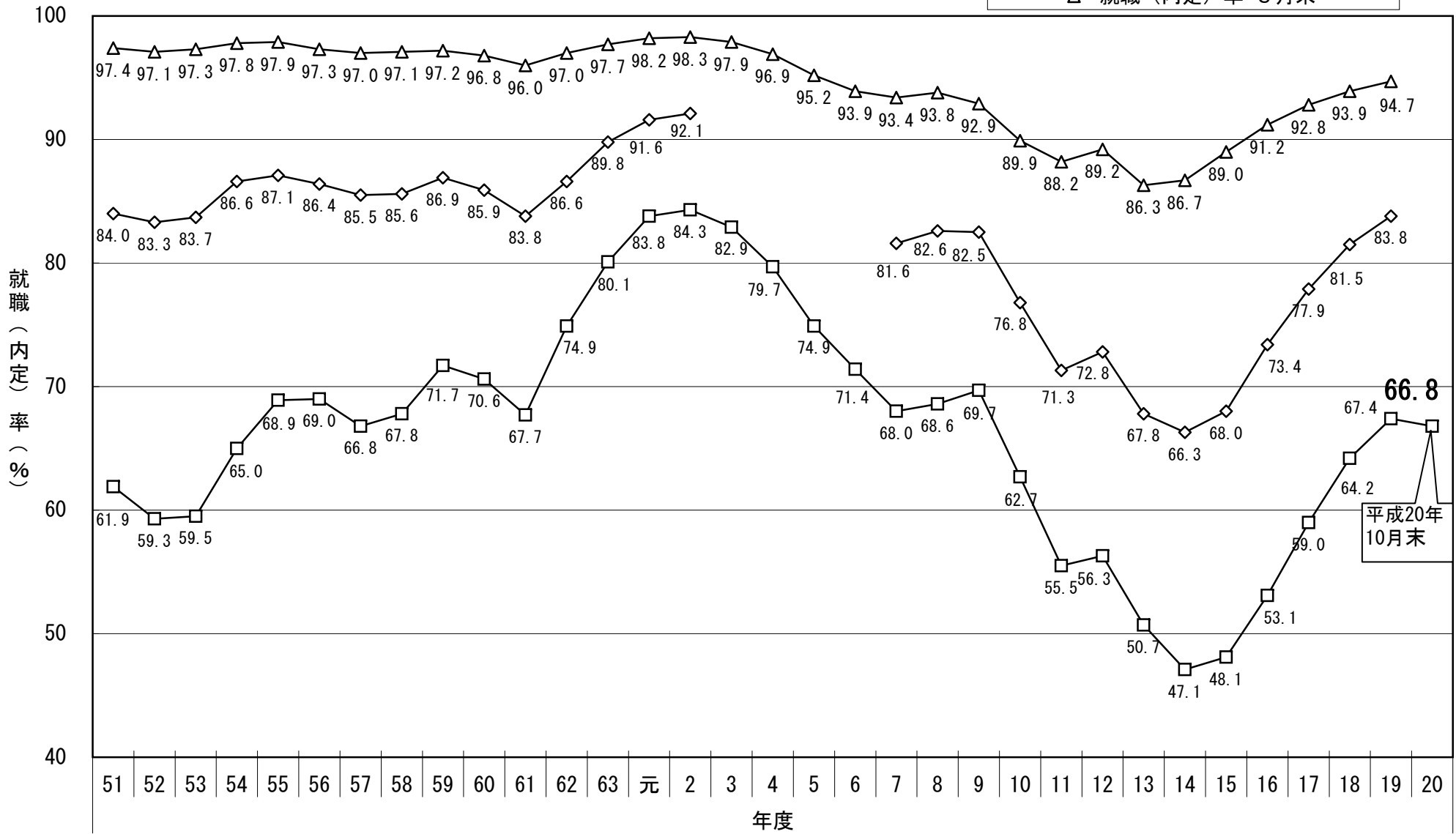
平成20年10月31日現在

| 学科名 | 設置者 | 卒業予定者数 (A) (人) | 就職希望者数 (B) (人) | 就職希望率 (B/A) (%) | 就職内定者数 (C) (人) | 就職内定率 (D=C/B) (%) | 未内定者数 (B-C) (人) | 前年同期 就職内定率 (E) (%) | 前年同期比 増減 (D-E) (ポイント) | |
|--------------|--------|----------------------|----------------------|-----------------------|----------------------|-------------------------|-----------------------|--------------------------|-----------------------------|-------|
| 普通 | 国立 | 1,336 | 1 | 0.1 | 0 | 0.0 | 1 | 45.5 | -45.5 | |
| | 公立 | 260,291 | 29,389 | 11.3 | 15,864 | 54.0 | 13,525 | 55.0 | -1.0 | |
| | 私立 | 133,503 | 9,722 | 7.3 | 4,991 | 51.3 | 4,731 | 54.7 | -3.4 | |
| | 計 | 395,130 | 39,112 | 9.9 | 20,855 | 53.3 | 18,257 | 55.0 | -1.7 | |
| 専門 学 科 | 農業 | 国立 | 0 | 0 | — | 0 | — | 0 | — | |
| | | 公立 | 12,491 | 6,583 | 52.7 | 4,327 | 65.7 | 2,256 | 65.4 | 0.3 |
| | | 私立 | 18 | 2 | 11.1 | 1 | 50.0 | 1 | 25.0 | 25.0 |
| | | 計 | 12,509 | 6,585 | 52.6 | 4,328 | 65.7 | 2,257 | 65.4 | 0.3 |
| | 工業 | 国立 | 27 | 0 | 0.0 | 0 | — | 0 | — | — |
| | | 公立 | 7,517 | 3,812 | 50.7 | 2,713 | 71.2 | 1,099 | 71.6 | -0.4 |
| | | 私立 | 555 | 211 | 38.0 | 113 | 53.6 | 98 | 46.8 | 6.8 |
| | 計 | 8,099 | 4,023 | 49.7 | 2,826 | 70.2 | 1,197 | 70.2 | 0.0 | |
| | 商業 | 国立 | 0 | 0 | — | 0 | — | 0 | — | — |
| | | 公立 | 42,863 | 20,382 | 47.6 | 14,343 | 70.4 | 6,039 | 70.8 | -0.4 |
| | | 私立 | 6,387 | 3,152 | 49.4 | 1,741 | 55.2 | 1,411 | 58.8 | -3.6 |
| | 計 | 49,250 | 23,534 | 47.8 | 16,084 | 68.3 | 7,450 | 69.3 | -1.0 | |
| | 水産 | 国立 | 0 | 0 | — | 0 | — | 0 | — | — |
| | | 公立 | 739 | 462 | 62.5 | 286 | 61.9 | 176 | 57.2 | 4.7 |
| | | 私立 | 0 | 0 | — | 0 | — | 0 | — | — |
| | 計 | 739 | 462 | 62.5 | 286 | 61.9 | 176 | 57.2 | 4.7 | |
| | 家庭 | 国立 | 0 | 0 | — | 0 | — | 0 | — | — |
| | | 公立 | 8,776 | 3,285 | 37.4 | 2,156 | 65.6 | 1,129 | 64.8 | 0.8 |
| | | 私立 | 4,024 | 1,828 | 45.4 | 929 | 50.8 | 899 | 51.8 | -1.0 |
| | 計 | 12,800 | 5,113 | 39.9 | 3,085 | 60.3 | 2,028 | 60.3 | 0.0 | |
| | 看護 | 国立 | 0 | 0 | — | 0 | — | 0 | — | — |
| | | 公立 | 1,108 | 53 | 4.8 | 29 | 54.7 | 24 | 76.5 | -21.8 |
| | | 私立 | 2,323 | 183 | 7.9 | 28 | 15.3 | 155 | 15.6 | -0.3 |
| | 計 | 3,431 | 236 | 6.9 | 57 | 24.2 | 179 | 25.4 | -1.2 | |
| 情報 | 国立 | 0 | 0 | — | 0 | — | 0 | — | — | |
| | 公立 | 273 | 94 | 34.4 | 70 | 74.5 | 24 | 73.5 | 1.0 | |
| | 私立 | 272 | 131 | 48.2 | 83 | 63.4 | 48 | 57.1 | 6.3 | |
| 計 | 545 | 225 | 41.3 | 153 | 68.0 | 72 | 63.9 | 4.1 | | |
| 福祉 | 国立 | 0 | 0 | — | 0 | — | 0 | — | — | |
| | 公立 | 1,578 | 715 | 45.3 | 509 | 71.2 | 206 | 63.4 | 7.8 | |
| | 私立 | 1,377 | 748 | 54.3 | 367 | 49.1 | 381 | 44.5 | 4.6 | |
| 計 | 2,955 | 1,463 | 49.5 | 876 | 59.9 | 587 | 53.4 | 6.5 | | |
| その他 | 国立 | 21 | 0 | 0.0 | 0 | — | 0 | — | — | |
| | 公立 | 13,037 | 747 | 5.7 | 414 | 55.4 | 333 | 57.5 | -2.1 | |
| | 私立 | 5,026 | 364 | 7.2 | 193 | 53.0 | 171 | 50.3 | 2.7 | |
| 計 | 18,084 | 1,111 | 6.1 | 607 | 54.6 | 504 | 54.9 | -0.3 | | |
| 総合学科 | 国立 | 179 | 16 | 8.9 | 11 | 68.8 | 5 | 58.3 | 10.5 | |
| | 公立 | 24,928 | 7,252 | 29.1 | 4,594 | 63.3 | 2,658 | 63.3 | 0.0 | |
| | 私立 | 1,291 | 511 | 39.6 | 259 | 50.7 | 252 | 48.9 | 1.8 | |
| | 計 | 26,398 | 7,779 | 29.5 | 4,864 | 62.5 | 2,915 | 62.3 | 0.2 | |
| 計 | 国立 | 1,563 (1,585) | 17 (23) | 1.1 (1.5) | 11 (12) | 64.7 (52.2) | 6 (11) | 52.2 | 12.5 | |
| | 公立 | 373,601 (381,107) | 72,774 (74,799) | 19.5 (19.6) | 45,305 (46,892) | 62.3 (62.7) | 27,469 (27,907) | 62.7 | -0.4 | |
| | 私立 | 154,776 (156,807) | 16,852 (17,567) | 10.9 (11.2) | 8,705 (9,465) | 51.7 (53.9) | 8,147 (8,102) | 53.9 | -2.2 | |
| | 計 | 529,940 (539,499) | 89,643 (92,389) | 16.9 (17.1) | 54,021 (56,369) | 60.3 (61.0) | 35,622 (36,020) | 61.0 | -0.7 | |

注 () 内は、前年同期の状況である。

新規高等学校卒業者就職状況

- 就職（内定）率 10月末
- ◇ 就職（内定）率 12月末
- △ 就職（内定）率 3月末



平成20年
10月末