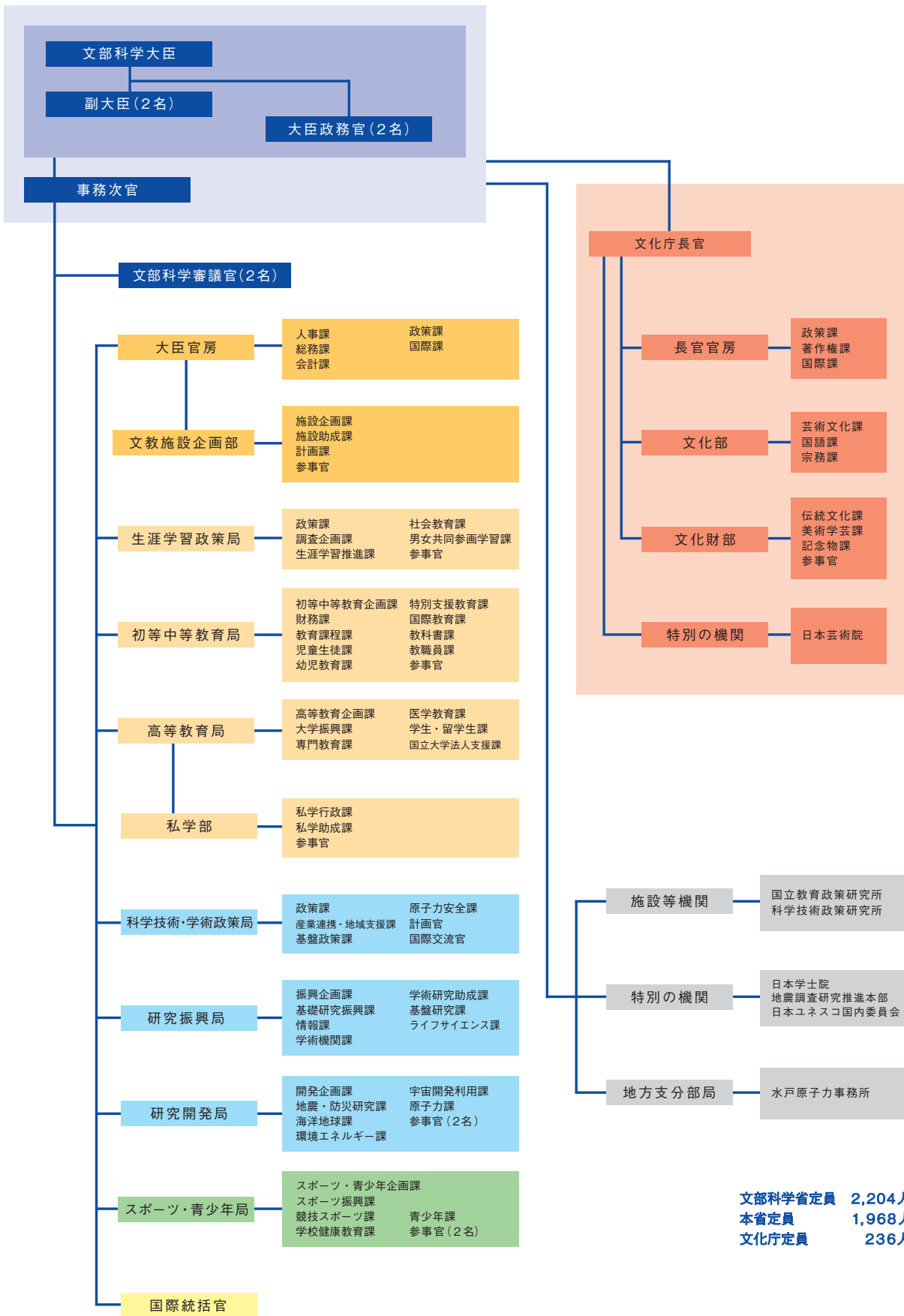




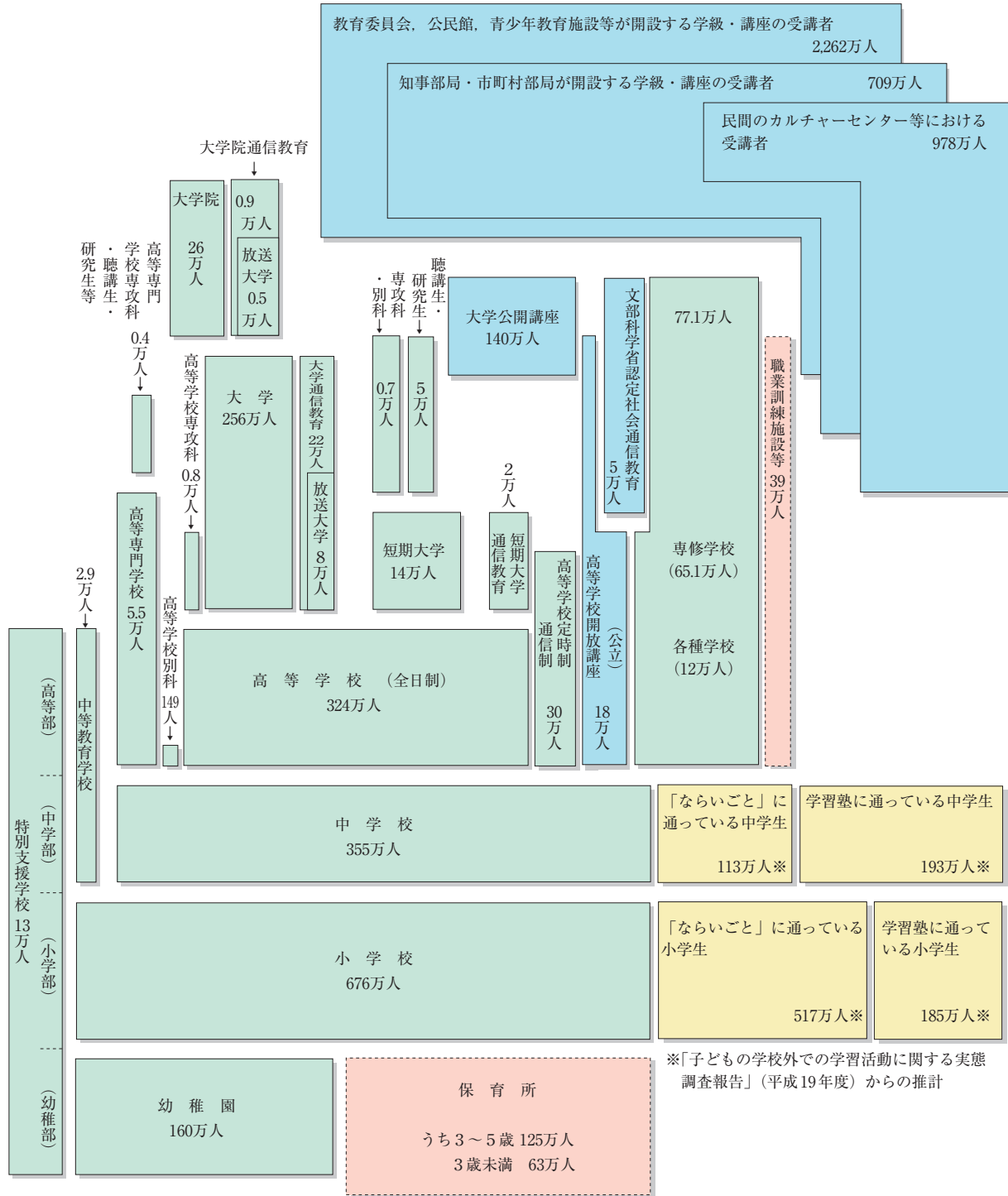
参考資料

1 文部科学省の組織図（平成24年4月1日現在）…	392
2 学習人口の現状 ……………	393
3 学校数（年次別）……………	394
4 在学者数（年次別）……………	394
5 教員数（年次別）……………	394
6 入学者数（年次別）……………	396
7 卒業生・修了者数（年次別）……………	396
8 就学率・進学率（年次別）……………	396
9 就職率（年次別）……………	398
10 学校建物面積 ……………	398
11 文教費 ……………	398
12 予算 ……………	400
13 組織別研究機関数・研究者数 ……………	400
14 文教・科学技術施策年表 ……………	401
15 統計調査一覧 ……………	403
16 刊行物一覧 ……………	404

1 文部科学省の組織図 (平成24年4月1日現在)



2 学習人口の現状



社会教育施設利用者 (年間延べ数)

◆公民館 (類似施設を含む) …………… 2億452万人	◆青少年教育施設 …… 2,004万人
◆博物館 (類似施設を含む) …………… 2億7,665万人	◆女性教育施設 …… 1,017万人
◆図書館 …… 1億8,756万人	◆社会体育施設 …… 4億8,628万人
	◆民間体育施設 …… 1億3,642万人
	◆生涯学習センター …… 2,648万人

(資料) 文部科学省「学校基本調査報告書」(平成24年度), 「社会教育調査報告書」(平成23年度), 「子どもの学校外での学習活動に関する実態調査報告」(平成19年度)等

3 学校数 (年次別)

区分	合計	幼稚園	小学校	中学校	高等学校	中等教育 学 校	盲学校	聾学校	養護学校	特別支援 学 校	高等専門 学 校	短期大学	大 学
昭和25年度	51,136	2,100	25,878	14,165	4,292	...	76	82	3	149	201
35	60,488	7,207	26,858	12,986	4,598	...	76	103	46	280	245
45	60,782	10,796	24,790	11,040	(14) 4,798	...	75	108	234	...	60	479	382
55	65,533	14,893	24,945	10,780	(14) 5,208	...	73	110	677	...	62	517	446
平成2年度	65,529	15,076	24,827	11,275	(12) 5,506	...	70	108	769	...	62	593	(1) 507
7	64,869	14,856	24,548	11,274	(16) 5,501	...	70	107	790	...	62	596	(1) 565
12	63,352	14,451	24,106	11,209	(25) 5,478	4	71	107	814	...	62	572	(2) 649
17	61,092	13,949	23,123	11,035	(59) 5,418	19	71	106	825	...	63	488	(4) 726
20	59,555	13,626	22,476	10,915	(80) 5,243	37	1,026	64	(1) 417	(6) 765
21	59,017	13,516	22,258	10,864	(87) 5,183	42	1,030	64	(1) 406	(6) 773
22	58,418	13,392	22,000	10,815	(88) 5,116	48	1,039	58	(1) 395	(6) 778
23	57,845	13,299	21,721	10,751	(89) 5,060	49	1,049	57	(1) 387	(6) 780
24	57,312	13,170	21,460	10,699	(91) 5,022	49	1,059	57	(1) 372	(7) 783
(国立)	407	49	74	73	15	4	45	51	-	86
(公立)	40,991	4,924	21,166	9,860	(8) 3,688	28	1,000	3	22	92
(私立)	15,914	8,197	220	766	(83) 1,319	17	14	3	(1) 350	(7) 605

(注) 1 国・公・私立学校、本校・分校の合計数である。(以下「就職率」の表まで同じ。)
 2 昭和45年度の合計には、国立養護教諭養成所9校含む。
 3 () 内の数値は通信教育のみを行う学校数で別掲である。
 4 盲学校・聾学校・養護学校は、平成19年4月1日より特別支援学校に一本化されている。
 5 「(再掲) 高等教育」は、大学、短期大学、国立養護教諭養成所及び高等専門学校の合計数である。
 (資料) 文部科学省「学校基本調査」

4 在学者数 (年次別)

区分	合計	幼稚園	小学校	中学校	高等学校	中等教育 学 校	盲学校	聾学校	養護学校	特別支援 学 校	高等専門 学 校	短期大学	大 学
昭和25年度	19,427,182	224,653	11,191,401	5,332,515	1,935,118	...	5,155	11,600	110	15,098	224,923
35	24,457,713	742,367	12,590,680	5,899,973	3,239,416	...	10,261	20,723	4,794	83,457	626,421
45	23,235,009	1,674,625	9,493,485	4,716,833	4,231,542	...	9,510	16,586	24,700	...	44,314	263,219	1,406,521
55	27,451,909	2,407,093	11,826,573	5,094,402	4,621,930	...	8,113	11,577	72,122	...	46,348	371,124	1,835,312
平成2年度	26,349,707	2,007,964	9,373,295	5,369,162	5,623,336	...	5,599	8,169	79,729	...	52,930	479,389	2,133,362
7	23,796,698	1,808,432	8,307,246	4,570,390	4,724,945	...	4,611	7,257	74,966	...	56,234	498,516	2,546,649
12	21,598,920	1,773,682	7,366,079	4,103,717	4,165,434	1,702	4,089	6,818	79,197	...	56,714	327,680	2,740,023
17	20,367,965	1,738,766	7,197,458	3,626,415	3,605,242	7,456	3,809	6,639	91,164	...	59,160	219,355	2,865,051
20	19,748,904	1,674,163	7,121,781	3,592,378	3,367,489	17,689	112,334	59,446	172,726	2,836,127
21	19,605,281	1,630,336	7,063,606	3,600,323	3,347,311	20,544	117,035	59,386	160,976	2,845,908
22	19,541,832	1,605,912	6,993,376	3,558,166	3,368,693	23,759	121,815	59,542	155,273	2,887,414
23	19,430,606	1,596,170	6,887,292	3,573,821	3,349,255	26,759	126,123	59,220	150,007	2,893,489
24	19,283,319	1,604,225	6,764,619	3,552,663	3,355,609	28,644	129,994	58,765	141,970	2,876,134
(男)	9,971,321	813,694	3,462,093	1,815,641	1,691,921	13,922	84,631	49,250	16,501	1,670,000
(女)	9,311,998	790,531	3,302,526	1,737,022	1,663,688	14,722	45,363	9,515	125,469	1,206,134
(国立)	766,775	5,930	43,257	31,580	8,615	2,859	3,056	52,814	-	618,134
(公立)	12,852,944	283,327	6,642,721	3,269,759	2,328,102	17,648	126,159	3,956	7,917	145,578
(私立)	5,663,600	1,314,968	78,641	251,324	1,018,892	8,137	779	1,995	134,053	2,112,422

(注) 1 通信教育の学生・生徒は含まない。
 2 昭和45年度の合計には、国立養護教諭養成所988人を含む。
 3 盲学校・聾学校・養護学校は、平成19年4月1日より特別支援学校に一本化されている。
 4 「(再掲) 高等教育」は、大学(大学院を含む)、短期大学、国立養護教諭養成所及び高等専門学校(4・5年生、専攻科及び聴講生・研究生等)の合計数である。
 (資料) 文部科学省「学校基本調査」

5 教員数 (年次別)

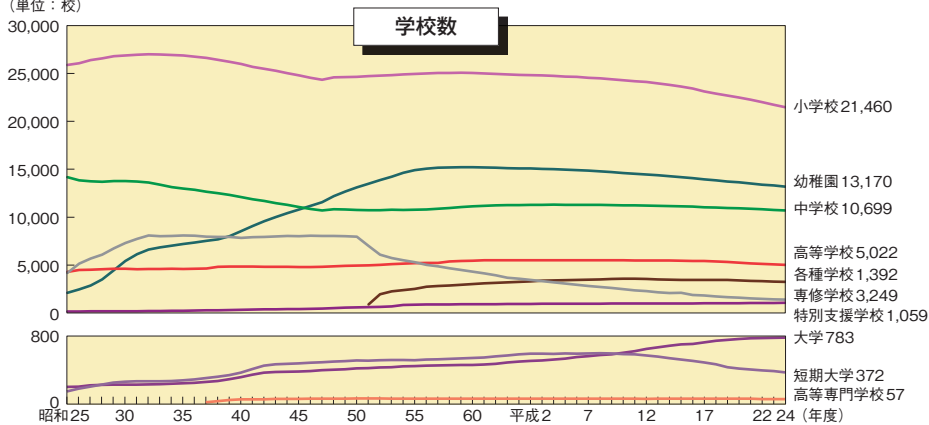
区分	合計	幼稚園	小学校	中学校	高等学校	中等教育 学 校	盲学校	聾学校	養護学校	特別支援 学 校	高等専門 学 校	短期大学	大 学
昭和25年度	610,411	8,028	305,520	182,008	82,932	...	1,168	1,791	15	2,124	11,534
35	823,303	31,330	360,660	205,988	131,719	...	2,055	3,501	534	6,394	44,434
45	1,016,925	66,579	367,941	224,546	202,440	...	2,682	4,337	5,310	...	3,245	15,320	76,275
55	1,267,044	100,958	467,953	251,279	243,592	...	3,363	4,755	25,373	...	3,721	16,372	102,989
平成2年度	1,361,434	100,932	444,218	286,065	286,006	...	3,381	4,605	36,812	...	4,003	20,489	123,838
7	1,353,209	102,992	430,958	271,020	281,117	...	3,528	4,830	43,555	...	4,306	20,702	137,464
12	1,320,810	106,067	407,598	257,605	269,027	124	3,459	4,877	49,211	...	4,459	16,752	150,563
17	1,322,460	110,393	416,833	248,694	251,408	560	3,383	4,974	55,275	...	4,469	11,960	161,690
20	1,327,655	111,223	419,309	249,509	241,226	1,369	68,677	4,432	10,521	169,914
21	1,329,561	110,692	419,518	250,771	239,342	1,576	70,518	4,400	10,128	172,039
22	1,333,019	110,580	419,776	250,899	238,929	1,893	72,803	4,373	9,657	174,403
23	1,337,391	110,402	419,467	253,104	237,526	2,046	74,854	4,357	9,274	176,684
24	1,339,300	110,836	418,707	253,753	237,224	2,192	76,387	4,337	8,916	177,570
(男)	680,398	7,418	156,101	146,409	165,440	1,497	30,499	4,004	4,420	139,850
(女)	658,902	103,418	262,606	107,344	71,784	695	45,888	333	4,496	37,720
(国立)	72,909	354	1,848	1,629	580	187	1,502	3,877	-	62,825
(公立)	942,763	23,779	412,154	237,139	177,152	1,324	74,584	303	581	12,876
(私立)	323,628	86,703	4,705	14,985	59,492	681	301	157	8,335	101,869

(注) 1 本務教員数。
 2 昭和45年度の合計には、国立養護教諭養成所75人を含む。
 3 盲学校・聾学校・養護学校は、平成19年4月1日より特別支援学校に一本化されている。
 4 「(再掲) 高等教育」は、大学、短期大学、国立養護教諭養成所及び高等専門学校の合計数である。
 (資料) 文部科学省「学校基本調査」

(単位：校)

(単位：校)

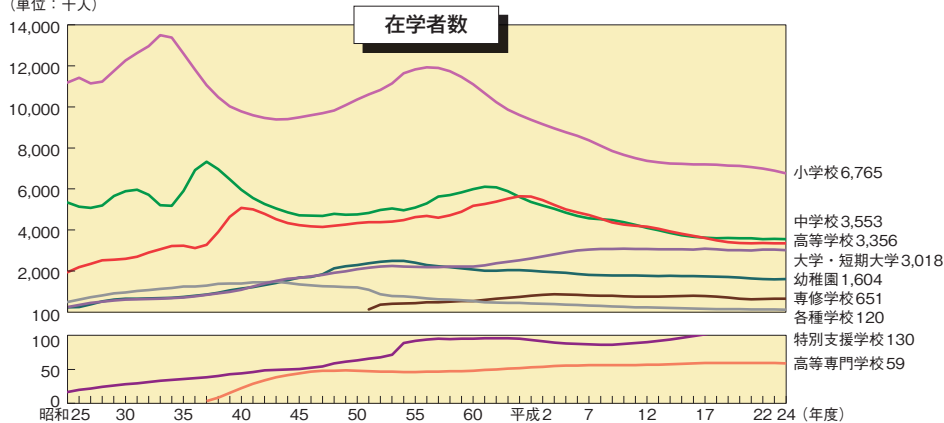
専修学校	各種学校	(再掲) 高等教育	区分
...	4,190	350	1950年度
...	8,089	525	60
...	8,011	930	70
2,520	5,302	1,025	80
3,300	3,436	1,162	90
3,476	2,821	1,223	95
3,551	2,278	1,283	2000
3,439	1,830	1,277	05
3,401	1,585	1,246	08
3,348	1,533	1,243	09
3,311	1,466	1,231	10
3,266	1,426	1,224	11
3,249	1,392	1,212	12
10	-	137	(国立)
199	9	117	(公立)
3,040	1,383	958	(私立)



(単位：人)

(単位：千人)

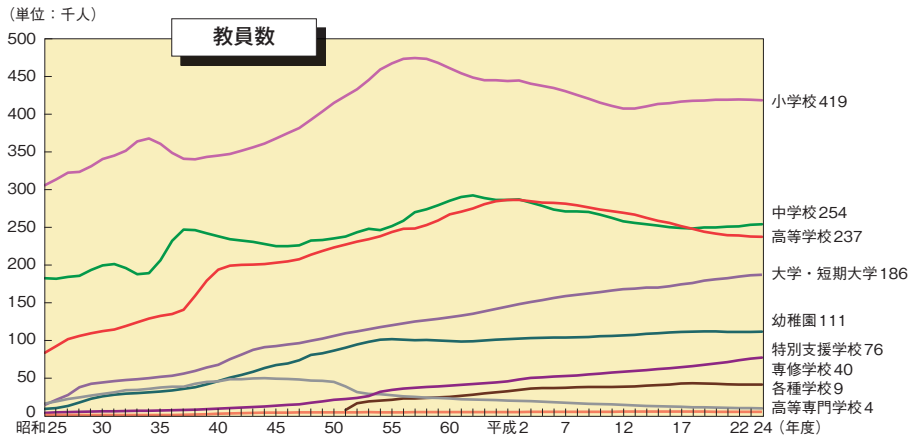
専修学校	各種学校	(再掲) 高等教育	区分
...	486,609	240,021	1950年度
...	1,239,621	709,878	60
...	1,352,686	1,685,284	70
432,914	724,401	2,223,599	80
791,431	425,341	2,632,459	90
813,347	321,105	3,067,242	95
750,824	222,961	3,090,211	2000
783,783	163,667	3,108,939	05
657,502	137,269	3,034,027	08
624,875	134,981	3,032,019	09
637,897	129,985	3,068,176	10
645,834	122,636	3,069,019	11
650,501	120,195	3,043,569	12
292,284	61,384	1,708,060	(男)
358,217	58,811	1,335,509	(女)
530	-	641,098	(国立)
26,897	880	155,216	(公立)
623,074	119,315	2,247,255	(私立)



(単位：人)

(単位：千人)

専修学校	各種学校	(再掲) 高等教育	区分
...	15,291	13,658	1950年度
...	36,688	50,828	60
...	48,175	94,915	70
20,211	26,478	123,082	80
31,773	19,312	148,330	90
36,433	16,304	162,472	95
37,656	13,412	171,774	2000
41,776	11,045	178,119	05
41,602	9,873	184,867	08
40,922	9,655	186,567	09
40,416	9,290	188,433	10
40,509	9,168	190,315	11
40,424	8,954	190,823	12
19,410	5,350	148,274	(男)
21,014	3,604	42,549	(女)
107	-	66,702	(国立)
2,820	51	13,760	(公立)
37,497	8,903	110,361	(私立)



6 入学者数（年次別）

区分	幼稚園	小学校	高等学校	高等専門学校	短期大学	大学	大学院			専修学校
							修士課程	博士課程	専門職学位課程	
昭和25年度	183,052	2,026,613	722,736	...	12,646	91,472
35	555,356	1,760,960	1,060,423	...	42,318	162,922	3,460	2,223
45	1,011,640	1,621,635	1,381,998	10,318	126,659	333,037	12,357	3,336
55	1,299,741	2,055,669	1,628,069	9,729	178,215	412,437	16,844	4,669	...	245,849
平成2年度	968,422	1,501,786	1,871,333	11,127	235,195	492,340	30,733	7,813	...	454,122
7	818,048	1,300,033	1,551,685	11,313	232,741	568,576	53,842	13,074	...	431,795
12	759,342	1,192,258	1,400,228	11,225	141,491	599,655	70,336	17,023	...	386,471
17	692,013	1,199,756	1,183,689	11,345	99,431	603,760	77,557	17,553	5,969	386,836
20	630,169	1,169,396	1,143,843	11,288	77,339	607,159	77,396	16,271	9,468	306,225
21	596,466	1,142,706	1,130,034	11,280	73,163	608,731	78,119	15,901	9,247	297,730
22	596,586	1,122,283	1,165,758	10,936	72,047	619,119	82,310	16,471	8,931	318,324
23	591,458	1,097,148	1,118,144	10,873	68,432	612,858	79,385	15,685	8,073	312,371
24	574,998	1,061,279	1,134,515	10,994	64,063	605,390	74,985	15,557	7,545	313,321
(男)	290,709	543,175	573,961	9,080	7,073	338,483	53,381	10,674	5,563	145,915
(女)	284,289	518,104	560,554	1,914	56,990	266,907	21,604	4,883	1,982	167,406
(国立)	2,384	6,627	2,868	9,785	-	101,181	43,703	10,322	2,718	218
(公立)	134,211	1,041,981	779,407	717	3,425	30,017	4,924	1,032	324	10,049
(私立)	438,403	12,671	352,240	492	60,638	474,192	26,358	4,203	4,503	303,054

(注) 1 小学校は第1学年児童数。高等学校、短期大学は本科入学者。大学は学部入学者。大学院の昭和50年以降については、修士課程は修士課程、博士前期課程及び一貫制博士課程（医歯学を除く。）への入学者、博士課程は博士後期課程、一貫制博士課程（医歯学）への入学者。専修学校、各種学校は各年4月1日から同年5月1日までの入学者（入学後5月1日までの退学者を除く）。
2 「(再掲) 高等教育」は、大学、大学院修士課程・博士課程・専門職学位課程、短期大学、国立養護教諭養成所（昭和45年度のみ）の入学者及び高等専門学校4年生の合計である。

(資料) 文部科学省「学校基本調査」

7 卒業・修了者数（年次別）

区分	幼稚園	中学校	高等学校	中等教育学校		特別支援学校		高等専門学校	短期大学	大学	大学院 修士課程
				前期課程	後期課程	中学部	高等部				
昭和25年	180,221	1,588,227	253,278	947	507	1,858	...
35	506,150	1,770,483	933,738	2,954	1,592	...	30,401	119,809	3,553
45	872,088	1,667,064	1,402,962	5,220	2,622	6,245	114,803	240,921	9,415
55	1,323,137	1,723,025	1,399,292	7,168	5,020	7,951	169,930	378,666	15,258
平成2年	961,842	1,981,503	1,766,917	9,042	10,301	9,038	208,358	400,103	25,804
7	822,209	1,622,198	1,590,720	7,307	10,717	10,189	246,474	493,277	41,681
12	728,334	1,464,760	1,328,902	40	38	6,943	11,223	9,849	177,909	538,683	56,038
17	700,745	1,236,363	1,202,738	931	513	7,276	13,022	10,061	104,621	551,016	71,440
20	662,958	1,199,309	1,088,170	2,625	1,018	8,034	14,417	10,160	83,900	555,690	73,881
21	644,771	1,188,032	1,063,581	3,178	1,831	8,345	14,966	10,474	78,056	559,539	73,811
22	631,221	1,227,736	1,069,129	3,381	2,293	8,948	16,073	10,126	71,394	541,428	73,220
23	611,036	1,176,923	1,061,564	3,915	2,510	9,103	16,854	10,155	66,871	552,358	74,680
24	584,417	1,195,204	1,053,180	4,773	3,207	9,280	17,707	10,163	65,682	558,692	78,711
(男)	295,895	610,916	531,210	2,335	1,565	5,981	11,410	8,547	6,636	311,488	56,331
(女)	288,522	584,288	521,970	2,438	1,642	3,299	6,297	1,616	59,046	247,204	22,380
(国立)	2,454	10,513	2,875	535	244	260	387	9,094	-	101,244	44,418
(公立)	134,170	1,099,677	736,400	2,825	1,800	8,969	17,228	701	3,782	27,542	4,958
(私立)	447,793	85,014	313,905	1,413	1,163	51	92	368	61,900	429,906	29,335

(注) 1 高等学校、特別支援学校（高等部）、短期大学は本科卒業生。大学は学部卒業生。大学院は修士課程、博士前期課程、博士後期課程、一貫制博士課程、専門職学位課程修了者。
2 各年5月1日現在調査による前年の4月1日から当該年3月31日までの卒業・修了者。（以下、「就職率」の表まで同じ。）
3 特別支援学校は、平成19年度以前は盲学校・聾学校・養護学校の合計値である。

(資料) 文部科学省「学校基本調査」

8 就学率・進学率（年次別）

区分	幼稚園 就園率	義務教育就学率	高等学校等への進学率						大学・短期大学等への進学率						専修学校（専門課程）への進学率	大学（学部）・短期大学（本科）への進学率（過年度高卒者等を含む）		
			左記のうち通信を除く			左記のうち通信を除く			左記のうち通信を除く			計						
			計	男	女	計	男	女	計	男	女	計	男	女				
昭和25年	8.9	99.64	99.20	42.5	48.0	36.7	30.3	34.6	17.2
35	28.7	99.82	99.93	57.7	59.6	55.9	17.2	19.7	14.2
45	53.8	99.83	99.89	82.1	81.6	82.7	24.2	25.0	23.5
55	64.4	99.98	99.98	94.2	93.1	95.4	31.9	30.3	33.5	8.6	6.6	10.5
平成2年	64.0	99.99	99.99	95.1	94.0	96.2	94.4	93.2	95.6	30.6	23.8	37.3	30.5	23.8	37.2	15.8	14.9	16.7
7	63.2	99.99	99.99	96.7	95.8	97.6	95.8	94.7	97.0	37.6	29.7	45.4	37.5	29.6	45.4	16.7	16.0	17.4
12	61.1	99.98	99.98	97.0	96.3	97.7	95.9	95.0	96.8	45.1	42.6	47.6	45.1	42.6	47.6	17.2	15.0	19.3
17	58.4	99.96	99.98	97.6	97.3	97.9	96.5	96.1	96.8	47.3	45.9	48.7	47.2	45.9	48.6	19.0	16.1	22.0
20	56.7	99.96	99.97	97.8	97.6	98.1	96.4	96.2	96.6	52.9	51.4	54.4	52.8	51.4	54.3	15.3	12.0	18.8
21	56.4	99.96	99.97	97.9	97.7	98.2	96.3	96.2	96.5	53.9	52.3	55.6	53.9	52.3	55.5	14.7	11.3	18.1
22	56.2	99.96	99.97	98.0	97.8	98.3	96.3	96.1	96.5	54.3	52.8	56.0	54.3	52.7	55.9	15.9	12.7	19.2
23	55.7	99.95	99.96	98.2	98.0	98.5	96.4	96.2	96.7	53.9	51.9	55.9	53.9	51.9	55.9	16.2	12.9	19.5
24	55.1	99.95	99.96	98.3	98.0	98.6	96.5	96.2	96.8	53.6	51.6	55.6	53.5	51.6	55.5	16.8	13.5	20.2

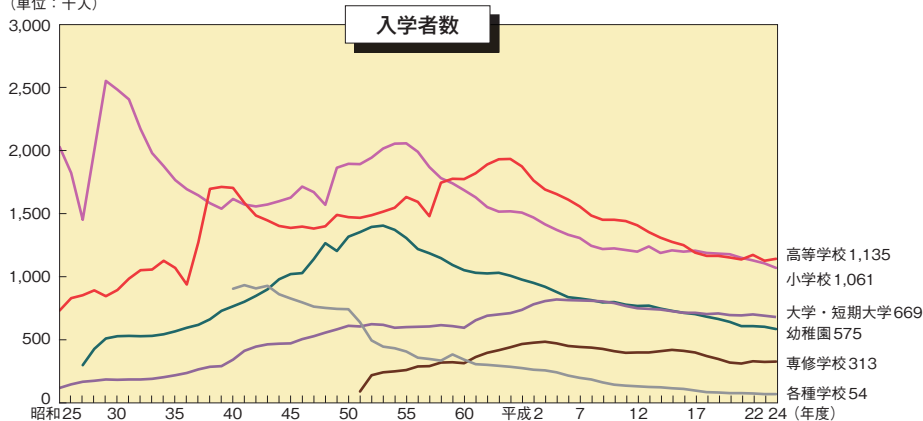
(注) 1 幼稚園就園率：小学校第1学年児童数に対する幼稚園修了者の比率である。
2 義務教育就学率：義務教育年齢人口（外国人を除く就学者数+就学免除・猶予者数+1年以上居所不明者数）に対する外国人を除く就学者の比率である。
3 高等学校等への進学率：中学校卒業生及び中等教育学校前期課程修了者のうち高等学校等の本科・別科、高等専門学校に進学した者（就職進学した者を含み、過年度中卒者等は含まない。）の比率である。
4 大学・短期大学等への進学率：各年3月の高等学校（本科）卒業生及び中等教育学校後期課程卒業生のうち、大学の学部・通信教育部・別科、短期大学の本科・通信教育部・別科及び高等学校等の専攻科に進学した者（就職進学した者を含み、過年度高卒者等は含まない。）の比率である。
5 専修学校（専門課程）への進学率：各年3月の高等学校（本科）卒業生及び中等教育学校後期課程卒業生のうち、専修学校（専門課程）に進学した者（就職進学した者を含み、過年度高卒者等は含まない。）の比率である。
6 大学（学部）・短期大学（本科）への進学率（過年度高卒者等を含む）：大学学部、短期大学本科入学者数（過年度高卒者等を含む。）を3年前の中学校卒業生及び中等教育学校前期課程修了者で除した比率である。

(資料) 文部科学省「学校基本調査」

(単位：人)

各種学校	(再掲) 高等教育	区分
...	104,118	1950年度
...	210,923	60
818,433	483,838	70
394,792	620,923	80
263,058	776,160	90
185,723	879,386	95
117,098	839,369	2000
84,048	815,464	05
64,053	798,612	08
62,332	796,233	09
60,741	810,086	10
55,533	795,647	11
54,182	778,930	12
30,579	424,701	(男)
23,603	354,229	(女)
-	168,168	(国立)
657	40,506	(公立)
53,525	570,256	(私立)

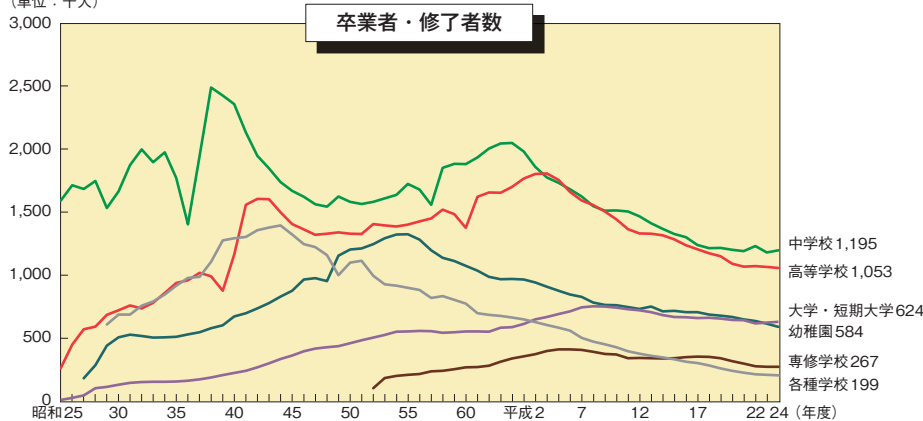
(単位：千人)



(単位：人)

大学院	専修学校	各種学校	区分
博士課程 専門職学位課程	1950年
...	...	415,043	60
...	...	912,042	70
3,152	...	1,320,345	80
3,614	...	895,973	90
5,812	...	350,360	95
8,019	...	401,317	2000
12,375	...	336,770	05
15,286	649	348,251	08
16,281	8,034	310,443	09
16,463	8,292	292,798	10
15,842	8,669	270,328	11
15,892	8,812	266,035	12
16,260	8,562	267,350	199,035
11,444	6,124	125,995	116,443 (男)
4,816	2,438	141,355	82,592 (女)
11,443	2,875	212	(国立)
885	365	9,303	1,052 (公立)
3,932	5,322	257,835	197,983 (私立)

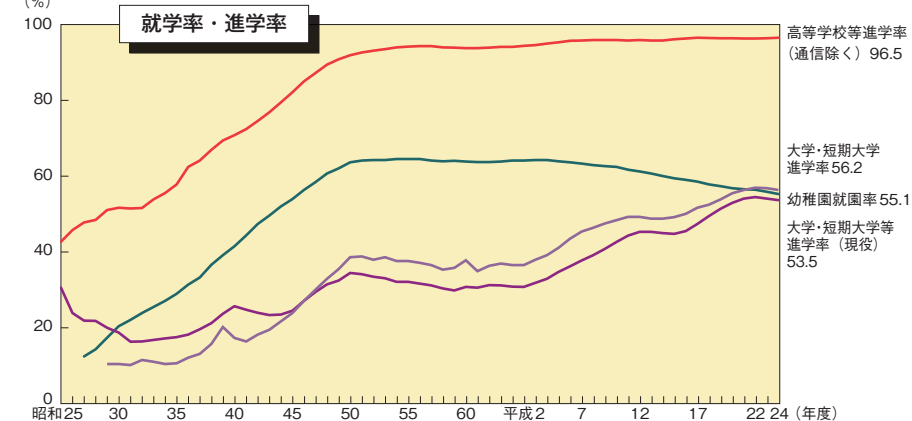
(単位：千人)



(単位：%)

大学(学部)への進学率(過年度高卒者等を含む)			短期大学(本科)への進学率(過年度高卒者等を含む)			区分
計	男	女	計	男	女	
...	1950年
8.2	13.7	2.5	2.1	1.2	3.0	60
17.1	27.3	6.5	6.5	2.0	11.2	70
26.1	39.3	12.3	11.3	2.0	21.0	80
24.6	33.4	15.2	11.7	1.7	22.2	90
32.1	40.7	22.9	13.1	2.1	24.6	95
39.7	47.5	31.5	9.4	1.9	17.2	2000
44.2	51.3	36.8	7.3	1.8	13.0	05
49.1	55.2	42.6	6.3	1.3	11.5	08
50.2	55.9	44.2	6.0	1.2	11.1	09
50.9	56.4	45.2	5.9	1.3	10.8	10
51.0	56.0	45.8	5.7	1.2	10.4	11
50.8	55.6	45.8	5.4	1.2	9.8	12

(%)



9 就職率（年次別）

区 分	中 学 校			高 等 学 校			高等専門学校			短期大学			大 学			大学院		
	計	男	女	計	男	女	計	男	女	計	男	女	計	男	女	計	男	女
昭和25年	45.2	46.2	44.1	44.9	47.9	35.7	63.8	64.1	45.2
35	38.6	39.7	37.5	61.3	63.7	58.6	58.9	79.5	49.8	83.2	86.3	64.1	51.4	52.7	32.9
45	16.3	16.5	16.1	58.2	55.4	61.2	96.7	96.8	94.4	70.3	80.5	68.8	78.1	82.8	59.9	56.4	58.1	37.1
55	3.9	4.5	3.2	42.9	40.2	45.6	89.1	89.0	92.6	76.0	71.8	76.4	75.3	78.5	65.7	63.8	67.2	36.2
平成2年	2.8	3.7	1.8	35.2	34.2	36.2	85.9	85.6	92.3	87.0	72.9	88.1	81.0	81.0	81.0	73.0	76.8	49.6
7	1.5	2.2	0.9	25.6	27.9	23.4	74.2	73.6	78.5	65.4	57.3	66.0	67.1	68.7	63.0	67.3	72.1	46.6
12	1.0	1.5	0.5	18.6	20.7	16.5	59.7	58.4	65.1	56.0	41.3	57.4	55.8	55.0	57.1	62.9	68.3	46.6
17	0.7	1.0	0.4	17.4	19.8	14.9	53.8	52.3	60.4	65.0	50.6	66.8	59.7	56.6	64.1	67.7	72.6	55.2
20	0.7	0.9	0.4	19.0	21.8	16.1	54.2	52.1	64.4	72.0	55.9	74.0	69.9	66.4	74.6	75.1	79.6	64.6
21	0.5	0.7	0.3	18.2	21.1	15.2	53.6	51.6	63.6	69.9	53.1	71.9	68.4	64.6	73.4	74.8	79.4	63.9
22	0.4	0.6	0.2	15.8	18.4	13.1	51.5	49.2	63.9	65.4	48.0	67.3	60.8	56.4	66.6	71.4	76.0	60.7
23	0.4	0.6	0.2	16.3	19.4	13.3	54.3	52.9	61.8	68.2	49.5	70.1	61.6	57.0	67.6	72.6	77.1	61.6
24	0.4	0.6	0.2	16.8	20.0	13.6	57.6	56.1	65.5	70.8	52.1	72.9	63.9	58.9	70.2	73.3	77.9	61.5

(注) 就職率とは、各年3月卒業者のうち、就職者（就職進学者を含む。）の占める割合である。
 (資料) 文部科学省「学校基本調査」

10 学校建物面積

区 分	計	幼稚園	小学校	中学校	高等学校	中等教育 学 校	盲学校	聾学校	養護学校	特別支援 学 校	高等専門 学 校	短期大学	大学
昭和30年	93,948	1,522	44,773	22,267	13,697	...	165	269	4	743	8,446
35	113,468	2,286	52,164	26,907	17,983	...	197	343	58	887	9,645
40	138,492	3,291	54,713	33,211	27,248	...	248	414	200	...	478	1,562	13,237
45	165,115	5,217	59,831	36,104	34,152	...	326	498	542	...	1,087	2,919	19,230
50	192,521	7,450	68,606	39,945	39,712	2,120	1,284	3,664	23,705
55	236,768	11,028	84,225	46,850	47,775	3,366	1,386	4,283	28,977
60	269,301	11,691	94,862	54,754	55,732	4,187	1,492	5,068	33,426
平成2年	291,301	12,037	99,100	59,296	59,736	4,659	1,587	6,228	38,728
7	308,468	12,594	102,389	61,692	62,068	5,097	1,682	6,588	44,678
12	321,412	12,169	103,687	63,136	64,302	25	...	5,608	1,769	6,302	52,909
16	330,156	12,486	104,251	63,616	64,576	77	...	5,823	1,854	4,995	59,922
17	331,767	12,694	104,175	63,598	64,845	80	...	5,922	1,871	4,677	61,319
20	336,370	12,779	104,136	64,023	64,882	167	6,154	1,860	3,763	65,151	
21	337,701	12,815	104,042	64,094	64,759	188	6,273	1,862	3,648	66,607	
22	339,571	12,815	103,984	64,230	64,558	226	6,389	1,864	3,476	68,593	
23	325,030	12,542	98,035	60,686	60,695	241	6,227	1,861	3,434	68,580	
24	338,122	12,706	103,199	64,036	63,838	257	6,617	1,860	3,224	69,643	
国 立	25,629	47	459	445	143	47	192	1,688	-	22,605	
公 立	222,854	3,390	101,581	60,656	44,431	6,388	1,222	218	4,959	
私 立	89,639	9,269	1,159	2,935	19,264	210	37	50	3,006	42,079	

(注) 1 昭和50年以降については、国立は「国立大学法人等施設実態報告」、公立の幼・小・中・高・特別支援学校（平成18年度以前は盲・聾・養護学校）は、「公立学校施設実態調査報告」による。
 2 借用分を含み、仮設校舎及び教職員住宅等は含まない。（ただし、昭和30年は仮設校舎及び教職員住宅を含む。）
 3 「高等教育」は、大学、短期大学及び高等専門学校の合計である。
 4 公立の中等教育学校については、前期課程を中学校へ、後期課程を高等学校へそれぞれ計上している。
 5 平成23年度については東北3県（宮城、岩手、福島）は含まない。
 (Note) Local Secondary schools are parted into Lower secondary school and Upper secondary school by division.

11 文教費

(1) 文教費総額と国内総生産・国民所得・総行政費との関係

区 分	文教費総額 実額 (億円)	国内総生産 実額 (億円)	国内総生産に対する 文教費総額の比率 (%)	国民所得 実額 (億円)	国民所得に対する 文教費総額の比率 (%)	総行政費 実額 (億円)	総行政費に占める 文教費総額の比率 (%)	区 分
平成17年度	231,230	5,053,494	4.58	3,740,848	6.18	1,477,840	15.65	2005年度
18	224,633	5,091,063	4.41	3,781,051	5.94	1,426,633	15.75	2006年度
19	227,317	5,130,233	4.43	3,810,615	5.97	1,470,982	15.45	2007年度
20	225,102	4,895,201	4.60	3,547,672	6.35	1,491,145	15.10	2008年度
21	234,588	4,738,592	4.95	3,425,189	6.85	1,659,122	14.14	2009年度
22	228,177	4,792,046	4.76	3,492,777	6.53	1,591,605	14.34	2010年度

(注) 1 文教費総額とは、学校教育、社会教育（体育・文化関係、文化財保護を含む）及び教育行政のために国及び地方公共団体が支出した総額（文部科学省（平成11年度以前は文部省）所管の一般会計歳出決算額を含む。）の純計である。
 2 総行政費とは、国及び地方公共団体の歳出総額の純計である。
 (資料) 文部科学省「学校基本調査」、「地方教育費調査」、財務省「決算」、内閣府経済社会総合研究所編「国民経済計算年報」、総務省「地方財政の状況」、日本私立学校振興・共済事業団「今日の私学財政」より別途算出等

(2) 教育分野別に見た文教費総額

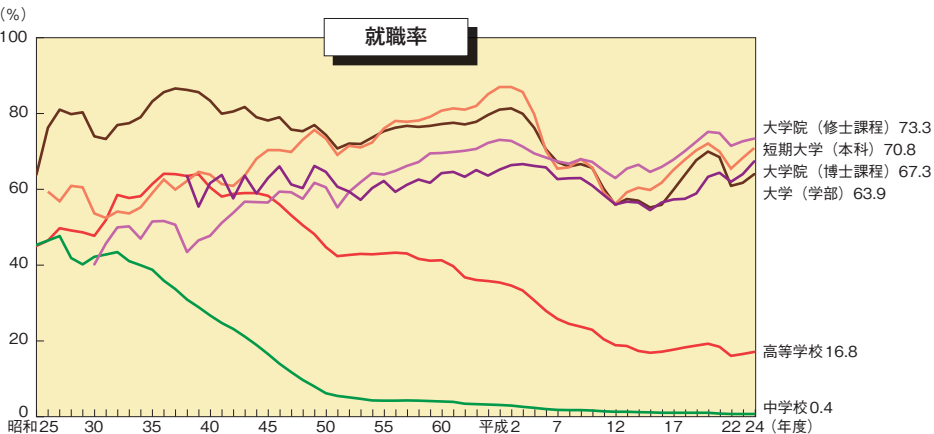
(単位：百万円)

区 分	文教費総額	学 校 教 育 費								社会教育費	教育行政費
		計	幼稚園	小学校	特別支援学校	中学校	高等学校	高等教育	専修・各種		
平成17年度	23,122,988	18,558,656	488,213	6,366,493	868,127	3,556,609	3,342,450	3,862,696	74,070	2,043,617	2,520,715
18	22,463,347	18,123,006	485,102	6,318,792	882,167	3,521,131	3,298,235	3,548,912	68,666	1,861,003	2,479,338
19	22,731,689	18,278,455	487,121	6,288,213	892,327	3,545,937	3,281,567	3,716,131	67,160	1,803,135	2,650,099
20	22,510,224	18,166,301	487,237	6,208,208	894,824	3,517,985	3,165,468	3,824,818	67,761	1,711,010	2,632,913
21	23,458,813	18,704,840	500,849	6,325,447	910,339	3,603,478	3,135,902	4,159,450	69,375	1,729,079	3,024,894
22	22,817,719	18,275,331	502,536	6,278,396	926,999	3,611,864	3,092,519	3,792,179	70,838	1,640,871	2,901,517

(注) 1 中等教育学校の経費については前期課程を中学校、後期課程を高等学校に含めて取り扱っている。
 2 「高等教育」には平成15年度以前は国立学校特別会計の決算額が計上されていたが、平成16年度からは国立大学法人が設置する大学、短期大学及び独立行政法人国立高等専門学校機構が設置する高等専門学校の他に、旧国立学校特別会計に含まれていた大学共同利用機関法人及び大学入試センター等の独立行政法人の経費が含まれている。
 3 実額において、四捨五入しているため計と内訳の合計は一致しない場合がある。
 (資料) 文部科学省「学校基本調査」、「地方教育費調査」、財務省「決算」、日本私立学校振興・共済事業団「今日の私学財政」より別途算出等

(単位：%) (%)

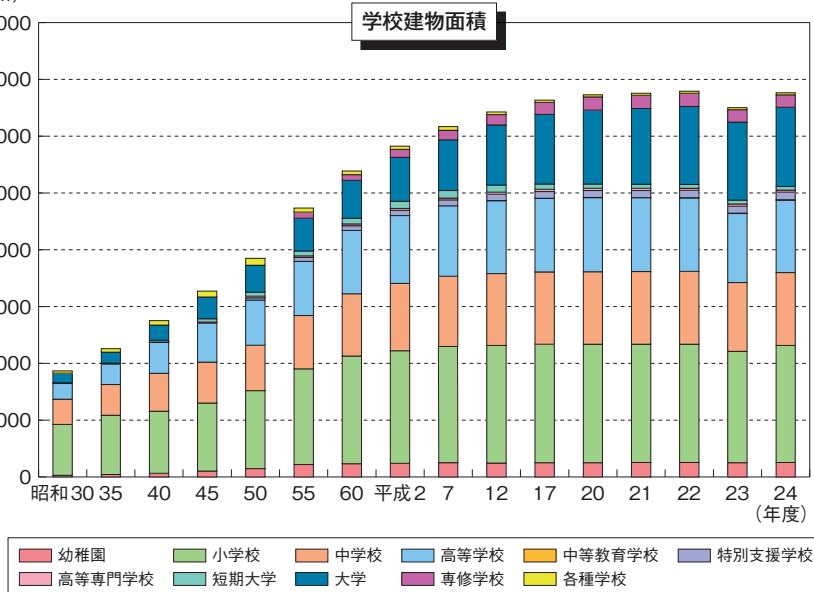
大学院						区 分
博士課程			専門職学位課程			
計	男	女	計	男	女	
...	1950年
...	60
62.9	63.6	51.7	70
62.1	63.9	40.0	80
65.1	67.4	48.4	90
62.6	64.9	50.0	95
55.9	58.6	45.2	2000
57.2	59.9	49.8	76.9	80.0	67.5	05
63.2	66.3	55.0	30.5	32.5	25.2	08
64.3	67.8	54.7	30.5	32.1	26.5	09
61.9	65.4	53.2	34.8	36.1	31.2	10
63.9	67.5	55.5	37.5	38.5	34.6	11
67.3	71.8	56.5	43.1	43.6	41.7	12



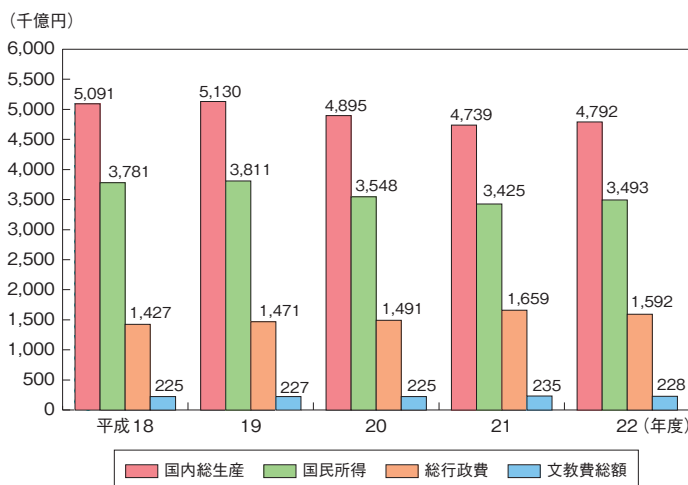
(単位：千㎡)

専修学校	各種学校	(再掲) 高等教育	区 分
...	2,062	9,189	1955年
...	2,998	10,532	60
...	3,890	15,277	65
...	5,207	23,237	70
...	6,037	28,652	75
5,266	3,612	34,646	80
4,879	3,211	39,986	85
7,009	2,922	46,543	90
8,331	3,349	52,948	95
9,083	2,423	60,979	2000
10,540	2,015	66,772	04
10,560	2,026	67,868	05
11,593	1,862	70,774	08
11,581	1,832	72,117	09
11,621	1,815	73,933	10
10,974	1,757	73,875	11
10,960	1,782	74,727	12
3	-	24,293	国立
1,095	14	5,299	公立
9,862	1,768	45,135	私立

(千㎡)



(1) 文教費総額と国内総生産・国民所得・総行政費との関係



(2) 教育分野別に見た文教費総額

