

# 中学校目次

① 調査校数と生徒数	68
(実技調査)	
② 握力	70
③ 上体起こし	72
④ 長座体前屈	74
⑤ 反復横とび	76
⑥ 持久走	78
⑦ 20mシャトルラン	80
⑧ 50m走	82
⑨ 立ち幅とび	84
⑩ ハンドボール投げ	86
⑪ 体力合計点	88
⑫ 総合評価	90
(体格)	
⑬ 身長	92
⑭ 体重	94
⑮ 座高	96
⑯ 肥満傾向児・痩身傾向児の出現率	98
(生徒質問紙)	
⑰ 質問5～質問7	100
⑱ 質問8～質問10	102
⑲ 質問12, 質問13	104
⑳ 質問14	106
㉑ 質問15	108
㉒ 質問16	110
㉓ 質問17, 質問18	112
㉔ 質問19, 質問20	114
㉕ 質問21, 質問22	116
㉖ 質問23	118
(学校質問紙)	
㉗ 質問1, 質問2	120
㉘ 質問3～質問6	122
㉙ 質問7～質問9	124
㉚ 質問10, 質問11	126

# 調査校数と生徒数

## ■ 国公立別

区分	学校数	生徒数			
		男子	女子	合計	1校平均
国立	69	4,550	4,512	9,062	131.3
公立	8,883	453,843	430,199	884,042	99.5
私立	236	13,211	11,083	24,294	102.9
全国計	9,188	471,604	445,794	917,398	99.8

## ■ 地域の規模別

区分	学校数	生徒数			
		男子	女子	合計	1校平均
大都市	1,502	101,523	93,982	195,505	130.2
中核市	994	63,759	60,561	124,320	125.1
その他の都市	4,732	250,013	237,700	487,713	103.1
町村	1,415	52,547	49,995	102,542	72.5
へき地	545	3,762	3,556	7,318	13.4

## ■ 都道府県別

都道府県名	学校数	生徒数			
		男子	女子	合計	1校平均
北海道	586	16,911	16,394	33,305	56.8
青森県	101	3,757	3,801	7,558	74.8
岩手県	192	6,321	5,894	12,215	63.6
宮城県	209	10,079	9,659	19,738	94.4
秋田県	136	4,971	4,597	9,568	70.4
山形県	102	4,129	4,015	8,144	79.8
福島県	202	8,239	7,846	16,085	79.6
茨城県	246	13,307	12,394	25,701	104.5
栃木県	147	7,206	6,834	14,040	95.5
群馬県	158	8,576	8,288	16,864	106.7
埼玉県	421	29,431	28,065	57,496	136.6
千葉県	312	18,825	17,917	36,742	117.8
東京都	373	20,701	18,572	39,273	105.3
神奈川県	324	24,330	22,421	46,751	144.3
新潟県	194	8,529	8,095	16,624	85.7
富山県	83	4,892	4,589	9,481	114.2
石川県	101	5,302	5,128	10,430	103.3
福井県	80	3,992	3,658	7,650	95.6
山梨県	95	4,116	3,800	7,916	83.3
長野県	132	6,347	6,069	12,416	94.1
岐阜県	193	9,656	9,309	18,965	98.3
静岡県	156	9,417	8,756	18,173	116.5
愛知県	419	32,492	31,099	63,591	151.8
三重県	164	8,278	7,716	15,994	97.5
滋賀県	102	6,207	5,981	12,188	119.5
京都府	166	8,901	8,342	17,243	103.9
大阪府	425	31,274	29,527	60,801	143.1
兵庫県	228	14,728	13,765	28,493	125.0
奈良県	105	5,805	5,486	11,291	107.5
和歌山県	133	4,519	4,322	8,841	66.5
鳥取県	60	2,583	2,549	5,132	85.5
島根県	105	3,266	3,094	6,360	60.6
岡山県	162	8,190	7,930	16,120	99.5
広島県	247	11,503	11,166	22,669	91.8
山口県	165	6,206	5,821	12,027	72.9
徳島県	87	3,390	3,264	6,654	76.5
香川県	74	4,036	4,003	8,039	108.6
愛媛県	141	6,400	6,021	12,421	88.1
高知県	119	2,966	2,497	5,463	45.9
福岡県	346	20,521	19,594	40,115	115.9
佐賀県	98	4,201	3,982	8,183	83.5
長崎県	196	6,763	6,532	13,295	67.8
熊本県	183	8,647	8,198	16,845	92.0
大分県	133	5,091	5,002	10,093	75.9
宮崎県	138	5,212	5,126	10,338	74.9
鹿児島県	194	6,227	6,030	12,257	63.2
沖縄県	150	7,403	7,051	14,454	96.4

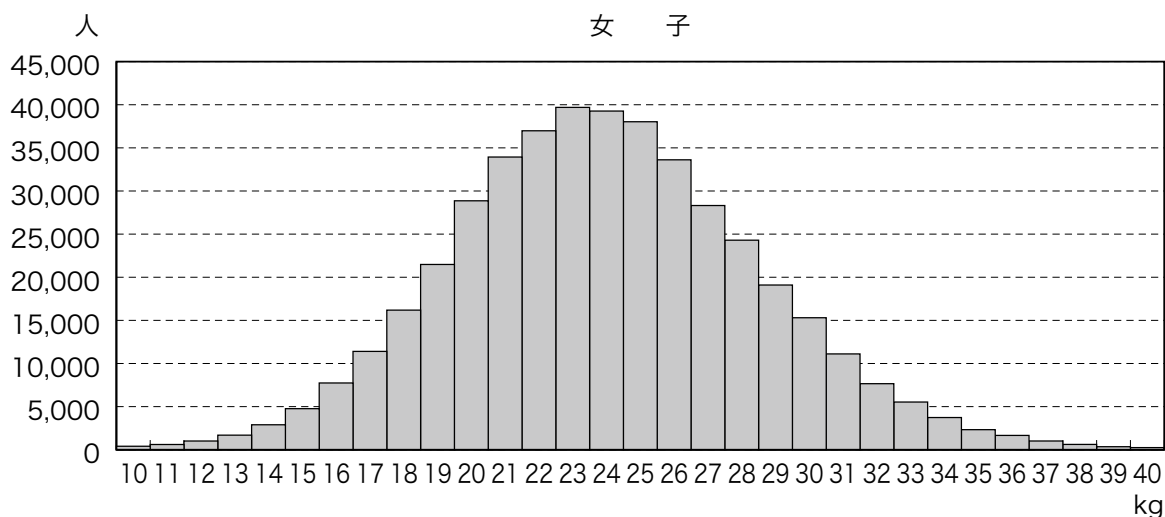
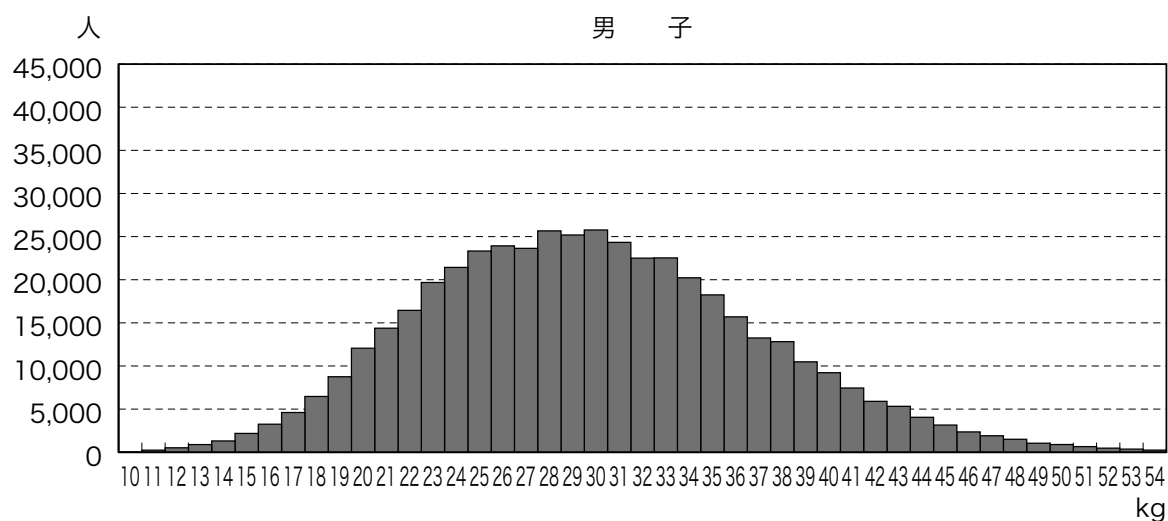
# 実技(握力)

## ■ 国公立別

区分	男 子			女 子		
	標本数	平均値	標準偏差	標本数	平均値	標準偏差
国立	4,513	30.36	6.99	4,477	24.04	4.44
公立	446,761	29.82	7.12	424,388	23.98	4.52
私立	13,070	29.63	6.95	10,992	23.44	4.53
全国計	464,344	29.82	7.11	439,857	23.96	4.52

## ■ 地域の規模別

区分	男 子			女 子		
	標本数	平均値	標準偏差	標本数	平均値	標準偏差
大都市	99,614	29.47	7.08	92,606	23.67	4.51
中核市	62,887	29.62	7.02	59,837	23.77	4.48
その他の都市	246,273	29.89	7.13	234,487	24.05	4.52
町村	51,843	30.31	7.17	49,401	24.27	4.55
へき地	3,727	30.95	7.13	3,526	24.67	4.60



## ■ 都道府県別 [握力]

都道府県名	男 子			女 子		
	標本数	平均値	標準偏差	標本数	平均値	標準偏差
北海道	16,577	30.43	7.17	16,093	23.67	4.71
青森県	3,738	30.94	7.11	3,775	23.93	4.28
岩手県	6,254	31.04	7.11	5,823	24.64	4.56
宮城県	9,918	30.25	6.95	9,498	23.98	4.48
秋田県	4,925	31.95	7.35	4,569	24.60	4.63
山形県	4,090	30.31	7.17	3,993	24.08	4.48
福島県	8,164	30.59	6.87	7,781	24.34	4.38
茨城県	13,118	30.82	7.20	12,229	24.89	4.44
栃木県	7,139	30.04	7.06	6,771	24.48	4.52
群馬県	8,488	30.11	6.97	8,204	24.37	4.54
埼玉県	29,071	30.07	7.14	27,794	24.57	4.59
千葉県	18,539	30.25	7.21	17,711	24.66	4.50
東京都	20,062	29.22	7.13	18,141	23.53	4.60
神奈川県	23,899	29.36	7.10	22,052	23.78	4.62
新潟県	8,437	31.24	7.24	8,039	24.56	4.43
富山県	4,836	29.64	6.83	4,545	23.76	4.34
石川県	5,252	30.33	7.06	5,089	24.28	4.48
福井県	3,965	30.19	7.18	3,627	24.28	4.65
山梨県	4,029	30.38	7.21	3,715	24.25	4.55
長野県	6,277	30.03	7.06	6,008	23.94	4.49
岐阜県	9,545	29.59	7.05	9,187	23.93	4.54
静岡県	9,279	29.30	6.88	8,633	23.96	4.33
愛知県	32,158	29.28	6.98	30,783	23.80	4.48
三重県	8,174	29.32	6.94	7,612	23.76	4.44
滋賀県	6,123	29.63	6.81	5,912	24.00	4.22
京都府	8,738	28.88	6.83	8,208	23.41	4.39
大阪府	30,501	29.13	7.28	28,977	23.57	4.62
兵庫県	14,416	29.06	7.01	13,515	23.79	4.55
奈良県	5,699	29.29	7.26	5,385	23.69	4.50
和歌山県	4,459	29.01	6.97	4,291	23.67	4.45
鳥取県	2,565	30.01	7.03	2,533	24.01	4.22
島根県	3,245	29.02	6.80	3,072	23.32	4.31
岡山県	8,073	29.99	7.14	7,850	23.95	4.38
広島県	11,343	29.81	7.24	11,050	23.76	4.46
山口県	6,117	28.72	6.95	5,782	23.39	4.37
徳島県	3,342	30.73	7.17	3,204	24.21	4.65
香川県	3,999	29.49	6.97	3,975	23.77	4.29
愛媛県	6,336	29.37	6.82	5,983	23.67	4.37
高知県	2,912	29.95	7.23	2,463	23.77	4.51
福岡県	20,180	30.08	7.19	19,288	23.73	4.53
佐賀県	4,141	29.95	7.03	3,928	24.34	4.65
長崎県	6,628	29.34	7.01	6,458	23.59	4.36
熊本県	8,539	29.58	6.93	8,083	23.98	4.47
大分県	4,943	29.85	7.17	4,866	23.70	4.71
宮崎県	5,153	29.90	7.09	5,083	24.04	4.34
鹿児島県	6,058	29.63	6.95	5,855	23.77	4.49
沖縄県	7,317	31.23	7.21	6,955	24.19	4.37

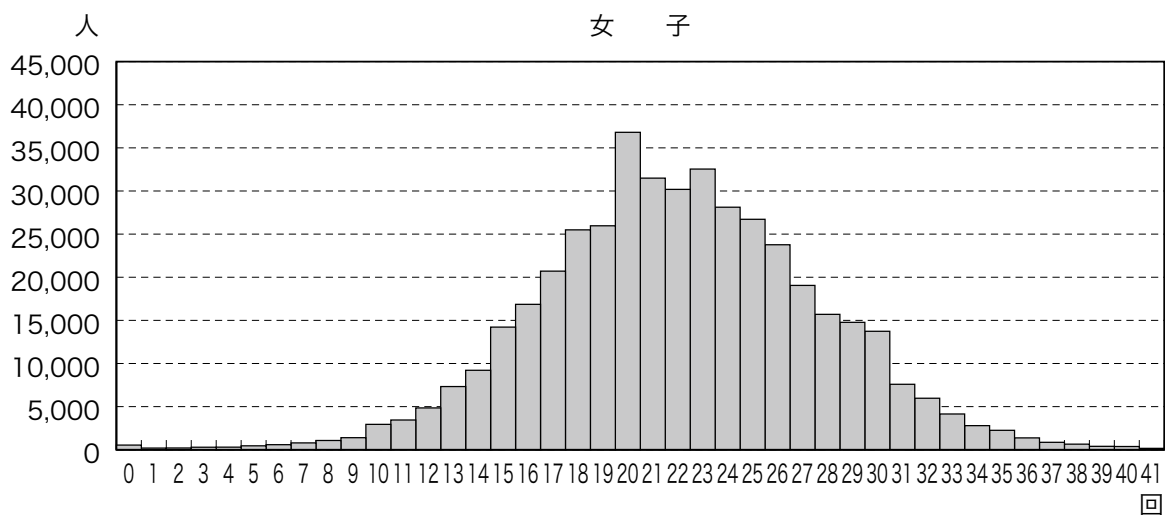
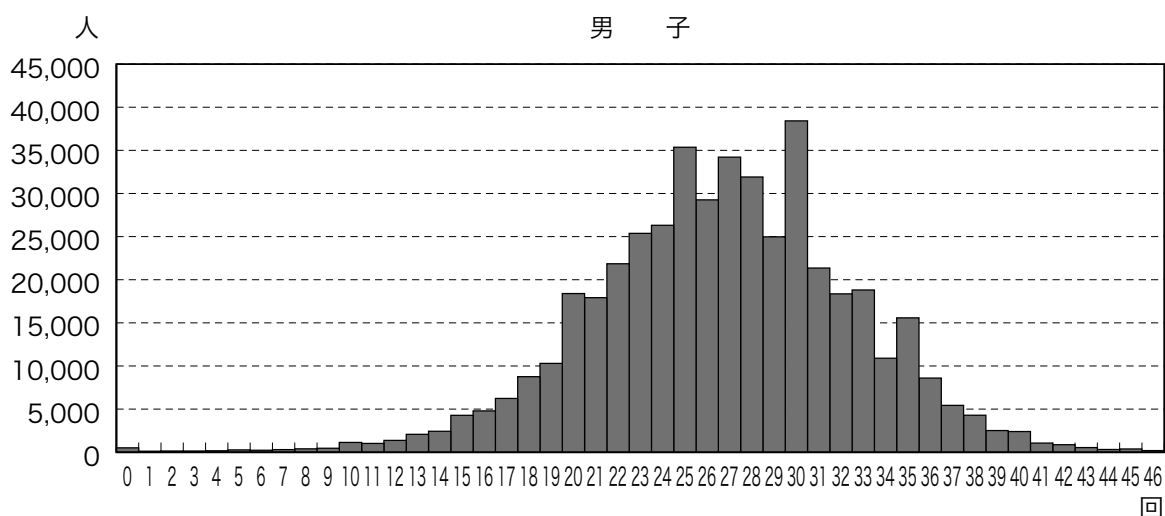
# 実技(上体起こし)

## ■ 国公立別

区分	男 子			女 子		
	標本数	平均値	標準偏差	標本数	平均値	標準偏差
国立	4,476	26.30	5.28	4,444	21.60	5.12
公立	443,316	26.73	5.89	420,961	22.08	5.57
私立	12,975	25.04	5.60	10,931	20.66	5.44
全国計	460,767	26.67	5.89	436,336	22.04	5.57

## ■ 地域の規模別

区分	男 子			女 子		
	標本数	平均値	標準偏差	標本数	平均値	標準偏差
大都市	98,573	26.41	5.88	91,794	21.72	5.53
中核市	62,387	26.75	5.86	59,319	21.91	5.56
その他の都市	244,510	26.78	5.91	232,693	22.21	5.58
町村	51,577	26.63	5.83	49,020	22.00	5.55
へき地	3,720	26.16	5.44	3,510	21.82	5.61



## ■ 都道府県別 [上体起こし]

都道府県名	男 子			女 子		
	標本数	平均値	標準偏差	標本数	平均値	標準偏差
北海道	16,382	25.49	6.04	15,838	20.03	5.73
青森県	3,719	26.63	6.10	3,753	22.01	5.48
岩手県	6,232	27.64	5.74	5,764	23.28	5.47
宮城県	9,836	27.12	5.73	9,429	22.43	5.30
秋田県	4,917	28.24	5.94	4,559	23.75	5.70
山形県	4,077	27.40	5.63	3,976	22.97	5.34
福島県	8,104	26.25	5.59	7,731	21.96	5.18
茨城県	13,040	27.59	6.03	12,150	23.05	5.56
栃木県	7,097	26.74	5.61	6,758	22.62	5.14
群馬県	8,447	27.25	5.72	8,173	22.66	5.33
埼玉県	28,699	28.81	5.91	27,419	24.73	5.55
千葉県	18,474	28.13	5.85	17,631	23.81	5.56
東京都	19,902	25.73	5.74	17,918	21.13	5.19
神奈川県	23,647	25.86	5.76	21,878	21.05	5.38
新潟県	8,373	27.73	5.95	7,979	23.05	5.65
富山県	4,799	26.71	5.80	4,506	21.89	5.63
石川県	5,235	27.33	6.01	5,057	22.62	5.64
福井県	3,929	28.48	5.77	3,605	24.68	5.54
山梨県	4,016	26.59	5.66	3,679	21.78	5.30
長野県	6,238	26.44	5.74	5,966	21.09	5.32
岐阜県	9,464	27.00	5.56	9,121	22.48	5.33
静岡県	9,204	27.94	5.60	8,597	23.75	5.23
愛知県	31,980	26.84	5.84	30,666	22.47	5.38
三重県	8,122	25.97	5.87	7,551	21.28	5.52
滋賀県	6,049	27.72	5.66	5,834	22.89	5.49
京都府	8,656	26.70	5.88	8,106	22.16	5.82
大阪府	30,184	26.15	6.00	28,643	21.24	5.36
兵庫県	14,294	26.05	5.72	13,388	21.47	5.32
奈良県	5,643	26.12	5.87	5,345	21.28	5.39
和歌山県	4,440	25.71	5.93	4,265	21.01	5.44
鳥取県	2,557	26.94	5.56	2,521	22.79	5.17
島根県	3,204	26.27	5.50	3,043	21.47	5.22
岡山県	8,015	26.61	5.96	7,793	21.98	5.54
広島県	11,251	27.17	6.39	10,950	22.03	5.56
山口県	6,081	25.84	5.74	5,715	21.33	5.27
徳島県	3,303	24.60	5.90	3,168	20.31	5.85
香川県	3,980	26.57	5.93	3,960	22.42	5.65
愛媛県	6,317	25.86	5.74	5,956	21.30	5.59
高知県	2,853	24.80	5.84	2,427	20.42	5.40
福岡県	19,976	25.46	5.70	19,083	20.29	5.43
佐賀県	4,115	26.28	5.59	3,888	21.58	5.32
長崎県	6,560	27.15	5.44	6,397	23.17	4.95
熊本県	8,500	27.35	5.38	8,043	22.68	5.23
大分県	4,936	25.20	5.98	4,873	19.44	5.46
宮崎県	5,101	26.83	5.60	5,061	21.83	5.50
鹿児島県	6,091	26.12	5.56	5,889	21.53	5.42
沖縄県	7,277	26.15	5.54	6,909	20.61	5.24

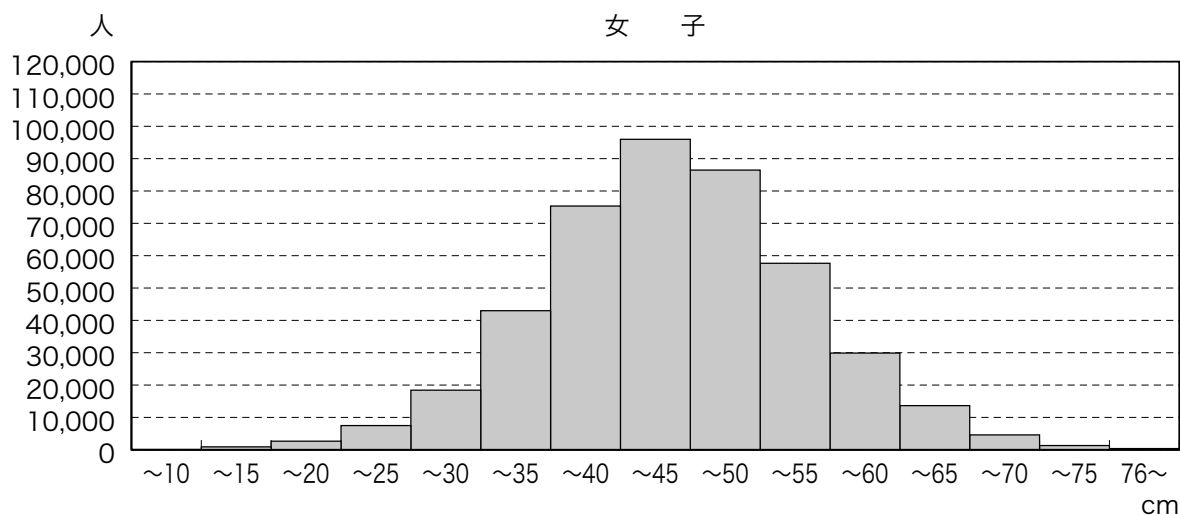
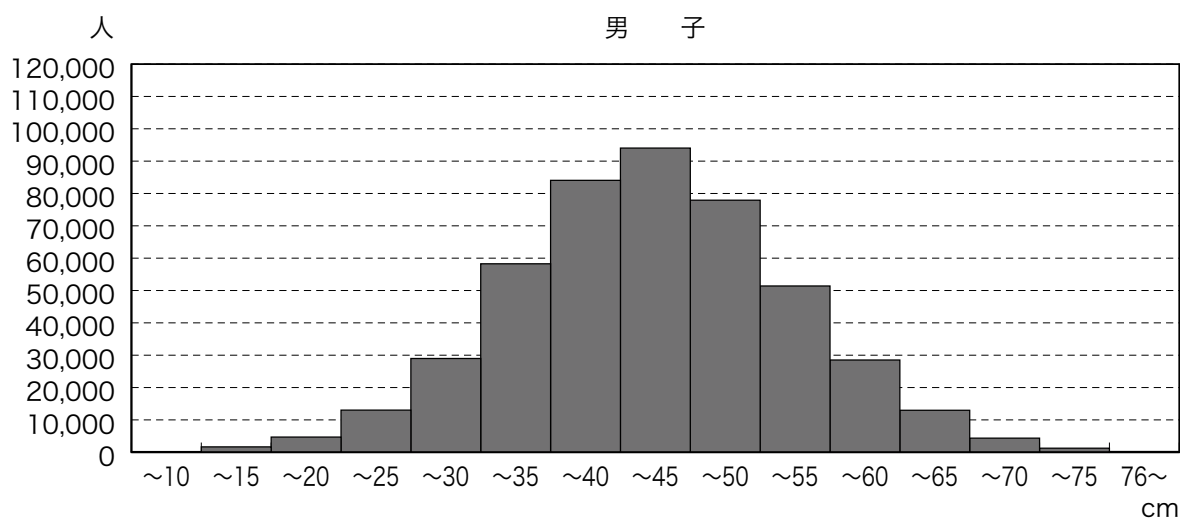
# 実技(長座体前屈)

## ■ 国公立別

区分	男 子			女 子		
	標本数	平均値	標準偏差	標本数	平均値	標準偏差
国立	4,485	44.06	9.80	4,465	46.50	9.62
公立	444,111	42.91	10.05	422,235	44.39	9.43
私立	12,972	41.76	10.07	10,963	44.74	9.36
全国計	461,568	42.89	10.05	437,663	44.42	9.44

## ■ 地域の規模別

区分	男 子			女 子		
	標本数	平均値	標準偏差	標本数	平均値	標準偏差
大都市	98,749	42.28	10.04	91,960	44.19	9.48
中核市	62,531	42.84	10.05	59,567	44.31	9.62
その他の都市	244,901	43.18	10.07	233,455	44.64	9.41
町村	51,669	42.84	9.91	49,156	44.00	9.26
へき地	3,718	41.23	9.41	3,525	43.15	9.08





## ■ 都道府県別 [長座体前屈]

都道府県名	男 子			女 子		
	標本数	平均値	標準偏差	標本数	平均値	標準偏差
北海道	16,336	40.58	10.14	15,874	42.86	9.95
青森県	3,715	43.00	9.97	3,763	44.05	9.33
岩手県	6,235	44.46	10.06	5,791	45.90	9.34
宮城県	9,862	43.08	9.90	9,468	43.72	8.97
秋田県	4,927	45.55	9.97	4,571	46.13	9.33
山形県	4,079	43.43	9.75	3,982	45.17	9.34
福島県	8,128	40.87	9.11	7,762	43.19	8.80
茨城県	13,076	45.47	10.20	12,214	46.64	9.41
栃木県	7,123	42.66	9.93	6,780	43.93	8.71
群馬県	8,477	44.19	9.89	8,205	45.89	9.28
埼玉県	28,883	45.18	10.04	27,640	46.78	9.42
千葉県	18,504	46.96	10.34	17,710	47.90	9.55
東京都	19,935	40.58	10.01	18,027	42.76	9.44
神奈川県	23,669	41.66	9.94	21,868	43.39	9.59
新潟県	8,426	45.68	9.76	8,007	46.74	9.41
富山県	4,811	42.78	10.00	4,518	44.44	9.53
石川県	5,251	44.25	9.91	5,072	44.97	9.59
福井県	3,943	44.98	9.98	3,612	46.36	9.44
山梨県	3,982	41.85	9.13	3,660	43.01	8.75
長野県	6,200	42.92	10.10	5,947	44.39	9.76
岐阜県	9,491	44.70	10.34	9,150	45.72	9.52
静岡県	9,246	43.95	9.54	8,612	46.24	8.76
愛知県	32,090	43.81	9.95	30,774	45.01	9.13
三重県	8,131	42.17	9.60	7,583	43.43	9.24
滋賀県	6,088	44.85	9.80	5,890	45.15	9.19
京都府	8,664	42.94	10.07	8,151	43.80	9.53
大阪府	30,126	41.20	9.91	28,634	43.33	9.31
兵庫県	14,272	40.74	9.41	13,410	43.10	8.91
奈良県	5,614	40.24	10.07	5,341	42.55	9.43
和歌山県	4,446	41.49	9.72	4,281	42.48	9.49
鳥取県	2,554	41.75	9.46	2,528	44.38	9.23
島根県	3,227	41.47	9.14	3,065	42.78	8.56
岡山県	8,035	44.81	10.43	7,808	45.67	9.33
広島県	11,322	43.20	9.81	10,993	44.41	9.25
山口県	6,077	40.89	9.31	5,750	42.25	8.95
徳島県	3,304	42.09	10.14	3,180	43.49	9.39
香川県	3,979	44.29	9.84	3,959	45.64	9.14
愛媛県	6,314	41.82	9.77	5,965	43.29	9.11
高知県	2,874	41.36	9.84	2,447	43.28	9.37
福岡県	20,002	41.29	9.79	19,077	42.80	9.44
佐賀県	4,132	43.08	9.71	3,921	44.43	9.28
長崎県	6,566	40.69	9.32	6,420	42.27	8.49
熊本県	8,524	41.95	9.17	8,076	42.23	8.67
大分県	4,950	41.53	9.86	4,864	43.04	9.70
宮崎県	5,143	44.33	9.92	5,081	44.35	9.09
鹿児島県	6,104	41.00	9.30	5,881	42.50	9.07
沖縄県	7,274	43.46	9.88	6,923	44.52	9.40

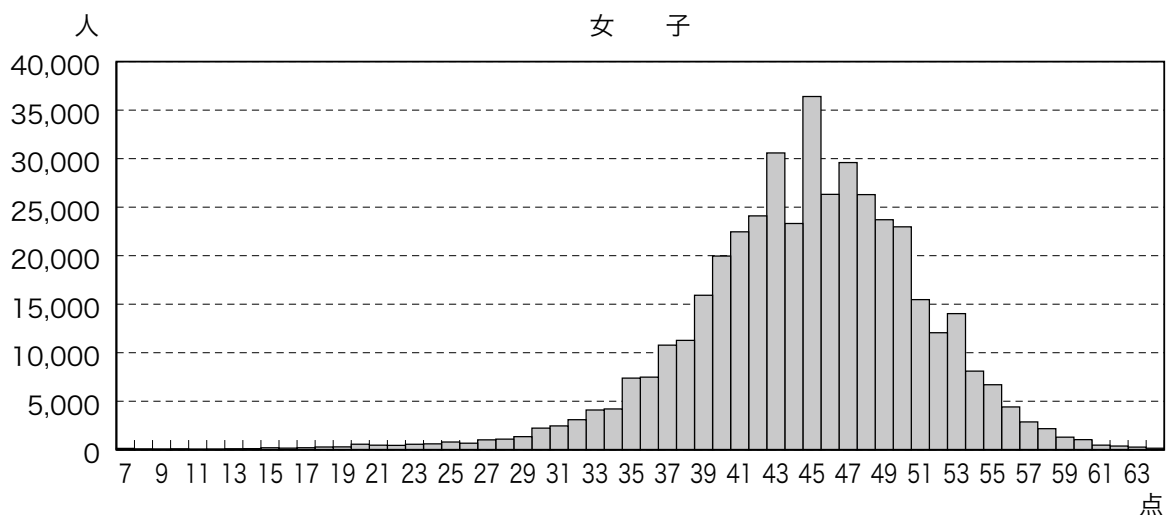
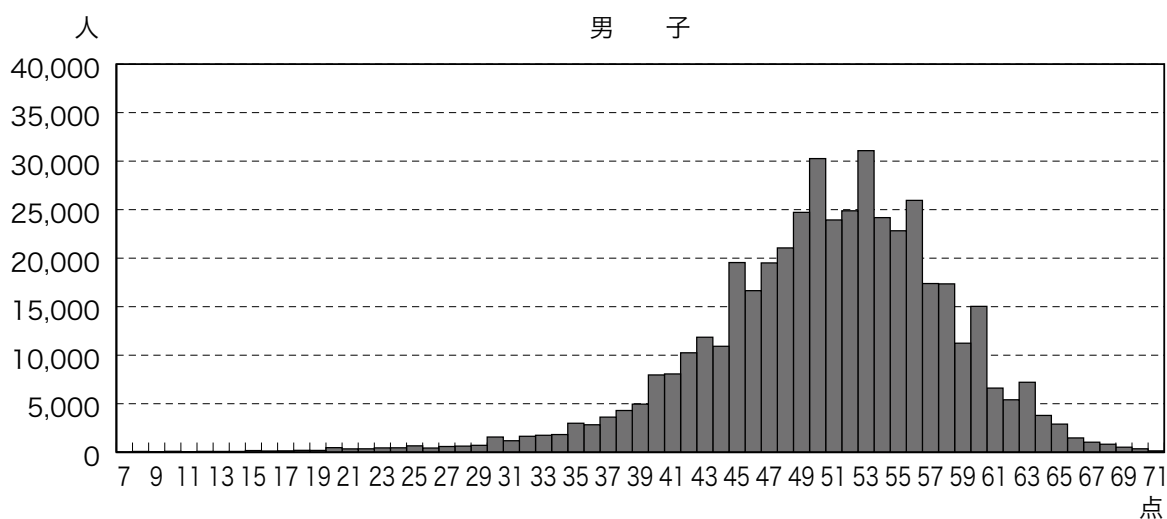
# 実技(反復横とび)

## ■ 国公立別

区分	男 子			女 子		
	標本数	平均値	標準偏差	標本数	平均値	標準偏差
国立	4,462	51.52	6.67	4,425	45.36	5.89
公立	440,658	50.50	7.65	418,297	44.56	6.55
私立	12,924	49.62	7.51	10,866	44.51	6.51
全国計	458,044	50.48	7.64	433,588	44.57	6.54

## ■ 地域の規模別

区分	男 子			女 子		
	標本数	平均値	標準偏差	標本数	平均値	標準偏差
大都市	97,933	49.71	7.72	91,101	43.84	6.71
中核市	62,057	50.64	7.54	59,019	44.47	6.51
その他の都市	243,083	50.66	7.64	231,249	44.76	6.47
町村	51,284	50.89	7.55	48,742	45.04	6.49
へき地	3,687	51.06	7.31	3,477	45.61	6.32



## ■ 都道府県別 [反復横とび]

都道府県名	男 子			女 子		
	標本数	平均値	標準偏差	標本数	平均値	標準偏差
北海道	16,326	47.61	8.01	15,722	41.24	7.56
青森県	3,677	50.27	7.94	3,723	44.07	6.64
岩手県	6,192	52.36	7.13	5,749	46.88	5.81
宮城県	9,752	51.66	7.24	9,352	45.32	6.06
秋田県	4,898	52.39	7.36	4,543	46.52	6.17
山形県	4,051	51.04	7.25	3,951	45.33	5.95
福島県	8,077	51.65	7.27	7,675	45.67	6.04
茨城県	12,970	52.44	7.99	12,096	46.11	6.44
栃木県	7,076	51.85	7.35	6,728	45.89	6.04
群馬県	8,402	51.71	6.96	8,102	45.43	6.10
埼玉県	28,678	51.58	7.29	27,410	45.69	5.99
千葉県	18,365	52.25	7.45	17,532	46.45	6.17
東京都	19,837	47.76	7.93	17,822	42.33	6.81
神奈川県	23,444	48.51	7.68	21,690	42.66	6.87
新潟県	8,348	52.27	7.24	7,956	46.09	6.17
富山県	4,780	51.01	7.19	4,494	44.81	5.82
石川県	5,209	52.16	6.93	5,038	45.73	6.11
福井県	3,920	53.49	6.98	3,577	47.48	6.01
山梨県	3,997	50.94	7.18	3,644	44.64	6.21
長野県	6,187	48.55	7.62	5,907	42.05	6.60
岐阜県	9,401	52.26	7.06	9,073	45.97	5.95
静岡県	9,168	52.98	6.87	8,519	46.85	5.71
愛知県	31,793	50.92	7.35	30,528	45.18	6.10
三重県	8,060	50.47	7.53	7,538	44.64	6.16
滋賀県	6,011	52.02	7.20	5,791	45.87	6.09
京都府	8,596	50.41	7.33	8,036	44.34	6.24
大阪府	29,941	48.36	7.94	28,400	42.70	6.82
兵庫県	14,117	48.57	7.61	13,275	43.61	6.56
奈良県	5,583	48.47	7.94	5,297	42.59	6.88
和歌山県	4,409	49.46	7.89	4,247	43.28	6.50
鳥取県	2,541	52.64	6.86	2,504	46.61	5.91
島根県	3,198	51.41	6.88	3,011	45.14	5.56
岡山県	7,962	51.63	7.72	7,741	45.37	6.12
広島県	11,229	51.21	7.64	10,922	45.08	6.09
山口県	6,039	50.95	7.09	5,675	45.04	6.03
徳島県	3,280	49.96	7.77	3,142	43.86	6.53
香川県	3,943	51.67	7.61	3,944	45.42	6.19
愛媛県	6,295	50.39	7.19	5,938	44.14	6.20
高知県	2,854	49.09	7.93	2,415	43.62	6.49
福岡県	19,813	48.93	7.67	18,933	42.79	6.98
佐賀県	4,078	51.15	7.28	3,864	45.16	6.20
長崎県	6,512	51.90	6.84	6,363	45.92	5.69
熊本県	8,442	51.83	6.70	7,996	45.62	5.66
大分県	4,849	49.52	7.63	4,767	42.70	6.88
宮崎県	5,098	52.15	6.88	5,021	45.91	6.00
鹿児島県	6,046	49.77	6.89	5,813	44.08	5.87
沖縄県	7,214	50.43	7.86	6,833	45.27	6.67

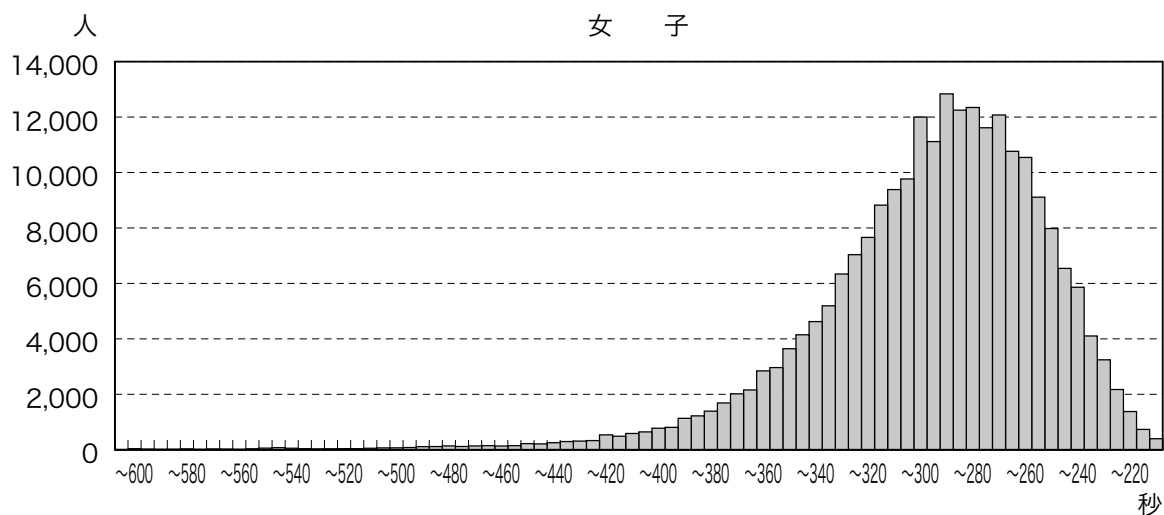
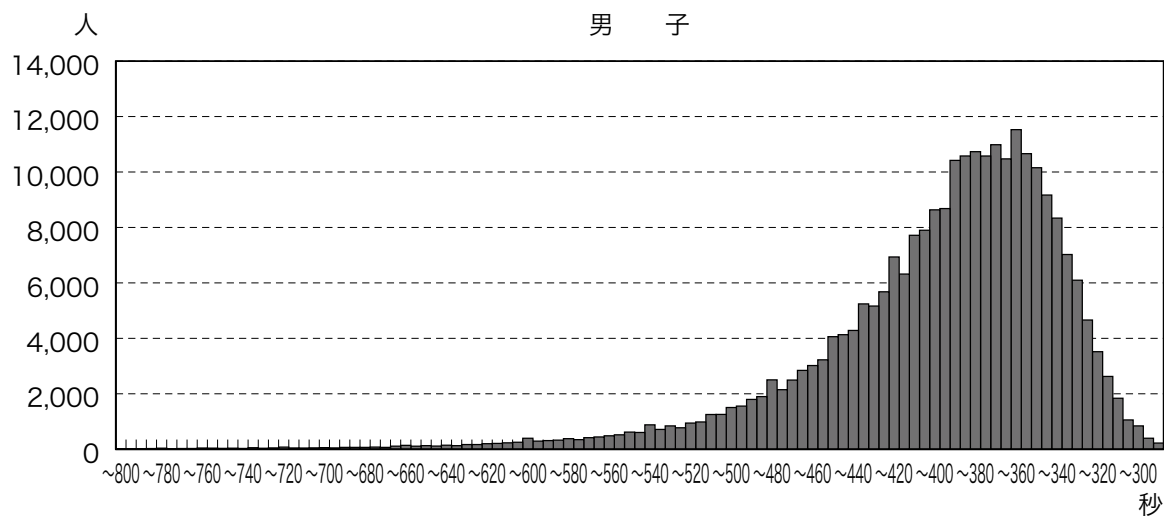
# 実技(持久走) 男子:1500m 女子:1000m

## ■ 国公立別

区分	男 子			女 子		
	標本数	平均値	標準偏差	標本数	平均値	標準偏差
国立	2,545	393.56	57.12	2,367	294.89	40.18
公立	244,959	396.19	62.28	228,054	294.25	44.80
私立	8,214	416.37	67.14	6,080	304.22	43.71
全国計	255,718	396.81	62.49	236,501	294.52	44.75

## ■ 地域の規模別

区分	男 子			女 子		
	標本数	平均値	標準偏差	標本数	平均値	標準偏差
大都市	55,180	400.03	63.59	48,991	297.49	44.87
中核市	35,490	397.20	61.81	33,206	295.51	44.22
その他の都市	135,169	395.53	61.97	126,118	293.11	44.45
町村	27,941	396.13	63.22	26,405	294.17	45.99
へき地	1,938	396.85	65.77	1,781	298.75	49.53



## ■ 都道府県別 [持久走]

都道府県名	男 子			女 子		
	標本数	平均値	標準偏差	標本数	平均値	標準偏差
北海道	7,983	417.87	73.22	7,128	320.48	54.79
青森県	1,782	412.27	68.74	1,792	304.43	46.57
岩手県	2,243	398.76	63.81	2,460	291.71	40.79
宮城県	3,972	403.96	64.31	3,743	297.23	44.23
秋田県	2,339	391.58	64.40	2,169	292.46	46.93
山形県	2,110	386.29	56.17	1,966	280.72	42.53
福島県	6,303	392.08	60.82	5,842	288.00	41.80
茨城県	355	421.91	103.02	282	294.18	64.03
栃木県	763	388.28	60.90	743	291.42	45.84
群馬県	6,349	390.39	60.37	6,042	286.69	41.23
埼玉県	27,027	382.34	55.03	25,646	279.47	36.87
千葉県	4,799	386.56	60.06	4,345	287.10	44.55
東京都	16,259	405.28	64.64	14,058	299.97	42.99
神奈川県	14,075	398.30	59.98	12,845	299.16	44.59
新潟県	1,762	386.54	56.18	1,571	289.02	42.14
富山県	3,794	395.56	58.27	3,646	294.89	41.62
石川県	2,169	389.70	60.78	2,230	291.59	43.79
福井県	3,664	371.48	49.76	3,337	273.82	36.21
山梨県	136	435.38	67.09	126	308.00	47.71
長野県	1,700	402.04	58.83	1,560	302.64	43.73
岐阜県	5,083	393.82	57.02	4,900	292.51	39.52
静岡県	7,619	383.51	55.60	7,102	280.92	36.11
愛知県	26,649	397.95	62.42	25,343	293.31	42.45
三重県	4,206	400.53	62.08	3,898	296.33	45.04
滋賀県	3,978	393.52	57.84	3,763	291.11	40.04
京都府	1,852	400.98	62.04	1,645	294.15	43.34
大阪府	11,310	414.39	68.46	10,127	310.44	48.89
兵庫県	10,743	393.43	58.37	9,926	290.60	43.30
奈良県	3,665	405.43	67.29	3,540	305.58	48.96
和歌山県	2,967	418.74	71.08	2,799	310.19	49.29
鳥取県	436	388.53	51.66	458	282.33	46.29
島根県	1,966	386.43	53.99	1,811	293.73	41.34
岡山県	529	395.44	54.19	448	301.25	46.17
広島県	6,841	402.48	65.54	6,216	299.88	44.69
山口県	3,664	388.26	58.93	3,458	288.90	44.86
徳島県	1,193	406.08	67.48	1,191	307.93	51.90
香川県	249	400.78	59.40	250	289.18	47.34
愛媛県	4,764	388.38	57.50	4,426	288.09	41.31
高知県	1,458	405.34	68.13	1,379	309.83	49.20
福岡県	10,187	402.91	64.27	9,346	303.62	47.01
佐賀県	2,677	393.53	59.09	2,475	295.08	42.63
長崎県	4,836	384.01	56.08	4,615	282.27	39.90
熊本県	7,449	382.74	56.66	6,964	285.53	41.83
大分県	1,514	404.04	64.01	1,442	307.35	48.83
宮崎県	2,317	391.08	56.69	2,214	294.36	42.45
鹿児島県	2,497	394.46	59.34	2,403	294.15	42.29
沖縄県	4,726	416.16	68.31	4,384	326.33	54.08

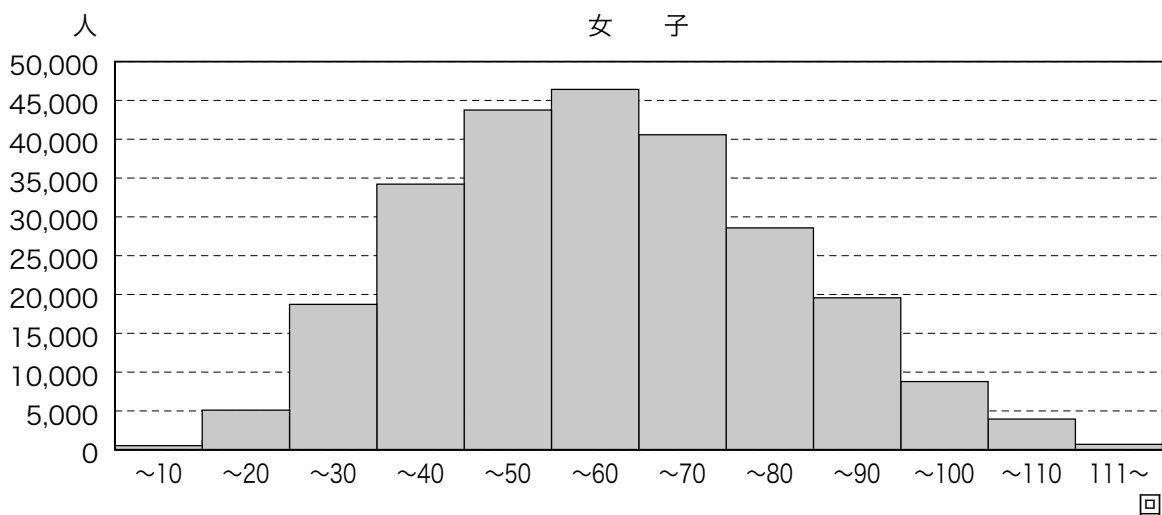
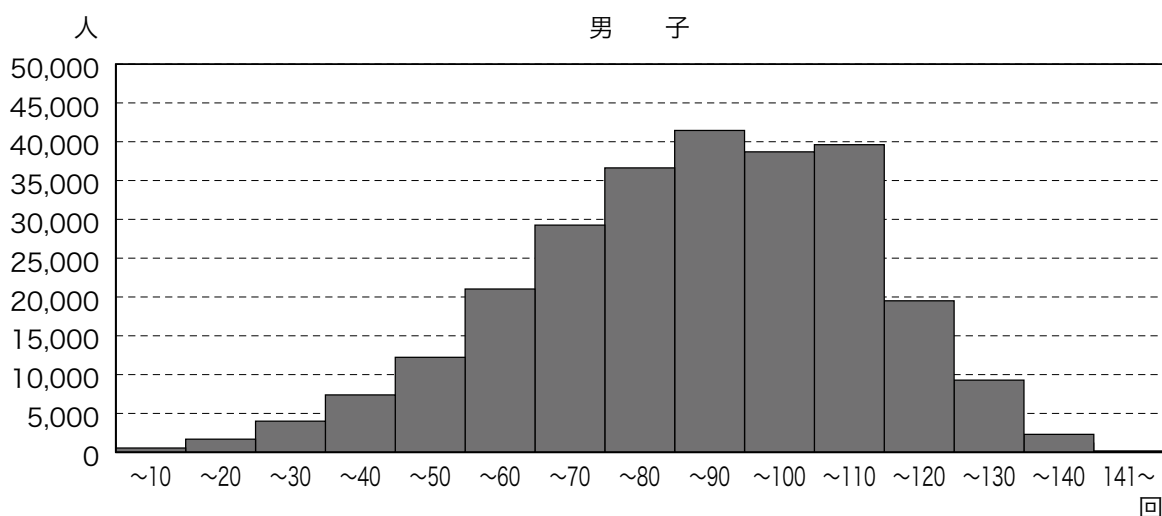
# 実技(20mシャトルラン)

## ■ 国公立別

区分	男 子			女 子		
	標本数	平均値	標準偏差	標本数	平均値	標準偏差
国立	2,816	82.99	21.04	2,746	55.13	17.43
公立	255,985	83.27	24.19	242,917	56.35	20.25
私立	4,986	75.73	22.91	5,265	50.54	18.71
全国計	263,787	83.13	24.15	250,928	56.22	20.21

## ■ 地域の規模別

区分	男 子			女 子		
	標本数	平均値	標準偏差	標本数	平均値	標準偏差
大都市	51,098	81.08	24.19	49,250	54.36	20.11
中核市	36,524	83.19	23.85	34,729	55.73	20.04
その他の都市	143,306	83.74	24.10	136,355	56.90	20.17
町村	30,694	83.59	24.49	28,546	56.71	20.55
へき地	2,165	83.32	24.06	2,048	57.08	20.24



## ■ 都道府県別 [20mシャトルラン]

都道府県名	男 子			女 子		
	標本数	平均値	標準偏差	標本数	平均値	標準偏差
北海道	9,657	75.25	26.09	9,346	45.38	20.48
青森県	2,429	80.55	24.80	2,386	53.85	19.93
岩手県	6,080	86.17	23.72	5,604	59.41	19.41
宮城県	8,136	82.53	23.46	7,598	55.47	19.11
秋田県	3,572	87.76	23.52	3,288	58.16	20.59
山形県	3,736	86.56	22.98	3,708	60.59	19.36
福島県	1,639	85.72	24.59	1,578	59.24	19.73
茨城県	12,836	88.25	24.32	11,855	61.75	19.97
栃木県	6,951	84.59	23.83	6,555	58.98	19.48
群馬県	3,110	81.73	23.79	3,054	55.93	20.03
埼玉県	4,383	87.43	23.47	4,137	62.65	19.37
千葉県	18,096	86.47	23.67	17,260	60.87	20.19
東京都	6,272	75.32	24.12	5,563	51.86	19.15
神奈川県	10,696	81.32	24.12	9,913	54.01	20.41
新潟県	8,191	86.18	24.04	7,778	58.54	19.41
富山県	3,847	84.36	23.13	3,477	56.45	19.03
石川県	3,791	88.11	22.62	3,610	59.23	20.24
福井県	1,470	93.58	21.72	1,291	65.85	18.47
山梨県	3,855	80.27	22.71	3,442	53.84	18.74
長野県	5,411	79.74	23.48	5,166	52.22	19.30
岐阜県	5,627	85.75	22.77	5,304	58.88	18.20
静岡県	1,756	86.71	22.62	1,580	59.77	17.84
愛知県	5,548	85.96	23.53	5,158	58.29	19.90
三重県	4,941	81.38	24.11	4,602	54.44	19.78
滋賀県	4,904	85.53	22.66	4,585	58.86	19.00
京都府	8,201	85.67	23.05	7,673	58.38	20.24
大阪府	20,957	78.25	24.26	20,474	52.75	19.95
兵庫県	6,548	81.80	23.09	6,311	55.19	19.24
奈良県	2,283	78.63	24.65	1,997	51.31	19.74
和歌山県	1,600	78.79	24.74	1,515	53.43	20.08
鳥取県	2,483	90.12	22.80	2,458	62.57	19.30
島根県	1,787	86.47	23.68	1,686	58.06	19.60
岡山県	7,776	80.41	23.89	7,530	54.98	20.06
広島県	5,774	82.88	23.30	5,954	54.57	18.39
山口県	5,462	87.73	22.99	5,185	60.55	19.93
徳島県	2,545	77.56	26.27	2,345	49.71	21.51
香川県	3,935	82.94	23.70	3,902	56.64	19.77
愛媛県	2,680	83.80	23.00	2,555	57.12	19.51
高知県	1,696	75.85	24.82	1,391	51.33	20.79
福岡県	11,320	82.11	24.73	11,110	53.62	21.13
佐賀県	2,928	85.46	23.96	2,695	58.09	20.02
長崎県	3,558	90.24	22.91	3,378	64.77	19.68
熊本県	1,362	91.48	24.06	1,320	64.82	21.51
大分県	3,894	80.29	25.29	3,913	50.55	19.89
宮崎県	3,932	87.36	23.09	3,924	59.21	20.26
鹿児島県	5,427	83.17	23.60	5,168	55.46	19.49
沖縄県	2,903	77.66	25.03	2,595	47.61	20.26

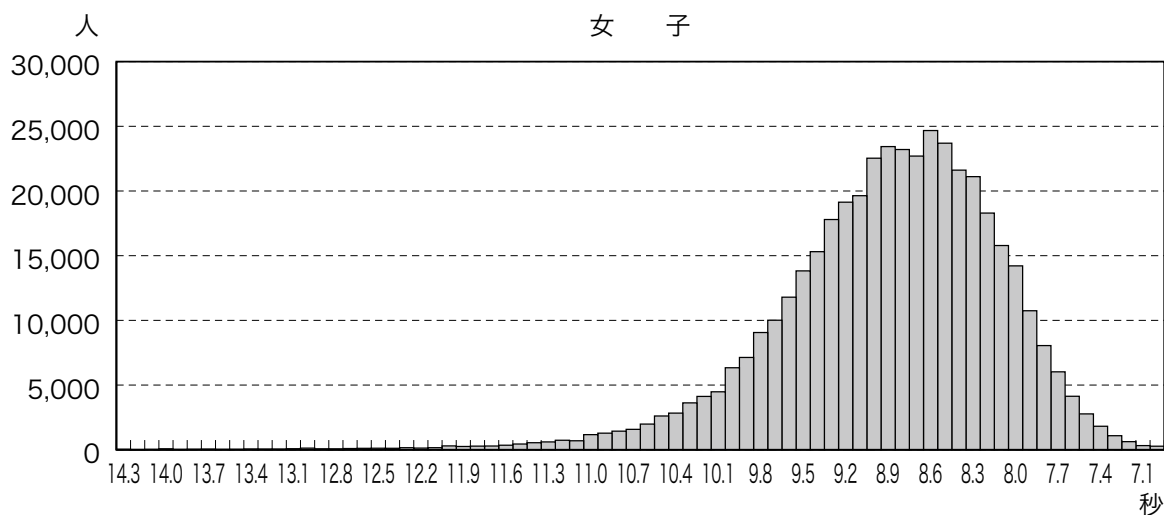
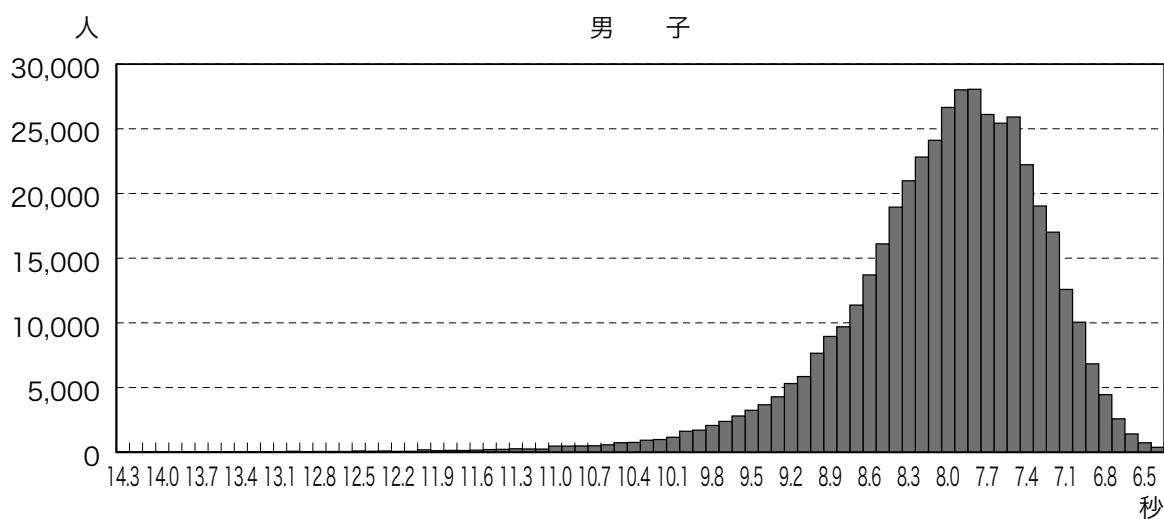
# 実技(50m走)

## ■ 国公立別

区分	男 子			女 子		
	標本数	平均値	標準偏差	標本数	平均値	標準偏差
国立	4,426	8.01	0.72	4,403	8.85	0.69
公立	437,563	8.05	0.80	413,361	8.90	0.79
私立	12,791	8.06	0.77	10,688	8.93	0.76
全国計	454,780	8.05	0.80	428,452	8.90	0.79

## ■ 地域の規模別

区分	男 子			女 子		
	標本数	平均値	標準偏差	標本数	平均値	標準偏差
大都市	97,280	8.09	0.80	89,968	8.95	0.79
中核市	61,671	8.05	0.79	58,278	8.92	0.78
その他の都市	241,428	8.04	0.80	228,697	8.89	0.79
町村	50,727	8.04	0.81	48,051	8.89	0.80
へき地	3,674	8.07	0.80	3,458	8.94	0.83





## ■ 都道府県別 [50m走]

都道府県名	男 子			女 子		
	標本数	平均値	標準偏差	標本数	平均値	標準偏差
北海道	16,205	8.25	0.90	15,452	9.19	0.89
青森県	3,658	8.10	0.88	3,706	9.04	0.89
岩手県	6,163	8.05	0.82	5,674	8.89	0.78
宮城県	9,514	8.06	0.81	9,119	8.92	0.79
秋田県	4,830	7.93	0.79	4,486	8.80	0.79
山形県	4,015	7.99	0.79	3,910	8.77	0.73
福島県	8,034	8.04	0.80	7,619	8.86	0.80
茨城県	12,863	7.84	0.80	11,923	8.65	0.77
栃木県	7,025	8.15	0.81	6,647	8.96	0.79
群馬県	8,366	7.95	0.76	8,043	8.78	0.75
埼玉県	28,507	7.91	0.74	27,244	8.70	0.71
千葉県	18,271	7.87	0.77	17,408	8.68	0.77
東京都	19,725	8.14	0.81	17,551	8.94	0.77
神奈川県	23,277	8.14	0.80	21,415	8.96	0.79
新潟県	8,260	7.96	0.78	7,823	8.84	0.77
富山県	4,769	8.09	0.78	4,457	8.92	0.74
石川県	5,132	7.96	0.76	4,974	8.78	0.74
福井県	3,902	7.89	0.72	3,550	8.66	0.68
山梨県	3,862	8.05	0.79	3,544	8.88	0.75
長野県	6,068	8.07	0.78	5,752	8.97	0.78
岐阜県	9,357	7.94	0.75	8,972	8.77	0.73
静岡県	9,186	7.98	0.73	8,501	8.74	0.69
愛知県	31,741	8.07	0.79	30,336	8.90	0.77
三重県	7,991	8.10	0.82	7,393	8.97	0.80
滋賀県	5,981	8.04	0.76	5,723	8.91	0.74
京都府	8,545	7.97	0.75	7,962	8.85	0.76
大阪府	29,789	8.20	0.85	28,033	9.10	0.84
兵庫県	14,214	8.04	0.73	13,215	8.82	0.73
奈良県	5,567	8.12	0.84	5,210	9.01	0.81
和歌山県	4,358	8.21	0.87	4,190	9.10	0.85
鳥取県	2,504	7.91	0.75	2,452	8.79	0.74
島根県	3,172	7.99	0.73	2,991	8.87	0.76
岡山県	7,895	7.98	0.76	7,598	8.85	0.76
広島県	11,119	8.00	0.81	10,753	8.91	0.79
山口県	6,002	8.05	0.80	5,575	8.88	0.78
徳島県	3,195	8.07	0.83	3,114	9.02	0.84
香川県	3,935	7.98	0.77	3,925	8.84	0.78
愛媛県	6,252	8.10	0.76	5,885	8.96	0.77
高知県	2,831	8.23	0.86	2,374	9.17	0.89
福岡県	19,581	8.11	0.81	18,613	9.02	0.83
佐賀県	4,038	8.05	0.82	3,838	8.87	0.78
長崎県	6,521	8.11	0.74	6,307	8.92	0.72
熊本県	8,378	8.08	0.74	7,944	8.94	0.77
大分県	4,807	8.19	0.86	4,749	9.13	0.86
宮崎県	5,028	8.05	0.78	4,947	8.90	0.77
鹿児島県	5,964	8.13	0.79	5,751	8.99	0.78
沖縄県	7,166	8.09	0.83	6,713	9.15	0.90

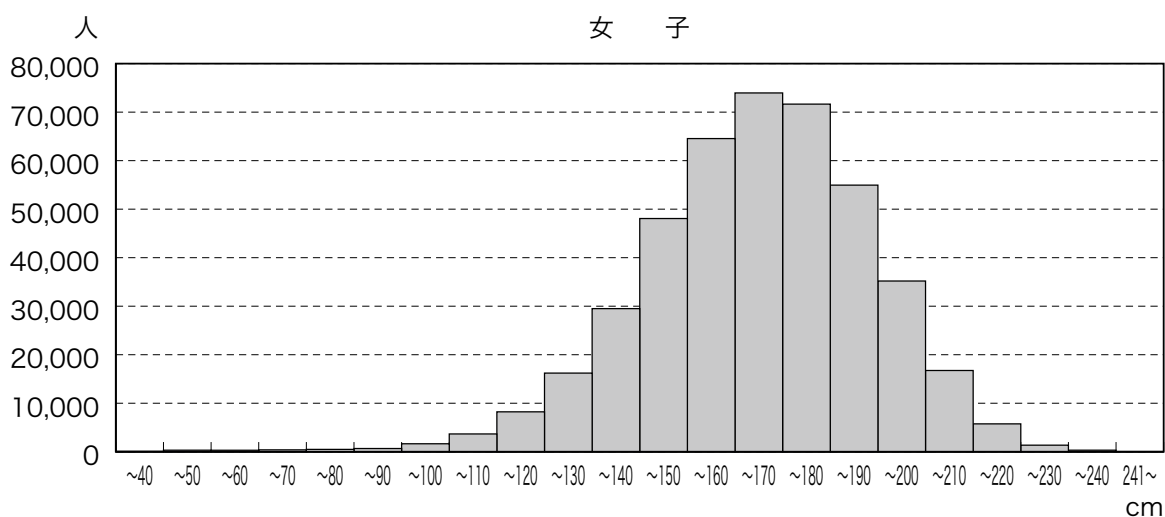
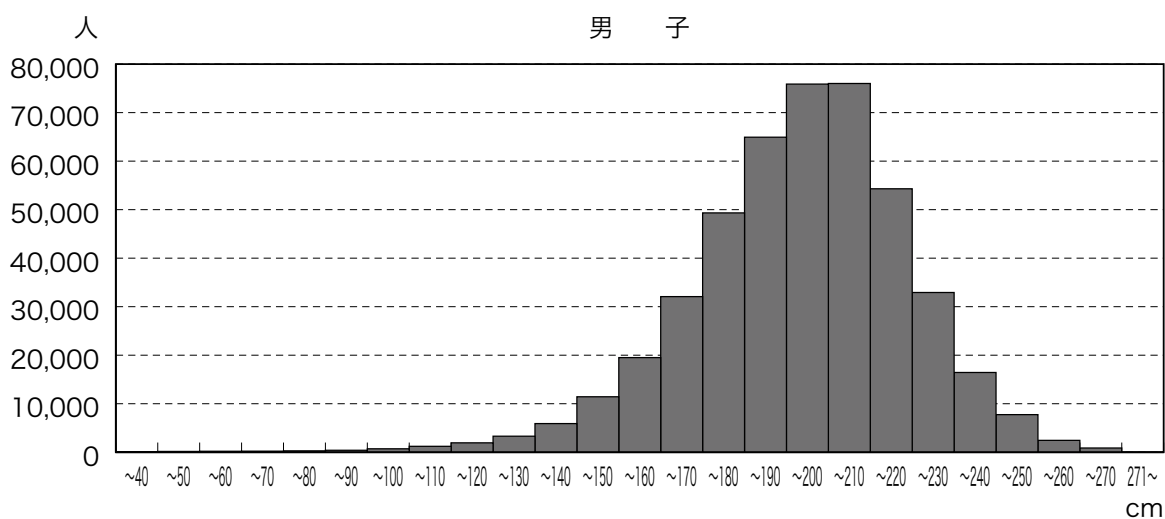
# 実技(立ち幅とび)

## ■ 国公立別

区分	男 子			女 子		
	標本数	平均値	標準偏差	標本数	平均値	標準偏差
国立	4,477	199.08	24.66	4,444	168.30	22.56
公立	440,916	194.62	26.31	418,692	166.02	23.88
私立	12,922	193.88	25.10	10,924	163.08	23.08
全国計	458,315	194.65	26.27	434,060	165.97	23.85

## ■ 地域の規模別

区分	男 子			女 子		
	標本数	平均値	標準偏差	標本数	平均値	標準偏差
大都市	97,987	192.99	26.04	91,120	164.42	23.78
中核市	62,101	195.23	26.35	59,125	165.30	24.10
その他の都市	243,271	194.98	26.30	231,595	166.58	23.83
町村	51,249	195.48	26.36	48,724	166.60	23.66
へき地	3,707	195.47	25.39	3,496	167.81	23.10



## ■ 都道府県別 [立ち幅とび]

都道府県名	男 子			女 子		
	標本数	平均値	標準偏差	標本数	平均値	標準偏差
北海道	16,380	193.89	27.14	15,820	160.55	24.93
青森県	3,708	195.35	27.10	3,745	162.99	23.33
岩手県	6,194	199.31	26.32	5,758	171.17	22.57
宮城県	9,710	195.37	26.30	9,361	165.46	23.33
秋田県	4,905	202.21	26.42	4,540	170.67	23.61
山形県	4,051	198.59	26.46	3,952	170.11	23.67
福島県	8,090	195.03	25.85	7,688	164.88	23.59
茨城県	12,995	200.21	27.36	12,135	171.28	23.94
栃木県	7,086	191.85	25.55	6,715	164.84	23.46
群馬県	8,398	197.68	25.53	8,112	169.35	23.37
埼玉県	28,655	197.28	25.79	27,381	171.16	22.65
千葉県	18,352	198.94	26.98	17,511	171.94	23.78
東京都	19,727	190.33	26.27	17,837	162.06	23.58
神奈川県	23,377	191.25	26.38	21,596	162.76	24.41
新潟県	8,378	201.63	25.79	7,963	171.17	23.67
富山県	4,782	199.14	25.49	4,501	169.48	23.81
石川県	5,209	199.57	25.52	5,045	169.58	23.76
福井県	3,922	200.96	25.20	3,587	172.75	23.11
山梨県	3,989	195.27	26.13	3,649	165.40	24.73
長野県	6,191	195.92	27.02	5,903	163.72	24.36
岐阜県	9,404	198.41	26.19	9,060	169.04	22.66
静岡県	9,203	196.40	24.55	8,538	171.26	21.69
愛知県	31,885	193.11	25.64	30,585	166.21	23.00
三重県	8,064	191.07	26.49	7,489	163.72	23.99
滋賀県	6,018	196.94	24.76	5,814	168.23	23.19
京都府	8,599	193.49	26.01	8,041	165.01	23.36
大阪府	29,998	189.90	25.99	28,368	161.49	23.61
兵庫県	14,156	192.76	25.30	13,321	166.09	22.72
奈良県	5,605	187.23	26.28	5,297	159.83	23.95
和歌山県	4,419	187.14	27.09	4,263	157.69	24.57
鳥取県	2,543	199.36	25.83	2,497	171.11	23.67
島根県	3,209	193.99	24.90	3,007	165.66	24.10
岡山県	7,977	195.80	26.49	7,747	165.78	23.66
広島県	11,192	195.01	26.63	10,898	165.27	23.33
山口県	6,045	190.79	25.70	5,662	164.62	24.10
徳島県	3,275	191.82	27.17	3,153	162.55	24.18
香川県	3,957	197.43	26.79	3,941	168.28	23.57
愛媛県	6,263	193.05	25.92	5,922	164.66	23.77
高知県	2,855	194.15	27.40	2,419	164.46	24.43
福岡県	19,757	193.60	26.06	18,984	163.91	24.61
佐賀県	4,080	194.77	26.97	3,879	167.45	23.20
長崎県	6,530	193.53	24.57	6,369	166.75	22.76
熊本県	8,454	192.95	24.23	8,008	164.29	23.61
大分県	4,921	192.72	27.25	4,857	159.27	24.63
宮崎県	5,105	196.26	26.40	5,044	167.23	23.55
鹿児島県	6,056	193.61	25.24	5,835	165.49	23.58
沖縄県	7,247	198.07	26.41	6,895	165.94	24.12

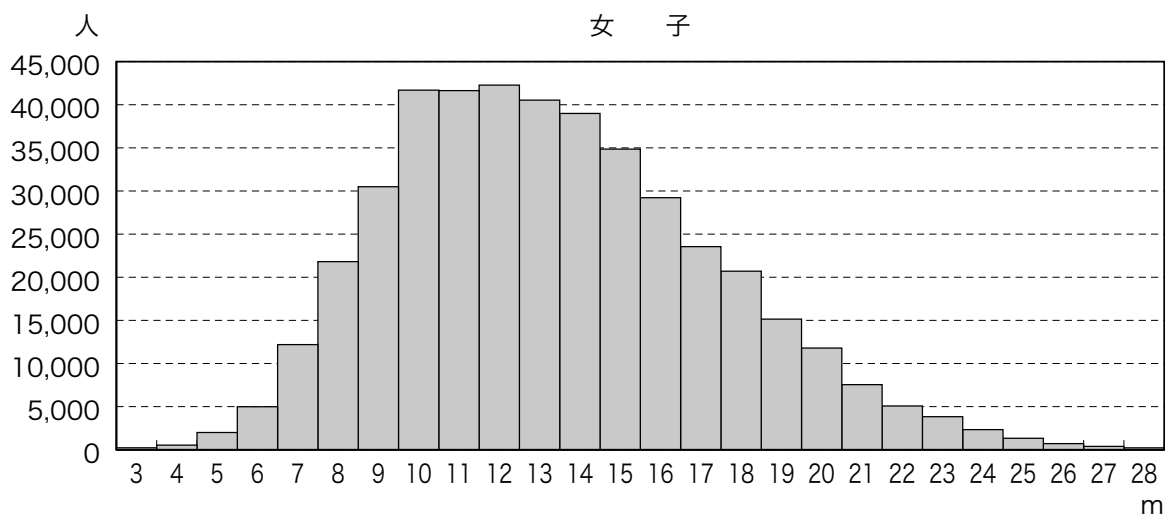
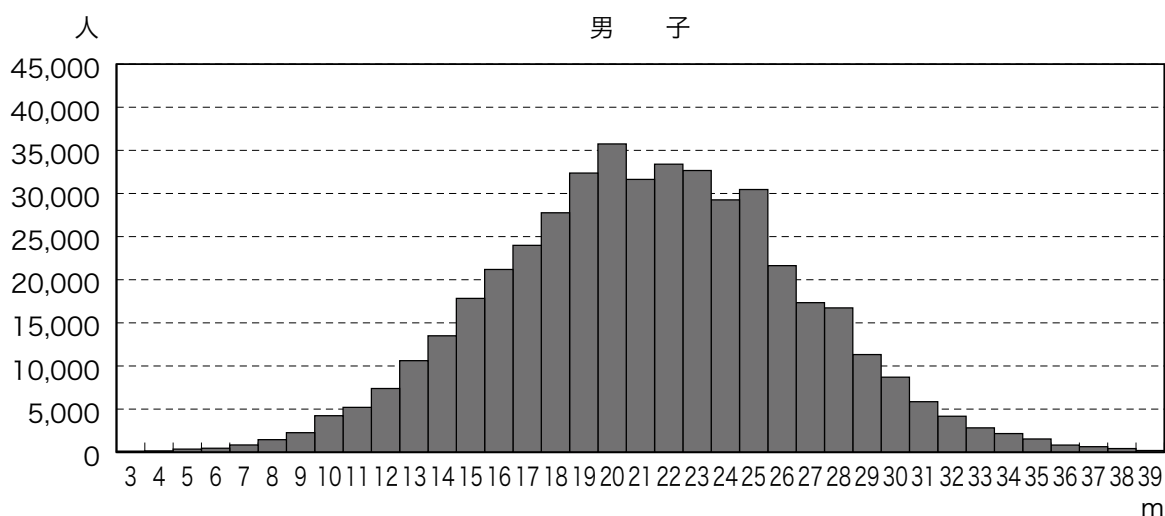
# 実技(ハンドボール投げ)

## ■ 国公立別

区分	男 子			女 子		
	標本数	平均値	標準偏差	標本数	平均値	標準偏差
国立	4,441	21.05	5.17	4,404	12.43	3.61
公立	439,974	21.27	5.32	418,816	13.40	3.99
私立	12,903	20.65	5.44	10,871	12.24	3.76
全国計	457,318	21.25	5.33	434,091	13.37	3.98

## ■ 地域の規模別

区分	男 子			女 子		
	標本数	平均値	標準偏差	標本数	平均値	標準偏差
大都市	97,825	21.03	5.30	91,089	13.04	3.96
中核市	62,066	21.32	5.35	59,046	13.27	4.02
その他の都市	242,631	21.28	5.33	231,707	13.44	3.97
町村	51,098	21.39	5.32	48,740	13.66	3.98
へき地	3,698	21.98	5.28	3,509	14.58	3.96



## ■ 都道府県別【ハンドボール投げ】

都道府県名	男 子			女 子		
	標本数	平均値	標準偏差	標本数	平均値	標準偏差
北海道	16,269	21.01	5.50	15,747	12.66	3.99
青森県	3,689	21.04	5.29	3,746	12.88	3.77
岩手県	6,176	22.19	5.39	5,771	14.31	4.02
宮城県	9,736	20.91	5.13	9,377	13.01	3.83
秋田県	4,889	22.37	5.59	4,555	13.78	4.11
山形県	4,052	21.69	5.29	3,967	13.59	3.89
福島県	8,099	20.91	5.12	7,707	13.33	3.85
茨城県	12,984	22.12	5.67	12,114	14.18	4.12
栃木県	7,095	19.79	5.09	6,746	12.97	3.89
群馬県	8,399	21.08	5.25	8,113	13.09	3.87
埼玉県	28,577	21.59	5.37	27,411	13.64	3.86
千葉県	18,383	21.45	5.36	17,580	13.55	3.88
東京都	19,467	20.59	5.31	17,661	12.65	3.84
神奈川県	23,407	20.62	5.32	21,736	12.75	3.91
新潟県	8,367	21.85	5.46	7,974	13.12	3.86
富山県	4,771	21.82	5.55	4,516	13.41	4.13
石川県	5,202	21.79	5.42	5,061	13.70	4.14
福井県	3,886	22.33	5.45	3,583	14.06	4.10
山梨県	3,993	20.98	5.34	3,657	12.97	3.90
長野県	6,110	22.00	5.40	5,838	13.64	4.04
岐阜県	9,447	21.89	5.20	9,103	14.17	4.05
静岡県	9,178	21.84	5.17	8,549	14.06	3.94
愛知県	31,871	21.40	5.49	30,635	13.67	4.08
三重県	8,051	21.34	5.44	7,506	13.87	4.07
滋賀県	5,994	21.51	5.17	5,821	13.28	3.90
京都府	8,555	21.37	5.20	8,021	13.55	3.89
大阪府	29,814	20.85	5.21	28,443	13.35	3.94
兵庫県	14,236	21.20	5.14	13,299	13.41	3.95
奈良県	5,584	20.24	5.16	5,299	12.81	3.85
和歌山県	4,412	20.88	5.11	4,261	13.48	3.96
鳥取県	2,541	21.21	5.13	2,515	13.14	3.87
島根県	3,197	21.00	5.00	3,032	13.00	3.94
岡山県	7,952	21.64	5.49	7,723	13.58	4.10
広島県	11,219	21.07	5.18	10,897	13.47	3.88
山口県	6,042	20.44	5.07	5,691	13.31	3.95
徳島県	3,236	21.10	5.29	3,130	13.24	4.02
香川県	3,968	21.49	5.33	3,951	13.74	4.09
愛媛県	6,268	20.68	5.05	5,915	12.93	3.86
高知県	2,851	21.23	5.25	2,418	13.72	4.06
福岡県	19,716	20.96	5.06	18,908	13.18	3.91
佐賀県	4,066	21.56	5.19	3,879	13.62	4.03
長崎県	6,533	20.96	5.02	6,380	13.51	3.97
熊本県	8,468	21.14	5.07	8,041	13.56	3.94
大分県	4,914	21.49	5.02	4,856	13.08	3.99
宮崎県	5,081	22.36	5.32	5,007	13.90	4.22
鹿児島県	6,031	21.30	5.04	5,832	13.54	4.10
沖縄県	7,198	22.94	5.59	6,844	14.11	4.53

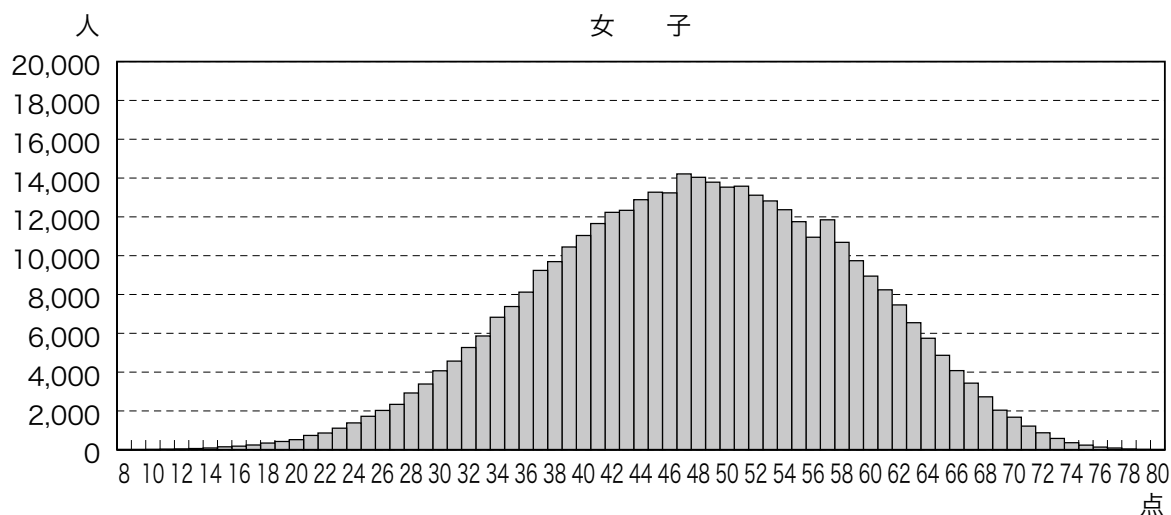
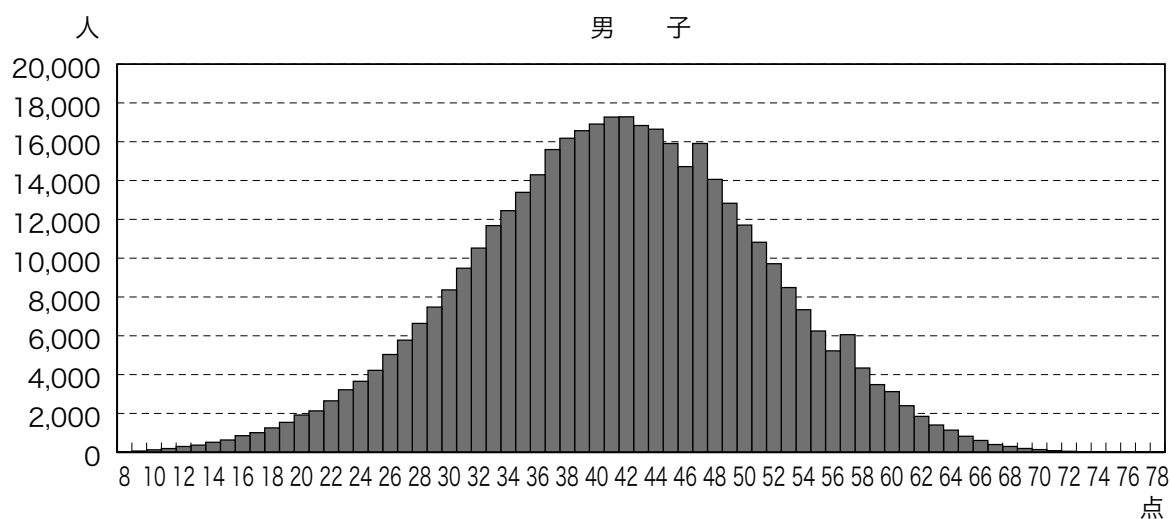
# 実技(体力合計点)

## ■ 国公立別

区分	男 子			女 子		
	標本数	平均値	標準偏差	標本数	平均値	標準偏差
国立	4,198	41.95	9.15	4,143	48.02	9.86
公立	406,266	41.36	9.85	384,286	47.94	10.75
私立	11,982	39.00	9.40	10,069	45.40	10.37
全国計	422,446	41.30	9.84	398,498	47.87	10.74

## ■ 地域の規模別

区分	男 子			女 子		
	標本数	平均値	標準偏差	標本数	平均値	標準偏差
大都市	88,780	40.39	9.70	82,675	46.76	10.73
中核市	57,608	41.37	9.80	54,394	47.48	10.78
その他の都市	224,858	41.56	9.88	213,063	48.29	10.70
町村	47,682	41.66	9.85	45,050	48.33	10.72
へき地	3,518	41.26	9.50	3,316	48.80	10.68



## ■ 都道府県別 [体力合計点]

都道府県名	男 子			女 子		
	標本数	平均値	標準偏差	標本数	平均値	標準偏差
北海道	14,638	38.77	9.72	13,737	43.06	10.84
青森県	3,495	41.07	10.09	3,536	46.41	10.42
岩手県	5,882	43.83	9.92	5,405	51.18	10.32
宮城県	8,742	41.95	9.67	8,455	47.95	10.18
秋田県	4,656	44.95	10.04	4,315	50.88	10.54
山形県	3,847	43.00	9.79	3,754	50.08	10.18
福島県	7,607	40.87	9.44	7,130	47.95	10.27
茨城県	12,220	45.01	10.52	11,295	52.06	10.49
栃木県	6,766	41.07	9.70	6,385	48.61	10.35
群馬県	7,948	42.45	9.65	7,586	49.37	10.43
埼玉県	26,532	43.35	9.65	25,365	51.18	10.01
千葉県	17,292	44.69	10.35	16,517	52.11	10.78
東京都	17,219	38.51	9.37	15,456	45.01	10.20
神奈川県	21,127	39.39	9.41	19,537	45.58	10.66
新潟県	7,899	44.35	10.17	7,502	50.45	10.60
富山県	4,534	41.93	9.61	4,257	48.13	10.38
石川県	4,866	43.44	9.70	4,711	49.85	10.81
福井県	3,675	44.94	9.53	3,369	52.42	10.20
山梨県	3,642	41.16	9.40	3,248	47.37	10.23
長野県	5,650	41.04	9.77	5,315	46.28	10.61
岐阜県	8,772	43.01	9.87	8,424	49.95	10.38
静岡県	8,562	42.83	9.40	7,922	50.98	9.75
愛知県	30,096	41.01	9.90	28,734	48.13	10.72
三重県	7,509	40.45	9.73	6,936	47.12	10.72
滋賀県	5,592	43.12	9.44	5,365	49.40	10.28
京都府	7,772	41.69	9.47	7,328	48.13	10.48
大阪府	26,382	39.03	9.43	25,062	45.48	10.51
兵庫県	12,901	39.64	9.09	12,158	47.27	10.22
奈良県	5,065	38.49	9.40	4,751	44.74	10.53
和歌山県	4,140	38.61	9.54	3,967	44.74	10.85
鳥取県	2,372	43.18	9.66	2,330	50.23	10.17
島根県	3,017	41.11	9.33	2,798	47.18	10.35
岡山県	7,379	42.48	10.33	7,201	48.76	10.98
広島県	10,335	41.62	9.97	10,032	47.66	10.38
山口県	5,701	40.54	9.32	5,287	47.56	10.19
徳島県	2,943	39.97	9.91	2,866	45.79	11.22
香川県	3,760	42.50	10.04	3,765	49.27	10.69
愛媛県	5,966	40.30	9.36	5,601	46.63	10.63
高知県	2,605	39.08	9.76	2,227	45.56	10.93
福岡県	17,972	39.75	9.34	17,240	45.39	10.66
佐賀県	3,813	41.87	9.68	3,563	48.77	10.57
長崎県	6,094	41.40	9.00	5,969	48.75	9.82
熊本県	7,914	41.33	9.02	7,433	47.84	10.28
大分県	4,330	39.89	9.49	4,218	44.22	10.53
宮崎県	4,781	42.99	9.72	4,707	48.90	10.80
鹿児島県	5,553	40.42	9.12	5,293	46.86	10.35
沖縄県	6,703	41.64	9.84	6,234	46.26	10.95

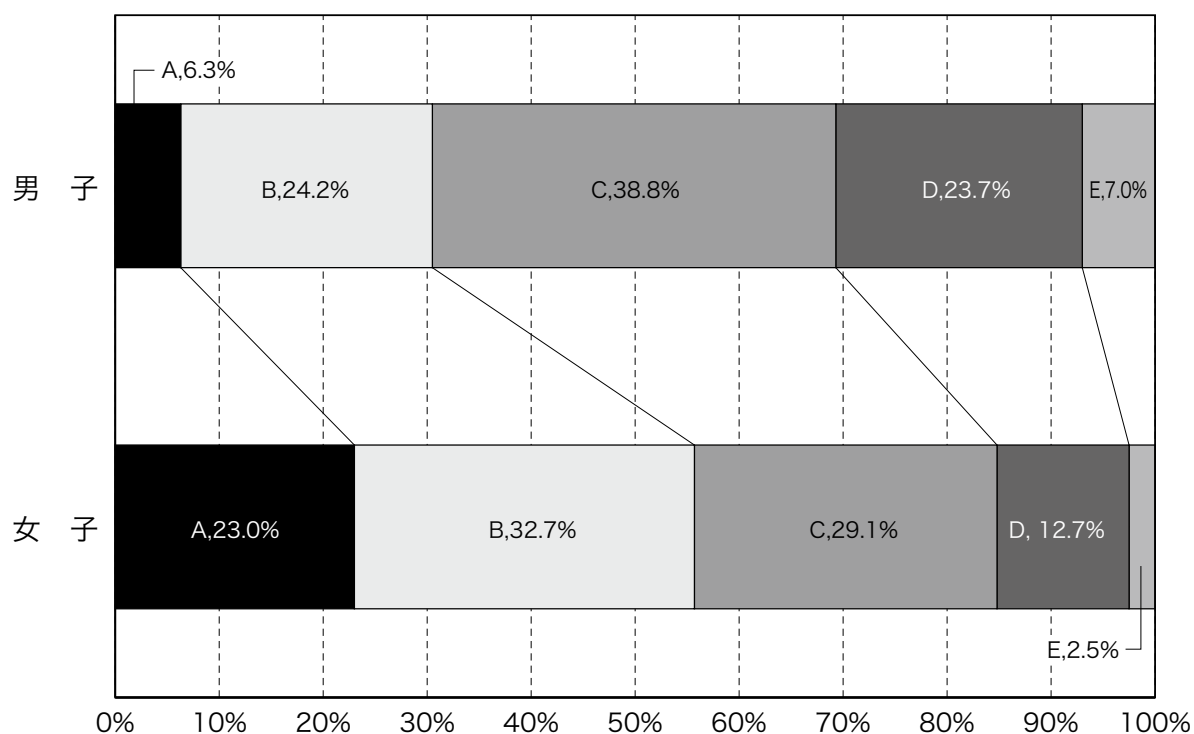
# 実技(総合評価)

## ■ 国公立別

区分	男 子					女 子				
	A	B	C	D	E	A	B	C	D	E
国立	5.9%	25.6%	41.4%	22.7%	4.5%	21.3%	34.8%	31.1%	11.5%	1.4%
公立	6.3%	24.4%	38.8%	23.5%	7.0%	23.2%	32.7%	29.0%	12.6%	2.5%
私立	3.4%	18.3%	38.1%	30.9%	9.3%	15.6%	29.6%	34.6%	17.3%	3.0%
全国計	6.3%	24.2%	38.8%	23.7%	7.0%	23.0%	32.7%	29.1%	12.7%	2.5%

## ■ 地域の規模別

区分	男 子					女 子				
	A	B	C	D	E	A	B	C	D	E
大都市	4.9%	22.1%	38.9%	26.1%	8.0%	19.9%	31.5%	30.9%	14.8%	3.0%
中核市	6.3%	24.3%	39.2%	23.3%	6.9%	22.0%	31.8%	30.1%	13.4%	2.7%
その他の都市	6.7%	24.8%	38.6%	23.1%	6.8%	24.2%	33.1%	28.5%	12.0%	2.3%
町村	6.7%	25.2%	38.8%	22.6%	6.7%	24.1%	33.8%	27.8%	11.8%	2.5%
へき地	4.9%	25.1%	40.8%	22.3%	6.9%	25.8%	34.8%	25.8%	11.1%	2.5%





## ■ 都道府県別 [総合評価]

都道府県名	男 子					女 子				
	A	B	C	D	E	A	B	C	D	E
北海道	2.8%	19.3%	38.6%	28.2%	11.2%	11.6%	26.9%	32.9%	22.4%	6.2%
青森県	6.6%	24.1%	37.1%	24.5%	7.7%	17.8%	32.9%	31.9%	14.6%	2.8%
岩手県	9.8%	31.4%	36.3%	17.4%	5.1%	32.3%	36.1%	23.1%	7.4%	1.2%
宮城県	6.4%	26.7%	39.2%	21.4%	6.3%	21.3%	35.6%	29.5%	11.8%	1.9%
秋田県	13.0%	33.0%	34.8%	14.9%	4.4%	33.3%	33.2%	23.7%	8.5%	1.2%
山形県	9.0%	27.3%	38.9%	19.9%	4.9%	28.7%	36.6%	25.0%	8.2%	1.5%
福島県	4.8%	22.8%	41.8%	24.1%	6.6%	21.7%	34.9%	29.6%	11.6%	2.2%
茨城県	14.7%	32.0%	33.0%	15.5%	4.8%	36.9%	34.1%	21.5%	6.4%	1.2%
栃木県	5.4%	24.3%	39.8%	23.4%	7.0%	24.6%	34.1%	28.7%	10.6%	2.0%
群馬県	7.5%	27.7%	38.6%	20.8%	5.4%	27.2%	34.2%	27.2%	9.7%	1.7%
埼玉県	8.6%	29.7%	38.4%	18.6%	4.7%	32.2%	35.9%	24.2%	6.7%	1.0%
千葉県	14.1%	30.7%	34.1%	16.5%	4.6%	38.9%	30.8%	22.0%	7.2%	1.2%
東京都	2.7%	17.5%	38.5%	31.1%	10.2%	14.1%	30.5%	34.7%	17.2%	3.5%
神奈川県	3.6%	19.2%	39.7%	28.6%	8.9%	16.8%	30.4%	32.1%	17.2%	3.5%
新潟県	12.0%	31.6%	34.7%	17.3%	4.5%	31.2%	33.7%	24.9%	8.8%	1.4%
富山県	6.7%	25.8%	40.3%	21.2%	6.0%	22.2%	34.2%	29.7%	12.0%	1.9%
石川県	8.2%	31.3%	37.7%	18.0%	4.9%	29.7%	32.7%	25.8%	10.0%	1.9%
福井県	10.7%	34.2%	36.6%	15.2%	3.3%	37.4%	34.2%	21.7%	5.9%	0.9%
山梨県	4.8%	25.2%	39.6%	23.9%	6.6%	20.1%	33.2%	31.6%	12.9%	2.2%
長野県	5.7%	23.1%	40.4%	23.4%	7.3%	18.5%	30.3%	32.9%	15.4%	3.0%
岐阜県	8.6%	28.3%	37.8%	19.9%	5.3%	28.1%	35.4%	26.0%	9.2%	1.2%
静岡県	7.2%	29.5%	38.8%	19.7%	4.8%	30.8%	36.9%	25.3%	6.2%	0.8%
愛知県	6.2%	23.4%	38.5%	24.3%	7.6%	24.0%	32.7%	28.6%	12.3%	2.4%
三重県	4.5%	23.0%	39.3%	25.3%	7.9%	20.2%	33.3%	29.9%	13.4%	3.1%
滋賀県	7.9%	29.4%	38.8%	19.5%	4.5%	27.0%	35.2%	26.5%	9.8%	1.5%
京都府	5.4%	26.0%	40.5%	22.2%	5.8%	23.1%	34.1%	28.6%	11.9%	2.3%
大阪府	3.2%	18.2%	39.9%	29.2%	9.5%	15.8%	30.9%	33.0%	16.8%	3.6%
兵庫県	3.0%	19.8%	41.5%	28.0%	7.6%	19.4%	34.4%	31.3%	12.5%	2.4%
奈良県	2.3%	17.8%	39.2%	30.3%	10.4%	14.3%	30.4%	33.0%	18.0%	4.3%
和歌山県	2.7%	18.3%	38.3%	30.2%	10.4%	14.9%	29.3%	32.5%	18.3%	4.9%
鳥取県	8.0%	29.1%	39.0%	19.1%	4.7%	28.5%	36.9%	24.9%	8.0%	1.7%
島根県	4.5%	24.9%	40.8%	23.1%	6.7%	20.7%	31.9%	31.7%	13.5%	2.1%
岡山県	9.8%	26.0%	36.0%	21.3%	6.8%	27.4%	30.9%	27.3%	12.1%	2.3%
広島県	7.0%	25.3%	38.2%	22.6%	7.0%	21.0%	33.5%	30.9%	12.6%	2.1%
山口県	3.9%	22.0%	42.3%	24.8%	6.9%	20.5%	34.5%	30.1%	12.8%	2.0%
徳島県	4.1%	22.2%	38.5%	25.9%	9.4%	18.4%	29.7%	30.7%	16.7%	4.5%
香川県	8.7%	26.1%	38.7%	20.1%	6.4%	26.8%	33.4%	27.5%	10.1%	2.2%
愛媛県	3.7%	22.4%	40.5%	25.9%	7.4%	19.5%	31.7%	30.6%	15.2%	3.0%
高知県	3.7%	19.6%	37.4%	28.9%	10.4%	16.9%	30.8%	30.7%	16.9%	4.7%
福岡県	3.7%	20.0%	40.5%	27.8%	8.0%	16.2%	29.8%	32.7%	17.7%	3.7%
佐賀県	6.1%	26.5%	39.7%	21.2%	6.6%	24.8%	34.7%	27.3%	11.1%	2.0%
長崎県	3.9%	25.8%	41.9%	22.8%	5.6%	23.4%	36.7%	28.2%	10.2%	1.5%
熊本県	4.4%	24.5%	42.4%	23.3%	5.4%	21.4%	34.2%	30.4%	12.2%	1.8%
大分県	4.0%	20.1%	40.8%	26.7%	8.5%	12.5%	30.5%	33.4%	18.4%	5.1%
宮崎県	9.3%	26.9%	39.4%	19.5%	4.9%	26.4%	33.5%	26.5%	11.3%	2.3%
鹿児島県	3.6%	22.0%	42.1%	25.6%	6.7%	19.2%	31.9%	32.4%	14.2%	2.3%
沖縄県	7.0%	23.9%	39.5%	23.2%	6.4%	19.4%	29.8%	31.1%	16.3%	3.4%