

小学校目次

① 調査校数と児童数	6
(実技調査)	
② 握力	8
③ 上体起こし	10
④ 長座体前屈	12
⑤ 反復横とび	14
⑥ 20mシャトルラン	16
⑦ 50m走	18
⑧ 立ち幅とび	20
⑨ ソフトボール投げ	22
⑩ 体力合計点	24
⑪ 総合評価	26
(体格)	
⑫ 身長	28
⑬ 体重	30
⑭ 座高	32
⑮ 肥満傾向児・痩身傾向児の出現率	34
(児童質問紙)	
⑯ 質問4～質問6	36
⑰ 質問7～質問9	38
⑱ 質問11	40
⑲ 質問12	42
⑳ 質問13	44
㉑ 質問14	46
㉒ 質問15, 質問16	48
㉓ 質問17, 質問18	50
㉔ 質問19, 質問20	52
㉕ 質問21	54
(学校質問紙)	
㉖ 質問1, 質問2	56
㉗ 質問3～質問5	58
㉘ 質問6～質問8	60
㉙ 質問9, 質問10	62

調査校数と児童数

■ 国公立別

区分	学校数	児 童 数			
		男子	女子	合計	1校平均
国立	59	2,894	2,947	5,841	99.0
公立	18,826	504,510	481,976	986,486	52.4
私立	61	1,449	1,890	3,339	54.7
全国計	18,946	508,853	486,813	995,666	52.6

■ 地域の規模別

区分	学校数	児 童 数			
		男子	女子	合計	1校平均
大都市	3,130	120,189	114,800	234,989	75.1
中核市	1,862	65,324	62,503	127,827	68.7
その他の都市	9,837	265,177	253,493	518,670	52.7
町村	2,799	53,432	51,575	105,007	37.5
へき地	1,318	4,731	4,442	9,173	7.0

■ 都道府県別

都道府県名	学校数	児 童 数			
		男子	女子	合計	1校平均
北海道	1,032	16,531	15,920	32,451	31.4
青森県	183	3,653	3,589	7,242	39.6
岩手県	408	6,352	6,011	12,363	30.3
宮城県	430	10,778	10,211	20,989	48.8
秋田県	256	4,529	4,510	9,039	35.3
山形県	283	4,435	4,289	8,724	30.8
福島県	435	8,655	8,301	16,956	39.0
茨城県	581	14,671	13,778	28,449	49.0
栃木県	338	7,551	7,126	14,677	43.4
群馬県	326	9,496	9,167	18,663	57.2
埼玉県	819	33,331	32,133	65,464	79.9
千葉県	575	17,161	16,581	33,742	58.7
東京都	855	30,280	28,479	58,759	68.7
神奈川県	627	29,095	27,597	56,692	90.4
新潟県	433	8,727	8,451	17,178	39.7
富山県	187	4,795	4,665	9,460	50.6
石川県	226	5,830	5,440	11,270	49.9
福井県	208	4,059	3,999	8,058	38.7
山梨県	197	4,206	3,714	7,920	40.2
長野県	262	7,085	6,597	13,682	52.2
岐阜県	378	10,413	9,980	20,393	53.9
静岡県	324	11,148	10,152	21,300	65.7
愛知県	990	37,418	35,888	73,306	74.0
三重県	380	8,719	8,342	17,061	44.9
滋賀県	230	7,334	6,951	14,285	62.1
京都府	426	11,387	11,202	22,589	53.0
大阪府	936	38,411	36,995	75,406	80.6
兵庫県	453	14,362	13,696	28,058	61.9
奈良県	212	6,626	6,475	13,101	61.8
和歌山県	263	4,808	4,705	9,513	36.2
鳥取県	142	2,746	2,594	5,340	37.6
島根県	242	3,230	3,147	6,377	26.4
岡山県	409	9,456	8,879	18,335	44.8
広島県	539	13,625	12,841	26,466	49.1
山口県	321	6,598	6,352	12,950	40.3
徳島県	203	3,499	3,448	6,947	34.2
香川県	186	4,870	4,582	9,452	50.8
愛媛県	331	6,765	6,481	13,246	40.0
高知県	227	3,176	3,172	6,348	28.0
福岡県	725	22,105	21,158	43,263	59.7
佐賀県	179	4,397	4,221	8,618	48.1
長崎県	373	7,205	6,794	13,999	37.5
熊本県	413	8,974	8,374	17,348	42.0
大分県	302	5,400	5,316	10,716	35.5
宮崎県	255	5,832	5,291	11,123	43.6
鹿児島県	461	6,463	6,356	12,819	27.8
沖縄県	265	8,323	8,026	16,349	61.7

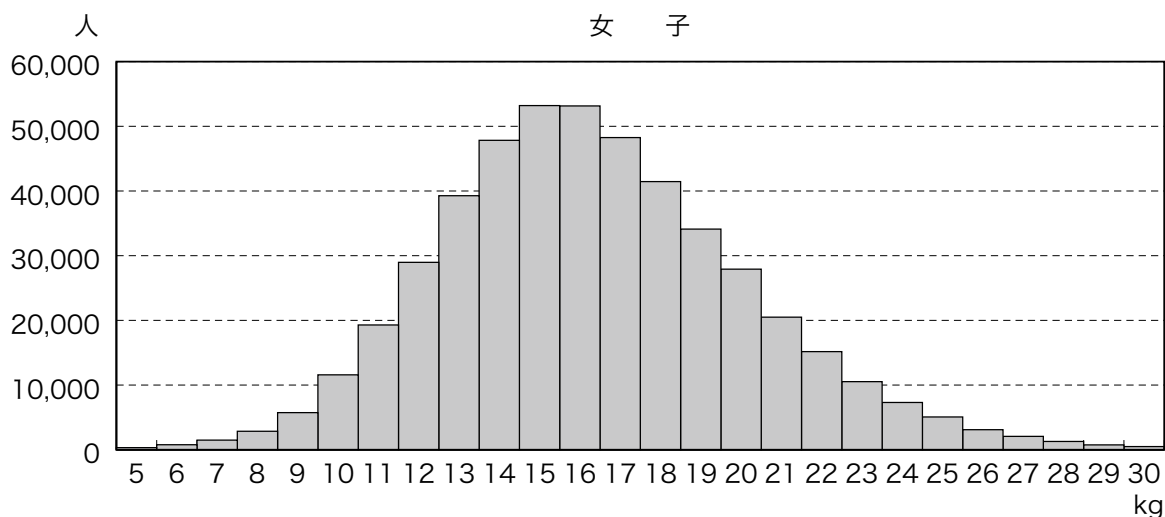
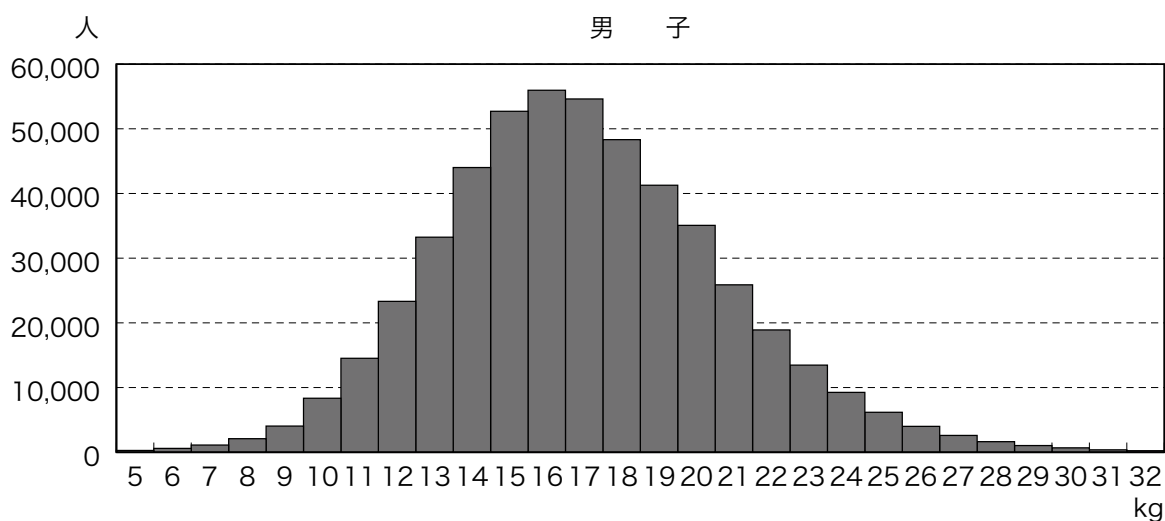
実技(握力)

■ 国公立別

区分	男 子			女 子		
	標本数	平均値	標準偏差	標本数	平均値	標準偏差
国立	2,839	17.15	3.75	2,893	16.26	3.75
公立	499,450	16.96	3.80	477,707	16.35	3.81
私立	1,442	16.72	3.90	1,882	16.01	3.82
全国計	503,731	16.96	3.80	482,482	16.34	3.81

■ 地域の規模別

区分	男 子			女 子		
	標本数	平均値	標準偏差	標本数	平均値	標準偏差
大都市	118,647	16.87	3.82	113,549	16.21	3.79
中核市	64,664	16.88	3.79	61,948	16.26	3.79
その他の都市	262,718	16.97	3.79	251,382	16.37	3.80
町村	52,998	17.11	3.82	51,193	16.54	3.87
へき地	4,704	17.86	3.99	4,410	17.13	3.97



■ 都道府県別 [握力]

都道府県名	男 子			女 子		
	標本数	平均値	標準偏差	標本数	平均値	標準偏差
北海道	16,278	17.75	3.98	15,692	17.02	3.97
青森県	3,628	17.15	3.79	3,572	16.97	3.82
岩手県	6,320	17.62	3.75	5,983	17.28	3.75
宮城県	10,705	16.94	3.70	10,164	16.55	3.76
秋田県	4,508	17.72	3.87	4,496	17.09	3.77
山形県	4,384	17.37	3.76	4,241	16.72	3.85
福島県	8,623	17.30	3.85	8,271	16.75	3.91
茨城県	14,594	17.36	3.79	13,720	16.92	3.74
栃木県	7,524	16.98	3.78	7,098	16.67	3.78
群馬県	9,429	16.88	3.73	9,101	16.25	3.78
埼玉県	32,928	16.62	3.64	31,839	16.26	3.71
千葉県	16,981	17.35	3.75	16,444	16.72	3.81
東京都	29,838	17.23	3.87	28,089	16.58	3.84
神奈川県	28,612	17.08	3.86	27,150	16.26	3.85
新潟県	8,683	17.90	3.85	8,403	17.11	3.81
富山県	4,765	17.12	3.86	4,641	16.46	3.93
石川県	5,781	17.50	3.84	5,413	16.78	3.75
福井県	4,029	17.32	3.72	3,977	16.62	3.68
山梨県	4,176	17.28	3.79	3,692	16.68	3.74
長野県	7,000	17.84	3.84	6,518	17.03	3.82
岐阜県	10,339	16.74	3.74	9,918	15.93	3.70
静岡県	11,043	16.91	3.62	10,063	16.53	3.69
愛知県	37,204	16.25	3.67	35,713	15.68	3.69
三重県	8,636	16.77	3.82	8,280	16.10	3.82
滋賀県	7,246	16.94	3.68	6,887	16.18	3.74
京都府	11,269	16.45	3.77	11,095	15.80	3.80
大阪府	37,873	16.70	3.82	36,564	16.07	3.81
兵庫県	14,238	16.60	3.85	13,577	15.91	3.84
奈良県	6,552	16.81	3.89	6,415	16.03	3.85
和歌山県	4,783	17.09	3.84	4,675	16.45	3.73
鳥取県	2,735	16.81	3.56	2,581	16.27	3.63
島根県	3,185	16.69	3.75	3,112	16.14	3.64
岡山県	9,403	16.47	3.69	8,847	15.80	3.63
広島県	13,476	16.86	3.79	12,722	16.34	3.79
山口県	6,551	16.49	3.68	6,297	15.83	3.68
徳島県	3,473	16.73	3.89	3,427	16.25	3.80
香川県	4,843	16.36	3.69	4,555	15.96	3.73
愛媛県	6,726	16.74	3.79	6,448	16.11	3.76
高知県	3,153	17.26	3.71	3,152	16.50	3.69
福岡県	21,769	17.02	3.80	20,894	16.26	3.81
佐賀県	4,341	17.09	3.90	4,167	16.53	3.86
長崎県	7,157	16.89	3.78	6,752	16.35	3.79
熊本県	8,926	17.02	3.72	8,323	16.50	3.75
大分県	5,300	17.43	3.80	5,224	16.69	3.84
宮崎県	5,815	17.13	3.66	5,279	16.50	3.78
鹿児島県	6,368	16.77	3.69	6,287	16.10	3.73
沖縄県	8,260	17.22	4.00	7,949	16.61	4.06

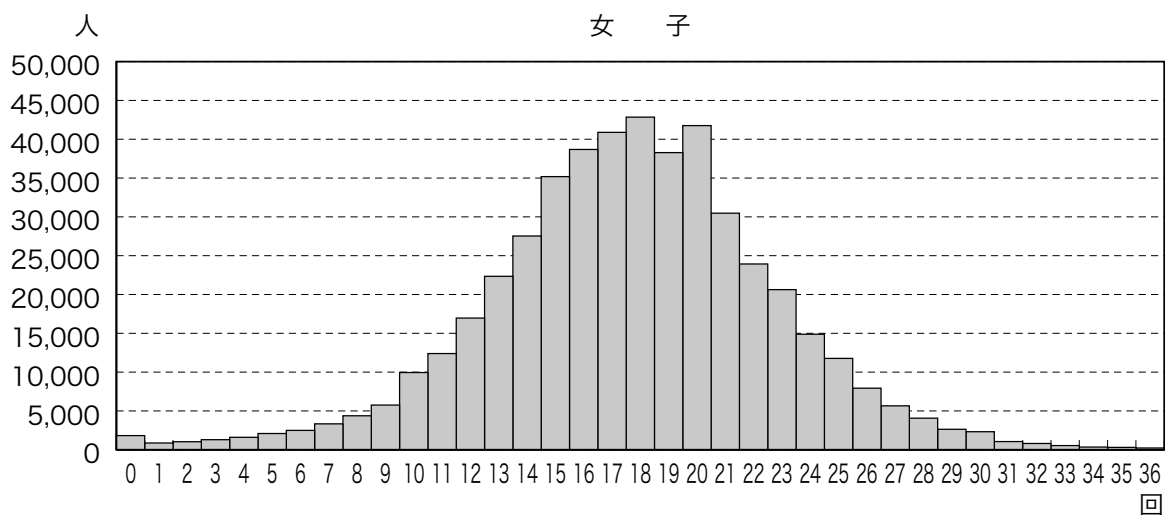
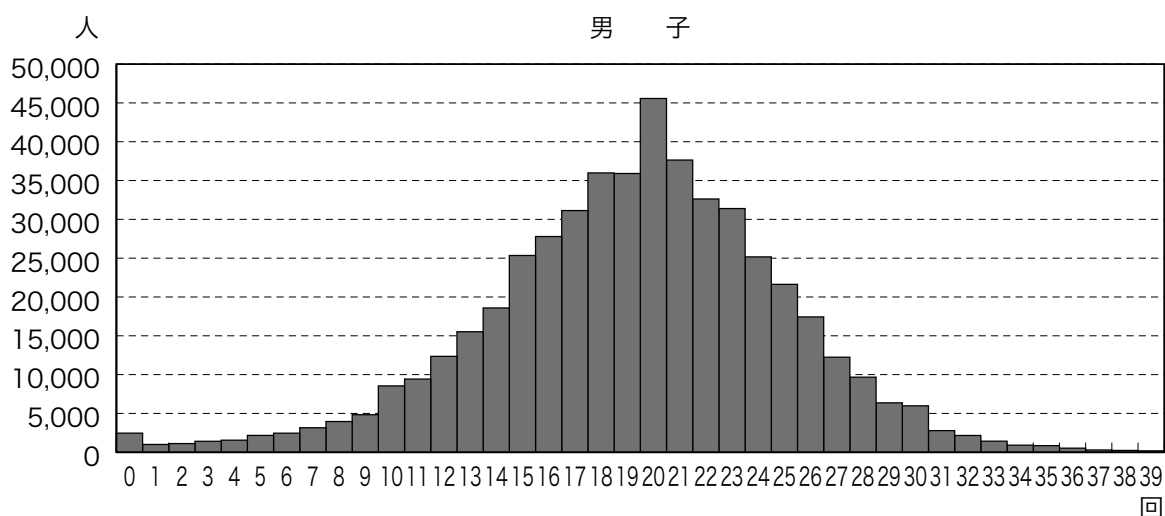
実技(上体起こし)

■ 国公立別

区分	男 子			女 子		
	標本数	平均値	標準偏差	標本数	平均値	標準偏差
国立	2,827	19.42	5.75	2,868	17.82	5.26
公立	495,478	19.28	5.70	474,316	17.65	5.06
私立	1,435	18.79	5.70	1,865	17.87	5.20
全国計	499,740	19.28	5.70	479,049	17.65	5.06

■ 地域の規模別

区分	男 子			女 子		
	標本数	平均値	標準偏差	標本数	平均値	標準偏差
大都市	117,462	19.14	5.64	112,539	17.40	4.98
中核市	64,198	19.15	5.69	61,579	17.51	5.00
その他の都市	260,666	19.37	5.73	249,612	17.78	5.09
町村	52,714	19.27	5.73	50,916	17.75	5.13
へき地	4,700	19.22	5.62	4,403	17.98	4.92



■ 都道府県別 [上体起こし]

都道府県名	男 子			女 子		
	標本数	平均値	標準偏差	標本数	平均値	標準偏差
北海道	16,169	18.57	6.02	15,588	16.65	5.41
青森県	3,617	19.58	5.85	3,563	18.06	5.10
岩手県	6,308	19.71	5.65	5,982	18.51	4.98
宮城県	10,668	19.28	5.64	10,102	17.95	4.95
秋田県	4,491	20.61	5.83	4,473	19.60	5.39
山形県	4,360	19.96	5.53	4,260	18.55	4.93
福島県	8,598	18.78	5.64	8,235	17.73	5.01
茨城県	14,544	20.70	5.95	13,662	19.40	5.19
栃木県	7,508	19.46	5.56	7,087	18.39	4.87
群馬県	9,325	18.98	5.77	9,048	17.34	5.09
埼玉県	32,624	20.44	5.59	31,529	19.12	4.85
千葉県	16,784	20.44	5.68	16,267	19.31	5.01
東京都	29,486	18.93	5.50	27,782	17.25	4.87
神奈川県	28,336	18.95	5.50	26,907	17.05	4.88
新潟県	8,653	20.18	5.66	8,397	18.51	4.90
富山県	4,747	18.98	5.93	4,641	17.61	5.11
石川県	5,753	19.53	5.79	5,385	17.62	5.03
福井県	4,015	20.89	6.03	3,974	19.23	5.45
山梨県	4,127	19.30	5.69	3,654	17.98	5.15
長野県	6,949	18.90	5.67	6,487	17.07	5.15
岐阜県	10,239	19.37	5.69	9,833	17.74	4.87
静岡県	10,988	19.68	5.58	10,028	18.52	4.92
愛知県	37,013	18.40	5.65	35,542	16.74	4.99
三重県	8,566	18.00	5.76	8,218	16.15	5.02
滋賀県	7,186	18.92	5.42	6,802	16.99	4.91
京都府	11,135	19.62	5.49	10,984	17.70	4.83
大阪府	37,373	18.95	5.66	36,116	17.03	4.92
兵庫県	14,132	18.87	5.59	13,501	16.97	4.96
奈良県	6,503	18.56	5.75	6,361	16.52	5.08
和歌山県	4,740	19.28	5.66	4,651	17.60	4.93
鳥取県	2,718	19.69	5.29	2,575	18.40	4.87
島根県	3,178	19.19	5.66	3,089	17.58	4.84
岡山県	9,365	20.35	5.76	8,802	18.35	4.88
広島県	13,343	19.83	5.64	12,622	18.33	4.94
山口県	6,489	19.11	5.62	6,244	17.56	4.91
徳島県	3,444	18.00	5.92	3,418	17.14	5.18
香川県	4,828	19.42	5.98	4,543	18.41	5.17
愛媛県	6,717	19.07	5.90	6,436	17.40	5.06
高知県	3,118	18.33	5.66	3,128	16.50	5.06
福岡県	21,513	18.84	5.64	20,658	16.86	5.01
佐賀県	4,285	18.41	5.64	4,116	16.41	5.05
長崎県	7,091	19.58	5.50	6,709	18.24	4.80
熊本県	8,879	19.18	5.43	8,313	17.87	4.69
大分県	5,235	18.24	5.84	5,180	16.35	5.08
宮崎県	5,785	20.49	5.67	5,249	18.45	4.93
鹿児島県	6,349	18.98	5.54	6,256	17.50	4.91
沖縄県	8,204	18.74	5.57	7,919	17.10	5.02

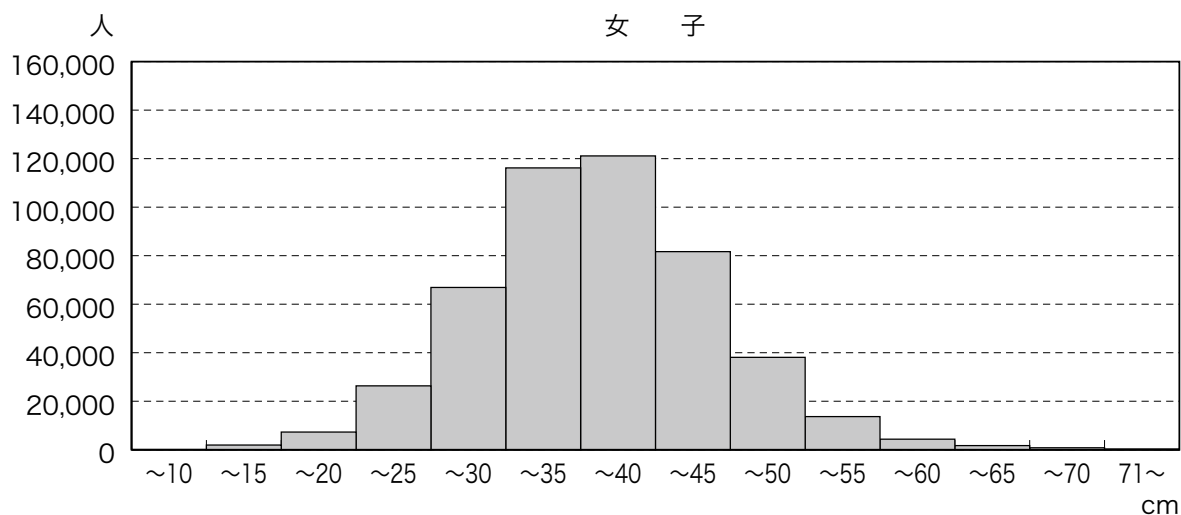
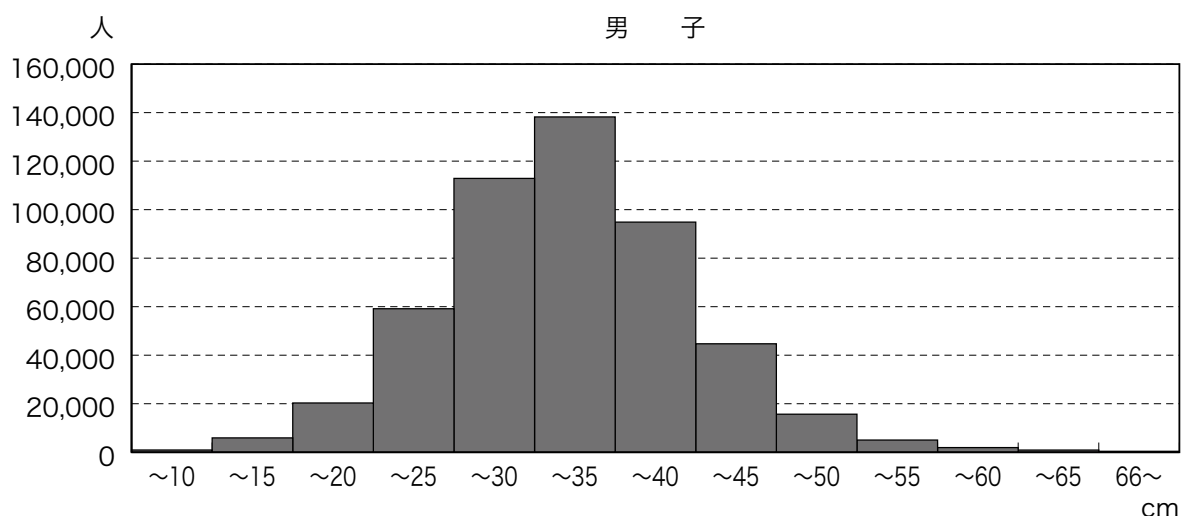
実技(長座体前屈)

■ 国公立別

区分	男 子			女 子		
	標本数	平均値	標準偏差	標本数	平均値	標準偏差
国立	2,837	33.36	7.62	2,883	38.44	7.71
公立	496,603	32.55	7.75	475,640	36.62	7.99
私立	1,430	32.73	8.06	1,874	37.59	7.68
全国計	500,870	32.55	7.75	480,397	36.64	7.99

■ 地域の規模別

区分	男 子			女 子		
	標本数	平均値	標準偏差	標本数	平均値	標準偏差
大都市	117,544	32.63	8.07	112,745	36.83	8.29
中核市	64,280	32.31	7.69	61,681	36.46	7.97
その他の都市	261,571	32.59	7.66	250,541	36.63	7.89
町村	52,771	32.47	7.49	51,025	36.52	7.81
へき地	4,704	32.48	7.34	4,405	36.36	7.44



■ 都道府県別 [長座体前屈]

都道府県名	男 子			女 子		
	標本数	平均値	標準偏差	標本数	平均値	標準偏差
北海道	16,115	32.07	7.83	15,597	36.20	8.24
青森県	3,612	31.31	7.35	3,554	35.77	7.72
岩手県	6,320	32.56	7.10	5,987	36.74	7.47
宮城県	10,687	32.85	7.60	10,136	36.83	7.74
秋田県	4,500	33.83	7.87	4,489	37.88	7.85
山形県	4,364	32.11	7.62	4,253	36.55	8.02
福島県	8,601	31.71	7.23	8,266	36.07	7.51
茨城県	14,581	33.84	7.75	13,719	38.03	7.84
栃木県	7,518	31.98	7.02	7,095	35.98	7.39
群馬県	9,359	32.35	7.99	9,061	36.73	8.27
埼玉県	32,819	33.26	7.58	31,745	37.67	7.75
千葉県	16,893	33.68	7.64	16,381	37.74	7.73
東京都	29,557	33.03	7.87	27,863	37.39	8.16
神奈川県	28,312	32.50	8.41	26,954	36.71	8.74
新潟県	8,680	34.31	7.62	8,419	38.43	7.81
富山県	4,754	32.86	7.71	4,637	36.55	7.97
石川県	5,779	33.27	7.72	5,406	37.06	7.71
福井県	4,029	33.79	7.43	3,982	37.84	7.62
山梨県	4,154	33.17	8.14	3,666	37.23	8.35
長野県	6,936	32.06	7.85	6,496	36.44	8.14
岐阜県	10,321	32.82	7.51	9,896	36.55	7.61
静岡県	11,027	31.99	7.27	10,051	36.47	7.34
愛知県	37,144	32.29	7.37	35,641	36.35	7.63
三重県	8,588	32.55	7.85	8,245	36.60	8.09
滋賀県	7,204	32.16	7.39	6,836	35.70	7.71
京都府	11,193	32.21	8.19	11,017	36.21	8.31
大阪府	37,311	32.31	7.88	36,171	36.30	8.19
兵庫県	14,180	31.96	7.76	13,520	35.75	8.01
奈良県	6,525	32.01	7.85	6,394	35.75	8.14
和歌山県	4,755	32.40	7.62	4,663	36.10	7.82
鳥取県	2,728	31.66	6.59	2,581	35.52	7.09
島根県	3,178	32.22	7.34	3,109	36.43	7.28
岡山県	9,390	32.60	7.47	8,834	36.41	7.55
広島県	13,368	32.47	7.53	12,661	36.49	7.73
山口県	6,514	31.14	6.89	6,263	34.95	7.18
徳島県	3,455	31.37	6.92	3,427	35.61	7.26
香川県	4,828	32.11	7.30	4,548	36.68	7.50
愛媛県	6,711	31.97	7.32	6,438	36.15	7.70
高知県	3,142	32.74	8.16	3,127	36.19	8.27
福岡県	21,518	32.52	8.64	20,696	36.68	8.89
佐賀県	4,305	32.19	7.48	4,150	35.69	7.68
長崎県	7,122	30.92	7.28	6,745	35.23	7.49
熊本県	8,905	32.17	7.12	8,331	35.99	7.49
大分県	5,252	32.78	8.27	5,185	36.37	8.55
宮崎県	5,808	32.89	7.26	5,277	36.69	7.66
鹿児島県	6,351	31.88	7.36	6,245	35.68	7.63
沖縄県	8,210	32.55	8.71	7,883	36.21	8.71

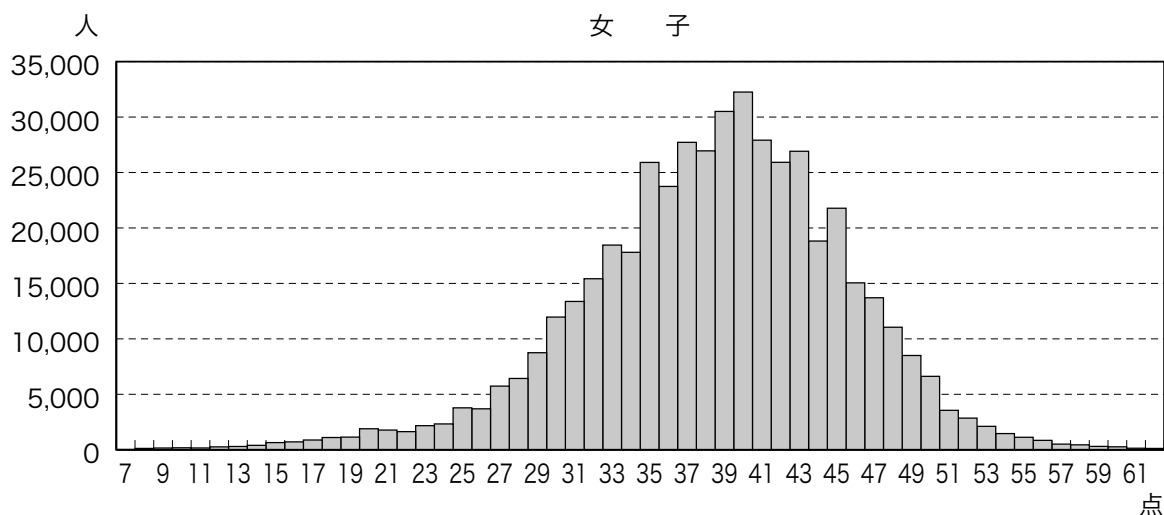
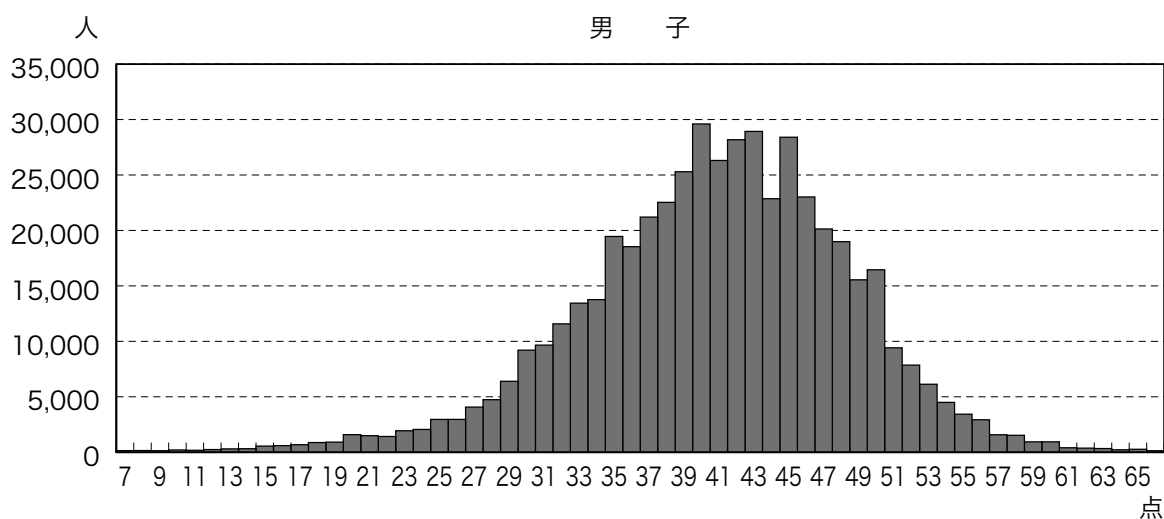
実技(反復横とび)

■ 国公立別

区分	男 子			女 子		
	標本数	平均値	標準偏差	標本数	平均値	標準偏差
国立	2,827	41.15	7.73	2,876	38.90	7.01
公立	494,715	40.81	7.68	473,595	38.48	7.00
私立	1,436	40.97	6.68	1,871	39.81	6.60
全国計	498,978	40.81	7.68	478,342	38.49	7.00

■ 地域の規模別

区分	男 子			女 子		
	標本数	平均値	標準偏差	標本数	平均値	標準偏差
大都市	117,334	39.73	7.81	112,361	37.15	7.07
中核市	64,025	40.82	7.65	61,461	38.47	6.89
その他の都市	260,343	41.13	7.65	249,306	38.88	6.97
町村	52,582	41.54	7.43	50,820	39.38	6.79
へき地	4,694	41.99	6.92	4,394	40.56	6.32



■ 都道府県別 [反復横とび]

都道府県名	男 子			女 子		
	標本数	平均値	標準偏差	標本数	平均値	標準偏差
北海道	16,059	38.77	7.42	15,501	36.32	6.79
青森県	3,613	41.40	7.43	3,555	39.70	6.88
岩手県	6,307	42.65	6.88	5,980	40.98	6.10
宮城県	10,667	41.33	7.40	10,084	39.27	6.57
秋田県	4,483	44.20	7.32	4,453	42.86	6.50
山形県	4,341	42.36	6.94	4,238	40.74	6.39
福島県	8,597	41.64	7.29	8,242	39.74	6.70
茨城県	14,539	43.62	7.64	13,681	41.71	6.61
栃木県	7,494	42.33	6.91	7,085	40.44	6.15
群馬県	9,302	39.50	7.58	9,005	37.20	6.93
埼玉県	32,562	43.03	7.15	31,533	40.73	6.23
千葉県	16,824	43.35	7.27	16,282	41.41	6.47
東京都	29,471	39.29	7.58	27,763	36.75	6.96
神奈川県	28,232	38.75	7.65	26,819	35.73	6.93
新潟県	8,645	43.86	7.01	8,374	42.11	6.33
富山県	4,742	42.76	7.69	4,624	40.38	6.78
石川県	5,746	42.84	7.46	5,368	40.43	6.74
福井県	4,015	44.41	7.30	3,956	42.42	6.53
山梨県	4,126	41.08	7.19	3,652	39.05	6.39
長野県	6,934	40.82	7.47	6,489	38.63	6.64
岐阜県	10,265	42.42	7.25	9,854	39.85	6.41
静岡県	10,977	42.90	7.30	10,002	40.74	6.24
愛知県	36,974	40.02	7.40	35,529	37.87	6.72
三重県	8,545	39.85	7.34	8,179	37.42	6.55
滋賀県	7,159	39.63	7.74	6,761	36.93	6.95
京都府	11,112	39.33	7.92	10,968	36.79	7.21
大阪府	37,323	37.73	7.70	36,125	35.25	6.90
兵庫県	14,137	39.25	7.84	13,507	36.53	7.09
奈良県	6,476	39.21	7.67	6,355	36.18	6.99
和歌山県	4,746	40.67	7.09	4,659	38.33	6.30
鳥取県	2,723	43.04	7.04	2,575	41.31	6.21
島根県	3,165	42.82	7.16	3,084	40.68	6.39
岡山県	9,366	43.24	7.22	8,818	40.38	6.28
広島県	13,328	42.16	7.39	12,594	39.89	6.58
山口県	6,478	41.51	7.09	6,228	39.49	6.28
徳島県	3,437	38.99	7.61	3,401	36.72	6.79
香川県	4,809	41.61	7.71	4,538	39.36	6.59
愛媛県	6,701	41.12	7.50	6,417	38.48	6.74
高知県	3,127	40.34	7.67	3,123	37.95	6.53
福岡県	21,484	39.07	7.73	20,607	36.51	6.99
佐賀県	4,294	40.05	8.02	4,112	37.34	7.28
長崎県	7,068	41.88	7.11	6,695	40.07	6.35
熊本県	8,825	42.51	7.19	8,309	40.60	6.37
大分県	5,194	40.40	7.76	5,162	37.71	6.82
宮崎県	5,775	42.96	7.13	5,237	40.41	6.32
鹿児島県	6,339	39.57	7.00	6,220	37.26	6.62
沖縄県	8,189	40.94	7.88	7,852	39.14	6.94

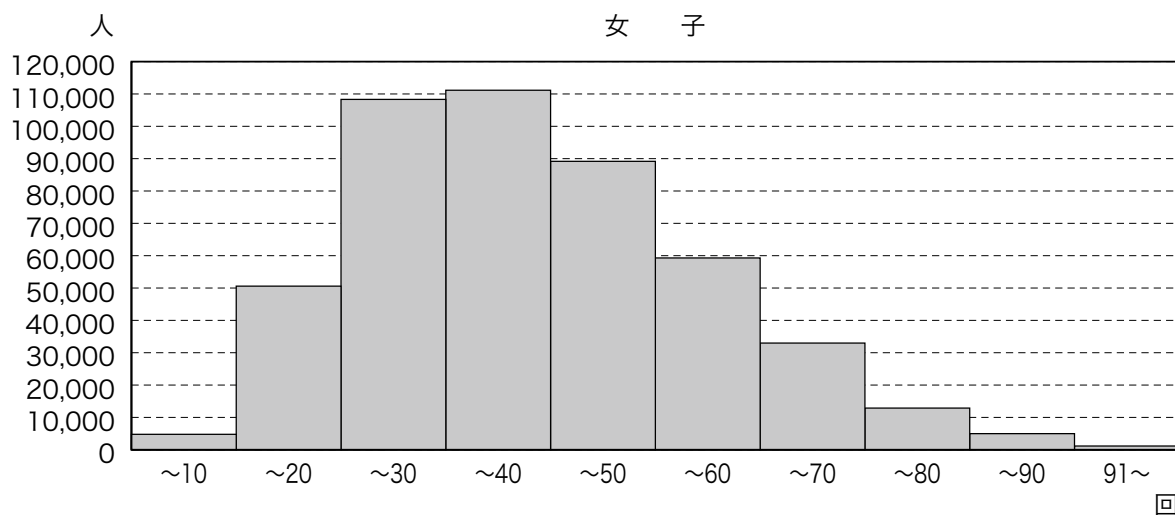
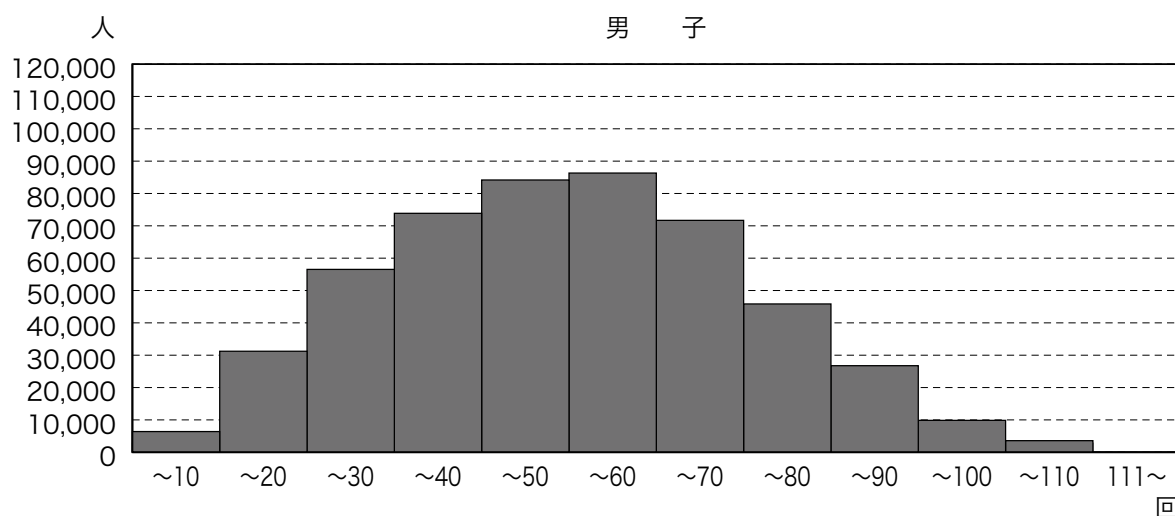
実技(20mシャトルラン)

■ 国公立別

区分	男 子			女 子		
	標本数	平均値	標準偏差	標本数	平均値	標準偏差
国立	2,832	49.42	19.08	2,863	38.98	14.98
公立	491,968	50.08	20.63	470,588	38.73	16.13
私立	1,423	47.50	19.38	1,852	39.00	14.95
全国計	496,223	50.06	20.62	475,303	38.74	16.12

■ 地域の規模別

区分	男 子			女 子		
	標本数	平均値	標準偏差	標本数	平均値	標準偏差
大都市	116,691	47.89	20.03	111,562	35.83	15.05
中核市	63,833	50.00	20.56	61,179	38.58	15.88
その他の都市	258,780	50.86	20.75	247,675	39.69	16.36
町村	52,245	51.01	20.95	50,496	40.36	16.65
へき地	4,674	50.59	20.90	4,391	42.33	16.62



■ 都道府県別 [20mシャトルラン]

都道府県名	男 子			女 子		
	標本数	平均値	標準偏差	標本数	平均値	標準偏差
北海道	15,853	42.01	19.99	15,329	31.89	14.98
青森県	3,599	51.69	21.21	3,539	42.67	17.47
岩手県	6,283	52.80	20.56	5,969	42.61	15.81
宮城県	10,623	48.70	19.58	10,067	37.98	14.96
秋田県	4,460	58.50	20.62	4,446	48.66	18.18
山形県	4,349	53.69	20.21	4,223	45.23	16.49
福島県	8,553	49.16	19.85	8,217	40.94	15.79
茨城県	14,485	55.28	21.17	13,605	45.22	16.35
栃木県	7,458	52.31	21.59	7,048	41.84	16.50
群馬県	9,285	46.76	20.24	8,983	36.38	15.54
埼玉県	32,474	55.19	20.41	31,360	43.86	15.75
千葉県	16,670	54.71	20.99	16,110	44.55	16.87
東京都	29,178	45.08	19.17	27,463	33.72	14.00
神奈川県	28,049	47.22	19.81	26,610	33.60	14.47
新潟県	8,614	56.73	20.59	8,344	45.97	16.18
富山県	4,721	52.71	20.55	4,599	40.93	15.83
石川県	5,729	54.40	21.49	5,344	42.04	16.16
福井県	3,987	63.45	20.89	3,926	52.47	16.49
山梨県	3,994	47.88	19.46	3,556	36.17	15.02
長野県	6,834	49.04	19.94	6,356	37.36	15.15
岐阜県	10,191	51.30	19.54	9,780	39.06	14.59
静岡県	10,878	54.72	20.72	9,929	44.15	15.92
愛知県	36,775	46.59	19.60	35,348	35.92	14.88
三重県	8,521	47.22	19.85	8,177	35.20	14.57
滋賀県	7,075	46.67	19.73	6,718	34.75	14.76
京都府	11,023	51.29	20.50	10,868	38.90	15.80
大阪府	37,160	45.20	19.26	35,821	33.88	14.18
兵庫県	14,115	49.21	20.20	13,463	37.18	15.60
奈良県	6,464	47.90	20.88	6,319	34.72	14.83
和歌山県	4,736	48.05	20.35	4,633	36.35	15.55
鳥取県	2,700	61.16	21.15	2,558	49.76	17.51
島根県	3,148	56.63	20.53	3,051	45.18	16.56
岡山県	9,335	53.15	19.97	8,783	40.51	15.40
広島県	13,284	52.87	20.21	12,568	41.12	15.72
山口県	6,419	55.02	20.88	6,194	43.83	17.02
徳島県	3,429	44.05	21.11	3,400	34.71	15.99
香川県	4,810	49.20	20.58	4,525	38.80	15.90
愛媛県	6,685	50.57	20.36	6,392	40.74	16.17
高知県	3,111	47.46	20.58	3,125	36.43	14.90
福岡県	21,390	48.84	20.89	20,480	35.61	15.68
佐賀県	4,271	51.21	20.92	4,098	37.42	16.12
長崎県	7,068	56.37	20.62	6,667	45.09	16.90
熊本県	8,824	56.03	20.39	8,234	45.72	17.05
大分県	5,166	51.41	21.34	5,108	36.74	15.81
宮崎県	5,744	53.77	20.14	5,215	41.95	15.83
鹿児島県	6,275	47.53	19.35	6,181	37.84	14.83
沖縄県	8,173	47.05	19.74	7,859	35.03	15.64

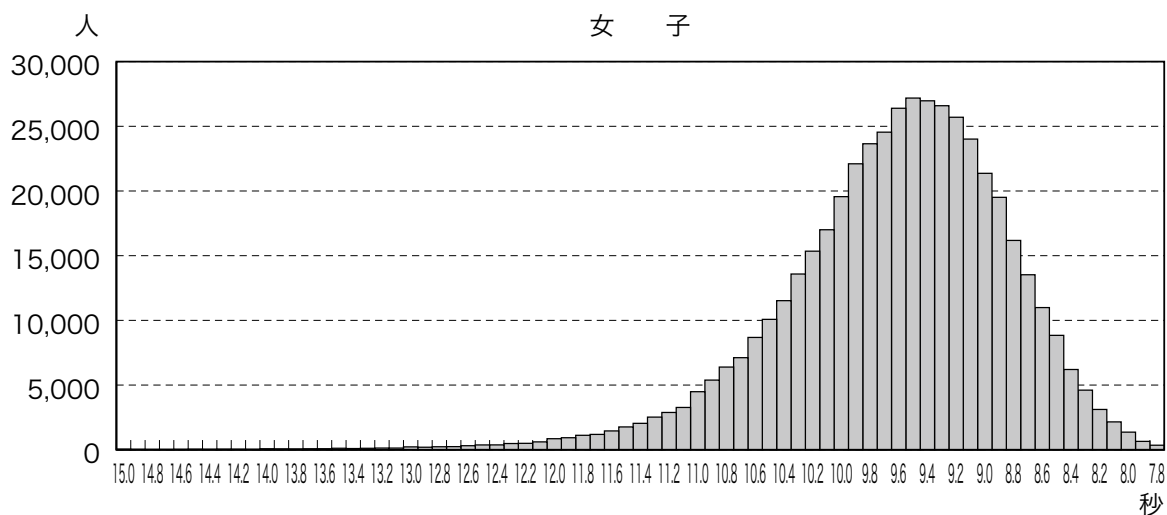
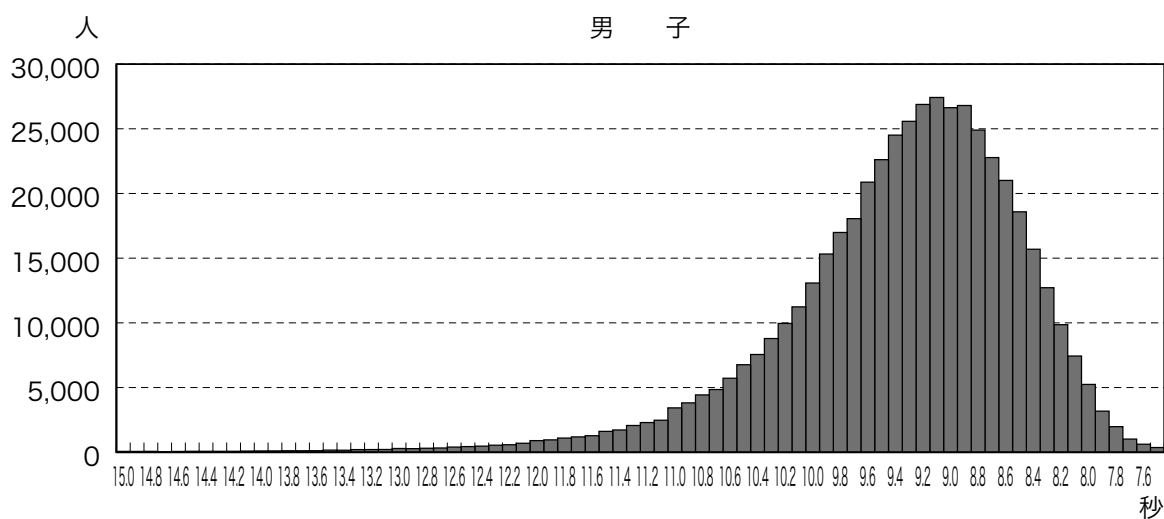
実技(50m走)

■ 国公立別

区分	男 子			女 子		
	標本数	平均値	標準偏差	標本数	平均値	標準偏差
国立	2,831	9.27	0.82	2,876	9.53	0.75
公立	494,451	9.37	0.89	473,300	9.64	0.80
私立	1,428	9.37	0.87	1,860	9.52	0.78
全国計	498,710	9.37	0.89	478,036	9.64	0.80

■ 地域の規模別

区分	男 子			女 子		
	標本数	平均値	標準偏差	標本数	平均値	標準偏差
大都市	117,205	9.35	0.86	112,194	9.63	0.78
中核市	64,144	9.38	0.88	61,455	9.65	0.80
その他の都市	260,216	9.36	0.89	249,251	9.63	0.80
町村	52,459	9.39	0.91	50,735	9.65	0.82
へき地	4,686	9.49	0.94	4,401	9.65	0.82



■ 都道府県別 [50m走]

都道府県名	男 子			女 子		
	標本数	平均値	標準偏差	標本数	平均値	標準偏差
北海道	16,059	9.69	1.01	15,501	9.88	0.90
青森県	3,606	9.52	0.95	3,537	9.66	0.84
岩手県	6,281	9.50	0.90	5,958	9.68	0.85
宮城県	10,643	9.49	0.94	10,092	9.72	0.83
秋田県	4,488	9.41	0.93	4,456	9.57	0.83
山形県	4,344	9.49	0.89	4,237	9.64	0.80
福島県	8,553	9.46	0.91	8,209	9.62	0.84
茨城県	14,480	9.27	0.93	13,626	9.52	0.82
栃木県	7,484	9.45	0.93	7,076	9.66	0.81
群馬県	9,352	9.36	0.88	9,044	9.65	0.83
埼玉県	32,612	9.29	0.84	31,539	9.54	0.75
千葉県	16,826	9.26	0.89	16,271	9.48	0.80
東京都	29,415	9.34	0.88	27,774	9.58	0.79
神奈川県	28,097	9.36	0.86	26,739	9.67	0.79
新潟県	8,624	9.36	0.87	8,368	9.58	0.78
富山県	4,729	9.43	0.91	4,618	9.64	0.79
石川県	5,742	9.30	0.90	5,370	9.55	0.77
福井県	4,008	9.18	0.83	3,950	9.42	0.71
山梨県	4,131	9.37	0.88	3,652	9.65	0.79
長野県	6,945	9.44	0.88	6,446	9.73	0.81
岐阜県	10,248	9.30	0.82	9,855	9.61	0.74
静岡県	10,944	9.32	0.86	10,002	9.55	0.74
愛知県	36,950	9.38	0.87	35,493	9.64	0.78
三重県	8,548	9.43	0.91	8,192	9.73	0.82
滋賀県	7,165	9.40	0.82	6,797	9.72	0.74
京都府	11,061	9.20	0.81	10,879	9.53	0.73
大阪府	37,479	9.41	0.88	36,137	9.71	0.79
兵庫県	14,172	9.33	0.84	13,524	9.63	0.76
奈良県	6,478	9.30	0.88	6,370	9.65	0.77
和歌山県	4,744	9.46	0.88	4,656	9.80	0.81
鳥取県	2,711	9.37	0.92	2,574	9.63	0.79
島根県	3,156	9.34	0.89	3,080	9.59	0.80
岡山県	9,354	9.25	0.85	8,797	9.55	0.75
広島県	13,382	9.32	0.84	12,606	9.61	0.77
山口県	6,467	9.38	0.86	6,234	9.67	0.79
徳島県	3,452	9.49	0.96	3,403	9.73	0.82
香川県	4,822	9.33	0.87	4,534	9.60	0.77
愛媛県	6,702	9.38	0.87	6,428	9.66	0.76
高知県	3,112	9.53	0.92	3,113	9.78	0.81
福岡県	21,513	9.36	0.87	20,635	9.71	0.81
佐賀県	4,278	9.18	0.85	4,126	9.57	0.81
長崎県	7,094	9.34	0.86	6,715	9.61	0.77
熊本県	8,829	9.29	0.88	8,300	9.56	0.80
大分県	5,237	9.38	0.90	5,170	9.72	0.82
宮崎県	5,760	9.32	0.87	5,214	9.57	0.80
鹿児島県	6,311	9.42	0.89	6,208	9.66	0.81
沖縄県	8,063	9.49	0.94	7,795	9.87	0.91

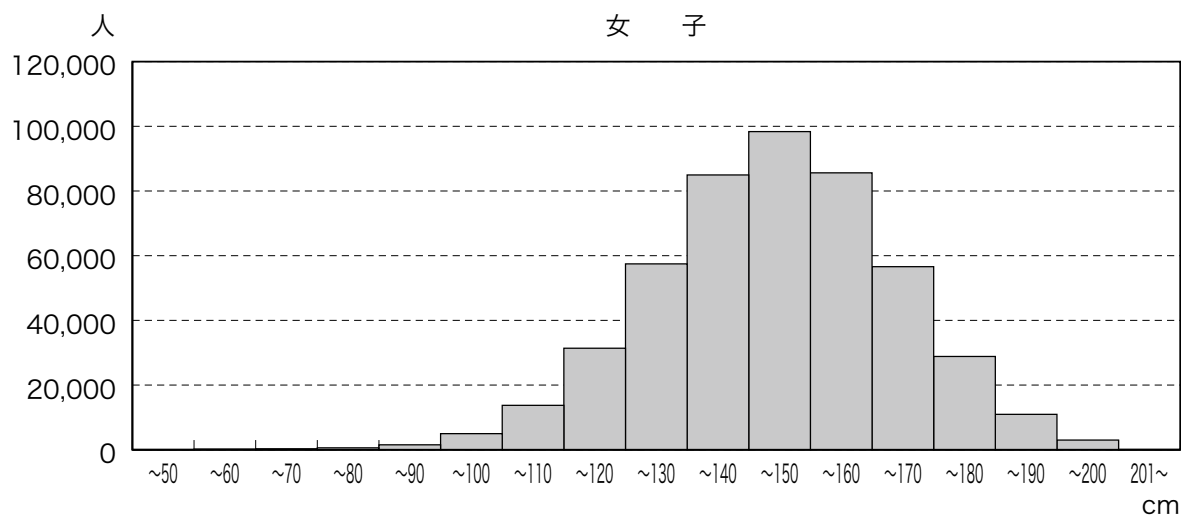
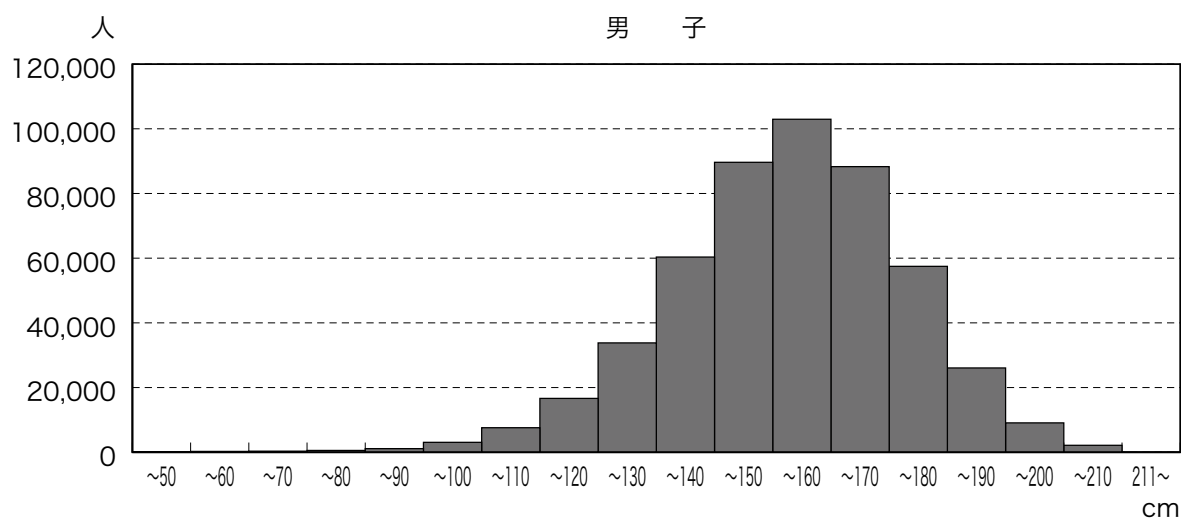
実技(立ち幅とび)

■ 国公立別

区分	男 子			女 子		
	標本数	平均値	標準偏差	標本数	平均値	標準偏差
国立	2,813	156.19	19.70	2,875	148.53	19.02
公立	495,162	153.64	20.14	473,893	145.11	19.61
私立	1,420	153.92	19.15	1,863	149.20	19.79
全国計	499,395	153.66	20.14	478,631	145.14	19.61

■ 地域の規模別

区分	男 子			女 子		
	標本数	平均値	標準偏差	標本数	平均値	標準偏差
大都市	117,374	153.38	20.37	112,397	144.31	19.63
中核市	64,136	153.45	20.02	61,535	144.82	19.47
その他の都市	260,525	153.86	20.07	249,468	145.45	19.63
町村	52,663	153.51	20.12	50,827	145.66	19.62
へき地	4,697	153.90	20.26	4,404	147.83	19.11



■ 都道府県別 [立ち幅とび]

都道府県名	男 子			女 子		
	標本数	平均値	標準偏差	標本数	平均値	標準偏差
北海道	16,108	150.72	21.10	15,561	142.38	20.17
青森県	3,613	150.26	20.81	3,568	142.79	20.11
岩手県	6,297	154.14	20.13	5,969	147.50	19.38
宮城県	10,664	149.91	20.96	10,091	142.06	19.80
秋田県	4,488	157.55	20.45	4,472	151.12	19.69
山形県	4,359	154.22	19.71	4,249	147.16	19.62
福島県	8,584	151.58	20.27	8,232	144.49	19.85
茨城県	14,519	155.74	20.92	13,658	148.51	19.82
栃木県	7,495	150.62	19.52	7,076	144.51	19.12
群馬県	9,330	152.64	19.92	9,034	145.53	19.19
埼玉県	32,644	156.60	19.12	31,538	149.16	18.54
千葉県	16,796	157.64	20.35	16,224	150.40	19.72
東京都	29,366	153.23	20.48	27,651	144.40	19.93
神奈川県	28,254	152.65	20.43	26,905	142.23	19.61
新潟県	8,634	156.88	19.88	8,373	148.94	19.11
富山県	4,732	155.62	20.59	4,620	148.50	19.84
石川県	5,749	154.84	19.84	5,375	147.20	18.45
福井県	3,999	159.23	19.78	3,945	152.50	18.66
山梨県	4,141	152.28	20.62	3,655	144.52	20.12
長野県	6,930	153.89	20.27	6,446	144.77	19.69
岐阜県	10,258	154.60	19.03	9,852	145.79	18.53
静岡県	10,972	155.52	19.00	10,006	149.04	18.13
愛知県	37,041	153.18	19.32	35,558	145.40	18.69
三重県	8,578	149.95	20.44	8,204	140.83	19.52
滋賀県	7,174	154.05	19.17	6,797	144.62	18.92
京都府	11,123	154.75	20.00	10,970	144.60	19.23
大阪府	37,412	152.20	20.43	36,179	142.28	19.70
兵庫県	14,144	153.87	20.39	13,522	144.30	19.71
奈良県	6,496	154.11	20.14	6,378	143.50	19.51
和歌山県	4,745	151.14	20.17	4,658	142.33	19.83
鳥取県	2,721	155.74	19.70	2,572	146.47	19.95
島根県	3,171	156.79	20.07	3,087	149.31	19.54
岡山県	9,352	155.62	19.99	8,797	146.24	19.37
広島県	13,384	154.41	19.28	12,628	146.57	19.21
山口県	6,490	153.23	18.86	6,240	144.41	18.79
徳島県	3,453	150.13	20.53	3,410	143.51	19.66
香川県	4,813	152.84	19.90	4,540	144.89	19.51
愛媛県	6,705	152.16	19.28	6,432	143.65	19.06
高知県	3,131	151.56	20.32	3,124	142.17	18.70
福岡県	21,552	153.08	20.80	20,639	142.20	20.34
佐賀県	4,280	155.18	20.05	4,123	144.30	20.25
長崎県	7,076	152.77	19.62	6,709	145.21	19.26
熊本県	8,869	153.36	19.60	8,295	145.49	18.80
大分県	5,211	151.41	21.64	5,149	141.08	20.98
宮崎県	5,775	153.86	19.69	5,249	144.60	19.75
鹿児島県	6,330	152.90	18.94	6,224	145.38	19.03
沖縄県	8,204	152.58	20.16	7,909	142.52	20.21

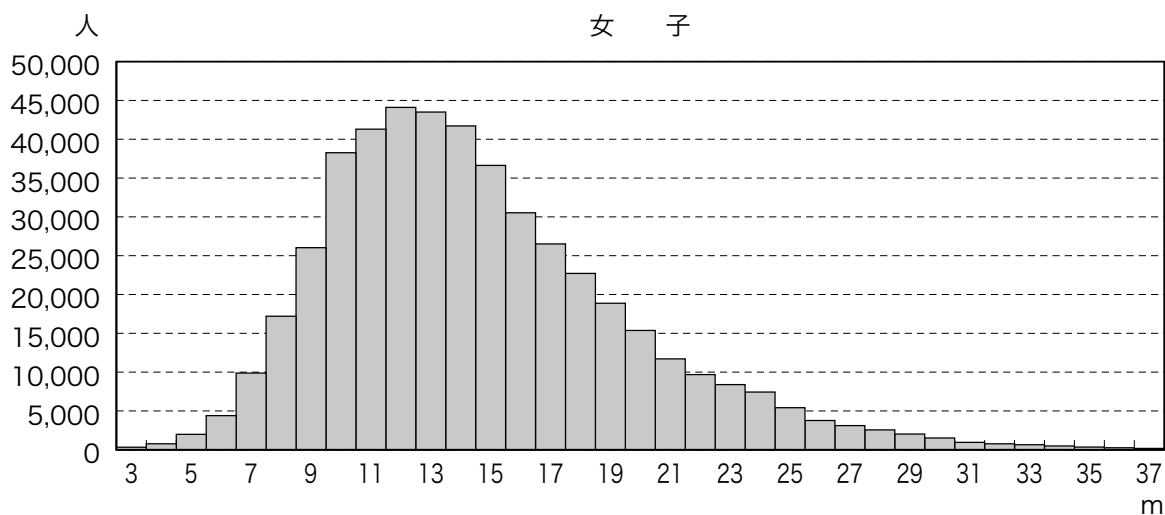
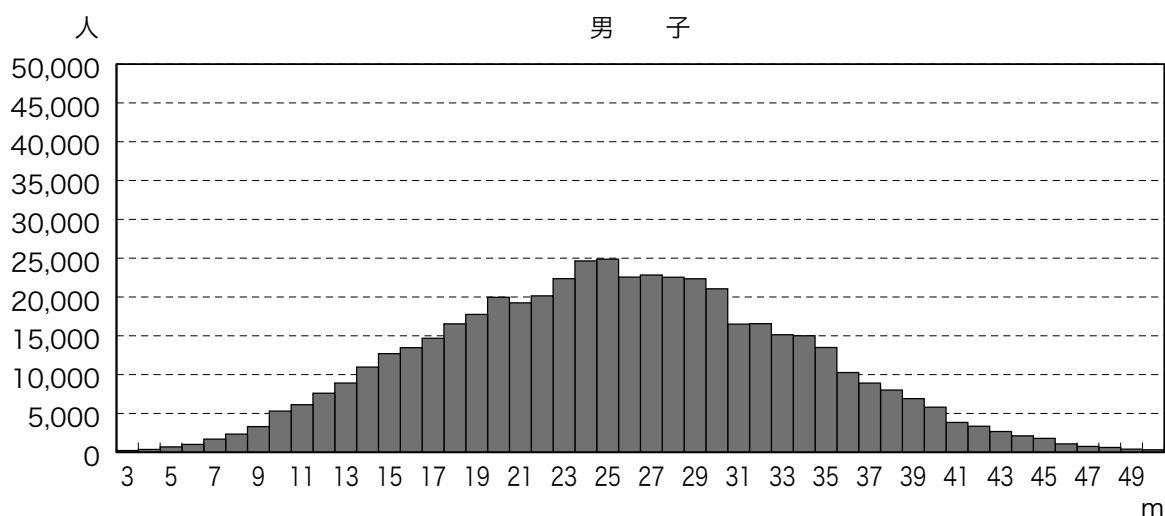
実技(ソフトボール投げ)

■ 国公立別

区分	男 子			女 子		
	標本数	平均値	標準偏差	標本数	平均値	標準偏差
国立	2,823	24.75	7.85	2,887	13.61	4.46
公立	495,472	25.41	8.20	474,583	14.62	5.03
私立	1,428	24.01	8.15	1,864	13.06	4.16
全国計	499,723	25.41	8.20	479,334	14.61	5.03

■ 地域の規模別

区分	男 子			女 子		
	標本数	平均値	標準偏差	標本数	平均値	標準偏差
大都市	117,579	25.07	8.25	112,680	14.10	4.90
中核市	64,244	25.36	8.13	61,674	14.48	4.96
その他の都市	260,605	25.41	8.18	249,750	14.70	5.03
町村	52,606	26.00	8.24	50,822	15.22	5.20
へき地	4,689	27.60	8.02	4,408	17.28	5.57



■ 都道府県別【ソフトボール投げ】

都道府県名	男 子			女 子		
	標本数	平均値	標準偏差	標本数	平均値	標準偏差
北海道	16,044	25.60	8.51	15,475	14.80	5.24
青森県	3,606	26.42	8.47	3,543	14.96	5.44
岩手県	6,304	26.52	7.96	5,982	15.88	5.47
宮城県	10,669	25.95	8.25	10,117	14.73	4.97
秋田県	4,487	27.69	8.71	4,481	15.99	5.36
山形県	4,368	26.59	8.01	4,238	15.38	5.20
福島県	8,590	25.52	8.25	8,236	14.98	5.16
茨城県	14,561	25.20	8.32	13,691	15.20	4.94
栃木県	7,503	24.13	8.21	7,073	14.83	5.42
群馬県	9,339	24.07	8.12	9,066	14.11	4.88
埼玉県	32,686	23.88	7.79	31,618	13.94	4.58
千葉県	16,824	24.71	8.21	16,308	14.28	4.72
東京都	29,491	24.25	8.08	27,780	13.76	4.78
神奈川県	28,256	24.24	8.12	26,865	13.34	4.63
新潟県	8,650	26.03	8.08	8,400	14.65	4.79
富山県	4,751	26.39	8.42	4,633	15.13	5.23
石川県	5,749	26.46	8.41	5,389	15.15	5.07
福井県	4,008	26.91	8.65	3,963	15.92	5.35
山梨県	4,150	24.27	7.87	3,665	14.48	4.89
長野県	6,979	25.87	8.05	6,503	14.94	5.08
岐阜県	10,263	25.57	7.83	9,881	15.17	5.08
静岡県	10,963	24.02	7.70	10,019	14.72	4.81
愛知県	36,991	24.97	8.02	35,578	14.42	4.94
三重県	8,570	25.26	8.24	8,218	14.76	5.17
滋賀県	7,146	25.23	7.95	6,803	14.24	4.88
京都府	11,137	25.99	8.16	10,998	14.93	5.08
大阪府	37,390	25.06	8.11	36,253	14.46	4.91
兵庫県	14,182	26.27	8.44	13,542	14.47	5.10
奈良県	6,503	25.43	8.22	6,401	14.49	4.88
和歌山県	4,744	26.05	8.32	4,657	15.30	5.21
鳥取県	2,722	26.13	8.03	2,581	14.63	5.11
島根県	3,177	26.51	8.17	3,084	15.08	5.07
岡山県	9,344	26.11	8.31	8,804	14.97	5.19
広島県	13,369	26.63	8.22	12,620	15.32	5.22
山口県	6,480	25.57	7.98	6,241	14.51	4.98
徳島県	3,434	24.67	8.50	3,409	15.00	5.44
香川県	4,815	25.12	8.37	4,539	15.00	5.21
愛媛県	6,709	25.65	8.49	6,435	14.43	4.98
高知県	3,133	25.67	8.15	3,135	15.07	5.32
福岡県	21,631	26.73	8.29	20,723	14.69	5.05
佐賀県	4,295	26.83	8.06	4,136	15.05	5.24
長崎県	7,096	26.98	8.16	6,715	15.38	5.35
熊本県	8,873	26.28	7.67	8,304	15.10	4.92
大分県	5,236	26.82	8.14	5,169	15.20	5.22
宮崎県	5,803	26.79	7.95	5,256	15.53	5.26
鹿児島県	6,330	26.57	7.86	6,234	15.52	5.37
沖縄県	8,121	27.83	8.26	7,822	15.52	5.55

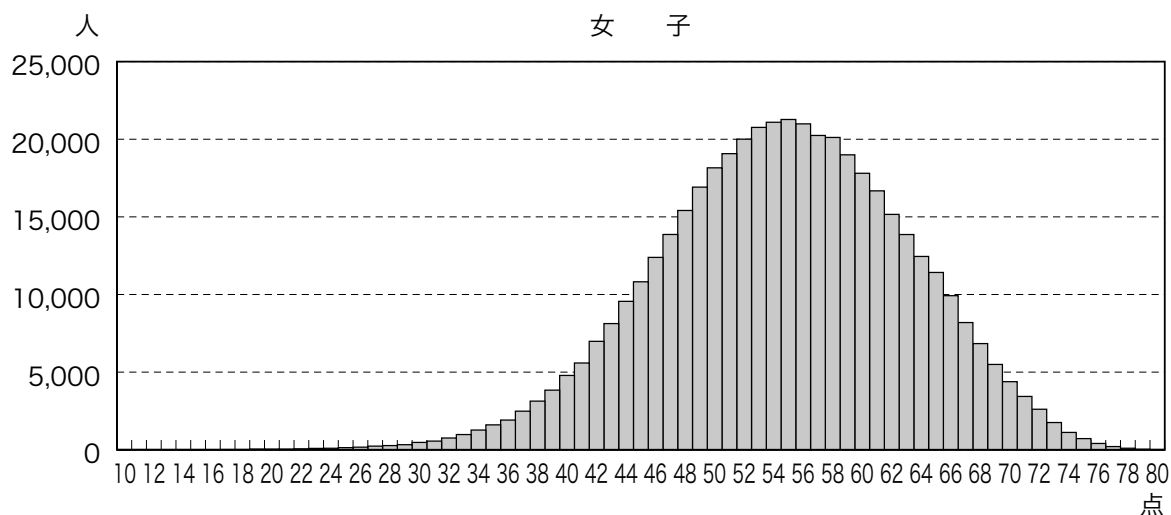
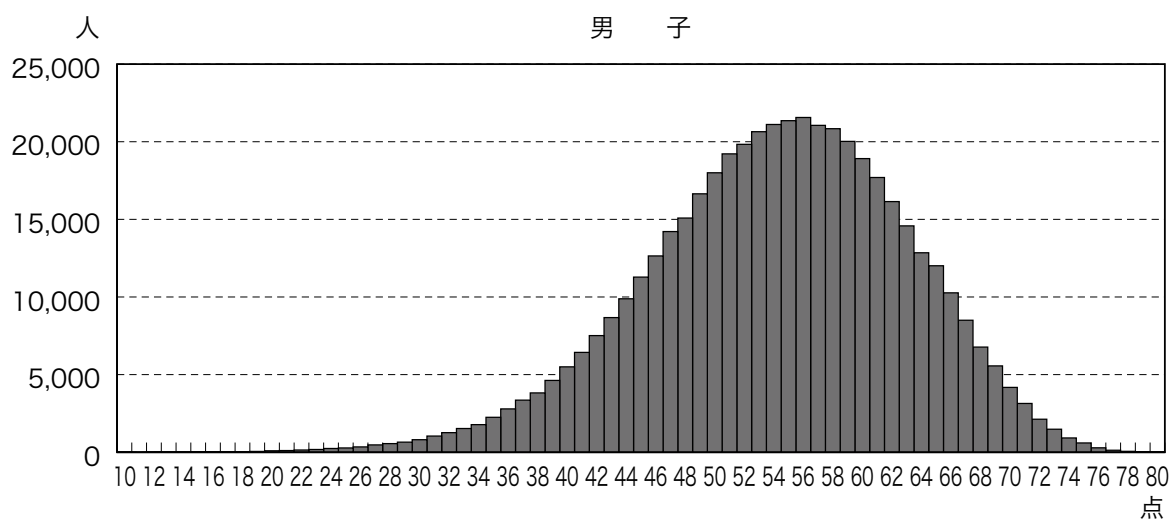
実技(体力合計点)

■ 国公立別

区分	男 子			女 子		
	標本数	平均値	標準偏差	標本数	平均値	標準偏差
国立	2,670	54.75	8.24	2,722	55.35	7.89
公立	470,189	54.19	8.81	451,749	54.59	8.46
私立	1,381	53.48	8.45	1,793	55.28	8.07
全国計	474,240	54.19	8.80	456,264	54.60	8.46

■ 地域の規模別

区分	男 子			女 子		
	標本数	平均値	標準偏差	標本数	平均値	標準偏差
大都市	110,045	53.65	8.74	105,880	53.65	8.27
中核市	61,116	54.00	8.79	58,916	54.36	8.39
その他の都市	248,044	54.39	8.82	238,309	54.90	8.50
町村	50,462	54.52	8.84	48,854	55.24	8.53
へき地	4,573	54.97	8.89	4,305	56.78	8.39



■ 都道府県別 [体力合計点]

都道府県名	男 子			女 子		
	標本数	平均値	標準偏差	標本数	平均値	標準偏差
北海道	15,097	52.17	9.13	14,649	52.40	8.66
青森県	3,503	53.91	9.03	3,428	55.25	8.61
岩手県	6,173	55.24	8.64	5,881	56.80	8.37
宮城県	10,326	53.82	8.91	9,807	54.58	8.34
秋田県	4,337	57.22	8.95	4,321	58.83	8.47
山形県	4,178	55.06	8.38	4,089	56.61	8.15
福島県	8,405	53.73	8.87	8,073	55.25	8.55
茨城県	14,177	56.52	9.16	13,334	57.92	8.43
栃木県	7,336	54.09	8.89	6,946	55.57	8.42
群馬県	8,881	53.10	8.85	8,604	53.71	8.38
埼玉県	30,968	55.65	8.38	30,143	56.82	7.96
千葉県	15,948	56.39	8.81	15,461	57.59	8.26
東京都	27,210	53.32	8.59	25,687	53.52	8.12
神奈川県	25,875	53.07	8.58	24,770	52.38	8.11
新潟県	8,371	56.82	8.71	8,135	57.68	8.15
富山県	4,561	55.06	9.11	4,465	55.72	8.42
石川県	5,514	55.86	9.12	5,191	56.16	8.27
福井県	3,855	58.00	8.97	3,817	59.21	8.11
山梨県	3,835	54.04	8.77	3,410	54.65	8.39
長野県	6,403	54.21	8.55	6,026	54.42	8.15
岐阜県	9,835	54.93	8.56	9,470	55.15	8.15
静岡県	10,601	55.09	8.60	9,704	56.67	8.07
愛知県	35,974	52.96	8.81	34,629	53.44	8.35
三重県	8,092	52.83	8.92	7,784	52.80	8.32
滋賀県	6,820	53.32	8.55	6,477	52.92	8.27
京都府	10,406	54.27	8.48	10,284	54.19	8.07
大阪府	34,639	52.58	8.55	33,813	52.44	8.11
兵庫県	13,605	53.64	8.83	13,014	53.20	8.32
奈良県	6,127	53.33	8.89	6,047	52.62	8.37
和歌山県	4,580	53.63	8.76	4,508	53.87	8.37
鳥取県	2,645	55.84	8.52	2,516	56.48	8.24
島根県	3,018	55.57	8.60	2,941	56.19	8.26
岡山県	9,123	55.76	9.00	8,589	55.72	8.38
広島県	12,628	55.18	8.47	12,016	55.80	8.14
山口県	6,209	54.19	8.47	5,985	54.58	8.25
徳島県	3,324	51.80	9.05	3,308	52.98	8.72
香川県	4,716	54.05	8.99	4,441	55.19	8.56
愛媛県	6,552	53.90	9.09	6,279	54.29	8.48
高知県	2,986	53.23	8.96	3,006	53.36	8.15
福岡県	19,905	53.74	8.63	19,193	53.01	8.18
佐賀県	4,005	54.46	8.71	3,883	53.63	8.56
長崎県	6,807	54.85	8.52	6,484	55.82	8.32
熊本県	8,603	55.25	8.39	8,047	56.15	8.19
大分県	4,759	54.02	8.73	4,739	53.38	8.50
宮崎県	5,590	55.90	8.49	5,063	56.12	8.38
鹿児島県	6,024	53.40	8.38	5,921	54.08	8.29
沖縄県	7,663	53.81	8.63	7,371	53.60	8.53

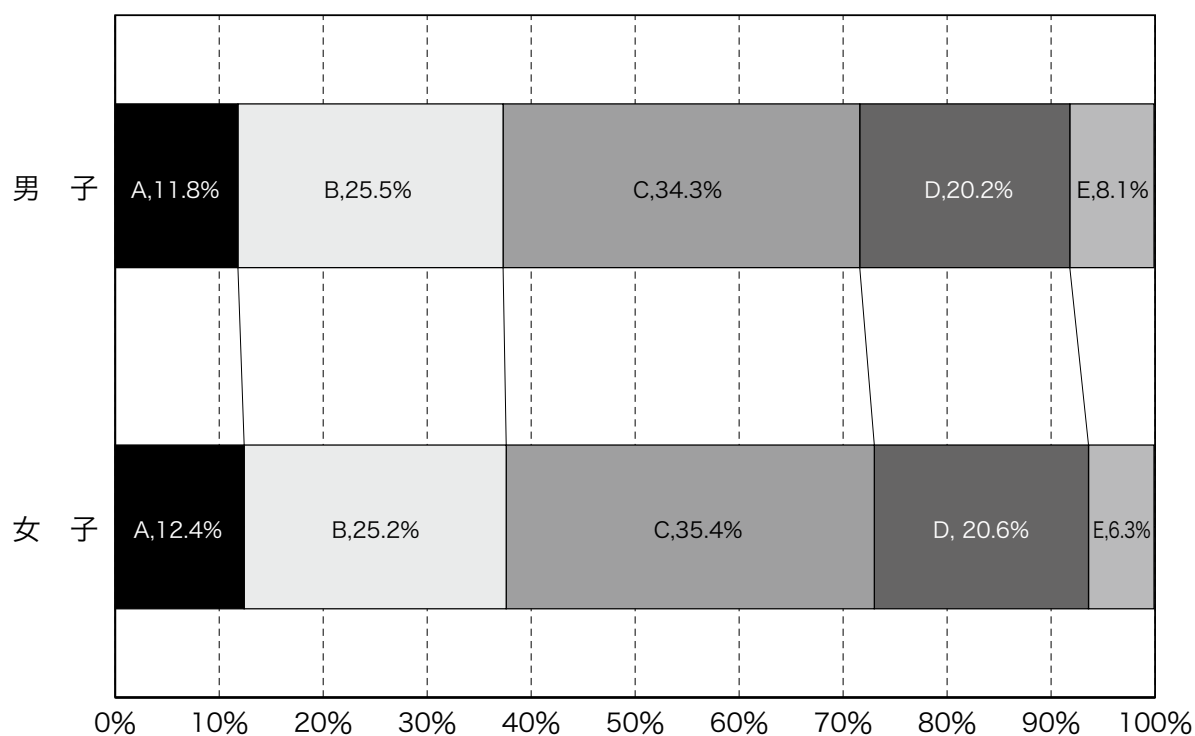
実技(総合評価)

■ 国公立別

区分	男 子					女 子				
	A	B	C	D	E	A	B	C	D	E
国立	12.3%	26.5%	35.5%	19.8%	5.9%	12.5%	27.2%	37.4%	18.9%	4.1%
公立	11.8%	25.5%	34.3%	20.2%	8.1%	12.4%	25.2%	35.4%	20.6%	6.4%
私立	9.1%	23.5%	37.4%	21.2%	8.7%	12.4%	28.5%	35.4%	19.0%	4.8%
全国計	11.8%	25.5%	34.3%	20.2%	8.1%	12.4%	25.2%	35.4%	20.6%	6.3%

■ 地域の規模別

区分	男 子					女 子				
	A	B	C	D	E	A	B	C	D	E
大都市	10.4%	24.2%	34.9%	21.8%	8.7%	9.6%	23.1%	36.8%	23.3%	7.2%
中核市	11.4%	25.0%	34.9%	20.4%	8.4%	11.7%	24.5%	36.2%	21.2%	6.5%
その他の都市	12.3%	26.0%	34.0%	19.8%	7.8%	13.3%	25.9%	34.9%	19.8%	6.1%
町村	12.6%	26.6%	33.9%	19.1%	7.8%	14.3%	26.8%	34.4%	18.6%	5.9%
へき地	13.8%	28.0%	33.3%	17.2%	7.7%	19.3%	30.9%	30.0%	15.2%	4.6%



■ 都道府県別 [総合評価]

都道府県名	男 子					女 子				
	A	B	C	D	E	A	B	C	D	E
北海道	8.0%	21.6%	34.1%	23.8%	12.6%	8.3%	20.4%	34.7%	25.7%	10.8%
青森県	11.0%	26.0%	33.0%	20.5%	9.5%	14.2%	27.9%	33.1%	18.6%	6.1%
岩手県	14.2%	28.2%	33.2%	17.8%	6.6%	18.7%	29.5%	32.8%	15.0%	4.0%
宮城県	11.3%	24.5%	34.4%	20.9%	8.9%	11.8%	25.6%	36.2%	20.4%	6.0%
秋田県	22.2%	30.0%	29.3%	13.4%	5.0%	27.2%	32.1%	26.9%	10.6%	3.2%
山形県	13.1%	27.3%	35.6%	18.0%	6.0%	17.0%	30.3%	33.6%	15.5%	3.6%
福島県	10.9%	24.8%	34.0%	21.6%	8.7%	14.3%	26.3%	34.9%	18.8%	5.7%
茨城県	20.8%	29.0%	29.1%	14.9%	6.2%	23.2%	31.3%	30.0%	12.2%	3.4%
栃木県	11.9%	25.3%	33.9%	20.6%	8.4%	14.8%	27.9%	34.7%	17.1%	5.5%
群馬県	9.6%	22.5%	35.2%	22.9%	9.7%	10.6%	22.4%	36.5%	23.1%	7.3%
埼玉県	14.2%	29.9%	33.8%	16.5%	5.6%	17.3%	31.0%	34.0%	14.3%	3.4%
千葉県	18.6%	29.4%	31.0%	15.3%	5.6%	21.4%	31.1%	31.0%	13.3%	3.2%
東京都	9.0%	23.7%	36.0%	22.5%	8.9%	8.9%	23.2%	37.3%	23.5%	7.1%
神奈川県	8.6%	23.0%	35.9%	23.2%	9.2%	6.9%	19.7%	37.5%	27.0%	9.0%
新潟県	19.8%	30.1%	30.5%	14.7%	5.0%	21.0%	31.7%	31.4%	13.0%	2.9%
富山県	14.9%	27.3%	32.1%	17.8%	7.9%	15.4%	27.3%	34.8%	17.4%	5.0%
石川県	18.1%	27.3%	30.8%	17.0%	6.7%	17.2%	26.8%	35.3%	16.9%	3.9%
福井県	25.1%	31.1%	27.0%	12.3%	4.6%	27.6%	32.5%	27.4%	10.8%	1.7%
山梨県	10.5%	26.6%	35.0%	19.5%	8.4%	11.9%	26.0%	36.1%	19.6%	6.4%
長野県	11.1%	25.8%	34.6%	21.0%	7.5%	11.0%	25.3%	36.8%	20.9%	6.0%
岐阜県	13.0%	27.6%	34.1%	18.8%	6.5%	12.7%	27.5%	36.2%	18.5%	5.1%
静岡県	13.3%	28.0%	34.6%	17.8%	6.4%	16.8%	30.5%	34.6%	14.4%	3.7%
愛知県	9.0%	22.8%	35.0%	23.3%	9.9%	9.3%	22.8%	36.8%	23.3%	7.8%
三重県	8.4%	23.6%	34.3%	23.0%	10.7%	8.1%	21.0%	37.1%	24.8%	8.9%
滋賀県	9.0%	23.8%	36.8%	21.2%	9.1%	8.4%	21.0%	37.1%	24.9%	8.7%
京都府	11.1%	26.0%	35.3%	20.3%	7.4%	10.2%	25.2%	37.0%	21.6%	6.1%
大阪府	7.4%	22.1%	36.3%	24.2%	10.0%	6.6%	20.5%	38.1%	26.2%	8.7%
兵庫県	10.6%	23.7%	35.6%	21.2%	8.9%	8.7%	22.3%	36.4%	24.8%	7.8%
奈良県	9.4%	24.1%	35.3%	21.7%	9.5%	7.7%	20.4%	38.1%	24.4%	9.5%
和歌山県	10.1%	24.3%	35.8%	21.1%	8.8%	10.4%	23.6%	36.2%	23.0%	6.9%
鳥取県	15.2%	30.8%	32.9%	15.4%	5.7%	17.1%	30.7%	32.9%	14.6%	4.7%
島根県	14.9%	29.3%	33.2%	16.7%	6.0%	15.8%	30.6%	33.3%	16.0%	4.3%
岡山県	18.0%	26.8%	32.0%	16.9%	6.3%	15.9%	26.7%	34.8%	18.0%	4.6%
広島県	13.7%	28.1%	34.0%	18.2%	6.1%	14.7%	28.5%	35.1%	17.4%	4.3%
山口県	10.1%	26.6%	35.9%	20.0%	7.4%	11.2%	26.5%	35.6%	20.7%	5.9%
徳島県	7.1%	21.1%	33.8%	24.4%	13.6%	9.6%	21.3%	34.8%	25.0%	9.3%
香川県	12.1%	24.8%	34.7%	19.3%	9.1%	14.3%	26.0%	35.0%	18.4%	6.3%
愛媛県	12.7%	24.4%	32.6%	21.1%	9.1%	12.0%	24.0%	35.6%	21.9%	6.6%
高知県	9.6%	24.3%	34.3%	21.6%	10.3%	8.2%	23.6%	36.8%	23.8%	7.6%
福岡県	10.3%	24.4%	35.1%	21.7%	8.4%	8.2%	21.6%	36.9%	25.6%	7.8%
佐賀県	11.5%	27.9%	34.1%	18.8%	7.6%	10.4%	23.0%	35.4%	23.3%	7.9%
長崎県	12.9%	27.2%	34.7%	19.0%	6.3%	15.5%	27.9%	34.4%	17.7%	4.5%
熊本県	13.0%	28.5%	35.5%	17.2%	5.9%	15.8%	29.1%	34.7%	16.1%	4.3%
大分県	10.7%	25.1%	35.9%	19.9%	8.4%	9.3%	23.0%	36.1%	23.0%	8.5%
宮崎県	16.2%	28.4%	34.0%	16.0%	5.4%	17.0%	27.6%	34.0%	17.4%	4.1%
鹿児島県	8.3%	24.7%	36.4%	22.5%	8.2%	10.3%	24.2%	36.5%	22.7%	6.3%
沖縄県	10.4%	24.9%	34.5%	22.0%	8.2%	10.7%	22.5%	35.0%	23.8%	7.9%