

「楽しい子育て全国キャンペーン」
～家庭で話そう！我が家のルール・家族のきずな・命の大切さ～

三行詩優秀作品集

家庭教育は、すべての教育の出発点

子供たちにとって「家庭」は安らぎのある楽しい居場所

社会へ巣立っていくために大切な場所

親の笑顔が子供の笑顔をつくります

親子が共に学び、育ち合う「家庭教育」を地域全体で応援する

そんな「やさしい社会」が、

子供たちの「未来」をはぐくんでいきます

「楽しい子育て全国キャンペーン」

～家庭で話そう！我が家のルール・家族のきずな・命の大切さ～ 三行詩募集

文部科学省と公益社団法人日本PTA全国協議会は、家族の会話やコミュニケーションから育まれるきずなや家庭のルール、「早寝早起き朝ごはん」といった子供たちの基本的な生活習慣づくりなど、家庭教育の大切さや命の大切さについて、親子や家族で話し合ったり一緒に取り組むことを社会全体で呼び掛けていくため、これらをテーマとする三行詩を募集し、表彰を行っています。このような取組を通じて、社会全体で子供を育む家庭教育支援の取組を応援しています。

平成26年度実施概要

1. 募集概要

- 募集対象 小学生・中学生の子供と保護者、教職員等
- 募集内容 「家庭で話そう！我が家のルール・家族のきずな・命の大切さ」に関する三行詩
- 募集期間 平成26年7月1日～平成26年9月10日
- 主催 文部科学省、公益社団法人日本PTA全国協議会

2. 募集結果

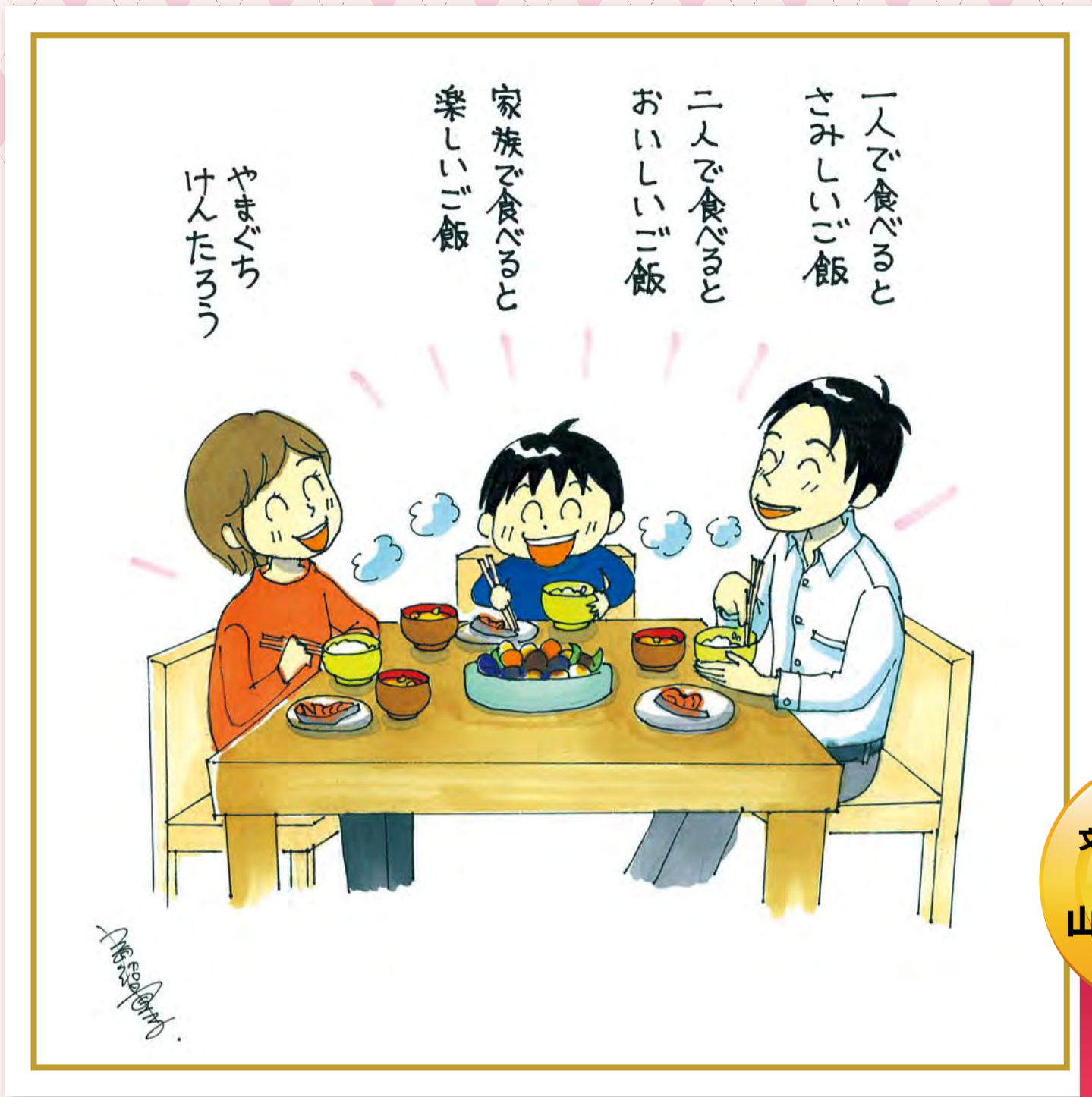
- 応募総数 126,252作品
(応募作品内訳:小学生の部 72,178作品 中学生の部 44,994作品 一般の部 9,080作品)

3. 選考結果

- 文部科学大臣賞
 - 厚生労働大臣賞
 - 公益社団法人日本PTA全国協議会会長賞
 - 「早寝早起き朝ごはん」全国協議会会長賞
- 各賞について、小学生の部、中学生の部、一般の部から各1作品、全12作品を選出
その他、佳作19作品を選出

4. 選考委員(五十音順)

- 青沼 貴子 漫画家
- 渥美 由喜 株式会社東レ経営研究所ダイバーシティ&ワークライフバランス研究部長
- 伊藤 亜矢子 国立大学法人お茶の水女子大学人間文化創成科学研究科人間科学系准教授
- 枝 慶 文部科学省生涯学習政策局男女共同参画学習課家庭教育支援室長
- 小林 奈津夫 公益社団法人日本PTA全国協議会副会長
- 為石 摩利夫 厚生労働省雇用均等・児童家庭局育成環境課長
- 俵 万智 歌人
- 中橋 恵美子 NPO法人わははネット理事長
- 服部 幸應 学校法人服部学園服部栄養専門学校理事・校長、早寝早起き朝ごはん全国協議会副会長



3 March

Sun	Mon	Tue	Wed	Thu	Fri	Sat
1	2	3	4	5	6	7
8	9	10	11	12	13	14
15	16	17	18	19	20	21
22	23	24	25	26	27	28
29	30	31				

4

2015 April

5 May

Sun	Mon	Tue	Wed	Thu	Fri	Sat
					1	2
3	4	5	6	7	8	9
10	11	12	13	14	15	16
17	18	19	20	21	22	23
24	25	26	27	28	29	30
31						

Sun	Mon	Tue	Wed	Thu	Fri	Sat
			1	2	3	4
5	6	7	8	9	10	11
12	13	14	15	16	17	18
19	20	21	22	23	24	25
26	27	28	29 昭和の日	30		



4 April

Sun	Mon	Tue	Wed	Thu	Fri	Sat
			1	2	3	4
5	6	7	8	9	10	11
12	13	14	15	16	17	18
19	20	21	22	23	24	25
26	27	28	29	30		

5
2015 May

6 June

Sun	Mon	Tue	Wed	Thu	Fri	Sat
	1	2	3	4	5	6
7	8	9	10	11	12	13
14	15	16	17	18	19	20
21	22	23	24	25	26	27
28	29	30				

Sun	Mon	Tue	Wed	Thu	Fri	Sat
					1	2
3 憲法記念日	4 みどりの日	5 こどもの日	6 振替休日	7	8	9
10	11	12	13	14	15	16
17	18	19	20	21	22	23
24	25	26	27	28	29	30
31						

同じように
育てても
同じようには
育たない
子供の数だけ
楽しみがあり
子供の数だけ
夢がある

ほうらい
のりえ



5 May

Sun	Mon	Tue	Wed	Thu	Fri	Sat
					1	2
3	4	5	6	7	8	9
10	11	12	13	14	15	16
17	18	19	20	21	22	23
24	25	26	27	28	29	30
31						

6
2015 June

7 July

Sun	Mon	Tue	Wed	Thu	Fri	Sat
			1	2	3	4
5	6	7	8	9	10	11
12	13	14	15	16	17	18
19	20	21	22	23	24	25
26	27	28	29	30	31	

Sun	Mon	Tue	Wed	Thu	Fri	Sat
	1	2	3	4	5	6
7	8	9	10	11	12	13
14	15	16	17	18	19	20
21	22	23	24	25	26	27
28	29	30				

おかあさんは
 りょうりじょうず
 おとうさんは
 しゅうりじょうず
 おごうとは
 ぬりえじょうず
 ほらね
 ぼくは
 ほめじょうず
 きたいたくま



6 June

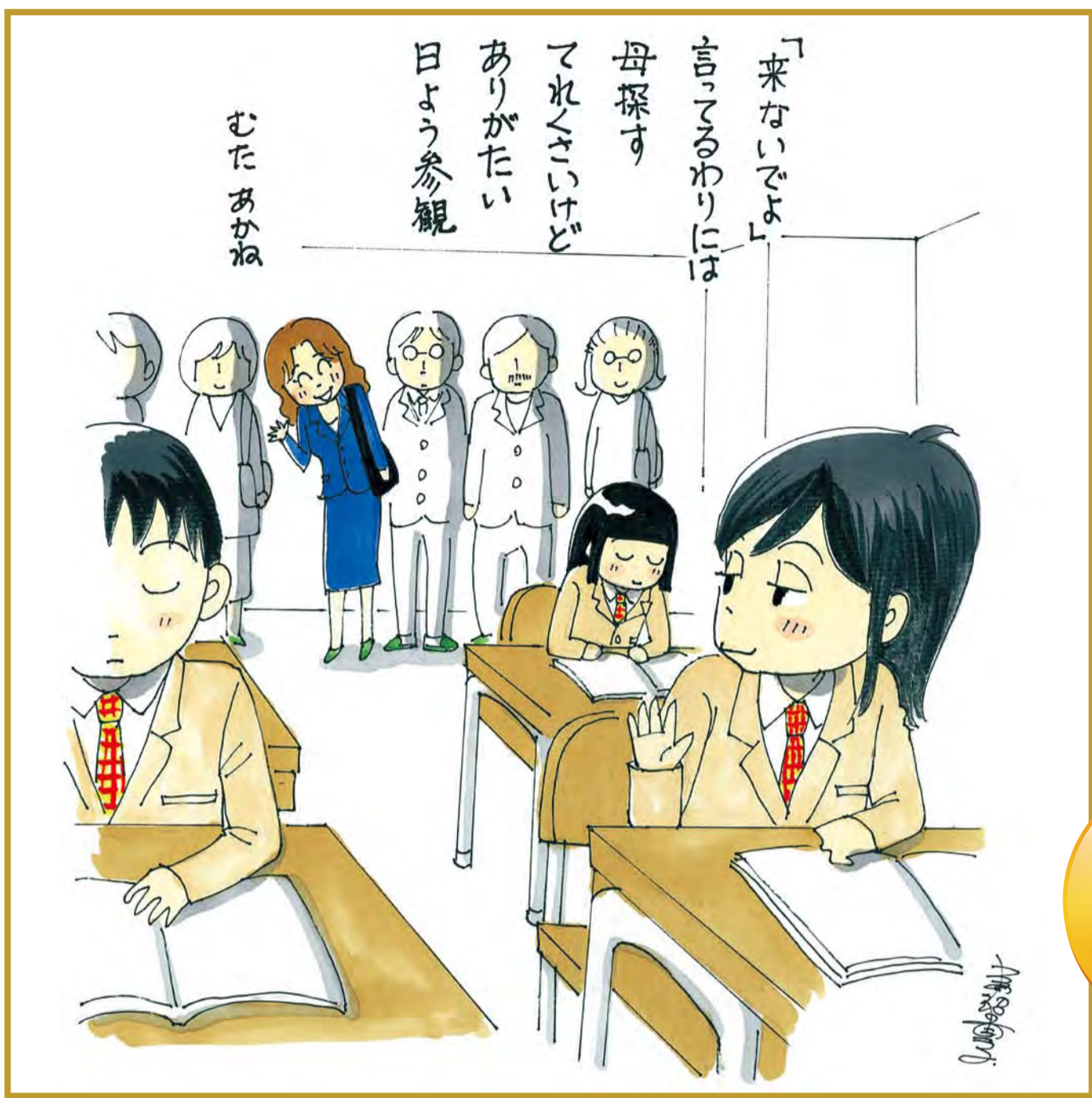
Sun	Mon	Tue	Wed	Thu	Fri	Sat
	1	2	3	4	5	6
7	8	9	10	11	12	13
14	15	16	17	18	19	20
21	22	23	24	25	26	27
28	29	30				

7
2015 July

8 August

Sun	Mon	Tue	Wed	Thu	Fri	Sat
						1
2	3	4	5	6	7	8
9	10	11	12	13	14	15
16	17	18	19	20	21	22
23	24	25	26	27	28	29
30	31					

Sun	Mon	Tue	Wed	Thu	Fri	Sat
			1	2	3	4
5	6	7	8	9	10	11
12	13	14	15	16	17	18
19	20 海の日	21	22	23	24	25
26	27	28	29	30	31	



7 July

Sun	Mon	Tue	Wed	Thu	Fri	Sat
			1	2	3	4
5	6	7	8	9	10	11
12	13	14	15	16	17	18
19	20	21	22	23	24	25
26	27	28	29	30	31	

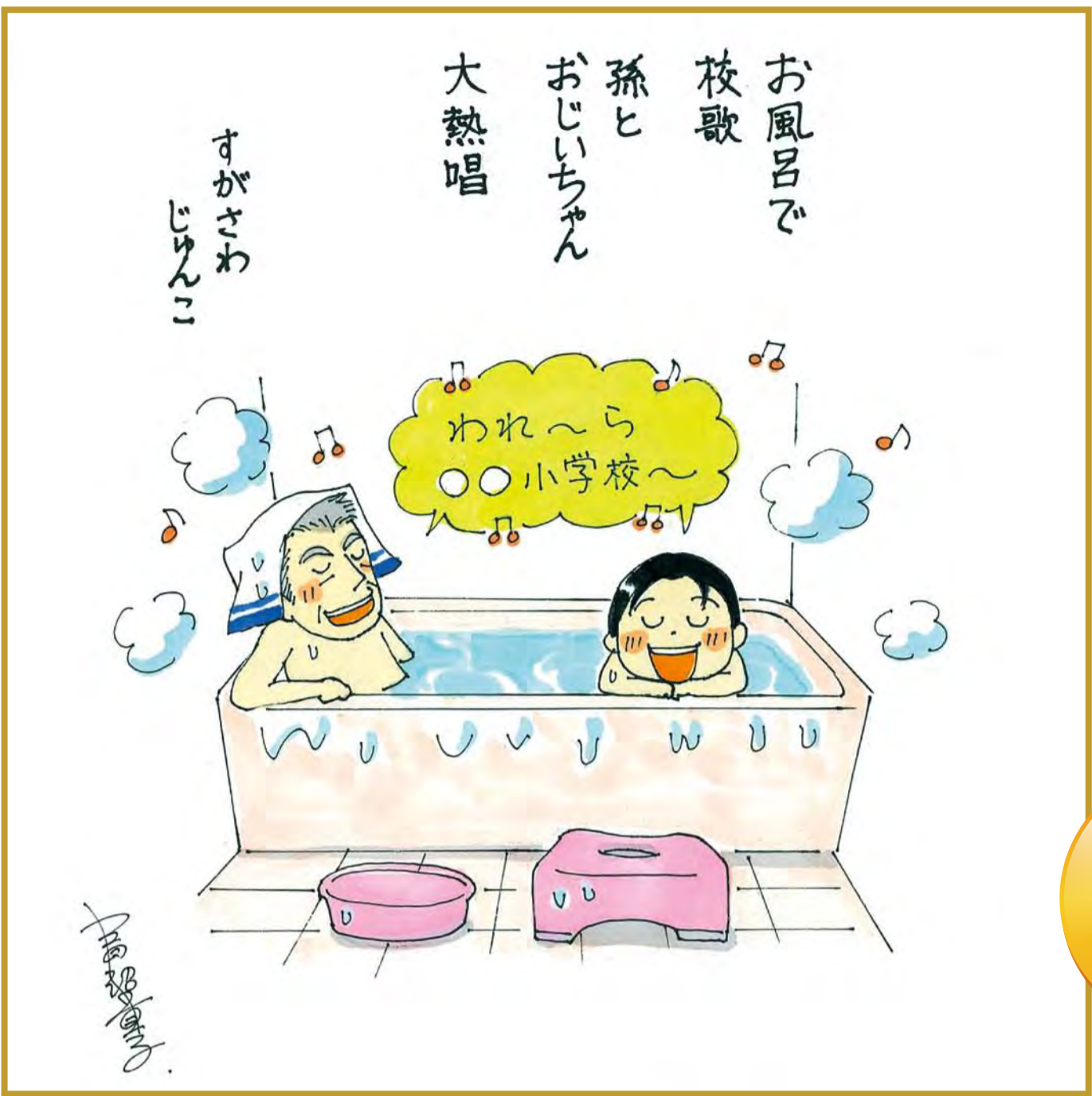
8

2015 August

9 September

Sun	Mon	Tue	Wed	Thu	Fri	Sat
		1	2	3	4	5
6	7	8	9	10	11	12
13	14	15	16	17	18	19
20	21	22	23	24	25	26
27	28	29	30			

Sun	Mon	Tue	Wed	Thu	Fri	Sat
						1
2	3	4	5	6	7	8
9	10	11	12	13	14	15
16	17	18	19	20	21	22
23	24	25	26	27	28	29
30	31					



8 August

Sun	Mon	Tue	Wed	Thu	Fri	Sat
						1
2	3	4	5	6	7	8
9	10	11	12	13	14	15
16	17	18	19	20	21	22
23	24	25	26	27	28	29
30	31					

9

2015 September

10 October

Sun	Mon	Tue	Wed	Thu	Fri	Sat
				1	2	3
4	5	6	7	8	9	10
11	12	13	14	15	16	17
18	19	20	21	22	23	24
25	26	27	28	29	30	31

Sun	Mon	Tue	Wed	Thu	Fri	Sat
		1	2	3	4	5
6	7	8	9	10	11	12
13	14	15	16	17	18	19
20	21 敬老の日	22 国民の休日	23 秋分の日	24	25	26
27	28	29	30			



9 September

Sun	Mon	Tue	Wed	Thu	Fri	Sat
		1	2	3	4	5
6	7	8	9	10	11	12
13	14	15	16	17	18	19
20	21	22	23	24	25	26
27	28	29	30			

10

2015 October

11 November

Sun	Mon	Tue	Wed	Thu	Fri	Sat
1	2	3	4	5	6	7
8	9	10	11	12	13	14
15	16	17	18	19	20	21
22	23	24	25	26	27	28
29	30					

Sun	Mon	Tue	Wed	Thu	Fri	Sat
				1	2	3
4	5	6	7	8	9	10
11	12 <small>体育の日</small>	13	14	15	16	17
18	19	20	21	22	23	24
25	26	27	28	29	30	31



10 October

Sun	Mon	Tue	Wed	Thu	Fri	Sat
				1	2	3
4	5	6	7	8	9	10
11	12	13	14	15	16	17
18	19	20	21	22	23	24
25	26	27	28	29	30	31

11

2015 November

12 December

Sun	Mon	Tue	Wed	Thu	Fri	Sat
		1	2	3	4	5
6	7	8	9	10	11	12
13	14	15	16	17	18	19
20	21	22	23	24	25	26
27	28	29	30	31		

Sun	Mon	Tue	Wed	Thu	Fri	Sat
1	2	3 文化の日	4	5	6	7
8	9	10	11	12	13	14
15	16	17	18	19	20	21
22	23 勤労感謝の日	24	25	26	27	28
29	30					

ついに
この日が来た
息子のお下がり
俺が着る
はしもと しんじ



Amegaki



11 November

Sun	Mon	Tue	Wed	Thu	Fri	Sat
1	2	3	4	5	6	7
8	9	10	11	12	13	14
15	16	17	18	19	20	21
22	23	24	25	26	27	28
29	30					

12

2015 December

1 January

Sun	Mon	Tue	Wed	Thu	Fri	Sat
					1	2
3	4	5	6	7	8	9
10	11	12	13	14	15	16
17	18	19	20	21	22	23
24	25	26	27	28	29	30
31						

Sun	Mon	Tue	Wed	Thu	Fri	Sat
		1	2	3	4	5
6	7	8	9	10	11	12
13	14	15	16	17	18	19
20	21	22	23 <small>天皇誕生日</small>	24	25	26
27	28	29	30	31		

もりもり、
にっこり、
朝ごはん。
元気ムクムク
わいてきた。
なんでも、
出来そう
今日のぼく。

かわむらゆうた



Arcoobland.

「早寝早起き朝ごはん」
全国協議会会長賞
小学生の部
神奈川県横浜市
川村 勇太
小学校4年生

12 December
Sun Mon Tue Wed Thu Fri Sat
1 2 3 4 5
6 7 8 9 10 11 12
13 14 15 16 17 18 19
20 21 22 23 24 25 26
27 28 29 30 31

1
2016 January

2 February
Sun Mon Tue Wed Thu Fri Sat
1 2 3 4 5 6
7 8 9 10 11 12 13
14 15 16 17 18 19 20
21 22 23 24 25 26 27
28 29

Sun	Mon	Tue	Wed	Thu	Fri	Sat
					1 元日	2
3	4	5	6	7	8	9
10	11 成人の日	12	13	14	15	16
17	18	19	20	21	22	23
24	25	26	27	28	29	30
31						



1 January

Sun	Mon	Tue	Wed	Thu	Fri	Sat
					1	2
3	4	5	6	7	8	9
10	11	12	13	14	15	16
17	18	19	20	21	22	23
24	25	26	27	28	29	30
31						

2

2016 February

3 March

Sun	Mon	Tue	Wed	Thu	Fri	Sat
		1	2	3	4	5
6	7	8	9	10	11	12
13	14	15	16	17	18	19
20	21	22	23	24	25	26
27	28	29	30	31		

Sun	Mon	Tue	Wed	Thu	Fri	Sat
	1	2	3	4	5	6
7	8	9	10	11 <small>建国記念の日</small>	12	13
14	15	16	17	18	19	20
21	22	23	24	25	26	27
28	29					



2 February

Sun	Mon	Tue	Wed	Thu	Fri	Sat
	1	2	3	4	5	6
7	8	9	10	11	12	13
14	15	16	17	18	19	20
21	22	23	24	25	26	27
28	29	30	31			

3
2016 March

4 April

Sun	Mon	Tue	Wed	Thu	Fri	Sat
					1	2
3	4	5	6	7	8	9
10	11	12	13	14	15	16
17	18	19	20	21	22	23
24	25	26	27	28	29	30

Sun	Mon	Tue	Wed	Thu	Fri	Sat
		1	2	3	4	5
6	7	8	9	10	11	12
13	14	15	16	17	18	19
20	21	22	23	24	25	26
27	28	29	30	31		

佳作作品

小学生の部

かぜひいた いつもたたく兄の手が ぼくのおでこを ひやしてくれる。

越前 空斗(宮城県仙台市 小学校4年)

ままに、だれがいちばん好き? ってきくと、いつもおなじこたえ
おねえちゃんは、とくべつ ぼくは、たからもの おとうとは、とっておき
ばばは、べっかく

小波 映太(茨城県筑西市 小学校1年)

母からもらった一つだけの命。
生きてたくても 生きてたくても 生きられない人もいる
だから私の命 ぜったい守る。

加茂 ひなた(千葉県千葉市 小学校4年)

話そうよ スマホ見ないで 笑顔見て

鈴木 ゆりあ(静岡県伊東市 小学校5年)

悔しい気持ち 分かってくれたお母さん いっしょにさげんだ 「バカヤロー」

木村 壮吾(香川県三豊市 小学校5年)

夏まつり パパのさいふでお買い物 中には私の昔の手紙
おさいふわすれてよかったな

小林 みこと(愛媛県今治市 小学校3年)

朝ごはん もりもり食べて スイッチオン

大神 孝介(福岡県春日市 小学校1年)

ままがすき ばばのまえでは、 ばばがすき

松山 雄飛(鹿児島県鹿児島市 小学校1年)

中学生の部

思い出は 命があるから できるもの

竹内 多美(北海道札幌市 中学校1年)

いつの日か 父と母にあげたマッサージ券 まだ 有効かと聞かれ 泣き笑い

山本 梨々香(青森県むつ市 中学校2年)

「何か欲しいものはあるかい?」 いっぱいあるけど、そんなことより1番は、
「長生きしてね」おじいちゃん、おばあちゃん。

佐藤 鈴音(福島県福島市 中学校3年)

けんかして 放置しちゃった晩ご飯 テーブル見ると温かご飯
一人で食べて涙こぼれる。

海野 綾花(茨城県水戸市 中学校3年)

晩ご飯 細かく刻まれた苦手な野菜と 母の愛情がかくれんぼ
気付かぬふりして平らげる

北川 朋佳(富山県射水市 中学校1年)

お母さん ありがとうの一言が はずかしくて言葉に出せない
だからだまって 食器を洗う

佐藤 巧人(山梨県山梨市 中学校2年)

久しぶりに 家族そろって「いただきます。」
なんでかな ひとりよりずっとおいしいな。

坂井 麻以(熊本県水俣市 中学校3年)

一般の部

お母さんの料理サイコーと長男 つられてそうそうと二男
気まずくなつてうなずく父さん

樋渡 市子(秋田県湯沢市)

おかえりと、飛びつくわが子を 抱きしめる 「あのね!あのね!」が盛りだくさん

橋本 美江(栃木県真岡市)

おはようと 息子が笑顔で言ってきた やっと終わった反抗期

田中 里香(埼玉県さいたま市)

来たな、反抗期 朝はイライラ、帰ってもイライラ
夕食はモグモグ、パクパク残さず食べるね まあ、いっか。

富岡 昌誠(三重県桑名市)

平成28年

4 April

Sun	Mon	Tue	Wed	Thu	Fri	Sat
					1	2
3	4	5	6	7	8	9
10	11	12	13	14	15	16
17	18	19	20	21	22	23
24	25	26	27	28	29	30

5 May

Sun	Mon	Tue	Wed	Thu	Fri	Sat
1	2	3	4	5	6	7
8	9	10	11	12	13	14
15	16	17	18	19	20	21
22	23	24	25	26	27	28
29	30	31				

6 June

Sun	Mon	Tue	Wed	Thu	Fri	Sat
				1	2	3
4	5	6	7	8	9	10
11	12	13	14	15	16	17
18	19	20	21	22	23	24
25	26	27	28	29	30	

7 July

Sun	Mon	Tue	Wed	Thu	Fri	Sat
					1	2
3	4	5	6	7	8	9
10	11	12	13	14	15	16
17	18	19	20	21	22	23
24	25	26	27	28	29	30
31						

8 August

Sun	Mon	Tue	Wed	Thu	Fri	Sat
						1
2	3	4	5	6	7	8
9	10	11	12	13	14	15
16	17	18	19	20	21	22
23	24	25	26	27	28	29
30	31					

9 September

Sun	Mon	Tue	Wed	Thu	Fri	Sat
						1
2	3	4	5	6	7	8
9	10	11	12	13	14	15
16	17	18	19	20	21	22
23	24	25	26	27	28	29
30						

10 October

Sun	Mon	Tue	Wed	Thu	Fri	Sat
						1
2	3	4	5	6	7	8
9	10	11	12	13	14	15
16	17	18	19	20	21	22
23	24	25	26	27	28	29
30	31					

11 November

Sun	Mon	Tue	Wed	Thu	Fri	Sat
						1
2	3	4	5	6	7	8
9	10	11	12	13	14	15
16	17	18	19	20	21	22
23	24	25	26	27	28	29
30						

12 December

Sun	Mon	Tue	Wed	Thu	Fri	Sat
						1
2	3	4	5	6	7	8
9	10	11	12	13	14	15
16	17	18	19	20	21	22
23	24	25	26	27	28	29
30	31					

平成29年

1 January

Sun	Mon	Tue	Wed	Thu	Fri	Sat
						1
2	3	4	5	6	7	8
9	10	11	12	13	14	15
16	17	18	19	20	21	22
23	24	25	26	27	28	29
30	31					

2 February

Sun	Mon	Tue	Wed	Thu	Fri	Sat
						1
2	3	4	5	6	7	8
9	10	11	12	13	14	15
16	17	18	19	20	21	22
23	24	25	26	27	28	

3 March

Sun	Mon	Tue	Wed	Thu	Fri	Sat
						1
2	3	4	5	6	7	8
9	10	11	12	13	14	15
16	17	18	19	20	21	22
23	24	25	26	27	28	29
30	31					

家庭と地域・学校をつなぐ 家庭教育支援チーム

忙しい毎日の中で、子供とのコミュニケーションやしつけに戸惑いや息詰まりなど、一人で悩んだりすることってありませんか？
そんな時、近くに気軽に相談できる人がいたら…
家庭教育支援チームは、そんなご家庭での皆さんの頑張りを共に支え、家庭と地域・学校をつなぐ橋渡しをします。

家庭教育支援チームの取組

●保護者への学びの場の提供

子育て・家庭教育の情報や知識を届けるだけでなく、他の保護者との出会い・交流の中で、自ら「学び、育つ」ための機会の提供を行っています。



入学前の保護者向け講座

●地域の居場所づくり

企業やNPO・地域ボランティアなど地域の力を借りて、親子で参加出来る様々なイベントや体験活動などを行い、地域とのつながりの中で家庭教育ができる環境づくりを行っています。



子育てサロンでの紙芝居

●訪問型家庭教育支援

地域とうまくつながれず、不安や課題を抱えている保護者に対しては、家庭訪問等により個別の相談にのったり、学びの場や地域への参加を促す取組を行っています。



家庭訪問による子育て情報紙の配布

文部科学省は、各地で活動する家庭教育支援チームを応援しています。

●平成27年4月「家庭教育支援チーム」登録制度がスタートします

文部科学省では、各地域における多様な家庭教育支援の取組を一層促進するため、「家庭教育支援チーム」登録制度を平成27年4月1日から開始します。

http://www.mext.go.jp/a_menu/shougai/katei/1354683.htm

●家庭教育支援チームの実践事例の紹介

「家庭教育支援チーム」の具体的な実践事例を映像資料で紹介しています。

http://www.mext.go.jp/a_menu/shougai/katei/1292713.htm



家庭教育支援チーム

文部科学省に登録いただいた家庭教育支援チームにはロゴマークを提供します。

※商標権設定登録後に提供予定

家庭教育応援ウェブサイト

文部科学省では、家庭教育応援ウェブサイトを開設し、各地域の家庭教育支援に関する取組事例等を紹介しています。

家庭教育に役立つ資料や各地域の学習プログラム、家庭教育支援チームによる取組、企業への出前講座など、効果的な取組を発信していくことで、家庭教育を応援していきます。



<http://katei.mext.go.jp/>

子どもたちの未来をはぐくむ

検索

子育てのヒント集「家庭教育手帳」

子育てやしつけのヒントなど、知っておきたい家庭教育の知識をまとめています。



(テーマ例)

- 前向きな親の姿は、きっと子供に届いている。
- 子供が相談したくなる親はどこがちがうんだろう。
- 子供はSOSがうまく言えない。
- 家事を手伝わせたら、子供がしっかりしてきた。
- 一緒に食事をすると、とても大切。
- みんなそれぞれが世界でたった一つの命なんだ。
- 一人でもわかってくれる人がいれば生きていける。

http://www.mext.go.jp/a_menu/shougai/katei/main8_a1.htm

親も子供も健やかな毎日は規則正しい生活から

子供たちが健やかに成長していくためには、適切な運動、調和のとれた食事、十分な休養・睡眠が大切です。文部科学省は「早寝早起き朝ごはん」国民運動を推進しています。

http://www.mext.go.jp/a_menu/shougai/asagohan/index.htm

「早ね早おき朝ごはんコミュニティサイト」では、子供たちの健やかな成長のため、基本的な生活習慣の確立に向けたさまざまな取組を掲載しています。

<http://www.hayanehayaoki.jp/>



公益社団法人日本PTA全国協議会ホームページ

<http://nippon-pta.or.jp/>



文部科学省

MINISTRY OF EDUCATION,
CULTURE, SPORTS,
SCIENCE AND TECHNOLOGY-JAPAN



公益社団法人日本PTA全国協議会

お問合せ先

文部科学省

生涯学習政策局

男女共同参画学習課

家庭教育支援室

TEL:03(6734)3467