

平成23年度 学校における教育の情報化の 実態等に関する調査結果（概要）

（平成24年3月現在）

平成24年9月
文部科学省

目次

◆ 調査概要	1
学校におけるICT環境の整備状況	
1 学校におけるICT環境の整備状況の推移	
①教育用コンピュータ1台当たりの児童生徒数	2
②教員の校務用コンピュータの整備率	2
③普通教室の校内LAN整備率	3
④超高速インターネット接続率	3
⑤電子黒板の整備状況	4
⑥実物投影機の整備状況	4
2 都道府県別のICT環境の整備状況	
①教育用コンピュータ1台当たりの児童生徒数	5
②教員の校務用コンピュータ整備率	6
③普通教室の校内LAN整備率	7
④超高速インターネット接続率（30Mbps以上）	8
⑤電子黒板のある学校の割合	9
⑥デジタル教科書の整備状況	10
⑦校務支援システムのある学校の割合	11
3 都道府県別 学校におけるICT環境の整備状況 （都道府県別・全校種）	12

教員のICT活用指導力	
1 教員のICT活用指導力の推移	14
2 教員のICT活用指導力の状況（18小項目別・全校種）	15
3 都道府県別 教員のICT活用指導力の状況	
全校種	16
小学校	17
中学校	18
高等学校	19
4 研修の受講状況（全校種）	20
（参考）教員のICT活用指導力チェックリスト	22

文部科学省では、初等中等教育における教育の情報化の実態等を把握し、関連施策の推進を図るため、標記調査を実施しています(調査基準日:毎年3月1日)。
平成23年度調査について速報値を取りまとめましたので公表いたします。

◆ 調査概要

(1) 調査項目

- ・ 学校における I C T 環境の整備状況
- ・ 教員の I C T 活用指導力

(2) 調査対象

全国の公立学校（小学校、中学校、高等学校、中等教育学校
及び特別支援学校）

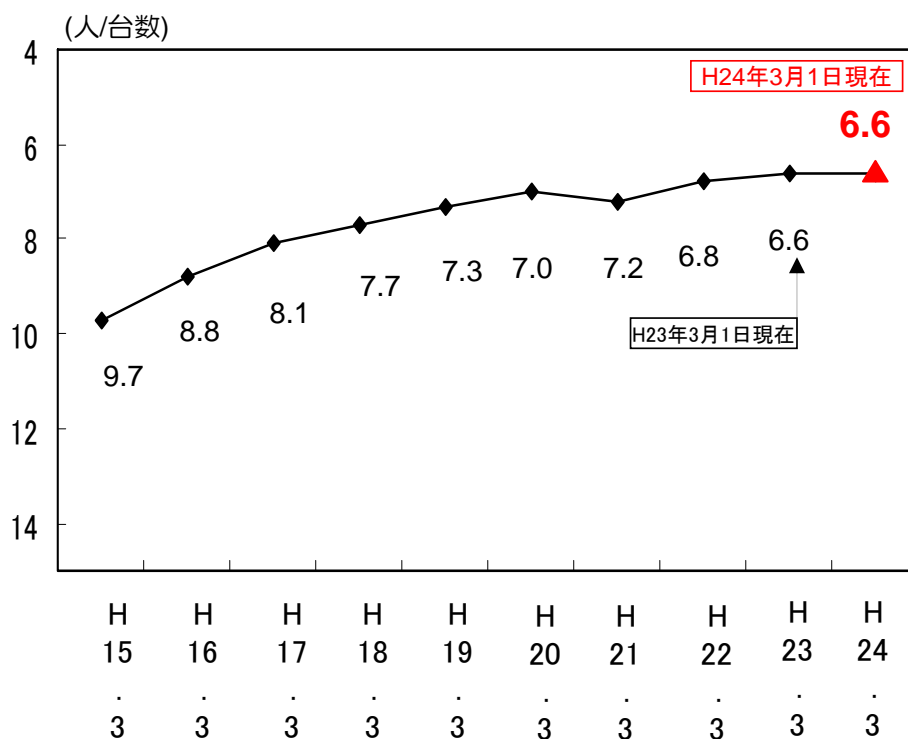
(3) 調査基準日 平成24年3月1日現在

※ I C T (Information and Communication Technology) : コンピュータやインターネットなどの情報通信技術

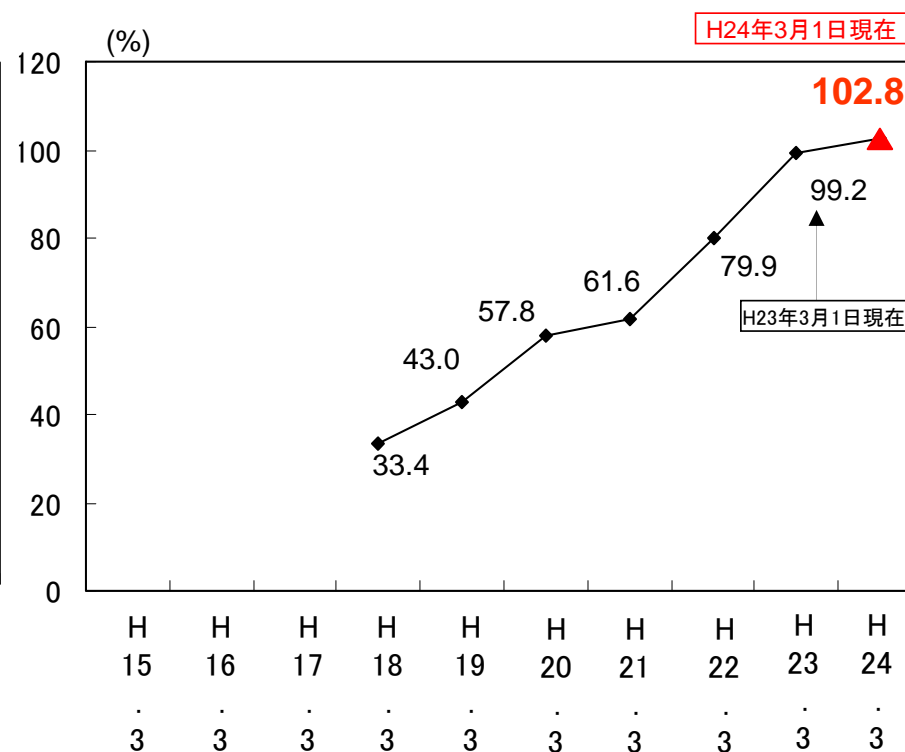
学校におけるICT環境の整備状況

1. 学校におけるICT環境の整備状況の推移

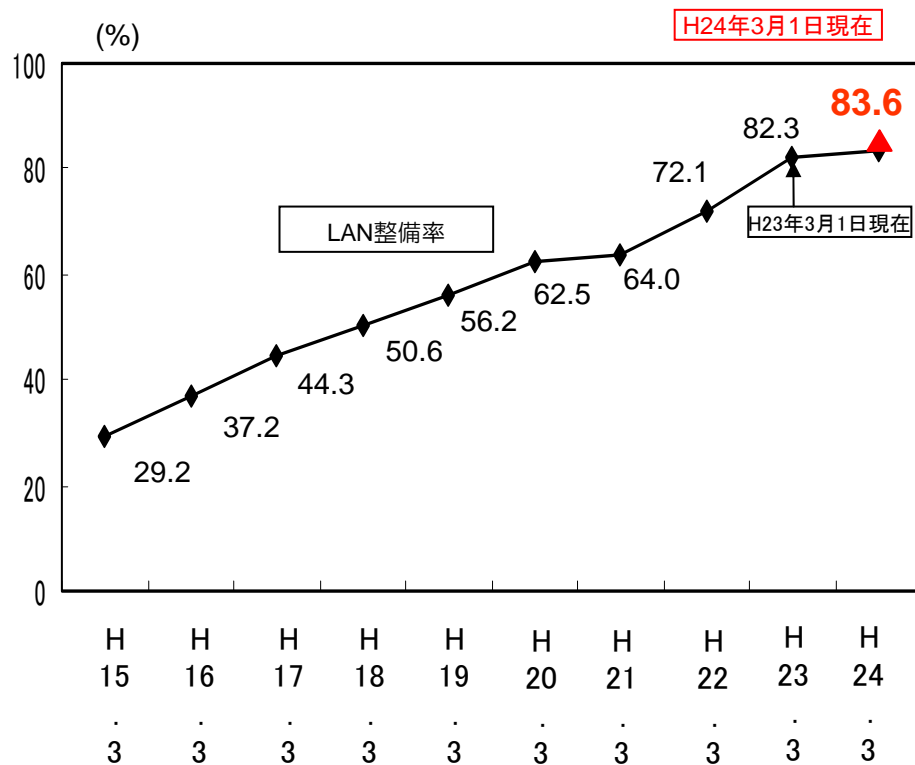
①教育用コンピュータ1台当たりの児童生徒数



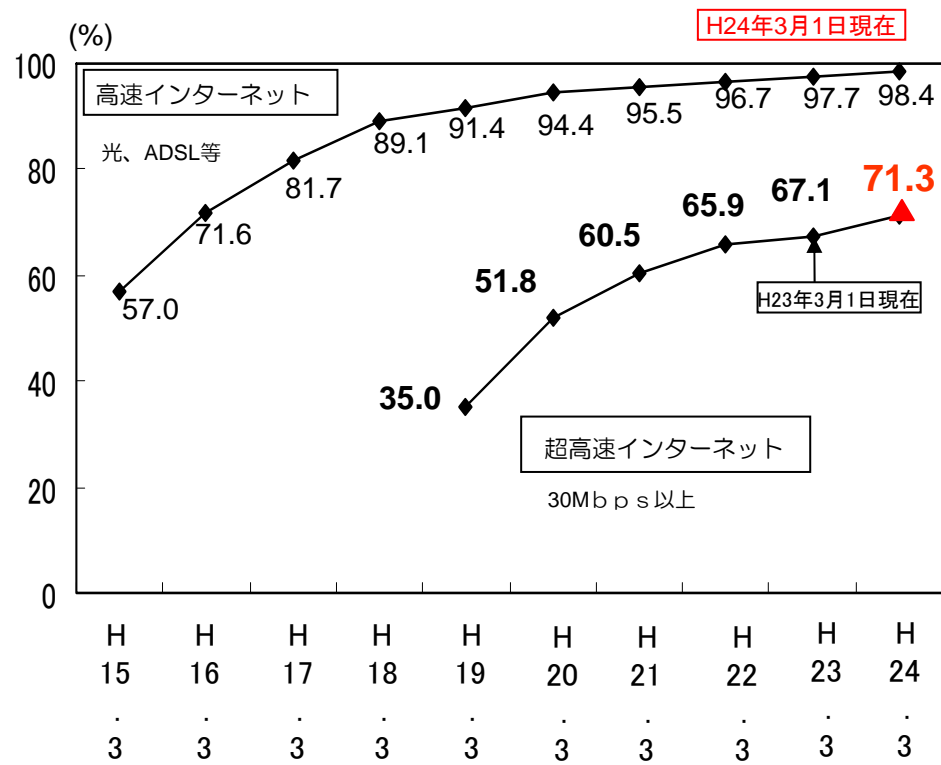
②教員の校務用コンピュータ整備率



③普通教室の校内LAN整備率



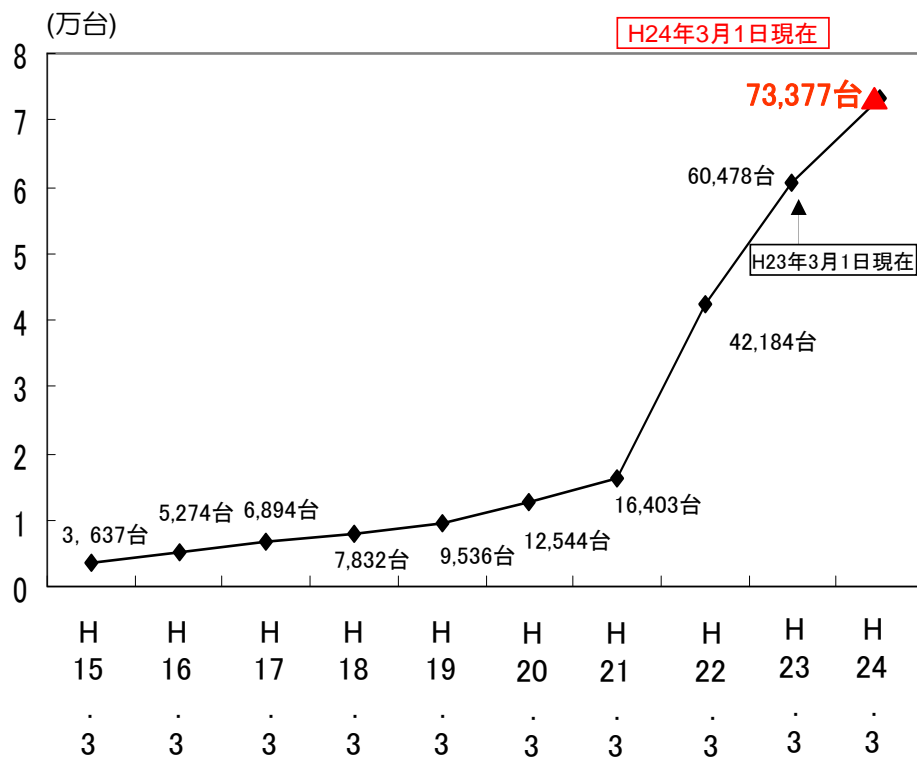
④超高速インターネット接続率



【参考】校内LANを整備する普通教室のうち、無線LANを整備する教室の割合は次のとおり。

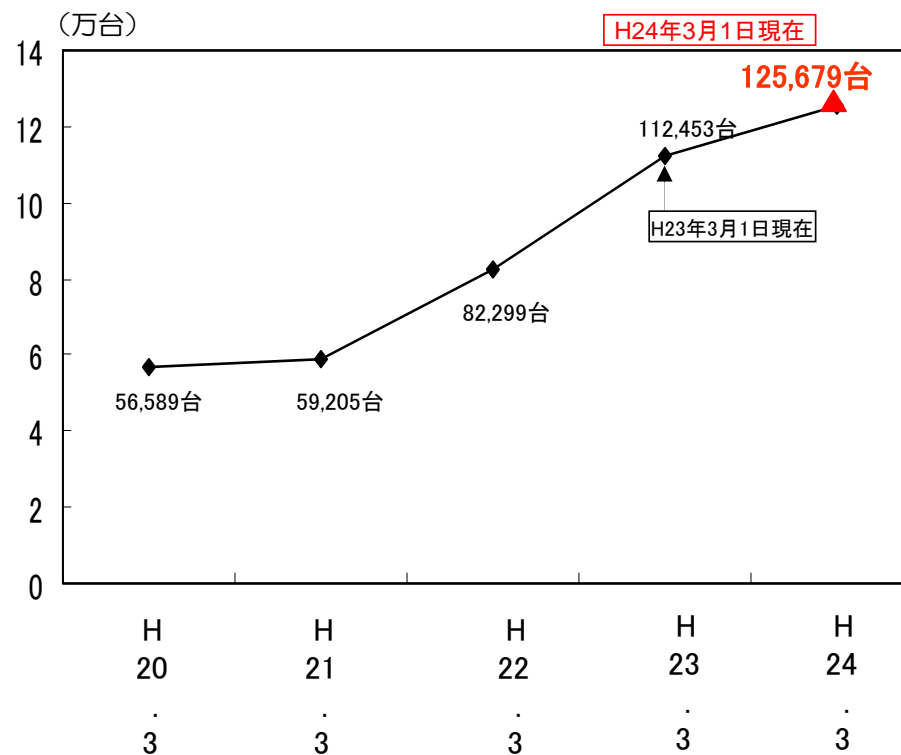
H22.3	21.8%
H23.3	23.2%
H24.3	23.7%

⑤電子黒板の整備状況



昨年度と比較して12,899台増加

⑥実物投影机の整備状況

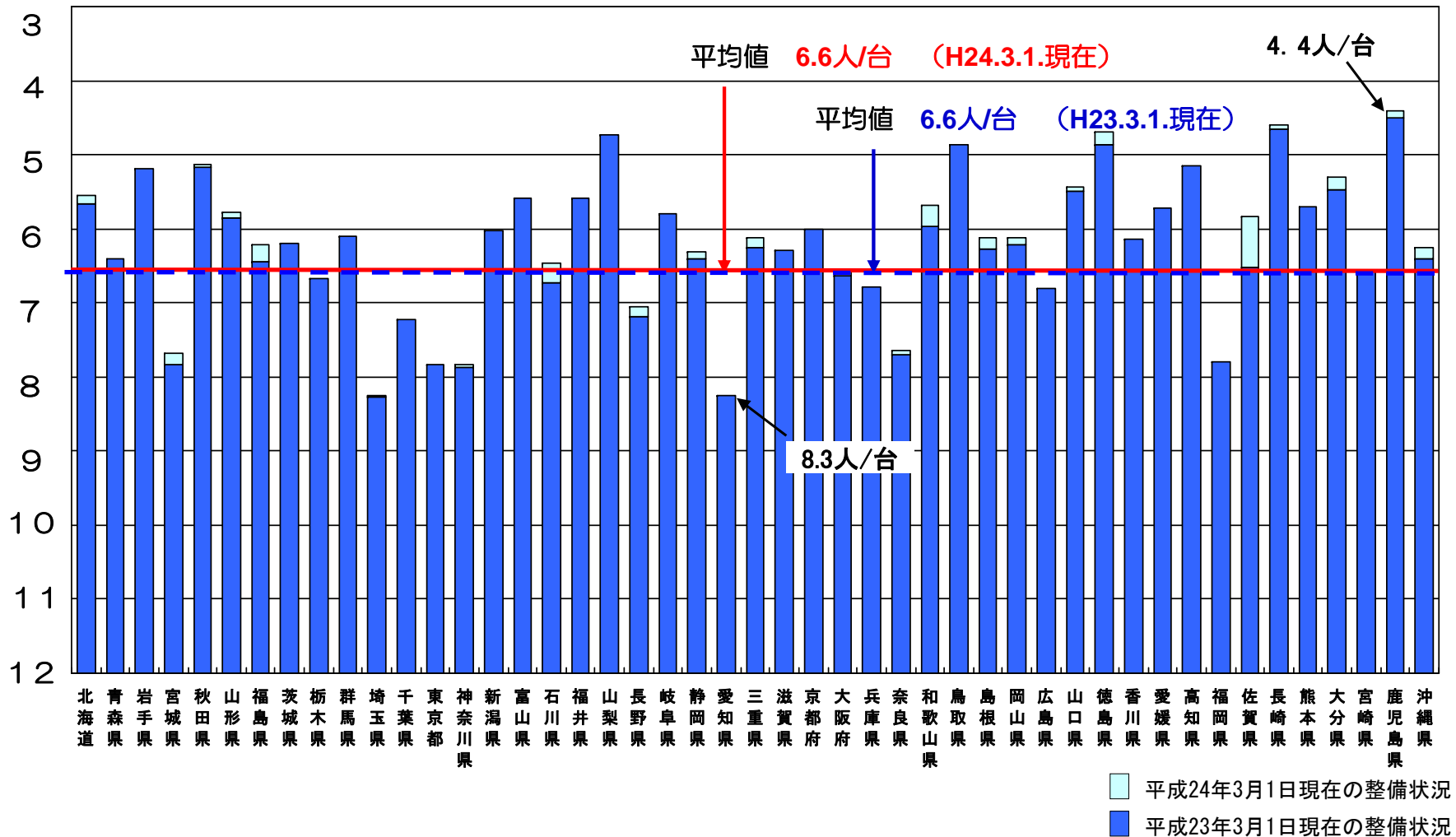


昨年度と比較して13,226台増加

2. 都道府県別のICT環境の整備状況

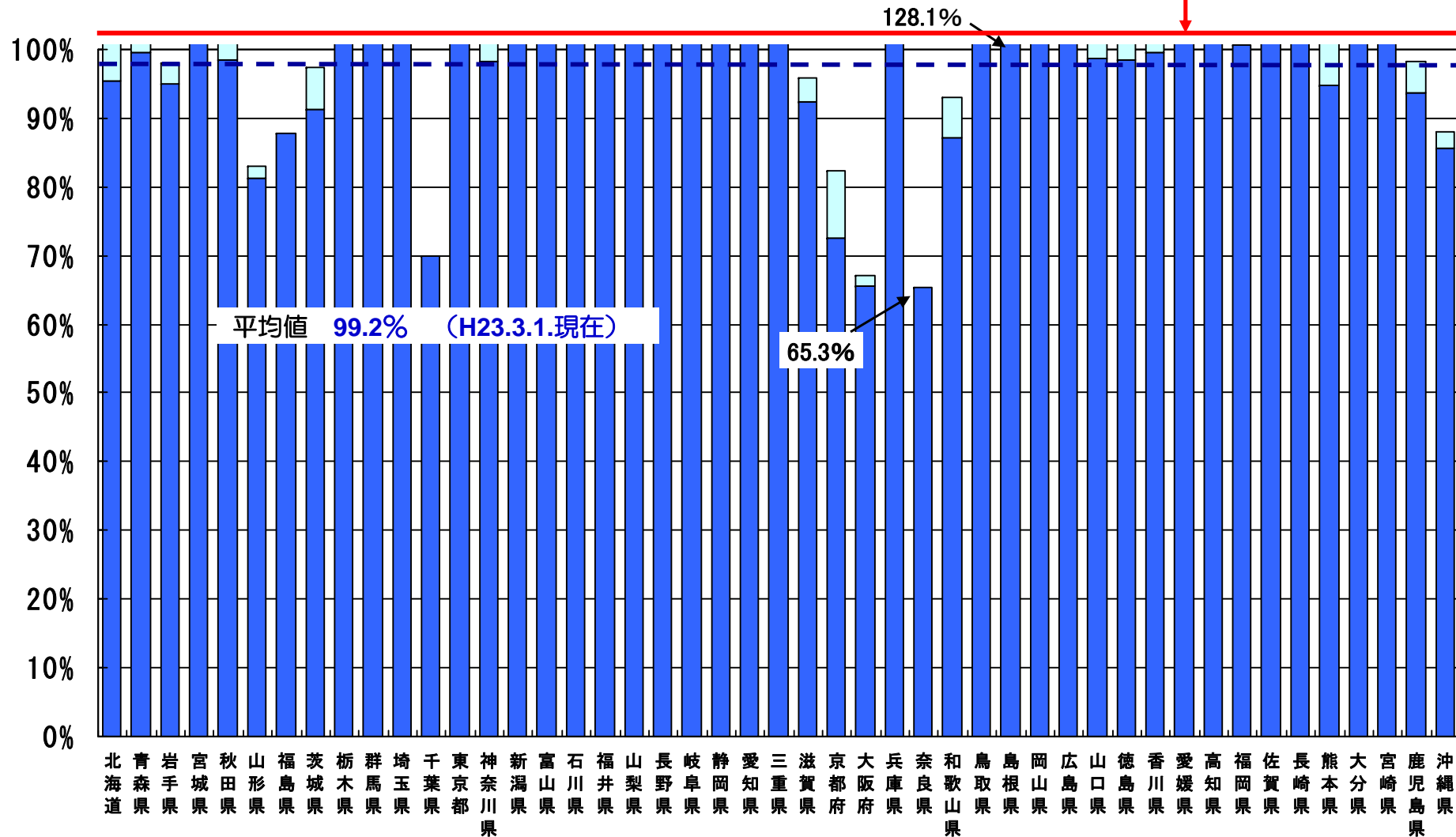
①教育用コンピュータ1台当たりの児童生徒数

【昨年度（平均：6.6人/台、最高：4.5人/台、最低：8.3人/台）】



②教員の校務用コンピュータ整備率

【昨年度（平均：99.2%、最高：129.4%、最低：65.5%）】
 平均値 **102.8%**（H24.3.1.現在）

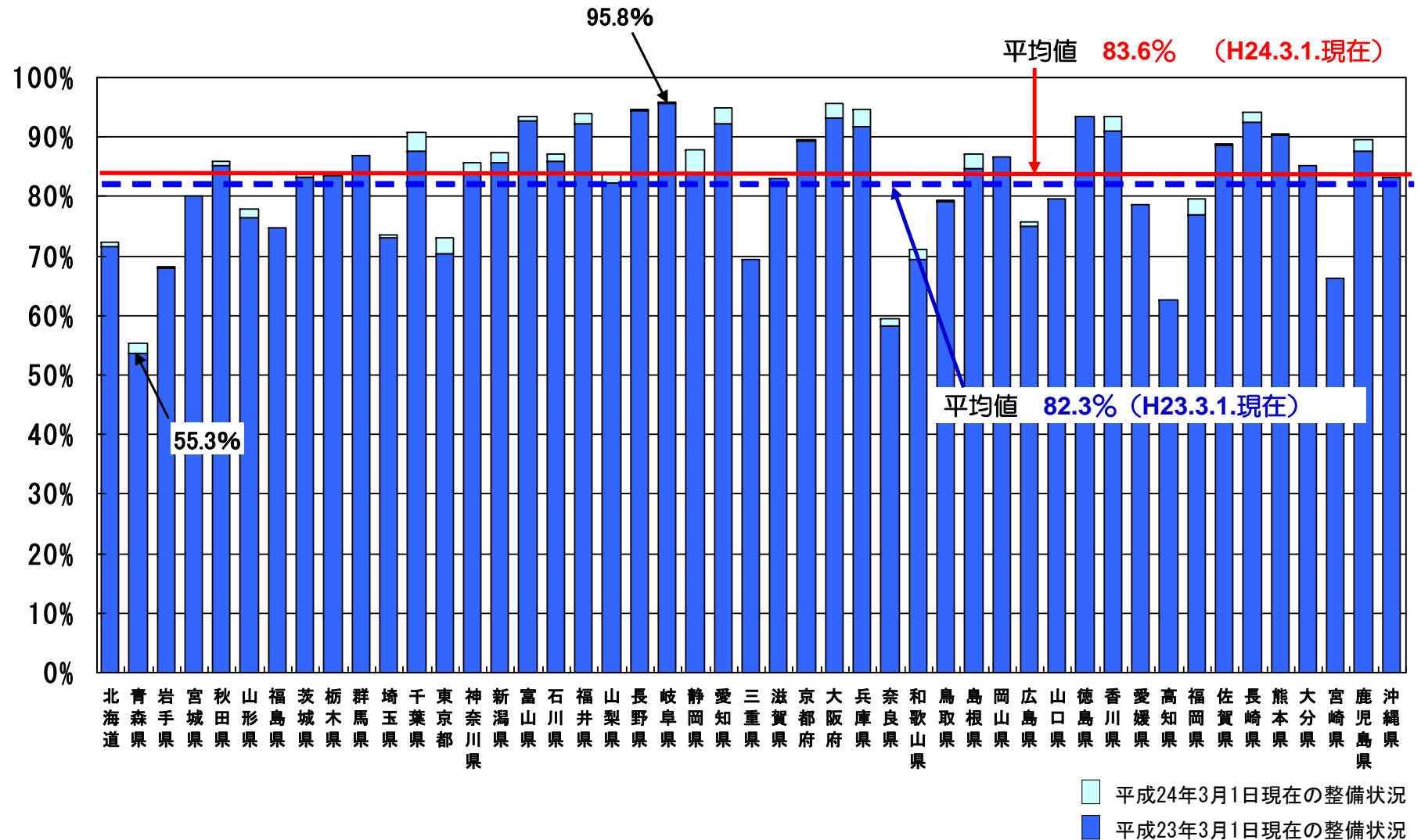


※平均値については、校務用コンピュータの総数を総教員数で除して算出した値である。
 ※教員1人1台に加えて職員室等に設置している成績管理用等のコンピュータ(共用)をカウントしている場合もあることから100%を超過する。

■ 平成24年3月1日現在の整備状況
 ■ 平成23年3月1日現在の整備状況

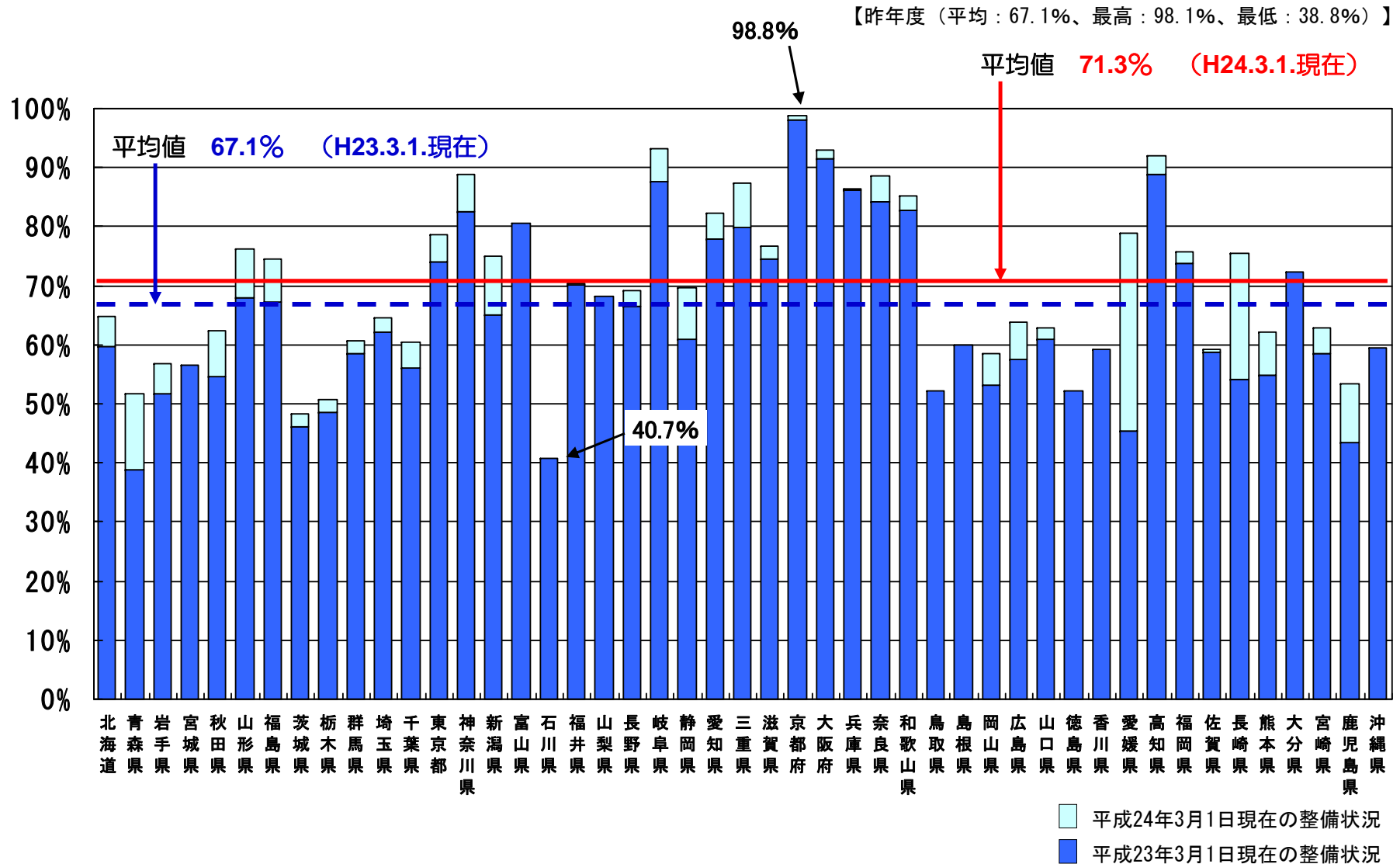
③普通教室の校内LAN整備率

【昨年度（平均：82.3%、最高：95.6%、最低：53.6%）】



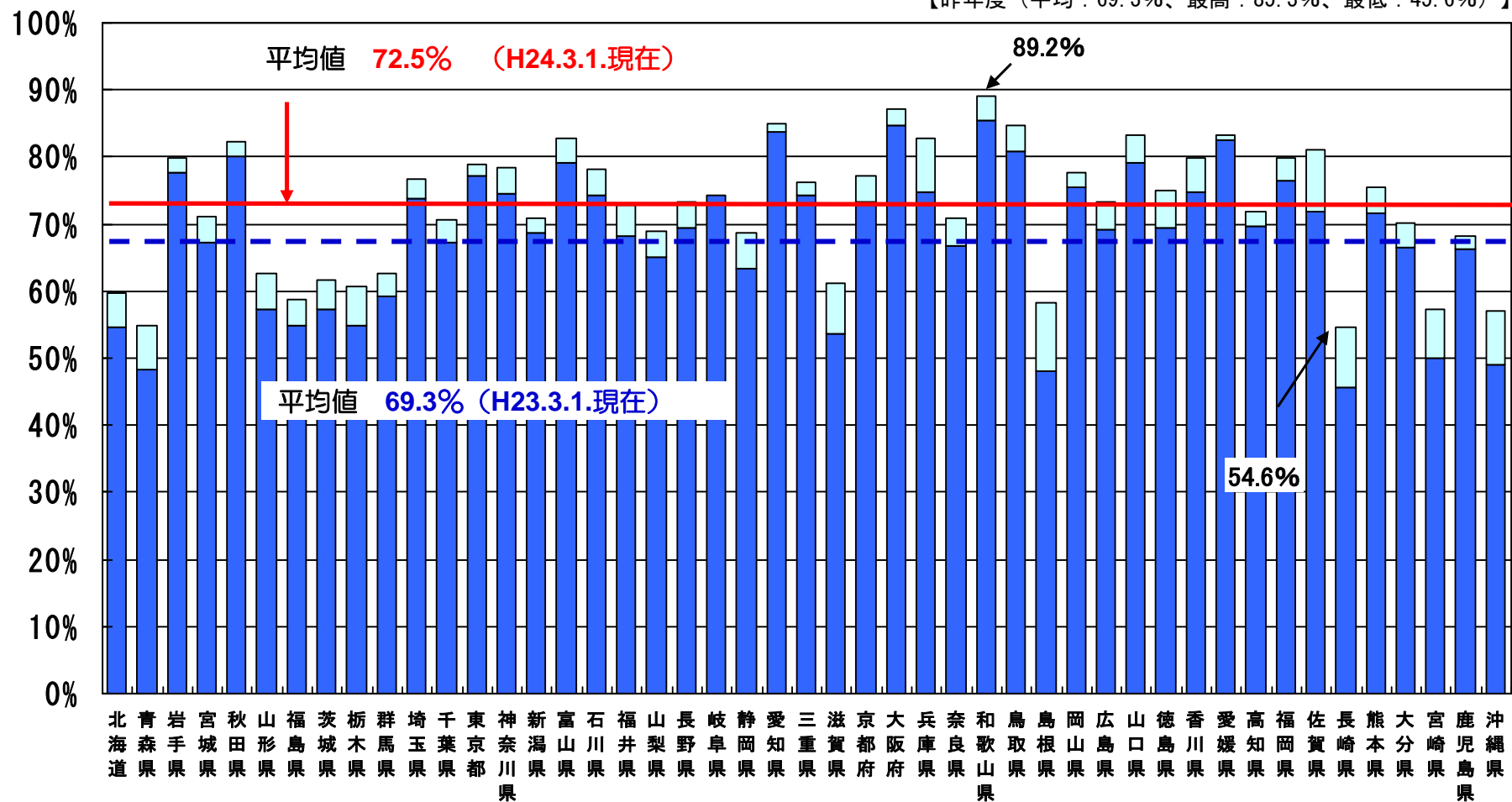
■ 平成24年3月1日現在の整備状況
■ 平成23年3月1日現在の整備状況

④超高速インターネット接続率（30Mbps以上）



⑤電子黒板のある学校の割合

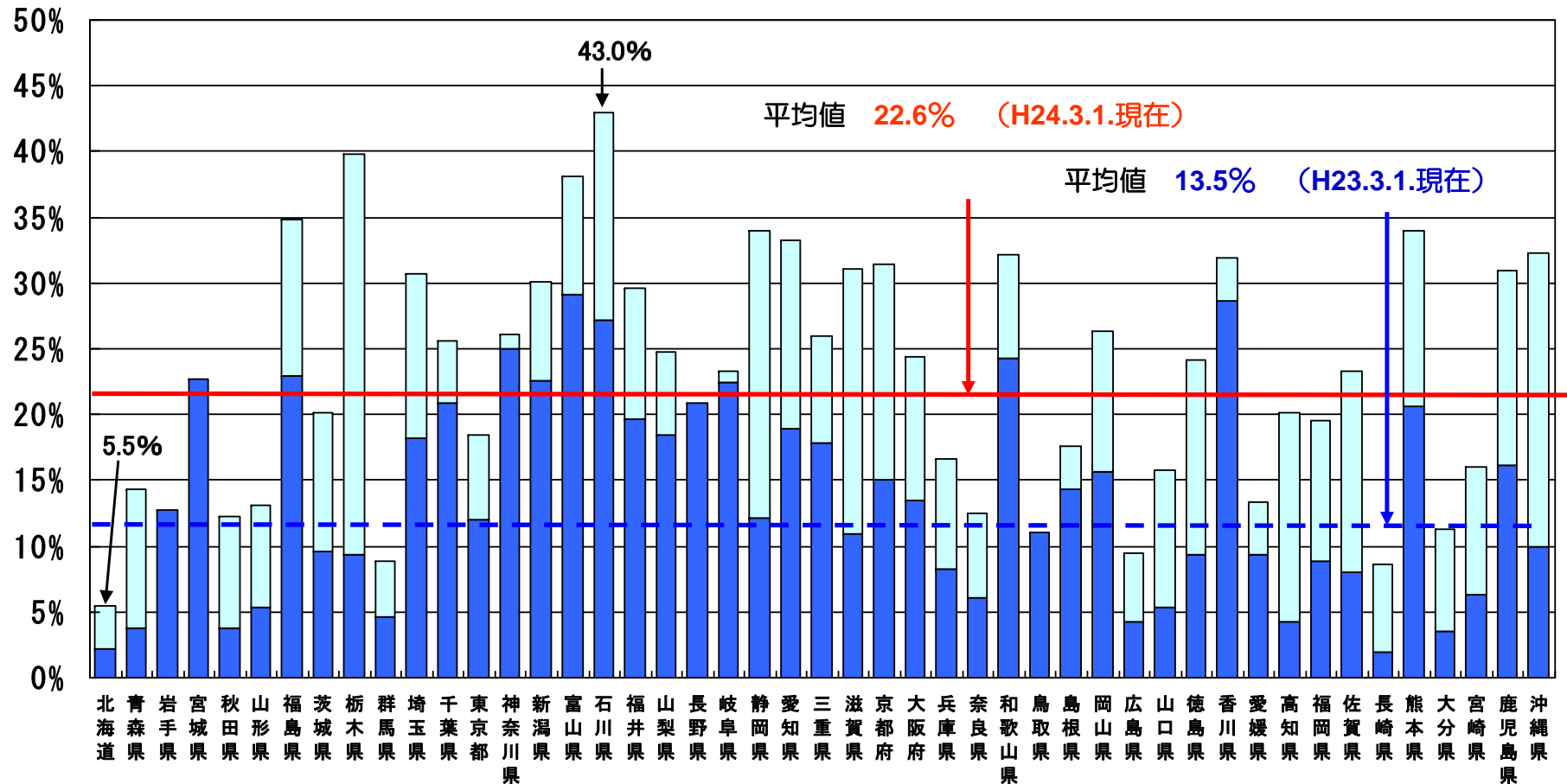
【昨年度（平均：69.3%、最高：85.3%、最低：45.6%）】



■ 平成24年3月1日現在の整備状況
■ 平成23年3月1日現在の整備状況

⑥デジタル教科書の整備状況

【昨年度（平均：13.5%、最高：29.1%、最低：2.0%）】

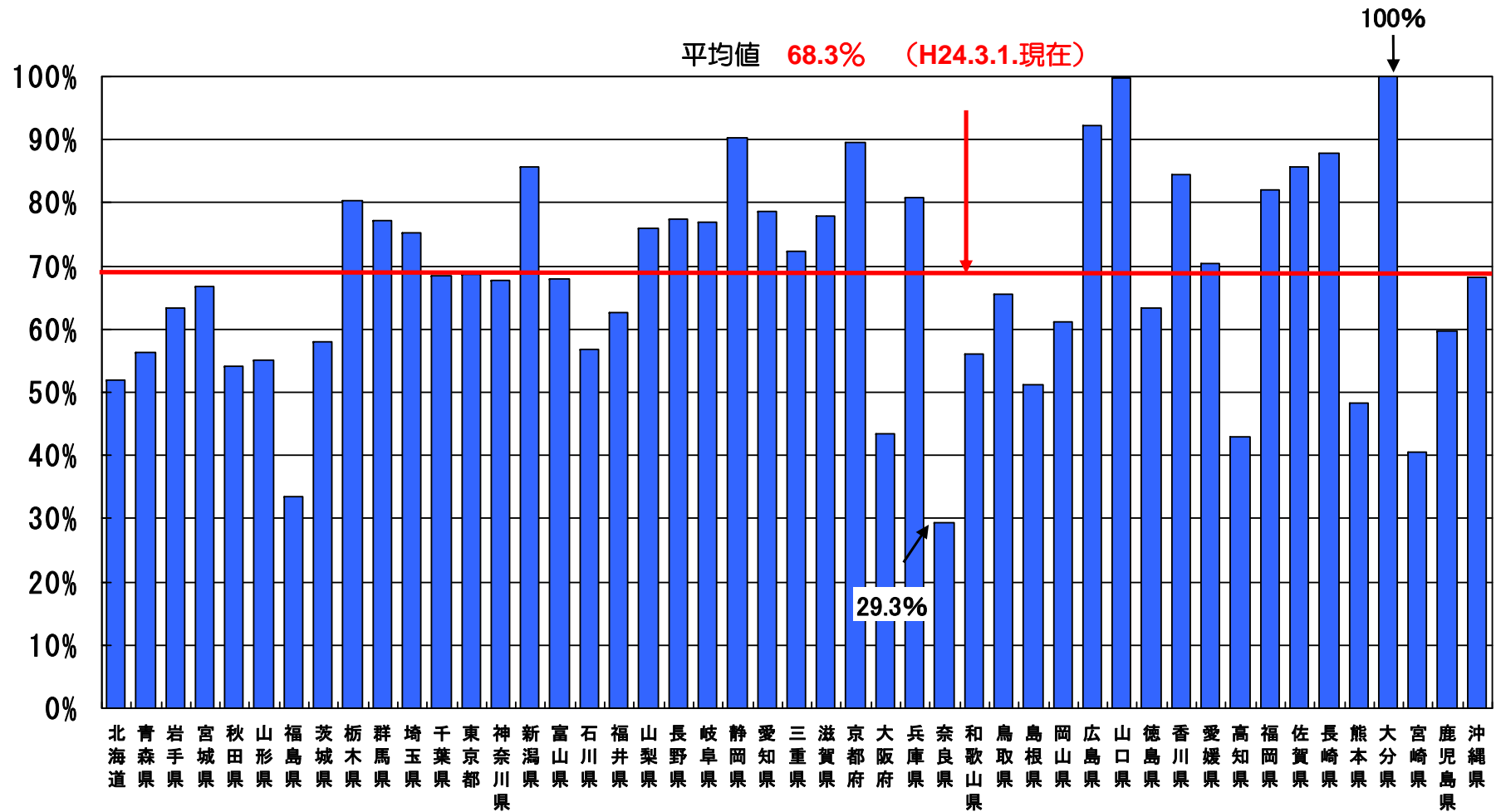


デジタル教科書の整備率は、全国的に上昇傾向
 (H23.3.1現在 13.5% → H24.3.1現在 22.6%)

■ 平成24年3月1日現在の整備状況
 ■ 平成23年3月1日現在の整備状況

⑦校務支援システムのある学校の割合

【平成23年度から新しい定義により調査を実施】



【参考】校務支援システムの運営形態(平均68.3%を100%とした場合の内数)

クラウドコンピューティングの導入が約3割

従来型ネットワーク	72.8%
クラウドコンピューティング	27.1%

■ 平成24年3月1日現在の整備状況

3 都道府県別 学校におけるICT環境の整備状況(1)

(都道府県別・全校種)

コンピュータ1台あたりの
児童生徒数

H24.3.1現在

順位	都道府県名	人/台
1	鹿児島県	4.4
2	長崎県	4.6
3	徳島県	4.7
3	山梨県	4.7
5	鳥取県	4.9
6	秋田県	5.1
6	高知県	5.1
8	岩手県	5.2
9	大分県	5.3
10	山口県	5.4
11	北海道	5.6
11	福井県	5.6
11	富山県	5.6
14	和歌山県	5.7
14	熊本県	5.7
14	愛媛県	5.7
17	山形県	5.8
17	岐阜県	5.8
17	佐賀県	5.8
20	京都府	6.0
20	新潟県	6.0
22	群馬県	6.1
22	島根県	6.1
22	三重県	6.1
22	岡山県	6.1
22	香川県	6.1
27	茨城県	6.2
27	福島県	6.2
27	沖縄県	6.2
30	滋賀県	6.3
30	静岡県	6.3
32	青森県	6.4
33	石川県	6.5
34	大阪府	6.6
34	宮崎県	6.6
36	栃木県	6.7
37	兵庫県	6.8
37	広島県	6.8
39	長野県	7.0
40	千葉県	7.2
41	奈良県	7.6
42	宮城県	7.7
43	福岡県	7.8
43	東京都	7.8
43	神奈川県	7.8
46	愛知県	8.3
46	埼玉県	8.3
	平均	6.6

教員の校務用コンピュータ
整備率

H24.3.1現在

順位	都道府県名	%
1	鳥根県	128.1%
2	鳥取県	126.3%
3	長崎県	123.6%
4	福井県	121.8%
4	岡山県	121.8%
6	広島県	120.3%
7	静岡県	120.3%
8	富山県	120.0%
9	大分県	117.8%
10	山梨県	117.2%
11	佐賀県	116.9%
12	石川県	116.8%
13	長野県	116.4%
14	岐阜県	115.4%
15	栃木県	113.8%
16	群馬県	112.9%
17	東京都	112.6%
18	宮城県	112.1%
18	熊本県	112.1%
20	新潟県	112.0%
21	宮崎県	109.0%
22	兵庫県	108.3%
23	埼玉県	107.6%
24	愛媛県	107.5%
25	愛知県	106.8%
26	高知県	106.6%
26	香川県	106.6%
28	福岡県	105.1%
29	山口県	104.6%
30	青森県	104.5%
31	三重県	104.3%
32	北海道	103.3%
33	徳島県	102.7%
34	秋田県	101.4%
35	神奈川県	101.2%
36	鹿児島県	98.2%
37	岩手県	98.1%
38	茨城県	97.3%
39	滋賀県	95.8%
40	和歌山県	93.0%
41	沖縄県	88.1%
42	福島県	87.9%
43	山形県	83.0%
44	京都府	82.4%
45	千葉県	69.9%
46	大阪府	67.1%
47	奈良県	65.3%
	平均	102.8%

普通教室の
校内LAN整備率

H24.3.1現在

順位	都道府県名	%
1	岐阜県	95.8%
2	大阪府	95.7%
3	愛知県	95.0%
4	兵庫県	94.7%
4	長野県	94.7%
6	長崎県	94.2%
7	福井県	94.0%
8	徳島県	93.5%
9	富山県	93.4%
9	香川県	93.4%
11	千葉県	90.8%
12	熊本県	90.7%
13	鹿児島県	89.7%
14	京都府	89.5%
15	佐賀県	88.9%
16	静岡県	87.9%
17	新潟県	87.3%
18	島根県	87.2%
18	石川県	87.2%
20	群馬県	86.9%
21	岡山県	86.6%
22	秋田県	85.9%
23	神奈川県	85.7%
24	大分県	85.2%
25	茨城県	84.1%
26	山梨県	83.7%
27	栃木県	83.4%
28	沖縄県	83.2%
29	滋賀県	83.0%
30	宮城県	80.0%
31	山口県	79.6%
31	福岡県	79.6%
33	鳥取県	79.3%
34	愛媛県	78.6%
35	山形県	78.0%
36	広島県	75.6%
37	福島県	74.7%
38	埼玉県	73.6%
39	東京都	73.1%
40	北海道	72.5%
41	和歌山県	71.2%
42	三重県	69.3%
43	岩手県	68.1%
44	宮崎県	66.3%
45	高知県	62.6%
46	奈良県	59.4%
47	青森県	55.3%
	平均	83.6%

超高速インターネット接続率
(30Mbps以上)

H24.3.1現在

順位	都道府県名	%
1	京都府	98.8%
2	岐阜県	93.2%
3	大阪府	93.0%
4	高知県	91.9%
5	神奈川県	88.9%
6	奈良県	88.7%
7	三重県	87.4%
8	兵庫県	86.5%
9	和歌山県	85.2%
10	愛知県	82.3%
11	富山県	80.5%
12	愛媛県	79.0%
13	東京都	78.7%
14	滋賀県	76.8%
15	山形県	76.3%
16	福岡県	75.6%
17	長崎県	75.5%
18	新潟県	74.9%
19	福島県	74.4%
20	大分県	72.4%
21	福井県	70.4%
22	静岡県	69.8%
23	長野県	69.2%
24	山梨県	68.1%
25	北海道	64.8%
26	埼玉県	64.5%
27	広島県	63.7%
28	山口県	62.9%
29	宮崎県	62.8%
30	秋田県	62.3%
31	熊本県	62.1%
32	群馬県	60.8%
33	千葉県	60.3%
34	島根県	59.9%
35	沖縄県	59.4%
36	佐賀県	59.2%
36	香川県	59.2%
38	岡山県	58.4%
39	岩手県	56.7%
40	宮城県	56.5%
41	鹿児島県	53.4%
42	鳥取県	52.3%
42	徳島県	52.3%
44	青森県	51.6%
45	栃木県	50.6%
46	茨城県	48.2%
47	石川県	40.7%
	平均	71.3%

3 都道府県別 学校におけるICT環境の整備状況(2)

(都道府県別・全校種)

電子黒板のある学校の割合

H24.3.1現在

順位	都道府県名	%
1	和歌山県	89.2%
2	大阪府	87.1%
3	愛知県	85.0%
4	鳥取県	84.7%
5	山口県	83.3%
5	愛媛県	83.3%
7	富山県	82.8%
8	兵庫県	82.7%
9	秋田県	82.3%
10	佐賀県	81.0%
11	香川県	79.9%
12	福岡県	79.8%
12	岩手県	79.8%
14	東京都	78.8%
15	神奈川県	78.4%
16	石川県	78.2%
17	岡山県	77.6%
18	京都府	77.3%
19	埼玉県	76.7%
20	三重県	76.2%
21	熊本県	75.4%
22	徳島県	74.9%
23	岐阜県	74.4%
24	長野県	73.3%
25	広島県	73.2%
26	福井県	72.9%
27	高知県	71.7%
28	宮城県	71.2%
29	奈良県	71.0%
30	新潟県	70.9%
31	千葉県	70.6%
32	大分県	70.2%
33	山梨県	69.0%
34	静岡県	68.7%
35	鹿児島県	68.2%
36	山形県	62.7%
37	群馬県	62.6%
38	茨城県	61.7%
39	滋賀県	61.2%
40	栃木県	60.6%
41	北海道	59.8%
42	福島県	58.7%
43	島根県	58.1%
44	宮崎県	57.3%
45	沖縄県	57.0%
46	青森県	54.9%
47	長崎県	54.6%
	平均	72.5%

校務支援システムの整備状況

H24.3.1現在

順位	都道府県名	%
1	大分県	100.0%
2	山口県	99.6%
3	広島県	92.2%
4	静岡県	90.2%
5	京都府	89.5%
6	長崎県	87.8%
7	佐賀県	85.7%
8	新潟県	85.6%
9	香川県	84.4%
10	福岡県	82.0%
11	兵庫県	80.9%
12	栃木県	80.3%
13	愛知県	78.6%
14	滋賀県	77.8%
15	長野県	77.5%
16	群馬県	77.2%
17	岐阜県	76.9%
18	山梨県	75.9%
19	埼玉県	75.2%
20	三重県	72.4%
21	愛媛県	70.4%
22	東京都	68.7%
23	千葉県	68.5%
24	沖縄県	68.1%
25	富山県	68.0%
26	神奈川県	67.6%
27	宮城県	66.7%
28	鳥取県	65.5%
29	岩手県	63.5%
30	徳島県	63.4%
31	福井県	62.6%
32	岡山県	61.3%
33	鹿児島県	59.6%
34	茨城県	58.0%
35	石川県	56.7%
36	青森県	56.2%
37	和歌山県	56.0%
38	山形県	55.0%
39	秋田県	54.1%
40	北海道	52.0%
41	島根県	51.2%
42	熊本県	48.2%
43	大阪府	43.5%
44	高知県	42.9%
45	宮崎県	40.6%
46	福島県	33.4%
47	奈良県	29.3%
	平均	68.3%

デジタル教科書の整備状況

H24.3.1現在

順位	都道府県名	%
1	石川県	43.0%
2	栃木県	39.7%
3	富山県	38.2%
4	福島県	34.9%
5	静岡県	34.1%
6	熊本県	34.0%
7	愛知県	33.3%
8	沖縄県	32.3%
9	和歌山県	32.1%
10	香川県	31.8%
11	京都府	31.4%
12	滋賀県	31.1%
13	鹿児島県	31.0%
14	埼玉県	30.8%
15	新潟県	30.1%
16	福井県	29.6%
17	岡山県	26.4%
18	神奈川県	26.2%
19	三重県	26.0%
20	千葉県	25.6%
21	山梨県	24.8%
22	大阪府	24.4%
23	徳島県	24.2%
24	佐賀県	23.4%
25	岐阜県	23.3%
26	宮城県	22.7%
27	長野県	20.9%
28	茨城県	20.2%
28	高知県	20.2%
30	福岡県	19.5%
31	東京都	18.5%
32	島根県	17.6%
33	兵庫県	16.6%
34	宮崎県	16.0%
35	山口県	15.8%
36	青森県	14.4%
37	愛媛県	13.3%
38	山形県	13.1%
39	岩手県	12.8%
40	奈良県	12.4%
41	秋田県	12.3%
42	大分県	11.3%
43	鳥取県	11.1%
44	広島県	9.5%
45	群馬県	8.9%
46	長崎県	8.5%
47	北海道	5.5%
	平均	22.6%

学校CIOの設置状況

H24.3.1現在

順位	都道府県名	%
1	京都府	46.9%
2	埼玉県	46.0%
3	広島県	42.5%
4	沖縄県	40.2%
5	高知県	38.7%
6	山口県	38.0%
7	石川県	37.8%
8	千葉県	36.9%
9	佐賀県	35.5%
10	東京都	35.1%
11	和歌山県	35.0%
12	愛知県	34.2%
13	秋田県	33.6%
14	鹿児島県	32.5%
15	宮崎県	31.1%
16	長崎県	31.0%
17	神奈川県	30.7%
18	滋賀県	30.4%
19	大阪府	30.0%
20	徳島県	29.3%
21	福岡県	29.1%
22	長野県	28.0%
23	茨城県	27.7%
24	三重県	27.6%
25	青森県	27.4%
26	香川県	27.3%
27	山梨県	27.2%
28	熊本県	26.1%
29	北海道	21.2%
30	富山県	21.0%
31	栃木県	20.7%
32	兵庫県	20.5%
33	岡山県	20.3%
34	静岡県	20.0%
35	奈良県	19.6%
36	群馬県	19.3%
37	福井県	18.7%
38	新潟県	18.5%
39	岩手県	17.3%
40	岐阜県	15.9%
41	島根県	15.5%
41	大分県	15.5%
43	福島県	15.3%
44	山形県	14.0%
45	鳥取県	12.3%
46	愛媛県	9.2%
47	宮城県	8.9%
	平均	27.9%

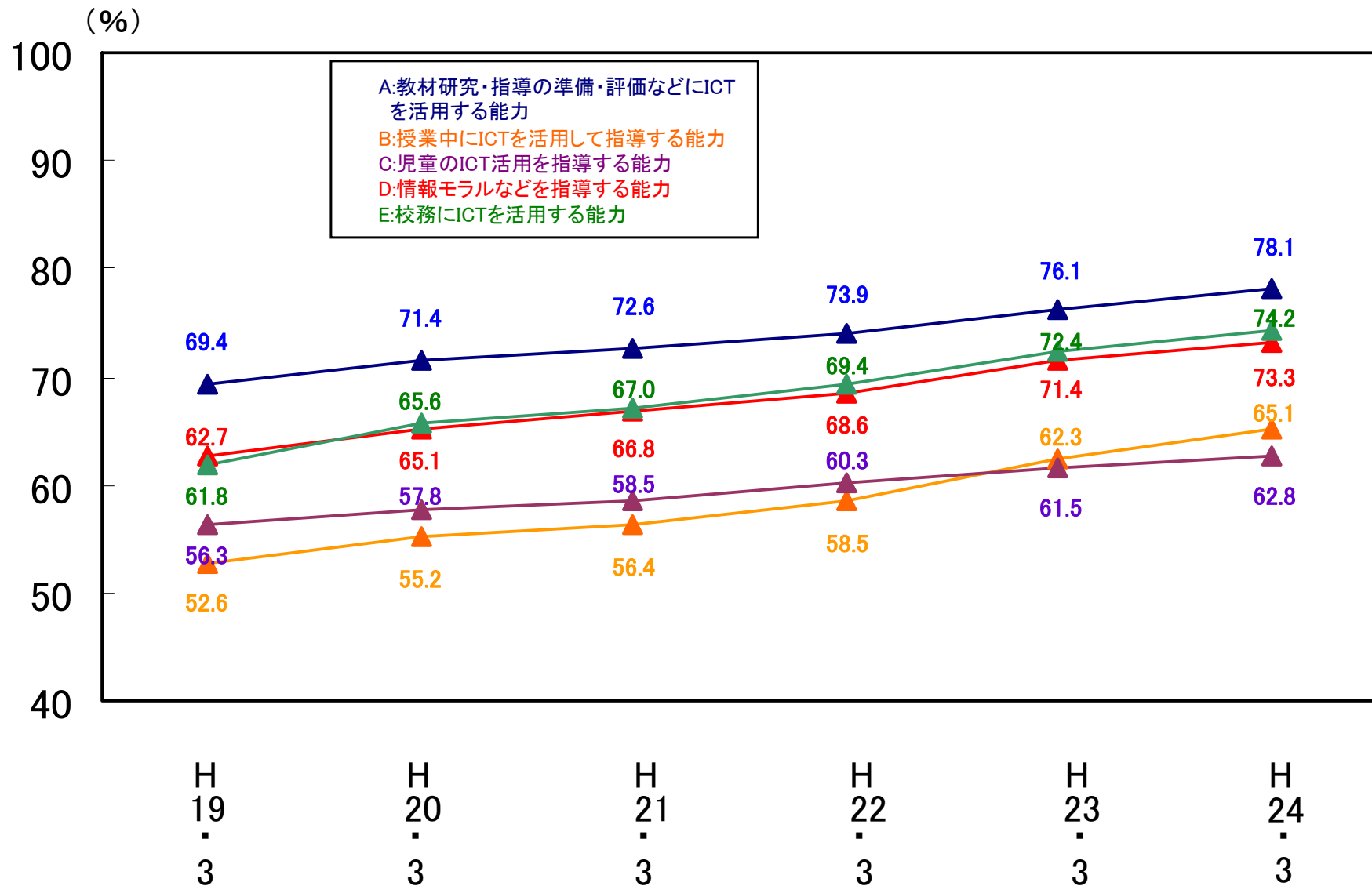
注1) 校務支援システム：校務文書に関する業務、教職員間の情報共有、家庭や地域への情報発信、服務管理上の事務、施設管理等を行うことを目的とし、教職員が一律に利用するシステム

注2) デジタル教科書：平成24年3月1日現在で学校で使用している教科書に準拠し、教員が電子黒板等を用いて児童生徒への指導用に活用するデジタルコンテンツ

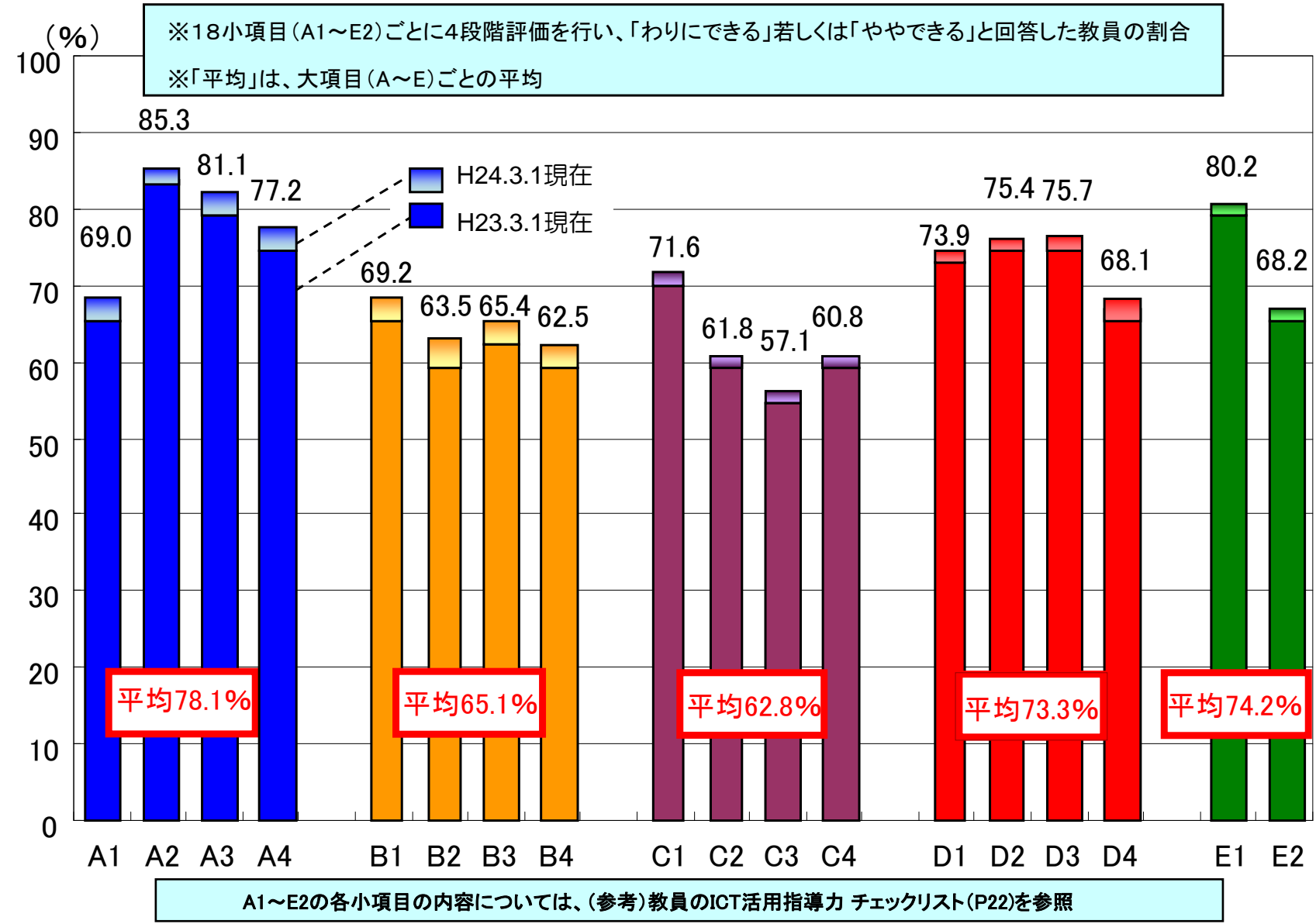
注3) 学校CIO：学校のICT化について、総合的な責任を持ちビジョンを構築し実行するために学校に置かれる責任者

教員のICT活用指導力

1 教員のICT活用指導力の推移



2 教員のICT活用指導力の状況（18小項目別・全校種）



3 都道府県別 教員のICT活用指導力の状況(1)

(都道府県別・全校種)

大項目A
教材研究・指導の準備・評価などに
ICTを活用する能力

順位	都道府県名	%
1	愛媛県	90.5%
2	三重県	89.1%
3	高知県	88.8%
4	沖縄県	87.6%
5	岡山県	86.5%
6	茨城県	85.1%
7	岐阜県	84.9%
8	徳島県	84.2%
9	富山県	83.4%
10	広島県	82.4%
11	京都府	81.7%
12	岩手県	81.6%
13	熊本県	81.1%
14	新潟県	81.0%
15	埼玉県	80.7%
15	山口県	80.7%
17	香川県	80.4%
18	石川県	79.5%
19	栃木県	79.3%
20	長崎県	78.9%
20	鹿児島県	78.9%
22	鳥取県	78.8%
23	山梨県	78.6%
24	秋田県	78.4%
25	佐賀県	78.1%
26	群馬県	77.9%
27	大分県	77.0%
27	福岡県	77.0%
29	北海道	76.7%
30	和歌山県	76.5%
31	福井県	76.2%
32	大阪府	75.9%
33	神奈川県	75.8%
34	千葉県	75.6%
35	宮城県	75.5%
35	長野県	75.5%
37	兵庫県	75.4%
38	福島県	74.9%
38	静岡県	74.9%
38	青森県	74.9%
41	宮崎県	74.8%
42	滋賀県	74.4%
42	東京都	74.4%
44	愛知県	73.8%
45	島根県	73.7%
46	山形県	73.2%
47	奈良県	72.4%
平均		78.1%

大項目B
授業中にICTを活用して指導する能力

順位	都道府県名	%
1	愛媛県	83.6%
2	三重県	82.4%
3	岡山県	82.3%
4	高知県	80.0%
5	沖縄県	77.4%
6	徳島県	76.1%
7	茨城県	75.4%
8	富山県	72.4%
8	岐阜県	72.4%
10	京都府	71.6%
11	広島県	70.4%
12	熊本県	69.7%
13	岩手県	69.6%
14	埼玉県	68.7%
15	鹿児島県	67.8%
16	山口県	66.9%
17	香川県	66.8%
18	新潟県	65.9%
19	鳥取県	65.8%
20	栃木県	65.3%
21	大阪府	64.6%
22	長崎県	64.5%
23	石川県	63.9%
23	福岡県	63.9%
25	北海道	63.7%
26	群馬県	63.3%
27	神奈川県	63.2%
28	山梨県	63.0%
29	福井県	62.6%
30	秋田県	62.4%
31	東京都	62.2%
32	兵庫県	62.1%
33	宮崎県	62.0%
34	和歌山県	61.6%
34	佐賀県	61.6%
36	千葉県	61.4%
37	大分県	61.0%
38	長野県	60.2%
39	宮城県	59.7%
39	静岡県	59.7%
41	青森県	58.8%
41	滋賀県	58.8%
43	福島県	57.9%
44	愛知県	57.6%
45	島根県	57.5%
46	奈良県	57.0%
47	山形県	56.6%
平均		65.1%

大項目C
児童・生徒のICT活用を指導する能力

順位	都道府県名	%
1	愛媛県	81.0%
2	三重県	79.3%
3	岡山県	78.1%
4	高知県	77.2%
5	茨城県	74.8%
6	沖縄県	73.7%
7	徳島県	70.6%
8	岐阜県	70.0%
9	岩手県	69.7%
10	京都府	69.5%
10	広島県	69.5%
12	富山県	68.4%
13	埼玉県	67.3%
14	新潟県	66.7%
15	栃木県	65.9%
16	山口県	65.7%
17	北海道	64.6%
18	熊本県	63.8%
19	鹿児島県	63.6%
19	長崎県	63.6%
21	山梨県	63.3%
22	秋田県	63.1%
23	香川県	62.8%
24	福岡県	62.5%
24	石川県	62.5%
26	群馬県	62.0%
27	大阪府	61.0%
28	千葉県	60.9%
29	福島県	60.7%
29	和歌山県	60.7%
31	佐賀県	60.4%
32	鳥取県	59.6%
33	東京都	59.5%
34	兵庫県	59.1%
35	宮城県	59.0%
36	青森県	58.8%
37	福井県	58.4%
38	島根県	58.2%
39	大分県	58.1%
40	長野県	57.9%
41	静岡県	57.0%
42	山形県	56.6%
43	宮崎県	56.4%
44	滋賀県	54.6%
45	奈良県	54.4%
45	神奈川県	54.4%
47	愛知県	54.1%
平均		62.8%

大項目D
情報モラルなどを指導する能力

順位	都道府県名	%
1	愛媛県	87.3%
2	三重県	86.9%
3	岡山県	85.2%
4	高知県	84.8%
5	徳島県	82.2%
6	茨城県	82.0%
7	岐阜県	80.6%
8	沖縄県	80.5%
9	埼玉県	78.3%
10	広島県	78.0%
10	栃木県	77.6%
12	岩手県	76.8%
13	京都府	76.7%
14	熊本県	76.1%
15	新潟県	75.5%
16	山口県	74.1%
17	富山県	74.0%
17	鹿児島県	74.0%
19	和歌山県	73.9%
19	北海道	73.6%
21	群馬県	73.0%
21	福岡県	73.0%
21	佐賀県	73.0%
24	千葉県	72.9%
24	東京都	72.8%
26	大分県	72.7%
26	秋田県	72.7%
28	長崎県	72.5%
28	香川県	72.5%
29	大阪府	72.2%
31	山梨県	71.9%
32	石川県	71.4%
33	福島県	71.3%
34	兵庫県	70.8%
35	宮城県	70.4%
36	静岡県	70.0%
37	宮崎県	68.5%
38	福井県	67.9%
39	島根県	67.6%
40	滋賀県	66.6%
41	長野県	66.5%
42	愛知県	66.4%
43	鳥取県	66.3%
44	青森県	66.2%
45	神奈川県	66.1%
45	奈良県	65.7%
47	山形県	65.3%
平均		73.3%

大項目E
校務にICTを活用する能力

順位	都道府県名	%
1	岡山県	89.1%
2	愛媛県	87.7%
3	三重県	87.4%
4	高知県	83.6%
5	沖縄県	82.1%
6	岐阜県	82.0%
7	茨城県	81.8%
8	富山県	80.8%
9	徳島県	79.3%
10	京都府	79.2%
11	岩手県	79.0%
12	広島県	78.1%
13	新潟県	78.0%
14	群馬県	77.3%
15	埼玉県	76.8%
16	山口県	76.1%
17	栃木県	75.8%
17	香川県	75.8%
19	大分県	75.2%
19	秋田県	75.2%
21	北海道	75.1%
22	山梨県	74.8%
23	佐賀県	74.7%
24	石川県	74.5%
25	熊本県	74.4%
26	山形県	74.2%
27	福井県	74.1%
27	長崎県	74.1%
29	鳥取県	73.7%
30	鹿児島県	73.6%
31	長野県	72.6%
32	青森県	72.2%
33	東京都	72.0%
34	島根県	71.9%
35	宮城県	71.7%
36	兵庫県	71.4%
37	福岡県	71.3%
38	神奈川県	71.0%
39	大阪府	70.3%
39	和歌山県	70.3%
41	滋賀県	70.1%
42	福島県	69.9%
43	宮崎県	69.4%
44	静岡県	69.1%
45	千葉県	68.7%
46	愛知県	68.5%
47	奈良県	65.0%
平均		74.2%

3 都道府県別 教員のICT活用指導力の状況(2)

(都道府県別・小学校)

大項目A
教材研究・指導の準備・評価などに
ICTを活用する能力

順位	都道府県名	%
1	高知県	91.0%
2	三重県	90.7%
3	愛媛県	89.8%
4	富山県	88.5%
5	広島県	87.1%
5	岡山県	87.1%
7	沖縄県	86.9%
8	京都府	86.2%
9	新潟県	84.6%
10	岐阜県	84.4%
11	熊本県	82.8%
12	徳島県	82.6%
13	茨城県	82.5%
14	山口県	81.6%
15	石川県	81.2%
16	香川県	80.9%
17	鹿児島県	80.3%
17	長崎県	80.3%
19	埼玉県	80.2%
20	鳥取県	79.9%
20	栃木県	79.9%
22	宮崎県	79.4%
23	秋田県	78.7%
24	佐賀県	77.9%
24	兵庫県	77.9%
26	宮城県	77.8%
26	和歌山県	77.8%
28	山梨県	77.7%
29	北海道	77.6%
30	福島県	77.5%
31	大分県	77.4%
31	群馬県	77.4%
31	福井県	77.4%
34	神奈川県	77.3%
35	千葉県	77.0%
36	滋賀県	76.1%
37	静岡県	76.0%
38	福岡県	75.7%
39	東京都	75.6%
40	長野県	75.4%
41	岩手県	75.1%
42	奈良県	74.8%
43	大阪府	74.6%
44	青森県	74.3%
45	愛知県	74.0%
46	山形県	73.3%
47	島根県	73.2%
	平均	78.8%

大項目B
授業中にICTを活用して指導する能力

順位	都道府県名	%
1	岡山県	87.3%
2	三重県	86.5%
3	高知県	84.4%
4	富山県	83.4%
5	愛媛県	82.2%
6	沖縄県	78.9%
7	京都府	78.8%
8	広島県	77.5%
9	徳島県	76.1%
10	熊本県	72.9%
11	鹿児島県	72.4%
12	岐阜県	72.0%
13	茨城県	71.1%
14	新潟県	70.3%
15	宮崎県	69.8%
16	埼玉県	69.0%
17	鳥取県	68.5%
18	神奈川県	68.2%
19	兵庫県	68.0%
20	長崎県	67.9%
21	山口県	67.8%
22	香川県	67.1%
23	石川県	67.0%
24	栃木県	66.0%
24	北海道	66.0%
26	大阪府	65.9%
27	東京都	65.8%
28	群馬県	65.1%
29	宮城県	65.0%
29	和歌山県	65.0%
31	福井県	64.6%
32	千葉県	64.0%
33	大分県	63.2%
34	滋賀県	63.1%
35	奈良県	62.0%
35	山梨県	62.0%
37	秋田県	61.9%
37	福岡県	61.6%
39	長野県	61.2%
40	静岡県	61.0%
41	佐賀県	60.6%
42	福島県	60.4%
43	愛知県	58.8%
44	岩手県	58.2%
45	山形県	57.4%
45	青森県	57.4%
47	島根県	57.3%
	平均	67.4%

大項目C
児童・生徒のICT活用を指導する能力

順位	都道府県名	%
1	三重県	82.5%
2	高知県	81.9%
3	岡山県	79.3%
3	愛媛県	79.3%
5	広島県	78.4%
6	京都府	77.5%
7	富山県	76.5%
8	沖縄県	75.6%
9	茨城県	73.9%
10	新潟県	72.9%
11	岐阜県	71.5%
12	埼玉県	70.0%
12	徳島県	70.0%
14	栃木県	69.3%
15	北海道	68.9%
16	鹿児島県	68.4%
17	長崎県	68.0%
18	山口県	67.8%
19	石川県	67.1%
20	福島県	67.0%
20	熊本県	67.0%
22	秋田県	66.1%
23	香川県	65.7%
24	和歌山県	65.3%
24	山梨県	65.3%
26	千葉県	65.1%
27	兵庫県	64.8%
28	鳥取県	64.7%
29	大分県	64.3%
30	宮城県	64.2%
30	群馬県	64.2%
32	福岡県	63.8%
32	宮崎県	63.8%
34	岩手県	63.1%
35	青森県	62.7%
36	東京都	62.4%
37	大阪府	62.2%
38	福井県	61.6%
39	静岡県	61.0%
40	山形県	60.9%
41	佐賀県	60.2%
42	島根県	59.7%
42	奈良県	59.7%
44	滋賀県	57.7%
45	長野県	57.6%
46	神奈川県	57.2%
46	愛知県	57.2%
	平均	66.0%

大項目D
情報モラルなどを指導する能力

順位	都道府県名	%
1	高知県	90.5%
2	三重県	89.3%
3	岡山県	86.9%
4	愛媛県	86.8%
5	広島県	85.9%
6	富山県	84.2%
7	沖縄県	83.9%
8	京都府	82.8%
9	茨城県	82.2%
10	岐阜県	82.1%
11	埼玉県	81.3%
12	栃木県	81.0%
12	新潟県	81.0%
14	徳島県	80.3%
15	熊本県	79.8%
16	福島県	78.4%
17	和歌山県	78.1%
18	北海道	77.9%
19	山口県	77.7%
19	長崎県	77.7%
21	鹿児島県	77.5%
22	千葉県	76.7%
23	石川県	76.5%
23	秋田県	76.5%
25	香川県	76.1%
25	宮崎県	76.1%
25	兵庫県	76.1%
28	東京都	75.7%
29	群馬県	75.3%
29	大分県	75.3%
31	山梨県	75.0%
32	大阪府	74.2%
33	静岡県	73.9%
34	福岡県	73.8%
35	宮城県	73.5%
35	岩手県	73.5%
37	鳥取県	72.7%
38	佐賀県	71.8%
38	福井県	71.8%
40	滋賀県	71.1%
41	島根県	70.6%
42	青森県	70.4%
43	奈良県	69.9%
44	山形県	69.6%
45	愛知県	67.7%
45	神奈川県	67.7%
47	長野県	65.9%
	平均	76.4%

大項目E
校務にICTを活用する能力

順位	都道府県名	%
1	岡山県	89.0%
2	三重県	88.0%
3	愛媛県	85.8%
4	富山県	85.3%
5	高知県	84.8%
6	京都府	83.2%
7	広島県	82.2%
8	岐阜県	81.0%
9	新潟県	80.4%
10	沖縄県	80.1%
11	茨城県	78.9%
12	群馬県	77.4%
13	山口県	76.6%
14	栃木県	76.0%
15	香川県	75.4%
16	埼玉県	75.3%
17	熊本県	74.9%
17	石川県	74.9%
19	大分県	74.8%
19	北海道	74.8%
19	徳島県	74.8%
22	鳥取県	74.6%
23	長崎県	74.1%
24	兵庫県	74.0%
25	秋田県	73.8%
26	山梨県	73.5%
27	鹿児島県	73.2%
28	佐賀県	73.0%
29	東京都	72.7%
29	福井県	72.7%
31	宮崎県	72.6%
32	宮城県	71.6%
33	長野県	71.1%
33	神奈川県	71.1%
35	島根県	70.7%
36	岩手県	70.0%
36	山形県	70.0%
38	滋賀県	69.6%
38	和歌山県	69.6%
40	千葉県	69.4%
41	福島県	69.1%
42	静岡県	69.0%
43	青森県	68.7%
44	福岡県	68.1%
45	大阪府	67.7%
46	愛知県	67.6%
47	奈良県	65.5%
	平均	73.7%

3 都道府県別 教員のICT活用指導力の状況(3)

(都道府県別・中学校)

大項目A
教材研究・指導の準備・評価などに
ICTを活用する能力

順位	都道府県名	%
1	沖縄県	87.2%
2	高知県	87.0%
3	三重県	85.7%
4	岐阜県	85.5%
5	愛媛県	84.3%
6	茨城県	83.8%
7	秋田県	81.4%
8	岡山県	81.2%
9	富山県	80.3%
9	広島県	80.3%
11	京都府	80.2%
12	徳島県	79.6%
13	新潟県	79.1%
14	熊本県	79.0%
14	栃木県	79.0%
16	群馬県	78.7%
17	山梨県	77.9%
18	北海道	77.7%
18	山口県	77.7%
20	埼玉県	77.3%
21	長崎県	77.2%
22	鹿児島県	77.1%
23	長野県	76.8%
24	石川県	76.2%
25	鳥取県	76.0%
26	岩手県	75.1%
26	福井県	75.1%
28	神奈川県	75.0%
29	香川県	74.6%
30	和歌山県	74.3%
31	滋賀県	74.0%
32	宮城県	73.9%
32	大分県	73.9%
34	宮崎県	73.8%
35	島根県	73.7%
36	佐賀県	73.6%
36	福島県	73.6%
38	愛知県	73.0%
39	兵庫県	72.4%
40	福岡県	72.3%
41	千葉県	72.0%
42	静岡県	71.7%
43	山形県	71.5%
44	東京都	71.4%
45	青森県	71.3%
46	大阪府	70.8%
47	奈良県	68.7%
平均		75.9%

大項目B
授業中にICTを活用して指導する能力

順位	都道府県名	%
1	高知県	77.1%
2	三重県	75.2%
3	沖縄県	74.6%
4	愛媛県	73.2%
5	茨城県	72.4%
6	岐阜県	71.7%
7	岡山県	71.2%
8	京都府	69.8%
9	徳島県	68.9%
10	広島県	68.7%
11	秋田県	66.8%
12	熊本県	65.8%
13	北海道	65.7%
14	富山県	65.2%
15	栃木県	64.3%
16	鹿児島県	64.2%
17	福井県	63.8%
18	群馬県	63.2%
19	埼玉県	63.0%
20	新潟県	62.7%
21	長野県	62.0%
22	山口県	61.6%
23	長崎県	61.5%
24	山梨県	61.1%
25	宮崎県	60.0%
26	鳥取県	59.2%
27	神奈川県	58.6%
27	岩手県	58.6%
29	石川県	58.6%
30	福島県	58.2%
31	福岡県	58.1%
32	島根県	57.8%
33	香川県	57.3%
34	静岡県	57.2%
35	宮城県	56.8%
36	東京都	56.4%
37	千葉県	55.9%
38	佐賀県	55.6%
39	青森県	55.6%
40	愛知県	55.5%
41	兵庫県	54.9%
41	滋賀県	54.9%
43	和歌山県	54.8%
44	青森県	54.6%
45	山形県	54.4%
46	大阪府	53.4%
47	奈良県	49.0%
平均		60.8%

大項目C
児童・生徒のICT活用を指導する能力

順位	都道府県名	%
1	高知県	73.7%
2	沖縄県	72.0%
3	茨城県	71.8%
4	三重県	71.7%
5	愛媛県	70.7%
6	岡山県	68.8%
7	岐阜県	68.6%
8	広島県	67.0%
9	京都府	66.5%
9	北海道	66.5%
11	秋田県	66.1%
12	新潟県	65.2%
13	栃木県	64.6%
14	山梨県	63.6%
15	群馬県	62.2%
16	富山県	62.1%
17	徳島県	61.7%
18	長崎県	60.4%
19	長野県	59.7%
20	埼玉県	59.4%
21	鹿児島県	59.0%
22	山口県	58.9%
23	熊本県	58.7%
24	岩手県	58.5%
25	福島県	57.9%
26	宮城県	57.0%
27	宮崎県	56.7%
28	石川県	56.6%
29	島根県	56.2%
30	東京都	56.1%
31	福井県	55.8%
32	和歌山県	55.5%
33	佐賀県	54.7%
34	千葉県	54.3%
35	福岡県	53.8%
36	兵庫県	52.4%
37	山形県	52.2%
38	鳥取県	52.1%
39	青森県	51.4%
40	静岡県	51.2%
41	大分県	50.9%
42	愛知県	50.7%
43	滋賀県	49.0%
44	香川県	48.8%
44	大阪府	48.8%
46	神奈川県	48.6%
47	奈良県	45.1%
平均		57.9%

大項目D
情報モラルなどを指導する能力

順位	都道府県名	%
1	三重県	84.6%
2	高知県	80.8%
3	茨城県	80.4%
4	岐阜県	79.0%
5	愛媛県	78.5%
6	岡山県	78.2%
7	徳島県	77.5%
8	沖縄県	77.2%
9	京都府	77.1%
10	栃木県	76.4%
11	北海道	75.7%
12	広島県	75.5%
13	秋田県	74.8%
14	熊本県	73.2%
15	群馬県	73.1%
16	山梨県	72.9%
17	新潟県	72.7%
18	埼玉県	71.7%
19	大分県	71.1%
20	鹿児島県	70.2%
20	富山県	70.2%
22	和歌山県	70.0%
23	山口県	69.9%
23	宮城県	69.9%
25	東京都	69.7%
26	長崎県	68.8%
27	長野県	68.7%
28	千葉県	68.4%
29	兵庫県	68.3%
30	石川県	67.3%
31	福井県	67.1%
32	宮崎県	66.8%
32	福島県	66.8%
34	福岡県	66.7%
35	岩手県	66.6%
36	神奈川県	66.3%
37	島根県	66.1%
38	佐賀県	66.0%
39	愛知県	65.9%
40	静岡県	65.6%
40	大阪府	65.6%
42	滋賀県	64.7%
43	山形県	62.6%
44	奈良県	62.2%
45	香川県	62.0%
46	鳥取県	59.0%
47	青森県	58.0%
平均		70.2%

大項目E
校務にICTを活用する能力

順位	都道府県名	%
1	三重県	84.1%
1	岡山県	84.1%
3	茨城県	81.9%
4	岐阜県	81.7%
5	高知県	81.6%
6	愛媛県	81.5%
7	沖縄県	80.5%
8	秋田県	78.7%
9	京都府	78.6%
10	富山県	78.5%
11	北海道	77.4%
12	新潟県	77.2%
13	徳島県	77.1%
14	群馬県	76.8%
15	広島県	76.4%
16	栃木県	75.9%
17	山梨県	75.5%
18	埼玉県	73.8%
19	長野県	73.4%
19	大分県	73.4%
21	岩手県	73.3%
22	長崎県	72.6%
22	宮城県	72.6%
24	鳥取県	72.5%
24	福井県	72.5%
26	神奈川県	72.1%
27	熊本県	71.5%
28	山口県	71.4%
28	島根県	71.4%
30	鹿児島県	71.0%
30	山形県	71.0%
32	青森県	70.9%
32	石川県	70.9%
34	滋賀県	70.6%
35	香川県	70.1%
36	東京都	70.0%
36	佐賀県	70.0%
38	兵庫県	69.7%
39	愛知県	68.9%
40	福岡県	68.5%
41	静岡県	68.3%
42	宮崎県	68.1%
43	福島県	67.8%
44	和歌山県	66.8%
45	千葉県	66.2%
46	大阪府	65.8%
47	奈良県	60.8%
平均		72.6%

3 都道府県別 教員のICT活用指導力の状況(4)

(都道府県別・高等学校)

大項目A
教材研究・指導の準備・評価などに
ICTを活用する能力

順位	都道府県名	%
1	愛媛県	97.3%
2	岩手県	96.5%
3	岡山県	92.1%
4	茨城県	91.0%
5	福岡県	89.8%
5	徳島県	89.8%
7	三重県	89.4%
8	沖縄県	88.8%
9	高知県	88.7%
10	香川県	88.6%
11	岐阜県	86.7%
12	埼玉県	86.5%
13	大阪府	85.5%
14	山口県	82.5%
15	富山県	81.2%
16	佐賀県	80.9%
17	群馬県	80.8%
18	熊本県	80.2%
19	山梨県	80.0%
20	鹿児島県	79.2%
21	鳥取県	79.1%
21	栃木県	79.1%
23	石川県	78.5%
24	長崎県	78.3%
25	青森県	77.8%
26	静岡県	77.5%
27	神奈川県	77.4%
28	新潟県	77.3%
29	広島県	77.1%
30	長野県	76.5%
31	兵庫県	76.4%
32	山形県	76.3%
32	千葉県	76.3%
34	和歌山県	76.2%
35	京都府	75.8%
36	福井県	75.7%
37	東京都	75.4%
38	島根県	74.4%
39	奈良県	74.3%
39	秋田県	74.3%
39	愛知県	74.3%
42	北海道	74.0%
43	大分県	72.9%
44	宮城県	72.5%
45	福島県	72.2%
46	滋賀県	72.1%
47	宮崎県	70.4%
	平均	80.0%

大項目B
授業中にICTを活用して指導する能力

順位	都道府県名	%
1	岩手県	95.5%
2	愛媛県	94.8%
3	茨城県	86.3%
4	岡山県	86.0%
5	三重県	81.7%
6	福岡県	81.0%
7	徳島県	80.4%
8	香川県	79.5%
9	高知県	78.1%
10	沖縄県	77.9%
11	埼玉県	75.4%
11	岐阜県	75.4%
11	大阪府	75.4%
14	山口県	70.4%
15	熊本県	68.1%
16	佐賀県	67.0%
17	鳥取県	66.7%
18	富山県	66.1%
18	山梨県	66.1%
20	栃木県	65.7%
21	鹿児島県	65.5%
22	群馬県	63.6%
23	青森県	62.8%
24	静岡県	62.4%
25	新潟県	61.4%
26	石川県	61.2%
27	長崎県	61.1%
28	千葉県	60.7%
29	和歌山県	60.6%
30	兵庫県	60.5%
31	神奈川県	60.4%
32	広島県	60.3%
33	東京都	60.2%
34	山形県	59.7%
35	京都府	59.5%
36	長野県	58.8%
37	奈良県	58.3%
38	福井県	57.7%
39	秋田県	57.3%
40	愛知県	57.0%
41	北海道	56.7%
42	島根県	56.5%
43	大分県	55.6%
44	滋賀県	53.8%
45	福島県	53.7%
46	宮崎県	53.6%
47	宮城県	52.4%
	平均	66.1%

大項目C
児童・生徒のICT活用を指導する能力

順位	都道府県名	%
1	愛媛県	92.8%
2	岩手県	89.1%
3	岡山県	87.4%
4	茨城県	82.0%
5	三重県	80.7%
6	福岡県	79.1%
7	香川県	77.7%
8	徳島県	77.5%
8	高知県	77.5%
10	大阪府	75.4%
11	沖縄県	74.4%
12	埼玉県	72.9%
13	岐阜県	72.5%
14	山口県	69.7%
15	富山県	67.8%
16	熊本県	65.3%
17	栃木県	63.9%
18	佐賀県	63.8%
19	鹿児島県	63.5%
20	群馬県	62.1%
21	山梨県	61.8%
22	石川県	61.3%
23	長崎県	61.0%
24	静岡県	60.9%
25	青森県	60.7%
26	千葉県	60.1%
27	神奈川県	59.6%
28	和歌山県	59.5%
29	広島県	59.0%
29	長野県	59.0%
31	新潟県	58.8%
32	東京都	58.7%
33	兵庫県	58.3%
34	奈良県	58.2%
34	鳥取県	58.2%
36	島根県	58.1%
37	東京都	58.0%
38	福井県	56.9%
39	福島県	56.4%
40	山形県	56.4%
41	秋田県	56.2%
42	北海道	56.1%
43	滋賀県	54.1%
44	愛知県	52.9%
45	宮城県	52.6%
46	大分県	51.1%
47	宮崎県	49.9%
	平均	64.5%

大項目D
情報モラルなどを指導する能力

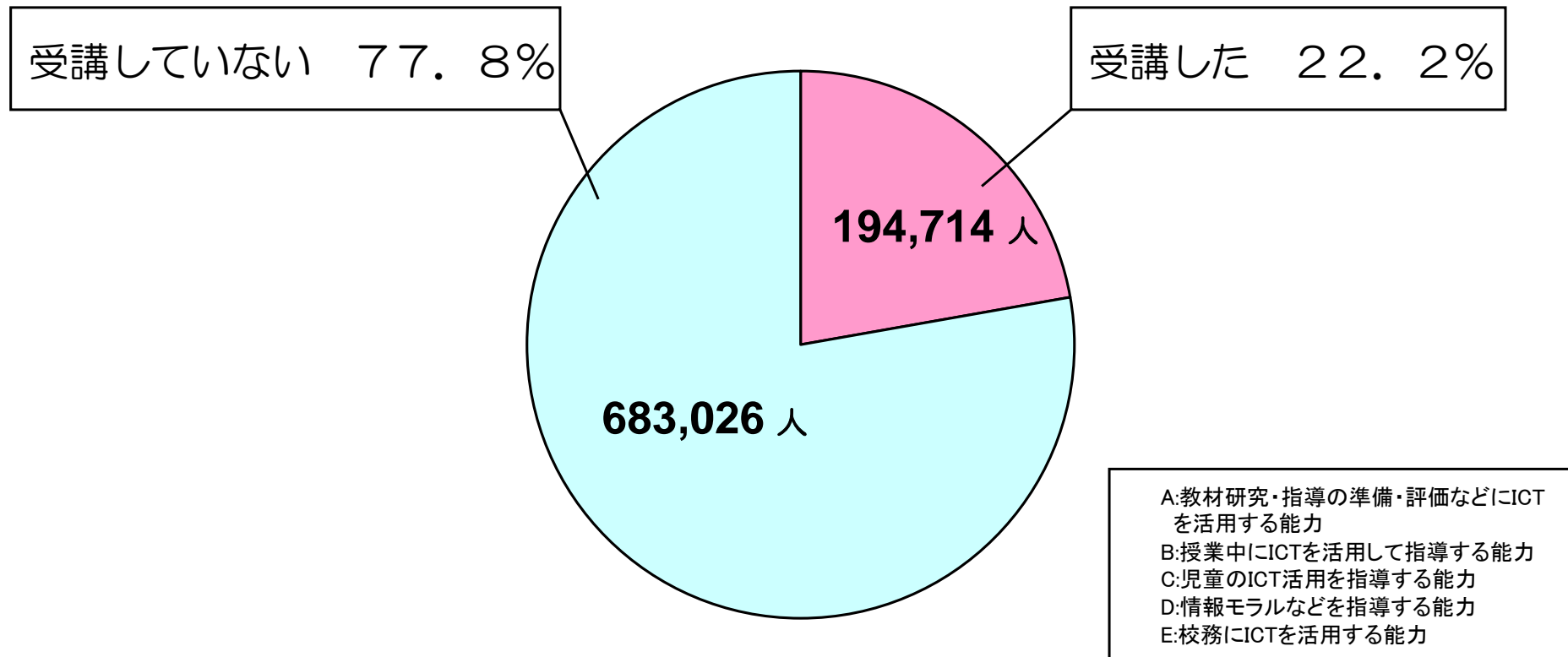
順位	都道府県名	%
1	愛媛県	96.2%
2	岡山県	91.4%
3	岩手県	90.6%
4	徳島県	89.0%
5	茨城県	88.2%
6	福岡県	87.8%
7	三重県	85.7%
8	高知県	84.2%
9	香川県	84.0%
10	岐阜県	83.6%
11	埼玉県	83.0%
12	沖縄県	82.1%
13	佐賀県	81.5%
14	大阪府	80.4%
15	栃木県	76.7%
16	鹿児島県	75.7%
17	熊本県	75.2%
17	群馬県	75.2%
19	山口県	74.4%
20	和歌山県	73.4%
21	静岡県	73.2%
22	東京都	72.9%
23	新潟県	72.1%
24	千葉県	71.5%
25	広島県	70.4%
25	富山県	70.4%
27	長崎県	69.7%
27	神奈川県	69.7%
29	石川県	69.5%
30	長野県	69.4%
31	青森県	68.8%
31	山梨県	68.8%
33	大分県	68.6%
34	兵庫県	68.3%
35	福島県	68.2%
36	奈良県	67.9%
37	秋田県	67.2%
37	宮城県	67.2%
39	福井県	66.5%
40	島根県	66.4%
40	京都府	66.4%
42	愛知県	66.2%
43	北海道	66.0%
44	宮崎県	65.5%
45	鳥取県	64.8%
46	山形県	62.7%
47	滋賀県	62.3%
	平均	74.4%

大項目E
校務にICTを活用する能力

順位	都道府県名	%
1	岩手県	96.6%
2	愛媛県	96.5%
3	岡山県	95.0%
4	三重県	89.8%
5	茨城県	88.5%
6	山形県	88.4%
7	徳島県	87.8%
8	福岡県	87.0%
9	沖縄県	86.9%
10	岐阜県	86.8%
11	高知県	86.5%
12	香川県	86.3%
13	埼玉県	84.6%
14	群馬県	82.9%
15	大阪府	82.3%
16	佐賀県	81.8%
17	富山県	81.1%
18	山口県	80.5%
19	鹿児島県	79.6%
20	福井県	79.3%
21	青森県	78.7%
22	栃木県	78.4%
23	熊本県	78.2%
24	石川県	78.1%
25	長野県	77.9%
26	山梨県	77.4%
27	長崎県	76.7%
28	新潟県	76.4%
29	鳥取県	76.3%
30	広島県	76.0%
31	島根県	75.9%
32	東京都	74.4%
33	和歌山県	74.3%
34	京都府	74.1%
35	静岡県	73.8%
35	秋田県	73.8%
37	福島県	73.7%
38	北海道	73.6%
39	神奈川県	73.5%
40	兵庫県	72.7%
40	宮城県	72.7%
42	奈良県	71.9%
43	大分県	71.4%
44	愛知県	70.6%
45	千葉県	70.2%
46	宮崎県	69.4%
47	滋賀県	69.1%
	平均	78.6%

4 研修の受講状況（全校種）（1）

①平成23年度中にICT活用指導力の各項目に関する研修を受講した教員の割合



※1. ICT活用指導力の状況の各項目のうち、Eのみの研修は除く。

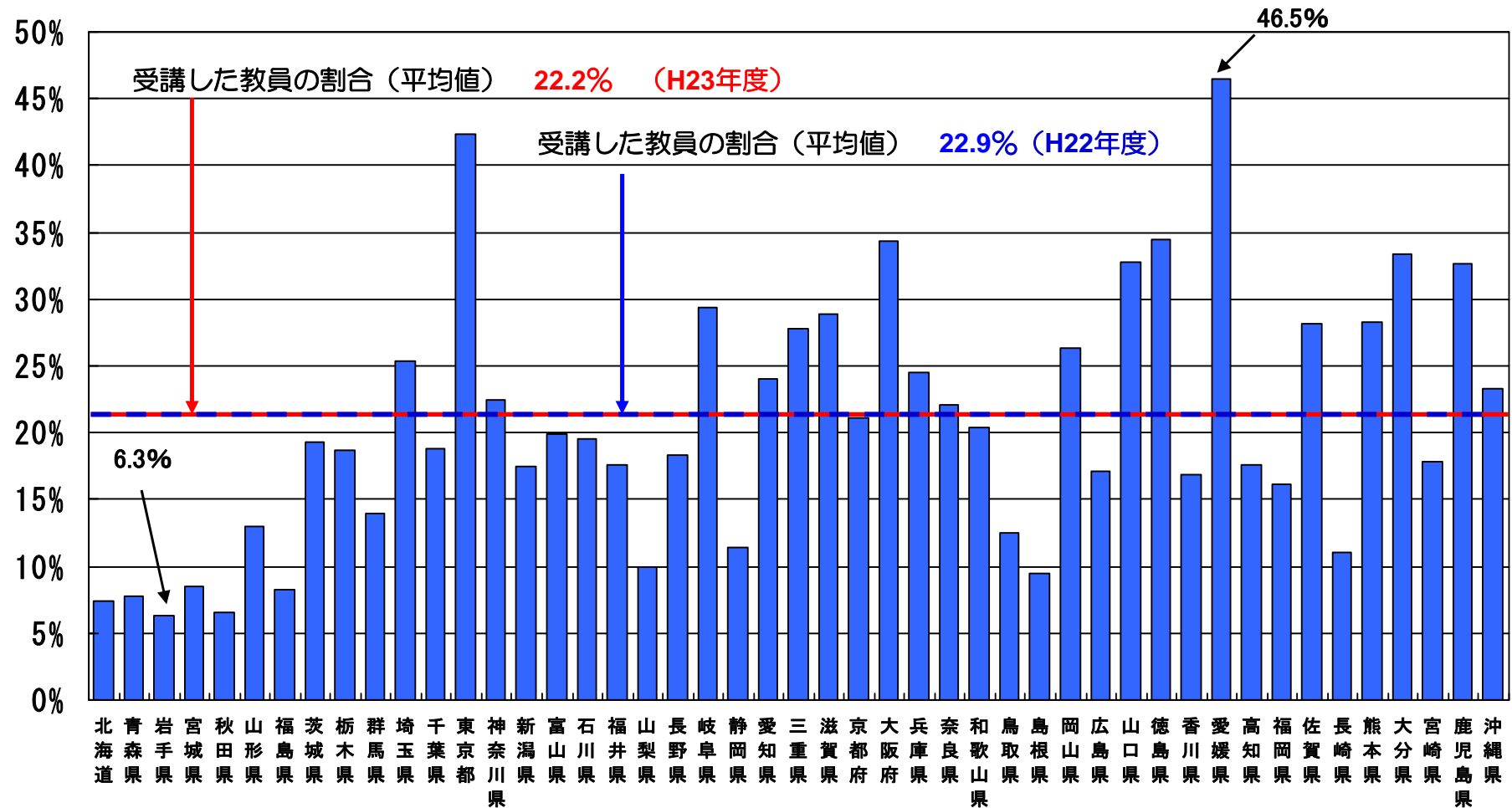
※2. 1人の教員が複数の研修を受講している場合も、「1人」とカウントする。

※3. 平成24年3月末日までの間に受講予定の教員も含む。

4 研修の受講状況（全校種）（2）

②平成23年度中にICT活用指導力の各項目に関する研修を受講した
教員の割合（都道府県別）

【昨年度（受講した教員の割合）平均：22.9%、最高：45.1%、最低：6.4%】



注)①ICT活用指導力の状況の各項目のうち、Eのみの研修は除く。

②1人の教員が複数の研修を受講している場合も、「1人」とカウントする。

③平成24年3月末日までの間に受講予定の教員も含む。

■ 平成23年度に受講した教員の割合

(参考) 教員のICT活用指導力チェックリスト

小学校版

教員のICT活用指導力のチェックリスト(小学校版)

ICT環境が整備されていることを前提として、以下のA-1からE-2の18項目について右欄の4段階でチェックしてください。

A 教材研究・指導の準備・評価などにICTを活用する能力

- A-1 教育効果をあげるには、どの場面にどのようにしてコンピュータやインターネットなどを利用すればよいかを計画する。
- A-2 授業で使う教材や資料などを集めるために、インターネットやCD-ROMなどを活用する。
- A-3 授業に必要なプリントや提示資料を作成するために、ワープロソフトやプレゼンテーションソフトなどを活用する。
- A-4 評価を充実させるために、コンピュータやデジタルカメラなどを活用して児童の作品・学習状況・成績などを管理し集計する。

4	3	2	1
4	3	2	1
4	3	2	1
4	3	2	1

B 授業中にICTを活用して指導する能力

- B-1 学習に対する児童の興味・関心を高めるために、コンピュータや提示装置などを活用して資料などを効果的に提示する。
- B-2 児童一人一人に課題を明確につかませるために、コンピュータや提示装置などを活用して資料などを効果的に提示する。
- B-3 わかりやすく説明したり、児童の思考や理解を深めたりするために、コンピュータや提示装置などを活用して資料などを効果的に提示する。
- B-4 学習内容をまとめる際に児童の知識の定着を図るために、コンピュータや提示装置などを活用して資料などをわかりやすく提示する。

4	3	2	1
4	3	2	1
4	3	2	1
4	3	2	1

C 児童のICT活用を指導する能力

- C-1 児童がコンピュータやインターネットなどを活用して、情報を収集したり選択したりできるように指導する。
- C-2 児童が自分の考えをワープロソフトで文章にまとめたり、調べたことを表計算ソフトで表や図などにまとめたりすることを指導する。
- C-3 児童がコンピュータやプレゼンテーションソフトなどを活用して、わかりやすく発表したり表現したりできるように指導する。
- C-4 児童が学習用ソフトやインターネットなどを活用して、繰り返し学習したり練習したりして、知識の定着や技能の習熟を図れるように指導する。

4	3	2	1
4	3	2	1
4	3	2	1
4	3	2	1

D 情報モラルなどを指導する能力

- D-1 児童が発信する情報や情報社会での行動に責任を持ち、相手のことを考えた情報のやりとりができるように指導する。
- D-2 児童が情報社会の一員としてルールやマナーを守って、情報を集めたり発信したりできるように指導する。
- D-3 児童がインターネットなどを利用する際に、情報の正しさや安全性などを理解し、健康面に気をつけて活用できるように指導する。
- D-4 児童がパスワードや自他の情報の大切さなど、情報セキュリティの基本的な知識を身につけることができるように指導する。

4	3	2	1
4	3	2	1
4	3	2	1
4	3	2	1

E 校務にICTを活用する能力

- E-1 校務分掌や学級経営に必要な情報をインターネットなどで集めて、ワープロソフトや表計算ソフトなどを活用して文書や資料などを作成する。
- E-2 教員間、保護者・地域の連携協力を密にするため、インターネットや校内ネットワークなどを活用して、必要な情報の交換・共有化を図る。

4	3	2	1
4	3	2	1
4	3	2	1
4	3	2	1

4	3	2	1
4	3	2	1

中学校・高等学校版

教員のICT活用指導力のチェックリスト(中学校・高等学校版)

ICT環境が整備されていることを前提として、以下のA-1からE-2の18項目について右欄の4段階でチェックしてください。

A 教材研究・指導の準備・評価などにICTを活用する能力

- A-1 教育効果をあげるには、どの場面にどのようにしてコンピュータやインターネットなどを利用すればよいかを計画する。
- A-2 授業で使う教材や資料などを集めるために、インターネットやCD-ROMなどを活用する。
- A-3 授業に必要なプリントや提示資料を作成するために、ワープロソフトやプレゼンテーションソフトなどを活用する。
- A-4 評価を充実させるために、コンピュータやデジタルカメラなどを活用して生徒の作品・学習状況・成績などを管理し集計する。

4	3	2	1
4	3	2	1
4	3	2	1
4	3	2	1

B 授業中にICTを活用して指導する能力

- B-1 学習に対する生徒の興味・関心を高めるために、コンピュータや提示装置などを活用して資料などを効果的に提示する。
- B-2 生徒一人一人に課題意識をもたせるために、コンピュータや提示装置などを活用して資料などを効果的に提示する。
- B-3 わかりやすく説明したり、生徒の思考や理解を深めたりするために、コンピュータや提示装置などを活用して資料などを効果的に提示する。
- B-4 学習内容をまとめる際に生徒の知識の定着を図るために、コンピュータや提示装置などを活用して資料などをわかりやすく提示する。

4	3	2	1
4	3	2	1
4	3	2	1
4	3	2	1

C 生徒のICT活用を指導する能力

- C-1 生徒がコンピュータやインターネットなどを活用して、情報を収集したり選択したりできるように指導する。
- C-2 生徒が自分の考えをワープロソフトで文章にまとめたり、調べた結果を表計算ソフトで表やグラフなどにまとめたりすることを指導する。
- C-3 生徒がコンピュータやプレゼンテーションソフトなどを活用して、わかりやすく説明したり効果的に表現したりできるように指導する。
- C-4 生徒が学習用ソフトやインターネットなどを活用して、繰り返し学習したり練習したりして、知識の定着や技能の習熟を図れるように指導する。

4	3	2	1
4	3	2	1
4	3	2	1
4	3	2	1

D 情報モラルなどを指導する能力

- D-1 生徒が情報社会への参画にあたって責任ある態度と義務を果たし、情報に関する自分や他者の権利を理解し尊重できるように指導する。
- D-2 生徒が情報の保護や取り扱いに関する基本的なルールや法律の内容を理解し、反社会的な行為や違法な行為などに対して適切に判断し行動できるように指導する。
- D-3 生徒がインターネットなどを利用する際に、情報の信頼性やネット犯罪の危険性などを理解し、情報を正しく安全に活用できるように指導する。
- D-4 生徒が情報セキュリティに関する基本的な知識を身に付け、コンピュータやインターネットを安全に使えるように指導する。

4	3	2	1
4	3	2	1
4	3	2	1
4	3	2	1

E 校務にICTを活用する能力

- E-1 校務分掌や学級経営に必要な情報をインターネットなどで集めて、ワープロソフトや表計算ソフトなどを活用して文書や資料などを作成する。
- E-2 教員間、保護者・地域の連携協力を密にするため、インターネットや校内ネットワークなどを活用して、必要な情報の交換・共有化を図る。

4	3	2	1
4	3	2	1
4	3	2	1
4	3	2	1

4	3	2	1
4	3	2	1