

平成22年度 学校における教育の情報化の 実態等に関する調査結果（概要）

（平成23年3月現在）

平成23年8月
文部科学省

目次

◆ 調査概要	1
学校におけるICT環境の整備状況	
1 学校におけるICT環境の整備状況の推移	
①教育用コンピュータ1台当たりの児童生徒数	2
②教員の校務用コンピュータの整備率	2
③普通教室の校内LAN整備率	3
④超高速インターネット接続率	3
⑤電子黒板の整備状況	4
2 都道府県別のICT環境の整備状況	
①教育用コンピュータ1台当たりの児童生徒数	5
②教員の校務用コンピュータの整備率	6
③普通教室の校内LAN整備率	7
④超高速インターネット接続率（30Mbps以上）	8
⑤電子黒板のある学校の割合	9
⑥校務支援システムのある学校の割合	10
3 上位・下位都道府県 （学校におけるICT環境の整備状況）	11
4 都道府県別 学校におけるICT環境の整備状況 （都道府県別・全校種）	12

教員のICT活用指導力

1 教員のICT活用指導力の推移	14
2 教員のICT活用指導力の状況（18小項目別・全校種）	15
3 上位・下位都道府県 （教員のICT活用指導力・全校種）	16
4 都道府県別 教員のICT活用指導力の状況	
全校種	17
小学校	18
中学校	19
高等学校	20
5 研修の受講状況（全校種）	21
（参考）教員のICT活用指導力チェックリスト	23

文部科学省では、初等中等教育における教育の情報化の実態等を把握し、関連施策の推進を図るため、標記調査を実施しています(調査基準日:毎年3月1日)。
平成22年度調査について速報値を取りまとめましたので公表いたします。

◆ 調査概要

(1) 調査項目

- ・ 学校における I C T 環境の整備状況
- ・ 教員の I C T 活用指導力

(2) 調査対象

全国の公立学校（小学校、中学校、高等学校、中等教育学校
及び特別支援学校）

※東日本大震災の影響により回答不可能となった岩手県、宮城県及び福島県の一部学校は除く。

回答不可能学校数 373校（全学校数の1.0%）

- ・ 学校種別 小学校：236校、中学校：116校、高等学校：17校、特別支援学校：4校
- ・ 県別 岩手県：44校(県学校数の6.6%)、宮城県：121校(県学校数の21.4%)、福島県：208校(県学校数の24.2%)

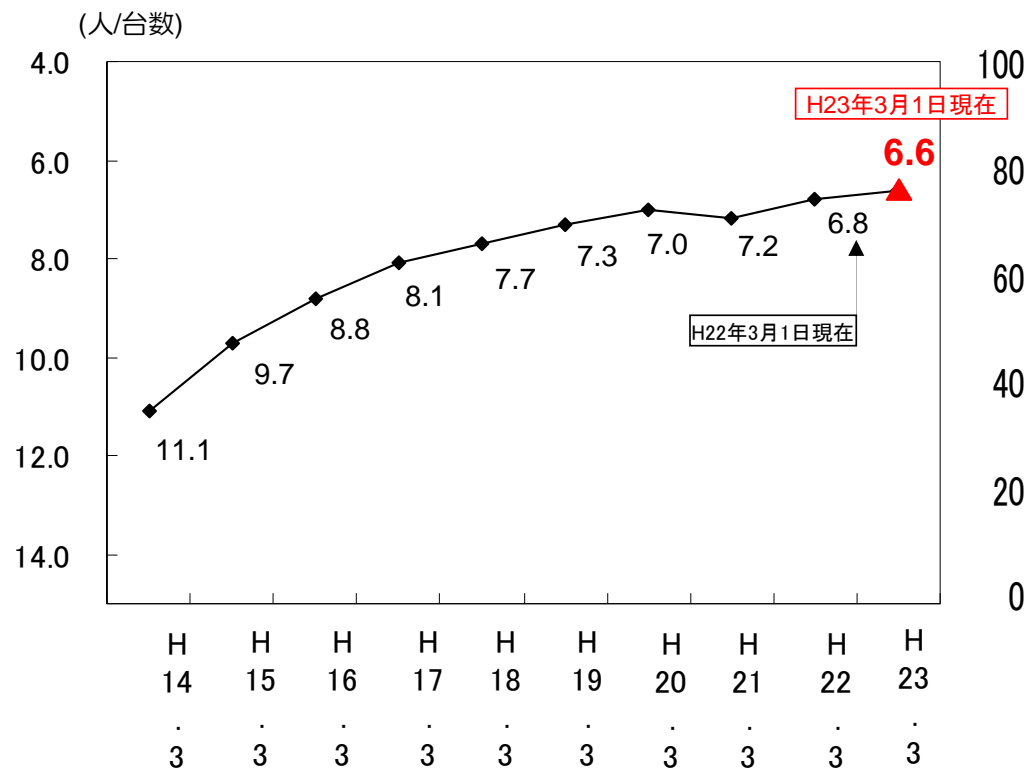
(3) 調査基準日 平成23年3月1日現在

※ I C T（Information and Communication Technology）：コンピュータやインターネットなどの情報通信技術

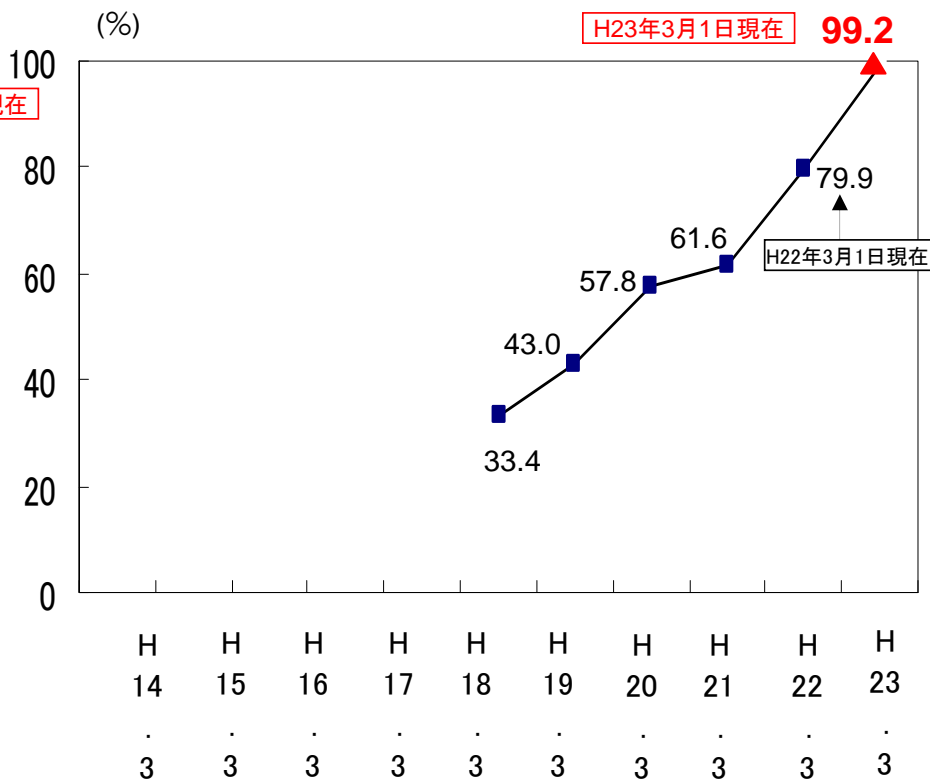
学校におけるICT環境の整備状況

1 学校におけるICT環境の整備状況の推移(1)

①教育用コンピュータ1台当たりの児童生徒数



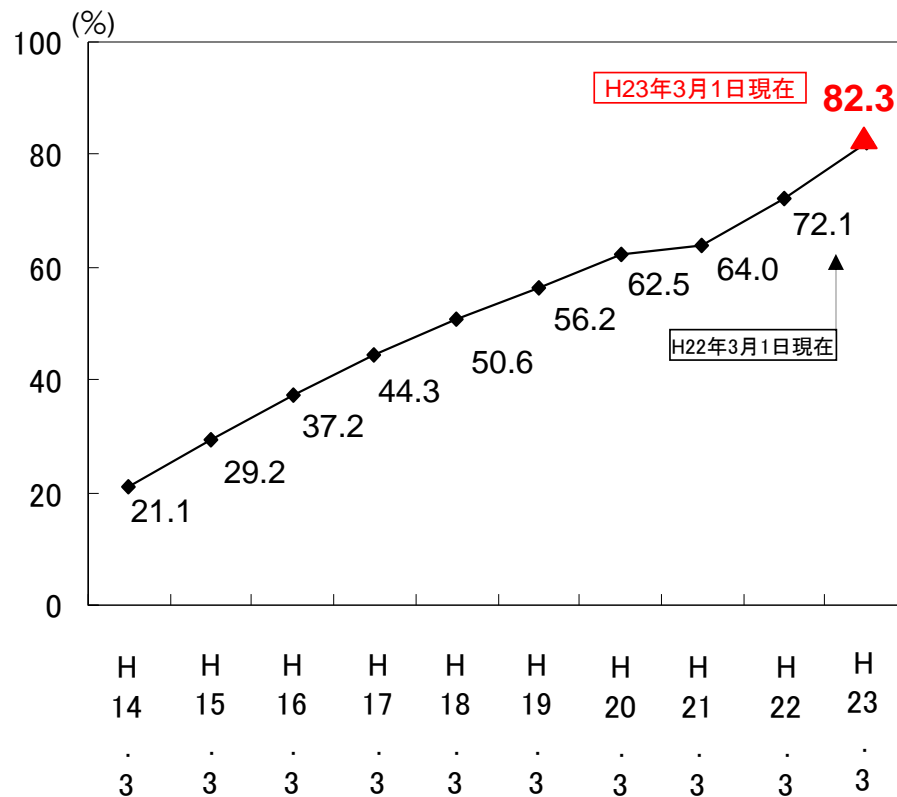
②教員の校務用コンピュータ整備率



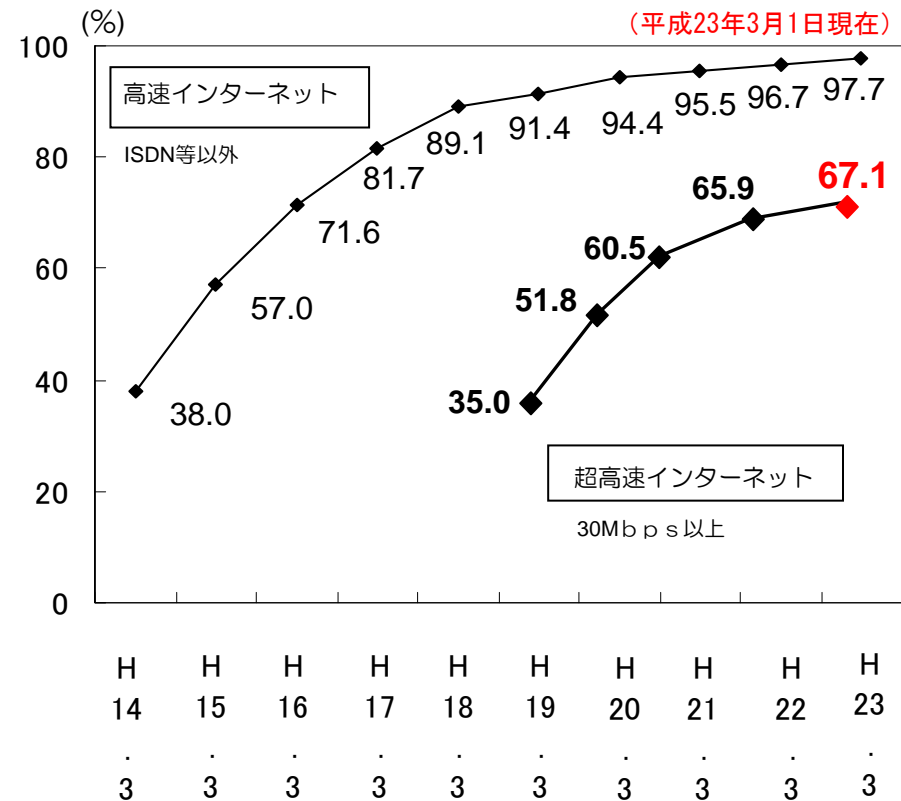
※ 東日本大震災の影響による回答不可能学校(373校)を除いた数値である。

1 学校におけるICT環境の整備状況の推移(2)

③ 普通教室の校内LAN整備率



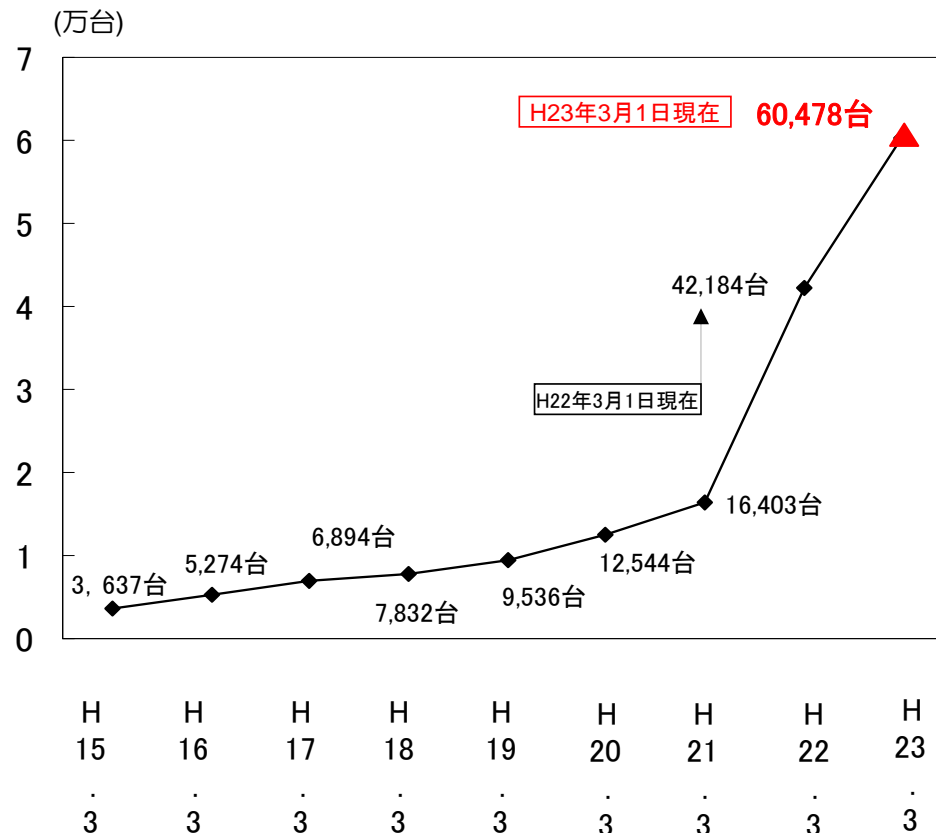
④ 超高速インターネット接続率



※ 東日本大震災の影響による回答不可能学校(373校)を除いた数値である。

1 学校におけるICT環境の整備状況の推移(3)

⑤電子黒板の整備状況



【参考】整備学校数の内訳(整備率)

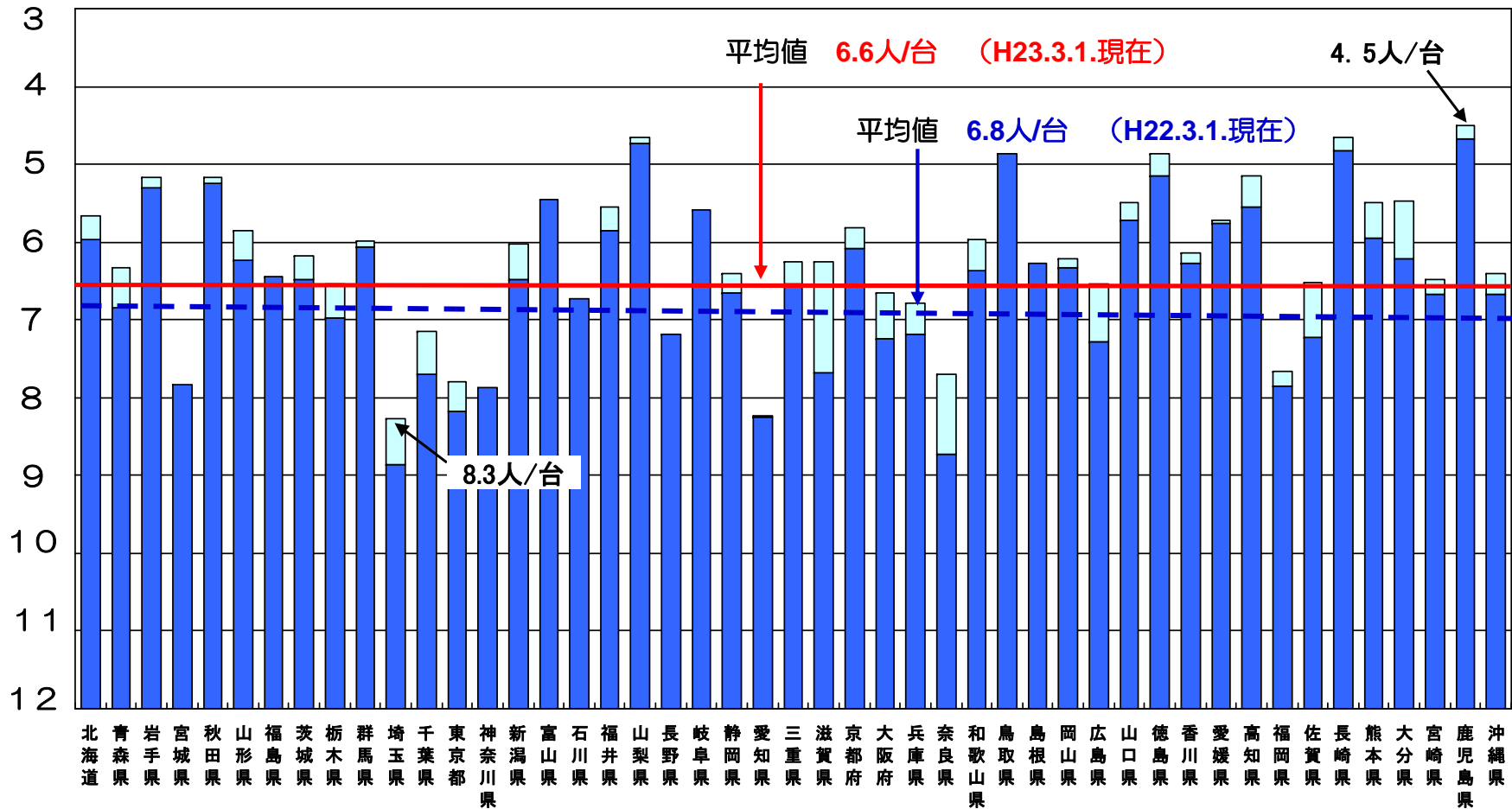
小学校	16,002 校 (75.8%)
中学校	6,755 校 (69.1%)
高等学校	1,399 校 (37.2%)
中等教育学校	19 校 (67.9%)
特別支援学校	524 校 (53.9%)
合計	24,699 校 (69.3%)

※ 東日本大震災の影響による回答不可能学校(373校)を除いた数値である。

2 都道府県別のICT環境の整備状況(1)

①教育用コンピュータ1台当たりの児童生徒数

【昨年度（平均：6.8人/台、最高：4.7人/台、最低：8.9人/台）】



※ 東日本大震災の影響による回答不可能学校(373校)を除いた数値である。

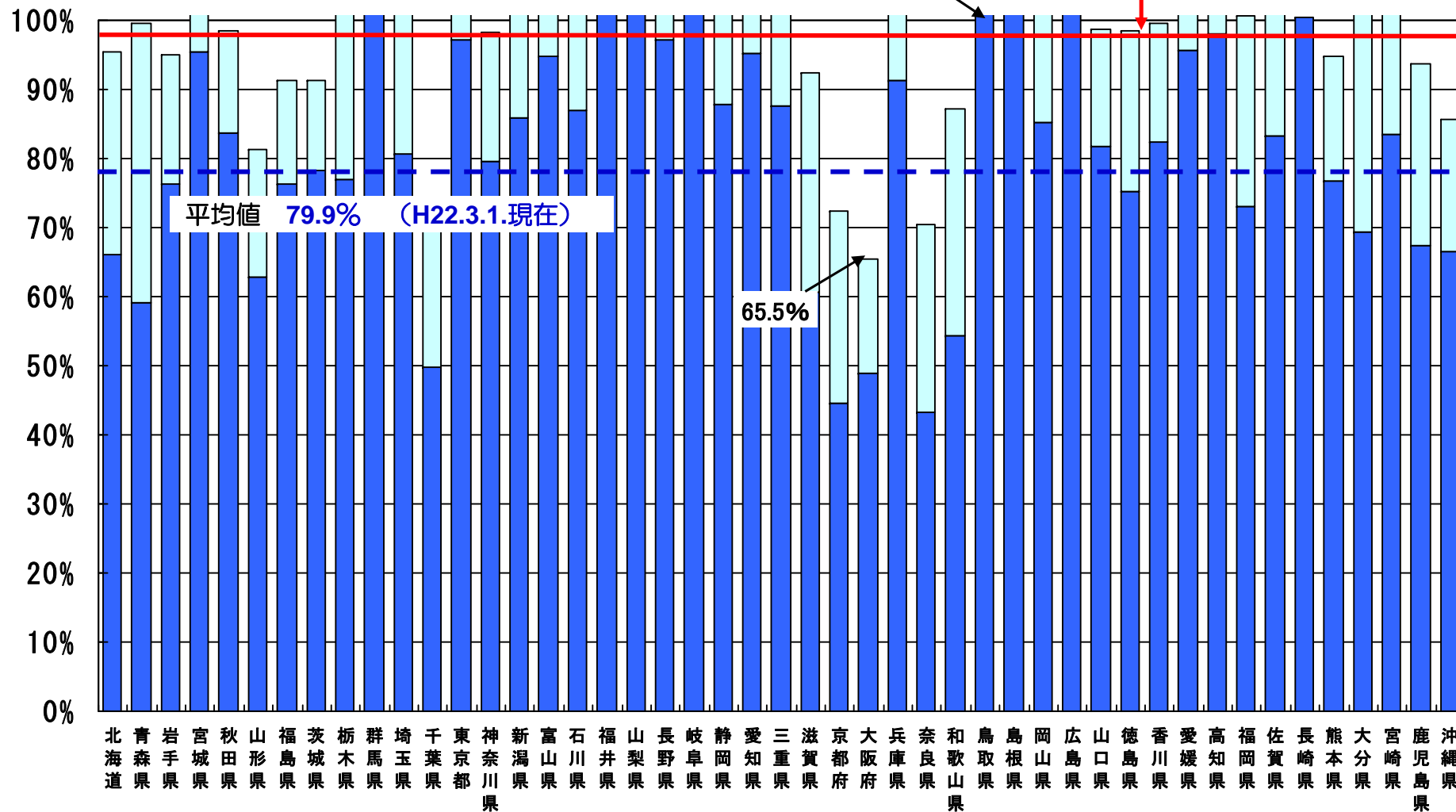
平成23年3月1日現在の整備状況
 平成22年3月1日現在の整備状況

2 都道府県別のICT環境の整備状況(2)

②教員の校務用コンピュータ整備率

【昨年度（平均：79.9%、最高：111.1%、最低：44.7%）】

129.4% 平均値 99.2% (H23.3.1.現在)



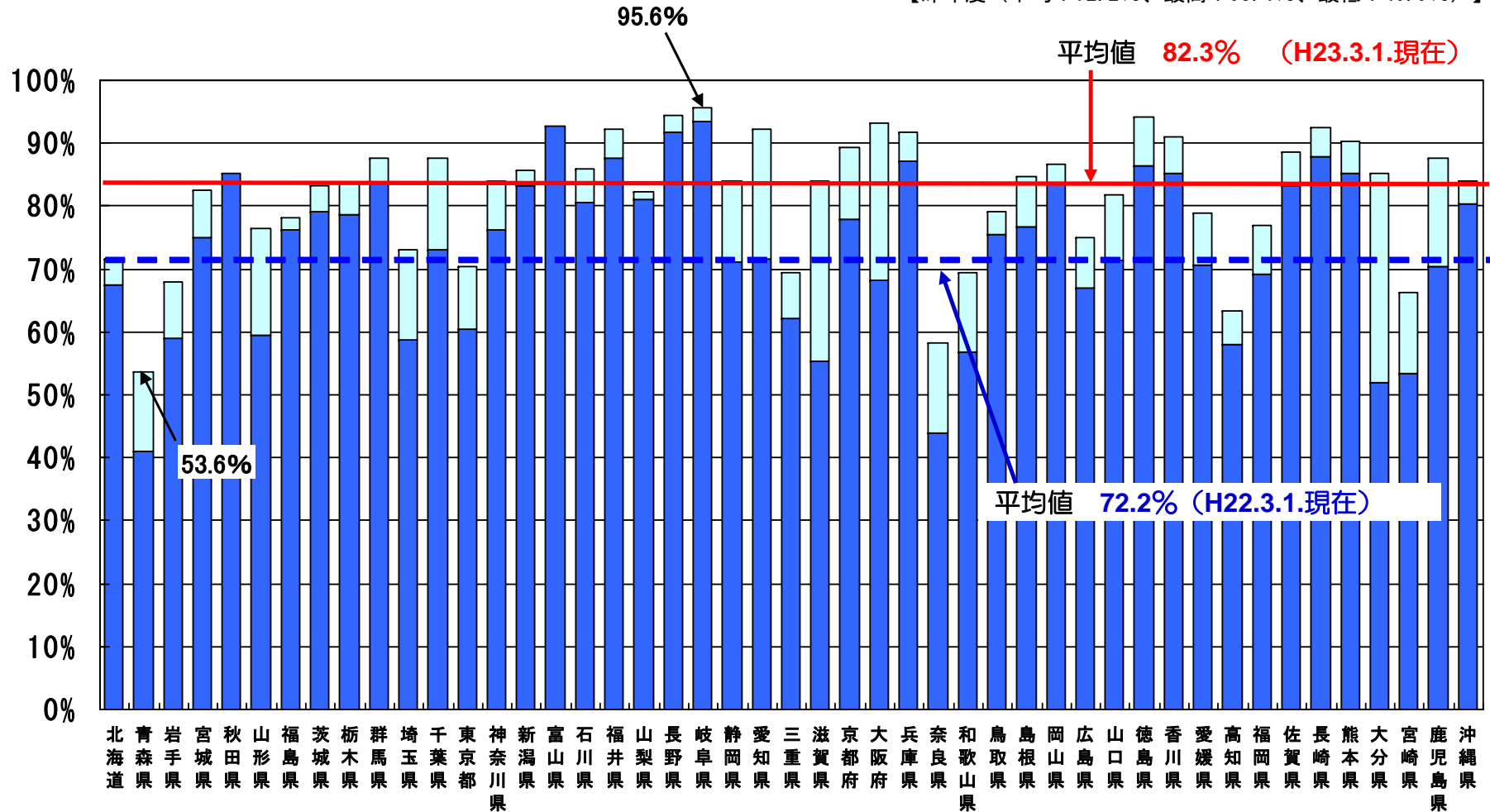
※ 東日本大震災の影響による回答不可能学校(373校)を除いた数値である。
 ※ 平均値については、総教員数を校務用コンピュータの総数で除して算出した値である。
 ※ 更改予定のコンピュータを年度内に更改終了せずに現有台数としてカウントしている場合や、職員室等に設置している成績管理用等のコンピュータをカウントしている場合もある。

■ 平成23年3月1日現在の整備状況
 ■ 平成22年3月1日現在の整備状況

2 都道府県別のICT環境の整備状況(3)

③普通教室の校内LAN整備率

【昨年度（平均：72.2%、最高：93.4%、最低：40.9%）】

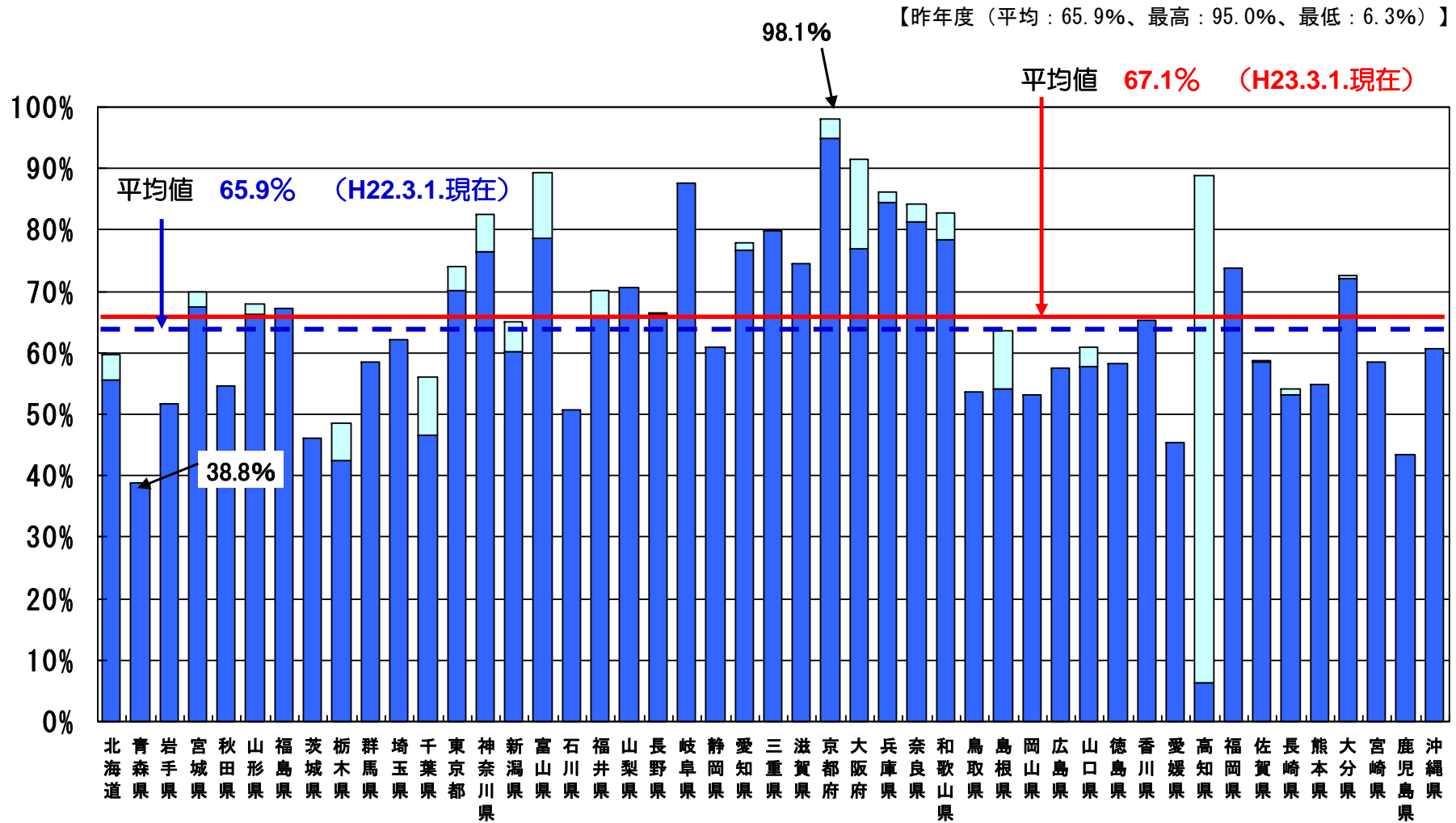


※ 東日本大震災の影響による回答不可能学校(373校)を除いた数値である。

■ 平成23年3月1日現在の整備状況
■ 平成22年3月1日現在の整備状況

2 都道府県別のICT環境の整備状況(4)

④超高速インターネット接続率 (30Mbps以上)



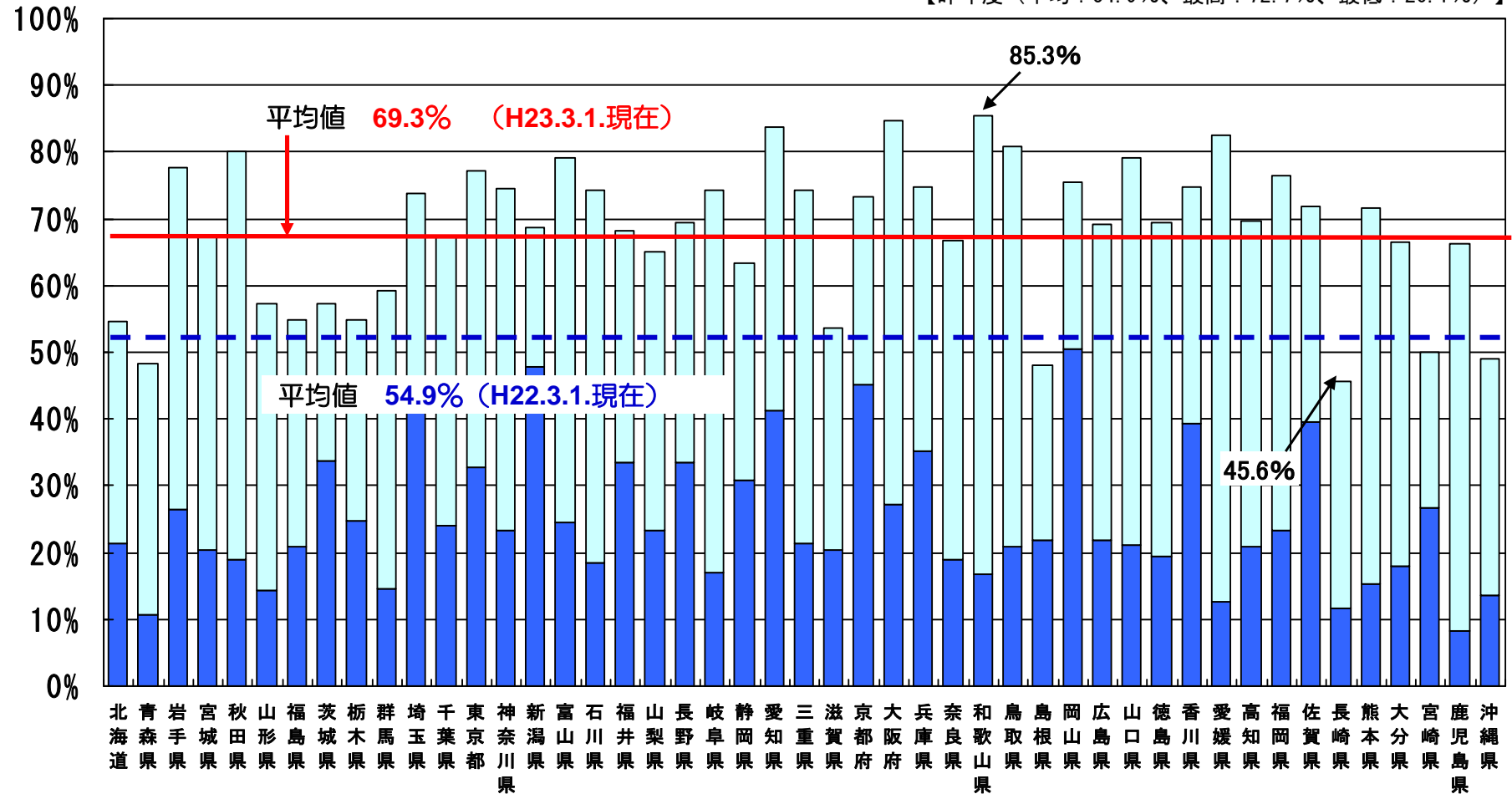
※ 東日本大震災の影響等による回答不可能学校(373校)を除いた数値である。

■ 平成23年3月1日現在の整備状況
■ 平成22年3月1日現在の整備状況

2 都道府県別のICT環境の整備状況(5)

⑤電子黒板のある学校の割合

【昨年度（平均：54.9%、最高：72.7%、最低：26.1%）】



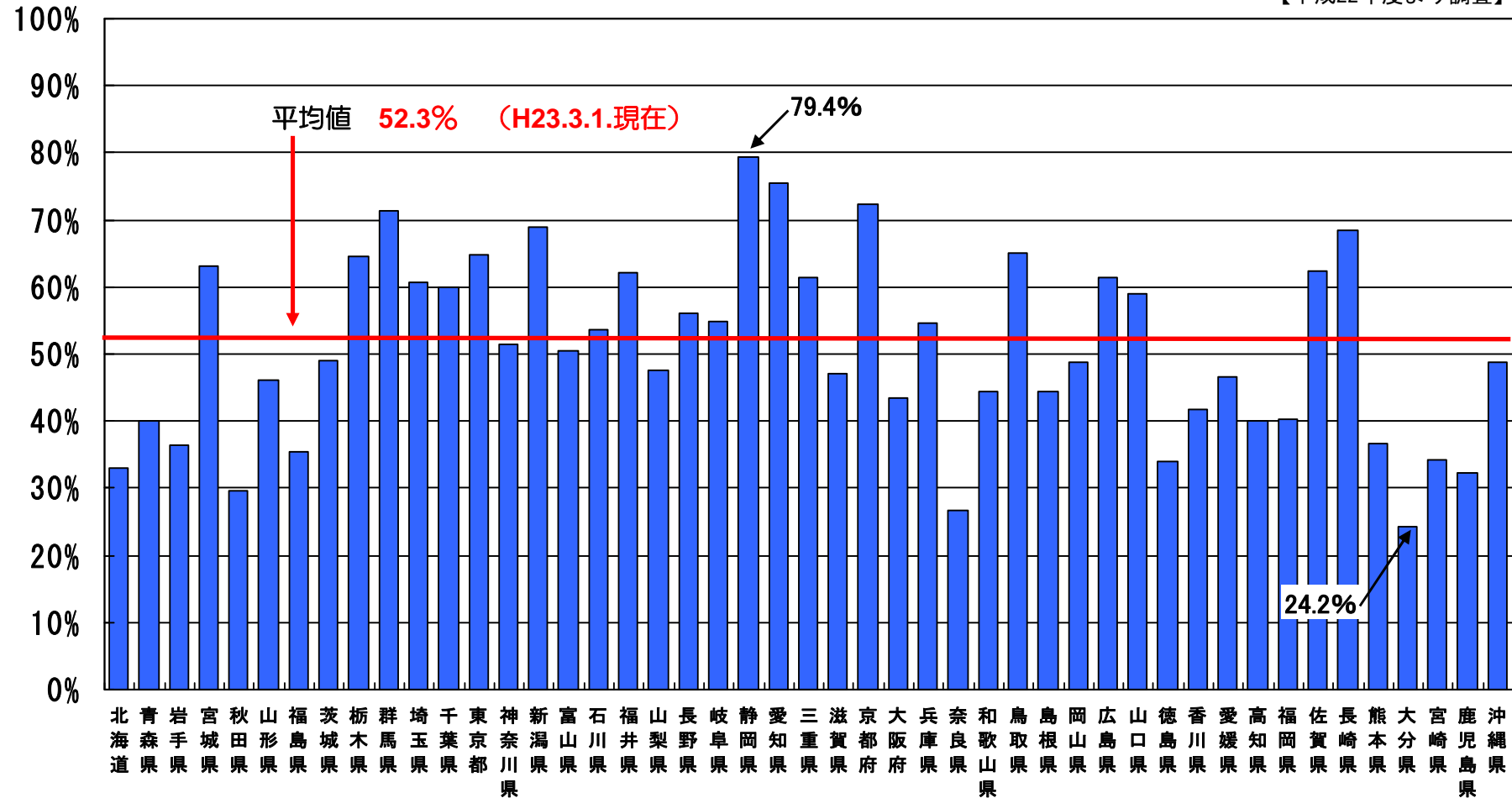
※ 東日本大震災の影響による回答不可能学校(373校)を除いた数値である。

■ 平成23年3月1日現在の整備状況
■ 平成22年3月1日現在の整備状況

2 都道府県別のICT環境の整備状況(6)

⑥校務支援システムのある学校の割合

【平成22年度より調査】



※ 東日本大震災の影響による回答不可能学校(373校)を除いた数値である。

■ 平成23年3月1日現在の整備状況

3 上位・下位都道府県（学校におけるICT環境の整備状況）

コンピュータ
1台当たりの
児童生徒数
(H23.3.1現在)

教員の校務用
コンピュータ
整備率
(H23.3.1現在)

普通教室の
校内LAN整備率
(H23.3.1現在)

超高速
インターネット
接続率
(H23.3.1現在)

校務支援システム
整備率
(H23.3.1現在)

上位5都道府県

1位	鹿児島県	4.5人/台
2位	長崎県	4.7人/台
3位	山梨県	4.7人/台
4位	鳥取県	4.9人/台
5位	徳島県	4.9人/台

1位	鳥取県	129.4%
2位	島根県	120.5%
3位	静岡県	118.7%
4位	山梨県	117.6%
5位	富山県	117.4%

1位	岐阜県	95.6%
2位	長野県	94.3%
3位	徳島県	94.3%
4位	大阪府	93.1%
5位	富山県	92.7%

1位	京都府	98.1%
2位	大阪府	91.5%
3位	富山県	89.4%
4位	高知県	88.8%
5位	岐阜県	87.6%

1位	静岡県	79.4%
2位	愛知県	75.5%
3位	京都府	72.4%
4位	群馬県	71.4%
5位	新潟県	69.0%

下位5都道府県

43位	東京都	7.8人/台
44位	宮城県	7.8人/台
45位	神奈川県	7.9人/台
46位	愛知県	8.2人/台
47位	埼玉県	8.3人/台

43位	山形県	81.3%
44位	京都府	72.5%
45位	奈良県	70.4%
46位	千葉県	70.3%
47位	大阪府	65.5%

43位	岩手県	68.0%
44位	宮崎県	66.2%
45位	高知県	63.4%
46位	奈良県	58.3%
47位	青森県	53.6%

43位	栃木県	48.5%
44位	茨城県	46.0%
45位	愛媛県	45.4%
46位	鹿児島県	43.5%
47位	青森県	38.8%

43位	北海道	33.0%
44位	鹿児島県	32.3%
45位	秋田県	29.6%
46位	奈良県	26.7%
47位	大分県	24.2%

※ 東日本大震災の影響による回答不可能学校(373校)を除いた数値である。

4 都道府県別 学校におけるICT環境の整備状況(1)

(都道府県別・全校種)

コンピュータ1台あたりの
児童生徒数

		H23.3.1現在
順位	都道府県名	人/台
1	鹿児島県	4.5
2	長崎県	4.7
3	山梨県	4.7
4	鳥取県	4.9
5	徳島県	4.9
6	高知県	5.2
7	岩手県	5.2
8	秋田県	5.2
9	富山県	5.4
10	大分県	5.5
11	山口県	5.5
12	熊本県	5.5
13	福岡県	5.5
14	岐阜県	5.6
15	北海道	5.7
16	愛媛県	5.7
17	京都府	5.8
18	山形県	5.9
19	和歌山県	6.0
20	群馬県	6.0
21	新潟県	6.0
22	香川県	6.1
23	茨城県	6.2
24	岡山県	6.2
25	三重県	6.3
26	滋賀県	6.3
27	鳥根県	6.3
28	青森県	6.3
29	静岡県	6.4
30	沖縄県	6.4
31	福島県	6.5
32	宮崎県	6.5
33	佐賀県	6.5
34	広島県	6.5
35	栃木県	6.5
36	大阪府	6.7
37	石川県	6.7
38	兵庫県	6.8
39	千葉県	7.1
40	長野県	7.2
41	福岡県	7.7
42	奈良県	7.7
43	宮城県	7.8
44	東京都	7.8
45	神奈川県	7.9
46	愛知県	8.2
47	埼玉県	8.3
平均		6.6

教員の校務用コンピュータ
整備率

		H23.3.1現在
順位	都道府県名	%
1	鳥取県	129.4
2	鳥根県	120.5
3	静岡県	118.7
4	山梨県	117.6
5	富山県	117.4
6	福岡県	116.8
7	岡山県	116.6
8	長崎県	115.8
9	大分県	115.3
10	長野県	115.0
11	広島県	114.7
12	岐阜県	113.8
13	石川県	113.5
14	宮城県	113.2
15	群馬県	112.3
16	栃木県	112.2
17	新潟県	108.8
18	愛媛県	107.1
19	東京都	106.9
20	高知県	104.9
21	埼玉県	104.9
22	兵庫県	104.3
23	三重県	103.3
24	愛知県	103.1
25	佐賀県	102.9
26	宮崎県	102.8
27	福岡県	100.7
28	青森県	99.6
29	香川県	99.6
30	山口県	98.7
31	秋田県	98.5
32	徳島県	98.4
33	神奈川県	98.4
34	北海道	95.5
35	岩手県	95.0
36	熊本県	94.9
37	鹿児島県	93.6
38	滋賀県	92.5
39	福島県	91.4
40	茨城県	91.3
41	和歌山県	87.2
42	沖縄県	85.5
43	山形県	81.3
44	京都府	72.5
45	奈良県	70.4
46	千葉県	70.3
47	大阪府	65.5
平均		99.2

普通教室の
校内LAN整備率

		H23.3.1現在
順位	都道府県名	%
1	岐阜県	95.6
2	長野県	94.3
3	徳島県	94.3
4	大阪府	93.1
5	富山県	92.7
6	長崎県	92.5
7	愛知県	92.3
8	福岡県	92.1
9	兵庫県	91.6
10	香川県	91.1
11	熊本県	90.3
12	京都府	89.2
13	佐賀県	88.7
14	鹿児島県	87.6
15	千葉県	87.6
16	群馬県	87.5
17	岡山県	86.6
18	石川県	85.8
19	新潟県	85.8
20	大分県	85.3
21	秋田県	85.2
22	鳥根県	84.6
23	沖縄県	84.1
24	静岡県	84.0
25	神奈川県	83.9
26	滋賀県	83.9
27	栃木県	83.6
28	茨城県	83.2
29	宮城県	82.4
30	山梨県	82.2
31	山口県	81.7
32	鳥取県	79.1
33	愛媛県	78.8
34	福島県	78.1
35	福岡県	76.9
36	山形県	76.5
37	広島県	75.1
38	埼玉県	72.9
39	北海道	71.7
40	東京都	70.3
41	和歌山県	69.5
42	三重県	69.4
43	岩手県	68.0
44	宮崎県	66.2
45	高知県	63.4
46	奈良県	58.3
47	青森県	53.6
平均		82.3

超高速インターネット
接続率(30Mbps以上)

		H23.3.1現在
順位	都道府県名	%
1	京都府	98.1
2	大阪府	91.5
3	富山県	89.4
4	高知県	88.8
5	岐阜県	87.6
6	兵庫県	86.1
7	奈良県	84.3
8	和歌山県	82.7
9	神奈川県	82.5
10	三重県	80.0
11	愛知県	78.0
12	滋賀県	74.6
13	東京都	74.0
14	福岡県	73.8
15	大分県	72.5
16	山梨県	70.6
17	福井県	70.2
18	宮城県	69.9
19	山形県	67.9
20	福島県	67.2
21	長野県	66.4
22	香川県	65.3
23	新潟県	64.9
24	鳥根県	63.7
25	埼玉県	62.2
26	山口県	60.9
27	静岡県	60.8
28	沖縄県	60.6
29	北海道	59.6
30	佐賀県	58.6
31	群馬県	58.5
32	宮崎県	58.4
33	徳島県	58.2
34	広島県	57.5
35	千葉県	56.0
36	熊本県	54.8
37	秋田県	54.5
38	長崎県	54.1
39	鳥取県	53.6
40	岡山県	53.3
41	岩手県	51.7
42	石川県	50.8
43	栃木県	48.5
44	茨城県	46.0
45	愛媛県	45.4
46	鹿児島県	43.5
47	青森県	38.8
平均		67.1

電子黒板のある
学校の割合

		H23.3.1現在
順位	都道府県名	%
1	和歌山県	85.3
2	大阪府	84.6
3	愛知県	83.8
4	愛媛県	82.5
5	鳥取県	80.9
6	秋田県	80.1
7	富山県	79.1
8	山口県	79.0
9	岩手県	77.7
10	東京都	77.3
11	福岡県	76.4
12	岡山県	75.5
13	香川県	74.8
14	兵庫県	74.8
15	神奈川県	74.5
16	石川県	74.4
17	三重県	74.3
18	岐阜県	74.2
19	埼玉県	73.7
20	京都府	73.4
21	佐賀県	71.9
22	熊本県	71.7
23	高知県	69.5
24	長野県	69.5
25	徳島県	69.4
26	広島県	69.2
27	新潟県	68.6
28	福井県	68.3
29	宮城県	67.2
30	千葉県	67.2
31	奈良県	66.7
32	大分県	66.4
33	鹿児島県	66.2
34	山梨県	65.0
35	静岡県	63.4
36	群馬県	59.3
37	茨城県	57.3
38	山形県	57.3
39	栃木県	54.9
40	福島県	54.9
41	北海道	54.5
42	滋賀県	53.6
43	宮崎県	49.9
44	沖縄県	48.9
45	青森県	48.4
46	鳥根県	48.1
47	長崎県	45.6
平均		69.3

※ 東日本大震災の影響による回答不可能学校(373校)を除いた数値である。

4 都道府県別 学校におけるICT環境の整備状況(2)

(都道府県別・全校種)

グループウェアの整備状況

H23.3.1現在

順位	都道府県名	%
1	山口県	78.9
2	岐阜県	76.2
3	兵庫県	75.5
4	佐賀県	74.1
5	京都府	74.0
6	茨城県	72.3
7	山梨県	71.8
8	東京都	71.6
9	栃木県	68.3
10	香川県	67.3
11	群馬県	66.6
12	熊本県	66.4
13	千葉県	66.2
14	新潟県	65.2
15	島根県	62.9
16	宮城県	62.9
17	埼玉県	62.2
18	静岡県	62.0
19	三重県	60.9
20	広島県	60.9
21	神奈川県	60.8
22	秋田県	60.7
23	愛媛県	60.5
24	石川県	59.6
25	愛知県	58.3
26	福岡県	58.1
27	長野県	56.3
28	滋賀県	56.1
29	山形県	54.5
30	岩手県	54.0
31	大分県	52.5
32	鳥取県	50.2
33	長崎県	49.8
34	福井県	48.4
35	和歌山県	48.1
36	高知県	48.0
37	岡山県	48.0
38	大阪府	47.1
39	徳島県	46.8
40	富山県	46.5
41	沖縄県	45.9
42	鹿児島県	45.6
43	北海道	43.5
44	青森県	41.8
45	福島県	40.8
46	宮崎県	35.3
47	奈良県	25.1
	平均	58.7

校務支援システムの整備状況

H23.3.1現在

順位	都道府県名	%
1	静岡県	79.4
2	愛知県	75.5
3	京都府	72.4
4	群馬県	71.4
5	新潟県	69.0
6	長崎県	68.4
7	鳥取県	65.1
8	東京都	64.8
9	栃木県	64.5
10	宮城県	63.0
11	佐賀県	62.3
12	福井県	62.1
13	広島県	61.5
14	三重県	61.3
15	埼玉県	60.6
16	千葉県	60.0
17	山口県	59.1
18	長野県	56.0
19	岐阜県	54.8
20	兵庫県	54.5
21	石川県	53.6
22	神奈川県	51.4
23	富山県	50.6
24	茨城県	49.0
25	沖縄県	48.9
26	岡山県	48.9
27	山梨県	47.5
28	滋賀県	47.2
29	愛媛県	46.5
30	山形県	46.1
31	和歌山県	44.4
32	島根県	44.4
33	大阪府	43.4
34	香川県	41.8
35	福岡県	40.2
36	高知県	40.1
37	青森県	40.1
38	熊本県	36.7
39	岩手県	36.5
40	福島県	35.4
41	宮崎県	34.2
42	徳島県	34.1
43	北海道	33.0
44	鹿児島県	32.3
45	秋田県	29.6
46	奈良県	26.7
47	大分県	24.2
	平均	52.3

デジタル教科書の整備状況

H23.3.1現在

順位	都道府県名	%
1	富山県	29.1
2	香川県	28.6
3	石川県	27.2
4	神奈川県	25.0
5	和歌山県	24.3
6	宮城県	23.9
7	福島県	22.9
8	新潟県	22.6
9	岐阜県	22.4
10	長野県	21.1
11	千葉県	20.9
12	熊本県	20.6
13	福井県	19.6
14	愛知県	18.9
15	山梨県	18.4
16	埼玉県	18.2
17	三重県	17.8
18	鹿児島県	16.1
19	岡山県	15.7
20	京都府	15.0
21	島根県	14.3
22	大阪府	13.5
23	岩手県	13.4
24	静岡県	12.1
25	東京都	12.0
26	鳥取県	11.5
27	滋賀県	10.9
28	沖縄県	9.9
29	茨城県	9.6
30	徳島県	9.4
31	愛媛県	9.4
32	栃木県	9.3
33	福岡県	8.8
34	兵庫県	8.3
35	佐賀県	8.0
36	宮崎県	6.3
37	奈良県	6.1
38	山口県	5.4
39	山形県	5.3
40	群馬県	4.6
41	高知県	4.3
42	広島県	4.3
43	青森県	3.8
44	秋田県	3.8
45	大分県	3.5
46	北海道	2.2
47	長崎県	2.0
	平均	13.5

学校CIOの設置状況

H23.3.1現在

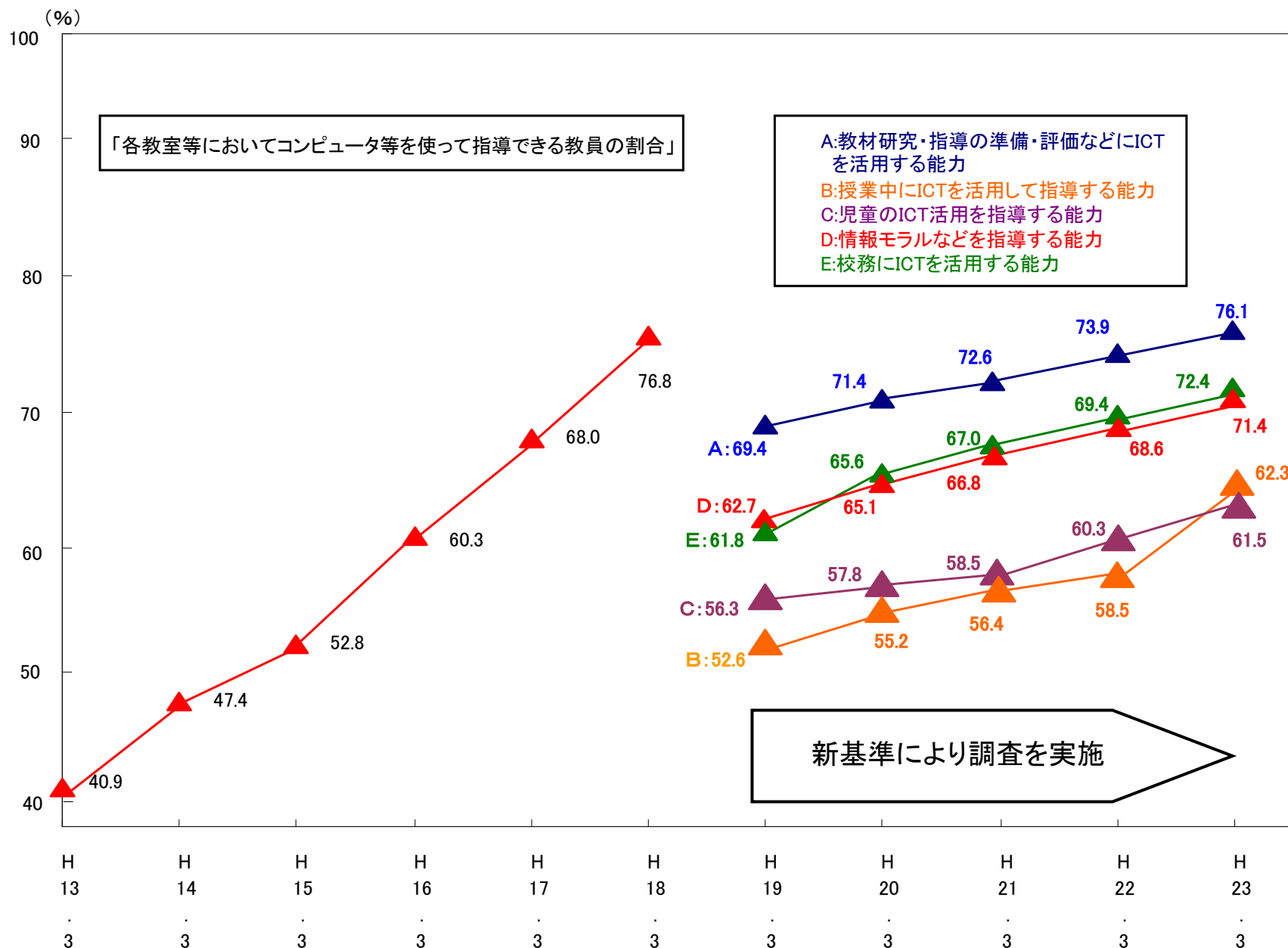
順位	都道府県名	%
1	京都府	51.4
2	沖縄県	35.4
3	東京都	35.4
4	広島県	32.7
5	熊本県	31.5
6	埼玉県	31.3
7	高知県	30.7
8	山口県	30.6
9	石川県	30.6
10	和歌山県	30.4
11	千葉県	30.3
12	秋田県	29.4
13	長崎県	27.5
14	大阪府	27.1
15	茨城県	25.2
16	宮崎県	24.8
17	香川県	24.8
18	青森県	24.3
19	山梨県	23.7
20	三重県	23.2
21	福井県	23.1
22	鹿児島県	22.6
23	静岡県	21.2
24	神奈川県	21.0
25	新潟県	20.7
26	愛知県	20.6
27	滋賀県	20.3
28	佐賀県	20.1
29	兵庫県	19.2
30	富山県	19.1
31	愛媛県	18.3
32	岩手県	18.3
33	福井県	18.0
34	北海道	17.7
35	岡山県	17.2
36	長野県	16.3
37	山形県	16.3
38	奈良県	15.7
39	福島県	15.1
40	大分県	14.8
41	島根県	14.3
42	群馬県	13.1
43	鳥取県	12.8
44	徳島県	12.6
45	岐阜県	12.0
46	栃木県	10.8
47	宮城県	7.9
	平均	23.5

注1) グループウェア：ネットワークを利用した電子メール、電子会議室、電子掲示板、スケジュール共有、文書共有等のいずれか又は複数の機能を有するソフトウェア
 注2) 校務支援システム：出勤、出張、休暇、時間割作成、学籍、成績、保健、給食、通知表、指導要録等のいずれか又は複数の作成・管理等を行うためのシステム
 注3) デジタル教科書：平成23年3月1日現在で学校で使用している教科書に準拠し、教員が電子黒板等を用いて児童生徒への指導用に活用するデジタルコンテンツ
 注4) 学校CIO：学校のICT化について、総合的な責任を持ちビジョンを実行するために学校に置かれる責任者

※ 東日本大震災の影響による回答不可能学校(373校)を除いた数値である。

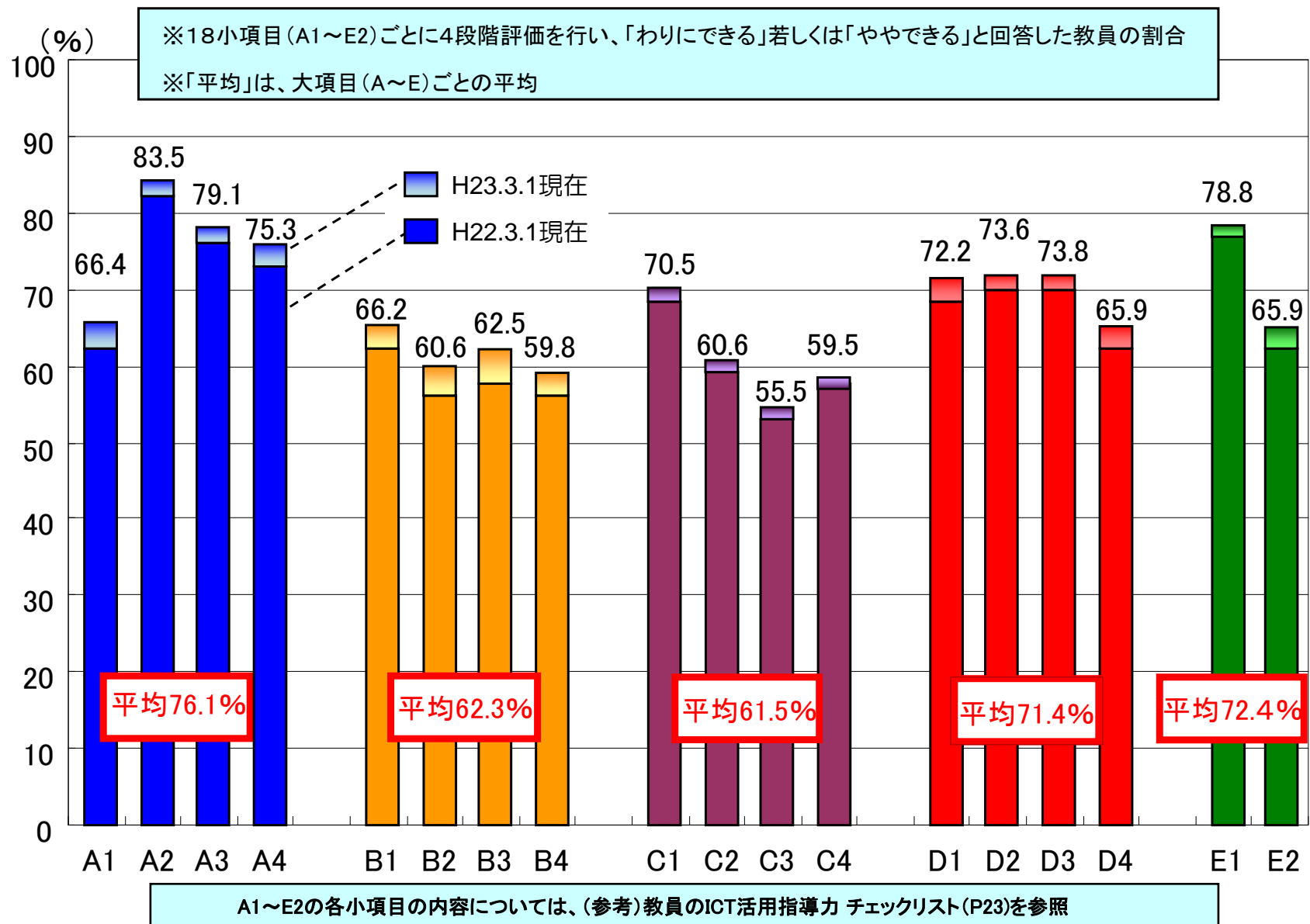
教員のICT活用指導力

1 教員のICT活用指導力の推移



※ 東日本大震災の影響による回答不可能学校(373校)を除いた数値である。

2 教員のICT活用指導力の状況（18小項目別・全校種）



※ 東日本大震災の影響による回答不可能学校(373校)を除いた数値である。

3 上位・下位都道府県（教員のICT活用指導力・全校種）

A 教材研究・指導の準備・評価などにICTを活用する能力	76.1% (H23. 3. 1)
B 授業中にICTを活用して指導する能力	62.3% (H23. 3. 1)
C 児童・生徒のICT活用を指導する能力	61.5% (H23. 3. 1)
D 情報モラルなどを指導する能力	71.4% (H23. 3. 1)
E 校務にICTを活用する能力	72.4% (H23. 3. 1)

上位5都道府県

1位	三重県	90.	5%
2位	愛媛県	89.	8%
3位	高知県	86.	4%
4位	沖縄県	85.	4%
5位	茨城県	84.	6%

1位	三重県	84.	8%
2位	愛媛県	82.	5%
3位	高知県	77.	9%
4位	岡山県	75.	6%
5位	茨城県	75.	4%

1位	三重県	82.	6%
2位	愛媛県	81.	5%
3位	高知県	76.	1%
4位	茨城県	75.	7%
5位	岡山県	72.	9%

1位	三重県	88.	5%
2位	愛媛県	87.	7%
3位	高知県	84.	4%
4位	茨城県	82.	2%
5位	岡山県	80.	4%

1位	三重県	88.	6%
2位	岡山県	87.	7%
3位	愛媛県	87.	2%
4位	高知県	82.	0%
5位	茨城県	81.	7%

下位5都道府県

43位	東京都	72.	0%
44位	宮崎県	72.	0%
45位	大阪府	71.	7%
46位	滋賀県	70.	8%
47位	奈良県	70.	4%

43位	青森県	55.	6%
44位	山形県	54.	8%
45位	奈良県	54.	2%
46位	滋賀県	54.	1%
47位	島根県	53.	7%

43位	富山県	55.	4%
44位	奈良県	53.	8%
45位	愛知県	53.	8%
46位	滋賀県	53.	0%
47位	神奈川県	53.	0%

43位	長野県	64.	5%
44位	山形県	64.	5%
45位	滋賀県	63.	8%
46位	奈良県	63.	4%
47位	富山県	62.	7%

43位	愛知県	67.	2%
44位	静岡県	67.	2%
45位	滋賀県	66.	6%
46位	大阪府	66.	3%
47位	奈良県	63.	3%

※「わりにできる」若しくは「ややできる」と回答した教員の大項目別の割合。

※ 東日本大震災の影響による回答不可能学校(373校)を除いた数値である。

4 都道府県別 教員のICT活用指導力の状況(1)

(都道府県別・全校種)

大項目A
教材研究・指導の準備・評価などに
ICTを活用する能力

順位	都道府県名	%
1	三重県	90.5
2	愛媛県	89.8
3	高知県	86.4
4	沖縄県	85.4
5	茨城県	84.6
6	岐阜県	84.2
7	京都府	82.2
8	岡山県	81.7
9	香川県	81.7
10	新潟県	80.7
11	岩手県	80.6
12	広島県	79.8
13	徳島県	78.9
14	埼玉県	78.9
15	山梨県	78.6
16	山口県	77.4
17	栃木県	77.3
18	秋田県	77.0
19	鳥取県	77.0
20	長崎県	76.9
21	熊本県	76.8
22	佐賀県	76.8
23	鹿児島県	76.4
24	石川県	76.3
25	群馬県	75.8
26	福井県	75.1
27	北海道	75.0
28	福岡県	75.0
29	福島県	74.5
30	富山県	74.3
31	和歌山県	73.8
32	千葉県	73.6
33	神奈川県	73.5
34	長野県	73.4
35	宮城県	73.4
36	兵庫県	73.4
37	静岡県	73.2
38	愛知県	72.8
39	大分県	72.2
40	島根県	72.2
41	山形県	72.1
42	青森県	72.1
43	東京都	72.0
44	宮崎県	72.0
45	大阪府	71.7
46	滋賀県	70.8
47	奈良県	70.4
平均		76.1

大項目B
授業中にICTを活用して指導する能力

順位	都道府県名	%
1	三重県	84.8
2	愛媛県	82.5
3	高知県	77.9
4	岡山県	75.6
5	茨城県	75.4
6	沖縄県	74.5
7	京都府	71.4
8	岐阜県	71.3
9	徳島県	70.1
10	新潟県	67.8
11	香川県	67.7
12	広島県	66.6
13	埼玉県	65.8
14	新潟県	64.6
15	鳥取県	64.3
16	鹿児島県	64.2
17	熊本県	63.0
18	栃木県	62.8
19	山梨県	62.5
20	山口県	61.9
21	北海道	61.6
22	福岡県	60.9
23	群馬県	60.8
24	秋田県	60.8
25	福井県	60.7
26	石川県	60.5
27	長野県	60.5
28	兵庫県	60.2
29	大阪府	59.8
30	富山県	59.7
31	佐賀県	59.2
32	神奈川県	59.0
33	宮崎県	58.9
34	千葉県	58.4
35	大分県	58.1
36	東京都	58.0
37	宮城県	57.9
38	和歌山県	57.9
39	静岡県	57.6
40	長野県	57.3
41	福島県	56.7
42	愛知県	56.1
43	青森県	55.6
44	山形県	54.8
45	奈良県	54.2
46	滋賀県	54.1
47	島根県	53.7
平均		62.3

大項目C
児童・生徒のICT活用を指導する能力

順位	都道府県名	%
1	三重県	82.6
2	愛媛県	81.5
3	高知県	76.1
4	茨城県	75.7
5	岡山県	72.9
6	沖縄県	72.6
7	京都府	70.6
8	岐阜県	69.8
9	岩手県	68.4
10	広島県	67.6
11	徳島県	67.4
12	新潟県	66.8
13	埼玉県	66.2
14	香川県	65.3
15	栃木県	64.2
16	山梨県	64.0
17	北海道	63.4
18	鹿児島県	62.5
19	秋田県	62.4
20	山口県	62.1
21	長崎県	61.5
22	群馬県	60.9
23	福岡県	60.9
24	佐賀県	60.5
25	石川県	60.2
26	福島県	60.0
27	熊本県	59.5
28	大分県	59.4
29	千葉県	59.3
30	鳥取県	59.1
31	宮城県	59.0
32	兵庫県	58.6
33	福井県	58.2
34	和歌山県	58.2
35	大阪府	57.6
36	島根県	57.1
37	長野県	57.1
38	東京都	57.0
39	青森県	56.8
40	山形県	56.5
41	宮崎県	56.2
42	静岡県	55.6
43	富山県	55.4
44	奈良県	53.8
45	愛知県	53.8
46	滋賀県	53.0
47	神奈川県	53.0
平均		61.5

大項目D
情報モラルなどを指導する能力

順位	都道府県名	%
1	三重県	88.5
2	愛媛県	87.7
3	高知県	84.4
4	茨城県	82.2
5	岡山県	80.4
6	岐阜県	79.5
7	沖縄県	79.1
8	徳島県	77.6
9	京都府	77.0
10	埼玉県	76.7
11	広島県	75.9
12	岩手県	75.6
13	栃木県	75.5
14	香川県	75.1
15	新潟県	74.2
16	山梨県	72.5
17	佐賀県	72.0
18	和歌山県	71.9
19	北海道	71.8
20	鹿児島県	71.7
21	秋田県	71.7
22	山口県	71.5
23	群馬県	71.3
24	福島県	71.2
25	千葉県	71.1
26	福岡県	70.9
27	熊本県	70.8
28	東京都	70.0
29	大分県	69.6
30	長崎県	69.5
31	宮城県	69.4
32	石川県	68.7
33	兵庫県	68.6
34	大阪府	68.4
35	静岡県	67.9
36	福井県	67.0
37	宮崎県	66.9
38	愛知県	65.5
39	鳥取県	65.5
40	島根県	65.3
41	青森県	65.2
42	神奈川県	64.7
43	長野県	64.5
44	山形県	64.5
45	滋賀県	63.8
46	奈良県	63.4
47	富山県	62.7
平均		71.4

大項目E
校務にICTを活用する能力

順位	都道府県名	%
1	三重県	88.6
2	岡山県	87.7
3	愛媛県	87.2
4	高知県	82.0
5	茨城県	81.7
6	岐阜県	81.5
7	沖縄県	80.8
8	京都府	80.4
9	岩手県	78.0
10	香川県	77.4
11	新潟県	77.4
12	広島県	76.2
13	山梨県	75.9
14	佐賀県	75.7
15	群馬県	75.4
16	埼玉県	75.3
17	徳島県	75.3
18	栃木県	74.2
19	北海道	74.0
20	山形県	73.6
21	福井県	73.3
22	秋田県	72.9
23	富山県	72.7
24	鳥取県	72.6
25	山口県	72.2
26	長崎県	71.5
27	石川県	71.4
28	鹿児島県	71.2
29	島根県	70.9
30	宮城県	70.7
31	福島県	70.0
32	東京都	69.9
33	青森県	69.8
34	長野県	69.8
35	熊本県	69.7
36	兵庫県	69.4
37	福岡県	69.1
38	神奈川県	68.7
39	大分県	68.7
40	宮崎県	67.9
41	和歌山県	67.7
42	千葉県	67.2
43	愛知県	67.2
44	静岡県	67.2
45	滋賀県	66.6
46	大阪府	66.3
47	奈良県	63.3
平均		72.4

※ 東日本大震災の影響による回答不可能学校(373校)を除いた数値である。

4 都道府県別 教員のICT活用指導力の状況(2)

(都道府県別・小学校)

大項目A
教材研究・指導の準備・評価などに
ICTを活用する能力

順位	都道府県名	%
1	三重県	90.8
2	愛媛県	89.0
3	高知県	86.5
4	広島県	85.4
5	京都府	85.2
6	沖縄県	84.3
7	新潟県	84.1
8	岐阜県	83.8
9	岡山県	82.6
10	茨城県	81.8
11	香川県	81.6
12	鳥取県	79.5
13	山梨県	78.4
14	埼玉県	78.2
15	富山県	78.2
16	鹿児島県	78.0
17	熊本県	78.0
18	長崎県	77.8
19	栃木県	77.8
20	石川県	77.8
21	福島県	77.4
22	秋田県	77.2
23	宮崎県	77.0
24	山口県	76.8
25	徳島県	76.7
26	福井県	76.6
27	宮城県	76.4
28	佐賀県	76.3
29	和歌山県	75.8
30	北海道	75.8
31	静岡県	75.2
32	兵庫県	75.2
33	神奈川県	74.6
34	群馬県	74.4
35	千葉県	74.3
36	福岡県	74.1
37	長野県	74.0
38	大分県	72.9
39	岩手県	72.8
40	東京都	72.5
41	愛知県	72.5
42	島根県	72.4
43	奈良県	72.0
44	山形県	71.5
45	滋賀県	71.5
46	青森県	71.2
47	大阪府	69.7
	平均	76.5

大項目B
授業中にICTを活用して指導する能力

順位	都道府県名	%
1	三重県	86.7
2	岡山県	82.3
3	愛媛県	80.9
4	高知県	79.3
5	京都府	78.1
6	広島県	74.2
7	沖縄県	73.2
8	岐阜県	70.8
9	茨城県	70.1
10	徳島県	69.8
11	新潟県	69.1
12	富山県	69.0
13	鳥取県	67.7
14	鹿児島県	67.5
15	香川県	66.8
16	埼玉県	65.7
17	宮崎県	65.2
18	熊本県	65.0
19	兵庫県	64.5
20	北海道	63.9
21	宮城県	63.5
22	栃木県	63.4
23	神奈川県	62.8
24	長崎県	62.6
25	福井県	62.5
26	石川県	61.8
27	山梨県	61.3
28	東京都	61.2
29	群馬県	61.1
30	山口県	61.0
31	和歌山県	60.9
32	静岡県	60.2
33	千葉県	59.6
34	福島県	59.5
35	大阪府	59.5
36	福岡県	59.1
37	長野県	58.9
38	大分県	58.8
39	秋田県	58.7
40	奈良県	57.6
41	愛知県	57.0
42	滋賀県	55.8
43	佐賀県	55.5
44	岩手県	55.1
45	山形県	54.9
46	島根県	54.5
47	青森県	53.3
	平均	63.8

大項目C
児童・生徒のICT活用を指導する能力

順位	都道府県名	%
1	三重県	84.2
2	愛媛県	80.2
3	高知県	77.5
4	広島県	77.1
5	京都府	76.8
6	岡山県	75.4
7	茨城県	74.5
8	新潟県	73.5
9	沖縄県	73.4
10	岐阜県	71.6
11	埼玉県	68.7
12	香川県	68.5
13	栃木県	68.1
14	北海道	67.4
15	福島県	67.3
16	鹿児島県	66.6
17	徳島県	66.6
18	長崎県	66.1
19	山梨県	65.4
20	鳥取県	65.2
21	宮城県	64.5
22	秋田県	64.2
23	和歌山県	63.8
24	石川県	63.7
25	大分県	63.7
26	兵庫県	63.5
27	山口県	63.5
28	宮崎県	62.6
29	熊本県	62.6
30	群馬県	62.5
31	千葉県	62.5
32	静岡県	62.4
33	岩手県	61.7
34	静岡県	60.9
35	福井県	60.8
36	富山県	60.4
37	佐賀県	60.3
38	東京都	59.8
39	山形県	59.8
40	島根県	59.2
41	青森県	59.2
42	奈良県	59.0
43	大阪府	58.3
44	長野県	58.1
45	愛知県	57.1
46	滋賀県	55.8
47	神奈川県	55.5
	平均	64.4

大項目D
情報モラルなどを指導する能力

順位	都道府県名	%
1	三重県	89.3
2	愛媛県	87.9
3	高知県	87.2
4	広島県	84.4
5	京都府	83.4
6	岡山県	82.8
7	茨城県	82.1
8	沖縄県	81.7
9	岐阜県	80.4
10	新潟県	80.4
11	埼玉県	79.2
12	栃木県	78.9
13	香川県	78.8
14	福島県	78.1
15	和歌山県	76.7
16	北海道	76.4
17	山梨県	76.3
18	鹿児島県	75.6
19	徳島県	74.8
20	秋田県	74.6
21	熊本県	74.3
22	長崎県	74.3
23	宮崎県	74.0
24	千葉県	73.9
25	宮城県	73.9
26	鳥取県	73.8
27	山口県	73.6
28	兵庫県	73.3
29	石川県	73.2
30	静岡県	73.0
31	群馬県	72.5
32	東京都	72.5
33	佐賀県	72.3
34	大分県	72.0
35	福岡県	71.9
36	岩手県	71.5
37	島根県	70.2
38	富山県	69.9
39	福井県	69.5
40	大阪府	69.4
41	山形県	68.2
42	滋賀県	67.6
43	奈良県	67.5
44	青森県	67.2
45	愛知県	66.5
46	神奈川県	65.6
47	長野県	65.4
	平均	74.2

大項目E
校務にICTを活用する能力

順位	都道府県名	%
1	岡山県	88.7
2	三重県	88.1
3	愛媛県	85.8
4	京都府	82.9
5	広島県	81.2
6	高知県	80.6
7	岐阜県	80.5
8	新潟県	80.3
9	茨城県	78.4
10	香川県	77.1
11	沖縄県	76.8
12	鳥取県	75.9
13	山梨県	74.7
14	富山県	74.7
15	佐賀県	74.4
16	群馬県	74.2
17	栃木県	74.1
18	北海道	73.4
19	埼玉県	73.3
20	福井県	72.9
21	島根県	71.2
22	長崎県	71.2
23	石川県	71.1
24	秋田県	70.9
25	鹿児島県	70.7
26	兵庫県	70.7
27	山口県	70.6
28	徳島県	70.1
29	東京都	70.0
30	宮崎県	69.8
31	宮城県	69.8
32	福島県	69.5
33	熊本県	69.4
34	山形県	69.3
35	長野県	69.2
36	岩手県	68.8
37	大分県	67.9
38	静岡県	67.8
39	神奈川県	67.6
40	和歌山県	67.3
41	千葉県	66.6
42	愛知県	66.4
43	青森県	65.5
44	福岡県	65.5
45	滋賀県	65.1
46	大阪府	62.8
47	奈良県	62.5
	平均	71.4

※ 東日本大震災の影響による回答不可能学校(373校)を除いた数値である。

4 都道府県別 教員のICT活用指導力の状況(3)

(都道府県別・中学校)

大項目A
教材研究・指導の準備・評価などに
ICTを活用する能力

順位	都道府県名	%
1	三重県	87.9
2	沖縄県	85.1
3	岐阜県	84.7
4	京都府	84.2
5	愛媛県	83.7
6	茨城県	83.0
7	高知県	80.6
8	新潟県	79.2
9	秋田県	79.1
10	広島県	78.2
11	岡山県	77.7
12	熊本県	77.2
13	香川県	76.9
14	栃木県	76.7
15	山梨県	76.6
16	群馬県	76.4
17	長崎県	76.1
18	北海道	75.7
19	埼玉県	75.1
20	鹿児島県	74.9
21	徳島県	74.6
22	山口県	74.3
23	岩手県	74.2
24	鳥取県	74.2
25	福島県	74.1
26	長野県	74.1
27	福井県	74.0
28	石川県	73.2
29	神奈川県	73.0
30	佐賀県	72.7
31	島根県	72.5
32	愛知県	72.3
33	滋賀県	72.0
34	富山県	71.4
35	兵庫県	71.3
36	山形県	71.3
37	静岡県	71.2
38	宮城県	71.1
39	宮崎県	70.9
40	和歌山県	70.9
41	千葉県	70.6
42	福岡県	70.5
43	東京都	70.0
44	大分県	69.3
45	青森県	68.7
46	大阪府	66.1
47	奈良県	66.1
	平均	74.1

大項目B
授業中にICTを活用して指導する能力

順位	都道府県名	%
1	三重県	79.0
2	沖縄県	73.2
3	京都府	73.0
4	茨城県	72.8
5	愛媛県	72.5
6	岐阜県	72.0
7	高知県	69.5
8	岡山県	66.6
9	広島県	65.0
10	秋田県	64.7
11	北海道	63.7
12	新潟県	63.6
13	徳島県	62.7
14	熊本県	62.4
15	栃木県	61.9
16	福井県	61.7
17	鹿児島県	61.7
18	群馬県	60.4
19	香川県	60.0
20	山梨県	59.9
21	埼玉県	59.7
22	長崎県	59.5
23	長野県	58.8
24	石川県	58.2
25	宮城県	57.8
26	鳥取県	56.9
27	福島県	56.4
28	岩手県	56.3
29	山口県	56.2
30	福岡県	55.3
31	兵庫県	55.2
32	神奈川県	55.1
33	山形県	55.0
34	大分県	54.6
35	静岡県	54.5
36	宮城県	53.9
37	千葉県	53.7
38	富山県	53.7
39	愛知県	53.6
40	島根県	53.2
41	和歌山県	53.0
42	滋賀県	52.9
43	東京都	52.7
44	佐賀県	52.4
45	青森県	51.6
46	大阪府	49.3
47	奈良県	46.8
	平均	58.6

大項目C
児童・生徒のICT活用を指導する能力

順位	都道府県名	%
1	三重県	76.6
2	沖縄県	72.8
3	茨城県	71.7
4	京都府	71.7
5	愛媛県	71.7
6	岐阜県	69.1
7	高知県	67.4
8	岡山県	66.9
9	新潟県	66.5
10	秋田県	65.2
11	北海道	65.1
12	広島県	64.4
13	山梨県	62.8
14	栃木県	62.2
15	群馬県	60.6
16	徳島県	59.8
17	福井県	59.3
18	長崎県	58.9
19	埼玉県	58.5
20	鹿児島県	58.1
21	埼玉県	57.8
22	岩手県	57.8
23	福島県	56.9
24	宮城県	56.7
25	熊本県	56.7
26	宮城県	56.1
27	石川県	56.0
28	山口県	55.1
29	佐賀県	54.8
30	大分県	54.6
31	島根県	54.4
32	千葉県	54.1
33	東京都	53.7
34	和歌山県	53.5
35	兵庫県	53.4
36	山形県	53.3
37	福岡県	52.6
38	富山県	52.6
39	香川県	52.0
40	鳥取県	51.9
41	青森県	50.5
42	滋賀県	50.0
43	愛知県	49.6
44	静岡県	49.5
45	神奈川県	47.2
46	大阪府	45.7
47	奈良県	45.4
	平均	57.0

大項目D
情報モラルなどを指導する能力

順位	都道府県名	%
1	三重県	86.1
2	京都府	79.7
3	茨城県	79.6
4	愛媛県	78.8
5	岐阜県	78.7
6	沖縄県	77.5
7	高知県	76.4
8	岡山県	76.3
9	栃木県	74.7
10	北海道	74.1
11	広島県	73.4
12	新潟県	73.3
13	徳島県	73.2
14	秋田県	71.8
15	群馬県	71.7
16	山梨県	71.5
17	福島県	70.5
18	熊本県	70.5
19	埼玉県	70.4
20	宮城県	69.8
21	和歌山県	68.5
22	福井県	68.3
23	長崎県	68.0
24	大分県	67.8
25	千葉県	67.6
26	鹿児島県	67.5
27	東京都	67.2
28	兵庫県	67.0
29	山口県	66.9
30	長野県	66.3
31	岩手県	65.9
32	石川県	65.8
33	神奈川県	65.7
34	静岡県	65.2
35	福岡県	64.9
36	愛知県	64.7
37	佐賀県	64.5
38	宮城県	64.3
39	香川県	64.1
40	滋賀県	64.0
41	山形県	62.9
42	島根県	62.2
43	大阪府	61.4
44	富山県	60.9
45	奈良県	59.5
46	青森県	58.5
47	鳥取県	58.0
	平均	68.8

大項目E
校務にICTを活用する能力

順位	都道府県名	%
1	三重県	85.9
2	岡山県	84.2
3	京都府	82.7
4	岐阜県	81.8
5	茨城県	81.2
6	沖縄県	81.0
7	愛媛県	80.3
8	新潟県	78.0
9	高知県	76.2
10	北海道	76.0
11	秋田県	75.9
12	群馬県	75.6
13	山梨県	74.8
14	栃木県	73.8
15	広島県	73.8
16	徳島県	73.5
17	埼玉県	73.0
18	富山県	72.9
19	佐賀県	72.6
20	福井県	72.5
21	香川県	72.0
22	長崎県	71.3
23	宮城県	71.3
24	山形県	71.2
25	鳥取県	71.1
26	長野県	71.0
27	岩手県	70.7
28	福島県	70.3
29	神奈川県	69.8
30	島根県	69.4
31	山口県	69.0
32	宮崎県	69.0
33	兵庫県	69.0
34	熊本県	68.8
35	鹿児島県	68.8
36	石川県	68.7
37	東京都	68.5
38	滋賀県	68.2
39	青森県	68.1
40	愛知県	67.8
41	福岡県	67.3
42	大分県	67.2
43	千葉県	66.6
44	静岡県	65.6
45	和歌山県	65.0
46	大阪府	61.1
47	奈良県	60.9
	平均	71.3

※ 東日本大震災の影響による回答不可能学校(373校)を除いた数値である。

4 都道府県別 教員のICT活用指導力の状況(4)

(都道府県別・高等学校)

大項目A
教材研究・指導の準備・評価などに
ICTを活用する能力

順位	都道府県名	%
1	愛媛県	97.1
2	岩手県	95.6
3	高知県	92.2
4	三重県	91.9
5	茨城県	91.2
6	香川県	88.8
7	福岡県	88.1
8	沖縄県	86.9
9	岡山県	86.4
10	埼玉県	85.8
11	岐阜県	85.2
12	大阪府	84.1
13	徳島県	82.6
14	佐賀県	81.2
15	山口県	80.9
16	山梨県	79.8
17	群馬県	79.1
18	栃木県	78.1
19	奈良県	76.7
20	鹿児島県	76.4
21	青森県	76.4
22	新潟県	76.1
23	長崎県	75.7
24	千葉県	75.7
25	石川県	75.4
26	山形県	75.4
27	京都府	75.1
28	神奈川県	75.1
29	長野県	74.5
30	熊本県	74.4
31	富山県	74.2
32	鳥取県	74.2
33	福井県	74.2
34	兵庫県	74.0
35	秋田県	74.0
36	静岡県	73.9
37	愛知県	73.7
38	東京都	73.3
39	和歌山県	73.2
40	北海道	72.9
41	広島県	72.8
42	大分県	72.4
43	福島県	70.9
44	宮城県	70.7
45	島根県	69.6
46	滋賀県	69.5
47	宮崎県	66.2
平均		78.4

大項目B
授業中にICTを活用して指導する能力

順位	都道府県名	%
1	愛媛県	94.9
2	岩手県	93.1
3	茨城県	87.4
4	三重県	86.5
5	高知県	83.9
6	香川県	79.6
7	福岡県	78.4
8	沖縄県	77.0
9	岡山県	75.3
10	埼玉県	74.5
11	大阪府	73.5
12	徳島県	72.0
13	岐阜県	71.7
14	佐賀県	71.0
15	山口県	67.0
16	鳥取県	65.4
17	山梨県	65.4
18	栃木県	63.9
19	鹿児島県	63.4
20	青森県	62.6
21	群馬県	62.4
22	千葉県	60.4
23	熊本県	60.3
24	静岡県	59.7
25	兵庫県	59.6
26	奈良県	59.5
27	秋田県	59.5
28	石川県	59.3
29	新潟県	58.3
30	神奈川県	57.9
31	大分県	57.5
32	長崎県	57.3
33	福井県	57.2
34	山形県	56.7
35	京都府	56.5
36	愛知県	56.2
37	東京都	56.2
38	富山県	55.8
39	長野県	55.6
40	北海道	55.3
41	和歌山県	55.0
42	広島県	54.8
43	滋賀県	54.0
44	福島県	53.7
45	宮城県	52.5
46	宮崎県	50.4
47	島根県	49.4
平均		64.2

大項目C
児童・生徒のICT活用を指導する能力

順位	都道府県名	%
1	愛媛県	92.9
2	岩手県	85.8
3	三重県	84.3
4	茨城県	84.2
5	高知県	82.6
6	岡山県	78.0
7	香川県	77.2
8	福岡県	76.7
9	埼玉県	73.7
10	沖縄県	73.0
11	大阪府	72.5
12	徳島県	71.3
13	岐阜県	69.7
14	佐賀県	67.5
15	山口県	66.3
16	山梨県	64.9
17	栃木県	63.4
18	鹿児島県	63.2
19	群馬県	62.1
20	青森県	61.0
21	石川県	59.7
22	熊本県	59.0
23	千葉県	58.6
24	神奈川県	58.5
25	東京都	58.4
26	秋田県	58.1
27	静岡県	58.1
28	長崎県	57.9
29	兵庫県	57.8
30	奈良県	57.8
31	新潟県	57.6
32	鳥取県	57.2
33	長野県	57.1
34	富山県	56.9
35	大分県	56.8
36	島根県	56.3
37	山形県	56.2
38	福井県	56.2
39	広島県	56.1
40	北海道	56.1
41	福島県	55.6
42	東京都	55.3
43	和歌山県	53.8
44	宮城県	53.7
45	滋賀県	53.1
46	愛知県	52.9
47	宮崎県	48.9
平均		63.3

大項目D
情報モラルなどを指導する能力

順位	都道府県名	%
1	愛媛県	96.4
2	三重県	89.2
3	岩手県	88.8
4	高知県	88.6
5	茨城県	88.5
6	福岡県	86.1
7	香川県	84.9
8	岡山県	84.0
9	徳島県	83.1
10	埼玉県	82.3
11	佐賀県	81.0
12	岐阜県	80.8
13	沖縄県	79.5
14	大阪府	78.4
15	栃木県	74.8
16	鹿児島県	73.8
17	山口県	73.6
18	群馬県	73.4
19	青森県	71.8
20	東京都	70.6
21	千葉県	70.4
22	山梨県	69.6
23	秋田県	68.9
24	和歌山県	68.8
25	大分県	68.5
26	静岡県	68.1
27	奈良県	68.1
28	神奈川県	67.8
29	新潟県	67.7
30	熊本県	67.6
31	福井県	67.2
32	石川県	66.9
33	福島県	66.5
34	広島県	66.3
35	愛知県	65.5
36	長野県	65.3
37	兵庫県	65.3
38	長崎県	65.0
39	北海道	64.1
40	京都府	64.1
41	宮城県	63.5
42	鳥取県	63.3
43	宮崎県	63.0
44	滋賀県	62.3
45	山形県	61.3
46	島根県	60.6
47	富山県	60.4
平均		72.3

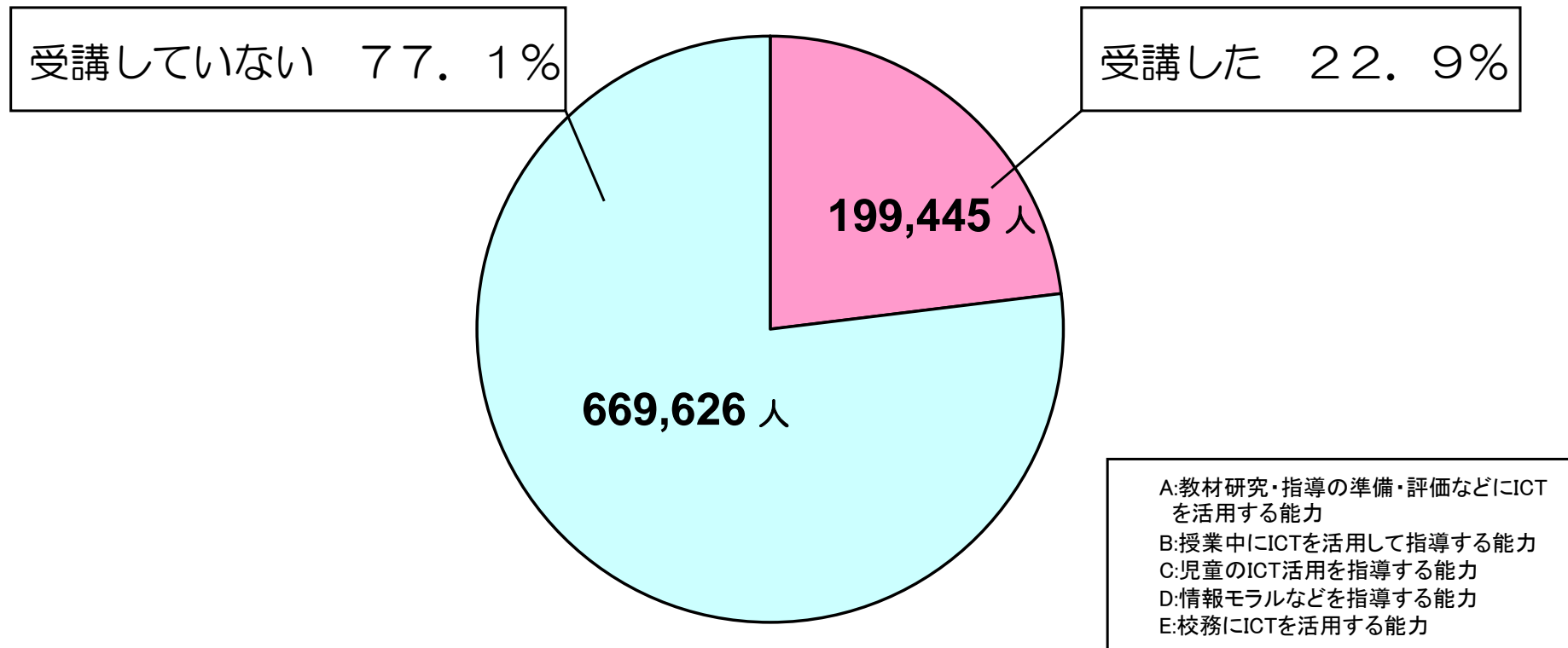
大項目E
校務にICTを活用する能力

順位	都道府県名	%
1	愛媛県	96.6
2	岩手県	95.5
3	三重県	91.8
4	岡山県	91.2
5	高知県	90.4
6	茨城県	90.1
7	香川県	87.0
8	沖縄県	86.5
9	福岡県	86.1
10	岐阜県	84.6
11	山形県	84.5
12	埼玉県	83.4
13	佐賀県	82.2
14	徳島県	81.2
15	大阪府	81.2
16	青森県	79.6
17	群馬県	79.5
18	山梨県	79.5
19	山口県	77.9
20	栃木県	77.9
21	福井県	76.9
22	鹿児島県	76.6
23	富山県	74.8
24	石川県	74.4
25	神奈川県	74.0
26	新潟県	73.8
27	長野県	73.5
28	秋田県	73.4
29	京都府	73.2
30	宮城県	73.2
31	長崎県	73.2
32	北海道	73.1
33	奈良県	73.1
34	熊本県	72.5
35	島根県	72.3
36	広島県	72.3
37	福島県	71.8
38	東京都	71.6
39	静岡県	71.5
40	大分県	71.2
41	鳥取県	70.7
42	和歌山県	70.2
43	千葉県	69.8
44	兵庫県	69.7
45	愛知県	69.3
46	滋賀県	69.1
47	宮崎県	65.2
平均		77.0

※ 東日本大震災の影響による回答不可能学校(373校)を除いた数値である。

5 研修の受講状況（全校種）（1）

①平成22年度中にICT活用指導力の各項目に関する研修を受講した教員の割合



※1. ICT活用指導力の状況の各項目のうち、Eのみの研修は除く。

※2. 1人の教員が複数の研修を受講している場合も、「1人」とカウントする。

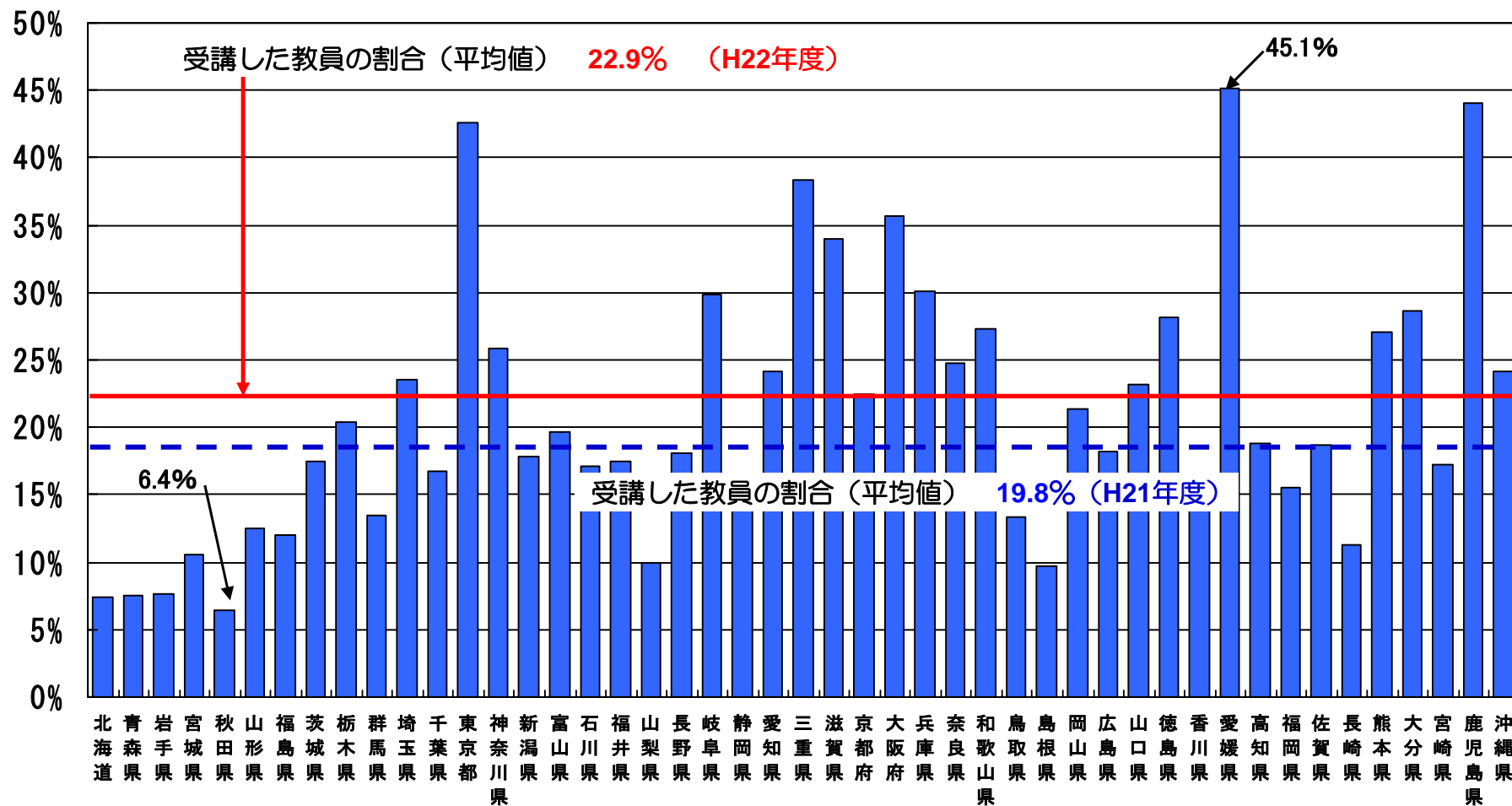
※3. 平成22年3月末日までの間に受講予定の教員も含む。

※ 東日本大震災の影響による回答不可能学校(373校)を除いた数値である。

5 研修の受講状況（全校種）（2）

②平成22年度中にICT活用指導力の各項目に関する研修を受講した教員の割合（都道府県別）

【昨年度（受講した教員の割合）平均：19.8%、最高：38.8%、最低：6.1%】



※ 東日本大震災の影響による回答不可能学校(373校)を除いた数値である。

注)①ICT活用指導力の状況の各項目のうち、Eのみの研修は除く。

②1人の教員が複数の研修を受講している場合も、「1人」とカウントする。

③平成22年3月末日までの間に受講予定の教員も含む。

■ 平成22年度に受講した教員の割合

(参考) 教員のICT活用指導力チェックリスト

小学校版

教員のICT活用指導力のチェックリスト(小学校版)

ICT環境が整備されていることを前提として、以下のA-1からE-2の18項目について右欄の4段階でチェックしてください。

A 教材研究・指導の準備・評価などにICTを活用する能力

- A-1 教育効果をあげるには、どの場面にどのようにしてコンピュータやインターネットなどを利用すればよいかを計画する。
- A-2 授業で使う教材や資料などを集めるために、インターネットやCD-ROMなどを活用する。
- A-3 授業に必要なプリントや提示資料を作成するために、ワープロソフトやプレゼンテーションソフトなどを活用する。
- A-4 評価を充実させるために、コンピュータやデジタルカメラなどを活用して児童の作品・学習状況・成績などを管理し集計する。

4	3	2	1
4	3	2	1
4	3	2	1
4	3	2	1

B 授業中にICTを活用して指導する能力

- B-1 学習に対する児童の興味・関心を高めるために、コンピュータや提示装置などを活用して資料などを効果的に提示する。
- B-2 児童一人一人に課題を明確につかませるために、コンピュータや提示装置などを活用して資料などを効果的に提示する。
- B-3 わかりやすく説明したり、児童の思考や理解を深めたりするために、コンピュータや提示装置などを活用して資料などを効果的に提示する。
- B-4 学習内容をまとめる際に児童の知識の定着を図るために、コンピュータや提示装置などを活用して資料などをわかりやすく提示する。

4	3	2	1
4	3	2	1
4	3	2	1
4	3	2	1

C 児童のICT活用を指導する能力

- C-1 児童がコンピュータやインターネットなどを活用して、情報を収集したり選択したりできるように指導する。
- C-2 児童が自分の考えをワープロソフトで文章にまとめたり、調べたことを表計算ソフトで表や図などにまとめたりすることを指導する。
- C-3 児童がコンピュータやプレゼンテーションソフトなどを活用して、わかりやすく発表したり表現したりできるように指導する。
- C-4 児童が学習用ソフトやインターネットなどを活用して、繰り返し学習したり練習したりして、知識の定着や技能の習熟を図れるように指導する。

4	3	2	1
4	3	2	1
4	3	2	1
4	3	2	1

D 情報モラルなどを指導する能力

- D-1 児童が発信する情報や情報社会での行動に責任を持ち、相手のことを考えた情報のやりとりができるように指導する。
- D-2 児童が情報社会の一員としてルールやマナーを守って、情報を集めたり発信したりできるように指導する。
- D-3 児童がインターネットなどを利用する際に、情報の正しさや安全性などを理解し、健康面に気をつけて活用できるように指導する。
- D-4 児童がパスワードや自他の情報の大切さなど、情報セキュリティの基本的な知識を身につけることができるように指導する。

4	3	2	1
4	3	2	1
4	3	2	1
4	3	2	1

E 校務にICTを活用する能力

- E-1 校務分掌や学級経営に必要な情報をインターネットなどで集めて、ワープロソフトや表計算ソフトなどを活用して文書や資料などを作成する。
- E-2 教員間、保護者・地域の連携協力を密にするため、インターネットや校内ネットワークなどを活用して、必要な情報の交換・共有化を図る。

4	3	2	1
4	3	2	1
4	3	2	1
4	3	2	1

4	3	2	1
4	3	2	1

中学校・高等学校版

教員のICT活用指導力のチェックリスト(中学校・高等学校版)

ICT環境が整備されていることを前提として、以下のA-1からE-2の18項目について右欄の4段階でチェックしてください。

A 教材研究・指導の準備・評価などにICTを活用する能力

- A-1 教育効果をあげるには、どの場面にどのようにしてコンピュータやインターネットなどを利用すればよいかを計画する。
- A-2 授業で使う教材や資料などを集めるために、インターネットやCD-ROMなどを活用する。
- A-3 授業に必要なプリントや提示資料を作成するために、ワープロソフトやプレゼンテーションソフトなどを活用する。
- A-4 評価を充実させるために、コンピュータやデジタルカメラなどを活用して生徒の作品・学習状況・成績などを管理し集計する。

4	3	2	1
4	3	2	1
4	3	2	1
4	3	2	1

B 授業中にICTを活用して指導する能力

- B-1 学習に対する生徒の興味・関心を高めるために、コンピュータや提示装置などを活用して資料などを効果的に提示する。
- B-2 生徒一人一人に課題意識をもたせるために、コンピュータや提示装置などを活用して資料などを効果的に提示する。
- B-3 わかりやすく説明したり、生徒の思考や理解を深めたりするために、コンピュータや提示装置などを活用して資料などを効果的に提示する。
- B-4 学習内容をまとめる際に生徒の知識の定着を図るために、コンピュータや提示装置などを活用して資料などをわかりやすく提示する。

4	3	2	1
4	3	2	1
4	3	2	1
4	3	2	1

C 生徒のICT活用を指導する能力

- C-1 生徒がコンピュータやインターネットなどを活用して、情報を収集したり選択したりできるように指導する。
- C-2 生徒が自分の考えをワープロソフトで文章にまとめたり、調べた結果を表計算ソフトで表やグラフなどにまとめたりすることを指導する。
- C-3 生徒がコンピュータやプレゼンテーションソフトなどを活用して、わかりやすく説明したり効果的に表現したりできるように指導する。
- C-4 生徒が学習用ソフトやインターネットなどを活用して、繰り返し学習したり練習したりして、知識の定着や技能の習熟を図れるように指導する。

4	3	2	1
4	3	2	1
4	3	2	1
4	3	2	1

D 情報モラルなどを指導する能力

- D-1 生徒が情報社会への参画にあたって責任ある態度と義務を果たし、情報に関する自分や他者の権利を理解し尊重できるように指導する。
- D-2 生徒が情報の保護や取り扱いに関する基本的なルールや法律の内容を理解し、反社会的な行為や違法な行為などに対して適切に判断し行動できるように指導する。
- D-3 生徒がインターネットなどを利用する際に、情報の信頼性やネット犯罪の危険性などを理解し、情報を正しく安全に活用できるように指導する。
- D-4 生徒が情報セキュリティに関する基本的な知識を身に付け、コンピュータやインターネットを安全に使えるように指導する。

4	3	2	1
4	3	2	1
4	3	2	1
4	3	2	1

E 校務にICTを活用する能力

- E-1 校務分掌や学級経営に必要な情報をインターネットなどで集めて、ワープロソフトや表計算ソフトなどを活用して文書や資料などを作成する。
- E-2 教員間、保護者・地域の連携協力を密にするため、インターネットや校内ネットワークなどを活用して、必要な情報の交換・共有化を図る。

4	3	2	1
4	3	2	1
4	3	2	1
4	3	2	1

4	3	2	1
4	3	2	1