

第1表 受験者数、採用者数、競争率（倍率）

区分	受験者数		採用者数		競争率 (倍率)
		女性(内数)		女性(内数)	
小学校	51,197	26,313	15,934	9,349	3.2
中学校	54,266	20,438	7,988	3,400	6.8
高等学校	32,785	9,771	4,231	1,451	7.7
特別支援学校	10,837	5,855	3,127	1,925	3.5
養護教諭	9,696	9,453	1,451	1,424	6.7
栄養教諭	1,886	1,766	254	247	7.4
計	160,667	73,596	32,985	17,796	4.9

- (注) 1. 採用者数は、平成30年6月1日までに採用された数である（以下同じ）。
2. 小学校と中学校の試験区分を一部分けずに採用選考を行っている県市の受験者数は、中学校の受験者数に含んでいる。（第2表参照。以下同じ。）
3. 中学校と高等学校の試験区分を分けずに選考を行っている県市の受験者数は、中学校の受験者数に含んでいる。（第2表参照。以下同じ。）
4. 特別支援学校の受験者数は、「特別支援学校」の区分で選考試験を実施している県市の数値のみを集計したものである。（第2表参照。以下同じ。）
5. 競争率（倍率）は、受験者数÷採用者数である。

第2表 各県市別受験者数、採用者数、競争率（倍率）

区分	小学校			中学校			高等学校			特別支援学校			養護教諭			栄養教諭			計			区分
	受験者数	採用者数	競争率(倍率)	受験者数	採用者数	競争率(倍率)	受験者数	採用者数	競争率(倍率)	受験者数	採用者数	競争率(倍率)	受験者数	採用者数	競争率(倍率)	受験者数	採用者数	競争率(倍率)	受験者数	採用者数	競争率(倍率)	
1 北海道	1,403	372	2.5	1,583	156	6.8	1,150	195	5.7	666	153	2.9	309	85	3.1	101	15	6.7	5,212	976	3.9	1 北海道
2 青森県	375	98	3.8	407	31	13.1	578	58	10.0	169	28	6.0	68	26	2.6				1,597	241	6.6	2 青森県
3 岩手県	447	141	3.2	431	76	5.7	433	54	8.0	114	34	3.4	96	26	3.7	25	1	25.0	1,546	332	4.7	3 岩手県
4 宮城県	647	147	4.4	983	100	—	633	67	—	—	42	—	154	19	8.1	32	11	2.9	2,449	386	6.3	4 宮城県
5 秋田県	237	83	2.9	367	50	7.3	266	15	17.7	120	20	6.0	49	16	3.1	17	4	4.3	1,056	188	5.6	5 秋田県
6 山形県	348	137	2.5	312	62	5.0	254	30	8.5	69	19	3.6	74	25	3.0	17	2	8.5	1,074	275	3.9	6 山形県
7 福島県	571	146	3.9	649	57	11.4	621	38	16.3	245	57	4.3	198	29	6.8				2,284	327	7.0	7 福島県
8 茨城県	777	363	2.1	910	288	3.2	734	139	5.3	216	76	2.8	232	31	7.5	51	11	4.6	2,920	908	3.2	8 茨城県
9 栃木県	842	285	3.0	690	118	5.8	578	83	7.0	153	36	4.3	147	25	5.9				2,410	547	4.4	9 栃木県
10 群馬県	390	62	6.3	941	230	4.1	633	63	10.0	194	50	3.9	125	15	8.3	6	2	3.0	2,289	422	5.4	10 群馬県
11 埼玉県	2,446	742	3.3	2,331	420	5.6	1,972	325	6.1	495	171	2.9	364	38	9.6	93	14	6.6	7,701	1,710	4.5	11 埼玉県
12 千葉県	2,310	667	3.0	3,599	584	—	153	34	—	512	158	3.1	334	31	8.1				6,908	1,474	4.1	12 千葉県
13 東京都	4,208	1,622	—	7,124	556	—	236	345	—	882	196	4.5	885	79	11.2				13,335	2,798	4.8	13 東京都
14 神奈川県	1,472	351	4.2	1,435	201	7.1	2,696	365	7.4	518	132	3.9	254	24	10.6				6,375	1,073	5.9	14 神奈川県
15 新潟県	451	244	1.8	525	94	5.6	258	19	13.6	75	23	3.3	101	40	2.5	22	1	22.0	1,432	421	3.4	15 新潟県
16 富山県	339	151	2.2	547	66	—	—	32	—	45	41	1.1	75	6	12.5				1,006	296	3.4	16 富山県
17 石川県	494	137	3.6	750	68	—	—	57	—	—	30	—	91	15	6.1				1,335	307	4.3	17 石川県
18 福井県	341	130	2.6	433	64	—	40	23	—	89	16	5.6	58	17	3.4	23	7	3.3	984	257	3.8	18 福井県
19 山梨県	327	136	2.4	299	65	4.6	235	19	12.4	54	25	2.2	55	15	3.7	20	1	20.0	990	261	3.8	19 山梨県
20 長野県	742	175	4.2	702	110	6.4	589	83	7.1	150	50	3.0	152	26	5.8	36	7	5.1	2,371	451	5.3	20 長野県
21 岐阜県	674	273	2.5	572	164	3.5	649	114	5.7	271	66	4.1	152	22	6.9	31	2	15.5	2,349	641	3.7	21 岐阜県
22 静岡県	711	243	2.9	634	147	4.3	944	134	7.0	397	130	3.1	150	23	6.5				2,836	677	4.2	22 静岡県
23 愛知県	2,407	700	3.4	1,798	300	6.0	1,920	280	6.9	525	130	4.0	452	50	9.0	113	20	5.7	7,215	1,480	4.9	23 愛知県
24 三重県	965	245	3.9	868	118	7.4	666	52	12.8	91	21	4.3	209	27	7.7	52	5	10.4	2,851	468	6.1	24 三重県
25 滋賀県	713	209	3.4	730	120	6.1	607	91	6.7	211	46	4.6	133	21	6.3	26	1	26.0	2,420	488	5.0	25 滋賀県
26 京都府	597	121	4.9	555	52	10.7	821	78	10.5	171	46	3.7	90	9	10.0	28	6	4.7	2,262	312	7.3	26 京都府
27 大阪府	2,130	558	—	2,460	279	—	2,561	190	13.5	799	180	4.4	481	33	14.6	102	15	6.8	8,533	1,255	6.8	27 大阪府
28 兵庫県	2,150	417	5.2	1,476	222	6.6	1,831	179	10.2	251	75	3.3	345	27	12.8	119	13	9.2	6,172	933	6.6	28 兵庫県
29 奈良県	725	165	4.4	583	82	7.1	471	49	9.6	132	35	3.8	111	12	9.3	30	6	5.0	2,052	349	5.9	29 奈良県
30 和歌山県	469	160	2.9	595	67	8.9	243	17	14.3	129	41	3.1	113	24	4.7				1,549	309	5.0	30 和歌山県
31 鳥取県	223	89	2.5	280	45	6.2	92	11	8.4	72	20	3.6	47	15	3.1				714	180	4.0	31 鳥取県
32 島根県	360	91	4.0	333	44	7.6	322	24	13.4	63	20	3.2	74	16	4.6	32	2	16.0	1,184	197	6.0	32 島根県
33 岡山県	666	198	3.4	620	115	5.4	704	82	8.6	177	49	3.6	140	18	7.8	43	1	43.0	2,350	463	5.1	33 岡山県
34 広島県	908	261	2.2	902	96	5.9	955	97	8.6	217	65	2.7	166	45	3.0	55	6	6.9	3,203	570	3.9	34 広島県
35 山口県	455	199	2.3	413	92	4.5	422	54	7.8	56	16	3.5	100	23	4.3	22	2	11.0	1,468	386	3.8	35 山口県
36 徳島県	397	96	4.1	287	48	6.0	353	36	9.8	68	20	3.4	91	11	8.3	22	2	11.0	1,218	213	5.7	36 徳島県
37 香川県	449	136	3.3	400	73	5.5	392	38	10.3	75	16	4.7	90	12	7.5	27	4	6.8	1,433	279	5.1	37 香川県
38 愛媛県	418	193	2.2	335	98	3.4	391	44	8.9	48	25	1.9	79	25	3.2	35	3	11.7	1,306	388	3.4	38 愛媛県
39 高知県	498	124	4.0	520	73	—	449	44	—	107	28	3.8	144	34	4.2	51	8	6.4	1,769	311	5.7	39 高知県
40 福岡県	1,333	702	1.9	1,261	276	4.6	1,604	172	9.3	236	91	2.6	296	38	7.8	76	12	6.3	4,806	1,291	3.7	40 福岡県
41 佐賀県	310	132	2.3	328	66	5.0	375	45	8.3	40	20	2.0	82	15	5.5	14	1	14.0	1,149	279	4.1	41 佐賀県
42 長崎県	456	226	2.0	426	62	6.9	353	45	7.8	111	54	2.1	103	30	3.4				1,449	417	3.5	42 長崎県
43 熊本県	401	165	—	427	65	—	536	28	19.1	262	33	7.9	122	23	5.3	31	4	7.8	1,779	318	5.6	43 熊本県
44 大分県	400	146	2.7	399	73	5.5	403	40	10.1	127	32	4.0	92	25	3.7				1,421	316	4.5	44 大分県
45 宮崎県	422	151	2.8	427	69	6.2	432	52	8.3	111	30	3.7	110	20	5.5	33	5	6.6	1,535	327	4.7	45 宮崎県
46 鹿児島県	760	103	7.4	514	55	9.3	547	40	13.7	137	30	4.6	104	22	4.7	89	4	22.3	2,151	254	8.5	46 鹿児島県
47 沖縄県	1,165	236	4.9	1,235	107	11.5	1,004	43	23.3	252	24	10.5	188	14	13.4				3,844	424	9.1	47 沖縄県
48 札幌市	※	189	(2.5)	※	76	(6.8)	※	6	(5.7)	※	78	(2.9)	※	15	(3.1)				※	364	(3.9)	48 札幌市
49 仙台市	378	130	2.9	343	52	6.6	17	5	3.4		5		87	8	10.9	22	3	7.3	847	203	4.2	49 仙台市
50 さいたま市	529	122	4.3	493	105	4.7							43	3	14.3	37	7	5.3	1,102	237	4.6	50 さいたま市
51 千葉市	※	94	(3.0)	※	81	—	※	—	—	※	7	(3.1)	※	10	(8.1)				※	192	(4.1)	51 千葉市
52 横浜市	1,928	487	4.0	1,466	176	8.3	27	7	3.9	203	63	3.2	179	19	9.4				3,803	752	5.1	52 横浜市
53 川崎市	679	197	3.4	529	91	5.8	8	1	8.0	90	33	2.7	76	8	9.5				1,382	330	4.2	53 川崎市
54 相模原市	313	87	3.6	355	32	11.1							43	8	5.4				711	127	5.6	54 相模原市
55 新潟市	170	69	2.5	133	17	—	—	5	—	20	6	3.3	48	14	3.4				371	111	3.3	55 新潟市
56 静岡市	196	70	2.8	158	32	4.9							26	3	8.7				380	105	3.6	56 静岡市
57 浜松市	271	89	3.0	219	56	3.9							50	7	7.1				540	152	3.6	57 浜松市
58 名古屋市	791	237	3.3	827	103	8.0	—	12	—	78	28	2.8	119	20	6.0	42	6	7.0	1,857	406	4.6	58 名古屋市
59 京都市	672	156	4.3	666	63	10.6	156	9	17.3	178	37	4.8	87	9	9.7	43	5	8.6	1,802	279	6.5	59 京都市
60 大阪市	1,024	322	3.2	830	125	6.6	369	35	10.5				186	23	8.1	61	15	4.1	2,470	520	4.8	60 大阪市
61 堺市	445	101	—	431	46	—	28	2	14.0	—	10	—	68	8	8.5	19	2	9.5	991	169	5.9	61 堺市
62 神戸市	821	165	5.0	836	108	7.7	30	2	15.0	113	28	4.0	118	15	7.9	26	1	26.0	1,944	319	6.1	62 神戸市
63 岡山市	292	92	—	299	52	—							50	4	12.5				641	148	4.3	63 岡山市
64 広島市	※	159	(2.2)	※	56	(5.9)	※	14	(8.6)	※	14	(2.7)	※	10	(3.0)	※	2	(6.9)	※	255	(3.9)	64 広島市
65 北九州市	261	108	2.4	329	48	6.9				74	39	1.9	76	7	10.9	33	5	6.6	773	207	3.7	65 北九州市
66 福岡市	1,308	348	3.8	1,300	210	6.2	30	5	6.0	179	79	2.3	237	30	7.							

第3表 各州市別受験者数、採用者数、競争率（倍率）における前年度比較

区分	受験者数			採用者数			競争率(倍率)			区分
	29年度	30年度	増減	29年度	30年度	増減	29年度	30年度	増減	
1 北海道	5,575	5,212	-363	932	976	44	4.5	3.9	-0.6	1 北海道
2 青森県	1,703	1,597	-106	245	241	-4	7.0	6.6	-0.4	2 青森県
3 岩手県	1,685	1,546	-139	309	332	23	5.5	4.7	-0.8	3 岩手県
4 宮城県	3,062	2,449	-613	350	386	36	5.8	6.3	0.5	4 宮城県
5 秋田県	1,111	1,056	-55	157	188	31	7.1	5.6	-1.5	5 秋田県
6 山形県	1,206	1,074	-132	261	275	14	4.6	3.9	-0.7	6 山形県
7 福島県	2,453	2,284	-169	298	327	29	8.2	7.0	-1.2	7 福島県
8 茨城県	3,002	2,920	-82	795	908	113	3.8	3.2	-0.6	8 茨城県
9 栃木県	2,554	2,410	-144	529	547	18	4.8	4.4	-0.4	9 栃木県
10 群馬県	2,316	2,289	-27	402	422	20	5.8	5.4	-0.4	10 群馬県
11 埼玉県	8,182	7,701	-481	1,781	1,710	-71	4.6	4.5	-0.1	11 埼玉県
12 千葉県	6,993	6,908	-85	1,454	1,474	20	4.3	4.1	-0.2	12 千葉県
13 東京都	14,432	13,335	-1,097	2,837	2,798	-39	5.1	4.8	-0.3	13 東京都
14 神奈川県	6,171	6,375	204	1,092	1,073	-19	5.7	5.9	0.2	14 神奈川県
15 新潟県	1,550	1,432	-118	264	421	157	5.9	3.4	-2.5	15 新潟県
16 富山県	1,043	1,006	-37	305	296	-9	3.4	3.4	0.0	16 富山県
17 石川県	1,365	1,335	-30	319	307	-12	4.3	4.3	0.0	17 石川県
18 福井県	1,049	984	-65	255	257	2	4.1	3.8	-0.3	18 福井県
19 山梨県	1,035	990	-45	220	261	41	4.7	3.8	-0.9	19 山梨県
20 長野県	2,414	2,371	-43	406	451	45	5.9	5.3	-0.6	20 長野県
21 岐阜県	2,471	2,349	-122	605	641	36	4.1	3.7	-0.4	21 岐阜県
22 静岡県	2,933	2,836	-97	650	677	27	4.5	4.2	-0.3	22 静岡県
23 愛知県	7,524	7,215	-309	1,470	1,480	10	5.1	4.9	-0.2	23 愛知県
24 三重県	2,900	2,851	-49	460	468	8	6.3	6.1	-0.2	24 三重県
25 滋賀県	2,443	2,420	-23	485	488	3	5.0	5.0	0.0	25 滋賀県
26 京都府	2,350	2,262	-88	368	312	-56	6.4	7.3	0.9	26 京都府
27 大阪府	9,352	8,533	-819	1,787	1,255	-532	5.2	6.8	1.6	27 大阪府
28 兵庫県	6,385	6,172	-213	994	933	-61	6.4	6.6	0.2	28 兵庫県
29 奈良県	2,387	2,052	-335	359	349	-10	6.6	5.9	-0.7	29 奈良県
30 和歌山県	1,701	1,549	-152	383	309	-74	4.4	5.0	0.6	30 和歌山県
31 鳥取県	772	714	-58	160	180	20	4.8	4.0	-0.8	31 鳥取県
32 島根県	1,204	1,184	-20	207	197	-10	5.8	6.0	0.2	32 島根県
33 岡山県	2,534	2,350	-184	453	463	10	5.6	5.1	-0.5	33 岡山県
34 広島県	3,506	3,203	-303	646	570	-76	3.8	3.9	0.1	34 広島県
35 山口県	1,556	1,468	-88	386	386	0	4.0	3.8	-0.2	35 山口県
36 徳島県	1,203	1,218	15	210	213	3	5.7	5.7	0.0	36 徳島県
37 香川県	1,574	1,433	-141	296	279	-17	5.3	5.1	-0.2	37 香川県
38 愛媛県	1,357	1,306	-51	341	388	47	4.0	3.4	-0.6	38 愛媛県
39 高知県	1,174	1,769	595	270	311	41	4.3	5.7	1.4	39 高知県
40 福岡県	4,571	4,806	235	957	1,291	334	4.8	3.7	-1.1	40 福岡県
41 佐賀県	1,170	1,149	-21	258	279	21	4.5	4.1	-0.4	41 佐賀県
42 長崎県	1,573	1,449	-124	352	417	65	4.5	3.5	-1.0	42 長崎県
43 熊本県	1,818	1,779	-39	264	318	54	6.9	5.6	-1.3	43 熊本県
44 大分県	1,359	1,421	62	318	316	-2	4.3	4.5	0.2	44 大分県
45 宮崎県	1,641	1,535	-106	271	327	56	6.1	4.7	-1.4	45 宮崎県
46 鹿児島県	2,206	2,151	-55	221	254	33	10.0	8.5	-1.5	46 鹿児島県
47 沖縄県	4,200	3,844	-356	434	424	-10	9.7	9.1	-0.6	47 沖縄県
48 札幌市				301	364	63				48 札幌市
49 仙台市		847		174	203	29		4.2		49 仙台市
50 さいたま市	1,136	1,102	-34	241	237	-4	4.7	4.6	-0.1	50 さいたま市
51 千葉市				173	192	19				51 千葉市
52 横浜市	4,034	3,803	-231	579	752	173	7.0	5.1	-1.9	52 横浜市
53 川崎市	1,368	1,382	14	341	330	-11	4.0	4.2	0.2	53 川崎市
54 相模原市	734	711	-23	170	127	-43	4.3	5.6	1.3	54 相模原市
55 新潟市	362	371	9	86	111	25	4.2	3.3	-0.9	55 新潟市
56 静岡市	382	380	-2	98	105	7	3.9	3.6	-0.3	56 静岡市
57 浜松市	580	540	-40	125	152	27	4.6	3.6	-1.0	57 浜松市
58 名古屋市	1,980	1,857	-123	437	406	-31	4.5	4.6	0.1	58 名古屋市
59 京都市	1,870	1,802	-68	285	279	-6	6.6	6.5	-0.1	59 京都市
60 大阪市	2,402	2,470	68	376	520	144	6.4	4.8	-1.6	60 大阪市
61 堺市	1,140	991	-149	183	169	-14	6.2	5.9	-0.3	61 堺市
62 神戸市	1,696	1,944	248	315	319	4	5.4	6.1	0.7	62 神戸市
63 岡山市	636	641	5	153	148	-5	4.2	4.3	0.1	63 岡山市
64 広島市				265	255	-10				64 広島市
65 北九州市	762	773	11	175	207	32	4.4	3.7	-0.7	65 北九州市
66 福岡市	2,641	3,154	513	408	680	272	6.5	4.6	-1.9	66 福岡市
67 熊本市	834	800	-34	128	106	-22	6.5	7.5	1.0	67 熊本市
68 豊能地区	746	807	61	132	148	16	5.7	5.5	-0.2	68 豊能地区
合計	166,068	160,667	-5,401	31,961	32,985	1,024	5.2	4.9	-0.3	合計

(注) 1. 札幌市、仙台市、千葉市、広島市は、選考試験をそれぞれ所在地の都道府県と合同で実施した（仙台市は平成29年度のみ）ため、当該年度の受験者数及び競争率は都道府県の欄に記載している。

第4表 公立学校教員の受験者数、採用者数、競争率（倍率）の推移

区分	年度	受験者数 (A)		採用者数 (B)		競争率 (倍率) (A)/(B)
			女性 (内数)		女性 (内数)	
小学校	21	51,804	(30,125)	12,437	(7,932)	4.2
	22	54,418	(31,783)	12,284	(7,762)	4.4
	23	57,817	(33,354)	12,883	(8,102)	4.5
	24	59,230	(34,117)	13,598	(8,561)	4.4
	25	58,703	(31,192)	13,626	(7,956)	4.3
	26	57,178	(31,237)	13,783	(8,504)	4.1
	27	55,834	(30,036)	14,355	(8,794)	3.9
	28	53,606	(28,478)	14,699	(8,940)	3.6
	29	52,161	(27,343)	15,019	(9,035)	3.5
	30	51,197	(26,313)	15,934	(9,349)	3.2
中学校	21	56,568	(25,511)	6,717	(3,258)	8.4
	22	59,060	(27,140)	6,807	(3,097)	8.7
	23	63,125	(28,420)	8,068	(3,600)	7.8
	24	62,793	(27,964)	8,156	(3,682)	7.7
	25	62,998	(26,228)	8,383	(3,582)	7.5
	26	62,006	(26,371)	8,358	(3,773)	7.4
	27	60,320	(24,894)	8,411	(3,787)	7.2
	28	59,076	(23,642)	8,277	(3,604)	7.1
	29	57,564	(22,449)	7,751	(3,407)	7.4
	30	54,266	(20,438)	7,988	(3,400)	6.8
高等学校	21	33,371	(12,447)	3,567	(1,401)	9.4
	22	34,748	(12,740)	4,287	(1,686)	8.1
	23	37,629	(13,702)	4,904	(1,843)	7.7
	24	37,935	(13,561)	5,189	(1,939)	7.3
	25	37,812	(12,184)	4,912	(1,616)	7.7
	26	37,108	(12,456)	5,127	(1,870)	7.2
	27	36,384	(11,966)	5,037	(1,840)	7.2
	28	35,680	(11,402)	5,108	(1,830)	7.0
	29	34,177	(10,761)	4,827	(1,789)	7.1
	30	32,785	(9,771)	4,231	(1,451)	7.7
小・中・高 小計	21	141,743	(68,083)	22,721	(12,591)	6.2
	22	148,226	(71,663)	23,378	(12,545)	6.3
	23	158,571	(75,476)	25,855	(13,545)	6.1
	24	159,958	(75,642)	26,943	(14,182)	5.9
	25	159,513	(69,604)	26,921	(13,154)	5.9
	26	156,292	(70,064)	27,268	(14,147)	5.7
	27	152,538	(66,896)	27,803	(14,421)	5.5
	28	148,362	(63,522)	28,084	(14,374)	5.3
	29	143,902	(60,553)	27,597	(14,231)	5.2
	30	138,248	(56,522)	28,153	(14,200)	4.9
特別支援 学校	21	7,322	(4,647)	2,104	(1,422)	3.5
	22	8,092	(5,171)	2,365	(1,537)	3.4
	23	8,939	(5,500)	2,533	(1,617)	3.5
	24	9,198	(5,830)	2,672	(1,765)	3.4
	25	10,172	(6,172)	2,863	(1,760)	3.6
	26	10,388	(6,239)	2,654	(1,712)	3.9
	27	11,004	(6,432)	2,924	(1,877)	3.8
	28	10,601	(6,125)	2,846	(1,799)	3.7
	29	10,513	(5,961)	2,797	(1,781)	3.8
	30	10,837	(5,855)	3,127	(1,925)	3.5
養護教諭	21	8,989	(8,673)	973	(970)	9.2
	22	9,228	(9,083)	982	(975)	9.4
	23	9,552	(9,421)	1,095	(1,092)	8.7
	24	9,715	(9,599)	1,184	(1,183)	8.2
	25	9,827	(9,227)	1,171	(1,105)	8.4
	26	9,578	(9,486)	1,174	(1,173)	8.2
	27	9,783	(9,699)	1,338	(1,334)	7.3
	28	9,890	(9,804)	1,334	(1,332)	7.4
	29	9,840	(9,756)	1,328	(1,321)	7.4
	30	9,696	(9,453)	1,451	(1,424)	6.7
栄養教諭	21	820	(776)	99	(98)	8.3
	22	1,201	(1,115)	161	(158)	7.5
	23	1,318	(1,250)	150	(145)	8.8
	24	1,367	(1,303)	131	(129)	10.4
	25	1,390	(1,193)	152	(141)	9.1
	26	1,562	(1,470)	163	(154)	9.6
	27	1,651	(1,556)	179	(176)	9.2
	28	1,602	(1,502)	208	(204)	7.7
	29	1,813	(1,707)	239	(233)	7.6
	30	1,886	(1,766)	254	(247)	7.4
総計	21	158,874	(82,179)	25,897	(15,081)	6.1
	22	166,747	(87,032)	26,886	(15,215)	6.2
	23	178,380	(91,647)	29,633	(16,399)	6.0
	24	180,238	(92,374)	30,930	(17,259)	5.8
	25	180,902	(86,196)	31,107	(16,160)	5.8
	26	177,820	(87,259)	31,259	(17,186)	5.7
	27	174,976	(84,583)	32,244	(17,808)	5.4
	28	170,455	(80,953)	32,472	(17,709)	5.2
	29	166,068	(77,977)	31,961	(17,566)	5.2
	30	160,667	(73,596)	32,985	(17,796)	4.9

- (注) 1. () 内は内数で女性を示す。
 2. 横浜市は平成21年度まで受験者の男女数を把握していないため、平成21年度の受験者数の女性（内数）には横浜市の女性の受験者数は含まれない。
 3. 学校種の試験区分を分けずに選考を行っている県市の受験者数は、小学校の受験者数に含んでいる。
 4. 中学校と高等学校の試験区分を分けずに選考を行っている県市の受験者数は、中学校の受験者数に含んでいる。
 5. 特別支援学校の受験者数は、「特別支援学校」の区分で選考試験を実施している県・市の数値のみを集計したものである。

第5表 受験者、採用者における女性数及び女性の比率

区 分	受験者			採用者		
	全体	女性〔内数〕	女性の比率(%)	全体	女性〔内数〕	女性の比率(%)
小学校	51,197 (52,161)	26,313 (27,343)	51.4% (52.4%)	15,934 (15,019)	9,349 (9,035)	58.7% (60.2%)
中学校	54,266 (57,564)	20,438 (22,449)	37.7% (39.0%)	7,988 (7,751)	3,400 (3,407)	42.6% (44.0%)
高等学校	32,785 (34,177)	9,771 (10,761)	29.8% (31.5%)	4,231 (4,827)	1,451 (1,789)	34.3% (37.1%)
特別支援 学校	10,837 (10,513)	5,855 (5,961)	54.0% (56.7%)	3,127 (2,797)	1,925 (1,781)	61.6% (63.7%)
計	149,085 (154,415)	62,377 (66,514)	41.8% (43.1%)	31,280 (30,394)	16,125 (16,012)	51.6% (52.7%)

(注) 1. () 内は、前年度の数値である。

2. 大多数が女性である養護教諭・栄養教諭については除外している。

第6表 受験者、採用者の学歴別内訳

区 分		小学校	中学校	高等学校	特別支援学校	養護教諭	栄養教諭	計	
受験者	国立教員養成大学・学部	人数	12,358 (11,942)	7,316 (7,538)	3,446 (3,369)	1,818 (1,772)	1,313 (1,159)	2 (4)	26,253 (25,784)
		比率	24.1% (22.9%)	13.5% (13.1%)	10.5% (9.9%)	16.8% (16.9%)	13.5% (11.8%)	0.1% (0.2%)	16.3% (15.5%)
	一般大学・学部	人数	33,708 (34,826)	40,651 (43,257)	24,052 (24,940)	7,804 (7,504)	6,009 (6,080)	1,429 (1,382)	113,653 (117,989)
		比率	65.8% (66.8%)	74.9% (75.1%)	73.4% (73.0%)	72.0% (71.4%)	62.0% (61.8%)	75.8% (76.2%)	70.7% (71.0%)
	短期大学等	人数	2,348 (2,457)	1,043 (1,176)	70 (68)	349 (355)	2,180 (2,389)	418 (393)	6,408 (6,838)
		比率	4.6% (4.7%)	1.9% (2.0%)	0.2% (0.2%)	3.2% (3.4%)	22.5% (24.3%)	22.2% (21.7%)	4.0% (4.1%)
	大学院	人数	2,783 (2,936)	5,256 (5,593)	5,217 (5,800)	866 (882)	194 (212)	37 (34)	14,353 (15,457)
		比率	5.4% (5.6%)	9.7% (9.7%)	15.9% (17.0%)	8.0% (8.4%)	2.0% (2.2%)	2.0% (1.9%)	8.9% (9.3%)
	計	人数	51,197 (52,161)	54,266 (57,564)	32,785 (34,177)	10,837 (10,513)	9,696 (9,840)	1,886 (1,813)	160,667 (166,068)
	採用者	国立教員養成大学・学部	人数	5,245 (4,821)	1,896 (1,843)	643 (643)	750 (685)	370 (276)	0 (1)
比率			32.9% (32.1%)	23.7% (23.8%)	15.2% (13.3%)	24.0% (24.5%)	25.5% (20.8%)	0.0% (0.4%)	27.0% (25.9%)
一般大学・学部		人数	9,340 (9,060)	5,085 (5,000)	2,749 (3,143)	2,013 (1,815)	861 (826)	206 (187)	20,254 (20,031)
		比率	58.6% (60.3%)	63.7% (64.5%)	65.0% (65.1%)	64.4% (64.9%)	59.3% (62.2%)	81.1% (78.2%)	61.4% (62.7%)
短期大学等		人数	406 (345)	95 (90)	18 (31)	84 (50)	190 (194)	40 (43)	833 (753)
		比率	2.5% (2.3%)	1.2% (1.2%)	0.4% (0.6%)	2.7% (1.8%)	13.1% (14.6%)	15.7% (18.0%)	2.5% (2.4%)
大学院		人数	943 (793)	912 (818)	821 (1,010)	280 (247)	30 (32)	8 (8)	2,994 (2,908)
		比率	5.9% (5.3%)	11.4% (10.6%)	19.4% (20.9%)	9.0% (8.8%)	2.1% (2.4%)	3.1% (3.3%)	9.1% (9.1%)
計		人数	15,934 (15,019)	7,988 (7,751)	4,231 (4,827)	3,127 (2,797)	1,451 (1,328)	254 (239)	32,985 (31,961)
採用率 (%)		国立教員養成大学・学部	42.4% (40.4%)	25.9% (24.4%)	18.7% (19.1%)	41.3% (38.7%)	28.2% (23.8%)	0.0% (25.0%)	33.9% (32.1%)
	一般大学	27.7% (26.0%)	12.5% (11.6%)	11.4% (12.6%)	25.8% (24.2%)	14.3% (13.6%)	14.4% (13.5%)	17.8% (17.0%)	
	短期大学等	17.3% (14.0%)	9.1% (7.7%)	25.7% (45.6%)	24.1% (14.1%)	8.7% (8.1%)	9.6% (10.9%)	13.0% (11.0%)	
	大学院	33.9% (27.0%)	17.4% (14.6%)	15.7% (17.4%)	32.3% (28.0%)	15.5% (15.1%)	21.6% (23.5%)	20.9% (18.8%)	
	計	31.1% (28.8%)	14.7% (13.5%)	12.9% (14.1%)	28.9% (26.6%)	15.0% (13.5%)	13.5% (13.2%)	20.5% (19.2%)	

(注) 1. ()内は前年度の数値である。

2. 採用率 (%) = 採用者数 / 受験者数 (以下同じ。)

3. 「国立教員養成大学・学部」とは、国立の教員養成大学・学部出身者をいう。

4. 「短期大学等」には、短期大学のほか、指定教員養成機関、高等専門学校、高等学校、専修学校等出身者等を含む。

第7表 受験者、採用者における新規学卒者・既卒者の内訳

区分		小学校	中学校	高等学校	特別支援学校	養護教諭	栄養教諭	計	
受験者	新規学卒者	人数	18,196 (18,033)	16,385 (17,840)	9,524 (10,139)	1,958 (2,055)	2,814 (2,937)	836 (782)	49,713 (51,786)
		比率	35.5% (34.6%)	30.2% (31.0%)	29.0% (29.7%)	18.1% (19.5%)	29.0% (29.8%)	44.3% (43.1%)	30.9% (31.2%)
	既卒者	人数	33,001 (34,128)	37,881 (39,724)	23,261 (24,038)	8,879 (8,458)	6,882 (6,903)	1,050 (1,031)	110,954 (114,282)
		比率	64.5% (65.4%)	69.8% (69.0%)	71.0% (70.3%)	81.9% (80.5%)	71.0% (70.2%)	55.7% (56.9%)	69.1% (68.8%)
	計	人数	51,197 (52,161)	54,266 (57,564)	32,785 (34,177)	10,837 (10,513)	9,696 (9,840)	1,886 (1,813)	160,667 (166,068)
	採用者	新規学卒者	人数	6,881 (6,509)	2,607 (2,547)	1,242 (1,578)	853 (840)	454 (399)	83 (65)
比率			43.2% (43.3%)	32.6% (32.9%)	29.4% (32.7%)	27.3% (30.0%)	31.3% (30.0%)	32.7% (27.2%)	36.7% (37.4%)
既卒者		人数	9,053 (8,510)	5,381 (5,204)	2,989 (3,249)	2,274 (1,957)	997 (929)	171 (174)	20,865 (20,023)
		比率	56.8% (56.7%)	67.4% (67.1%)	70.6% (67.3%)	72.7% (70.0%)	68.7% (70.0%)	67.3% (72.8%)	63.3% (62.6%)
計		人数	15,934 (15,019)	7,988 (7,751)	4,231 (4,827)	3,127 (2,797)	1,451 (1,328)	254 (239)	32,985 (31,961)
採用率 (%)		新規学卒者	37.8% (36.1%)	15.9% (14.3%)	13.0% (15.6%)	43.6% (40.9%)	16.1% (13.6%)	9.9% (8.3%)	24.4% (23.1%)
	既卒者	27.4% (24.9%)	14.2% (13.1%)	12.8% (13.5%)	25.6% (23.1%)	14.5% (13.5%)	16.3% (16.9%)	18.8% (17.5%)	
	計	31.1% (28.8%)	14.7% (13.5%)	12.9% (14.1%)	28.9% (26.6%)	15.0% (13.5%)	13.5% (13.2%)	20.5% (19.2%)	

- (注) 1. () 内は、前年度の数値である。
 2. 採用率 (%) = 採用者数 / 受験者数

第8表 採用者における民間企業経験者等の数及び比率

区分	採用者					
	全体	教職経験者〔内数〕		教職経験者の比率 (%)	民間企業等 勤務経験者 〔内数〕	民間企業等 勤務経験者の比率 (%)
		臨時的任用 教員等のみ 〔内数〕				
小学校	15,934 (14,448)	7,756 (6,777)	6,699 (-)	48.7% (46.9%)	478 (505)	3.0% (3.5%)
中学校	7,988 (7,422)	4,561 (3,972)	4,110 (-)	57.1% (53.5%)	294 (351)	3.7% (4.7%)
高等学校	4,231 (4,445)	2,378 (2,123)	2,104 (-)	56.2% (47.8%)	232 (610)	5.5% (13.7%)
特別支援 学校	3,127 (2,620)	1,885 (1,499)	1,692 (-)	60.3% (57.2%)	175 (167)	5.6% (6.4%)
養護教諭	1,451 (1,305)	805 (685)	704 (-)	55.5% (52.5%)	92 (106)	6.3% (8.1%)
栄養教諭	254 (221)	95 (95)	81 (-)	37.4% (43.0%)	27 (30)	10.6% (13.6%)
計	32,985 (30,461)	17,480 (15,151)	15,390 (-)	53.0% (49.7%)	1,298 (1,769)	3.9% (5.8%)

- (注) 1. 「教職経験者」とは、公立学校教員採用前の職として国公立の教員であった者をいう。
 2. 「臨時的任用教員等のみ」とは、国公立の臨時的任用教員、非常勤教員等として勤務していた経験のみを有する者をいう。
 3. 「民間企業等勤務経験者」とは、公立学校教員採用前の職として教職以外の継続的な雇用に係る勤務経験のあった者をいう。ただし、いわゆるアルバイトの経験は除く。
 4. () 内は、前年度の数値である。
 5. 前年度の数値について、神奈川県・福岡市は、採用選考において採用者の職歴等を把握していないため、神奈川県・福岡市の採用者数を除いた人数を基に計算している。

図1 試験区別 受験者数の推移

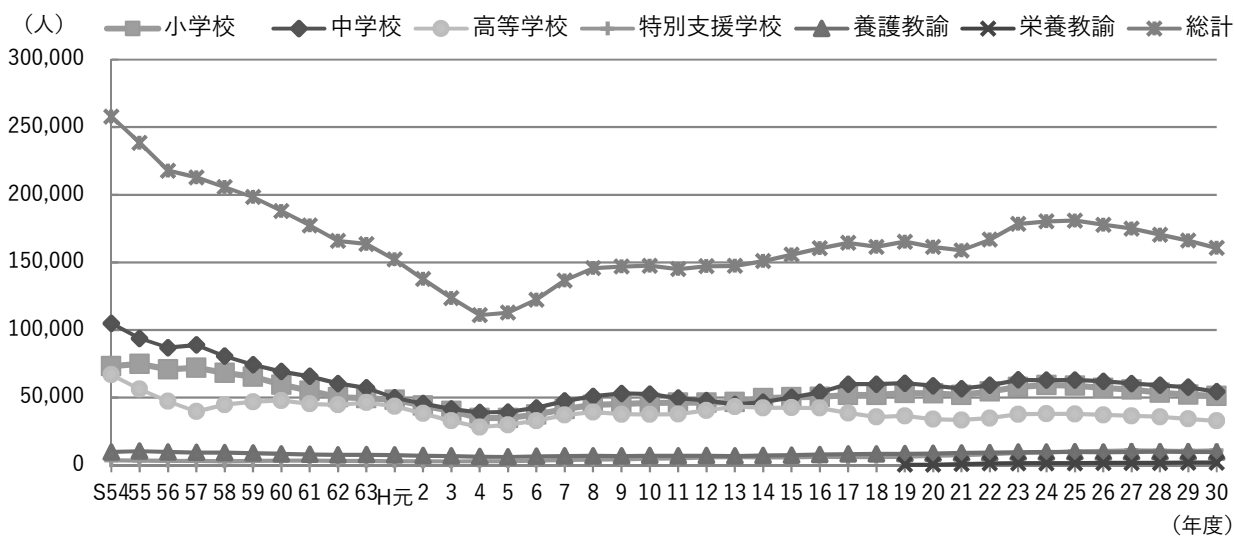


図2 試験区別 採用者数の推移

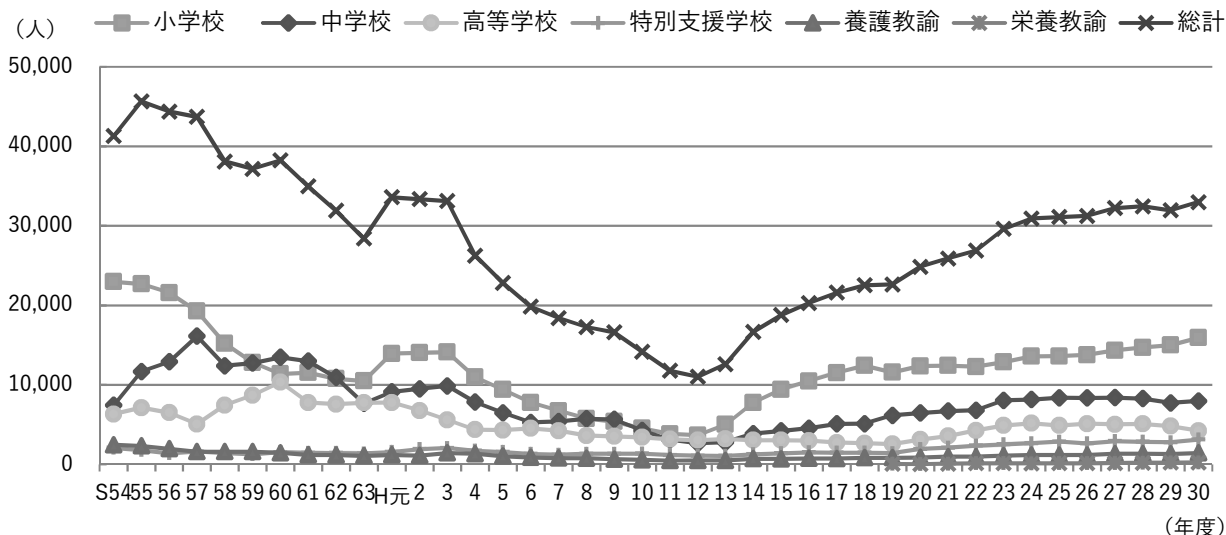


図3 試験区別 競争率(倍率)の推移

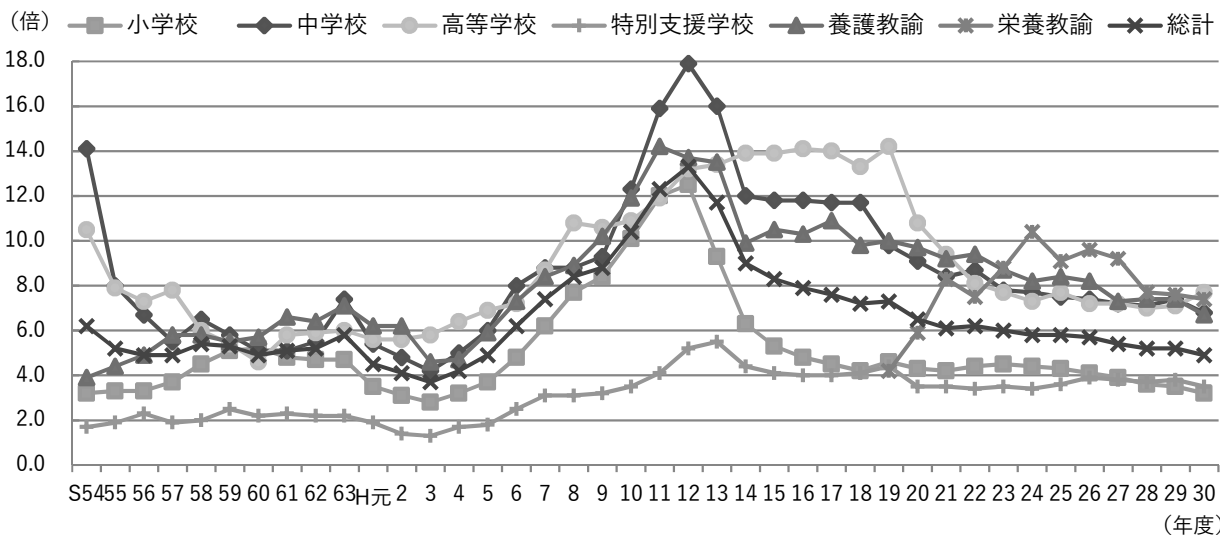


図4 試験区分別 採用者数に占める新規学卒者比率の推移

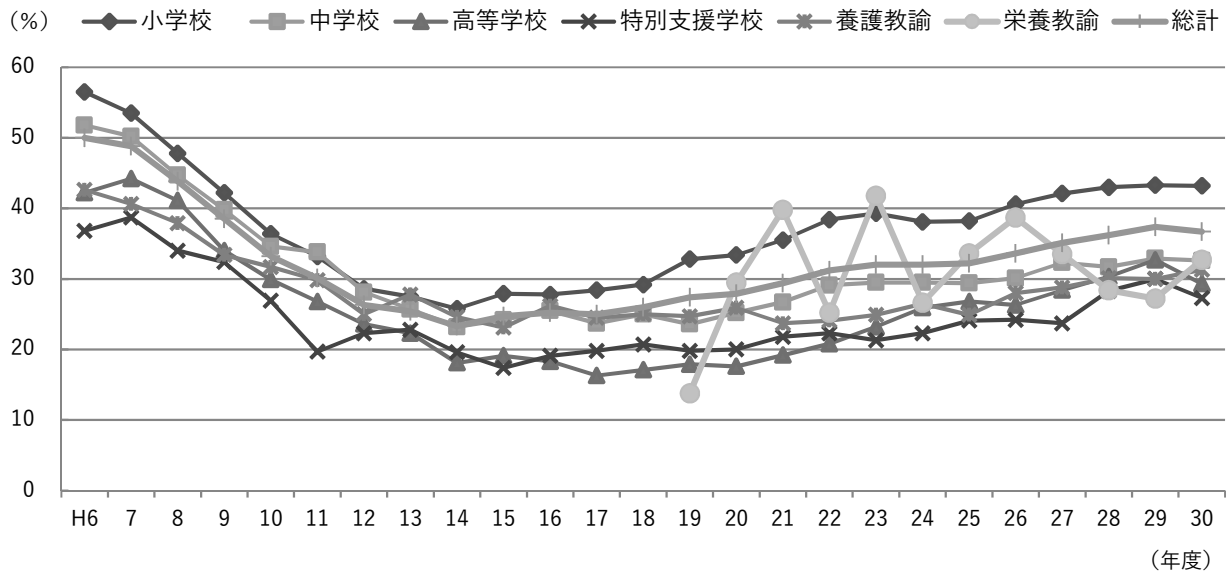


図5 総計 受験者数・採用者数・競争率(倍率)の推移

