

# 平成30年度国公立大学入学者選抜の概要

平成29年8月

区 分	平成30年度						平成29年度					
	国 立		公 立		計		国 立		公 立		計	
	大学	学部	大学	学部	大学	学部	大学	学部	大学	学部	大学	学部
入学者選抜の実施 大 学 ・ 学 部 数 《 募 集 人 員 》	82	399	87	193	169	592	82	397	86	182	168	579
	《 95,327 》		《 30,264 》		《 125,591 》		《 95,448 》		《 29,472 》		《 124,920 》	
1. 一 般 入 試												
試験日程別 大 学 ・ 学 部 数												
分離・分割方式	82	391	85	189	167	580	82	389	84	178	166	567
	( 100.0 ) ( 98.0 )		( 97.7 ) ( 97.9 )		( 98.8 ) ( 98.0 )		( 100.0 ) ( 98.0 )		( 97.7 ) ( 97.8 )		( 98.8 ) ( 97.9 )	
前期日程	82	390	82	178	164	568	82	389	81	169	163	558
	( 100.0 ) ( 97.7 )		( 94.3 ) ( 92.2 )		( 97.0 ) ( 95.9 )		( 100.0 ) ( 98.0 )		( 94.2 ) ( 92.9 )		( 97.0 ) ( 96.4 )	
後期日程	74	303	67	143	141	446	74	307	66	138	140	445
	( 90.2 ) ( 75.9 )		( 77.0 ) ( 74.1 )		( 83.4 ) ( 75.3 )		( 90.2 ) ( 77.3 )		( 76.7 ) ( 75.8 )		( 83.3 ) ( 76.9 )	
中期日程	—	—	16	20	16	20	—	—	15	15	15	15
			( 18.4 ) ( 10.4 )		( 9.5 ) ( 3.4 )				( 17.4 ) ( 8.2 )		( 8.9 ) ( 2.6 )	
別 日 程	—	—	2	3	2	3	—	—	2	3	2	3
			( 2.3 ) ( 1.6 )		( 1.2 ) ( 0.5 )				( 2.3 ) ( 1.6 )		( 1.2 ) ( 0.5 )	
個別学力検査等												
小 論 文	64	167	63	99	127	266	65	174	63	96	128	270
	( 78.0 ) ( 41.9 )		( 72.4 ) ( 51.3 )		( 75.1 ) ( 44.9 )		( 79.3 ) ( 43.8 )		( 73.3 ) ( 52.7 )		( 76.2 ) ( 46.6 )	
総 合 問 題	24	37	16	19	40	56	23	36	15	18	38	54
	( 29.3 ) ( 9.3 )		( 18.4 ) ( 9.8 )		( 23.7 ) ( 9.5 )		( 28.0 ) ( 9.1 )		( 17.4 ) ( 9.9 )		( 22.6 ) ( 9.3 )	
面 接	67	169	57	84	124	253	66	175	58	82	124	257
	( 81.7 ) ( 42.4 )		( 65.5 ) ( 43.5 )		( 73.4 ) ( 42.7 )		( 80.5 ) ( 44.1 )		( 67.4 ) ( 45.1 )		( 73.8 ) ( 44.4 )	
実 技 検 査	50	56	17	21	67	77	51	62	17	21	68	83
	( 61.0 ) ( 14.0 )		( 19.5 ) ( 10.9 )		( 39.6 ) ( 13.0 )		( 62.2 ) ( 15.6 )		( 19.8 ) ( 11.5 )		( 40.5 ) ( 14.3 )	
リ ス ニ ン グ	10	19	2	3	12	22	10	19	2	3	12	22
	( 12.2 ) ( 4.8 )		( 2.3 ) ( 1.6 )		( 7.1 ) ( 3.7 )		( 12.2 ) ( 4.8 )		( 2.3 ) ( 1.6 )		( 7.1 ) ( 3.8 )	
2 段 階 選 抜 実 施 予 告 大 学	45	124	18	40	63	164	45	121	18	36	63	157
	( 54.9 ) ( 31.1 )		( 20.7 ) ( 20.7 )		( 37.3 ) ( 27.7 )		( 54.9 ) ( 30.5 )		( 20.9 ) ( 19.8 )		( 37.5 ) ( 27.1 )	
2. 専 門 高 校 ・ 総 合 学 科 卒 業 生 入 試	6	7	1	1	7	8	6	7	1	1	7	8
	( 7.3 ) ( 1.8 )		( 1.1 ) ( 0.5 )		( 4.1 ) ( 1.4 )		( 7.3 ) ( 1.8 )		( 1.2 ) ( 0.5 )		( 4.2 ) ( 1.4 )	
3. アドミッション・ オ フィ ス 入 試	56	192	29	48	85	240	53	177	26	36	79	213
	( 68.3 ) ( 48.1 )		( 33.3 ) ( 24.9 )		( 50.3 ) ( 40.5 )		( 64.6 ) ( 44.6 )		( 30.2 ) ( 19.8 )		( 47.0 ) ( 36.8 )	
センター試験を課す	33	96	9	11	42	107	30	89	7	7	37	96
	( 40.2 ) ( 24.1 )		( 10.3 ) ( 5.7 )		( 24.9 ) ( 18.1 )		( 36.6 ) ( 22.4 )		( 8.1 ) ( 3.8 )		( 22.0 ) ( 16.6 )	
センター試験を免除	43	115	22	35	65	150	41	108	17	24	58	132
	( 52.4 ) ( 28.8 )		( 25.3 ) ( 18.1 )		( 38.5 ) ( 25.3 )		( 50.0 ) ( 27.2 )		( 19.8 ) ( 13.2 )		( 34.5 ) ( 22.8 )	
4. 推 薦 入 試	77	286	85	181	162	467	76	278	84	172	160	450
	( 93.9 ) ( 71.7 )		( 97.7 ) ( 93.8 )		( 95.9 ) ( 78.9 )		( 92.7 ) ( 70.0 )		( 97.7 ) ( 94.5 )		( 95.2 ) ( 77.7 )	
センター試験を課す	61	164	31	58	92	222	60	160	30	54	90	214
	( 74.4 ) ( 41.1 )		( 35.6 ) ( 30.1 )		( 54.4 ) ( 37.5 )		( 73.2 ) ( 40.3 )		( 34.9 ) ( 29.7 )		( 53.6 ) ( 37.0 )	
センター試験を免除	63	190	76	155	139	345	63	189	74	146	137	335
	( 76.8 ) ( 47.6 )		( 87.4 ) ( 80.3 )		( 82.2 ) ( 58.3 )		( 76.8 ) ( 47.6 )		( 86.0 ) ( 80.2 )		( 81.5 ) ( 57.9 )	
5. 帰 国 子 女 入 試	53	160	37	88	90	248	53	163	37	85	90	248
	( 64.6 ) ( 40.1 )		( 42.5 ) ( 45.6 )		( 53.3 ) ( 41.9 )		( 64.6 ) ( 41.1 )		( 43.0 ) ( 46.7 )		( 53.6 ) ( 42.8 )	
6. 中 国 引 揚 者 等 子 女 入 試	2	2	4	15	6	17	2	2	4	14	6	16
	( 2.4 ) ( 0.5 )		( 4.6 ) ( 7.8 )		( 3.6 ) ( 2.9 )		( 2.4 ) ( 0.5 )		( 4.7 ) ( 7.7 )		( 3.6 ) ( 2.8 )	
7. 社 会 人 入 試	42	87	60	112	102	199	42	88	59	105	101	193
	( 51.2 ) ( 21.8 )		( 69.0 ) ( 58.0 )		( 60.4 ) ( 33.6 )		( 51.2 ) ( 22.2 )		( 68.6 ) ( 57.7 )		( 60.1 ) ( 33.3 )	

(注) 1. 本表は、平成29年7月末現在で集計したものである。(設置認可申請中等の予定のものを含む。)

2. 学部内の募集単位により選抜方法が異なる場合には、それぞれの箇所に計上している。

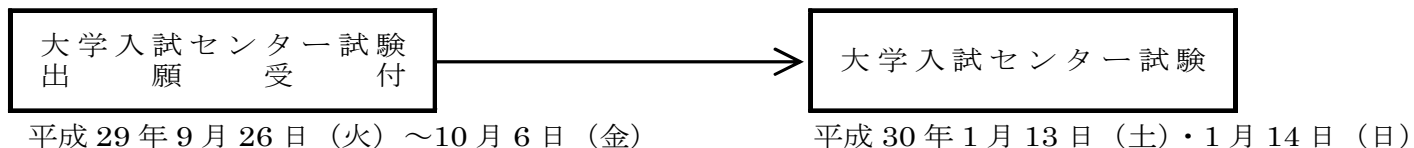
3. ( ) 書きは、入学者選抜実施大学・学部数に対する割合を示す。

4. 別日程とは、一般入試においては分離分割方式によらないで試験を実施するものを示す。以下の資料についても同様。

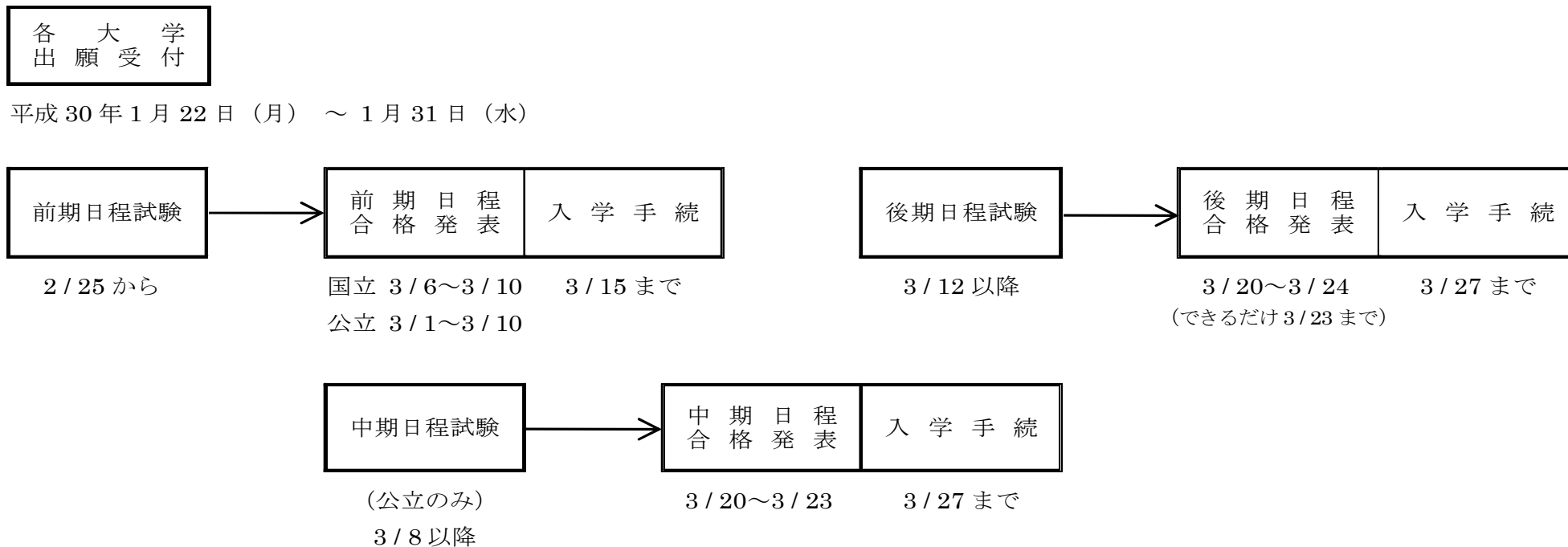
5. 募集人員に外国人留学生を対象とする選抜分は含まない。

## 平成 30 年度 国 公 立 大 学 入 学 者 選 抜 日 程 の 概 要

### ○ 大学入試センター試験関係



### ○ 個別学力検査等関係



- (注) 1. 前期日程試験に合格し入学手続をした者は、後期日程又は中期日程試験を受験しても合格者とはならない。  
2. 国立大学は平成 9 年度、公立大学は平成 11 年度入学者選抜より、原則として分離・分割方式に統一。

(参考)

## 平成30年度入学者選抜・大学別募集人員表

[国立]

(単位：人)

地区	大学名	前期	後期	AO・推薦
北海道	北海道大学	1,924	487	74
	北海道教育大学	633	281	271
	室蘭工業大学	324	132	144
	小樽商科大学	300	90	110
	帯広畜産大学	140	46	64
	旭川医科大学	80	25	62
	北見工業大学	164	143	103
東北	弘前大学	809	178	335
	岩手大学	633	161	236
	東北大学	1,779	88	509
	宮城教育大学	225	56	64
	秋田大学	546	172	232
	山形大学	1,033	201	436
	福島大学	505	165	230
関東	茨城大学	893	418	234
	筑波大学	1,297	174	631
	筑波技術大学	38	0	52
	宇都宮大学	593	121	182
	群馬大学	636	142	320
	埼玉大学	937	431	152
	千葉大学	1,743	361	206
	東京大学	2,960	0	100
	東京医科歯科大学	205	25	46
	東京外国語大学	594	109	12
	東京学芸大学	721	163	126
	東京農工大学	529	222	70
	東京芸術大学	471	0	0
	東京工業大学	886	35	107
	東京海洋大学	259	115	53
	お茶の水女子大学	326	53	73
	電気通信大学	370	250	100
一橋大学	825	60	50	
横浜国立大学	864	510	232	
中部	新潟大学	1,390	362	443
	長岡技術科学大学	50	0	30
	上越教育大学	77	33	50
	富山大学	1,112	316	319
	金沢大学	1,281	290	150
	福井大学	462	263	130
	山梨大学	469	191	150
	信州大学	1,278	414	286
	岐阜大学	665	403	166
	静岡大学	1,035	490	411
	浜松医科大学	110	15	50
	名古屋大学	1,734	2	368
	愛知教育大学	582	125	158
	名古屋工業大学	510	301	119
	豊橋技術科学大学	45	0	35
	三重大学	805	283	207

地区	大学名	前期	後期	AO・推薦
近畿	滋賀大学	360	244	162
	滋賀医科大学	125	0	35
	京都大学	2,618	20	135
	京都教育大学	167	28	105
	京都工芸繊維大学	344	159	80
	大阪大学	2,929	0	309
	大阪教育大学	554	194	127
	兵庫教育大学	80	22	58
	神戸大学	1,925	417	179
	奈良教育大学	158	60	37
奈良女子大学	301	114	60	
和歌山大学	505	243	134	
中国・四国	鳥取大学	689	231	215
	島根大学	678	195	281
	岡山大学	1,439	252	486
	広島大学	1,733	287	288
	山口大学	1,190	321	406
	徳島大学	710	190	388
	鳴門教育大学	66	17	17
	香川大学	679	186	349
	愛媛大学	1,069	260	418
	高知大学	609	81	375
九州	福岡教育大学	373	83	159
	九州大学	2,064	277	194
	九州工業大学	475	279	187
	佐賀大学	770	251	270
	長崎大学	1,006	241	317
	熊本大学	1,187	150	333
	大分大学	629	195	246
	宮崎大学	594	212	229
	鹿児島大学	1,342	297	261
	鹿児島大学	85	0	85
	琉球大学	989	240	308
	計	82 大学	64,289	14,648

[公立]

(単位：人)

地区	大学名	前期	中期	後期	AO・推薦
北海道	釧路公立大学	65	125	0	105
	公立はこだて未来大学	135	0	25	80
	札幌医科大学	147	0	0	53
	札幌市立大学	107	0	14	44
	名寄市立大学	96	0	19	75
東北	青森県立保健大学	105	0	20	79
	青森公立大学	130	0	10	160
	岩手県立大学	213	0	64	163
	宮城大学	210	0	42	140
	秋田県立大学	191	0	74	125
	国際教養大学	-	-	-	65
	秋田公立美術大学	40	35	0	25
	山形県立保健医療大学	59	0	0	44
	山形県立米沢栄養大学	24	0	4	12
	会津大学	174	0	0	66
福島県立医科大学	107	0	33	70	
関東	茨城県立医療大学	82	0	20	68
	群馬県立県民健康科学大学	65	0	0	50
	群馬県立女子大学	113	0	20	67
	高崎経済大学	340	240	100	195
	前橋工科大学	160	0	59	30
	埼玉県立大学	197	0	40	158
	千葉県立保健医療大学	108	0	0	72
	首都大学東京	992	0	214	352
	神奈川県立保健福祉大学	100	0	15	98
	横浜市立大学	615	0	5	280
関東	新潟県立看護大学	50	0	10	35
	新潟県立大学	-	-	-	65
	長岡造形大学	100	30	0	100
	富山県立大学	215	0	38	77
	石川県立大学	60	0	36	24
	石川県立看護大学	40	0	10	30
	金沢美術工芸大学	0	137	0	13
	福井県立大学	152	0	122	101
	敦賀市立看護大学	25	0	10	15
	都留文科大学	123	254	0	353
中部	山梨県立大学	150	0	19	91
	長野大学	110	79	0	151
	長野県看護大学	42	0	8	30
	岐阜県立看護大学	50	0	0	30
	岐阜薬科大学	0	78	0	42
	静岡県立大学	313	80	29	168
	静岡文化芸術大学	200	0	36	64
	愛知県立大学	510	0	55	145

地区	大学名	前期	中期	後期	AO・推薦	
	愛知県立芸術大学	0	0	185	10	
	名古屋市立大学	417	76	189	154	
	三重県立看護大学	50	0	13	37	
	滋賀県立大学	292	0	175	133	
	京都市立芸術大学	135	0	65	0	
近畿	京都府立大学	254	0	54	100	
	京都府立医科大学	145	0	0	47	
	福知山公立大学	64	0	13	43	
	大阪市立大学	1,195	0	198	73	
	大阪府立大学	599	451	115	202	
	神戸市外国語大学	286	0	85	39	
	神戸市看護大学	60	0	15	20	
	兵庫県立大学	530	135	276	326	
	奈良県立大学	65	50	0	30	
	奈良県立医科大学	67	0	53	73	
和歌山県立医科大学	119	0	10	51		
中国	公立鳥取環境大学	150	0	20	106	
	島根県立大学	230	0	35	185	
	岡山県立大学	187	61	19	103	
	新見公立大学	40	0	8	12	
	尾道市立大学	153	0	50	97	
	県立広島大学	306	0	107	162	
	広島市立大学	240	0	87	63	
	福山市立大学	175	0	50	25	
	下関市立大学	130	180	0	130	
	山口県立大学	139	0	26	144	
四国	山陽小野田市立山口東京理科大学	96	116	0	108	
	香川県立保健医療大学	38	0	7	45	
	愛媛県立医療技術大学	57	0	5	36	
	高知県立大学	184	0	21	115	
	高知工科大学	275	0	65	180	
	九州	北九州市立大学	714	0	161	447
		九州歯科大学	100	0	0	20
		福岡県立大学	130	0	40	70
		福岡女子大学	129	0	43	48
		長崎県立大学	357	0	109	224
熊本県立大学		208	0	145	127	
大分県立看護科学大学		40	0	10	30	
宮崎県立看護大学		55	0	10	33	
宮崎公立大学		90	0	40	70	
沖縄県立看護大学		50	0	10	20	
沖縄県立芸術大学	71	0	6	28		
名桜大学	205	0	35	200		
計	87 大学	15,542	2,127	3,706	8,376	

[合計]

区分	前期日程	後期日程	中期日程	AO・推薦	合計
国立	64,289	14,648	0	15,921	94,858
公立	15,542	3,706	2,127	8,376	29,751
合計	79,831	18,354	2,127	24,297	124,609

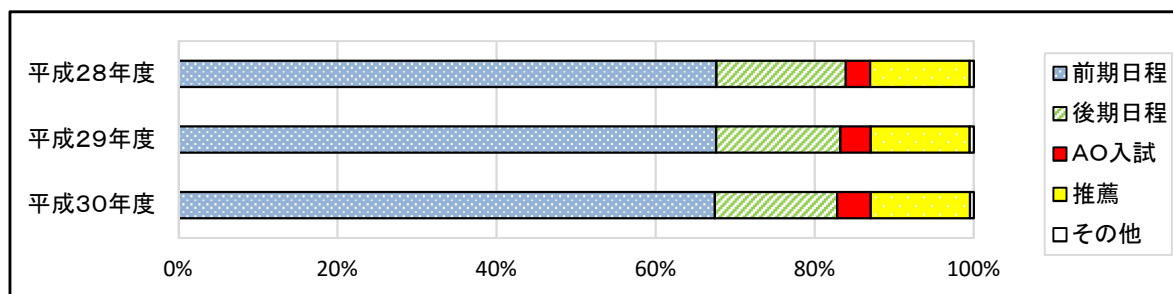
- (注) 1. 上記各表の人数は、平成29年7月末現在の募集人員であり、予定のものを含んでいる。  
 2. 上記各表の人数にはその他入試区分の募集人員(国立469人、公立213人)が含まれない。  
 3. 上記公立の人数には、別日程で選抜を実施する国際教養大学の一般入試募集人員105人(A日程：40人、B日程：50人、C日程：15人)、新潟県立大学の一般入試募集人員195人(A日程：78人、B日程：95人、C日程：22人)は含まない。

# 参 考 資 料

1. 国公立大学の募集人員の推移
2. アドミッション・オフィス入試を実施する大学・学部数等の状況
  - (1) 実施大学・学部数の推移
  - (2) 募集人員の推移
  - (3) 実施率・募集人員の推移
  - (4) アドミッション・オフィス入試を実施する大学・学部等
3. 推薦入試を実施する大学・学部数等の状況
  - (1) 実施大学・学部数の推移
  - (2) 募集人員の推移
  - (3) 実施率・募集人員の推移

# 1. 国公立大学の募集人員の推移

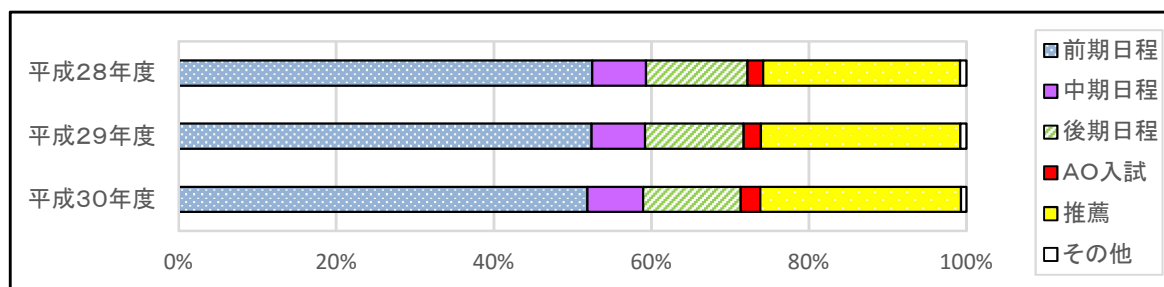
## ◎国立



	前期日程	後期日程	AO入試	推薦	その他	合計
28年度	64,787 (67.7)	15,549 (16.2)	2,952 (3.1)	11,951 (12.5)	521 (0.5)	95,760 (100.0)
29年度	64,525 (67.6)	14,906 (15.6)	3,628 (3.8)	11,874 (12.4)	515 (0.5)	95,448 (100.0)
30年度	64,289 (67.4)	14,648 (15.4)	4,046 (4.2)	11,875 (12.5)	469 (0.5)	95,327 (100.0)

( ) 内は募集人員に対する割合を示す

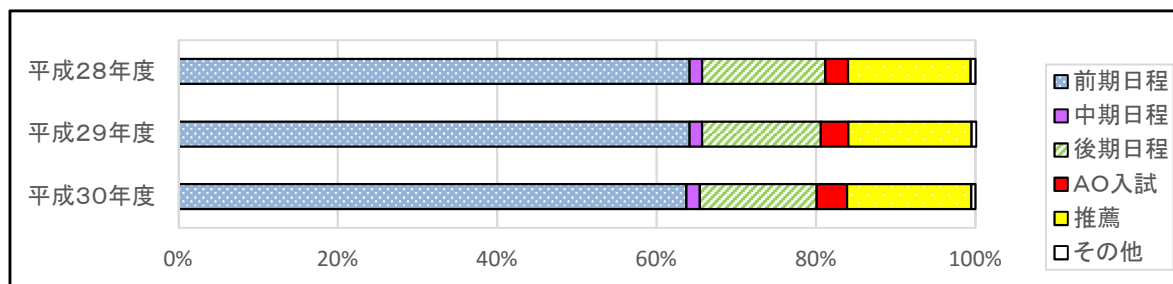
## ◎公立



	前期日程	中期日程	後期日程	AO入試	推薦	その他	合計
28年度	15,057 (52.5)	1,958 (6.8)	3,697 (12.9)	577 (2.0)	7,175 (25.0)	229 (0.8)	28,693 (100.0)
29年度	15,286 (52.4)	1,978 (6.8)	3,658 (12.5)	642 (2.2)	7,387 (25.3)	221 (0.8)	29,172 (100.0)
30年度	15,542 (51.9)	2,127 (7.1)	3,706 (12.4)	745 (2.5)	7,631 (25.5)	213 (0.7)	29,964 (100.0)

( ) 内は募集人員に対する割合を示す

## ◎合計



	前期日程	中期日程	後期日程	AO入試	推薦	その他	合計
28年度	79,844 (64.0)	1,958 (1.6)	19,246 (15.4)	3,529 (2.8)	19,126 (15.3)	750 (0.6)	124,725 (100.0)
29年度	79,811 (64.1)	1,978 (1.6)	18,564 (14.9)	4,270 (3.4)	19,261 (15.5)	736 (0.6)	124,483 (100.0)
30年度	79,831 (63.7)	2,127 (1.7)	18,354 (14.6)	4,791 (3.8)	19,506 (15.6)	682 (0.5)	125,291 (100.0)

- (注) 1. その他は、社会人入試、帰国子女入試などが含まれる。  
 2. 前期日程、中期日程及び後期日程には、別日程で実施する大学の募集人員は含まない。

## 2. アドミッション・オフィス入試を実施する大学・学部数等の状況

### (1) 実施大学・学部数の推移

( ) は、全体数に対する割合

区 分	平成30年度		平成29年度		平成28年度		
	大学	学部	大学	学部	大学	学部	
国 立	56 (68.3)	192 (48.1)	53 (64.6)	177 (44.6)	50 (61.0)	156 (39.5)	
公 立	29 (33.3)	48 (24.9)	26 (30.2)	36 (19.8)	25 (29.8)	34 (18.9)	
合 計	85 (50.3)	240 (40.5)	79 (47.0)	213 (36.8)	75 (45.2)	190 (33.0)	
全 体	国 立	82	399	82	397	82	395
	公 立	87	193	86	182	84	180
	計	169	592	168	579	166	575

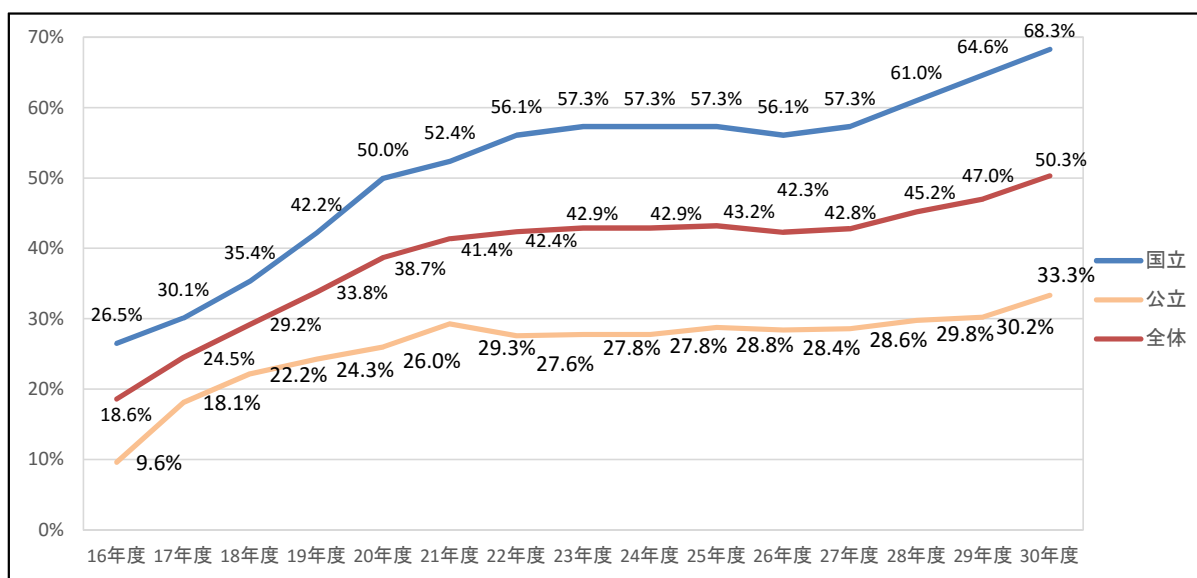
### (2) 募集人員の推移

( ) は、全体の募集人員に対する割合

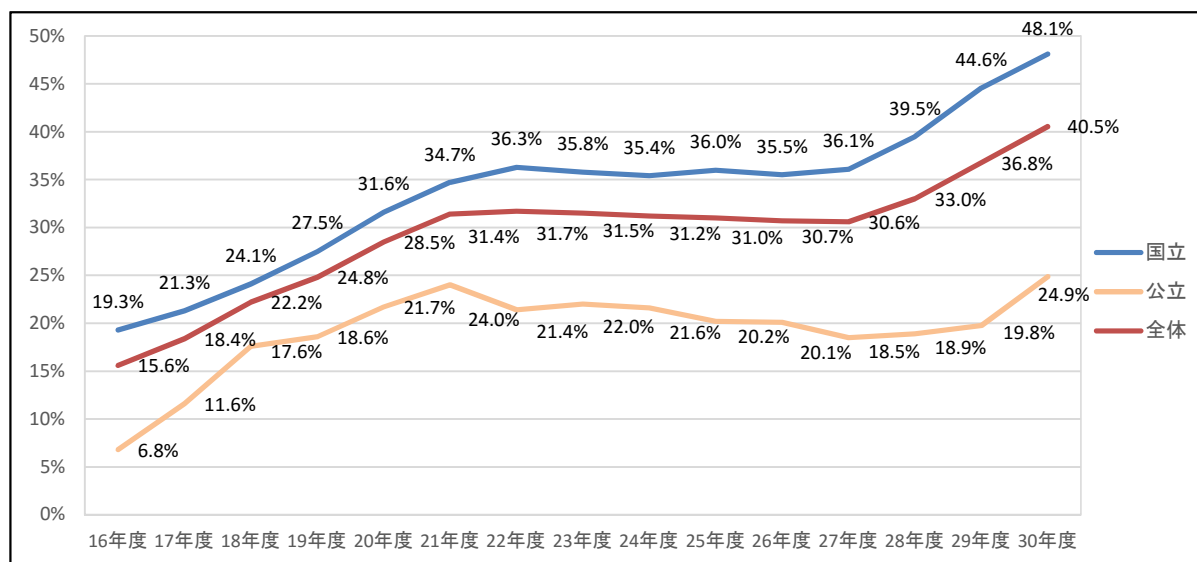
区 分	平成30年度	平成29年度	平成28年度	
国 立	4,046 (4.2)	3,628 (3.8)	2,952 (3.1)	
公 立	745 (2.5)	642 (2.2)	577 (2.0)	
合 計	4,791 (3.8)	4,270 (3.4)	3,529 (2.8)	
全 体	国 立	95,327	95,448	95,760
	公 立	30,264	29,472	28,993
	計	125,591	124,920	124,753

### (3)実施率・募集人員の推移

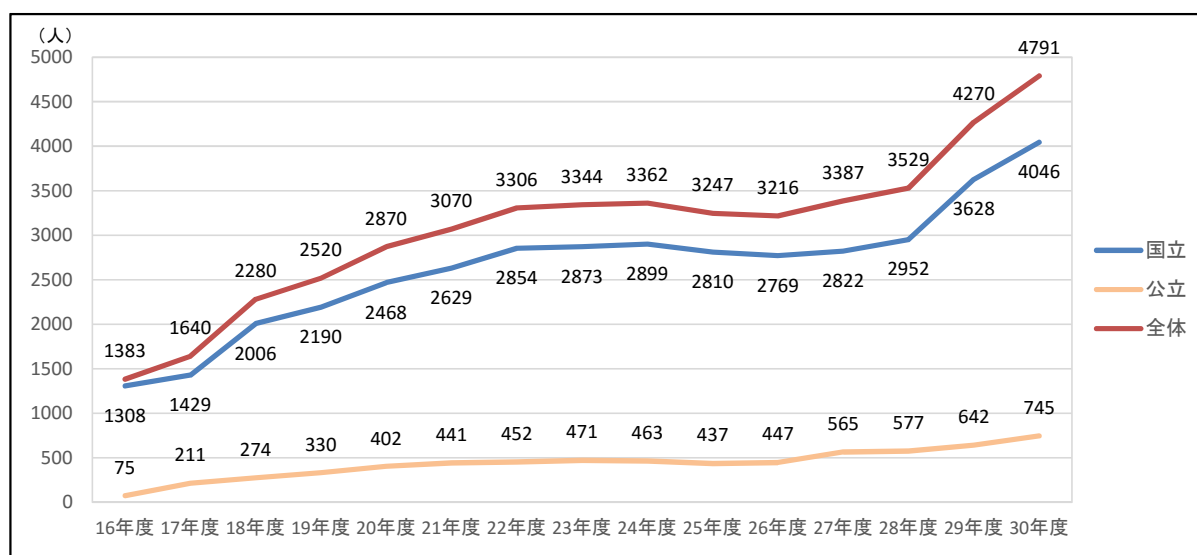
[大学数]



[学部等数]



[募集人員]





(4) アドミッション・オフィス入試を実施する大学・学部等

国立大学 (56大学192学部)

	大学	学部等数	学部等
1	北海道大学	12	理、医、歯、工、水産、 <u>総合入試 文系(文、教育、法、経済)、総合入試 理系(理、医、歯、薬、工、農、獣医、水産)</u>
2	北海道教育大学	1	教育
3	旭川医科大学	1	医
4	弘前大学	5	人文社会科、教育、医、理工、農学生命科
5	岩手大学	2	人文社会科、理工
6	東北大学	10	文、教育、法、経済、理、医、歯、薬、工、農
7	秋田大学	1	理工
8	山形大学	4	地域教育文化、工(昼)、工(フレックス)、農
9	福島大学	1	理工学群
10	茨城大学	2	工(昼)、農
11	筑波大学	6	人文・文化学群、生命環境学群、理工学群、情報学群、体育専門学群、芸術専門学群
12	筑波技術大学	1	保健科
13	宇都宮大学	1	地域デザイン科
14	群馬大学	1	理工
15	埼玉大学	1	工
16	千葉大学	5	国際教養、 <u>法政経</u> 、教育、 <u>工</u> 、 <u>園芸</u>
17	東京農工大学	2	農、工
18	東京工業大学	5	物質理工学院、工学院、環境・社会理工学院、情報理工学院、生命理工学院
19	東京海洋大学	2	海洋生命科、海洋工
20	お茶の水女子大学	3	文教育、理、生活科
21	電気通信大学	1	情報理工学域(夜)
22	横浜国立大学	5	教育、経済、経営、理工、都市科
23	富山大学	1	<u>都市デザイン</u>
24	金沢大学	1	医薬保健学域
25	福井大学	2	工、国際地域
26	山梨大学	1	工
27	信州大学	1	理
28	静岡大学	5	人文社会科(昼)、情報、理、工、農
29	名古屋工業大学	1	工(第一部)
30	豊橋技術科学大学	1	<u>工</u>
31	三重大学	1	工
32	滋賀大学	1	データサイエンス
33	京都大学	8	総合人間、文、教育、経済、理、医、薬、農
34	京都工芸繊維大学	1	工芸科
35	大阪大学	8	文、人間科、外国語、法、経済、理、工、基礎工
36	神戸大学	3	国際人間科、医、海事科
37	奈良女子大学	1	文
38	和歌山大学	1	観光
39	鳥取大学	3	地域、工、農
40	島根大学	4	教育、総合理工、生物資源科、人間科
41	岡山大学	11	教育、法(昼)、理、薬、国際バカロレア入試(文、教育、法(昼)、経済(昼)、理、医、歯、薬、工、環境理工(農)、グローバル・ディスカバリー・プログラム(文、教育、法(昼)、経済(昼)、理、医、歯、薬、工、環境理工(農))
42	広島大学	14	総合科、文、教育、法(昼)、法(夜)、経済(昼)、経済(夜)、理、医、歯、薬、工、生物生産、情報科
43	山口大学	6	人文、教育、経済、理、工、国際総合科
44	徳島大学	1	薬
45	香川大学	2	医、 <u>創造工</u>
46	愛媛大学	7	法文(昼)、法文(夜)、教育、社会共創、理、農 スーパーサイエンス特別コース(理、工、農)
47	高知大学	5	人文社会科、理工、医、農林海洋科、地域協働 土佐さきがけプログラム国際人材育成コース(人文社会科) 土佐さきがけプログラム生命・環境人材育成コース(医、農林海洋科) 土佐さきがけプログラムグリーンサイエンス人材育成コース(理工)
48	九州大学	9	文、教育、法、理、医、歯、芸術工、農、共創
49	佐賀大学	2	教育、芸術地域デザイン
50	長崎大学	7	教育、経済(昼)、歯、薬、工、水産、多文化社会
51	熊本大学	4	文、法、理、工
52	大分大学	3	経済、医、理工
53	宮崎大学	1	教育
54	鹿児島大学	2	理、水産
55	鹿屋体育大学	1	体育
56	琉球大学	1	工

アンダーラインは、新規実施大学・学部を示す。

※ 北海道大学総合入試、岡山大学グローバル・ディスカバリー・プログラム、愛媛大学スーパーサイエンス特別コース及び高知大学土佐さきがけプログラム各コースについては、学部単位ではなく当該コース等として一括して募集を行うが、それぞれの募集人員は、定員管理上、( )内の学部の入学定員による。

公立大学（29大学48学部）

	大学	学部等数	学部等
1	公立ほこだて未来大学	1	システム情報科
2	青森県立保健大学	1	健康科
3	青森公立大学	1	経営経済
4	岩手県立大学	3	社会福祉、ソフトウェア情報、総合政策
5	宮城大学	3	看護学群、事業構想学群、食産業学群
6	秋田県立大学	1	システム科学技術
7	国際教養大学	1	国際教養
8	山形県立保健医療大学	1	保健医療
9	群馬県立女子大学	2	文、国際コミュニケーション
10	首都大学東京	4	人文社会、経済経営、理、都市環境
11	横浜国立大学	2	国際総合科、データサイエンス
12	長岡造形大学	1	造形
13	都留文科大学	2	文、教養
14	長野大学	3	社会福祉、環境ツーリズム、企業情報
15	愛知県立芸術大学	2	美術学部、音楽学部
16	大阪市立大学	2	国際バカロレア入試（文、生活科）
17	大阪府立大学	1	工学域
18	兵庫県立大学	2	環境人間、看護
19	公立鳥取環境大学	2	環境、経営
20	島根県立大学	1	総合政策
21	広島市立大学	1	芸術
22	山陽小野田市立山口東京理科大学	1	工
23	高知工科大学	2	経済・マネジメント学群、システム工学群
24	北九州市立大学	2	外国語、地域創生学群（通常枠） <sup>注</sup>
25	九州歯科大学	1	歯
26	福岡女子大学	1	国際文理
27	長崎県立大学	1	国際社会
28	熊本県立大学	2	環境共生、総合管理
29	名桜大学	1	国際学群

アンダーラインは、新規実施大学・学部を示す。

注）「北九州市立大学 地域創生学群（通常枠）」は地域創生学群の昼夜開講制コースを表す

### 3. 推薦入試を実施する大学・学部数等の推移

#### (1) 実施大学・学部数の推移

( ) は、全体数に対する割合

区 分		平成30年度		平成29年度		平成28年度	
		大学	学部	大学	学部	大学	学部
国 立		77 (93.9)	286 (71.7)	76 (92.7)	278 (70.0)	77 (93.9)	279 (70.6)
公 立		85 (97.7)	181 (93.8)	84 (97.7)	172 (94.5)	82 (97.6)	169 (93.9)
合 計		162 (95.9)	467 (78.9)	160 (95.2)	450 (77.7)	159 (95.8)	448 (77.9)
全 体	国 立	82	399	82	397	82	395
	公 立	87	193	86	182	84	180
	計	169	592	168	579	166	575

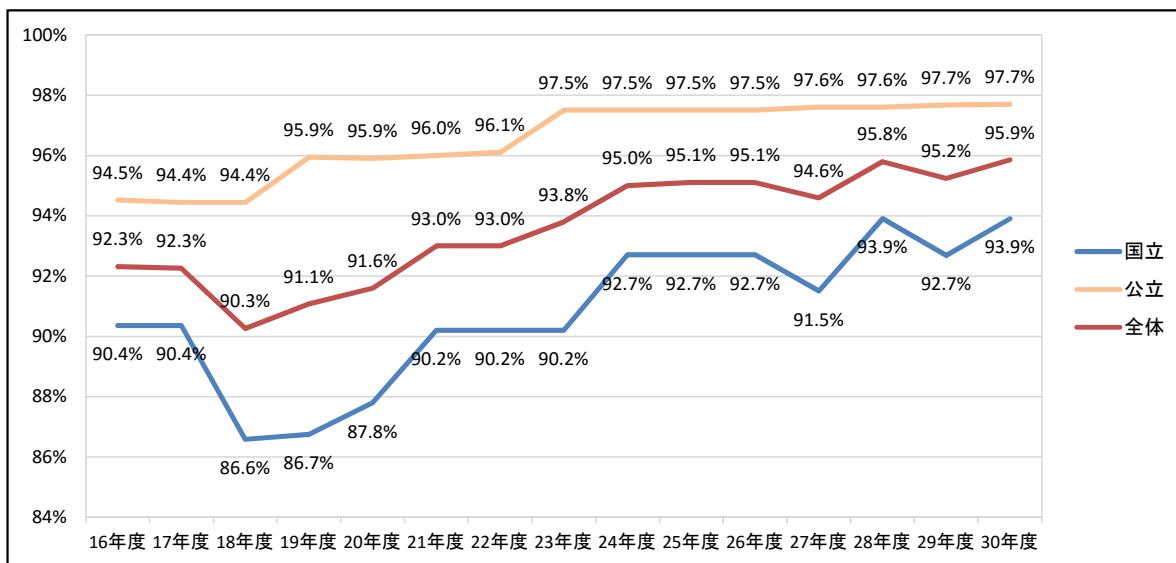
#### (2) 募集人員の推移

( ) は、全体の募集人員に対する割合

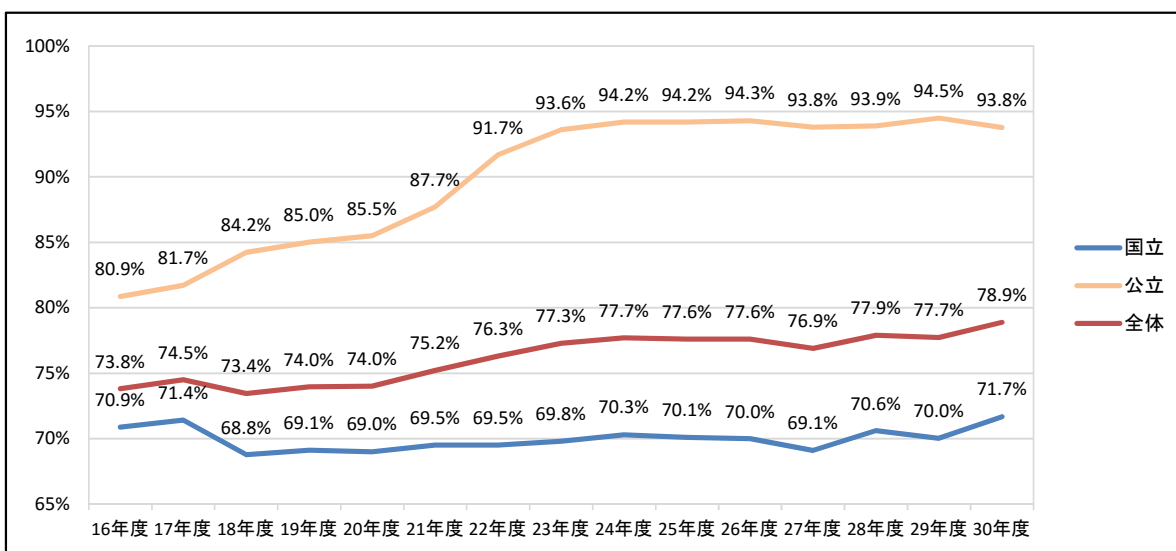
区 分		平成30年度	平成29年度	平成28年度
国 立		11,875 (12.5)	11,874 (12.4)	11,951 (12.5)
公 立		7,631 (25.2)	7,387 (25.1)	7,175 (24.7)
合 計		19,506 (15.5)	19,261 (15.4)	19,126 (15.3)
全 体	国 立	95,327	95,448	95,760
	公 立	30,264	29,472	28,993
	計	125,591	124,920	124,753

### (3)実施率・募集人員の状況

[大学数]



[学部等数]



[募集人員]

